

GEN104

Koncipování empirického výzkumu

Hypotézy

Proměnné

Konceptualizace

Operacionalizace

Měření

Indikátory

Využity podklady Mgr. K. Nedbákové, Ph.D.

etapy výzkumu I

Formulace problému (čtu, co se ví, jak se ví)

Formulace výzkumné otázky

Formulace hypotéz

Rozhodnutí o populaci a vzorku

Pilotní studie (je informace, kterou požadujeme k dispozici?)

Rozhodnutí o technice sběru informací (dotazník nebo pozorování, triangulace – použití několika různých výzkumných metod)

etapy výzkumu II

Operacionalizace – převod výzkumného problému do empiricky testovatelné podoby, transformace pojmů do podoby měřitelných indikátorů

Konstrukce nástroje pro sběr dat (např. tvorba dotazníku)

Předvýzkum (test nástroje – kontrola reliability a validity)

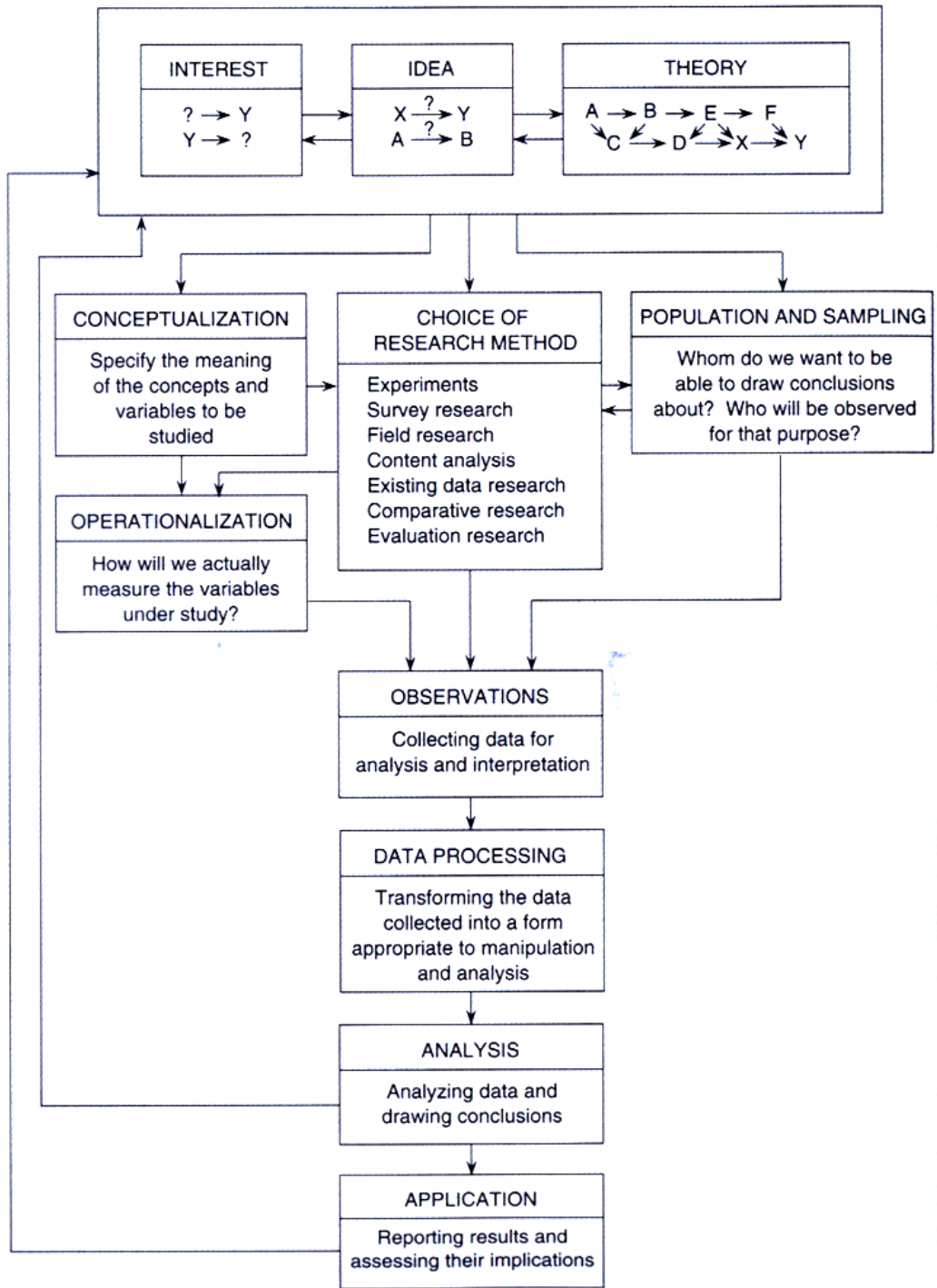
Sběr dat (pozorování, výběrové šetření, analýza dokumentů experiment apod.)

etapy výzkumu III

Zpracování dat (jak dostat data do formátu pro analýzu?)

Analýza – interpretace dat (abychom mohli vyvodit závěry, které reflektují záměry, ideje a teorie, které nás vedly v počátku)

Závěry (vyvrácení/nevyvrácení hypotéz, důsledky pro teorii, formulace nových problémů)



*převzato z Babbie, E. 2001
The Practice of Social Research
str. 108*

etapy podrobněji – přípravná fáze

na začátku je zájem o určité téma, teoretický problém, nebo jednoduše zadání

- četba literatury
- zužování tématu
- definice problému
- rozlišení jednotlivých teoretických přístupů
- rozlišení jednotlivých konceptů a jejich definice
- výsledkem je výzkumná otázka
- z otázky je odvozena hypotéza / hypotézy

etapy podrobněji – konceptualizace

účelem je co nejjasněji definovat pojmy, které používáme

- návaznost na teorie
- rozlišení dimenzí pojmu
- stanovení indikátorů

konceptualizace souvisí s operacionalizací

konceptualizace definuje pojem v různých úrovních
abstrakce až po velmi konkrétní indikátory

operacionalizace definuje soubor činností jak pozorovat
empirické projevy – indikátory konceptu

etapy podrobněji – tvorba hypotéz

formulujeme výrok / výroky, jež dávají do souvislosti
koncepty s nimiž pracujeme

v jazyce kvant. výzkumu jde o vztah mezi dvěma proměnnými

hypotézy mohou mít také různou úroveň abstrakce. Na
nejnižší úrovni jsou pracovní hypotézy.

příklad:

*společnosti s vysokou mobilitou se vyznačují sňatkovým trhem s vyšší
heterogamií*

*četnost mezigeneračních posunů mezi vzdělanostními kategoriemi
souvisí s četností sňatků napříč vzdělanostními kategoriemi*

kdy není hypotéza testovatelná

- **Obsahuje-li příliš vágní, nejasné, všeobecné či mnohovýznamové pojmy**
s muži je větší sranda
- **Je tautologická/cirkulární (nějaký jev vysvětlujeme tímtéž jevem nebo skutečností)**
čím vyšší sociální třída tím vyšší příjem
- **Odvolání se na síly nebo ideje, které doposud věda nezná nebo nejsou ověřitelné**
ženy vyzařují pozitivnější energii než muži

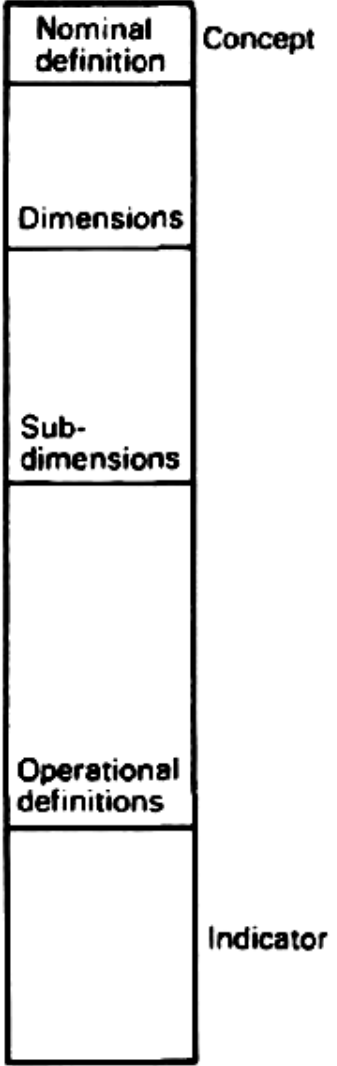
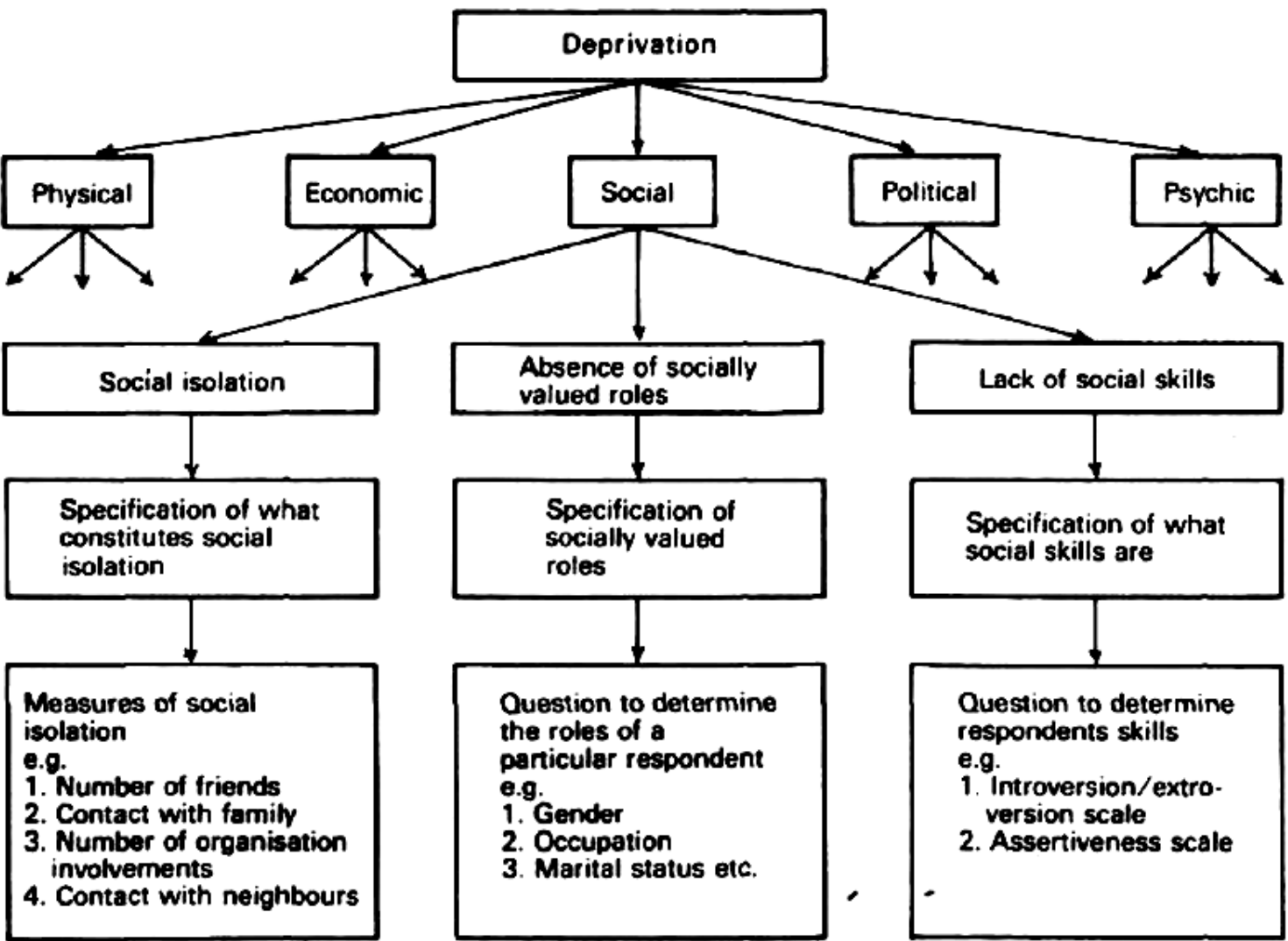
etapy podrobněji - operacionalizace

stanovení množiny operací, jimiž je proměnná měřena

- **Indikátor = pozorovatelný příznak určité charakteristiky**
- 4 etapy Operacionalizace podle Lazarsfelda.:
 - 1. Intuitivní představa pojmu („*každodenní*“ zkušenost)
 - 2. Specifikace pojmu, jeho pokrytí spektrem indikátorů
 - 3. Výběr indikátorů – kontext výzkumu, jejich zastupitelnost
 - 4. Formování znaku, konstrukce indexu

Různě definované systémy indikátorů mohou poskytovat stejné, ale i různé výsledky

Indikátor odkazuje k pojmu, není s ním však totožný. Riziko redukce.



ABSTRACT CONCEPTS

Social capital

Dimensions

Structure of social relations—*networks*

Quality of social relations—*norms*

Sub-dimensions

Trust

Reciprocity

Sub-dimensions

Spacial location

Size/
capacity

Type

Structure

Relation

Social

Civic/
institutional

Further sub-dimensions

Formal

Informal

Further sub-dimensions

Friends

Extended
family

Neighbours

Household
family

Community

INDICATORS

Frequency of:
■ Talking
■ Helping
■ Shared activities

Confidence in:
■ Legal system
■ Education system
■ Church
■ Politicians
■ Media
■ Banking system
■ Police
■ Health system
■ Local government

úrovně měření

z hlediska logiky operací

nominální – vlastnosti, které lze rozlišit do kategorií, ale nikoliv seřadit
(*etnicita, pohlaví, zaměstnání, bydliště*)

ordinální – varianty lze seřadit, ale nelze určit vzdálenosti mezi nimi
(*míra souhlasu s výrokem, dosažená úroveň vzdělání*)

kardinální – lze provádět veškeré početní transformace
(*příjem, počet dětí, věk*)

měření – validita a reliabilita

Validita – měříme to, co zamýšlíme měřit

Reliabilita – opakovaná měření dávají stejné výsledky
(pokud se stav nezměnil)

