



INVESTICE DO ROZVOJE VZDĚLÁVÁNÍ

Základy práce s informačními zdroji pro bc. studenty PSY

Mgr. Veronika Šléglová

Masarykova univerzita
Fakulta sociálních studií
Ústřední knihovna

Brno, 9. 3. 2015

Práce s EIZ

9. 3. (2 x 45 min.)

Jak vyhledávat?

Jak tvořit rešeršní dotaz?

Praktické cvičení vyhledávání (EBSCO, Sage)

Úkol na další hodinu

23. 3. (2 x 45 min.)

Diskuse úkolu (problémy, dotazy, postřehy)

E-knihy

EBSCO Discovery

Cíl a smysl

- „Klíčovat“ – tvořit odpovídající hesla
- Rychle najít odpovídající zdroj
- Rozlišovat mezi zdroji
- Rozlišovat relevanci zdrojů

Informační frustrace: neutopit se
v moři materiálů



Vyhledávání



I. Proč vyhledávám? – TÉMA

1) O čem chci/musím psát?

Postupné zužování – prohlubování orientace.

Už téma trochu znám NEBO píšu o něčem novém?

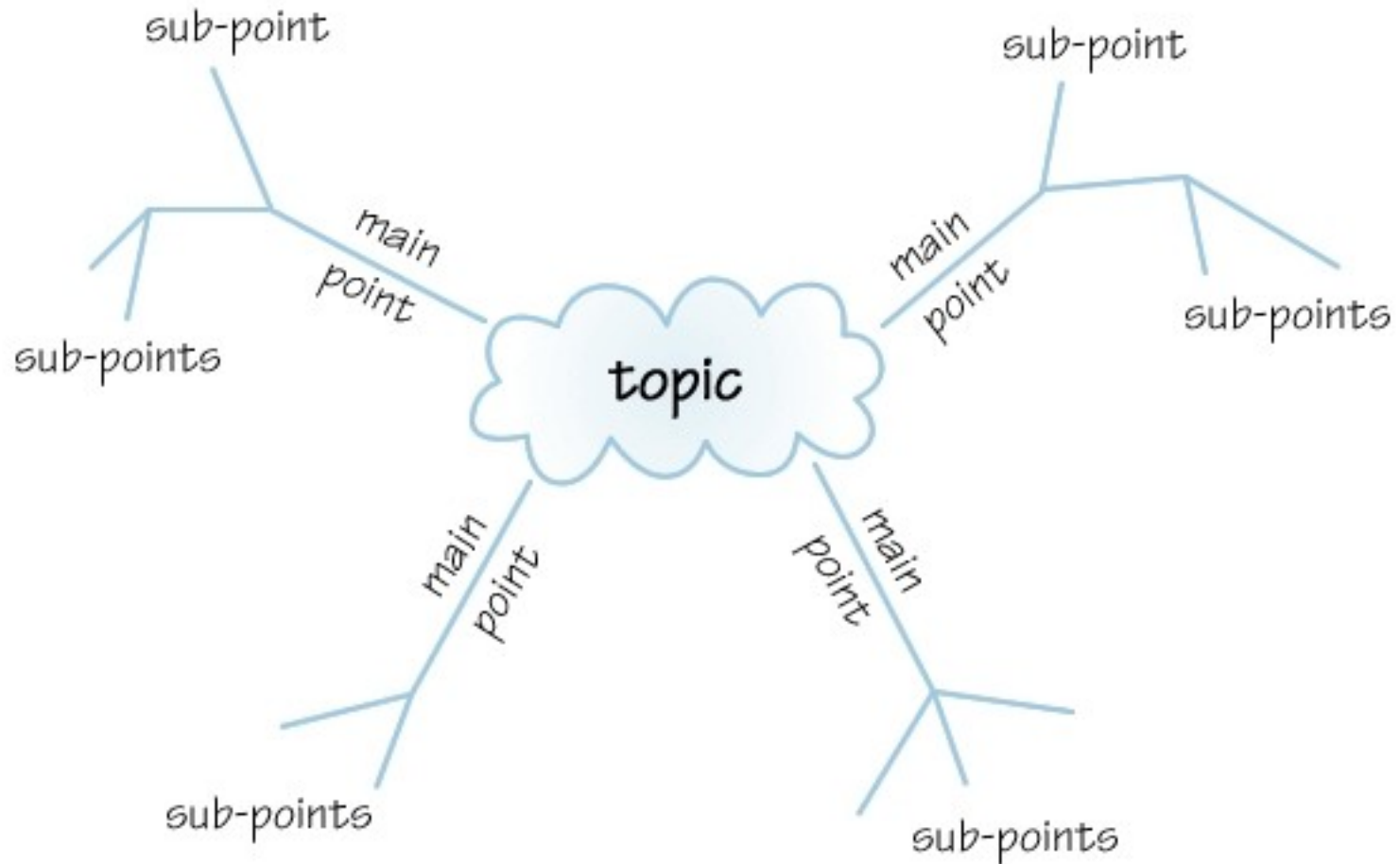
BAVÍ MĚ TO?

Procházení zdrojů jako možnost zužování tématu – **konkrétnost**

2) Zformulujte téma nebo problém

Lze využít tzv. **myšlenkových map** – grafické znázornění tématu

Mind map example



Zdroj: <http://www.open.ac.uk/skillsforstudy/pictures/mind-map.gif>

„PSYCHO“ MYŠLENKOVÁ MAPA

PSY101 – UVEDENÍ DO PSYCHOLOGIE

Seminární práce

„Psychologie v beletrii/divadelní hře“

Zadání:

Přečtěte si beletristické dílo (ev. scénář divadelní hry) dle vlastního výběru, najděte a pojmenujte psychologická témata, která se zde vyskytují, a pokuste se o jejich rozbor.

VINA

ztráca vesty
selhání při
podávání výkonu

PAS
AUTNTICKÉ
ZYSY

"DIAGNÓZY"

PPP
MENTÁLNÍ
ANOREXIE

PSYCHOLOGIE
V
BECETRII
(OSAMĚLOST
PRVOČÍSEL)

PATOLOGICKÉ
NÁVYKY

MANIPULACE

autority
kamarádi

RODIČOVSKÉ
VEZORCE

veřky
nároky
odcizení

(A)SOCIÁLNÍ
CHOVÁNÍ

NAVAZOVÁNÍ
VZTAHŮ

pozale sblížení
strach ze zivotu
OSAMĚLOST

3) Jak téma „dostat“ do vyhledávání **KLÍČOVÁ SLOVA (hesla)**

- hlavně ***podstatná jména***
- příd. jména, zájmena a slovesa jen když je nezbytně nutné
- pozor na **stop words** (předložky, spojky, členy v cizích jazycích)
- ***předmětová hesla – katalogy knihoven***
 - Př. psychické trauma; pacienti; rodina; vztahy***
 - př. psychické trauma – pacienti – rodinné vztahy***

II. Vím co hledám – co dál?

Individuální specifikace

Časové rozmezí

Monografie „klasiků“ nebo aktuální výzkumy?

Typy dokumentů

Odborné časopisy, kapitoly z knih, příspěvky z konferencí, zpravodajství

Typ dat (obrázky, text, audio, video)

Jazyk dokumentů (90% anglických zdrojů)

Forma (odborná x populárně naučná)

Co se dá najít?

- informace nutné pro **základní orientaci** v tématu
- informace doplňující a okrajové, ale důležité pro **specifičnost** práce
- zdroje **podporující argumentaci** autora
- zdroje vůči kterým se autor **vymezuje**
- **faktografické** zdroje nutné pro analýzu, komparaci, syntézu, atp.

III. Kde můžu hledat?

- Specializované odborné databáze
- Knihovní katalogy
- Specializované vyhledávače odborných informací
- Repozitáře
- Knihovny
- ...

IV. Co mi pomůže hledat?

1. Booleovský model

Nejrozšířenější - kombinace termínů pomocí logických operátorů AND, OR, NOT

Operátor AND

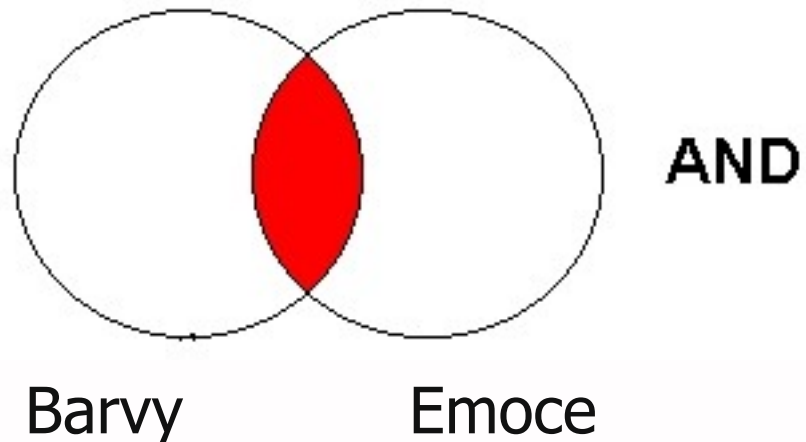
- **Logický součin, průnik**

Vyhledá jen dokumenty, ve kterých jsou **obě klíčová slova**

Výsledek se **zužuje (průnik množin)**

Spojení **významově odlišných** pojmů

Př. barvy AND emoce



Operátor OR

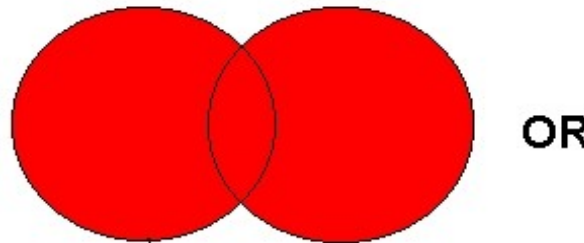
■ Logický součet, sjednocení

Vyhledá dokumenty, kde je **alespoň jeden** ze zadaných výrazů

Výsledek průzkumu se **rozšiřuje (sjednocení množin)**

Spojení synonym a příbuzných pojmů

Př. psychologie výchovy OR pedagogická psychologie



psychologie výchovy pedagogická psychologie

Operátor NOT

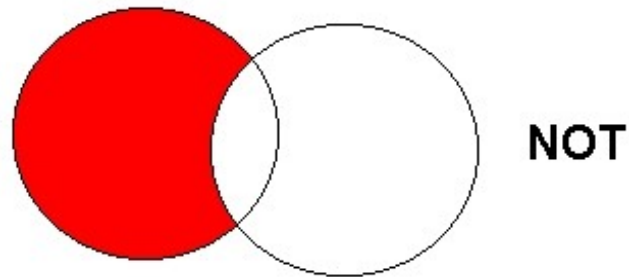
■ Logická negace

Vyloučí záznamy, které **obsahují označené klíčové slovo**

Záleží na pořadí klíčových slov

Výsledek průzkumu se **zužuje**

Př. poradenství NOT terapie



poradenství terapie

2. Krácení termínů (truncation) (*)

- Hledaný termín je zkrácen na **kořen slova**

System dohledá všechny možné tvary kořene

Přípony nebo koncovky nahrazeny zástupným znakem

Výsledek vyhledávání se rozšiřuje

Př. psycholog* - vyhledá psycholog, psychologie, psychologický atd.

3. Vyhledávání prostřednictvím „fráze“

■ Bližší specifikace dotazu

Slovní spojení

Všechna slova se musí vyskytovat v **přesném pořadí** a **uvedeném tvaru**

Nejčastěji se využívají **uvozovky**

Výsledek vyhledávání se zužuje

Př. "psychologie dítěte"

V. Jak se jmenuje to, co dělám?

■ Prohlížení (browsing)

Neklíčuji – „brouzdám“ časopisy, články (seznamy titulů v databázích)

■ Vyhledávání (searching)

Jednoduché (Google)

Pokročilé (více polí – Booleovské operátory)

- Málokdy relevantní záznamy po prvním vyhledávání
- Rešeršní dotaz nutné ladit
- Každý zdroj – vlastní pravidla → upravit vyhledávací dotaz
- **Neexistuje obecný „recept“ jak vyhledávat nejlépe - každý klíčuje, vyhledává, zpracovává po svém.**
- **Ale je fajn znát tipy a triky 😊**

Mám **málo** výsledků

- **Rozšiřte dotaz**

přidejte další/jiná klíčová slova

- **Zrušte omezení**

např. typ dokumentu, dílčí databáze, jenom slova v názvu apod.

Mám **mnoho** výsledků

■ **Zužte dotaz**

konkretizujte

lépe definujte klíčová slova

zaměřte se pouze na nějakou oblast
apod.

■ **Přidejte omezení**

např. jen slova v názvu, konkrétní země,
typ dokumentu apod.

Jsou naše zdroje kvalitní?

- **relevance**

předmětová hesla (řízený heslář),

- **důvěryhodnost zdroje**

jména autorů, instituce, kontakty na správce...

- **pravidelná aktualizace**

- **odbornost**

impact factor

<http://www.apa.org/pubs/journals/catalog.pdf>

A co dál?

- tisk
- uložení
- export do citačního manageru

Shrnutí

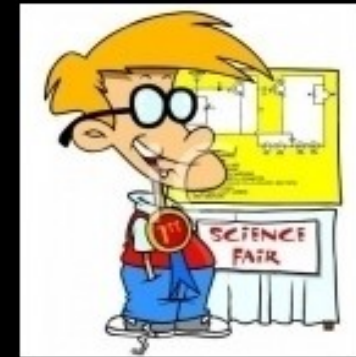
Science Writing



What my friends think I do



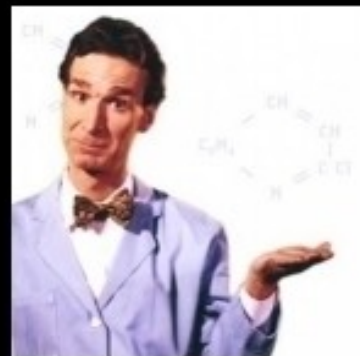
What my parents think I do



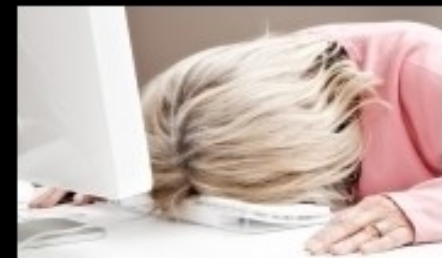
What jounos think I do



What scientists think I do



What I think I do



What I actually do

- **Téma – zúžení, specifikace**
- Klíčová slova (formulace dotazu)
stop words, Booleovské operátory, *, „“, málo/moc výsledků
- Výběr vhodných zdrojů – **kvalita**
- Vlastní vyhledávání
- Hodnocení vyhledaných záznamů
- Další operace



TIP

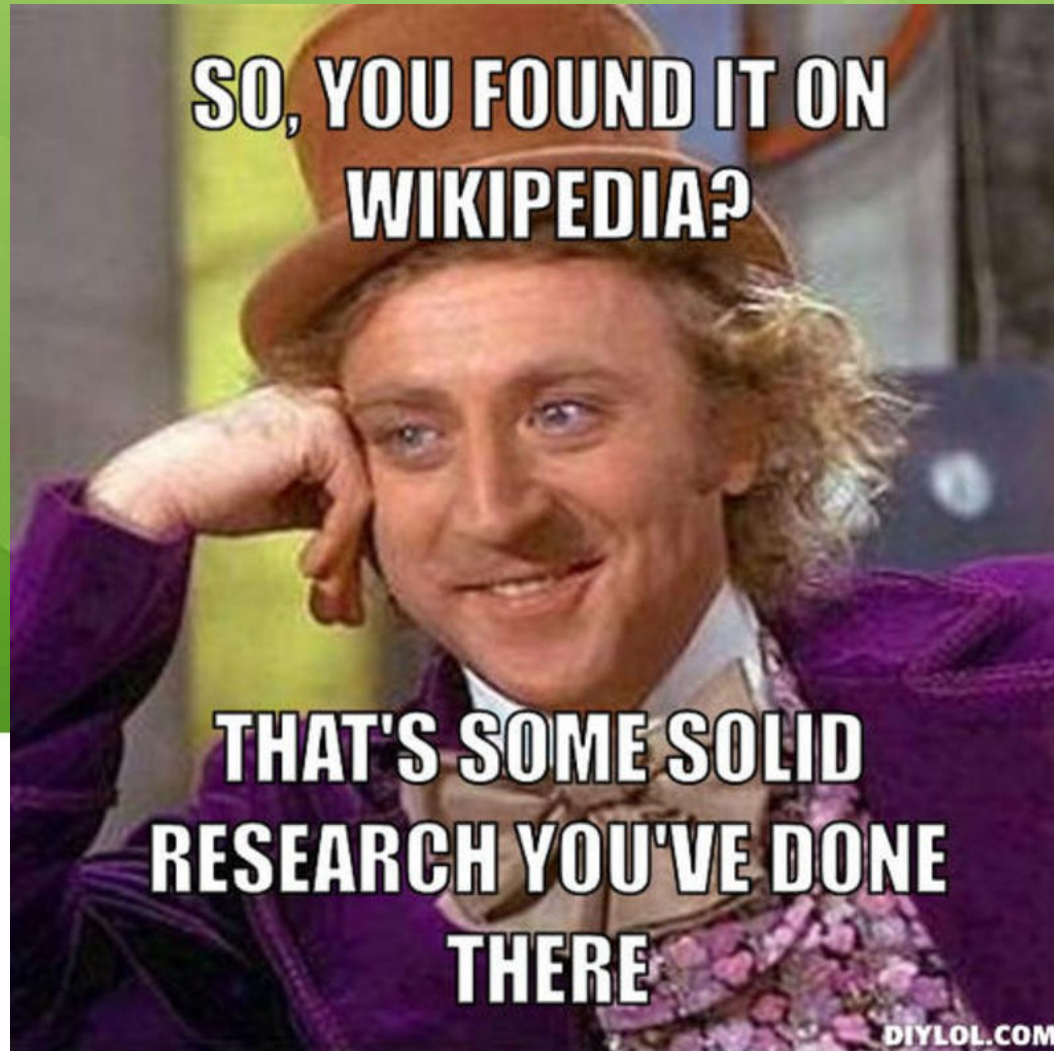
Pište si poznámky! Budete vědět, které zdroje jste již prohledali, jakou formu dotazu jste použili, jaká klíčová slova jste přidávali apod.



TIP

***Usnadněte si práci a používejte citační managery – EndNote
myendnoteweb.com***

Licencované zdroje



Praktické ukázky vyhledávání v databázích

- **EBSCO**

- **Sage**

Inspirace pro vyhledávání:

Gestalt, holistic approach

Psychoanalysis, egopsychology

Family environment, child development

Yerkes-Dodson law

General adaptation syndrome (GAS)

Úkol na další hodinu

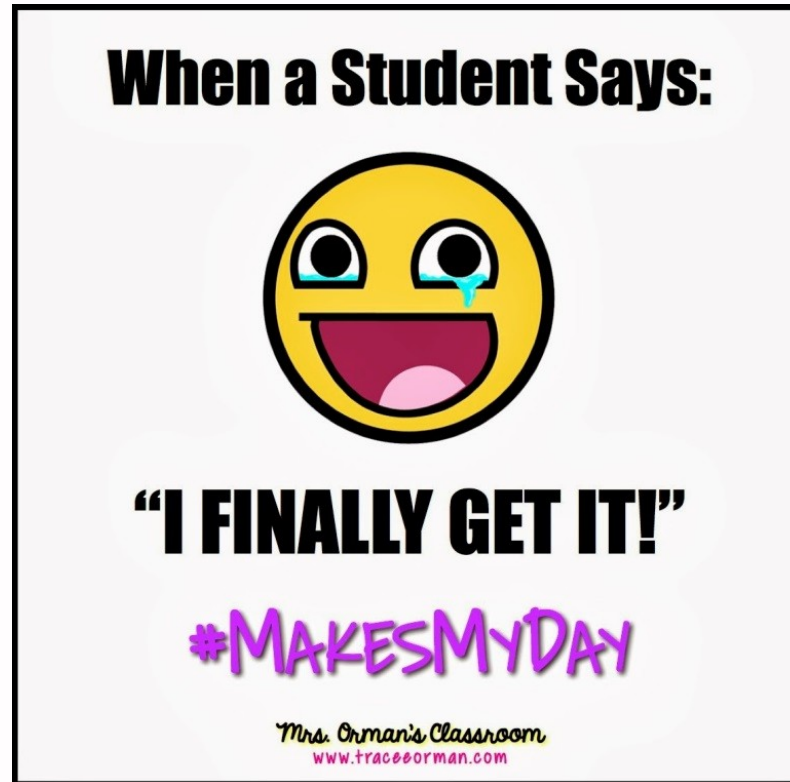


**KEEP
CALM
AND
DO YOUR
HOMEWORK**

Literatura

- STEINEROVÁ, Jela; GREŠKOVÁ, Mirka; ILAVSKÁ, Jana. *Informačné stratégie v elektronickom prostredí*. 1. vyd. Bratislava: Univerzita Komenského v Bratislavě, 2010, 190 s. ISBN 9788022328487.

INVESTICE DO ROZVOJE VZDĚLÁVÁNÍ



Veronika Šléglová

infozdroje@fss.muni.cz

vsleglov@fss.muni.cz

Kancelář 0.54 (na druhou stranu od Krmítka)