



INVESTICE DO ROZVOJE VZDĚLÁVÁNÍ

Základy práce s informačními zdroji pro bc. studenty SOC

Mgr. Veronika Šléglová

Masarykova univerzita
Fakulta sociálních studií
Ústřední knihovna

Brno, 27. 4. 2015

Práce s EIZ

27. 4. (2 x 45 min.)

Jak vyhledávat?

Jak tvořit rešeršní dotaz?

Praktické cvičení vyhledávání (EBSCO, Sage)

Úkol na další hodinu

4. 5. (2 x 45 min.)

Diskuse úkolu (problémy, dotazy, postřehy)

E-knihy

EBSCO Discovery

Cíl a smysl

- „Klíčovat“ – tvořit odpovídající hesla
- Rychle najít odpovídající zdroj
- Rozlišovat mezi zdroji
- Rozlišovat relevanci zdrojů

Informační frustrace: neutopit se
v moři materiálů



Vyhledávání



I. Proč vyhledávám? – VÝBĚR TÉMATU

1) O čem chci/musím psát?

Postupné zužování – prohlubování orientace.

Už téma trochu znám NEBO píšu o něčem novém?

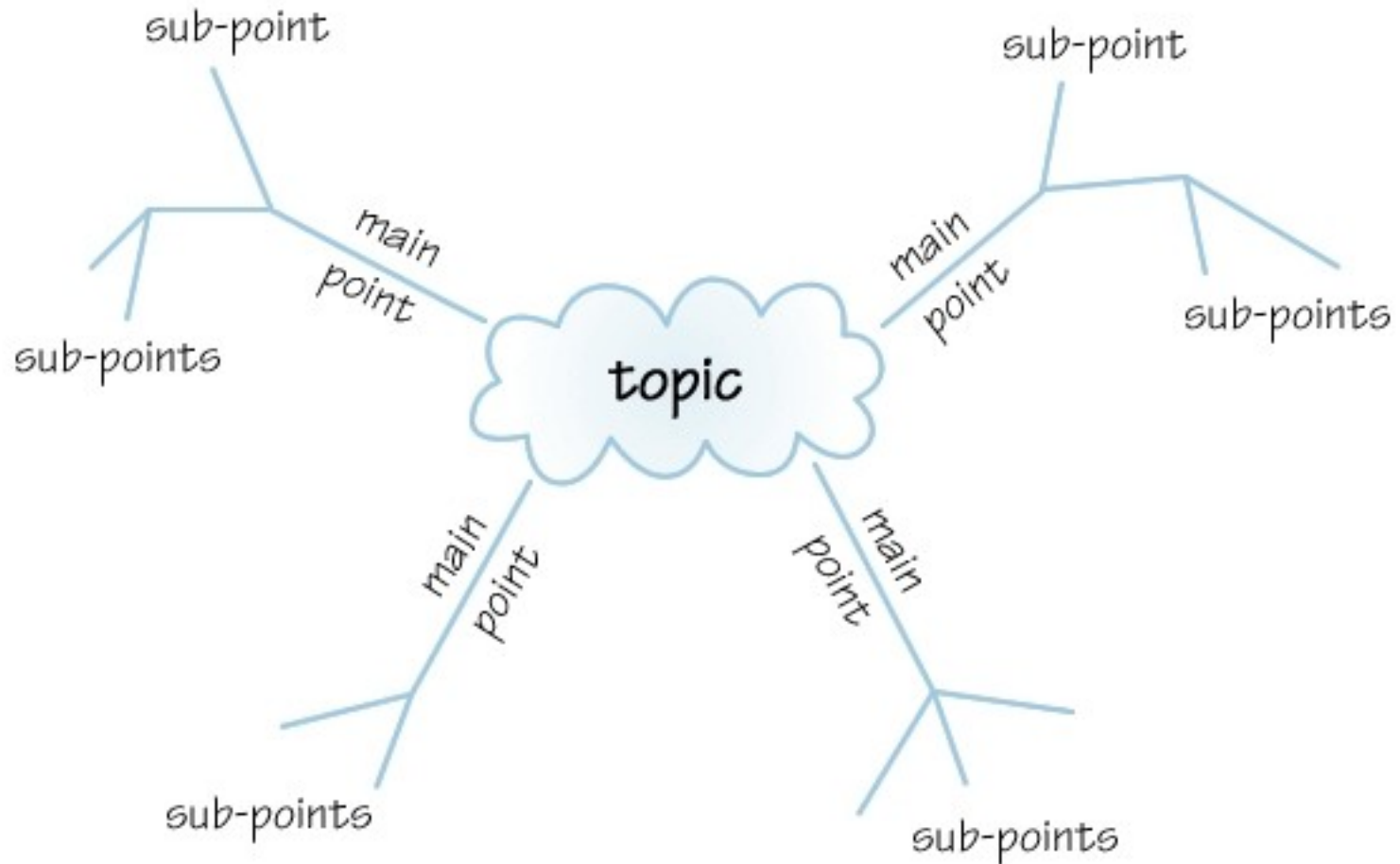
BAVÍ MĚ TO?

Procházení zdrojů jako možnost zužování tématu – **konkrétnost**

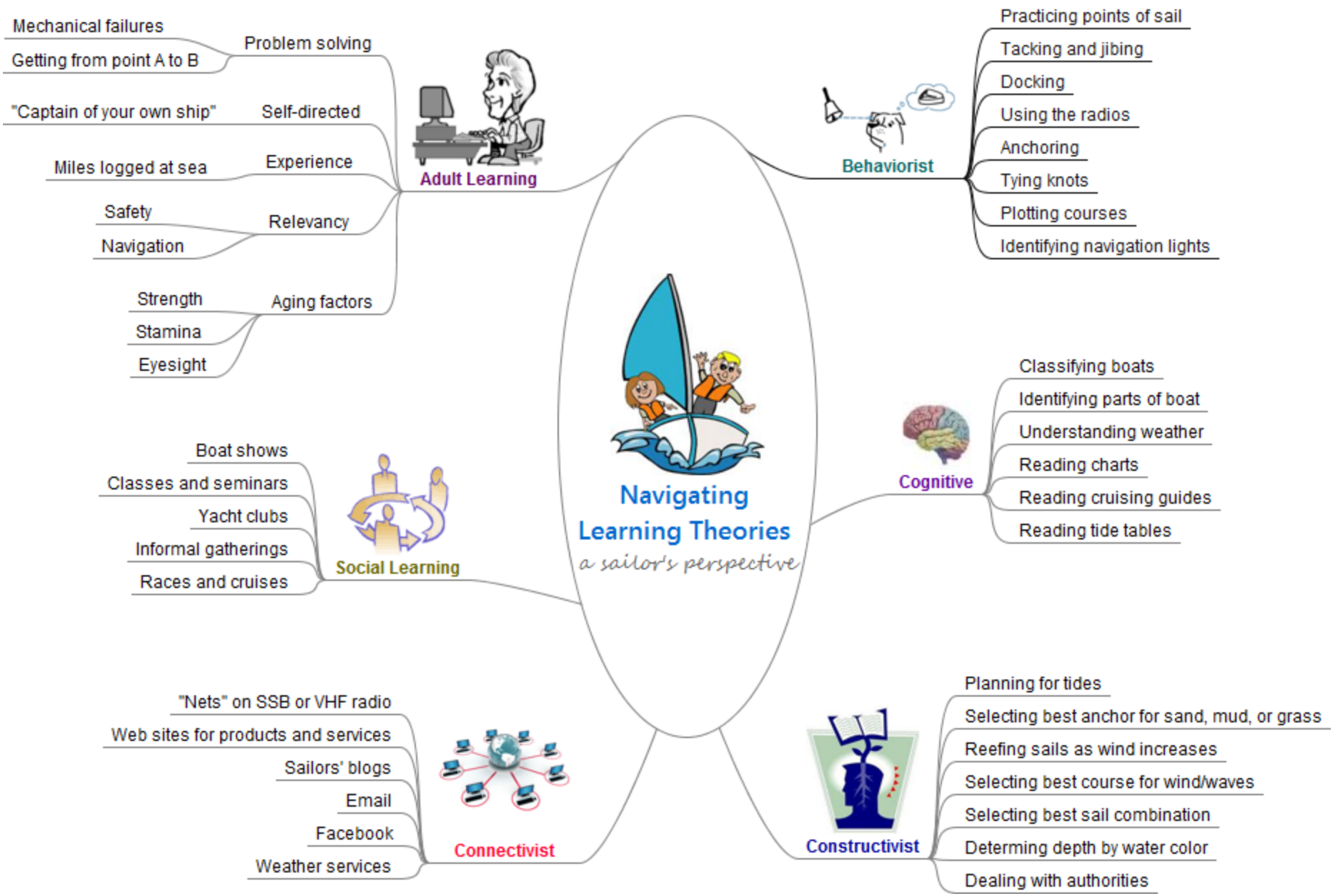
2) Zformulujte téma nebo problém

Lze využít **myšlenkovou mapu**

Mind map example



Zdroj: <http://www.open.ac.uk/skillsforstudy/pictures/mind-map.gif>



3) Jak téma vyhledat?

Vyjádřete téma ve formě **KLÍČOVÝCH SLOV (hesel)**

- hlavně ***podstatná jména***
- příd. jména, zájmena a slovesa jen když je nezbytně nutné
- pozor na **stop words** (předložky, spojky, členy v cizích jazycích)
- pracujte se ***synonymy***
- definujte si **nadřazené a podřazené pojmy**

Příklady témat a klíčových slov

Téma: Sociologie vědění

Klíčová slova: Relativismus, Mannheim

Téma: Postmoderní společnost

Klíčová slova: Sociální role, skupinová identita

→ **Díky klíčovým slovům problém lépe pochopíte a vybraná slova pak můžete použít při hledání zdrojů!**

II. Vím co hledám – co dál?

Individuální specifikace

Časové rozmezí

Monografie „klasiků“ nebo aktuální výzkumy?

Typy dokumentů

Odborné časopisy, kapitoly z knih, příspěvky z konferencí, zpravodajství

Typ dat (obrázky, text, audio, video)

Jazyk dokumentů (90% anglických zdrojů)

Forma (odborná x populárně naučná)

Co se dá najít?

- informace nutné pro **základní orientaci** v tématu
- informace doplňující a okrajové, ale důležité pro **specifičnost** práce
- zdroje **podporující argumentaci** autora
- zdroje vůči kterým se autor **vymezuje**
- **faktografické** zdroje nutné pro analýzu, komparaci, syntézu, atp.

III. Kde můžu hledat?

- Specializované odborné databáze
- Knihovní katalogy
- Specializované vyhledávače odborných informací
- Repozitáře
- Knihovny
- ...

IV. Co mi pomůže hledat?

1. Booleovský model

Nejrozšířenější - kombinace termínů pomocí logických operátorů AND, OR, NOT

Operátor AND

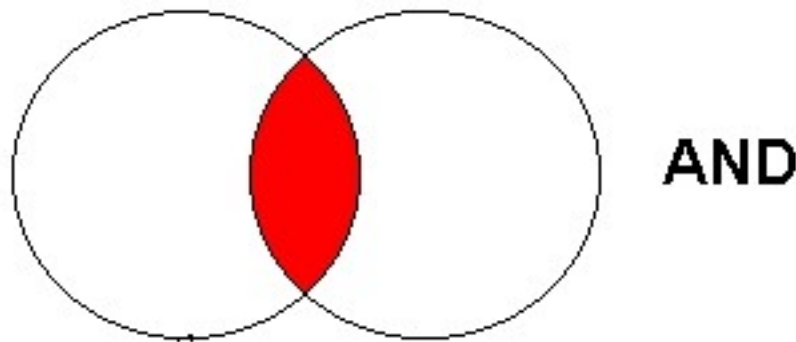
■ Logický součin, průnik

Vyhledá jen dokumenty, ve kterých jsou **obě klíčová slova**

Výsledek se **zužuje (průnik množin)**

Spojení významově odlišných pojmů

Př. Relativismus AND pozitivismus



Relativismus Pozitivismus

Operátor OR

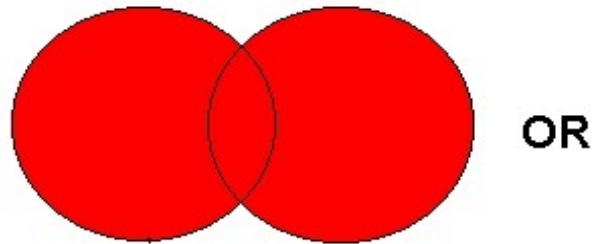
■ Logický součet, sjednocení

Vyhledá dokumenty, kde je **alespoň jeden** ze zadaných výrazů

Výsledek průzkumu se **rozšiřuje**
(sjednocení množin)

Spojení synonym a příbuzných pojmů

Př. Sociální skupina OR sociální role



Sociální skupina

Sociální role

Operátor NOT

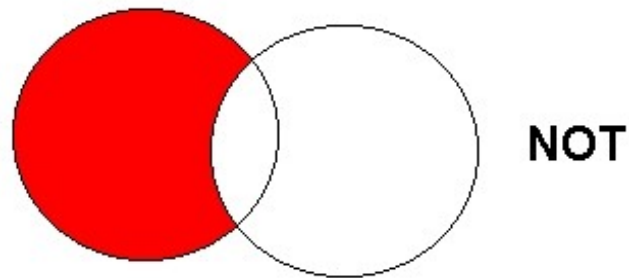
■ Logická negace

Vyloučí záznamy, které **obsahují označené klíčové slovo**

Záleží na pořadí klíčových slov

Výsledek průzkumu se **zužuje**

Př. relativismus NOT relacionismus



Relativismus

Relacionismus

2. Krácení termínů (truncation) (*)

- Hledaný termín je zkrácen na **kořen slova**

System dohledá všechny možné tvary kořene

Přípony nebo koncovky nahrazeny zástupným znakem

Výsledek vyhledávání se rozšiřuje

Př. sociolog* - vyhledá sociolog, sociologie, sociologický atd.

3. Vyhledávání prostřednictvím „fráze“

■ Bližší specifikace dotazu

Slovní spojení

Všechna slova se musí vyskytovat v **přesném pořadí** a **uvedeném tvaru**

Nejčastěji se využívají **uvozovky**

Výsledek vyhledávání se zužuje

Př. „sociologie vědění“

V. Jak se jmenuje to, co dělám?

■ Prohlížení (browsing)

Neklíčuji – „brouzdám“ časopisy, články (seznamy titulů v databázích)

■ Vyhledávání (searching)

Jednoduché (Google)

Pokročilé (více polí – Booleovské operátory)

- Málokdy relevantní záznamy po prvním vyhledávání
- Rešeršní dotaz nutné ladit
- Každý zdroj – vlastní pravidla → uzpůsobit vyhledávací dotaz
- **Neexistuje obecný „recept“ jak vyhledávat nejlépe - každý klíčuje, vyhledává, zpracovává po svém.**
- **Ale je fajn znát tipy a triky 😊**

Mám **málo** výsledků

- **Rozšiřte dotaz**

přidejte další/jiná klíčová slova

- **Zrušte omezení**

např. typ dokumentu, dílčí databáze, jenom slova v názvu apod.

Mám **mnoho** výsledků

■ **Zužte dotaz**

konkretizujte

lépe definujte klíčová slova

zaměřte se pouze na nějakou oblast
apod.

■ **Přidejte omezení**

např. jen slova v názvu, konkrétní země,
typ dokumentu apod.

Jsou naše zdroje kvalitní?

- **Relevance**

předmětová hesla (řízený heslář),

- **Důvěryhodnost zdroje**

jména autorů, instituce, kontakty na správce...

- **Pravidelná aktualizace**

- **Odbornost**

Impact factor (Journal Influence Index, počet citací, atp.)

<http://www.journal-ranking.com/>

<http://www.psc.isr.umich.edu/dis/infoserv/journal/list.html>

A co dál?

- tisk
- uložení
- export do citačního manageru

Shrnutí

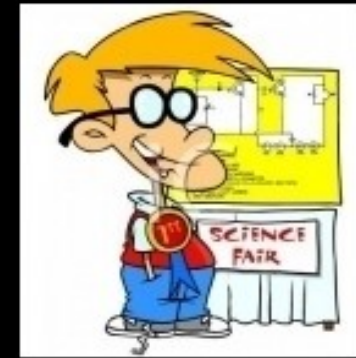
Science Writing



What my friends think I do



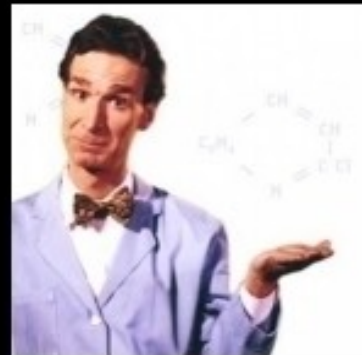
What my parents think I do



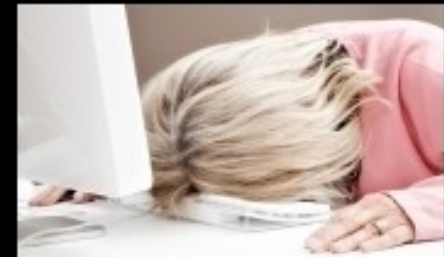
What jounos think I do



What scientists think I do



What I think I do



What I actually do

- **Téma – zúžení**
- Klíčová slova (formulace dotazu)
stop words, Booleovské operátory, *, „“, málo/moc výsledků
- Výběr vhodných zdrojů – **kvalita**
- Vlastní vyhledávání
- Hodnocení vyhledaných záznamů
- Další operace



TIP

Pište si poznámky! Budete vědět, které zdroje jste již prohledali, jakou formu dotazu jste použili, jaká klíčová slova jste přidávali apod.



TIP

***Usnadněte si práci a používejte citační managery – EndNote
myendnoteweb.com***

Licencované zdroje



Praktické ukázky vyhledávání v databázích

- **EBSCO**
- **Sage**

Úkol na další hodinu

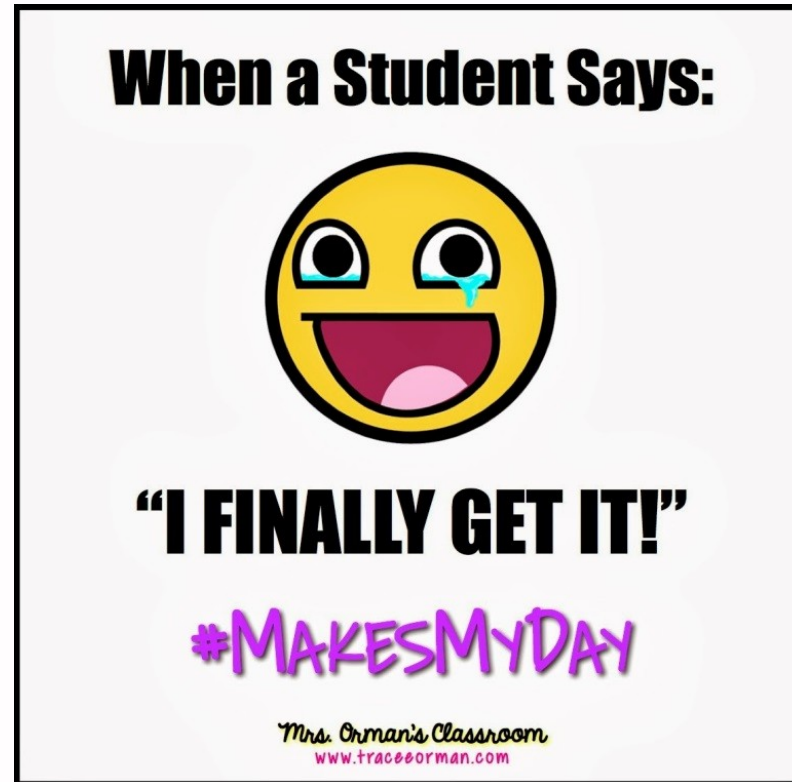


**KEEP
CALM
AND
DO YOUR
HOMEWORK**

Literatura

- STEINEROVÁ, Jela; GREŠKOVÁ, Mirka; ILAVSKÁ, Jana. *Informačné stratégie v elektronickom prostredí*. 1. vyd. Bratislava: Univerzita Komenského v Bratislavě, 2010, 190 s. ISBN 9788022328487.
- ZADRAŽILOVÁ, Iva. *Základy práce s informačnými zdroji pro bc. studenty SOC*. MU FSS, jaro 2014.

INVESTICE DO ROZVOJE VZDĚLÁVÁNÍ



Veronika Šléglová

infozdroje@fss.muni.cz

vsleglov@fss.muni.cz

Kancelář 0.54 (na druhou stranu od Krmítka)