

Péče o biodiverzitu v České republice

Potřeby, realita a zlaťáky

L. Čížek

¹ Biology Centre Biology Centre of the CAS & University of Southern Bohemia,
Budweis

O čem to bude?

**Stav naší biodiverzity
Změny krajiny a hospodaření**

No a pak ty peníze...



Červený seznam ohrožených druhů
České republiky
Bezobratlí

Red list of threatened species in the Czech Republic
Invertebrates

JAN FARKAČ, DAVID KRÁL & MARTIN ŠKORPÍK

Praha 2005

Analýza Červené knihy
bezobratlých ČR

(a německých zemí)



Červený seznam ohrožených
druhů České republiky-
-Bezobratlí

J. FARKAČ, D. KRÁL & M. ŠKORPÍK
2005



- V ČR cca 25 – 30 000 druhů hmyzu
- „Oficiálně“ vymřelo 626 druhů

Jenže:

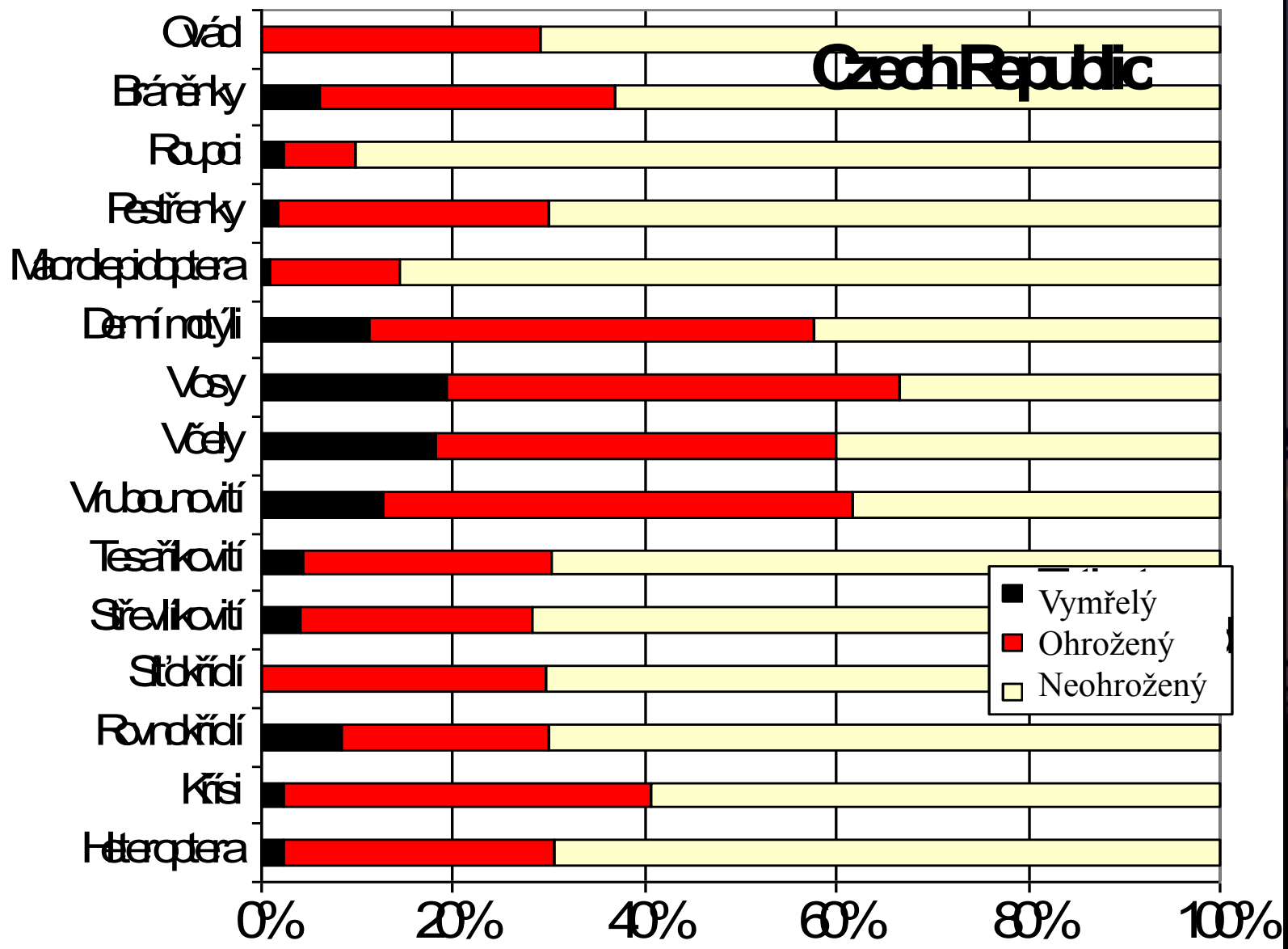
– mnoho skupin chybí

např. mnoho blanokřídlých, dvoukřídlých – nejpočetnější skupiny

– ne všechny skupiny stejně kvalitně

– musíme se dívat na skupiny, o nichž toho víme nejvíce





5-10% ztrát je ca **1500-3000** druhů!!!



Za 100-200 let. **Mizí z ČR jeden hmyzí druh měsíčně?**

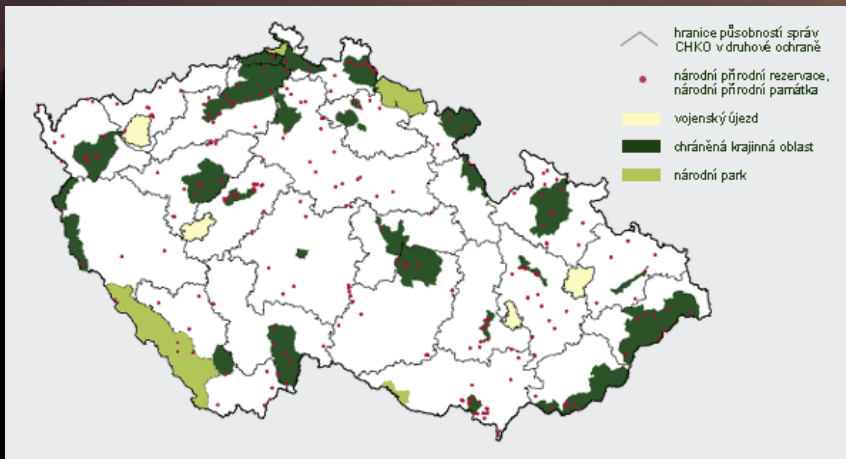
v ČR pracují asi 3000 tisíce profesionálních ochranářů

Ochrana přírody zde má nejméně půl století tradice

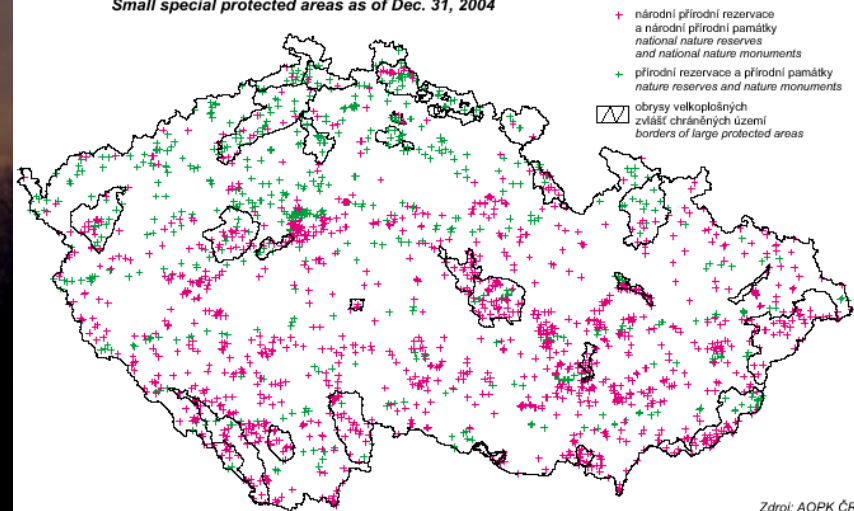
Dnes se na OP vynakládá mnoho prostředků (vč. Agro-Envi)

Veřejnost se o ochranu přírody zajímá

Asi 15% rozlohy ČR je chráněno



Obr. B5.1.2 Maloplošná zvláště chráněná území k 31. 12. 2004
Small special protected areas as of Dec. 31, 2004



Obratlovci – poděkování myslivcům



Oběti zemědělství a lesnictví

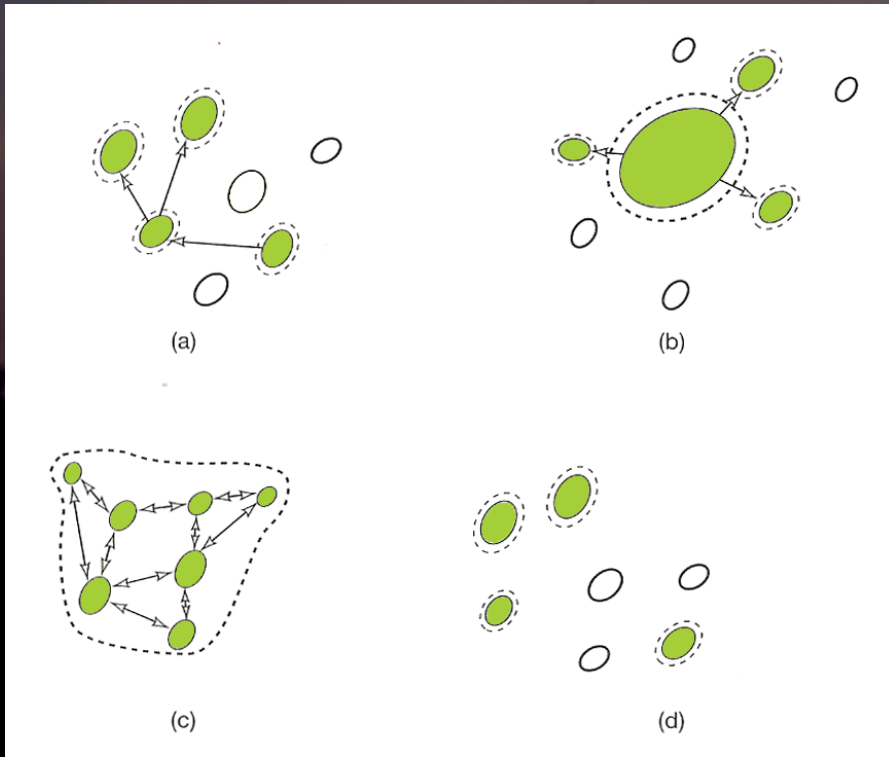


Malá zvířata jsou jiná než kytky nebo obratlovci

Metapopulace

Obsazuje stanoviště dočasně, pak zase hledá nová
neustále lokálně vymírá a znovu osidluje

**Místo loterie v čase (tu hrají savci, ptáci a kytky – můžou počkat)
se hraje loterie v prostoru**



Ochuzení malých území

Mnohem výraznější, než ochuzení celé republiky

Příklad: Kaňon Vltavy u Českých Budějovic



v 1. polovině 20. století

88 druhů motýlů a vřetenušek
(asi polovina fauny ČR!)

Dnes - 44 druhů

(Z. Hanč, CHKO Blanský les)

Diverzita motýlů klesla na polovinu, přesto stále jde o jedno z přírodně nejbohatších míst jihu Čech!!!

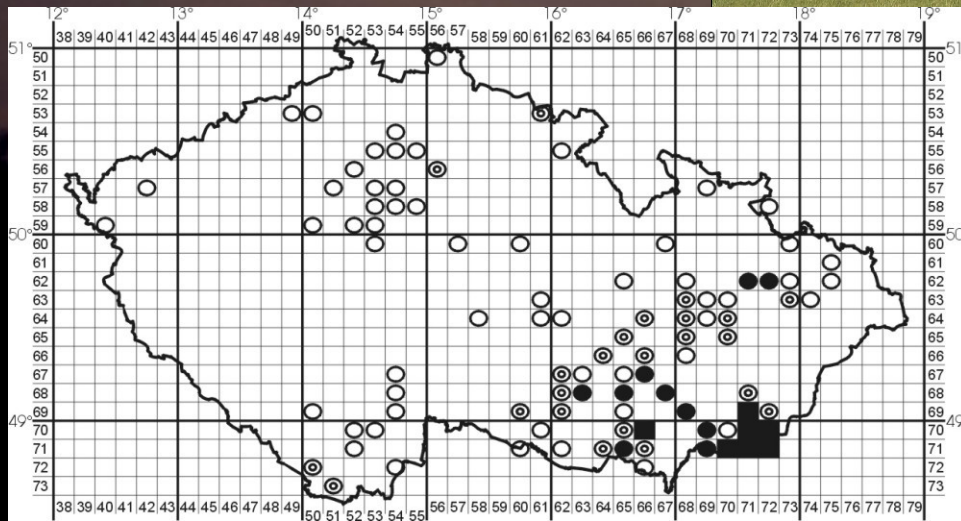
Když víme co tam žilo, můžeme odvodit, jak to tam vypadalo a hledat příčiny úbytku

Ochuzení malých území

Žluťásek barvoměnný



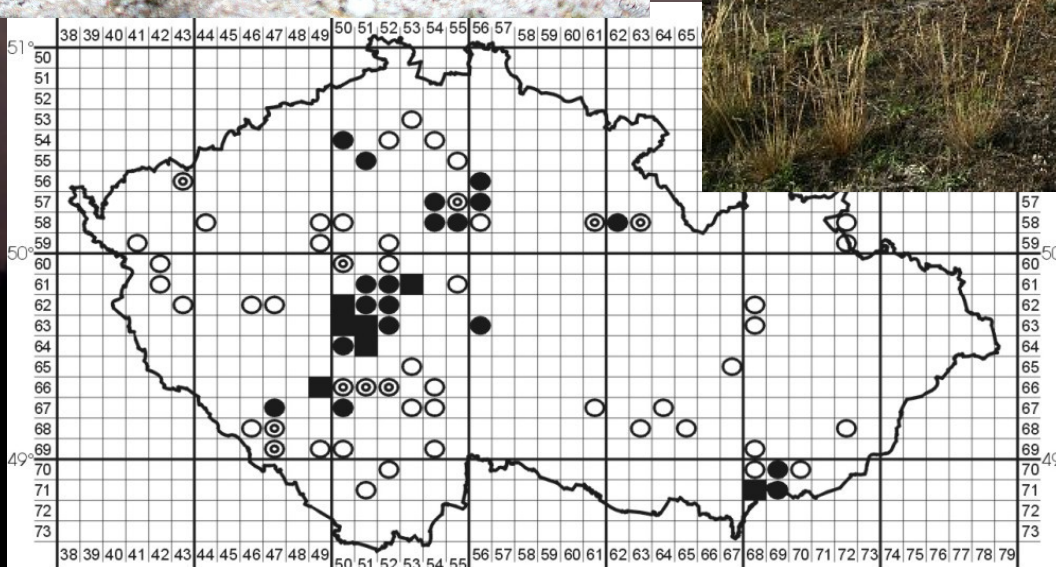
cy11\ACHINE\Ziva-myrmidone2007\FotoZivaMyrmidone\foto - myrmidone OndraKonvicka\Certoryje 2006\P1040117.JPG [13/13]



Poslední lokalita Čertoryje
dnes v ČR vymřelý

Ochuzení malých území

Okáč
bělopásný



Dnes poslední populace u
Orlíka

1770 kaňon Vltavy 2006



Nárůst rozlohy lesa

Bezlesí

Následek změn obhospodařování krajiny

Zemědělská revoluce - začala v 17. st, vrcholila kolektivizací



Pěstování pícnin
(na poli)

zavření dobytka do
stájí (útlum pastvy)

tento obrázek byl nahrazen....

Bezlesí

Útlum pastvy – ztráta ekonomického významu luk a pastvin

Nárůst plochy polí a lesů
na úkor pastvin a luk

V 50. letech se v ČR
prakticky přestalo pást



tímto obrázkem....

Bezlesí

Útlum pastvy – ztráta ekonomického významu luk a pastvin

Co s nimi?



Pastvina u obce Přítluky (JmK) r. 1953

Zdroj:

<http://kontaminace.cenia.cz>

Celá ČR v 50. letech a dnes

Bezlesí

Útlum pastvy – ztráta ekonomického významu luk a pastvin

ZORAT!!!

Pastvina u obce Přítluky (JmK) r. 1953...



...a v roce 2008

Zdroj:

<http://kontaminace.cenia.cz/>

Celá ČR v 50. letech a dnes

Bezlesí

Útlum pastvy – ztráta ekonomického významu luk a pastvin
nebo ...

Pastvina u obce Březová (JmK) r. 1950



Zdroj:

<http://kontaminace.cenia.cz/>

Celá ČR v 50. letech a dnes

Bezlesí

Útlum pastvy – ztráta ekonomického významu luk a pastvin

...ZALESNIT !!!

Pastvina u obce Březová (JmK) r. 1950



...a v roce 2008

Zdroj:

<http://kontaminace.cenia.cz/>

Celá ČR v 50. letech a dnes

Bezlesí

Zbylé louky a pastviny - unifikace péče (AgroEnvi) = unifikace podoby

Absence volné pastvy – zmizení krátkostébelných trávníků a holé půdy



Změna krajinného zrna

Pastevní krajina – jemné disturbance, jemné zrno – tráva, křoví, stromy
nejasná hranice mezi lesem a bezlesím



Změna krajinného zrna

Tradičně zemědělsky obdělávaná krajina

– hrubší, ale stále jemné zrno – pole, tráva, sady, les - blízko u sebe



Změna krajinného zrna

Industrializované zemědělství

- velmi hrubé zrno, většina státu jen pole a hustý les



Změna krajinného zrna

Intenzifikace – mechanizace a chemizace zemědělství

V komunistických zemích umocněná kolektivizací

Česko-Rakouská hranice jasná i z letadla



Foto r. 2006

Socialismus na české vsi stále trvá !?!

Změna krajinného zrna

Zastoupení jednotlivých prvků (stromy, keře, bezlesí) se nemusí změnit, přesto je „hrubnutí“ krajinného zrna zásadní problém

Většina organismů potřebuje **kombinaci** vegetačních typů

brouk - osluněné stromy =
rozhraní strom/nestrom

motýl –
krátkostébelno (potrava larev)
holá půda (slunění larev)
vyšší tráva (kuklení)
květy v létě (nektar pro dospělé)
keře a stromy (úkryt v horkých dnech)



Lesy a lesnictví

Přibýlo lesa - Je na tom tedy lesní biodiverzita lépe než dříve?

Jak se změnilы lesy?

Lesy donedávna vypadaly jinak než dnes,

byly ŘÍDKÉ a SVĚTLÉ (lesníci i ochranáři říkají zničené)

Zásoba dřeva na 1 ha v lese za <100 let
vzrostla o 100-200%

Zcela zmizely tradiční formy hospodaření

Lesy a lesnictví

Historické hospodaření - pastevní lesy

Niva řeky Dyje foto 1936



Podobné příčiny jako likvidace bezlesí

Lesy a lesnictví

Historické hospodaření – výmladkové hospodaření

-pařezina



vrškové hospodaření

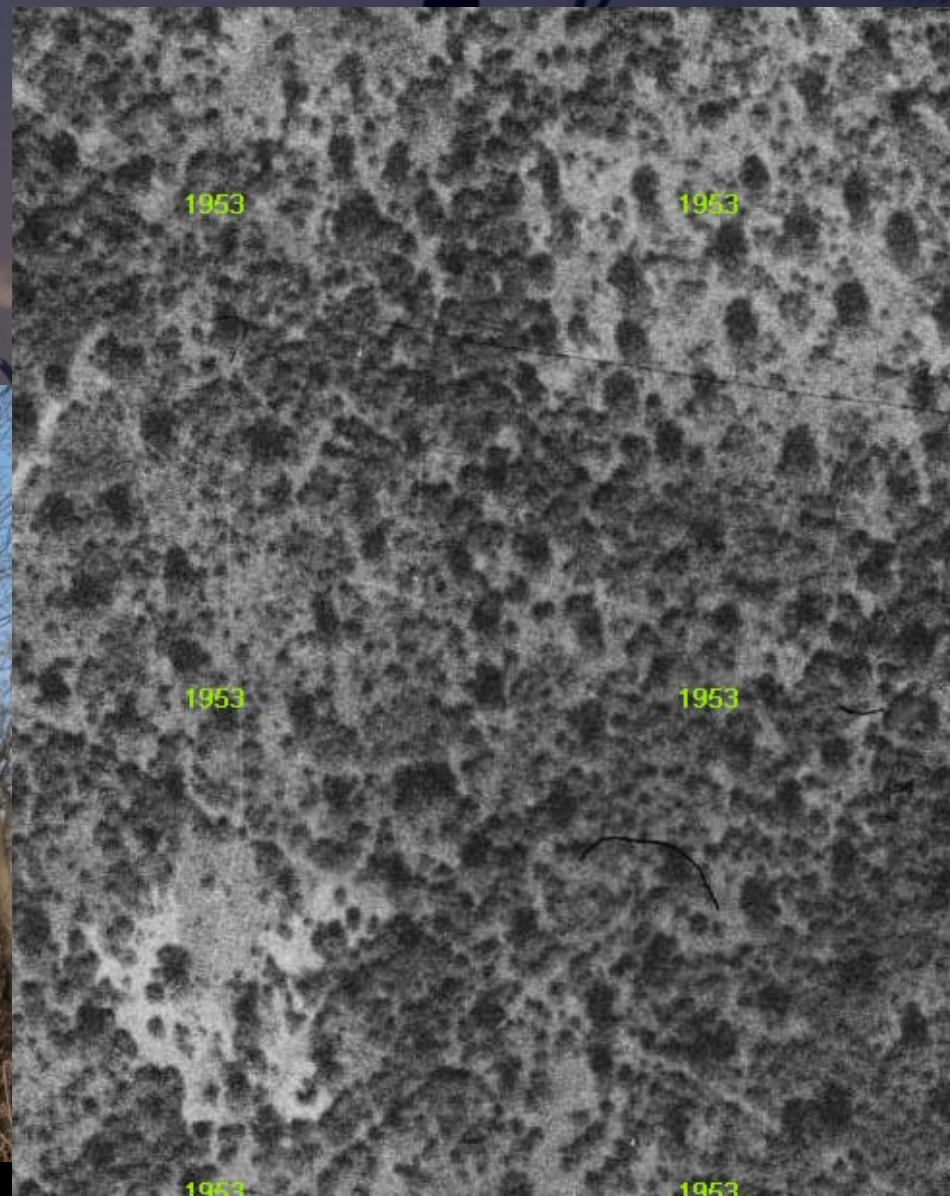


Průmyslová revoluce – pokles poptávky po palivovém dříví

Lesy a lesnictví

Historické hospodaření – výmladkové hospodaření

-les střední – kombinuje pařezinu
a vysoké stromy



Lesy a lesnictví

Jediný ekonomický smysl existence dnešního lesa:

Produkce průmyslově zpracovatelného dřeva

Unifikace hospodářského lesa

– les vysoký

Intenzifikace – mechanizace
a chemizace lesnictví

Obhospodařování - pasečné
- výběrné

V ČR dovedena ad absurdum i unifikace hospodaření

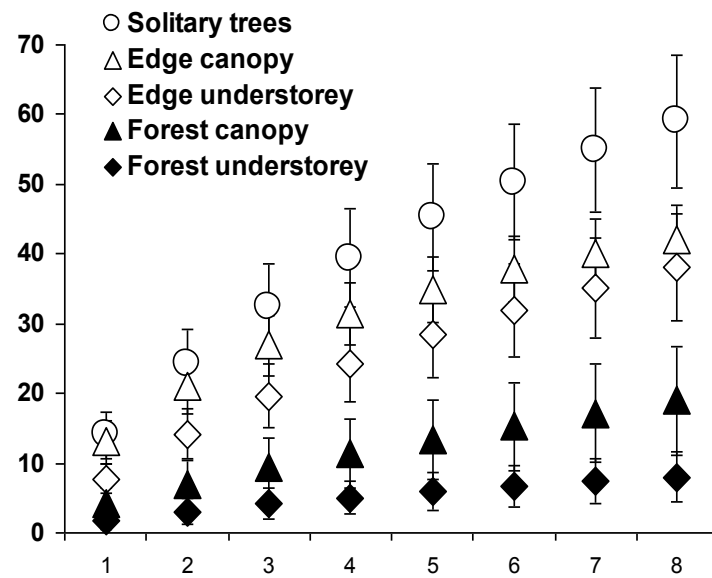
- soudruzi nadekretovali pasečné hospodaření za každou cenu
- dnešní lesníci nic jiného „udělat paseku“ téměř neumí (čest a sláva výjimkám!)



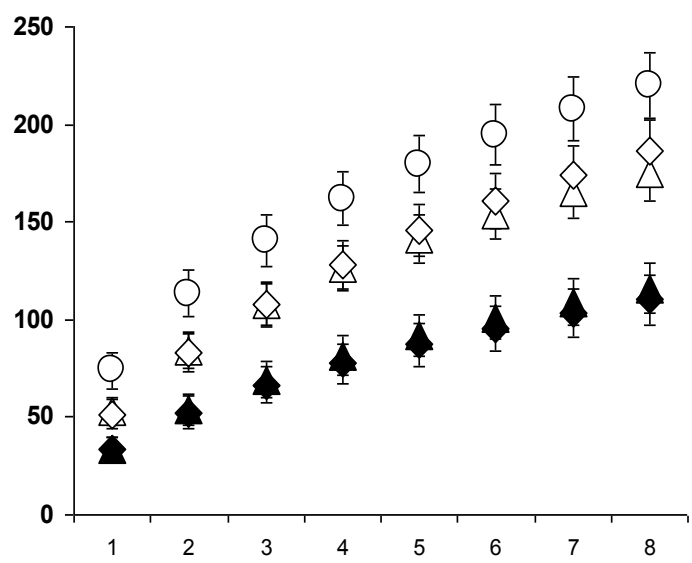
Řídké lesy – nejbohatší suchozemské stanoviště mírného pásu



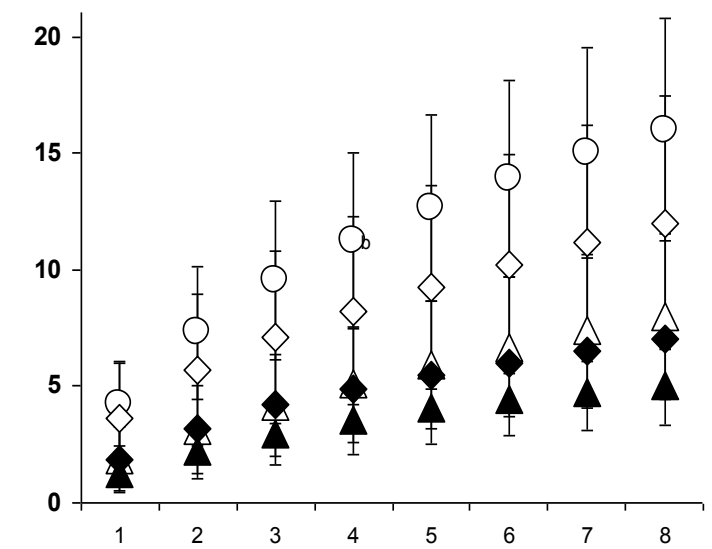
Aculeata



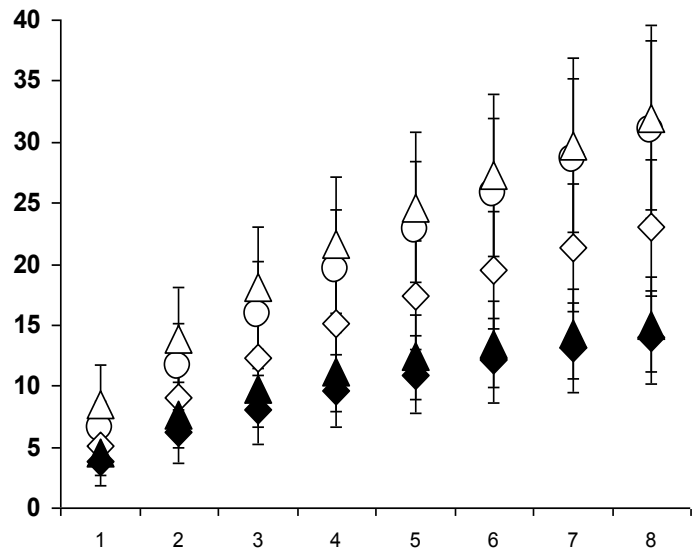
Saproxylic beetles



Ants



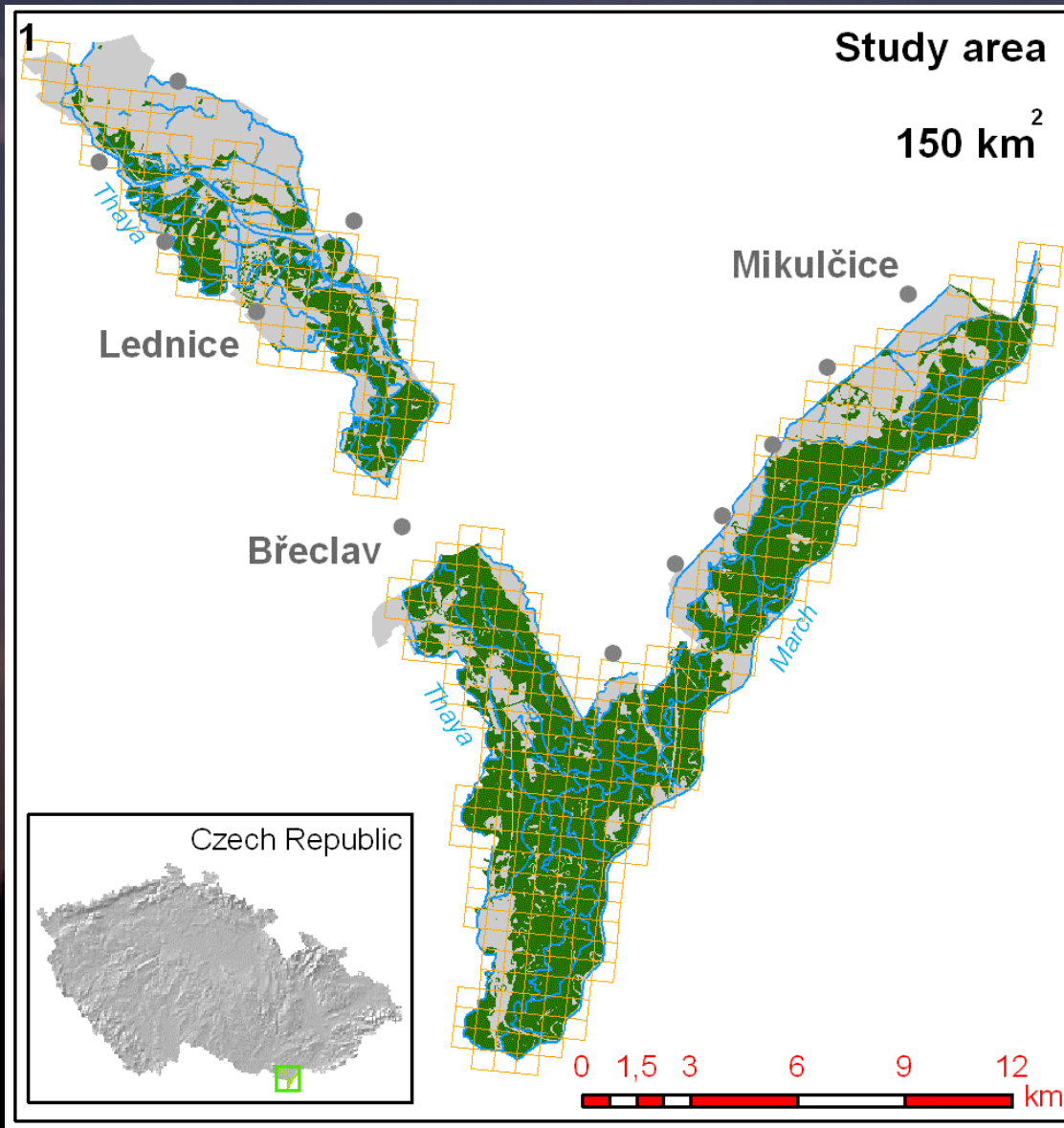
Spiders



Vodka et al.
 Flight Intercept Traps
 Comparing diversity
 Forest interior (black)
 Forest edge (empty)
 Solitary trees (circles)



Target area



Floodplains of lower
Thaya & March
rivers

Lower Morava
UNESCO Biosphere
Reserve

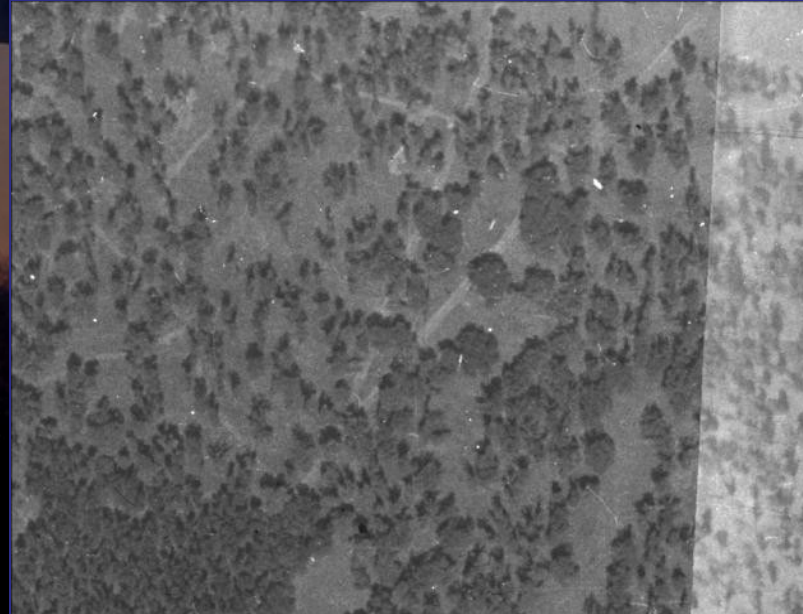
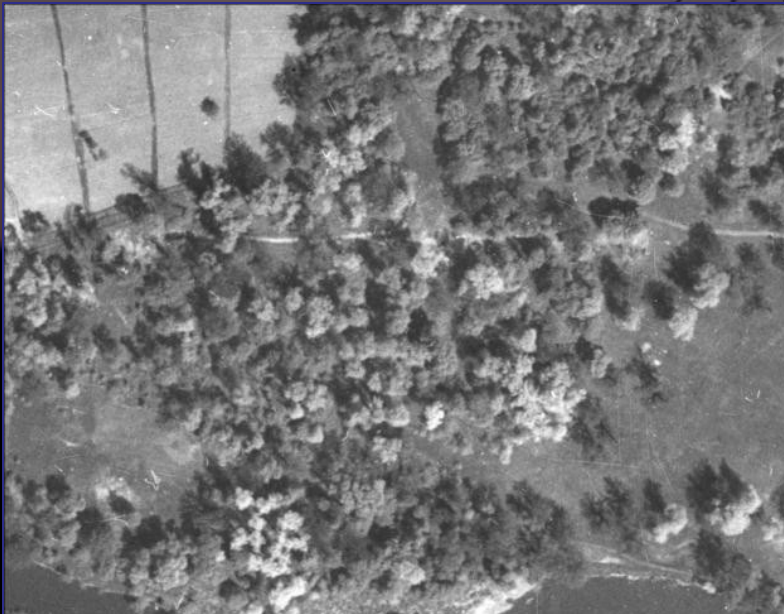
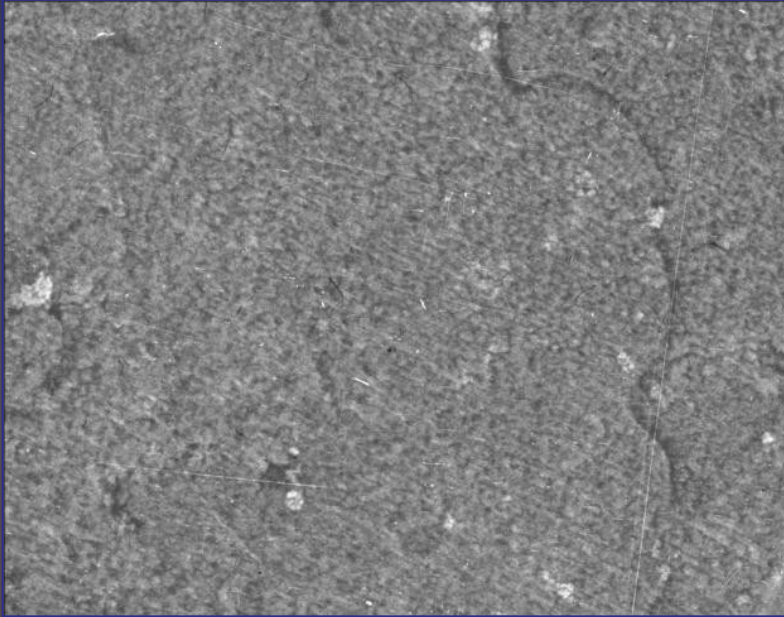
~ 14 000 ha total

~ 8 500 ha wooded

>85% state owned

Key part of the biologically richest area of the country

Jak hustý byl lužní les? 1938 - 2009



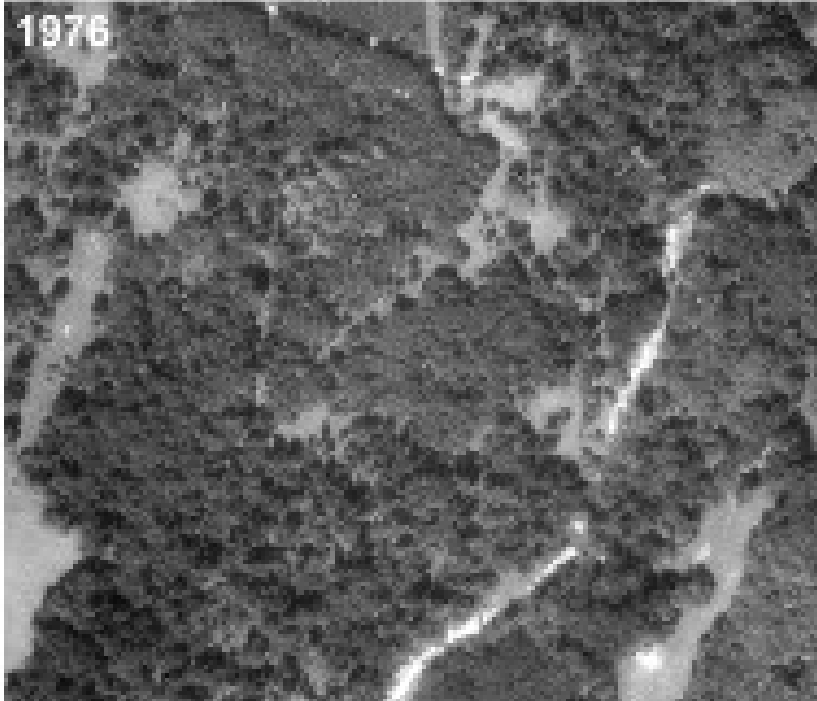
1938



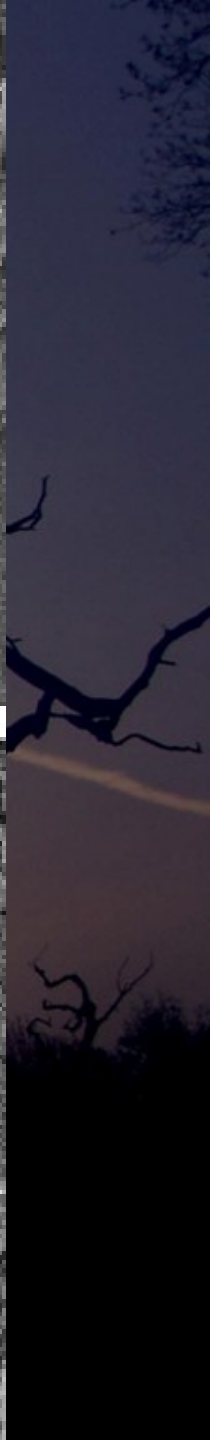
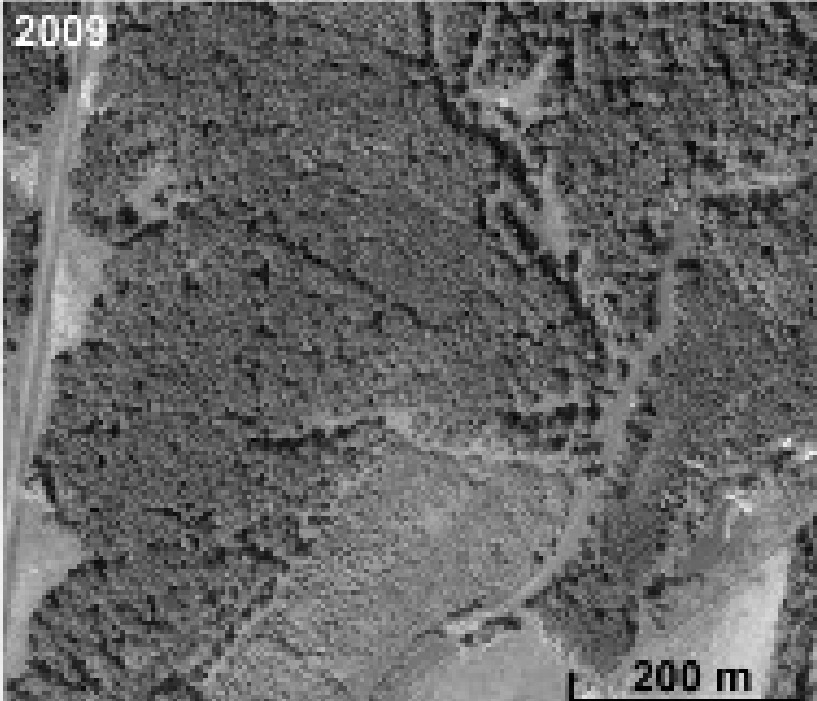
1953



1976



2009



Celá oblast

1938 – 40.1%

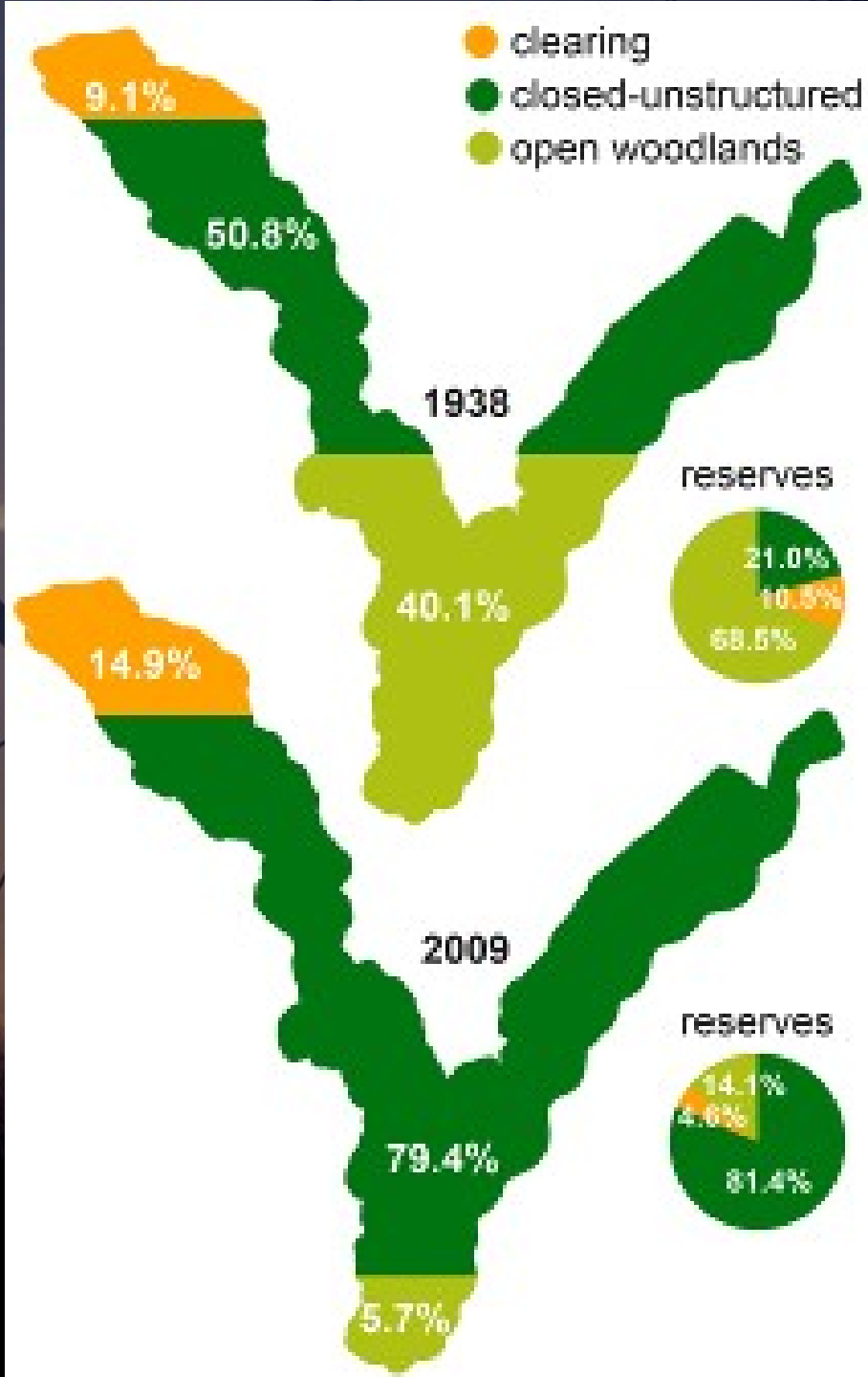
2009 – 5.7%

Rezervace

1938 - ca 70%

2009 - 14.1%

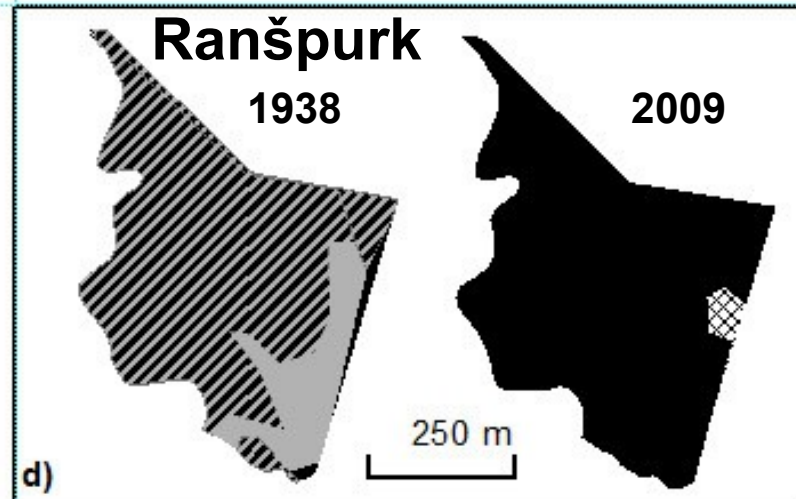
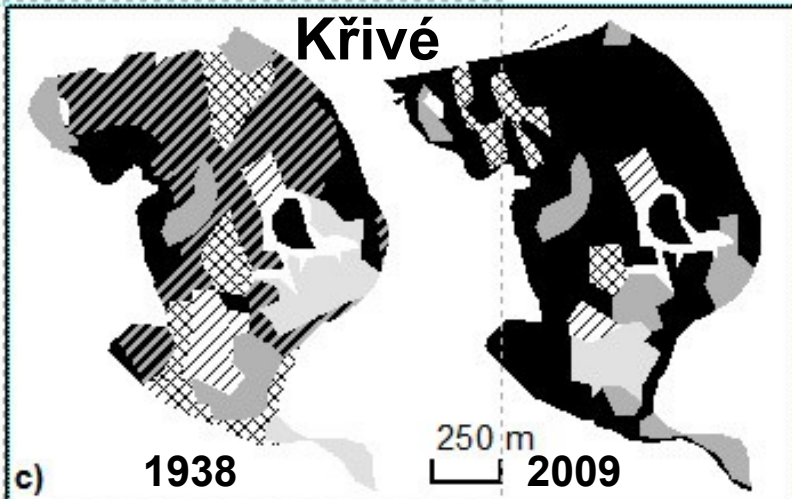
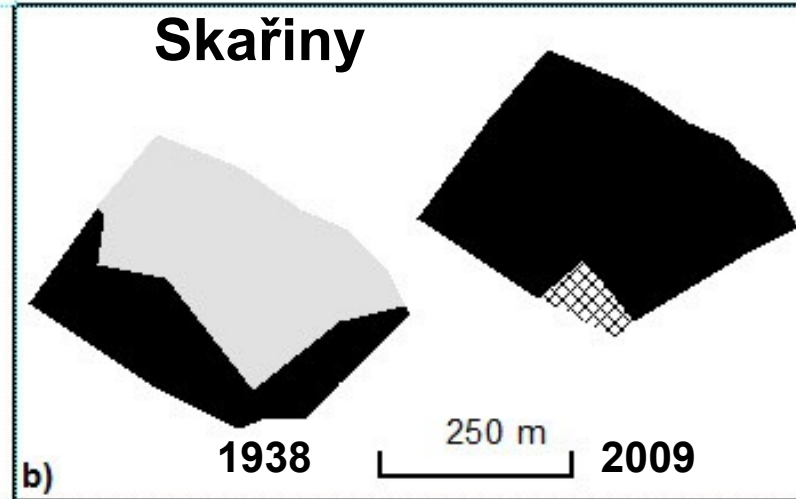
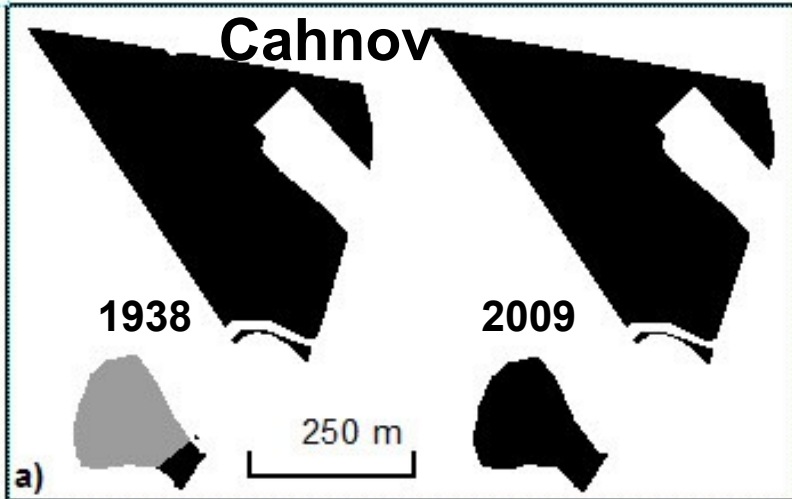
Intenzifikace lesnictví začala
v 70. letech 19. století



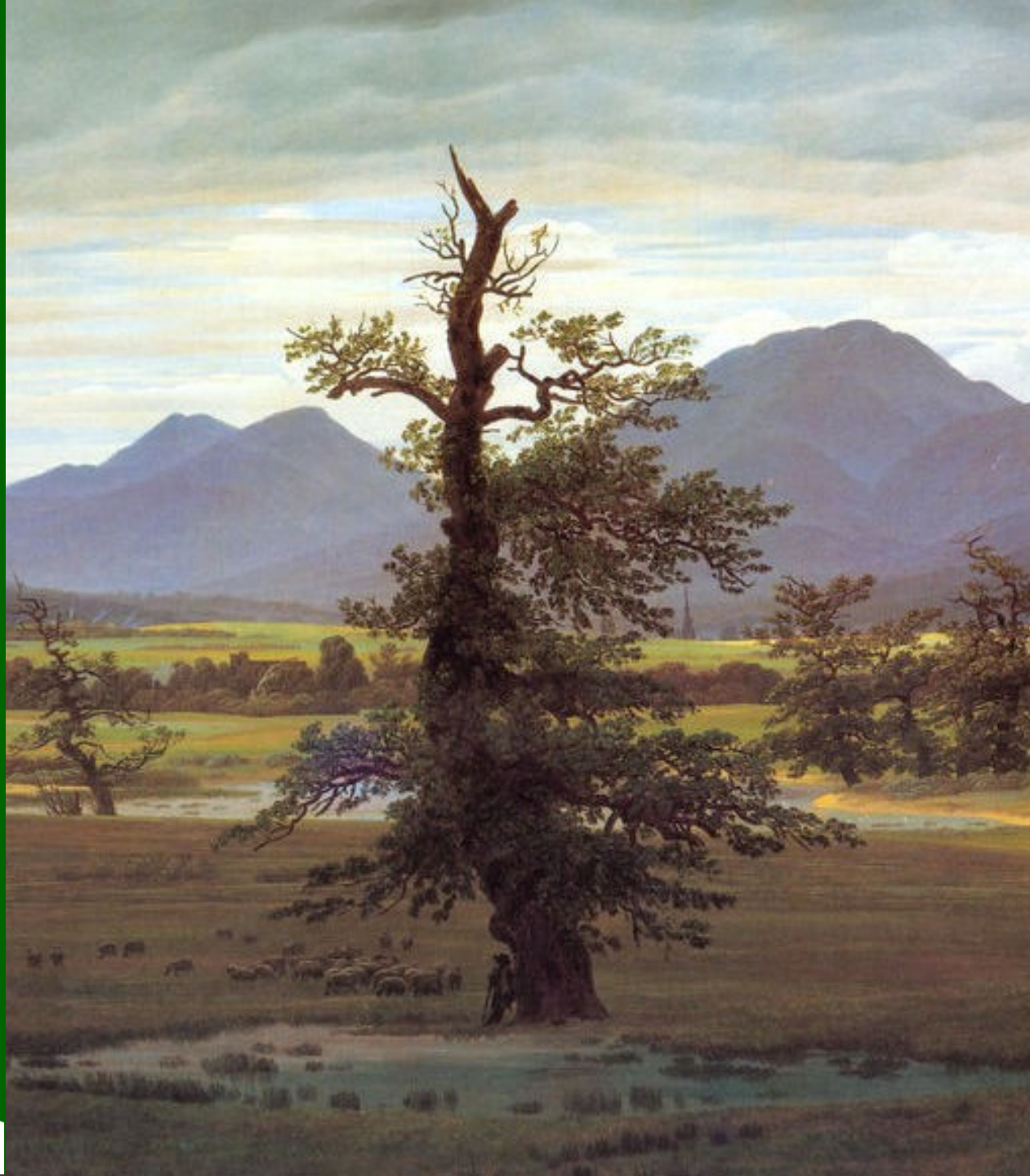
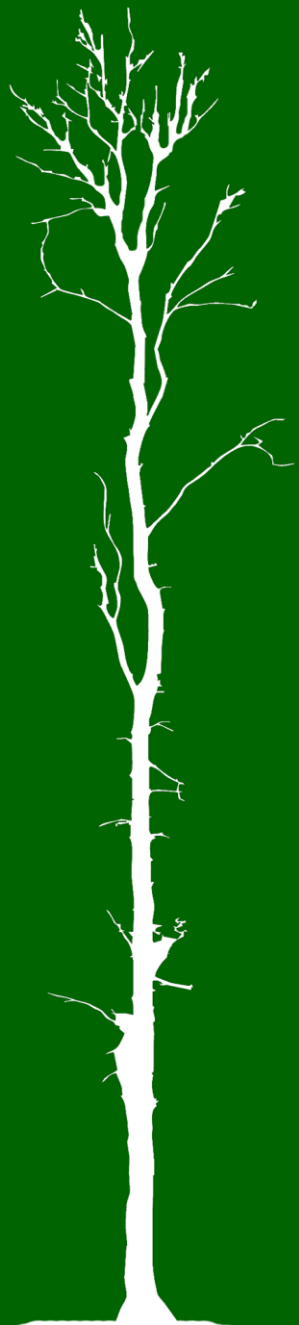


Území rezervací 1938 – 2009

celkem 173 ha lesa (z 8 500)



■ Unstructured, closed ▨ Well structured, closed ▩ Well structured, semi-open □ Open woodland ☒ Clearing



Úbytek starých stromů



Řídký les

x

zapojený porost

Nízké, tlusté stromy

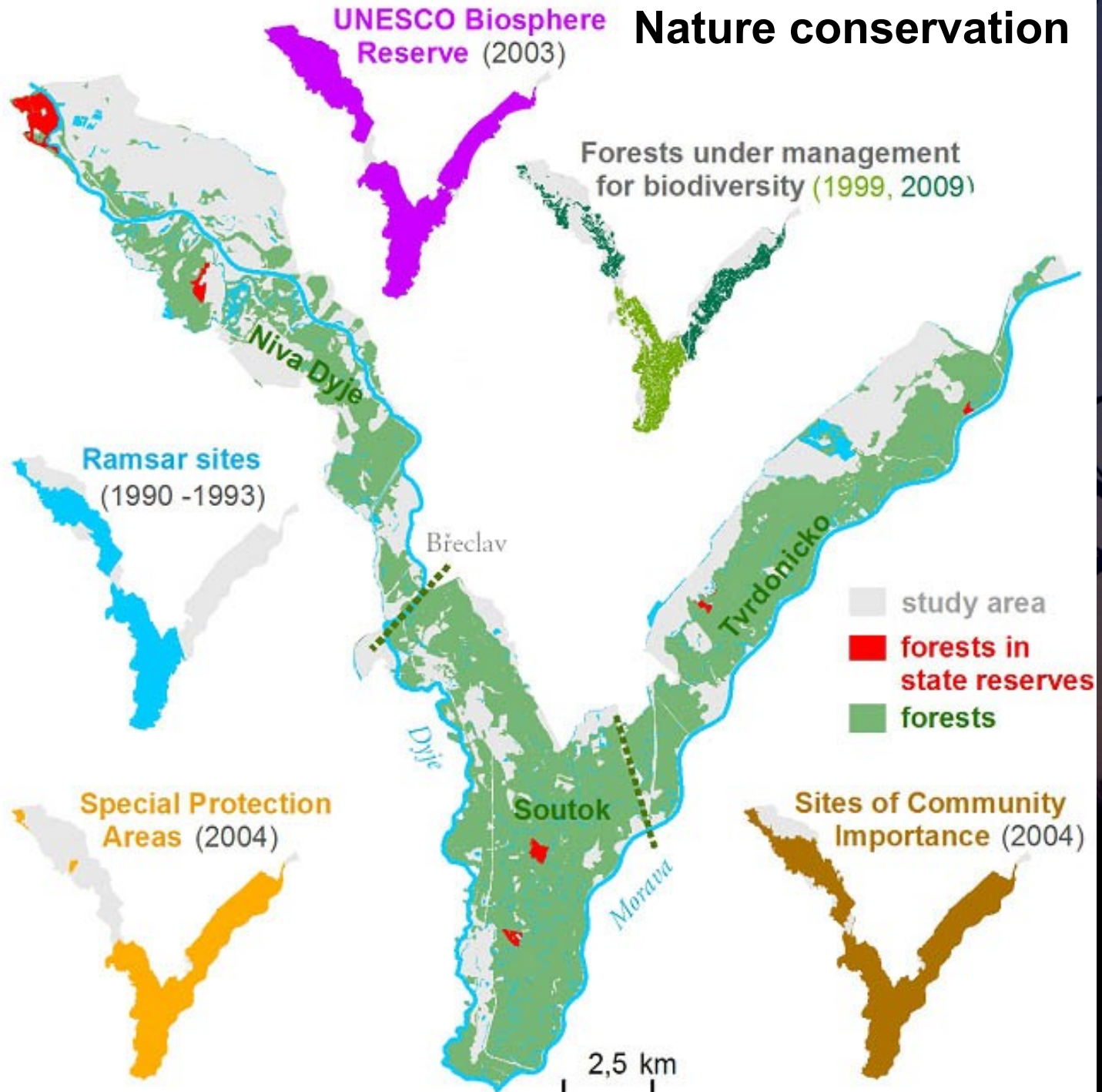
vysoké, hubené

Umírají dlouho - KONTINUITA

umírají rychle

VOLŇĚ ROSTLÉ stromy jsou klíčové ALE v hustém lese bez šance!

Nature conservation



Ochrana přírody schizofrenie:

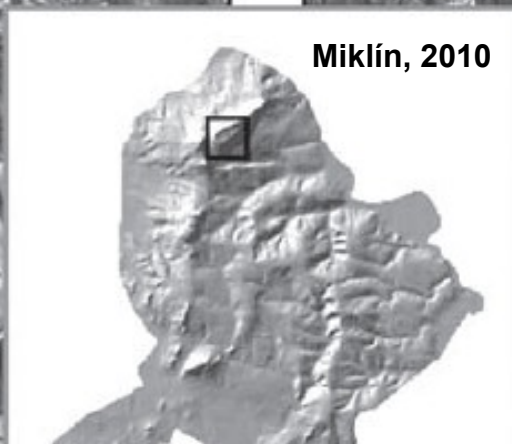
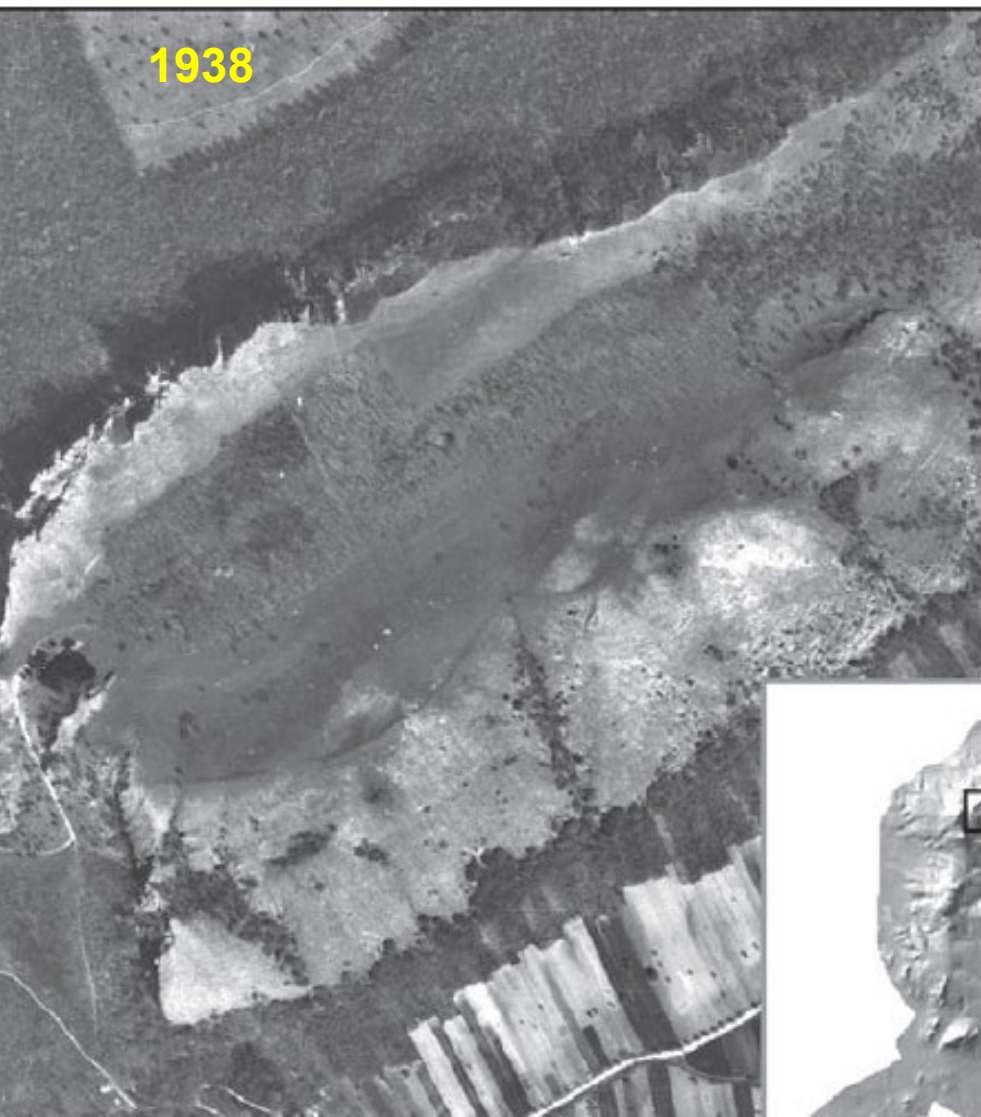
1/ informacemi podložená snaha
chránit, co je VZÁCNÉ a OHROŽENÉ
(hojně ochrany nepotřebuje)

2/ Snaha chránit PŘIROZENOU přírodu
(míra přirozenosti nepřímo úměrná vlivu člověka, z
definice misantropická záležitost)

*jednotlivé druhy nás nezajímají, klidně mohou
zmizet v procesu „budování“ lepšího celku*

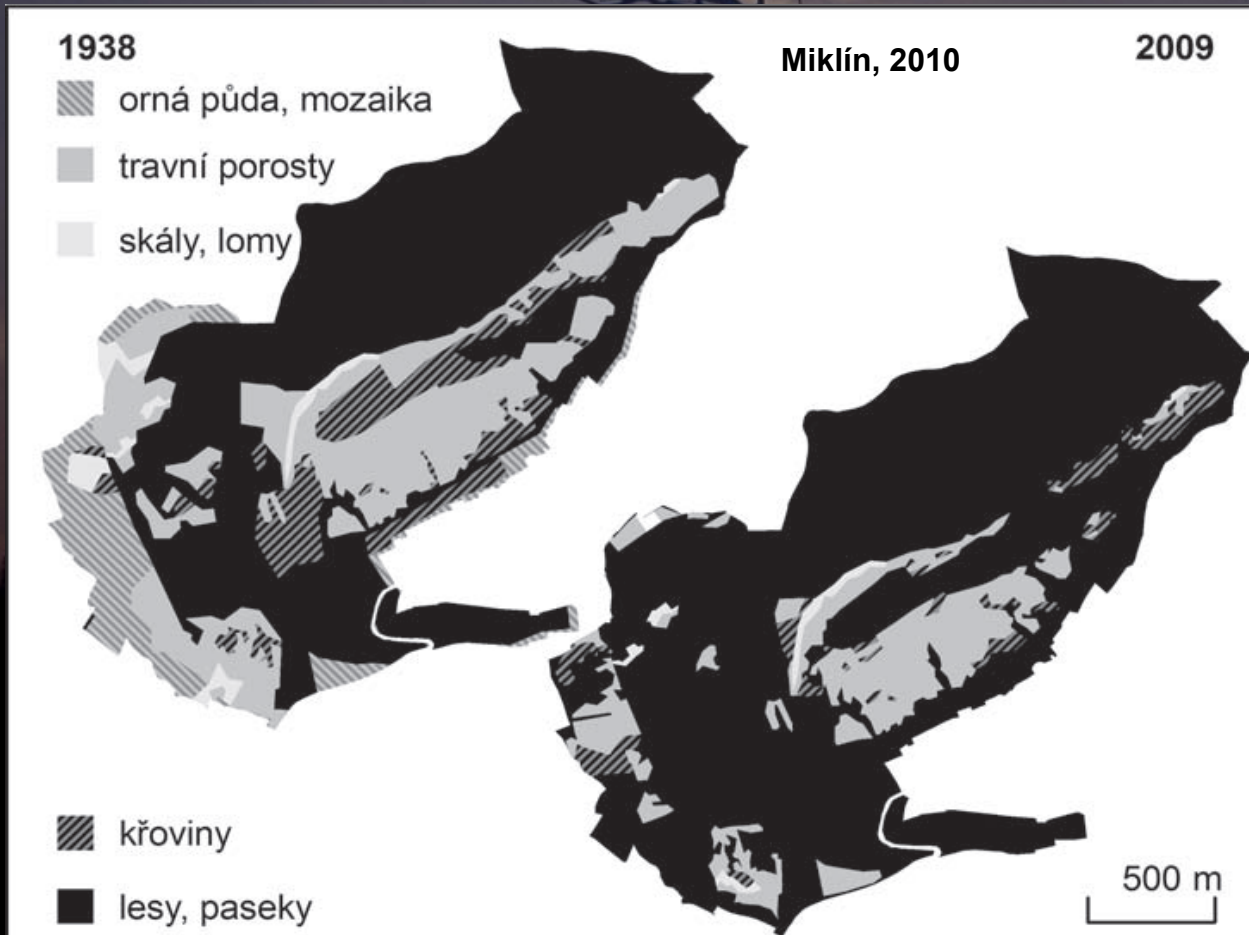
Péče o chráněná území

CHKO Pálava, NPR Děvín.... – vyhl. 1946



Péče o chráněná území

CHKO Pálava, NPR Děvín.... – vyhl. 1946



1936-2009

Rozloha bezlesí
na polovinu

Travníky - 40%

Brutální zhoustnutí lesa

Od 80. let zmizelo

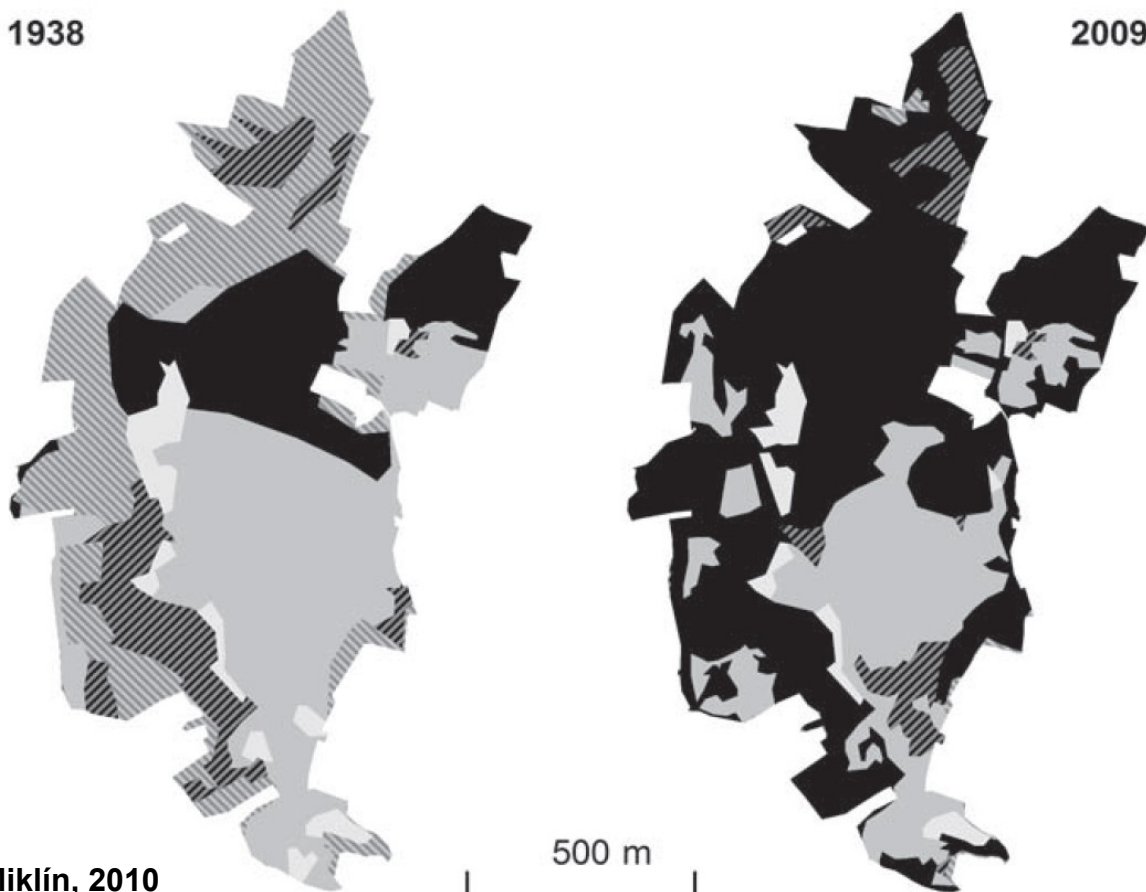
6 druhů denních motýlů

Péče o chráněná území

CHKO Pálava, NPR Tabulová

1938

2009



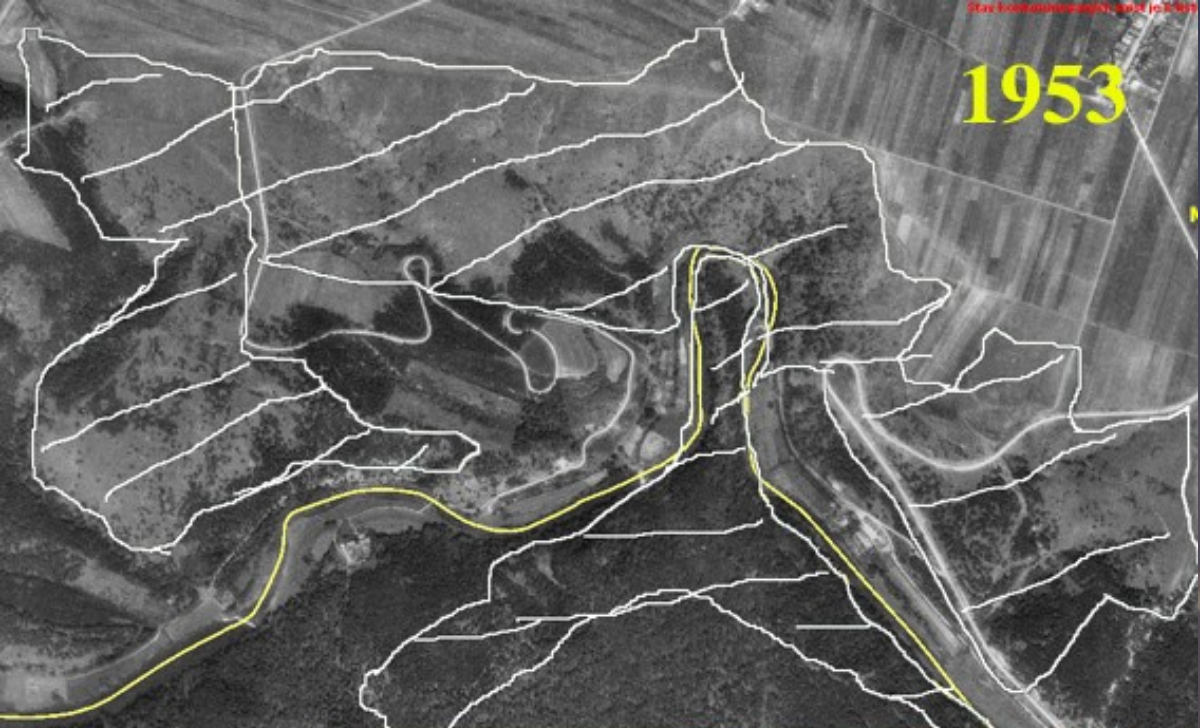
1936-2006

Rozloha bezlesí

na polovinu

Trávníky -30%

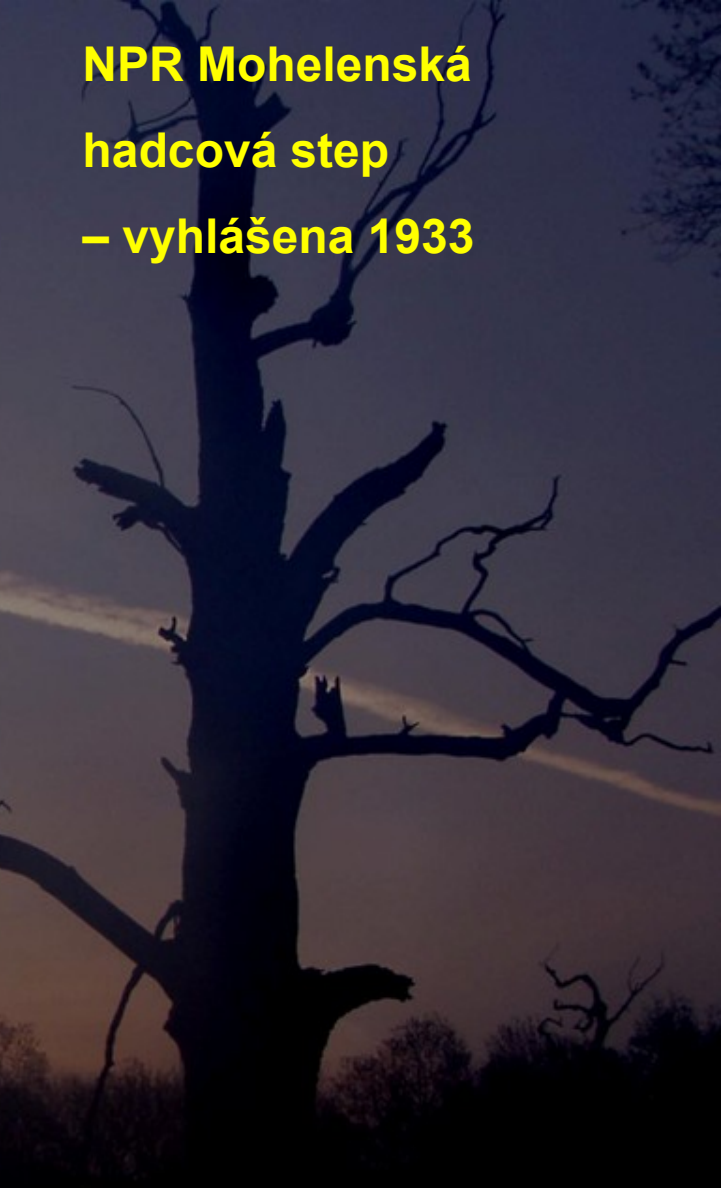
Les + 120%



**NPR Mohelenská
hadcová step
– vyhlášena 1933**



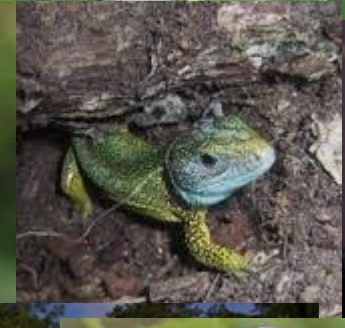
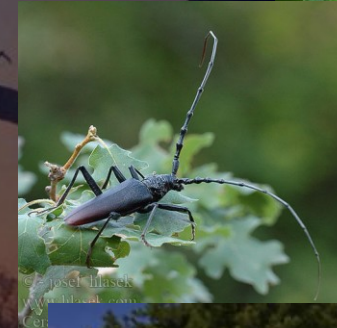
**Vymřelo 37 druhů denních
motýlů
(30 %) ze 125 zjištěných**



PR Údolí Oslavy a Chvojnice

2 310 ha – jedna z největších rezervací v ČR, vyhlášena 1975

biota řídkých lesů, lesostepí a pastvin (jasoň dymnivkový, ještěrka zelená, tesařík obrovský, páchník hnědý, krasec dubový, koniklec velkokvětý, poslední lokalita orchideje jazýčku jaderského) Ale i bučiny (např. mlok)



PR Údolí Oslavy a Chvojnice



kaňon mezi Vlčím kopcem a
Glorietem, katastr obce Sedlec
v letech 1953 a 2009

Zdroj: <http://kontaminace.cenia.cz/>

Takže vyřezat, vypást nebo vypálit !

A co plánuje SOP?

PR Údolí Oslavy a Chvojnice

Výrazné **zmenšení** a rozdělení na:

NPR Soutok Oslavy a Chvojnice (cca 440 ha)
a NPR Divoká Oslava (340 ha)

A co znamená NPR na lesní půdě?

Inu, **bezzásahovost**

= likvidace mnoha ohrožených organismů

Po ca 3 roky trvajících debatách nakonec snad bude
zásahových cca 40 ha lesa v obou rezervacích
(pův. rozloha PR 2300 ha!)

A důvod zmenšení? Mj.:

„Péče o takto rozsáhlé území byla značně komplikovaná.“

Ochrana přírody schizofrenie:

1/ informacemi podložená snaha
chránit, co je VZÁCNÉ a OHROŽENÉ
(hojně ochrany nepotřebuje)

2/ Snaha chránit PŘIROZENOU přírodu
(míra přirozenosti nepřímo úměrná vlivu člověka,
takže z definice misantropická záležitost)

*jednotlivé druhy nás nezajímají, klidně mohou
zmizet v procesu „budování“ lepšího celku*

Ochrana přírody

Převažuje východisko 2/

Tedy o přírodu se nesmíme starat, protože tím ztrácí svou přirozenost....

.... takže když dostanem nějaké prachy, můžem dělat věci!!

OP ŽP

Oblast podpory 6.2 – Podpora biodiverzity

2 341 000 000 Kč

Nač pak?

- 1/ Opatření k ochraně ohrožených druhů rostlin a živočichů.
- 2/ Zajišťování péče o chráněná území.
- 3/ Opatření k překonávání migračních bariér - rybí přechody.
- 4/ Regulace a likvidace populací invazních druhů rostlin a živočichů.
- 5/ Realizace trvalých opatření na ochranu jeskyní a krasových jevů.
- 6/ Obnova a výstavba návštěvnické infrastruktury ve zvláště chráněných územích, ptačích oblastech, evropsky významných lokalitách, přírodních parcích a geoparcích.**
- 7/ Opatření k minimalizaci škod způsobených ohroženými druhy živočichů.
- 8/ Studie zprůchodnění migračních překážek.

SCHVÁLENÉ PROJEKTY OPŽP (k 19.12. 2014)
Oblast podpory 6.2 „Podpora biodiverzity“

	Projektů	Schvalene dotace (v milionech)	% z celku
Celkem	332	2341	100.00
Turisticka infrastruktura	65	871.5	37.23
Kapri (odbahneni a rekonstr. rybniku mimo ZCHU)	10	39	1.67
Podpora biodiverzity (velmi měkká kriteria) viz dále	255	1427	60.96

Zdroj informací:

www.opzp.cz/soubor-ke-stazeni/.../15972-20141219_seznam_projektu.xls

*Dělení projektů je **SUBJEKTIVNÍ** a **SVÉVOLNÉ** dle názvů projektů a pocitů autora této produkce*

	Projektů	Schvalene dotace (v milionech)	% z celku
Podpora biodiverzity	255	1427	60.96
zachranné stanice	15	250	10.68
Rybochody a rekonstrukce jezů	61	428	18.28
Podpora biodiverzity Projekty spíše pochybné *	26	198	8.46
Podpora biodiverzity Projekty spíše nepochybné	154	613	26.19

** monitorizační obory (WTF?), usměrňování turistů, protierozní opatření apod.*

SUBJEKTIVNÍ HODNOCENÍ!!!!

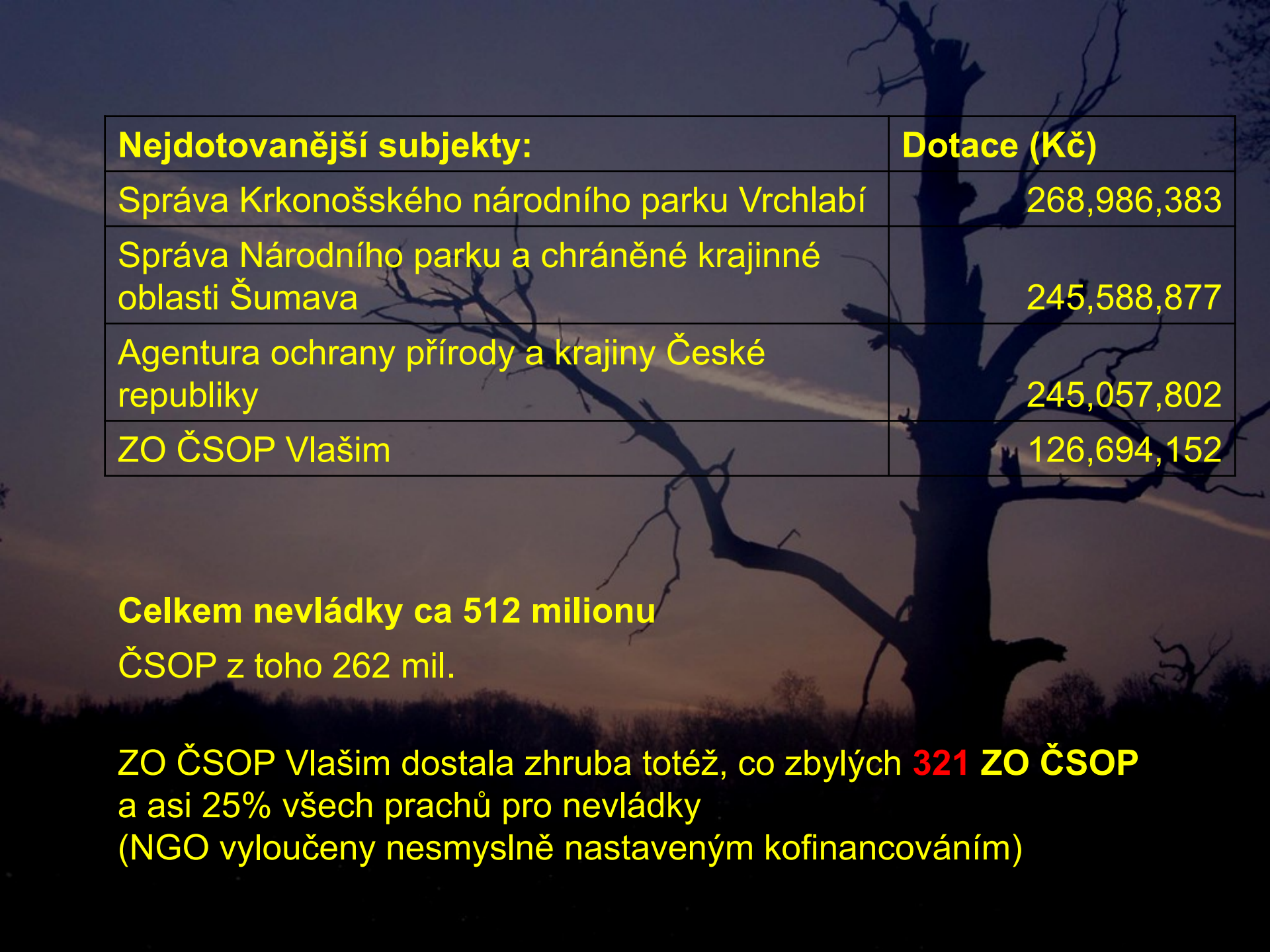
9 turistických projektů odčerpalo >20% z celkové částky na podporu biodiverzity

	Výše dotace	% z celku
Dům přírody Moravského krasu	77,574,598	3.31
Návštěvnické centrum Srní	64,773,633	2.77
Dům přírody Litovelského Pomoraví	57,008,372	2.44
Návštěvnické centrum Kvilda	55,795,637	2.38
Vstupní budova areálu Punkevních jeskyní	53,928,608	2.30
Vodní dům - návštěvnické středisko EVL Želivka	52,163,969	2.23
Environmentální centrum ve staré škole č.p.12, Železná Ruda	49,918,187	2.13
Environmentální návštěvnické, informační a vzdělávací centrum (Natura park)	39,220,026	1.68
Dům přírody Český ráj	33,788,419	1.44
Total	484,171,449 Kč	20.68

Projekty AOPK - z osy 6 **celkem** 12 projektů

Název projektu	Celková schválená podpora v (Kč)
Dům přírody Moravského krasu	77,574,598
Dům přírody Litovelského Pomoraví	57,008,372
Dům přírody Slavkovského lesa	10,360,190
Železné hory - geologicky významná oblast	6,920,453
Úpravy objektů návštěvnické infrastruktury v NPR Hůrka u Hranic	7,160,715
REVITALIZACE RYBNÍKA STARÝ V K.Ú. ŘEŽENČICE	2,105,174
DOKONČENÍ REVITALIZACE BOHDANEČSKÉHO RYBNÍKA	62,021,627
ZÁCHRANA RYBNÍKA VELKÝ VÁČEK V NPR POLANSKÁ NIVA	7,101,568
Revitalizace rybníků v PR Meandry Smědé	6,687,802
PP Tiské stěny - Projekt technických opatření k zajištění protierozní ochrany	3,711,371
Rekonstrukce a odbahnění PP Rybník Neratov	2,520,559
REVITALIZACE DOLEJŠÍHO RYBNÍKA V PR LUŇÁKY	1,885,374

**82 mega rybníky a protieroze 160 mega tůristé
A TO JE VŠECHNO!!!!!!**



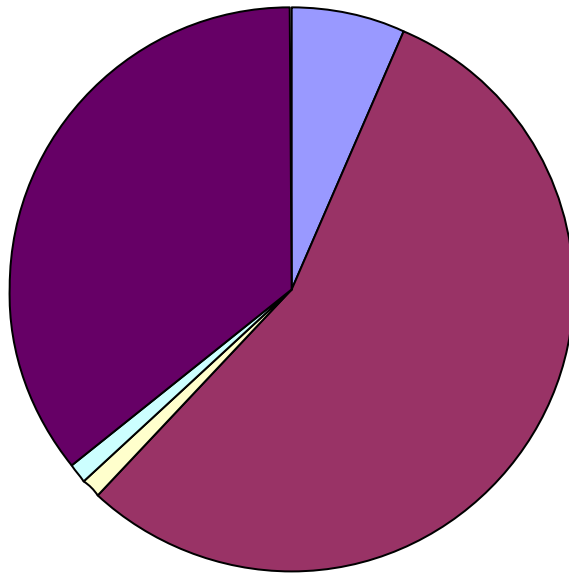
Nejdotovanější subjekty:	Dotace (Kč)
Správa Krkonošského národního parku Vrchlabí	268,986,383
Správa Národního parku a chráněné krajinné oblasti Šumava	245,588,877
Agentura ochrany přírody a krajiny České republiky	245,057,802
ZO ČSOP Vlašim	126,694,152

Celkem nevládky ca 512 milionu

ČSOP z toho 262 mil.

ZO ČSOP Vlašim dostala zhruba totéž, co zbylých **321 ZO ČSOP**
a asi 25% všech prachů pro nevládky
(NGO vyloučeny nesmyslně nastaveným kofinancováním)

Struktura útrat KRNAP



- Snad až určitě biodiverzita (výřez kleče, vodní režim stabilizace)
- Turistické a lesní cesty
- usměrňování návštěvnosti
- Záchranná stanice
- Lesnické (stabilizace porostu, rekultivace, péče o zver) - trochu ano, trochu ne

Minimálně část cest výměna vápence za vhodnější materiál, tedy jde o podporu **biodiverzity**

Zajímavosti z přírody

	Projektů	Schvalené dotace (v milionech)	% z celku
ČSOP Vlašim	7	126	5.4
s městem Vlašim (Navstevnická infrastruktura EVL Blanice)	8	135	5.8
Rekonstrukce lesních cest ve dvou NP			4.50
Rekonstrukce lesních cest NP Podyjí		32	1.37
Rekonstrukce lesních cest KRNAP		73	3.12

Zajímavosti z přírody

Rekonstrukce stanice pro zraněné živočichy

Celkové náklady: **74 691 082 Kč (sic!)**

Celkové uznatelné náklady: 62 396 483 Kč

Celková výše podpory: 47 421 327 Kč

Příjemce: ZO CSOP Vlasim

Místo realizace: Benešov, Středočeský kraj

Prioritní osa: 6

Výzva: VI. vyzva OPZP

Zajímavosti z přírody

Vodní dum - navstevnické středisko EVL Želivka

Celkové náklady: 69 917 240 Kč

Celkové uznatelné náklady: 57 959 965 Kč

Celková výše podpory: 49 265 970 Kč

Příjemce: ZO CSOP Vlasim

Místo realizace: Benešov, Středočeský kraj

Prioritní osa: 6

Předměty ochrany EVL Želivka

Bolen dravý – velmi hojná ryba, silně nejedlá

Netopýr černý – patří k nejhojnějším netopýrům

Kuřička smejkalova – endemit, fakt vzácná

(teda pokud existuje)



základní kámen poklepali (zleva) Pavel Pešout (ČSOP), Jiří Běhounek (Kraj Vysočina), Petr Kubala (Povodí Vltavy), Marcela Dvořáková (Veolia Česká Republika), Martin Kapek (obec Hulice)

zdroj: <http://www.vodni-dum.cz/cs/fotogalerie>

ČSOP Vlašim – 4. nejvíce dotovaný subjekt z osy 6

Ing. Pavel Pešout – zástupce ředitele AOPK, ředitel sekce AOPK
nejmocnější a taky nejschopnější osoba ve státní ochraně přírody

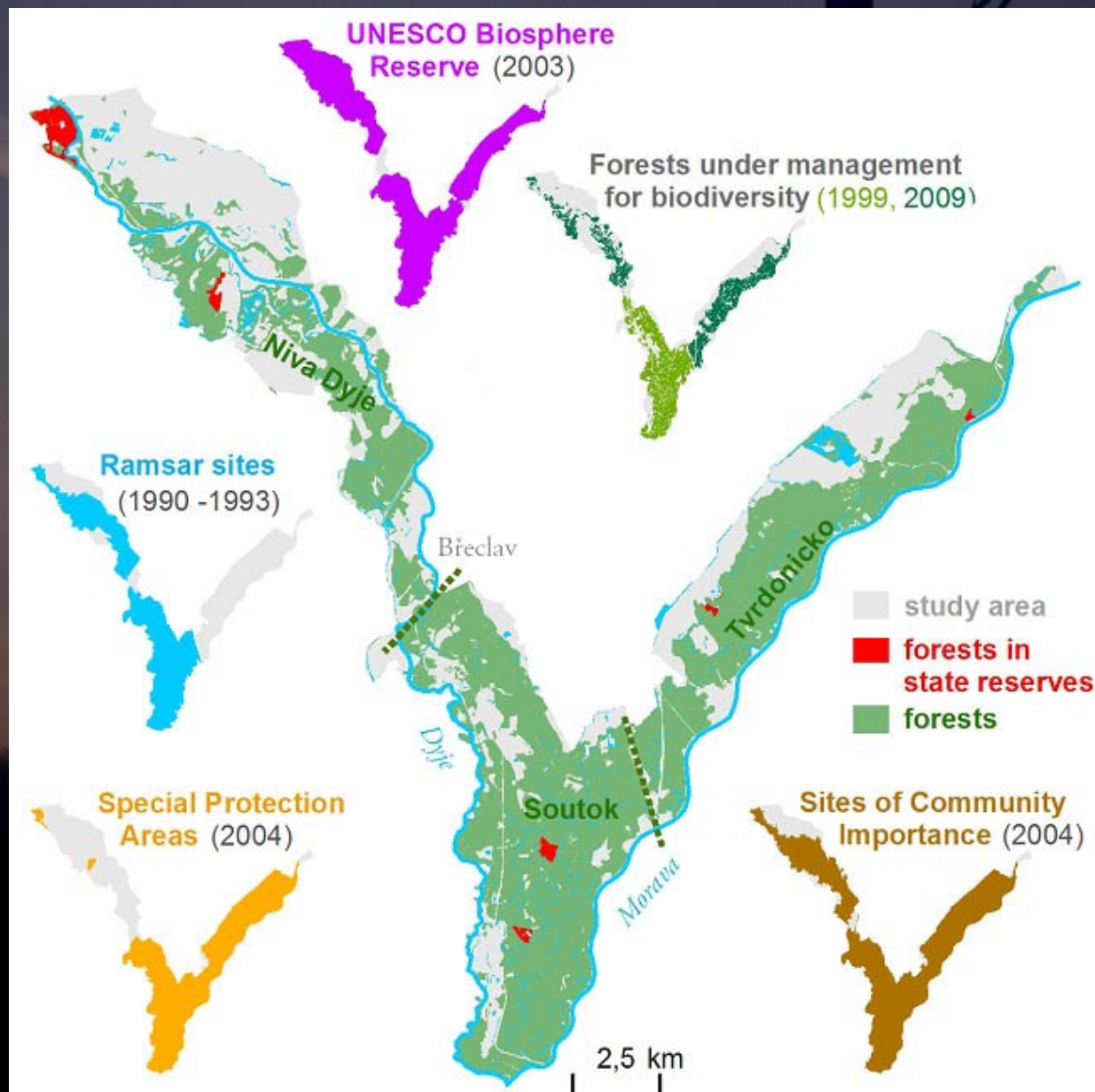


Stylový byl nejen přípitek, ale i občerstvení...

zdroj: <http://www.vodni-dum.cz/cs/fotogalerie>

Jihomoravské luhy

– pro ochranu biodiverzity ČR území zcela klíčové



1976



2006

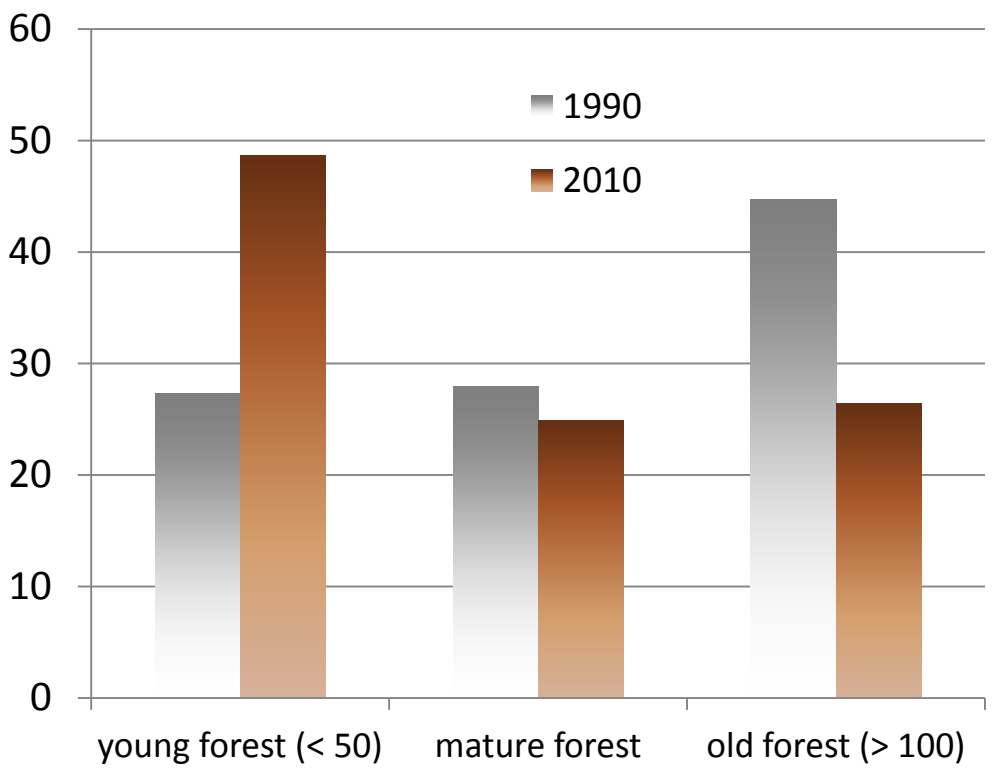
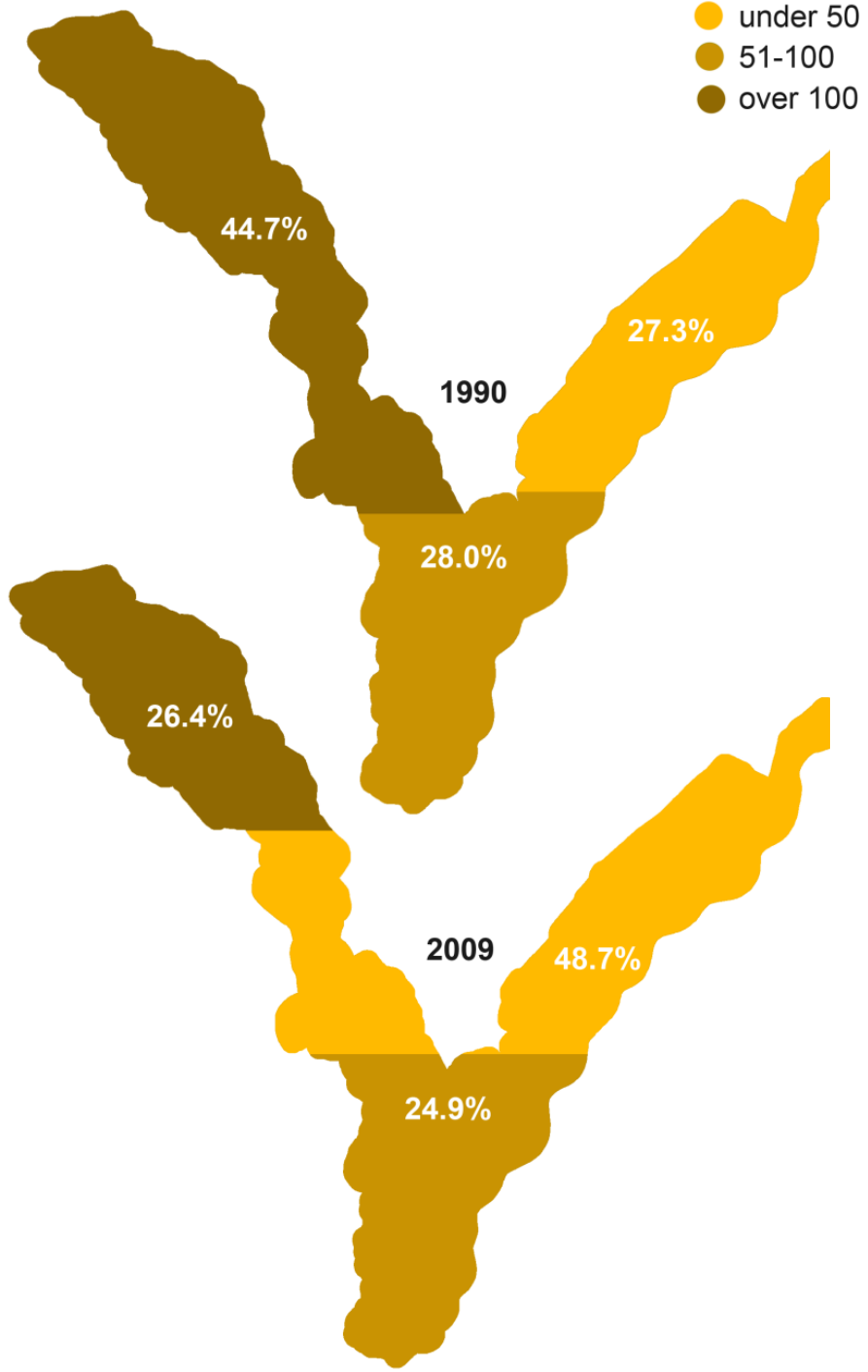


2009



Forest age changes 1990 – 2009

- under 50
- 51-100
- over 100

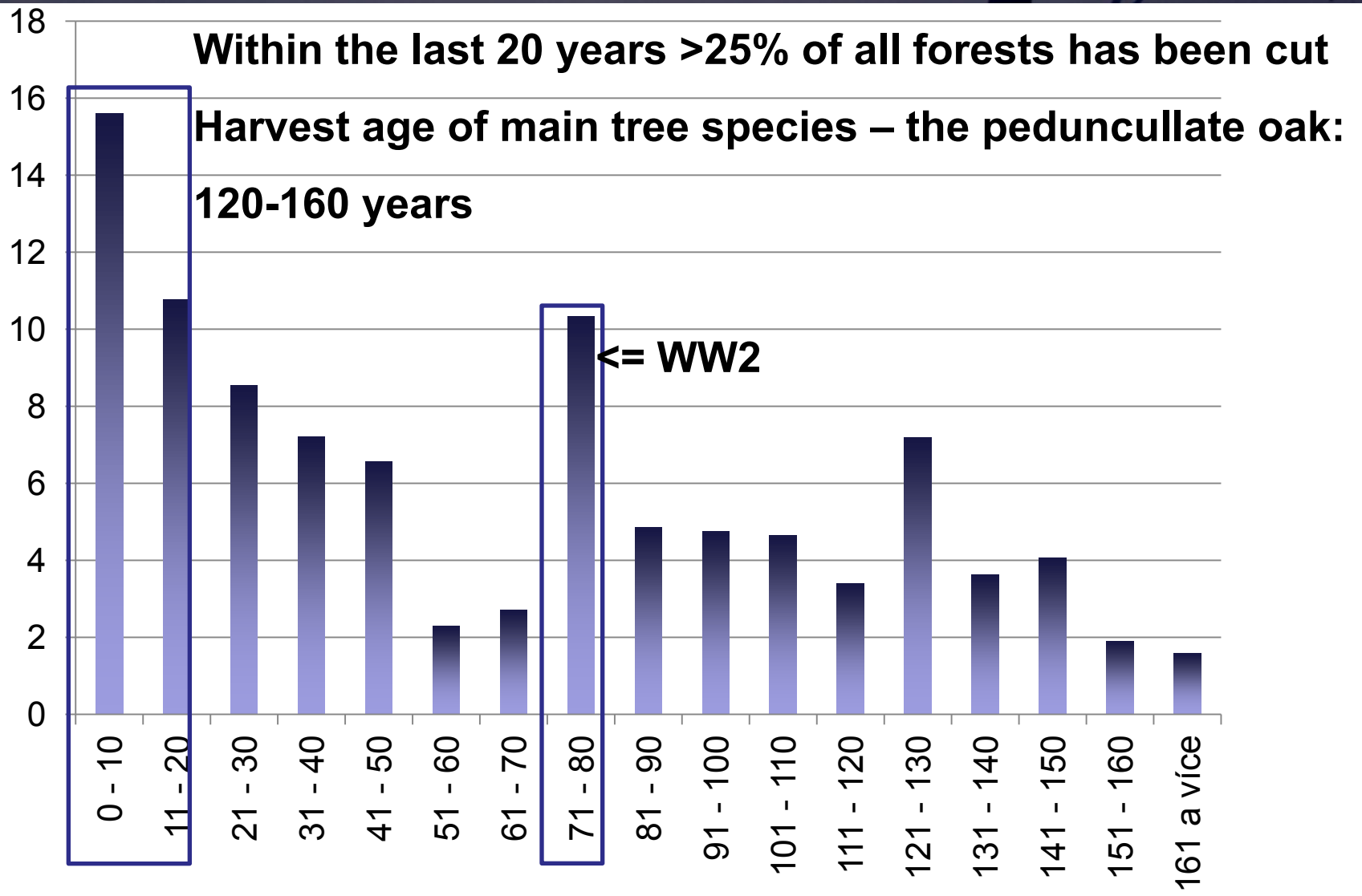


THANKS to the Czech National Forests, state owned company



Forest age changes 1990 – 2009

Cover of forest age classes = past logging intensity



Stand age

Souvisí to??

TZ Lesů ČR

Spolupráce Lesů ČR a Českého svazu ochránců přírody přináší unikátní výsledky

Lanžhot, 8. září 2010 – Dlouhodobá spolupráce mezi Českým svazem ochránců přírody (ČSOP) a Lesy České republiky (LČR) je zaměřena zejména na ochranu biodiverzity. Jednou z klíčových aktivit je podpora ptáků hnízdících v lesích. Především jde o tradiční vyvěšování ptačích budek. Unikátní výsledky přineslo vyvěšení dvou tisíc budek v přírodně jedinečné a zachovalé oblasti soutoku Moravy a Dyje na Břeclavsku.

Předseda ČSOP Libor Ambrozek k tomu řekl: „Spolupráce zdejších lesníků s našimi ochránci přírody při biologické ochraně lesa je přímo ukázková. I díky ní mohla být před 13 lety podepsána mezi ČSOP a LČR smlouva o spolupráci, na jejímž základě se udělalo ohromné množství užitečné práce“.

Souvisí to??

Název žadatele	Název projektu	Celkové náklady (Kč)	Celková podpora v (Kč)
ZO ČSOP Vlašim	Rekonstrukce stanice pro zraněné živočichy	74,691,083	54,160,147
ZO ČSOP Vlašim	Vodní dům - návštěvnické středisko EVL Želivka	69,917,241	52,163,969
ZO ČSOP Vlašim	Naučná stezka S rytířem na Blaník - nástupní místo, informační bod	14,884,182	11,091,654
ZO ČSOP Vlašim	Obnova biodiverzity květnatých luk Podblanicka	5,406,251	4,035,608
ZO ČSOP Vlašim	Obnova rybníka Machlov v přírodní památce Částrovické rybníky	4,306,738	3,282,754
ZO ČSOP Vlašim	Obnova druhově bohatých trávníků na Podblanicku	1,606,602	1,214,775
ZO ČSOP Vlašim	Obnova PP Na Ostrově u Nemíže	864,490	745,245

CELKEM

171,676,586

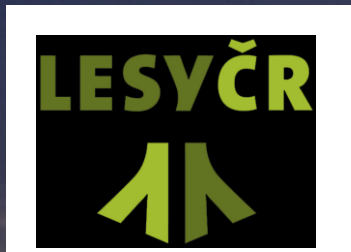
126,694,152

Kofinancovanie 44,982,434 Kč

**45 000 000 Kč na kofinancování projektů
(Kdo z vás to má?)**

Odkud pocházejí ????





Závěry:

- 1/ Peníze na podporu biodiverzity většinou dopadly úplně vedle
- 2/ Mimo mířily hlavně instituce, které mají péči o biodiverzity v popisu práce
- 3/ Kofinancování pravděpodobně ubralo z PPK
- 4/ Pořízené objekty zvednou provozní náklady – další úbytek peněz na péči o krajinu?
- 5/ Nevládkám byl přístup prakticky znemožněn nastavením kofinancování
- 6/ Lze skrze sponzoring ČSOP ovlivňovat fungování státní správy???

KOLIK PENĚZ BY BYLO TŘEBA DO OP NALÍT, ABY SE DOSTALO NA PŘÍRODU????

Děkuji z pozornost!!!!

DALŠÍ ČTENÍ:

<http://www.entu.cas.cz/~cizek/PDFs/VesmirOdhmyzeno.pdf>

http://www.forumochranyprirody.cz/sites/default/files/ohrozeny_hmyz_nizinnych_lesu.pdf

http://www.forumochranyprirody.cz/sites/default/files/ohrozeny_hmyz_nelesnich_stanovist.pdf

http://www.calla.cz/data/hl_stranka/ostatni/Sbornik_Bezobratli.pdf