

# **Širší historický kontext venkova a krajiny**

Přednáška v rámci kurzu HEN 555

Mgr. Lukáš Kala, Ph.D.

# Začátky „moderního“ venkova

1781 – Patent o zrušení nevolnictví



Císař Josef II oře pole u Slavikovic u Rousníova - 1769

# Zemědělská revoluce 19. století

## Přechod od feudalismu ke kapitalismu

- **rozvoj manufaktur**: pronikání technologií a metod do zemědělství → cesta k intenzifikaci
- Revoluční rok 1848, **zrušení poddanství** a roboty → špatný stav půdy → špatná konkurenceschopnost drobných rolníků → dluhy a úvěrová lichva
- 1867 patent umožňující **dělení pozemků** prodej usedlostí v dražbách, dělení usedlostí → majetková stratifikace venkovského obyvatelstva (domkář či nádeník; chalupník = ¼ lánu = cca 4 ha; sedlák – láník / pololáník (18,5/9-10 ha)
- odchod dětí domkářů a chalupníků do služby (čeledínská knížka/služky v městech) → **pronikání městských vlivů na venkov**
- **neformální poddanství** – pachtování na panské půdě (náklady mnohdy převyšovaly zisky) → další zadlužování → kořeny antisemitizmu – nepochopení kapitalizmu selským stavem (půda hodnota)
- **modernizace zemědělství** → část hospodářů rychle zbohatla a vyplatila se z dluhů → prohlubování **soc. nerovností na venkově** (Petráň 2011: 376)
- obranou proti kapitalistickému vykořisťování se stala **rolnická svépomoc** (neformální jako sousedská výpomoc i formální – družstva)

# Proměna krajiny na přelomu století:

Krajina kolem Brna - 1867



# První světová válka: výrazný zlom ve vývoji

- zemědělská výroba klesla téměř o polovinu → nedostatek potravin ve městě i na venkově (Petráň 2011: 427, 429)
- rekvírování techniky a železa (zvony)
- Přídělový systém → černý obchod - keřasové
- Integrace uprchlíků z Haliče (jiná kultura)
- Oběti 1. světové války (140 tis.) + Španělská chřipka (až 100 tis.) → venkovu chybí mladí (muži) → některá hospodářství upadnou „po meči“

# Pozemková reforma za první republiky

## Záborový zákon – 1919

Zábor zemědělské půdy nad 150 ha anebo zábor celkové půdy nad 250 ha

### Cíle:

Odstranit velkostatek jako brzdu k rozvoji zemědělství

Vyřešit chudobu a sociální problémy venkova

Vyřešit i národnostní otázky

### Výsledky

Zábor a přerozdělování kolem 4 milion hektarů půdy  
→ nebyla úspěšná: po reformě rozmohlo **vykořisťování pachtem**, které vedlo k dalšímu drobení půdy

*„Podle statistických údajů dosáhla rozdrobenost pozemkové držby do roku 1939 takového stupně, že veškerá zemědělská půda státu byla rozdělena do 33 mil. parcel o průměrné velikosti asi 24 arů, takže na jeden zemědělský závod o průměrné celostátní velikosti 5,4 ha připadalo asi 24 parcel“*

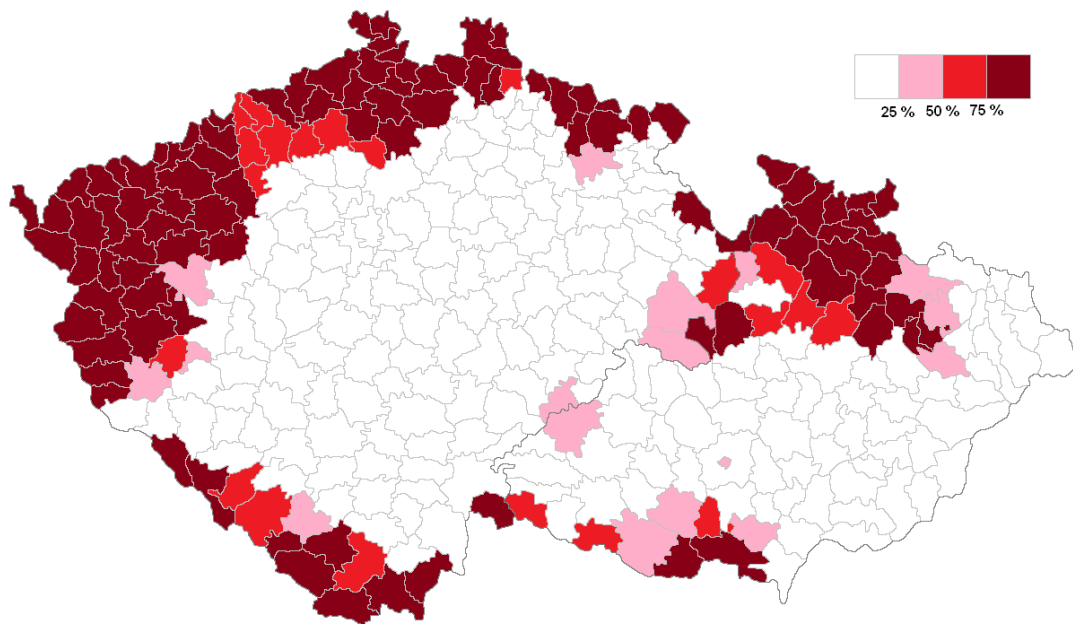
- Elitou meziválečného období zůstaly „tradiční rody“ spojené s půdou po mnoho generací
- „V době první republiky sváděli boj o voliče lidovci (katolíci) s republikánskou agrárníkou stranou (evangelíci, Sokolové).
- Urbanizace → první vlna migrace do měst (Petráň 2011: 505) → demografické problémy → slovenské děti
- Letní hosté a tramping – nová hodnota venkova
- Krize → státní zakázky → meliorace a inženýrské zásahy do krajiny
- 1935-38 silná politizace venkova → spolupráce po národnostní linii
- Fašizace pohraničního venkova (Sudety, ale i Slovácko - NOF a Velké Slovensko)

# Druhá republika

- „15. březnem 1939 nastává pro český národ temná doba“, píšou kronikáři....(odsunuté obyvatelstvo z něm. území zatěžuje protektorátní venkov, který navíc odevzdává velkou část produktů zemědělství na frontu)
- Během války „jenom v českých zemích bylo vyvlastněno na 630 000 ha zemědělské půdy, postiženo 16 000 zemědělských podniků a 248 obcí, z venkova vystěhováno na 80 000 lidí, hektarové výnosy klesly o 20 % aj.“ (Jůva a kol. 1981, s.73)
- Černý lov → dramatický úbytek spárkaté zvěře
- Snaha Nacistů zlikvidovat soudržný pospolitostní venkov (nejvíc zde dopadla Heydrichiáda – Lidice atd.)
- Šmelina, porušování zákazu zábav apod. → záminka k likvidaci venkovských elit

# Odsun Němců – klíčový faktor ve vývoji českého venkova

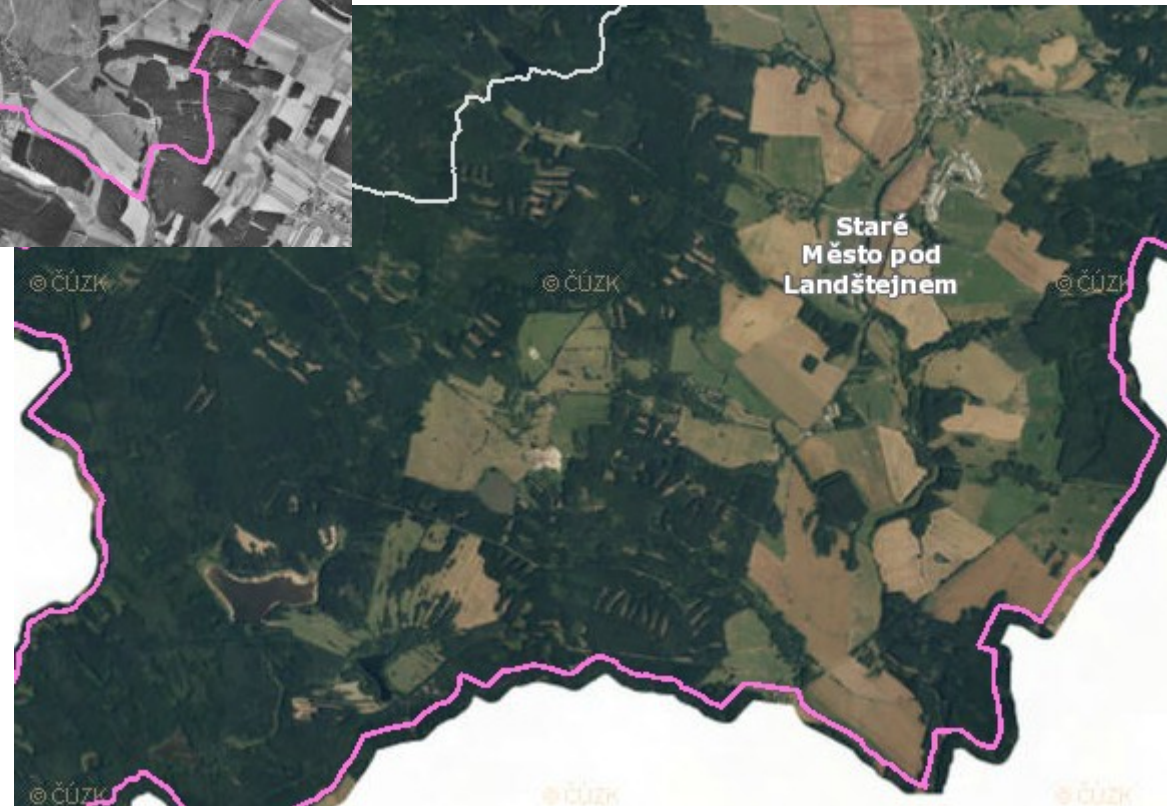
- týkal se 2,2 – 3,5 mil. převážně německého obyvatelstva (zůstalo 165 tis.)
- Živelné dosídlování (predační přístup)
- Vznik sudetského periferního venkova



Okresy s německou  
většinou  
1. republika



# Změny ve využití krajiny



# Poválečný vývoj: Třetí republika

- zákazem **Republikánské strany zemědělského a malorolnického lidu** (agrární strany) a uvězněním jejich představitelů venkov přišel o politické zastání – do venkovských NV dosazení komunisté
- Zákaz Selských jízd
- 1947 Hradecký program → likvidace velkostatkářů
- První poválečný ministr zemědělství – Július Ďuriš za KSČ – **přerozdělování 1/3 půdy** ČR po Němcích a kolaborantech bezzemkům a chudým rolníkům → „**nový střední rolník**“, který vděčil za půdu KSČ → volební úspěch KSČ na českém venkově (1946).
- suché léto 1947 → silné neúroda → přidělové lístky → černý trh → pomoc nabídnuta USA i SSSR → jednorázové dodávka obilí ze SSSR

# Socialismus, krajina a venkov

- Ústava z r. 1948 – majetek nad 50 ha → přešel do státní správy + slib, že nedojde ke kolektivizaci
- První **dobrovolná fáze družstev** – zachováno soukromé vlastnictví půdy a malovýrobní způsob práce. (Beranová a Kubačák 2010)
- Druhá fáze 1949 – **vzorová družstva a kampaň, zákon o JZD**
- **Závěrečná fáze (1952-60)** – JZD III. a IV. typu (povinné odevzdání dobytka a techniky družstvu; odměna ne podle vkladu, ale za pohyblivou částku tzv. jednotku)



# 1948(9) – 1960 - Kolektivizace

A nebude u nás socialismus bez  
přechodu vesnice k socialismu.



# Scelování půdy – rozorání mezí



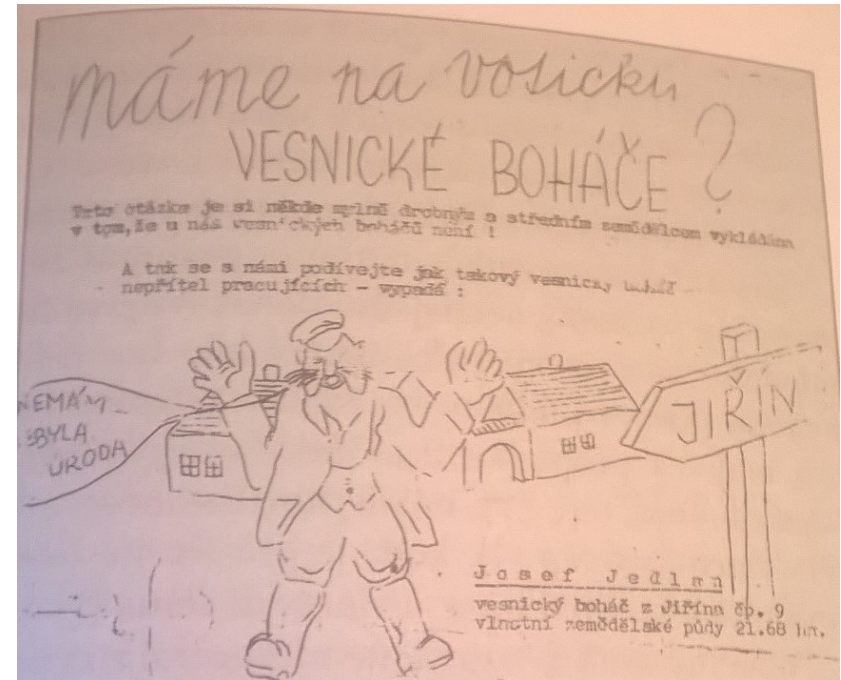
# Vývoj JZD

Year	Number of collective farms	Total agricultural area farmed by collective farms (ha)
1950	1,874	673,000
1955	6,795	1,947,000
1960	10,816	3,660,000
1965	6,704	4,277,000
1970	6,270	4,242,000
1975	2,206	4,407,000
1980	1,722	4,382,000



# Kolektivizace a venkovské obyvatelstvo

- Sovětský model znárodnování, **zastařování** a odhalování kulaků (Akce K - „kulaci“), diskriminační seznamy, prohlídky a komise (Petráň 2011 :666)
- **Likvidační odvody** – dodávkové povinnosti → vyvlastňování → zákazy pobytu → vystěhování „škůdců vesnice“
- Rušení a **potírání tradic**
- **Intenzifikace** zemědělství – zemědělství inženýři (mimo tradici otců)
- Efektivita správy → **střediskové obce** (centralizace)
- **Vylidňování venkova** → odchod mladých do měst → přidružená výroba → ženská práce → školky





„Jakpak, pane Kuláčku, to teprve odvádíte na kontingent?“  
 „Jo, odvádím. To u mě našli!“

Kreslil E. Seyček



*Never mu!*

## KULAK je nezávislejší nepřítel socialismu

Iprávné vztahy mezi družstevníky a kovářivá spolupráce se mohou vytvořit jen tehdy, když se družstevníci vypořádají s kulaky a jejich pomocníky, kteří se do družstev vešli a kteří družstvo zevnitř rozkládají.

Z dopisu KUBENKA GOTTWALDA, velenostátním úřadu družstevníků ze dne 14. II. 1951.



VÍŠ KDO  
TĚ DRŽÍ

OD ZORÁNÍ  
MEZÍ



PO STARU

SE ŽÍT NEDÁ

# Kolektivizace a venkovská krajina



*„Krajinný vývoj nespěje od dobrého ke špatnému. . . Radikální změna ve způsobu hospodaření s krajinou není anomálií.“ (Hájek 2008)*

# Horní Věstonice – před a po

