

Leader – metoda pro rozvoj venkovských oblastí

RNDr. Zuzana Guthová,
CSc.

MAS Sdružení Růže



Co je LEADER

- Liaison Entre Actions de Développement de l' Economie Régionale
„Links between Actions for the Development of the Rural Economy“
- = propojování aktivit pro rozvoj ekonomiky venkova



Co je cílem

- zvýšení kvality života ve venkovských oblastech
 - šetrné využití místních zdrojů
 - inovace a nové technologie na venkov
 - posílení venkovské komunity, spolupráce
 - podpora místních výrobků a jejich uplatnění a propagace



LEADER x Leader

- Leader jako metoda pro rozvoj venkovských oblastí
- 7 principů LEADER
 - Území
 - Botton up
 - MAS
 - Inovace
 - Multisektorovost
 - Síťování
 - Spolupráce

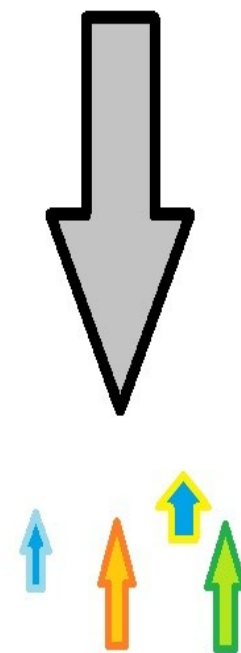
1. Územní princip

- Homogenní, sociálně koherentní
- místní znalost území do detailu
- znalost souvislostí, místních hráčů
- Malé aby se dalo obsloužit, velké, aby rozvoj byl možný
- Dostatečný lidský potenciál

- 10 – 100 tis. obyvatel – ne obce nad 25 tis. obyvatel

2. Přístup zdola nahoru

- Je nejdůležitějším principem
- Zapojení místních aktérů do tvorby místní strategie rozvoje území, do rozhodování o prioritách – dle místních potřeb.
- Není protipólem plánování shora





3. Místní partnerství (MAS)

- Založení místního partnerství
- S cílem sestavení strategie a její implementace
- Posilování dialogu mezi veřejným a soukromým sektorem



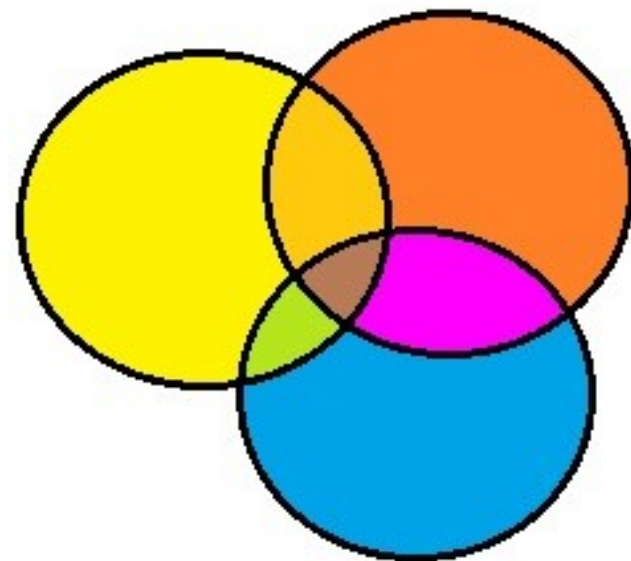
4. Inovace

- Detailní znalost území aktérů a jejich možností i pružnost rozhodovacích procesů umožňuje inovativní přístup – inovace: produkt, proces, organizace, trh – potravinové řetězce, společné zpracování
- Příklad:
 - výroba marmelády v kavárně,
 - KPZ



5. Integrovaný, multisektorový přístup

- Územní spolupráce umožňuje přípravu a realizaci integrovaných projektů – strategie to tak nastaví, umožní
- Příklad
 - energeticky efektivní region
 - trh s místními produkty



Sektorový přístup

- obce – důraz na infrastrukturu, rozpočet obce, zaměstnanost (velké projekt, jednoduché)
- NNO - měkké projekty, propojování subjektů, oblasti, kde selhává stát
- Podnikatelé – nízké náklady, konkurenční výhoda, práce
- Příklad
 - Místní produkty, OZE, hřiště Trocnov

6. Síťování

- výměna informací, zkušeností, společné vzdělávání, lobbying
- KS NS MAS, NS MAS ČR, ELARD, PREPARE..



7. Spolupráce

- je výsledkem síťování – přenos zkušeností, společné projekty více MAS s podobným zaměřením strategií
- Projekty spolupráce:
- Renesance venkovského ovocnářství,
- Kovářské stezky,
- Komunitní školy,
- Venkovská tržnice

Spolupráce mezinárodně

- V rámci programu LEADER asi 10 projektů
- Další možnosti OPZ, přeshraniční spolupráce ...

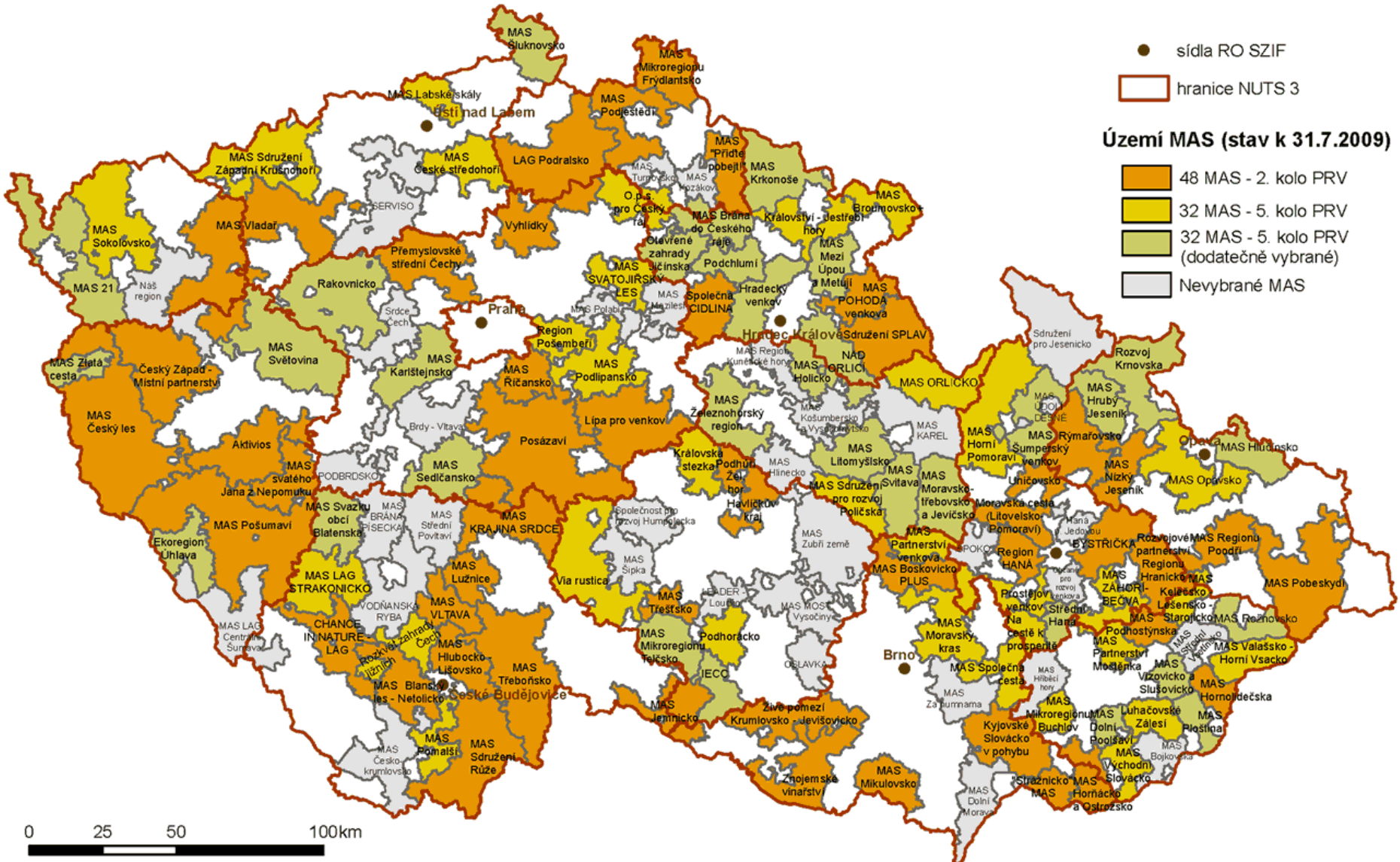
- Export metody Leader – PREPARE
- Projekty Gruzie, země bývalé Jugoslávie ...

- Nová témata: uprchlíci, imigranti

Historie LEADER v Evropě

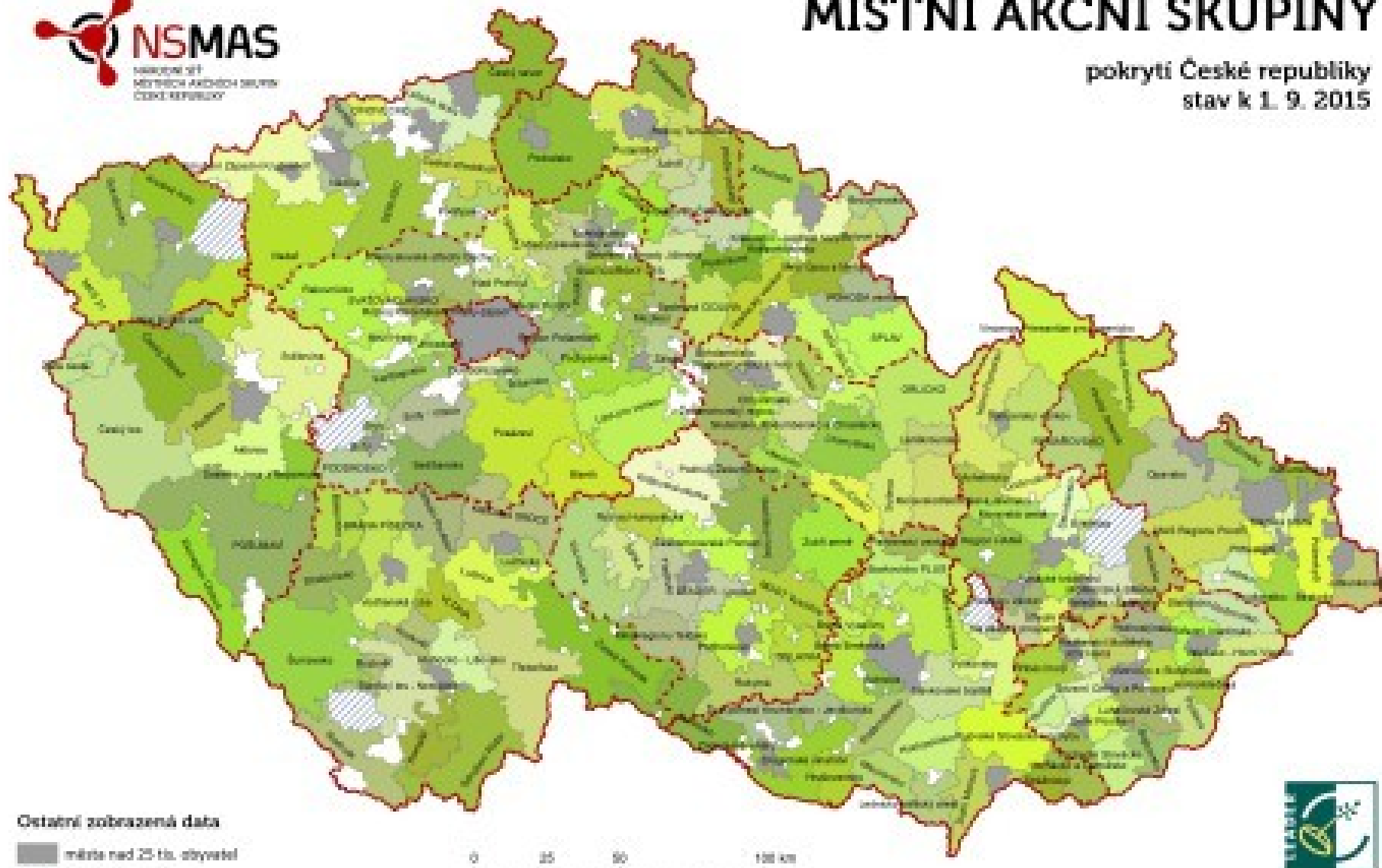
- LEADER 1 - 1991 –94
- LEADER 2 - 1994 - 99 – už i projekty mezinárodní spolupráce
- LEADER + - 2000 – 06 (přidala se ČR – 10 MAS)
- LEADER - 2007 – 13 (v ČR – 120 MAS)
- CLLD 2014 – 20 (předpoklad 170 MAS v ČR)

Vybrané a nevybrané MAS v opatření IV.1.1. Místní akční skupina



MÍSTNÍ AKČNÍ SKUPINY

pokrytí České republiky
 stav k 1. 9. 2015



Ostatní zobrazená data

- města nad 25 tis. obyvatel
- vojenský prostor



Místní MAS byly pro vizualizaci zobrazeny 01. 9. 2015

Leader v ČR

- www.nsmascr.cz
- Venkov, pokud jej chápeme jako území ČR, které pokrývají obce do 25 000 obyvatel (tedy území, kde dle stávajících pravidel Programu rozvoje venkova ČR mohou působit MAS), v současné době zahrnuje cca 60 % populace ČR a 95 % plochy ČR.

Pozitiva x negativa metody Leader

- v Evropě vyhodnoceno jako jedna z nejefektivnějších metod pro rozvoj venkova
- malé peníze, nízká korupce, velké efekty
- Leader funguje nejlépe v postižených regionech – nouze mobilizuje (v ČR ojediněle)

Jak Leader pomáhá místní ekonomice

- Studie MAS Nepomucko:
(jaký objem peněz z dotace „zůstal“ v regionu – princip LM3)
- Dotace LEADER – 43% místní dodavatelé
- Dotace ROP – 12% místní dodavatelé
- Dotace OP ŽP – 1 (!)% místní dodavatelé

- PROČ?

Zadávání zakázek

- Zakázky malého rozsahu :
 - přímo, cenový marketing (výběr ze tří)
- Zakázky v režimu zákona:
 - místní podnikatelé nemají kapacitu, historii, zkušenosti....
 - Specializované práce dělají velké firmy

2014 – 2020 CLLD

- Komunitně vedený místní rozvoj
(community lead local development
CLLD)
- Programy:
 - OPZ, IROP, PRV, OP ŽP
 - Problematické nastavení operačních
programů
 - Odklon od principů LEADER

- Děkuji za pozornost
 - Zuzana Guthová
- guthova@cb.gin.cz

