



Kulturní evoluce

Vladan Hodulák

Základy evolučního uvažování

- Darwinův přínos
 - vysvětlení rozmanitosti
 - vysvětlení komplexních adaptací
- Hlavní principy
 - proměnlivost
 - dědičnost (zadržení)
 - selekce

Člověk a kultura

- Definice kultury: informace, která je schopna ovlivnit jednání jednotlivce. Tato informace pochází od jedince stejného druhu a je přenášena učením a dalšími typy společenského přenosu (transmise).
- Jak je kultura důležitá?
 - lidé vyrůstající v rozdílných společnostech mají měřitelné rozdíly ve svých postojích, způsobech uvažování a chování
 - výzkum občanské zodpovědnosti
 - hra na ultimátum
 - fundamental attribution error

Člověk a kultura

- Možné vysvětlení rozdílů
 - genetika
 - individuální učení
 - kulturní přenos
- Asi polovina rozdílů v chování mezi lidmi v jedné společnosti je vysvětlitelná geneticky, druhá polovina spadá pod kulturní vlivy
- Vliv kultury na vysvětlení rozdílů **mezi** společnostmi je pravděpodobně ještě zásadnější

Člověk a kultura

- Důkazy ve prospěch kulturní transmise
 - změna chování v rámci několika generací imigrantů
 - rychlost technologického pokroku
 - řada experimentů na mikroúrovni
- Dosavadní studium kultury
 - Problém s mikroúrovní (kultura jako mýtická síla – deus ex machina)
 - Statické pojetí (kultura jako stabilní vysvětlující proměnná) – ale kultura se mění

Kulturní evoluce

- Kulturní evoluce jako svébytná evoluční vrstva – umožňuje rychlejší reakci na změnu prostředí
- Proměnlivost kulturních znaků
- Podstatou selekce je soutěž mezi kulturními znaky
 - přímá
 - nepřímá
- Otázka věrného přenosu informace (dědičnost) – postupná akumulace kulturních znaků postupnou přeměnou
- Další paralely s biologickou evolucí
 - adaptace
 - maladaptace
 - konvergence

Kulturní evoluce × neodarwinismus

- Znamky neodarwinismu
 - Dědění informace po celých částech (ano/ne)
 - Mutace probíhají náhodně (neřízeně)
 - Nedochozí k dědění získaných znaků
- V kulturní evoluci
 - Může docházet k mísení kulturních vlivů, nicméně přesný mechanismus předávání a uchovávání informací je prozatím záhadou (neuověda)
 - Mutace mohou probíhat i řízeně, jejich důležitost je empirickou otázkou
 - Dědění získaných znaků je poměrně obvyklé

Kulturní mikroevoluce

- Mikroevoluční modely – sledují změnu rozložení a variace znaků v populaci
- Kulturní přenos
 - vertikální
 - postranní
 - horizontální
- Proměnlivost
 - chyby při přenosu informace
 - rekombinace znaků
 - řízená variace (vědomá lidská akce)
- Síly kulturní evoluce:
 - nepředpojatý výběr
 - předpojatý výběr (podle obsahu; nejčastější varianta; podle modelu)
 - drift
 - přírodní výběr
 - migrace znaku (demická×kulturní)

Kulturní makroevoluce

- Makroevoluční trendy – vývoj jazyků, práva, hospodářských systémů, říší atd.
- Konečným cílem je vysvětlit a částečně i předpovědět makroevoluční trendy na základě mikroevolučních procesů.
- Využití fylogenetických metod
- Příčiny podobnosti
 - Homologie - path-dependency
 - Homoplázie – konvergence
- Metoda maximální parsimonie - nalezení takového evolučního stromu, který vyžaduje co nejnižší počet evolučních událostí
- Kritika a odpověď v podobě přenosově izolačních mechanismů (ethnocentrismus, jazyk)

Fylogenetický strom

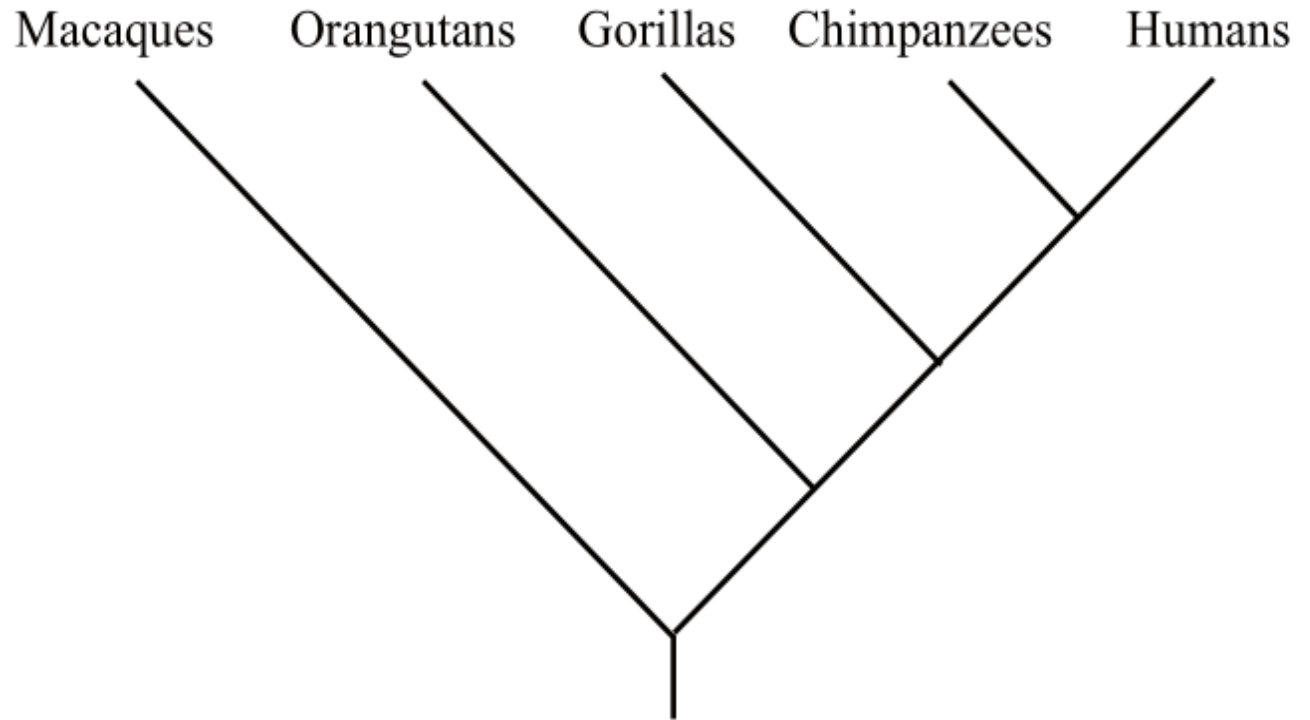


FIGURE 4.1 A primate phylogeny.

Zdroj: Mesoudi 2011

Společenská evoluce

- Vychází z neodarwinovské biologické evoluce, ale není jí zcela vysvětlitelná
- Evoluce spolupráce mezi aktéry a vznik nových evolučních úrovní
- Různé typy interaktorů/agentů (jednotlivci, firmy, státy) a replikátorů/instrukcí (zvyk, tradice, zákon)
- Princip emergence – vznik vlastnosti celku, kterou nelze odvodit z vlastností jednotek
- Nižší míra soudržnosti interaktorů/C-agentů na vyšších úrovních