

# **Slovenská Republika**

Peter Spáč

6.4.2016

# Základní znaky

- **Parlament:**

- Do 1993 – Slovenská národná rada (SNR)
- Od 1993 – Národná rada SR (NR SR)
- Jednokomorový orgán, 150 poslanců

- **Vývoj systému:**

- 1. Utváření systému (1990 – 1994)
- 2. Nejvýznamnější reforma (1998)
- 3. Parciální korekce (od 2002)

# Volební systém 1990

- Schvalován v souladu s federální úpravou
- Potřeba odlišení od období před 1989:
  - Symbolická
  - Instrumentální
- Odkaz na historickou tradici
- Navázání na volby 1946

# Volební systém 1990

- Listinný poměrný systém
- 4 obvody ( $M = 12-50$ )
  - Bratislava
  - Západní, Střední a Východní Slovensko
  - → obrovský **nepoměr** mandátů

# Volební systém 1990

- Stanovení počtu mandátů pro kraje:
  - $\text{Platné hlasy} / 150 = \text{republikové mandátové číslo}$
  - $\text{Hlasy v kraji} / \text{RMČ} = \text{počet mandátů v kraji}$
  - Největší zůstatek pro nerozdělené mandáty
- Počet mandátů tedy odvozen od počtu zúčastněných voličů

# Volební systém 1990

- Platné hlasy: 3 377 726
- $RM\check{C} = H_p / 150 = 22\ 518$

Kraj	Hlasy v kraji	RMČ	$H_K / RM\check{C}$	M	M + zůstatek
BA	290 199	22 518	12,89	12	13
ZS	1 125 842		49,99	49	50
SS	1 034 860		45,96	45	46
VS	926 825		41,16	41	41
				147	150

# Volební systém 1990

- **Klauzule:**

- 3 % - stejná pro strany i koalice

- **Přepočet hlasů na mandáty:**

- 1. skrutinium – Hareova kvota
- 2. skrutinium – Hagenbach-Bischoffova kvota
- Nerozdělené mandáty – největší zůstatek

→ Předpoklady pro silnou proporcionalitu

## Volby 1990

Strana	Hlasy (v %)	Mandáty	Mandáty (v %)	Index deformace
VPN	29,35	48	32	1,09
KDH	19,21	31	20,67	1,08
SNS	13,94	22	14,67	1,06
Spol. / MKDH	13,35	22	14,67	1,1
KSS	8,66	14	9,33	1,07
DS	4,4	7	4,67	1,07
SZ	3,49	6	4	1,14
Ostatní	7,6	0	0	0



# Volební systém 1992

- **Klauzule:**

- 5 % pro strany
- 7 % (2 a 3 členné koalice), 10 % (4 a vícečlenné)

- **Přepočet hlasů na mandáty:**

- Hagenbach-Bischoffova kvota i pro 1. skrutinium

## Volby 1992

Strana	Hlasy (v %)	Mandáty	Mandáty (v %)	Index deformace
HZDS	37,26	74	49,33	1,32
SDĽ	14,7	29	19,33	1,31
KDH	8,89	18	12	1,35
SNS	7,93	15	10	1,26
Eg. / MKDH	7,42	14	9,33	1,26
Ostatní	23,8	0	0	0

## Volby 1994

Strana	Hlasy (v %)	Mandáty	Mandáty (v %)	Index deformace
HZDS	34,96	61	40,67	1,16
SV	10,41	18	12	1,15
MK	10,18	17	11,33	1,11
KDH	10,08	17	11,33	1,12
DÚ	8,57	15	10	1,17
ZRS	7,34	13	8,67	1,18
SNS	5,4	9	6	1,11
Ostatní	13,06	0	0	0

# Volební reforma 1998

- **Základní faktory:**
  - Nedemokratické praktiky vlády
  - Rostoucí podpora opozice
  - Část opozice zformována do koalic
- Neúspěšný pokus o zavedení většinového systému
- Výsledek – tzv. **Mečiarova novela** → zásadní změna pravidel 6 měsíců před volbami



# Volební reforma 1998

- 1 celostátní obvod ( $M = 150$ )
- Klausule:
  - Každý člen koalice musí samostatně získat 5 %

→ Co kdyby vznikla 21 členná koalice?

## Volby 1998

Strana	Hlasy (v %)	Mandáty	Mandáty (v %)	Index deformace
HZDS	27	43	28,67	1,06
SDK	26,33	42	28	1,06
SDL	14,66	23	15,33	1,05
SMK	9,12	15	10	1,1
SNS	9,07	14	9,33	1,03
SOP	8,01	13	8,67	1,08
Ostatní	5,81	0	0	0

# Vývoj po roce 2002

- **Parciální korekce** předešlých změn:
  - Klauzule pro koalice opět 7, resp. 10 %
  - Odstraněna podmínka 5 % pro součásti koalic
- 1 celostátní obvod zachován
  - Formálně potvrzen i druhou Dzurindovou vládou

## Volby 2002

Strana	Hlasy (v %)	Mandáty	Mandáty (v %)	Index deformace
HZDS	19,5	36	24	1,23
SDKÚ	15,09	28	18,67	1,24
Smer	13,46	25	16,67	1,24
SMK	11,16	20	13,33	1,19
KDH	8,25	15	10	1,21
ANO	8,01	15	10	1,25
KSS	6,32	11	7,33	1,16
Ostatní	18,21	0	0	0



## Volby 2006

Strana	Hlasy (v %)	Mandáty	Mandáty (v %)	Index deformace
SMER-SD	29,14	50	33,33	1,14
SDKÚ-DS	18,35	31	20,67	1,13
SNS	11,73	20	13,33	1,14
SMK	11,68	20	13,33	1,14
HZDS	8,79	15	10	1,14
KDH	8,31	14	9,33	1,12
Ostatní	11,98	0	0	0

## Volby 2010

Strana	Hlasy (v %)	Mandáty	Mandáty (v %)	Index deformace
SMER-SD	34,79	62	41,33	1,19
SDKÚ-DS	15,42	28	18,67	1,22
SaS	12,14	22	14,67	1,21
KDH	8,52	15	10	1,18
Most	8,12	14	9,33	1,15
SNS	5,07	9	6	1,19
Ostatní	15,94	0	0	0

## Volby 2012

Strana	Hlasy (v %)	Mandáty	Mandáty (v %)	Index deformace
SMER-SD	44,41	83	55,33	1,25
KDH	8,82	16	10,67	1,21
OLaNO	8,55	16	10,67	1,25
Most	6,89	13	8,67	1,26
SDKÚ-DS	6,09	11	7,33	1,2
SaS	5,88	11	7,33	1,25
Ostatní	19,36	0	0	0

## Volby 2016

Strana	Hlasy (v %)	Mandáty	Mandáty (v %)	Index deformace
SMER-SD	28,28	49	32,67	1,16
SaS	12,1	21	14	1,16
OLaNO	11,02	19	12,67	1,15
SNS	8,64	15	10	1,16
K – ĽSNS	8,04	14	9,33	1,16
SR - BK	6,62	11	7,33	1,11
Most	6,5	11	7,33	1,13
Sieť	5,6	10	6,67	1,19
Ostatní	13,20	0	0	0

# Reformní trend?

- Nelineární trend
- Posilování i oslabování proporcionality
- Kontinuální posilování preferenčního hlasování silně narušeno změnou v 1998
- Žádná změna základní logiky systému

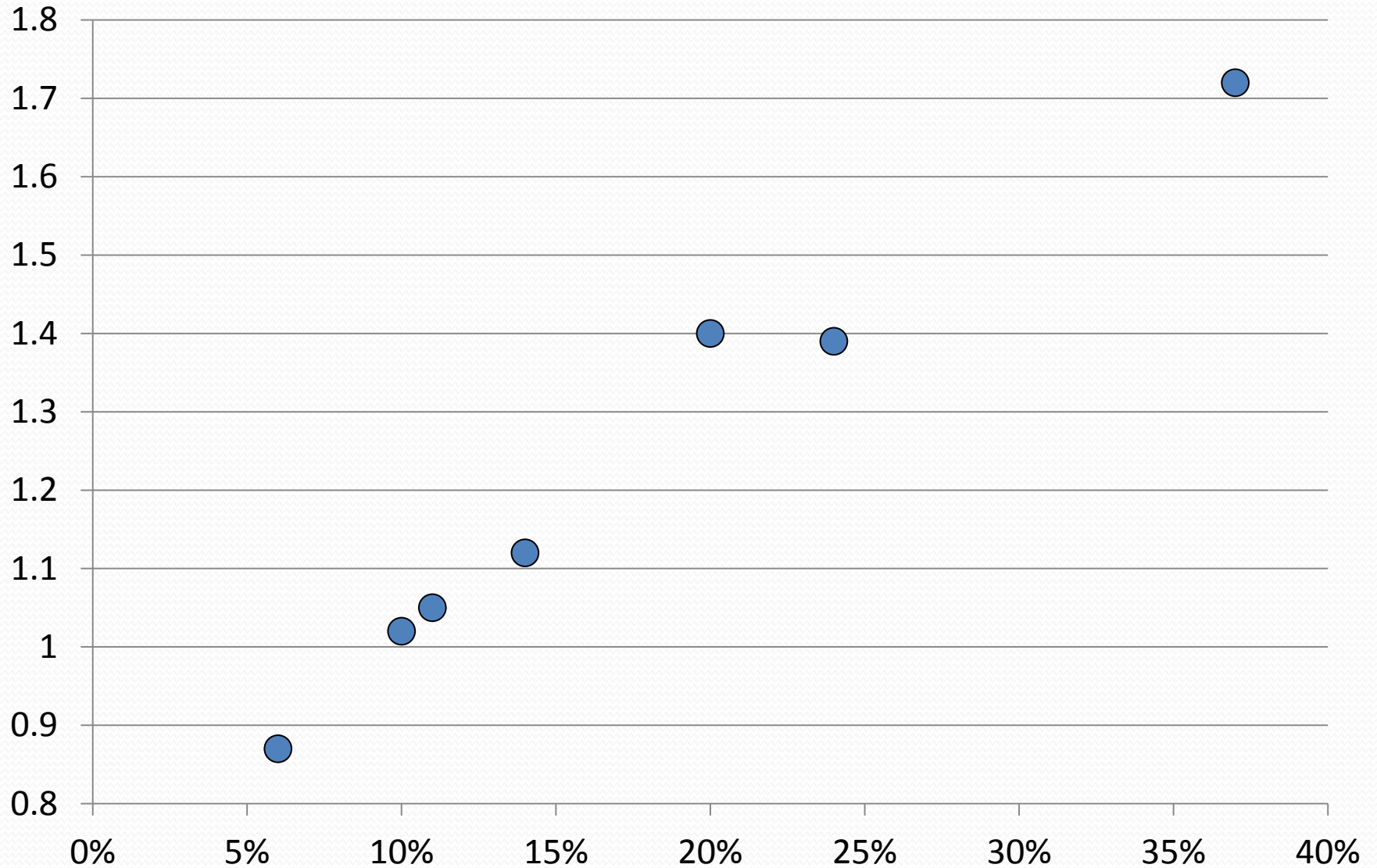
# Dopady volebních reforem

- Vysoká proporcionalita výstupů
- Počet relevantních stran
- Personální obsazení NR SR

# Vysoká proporcionalita

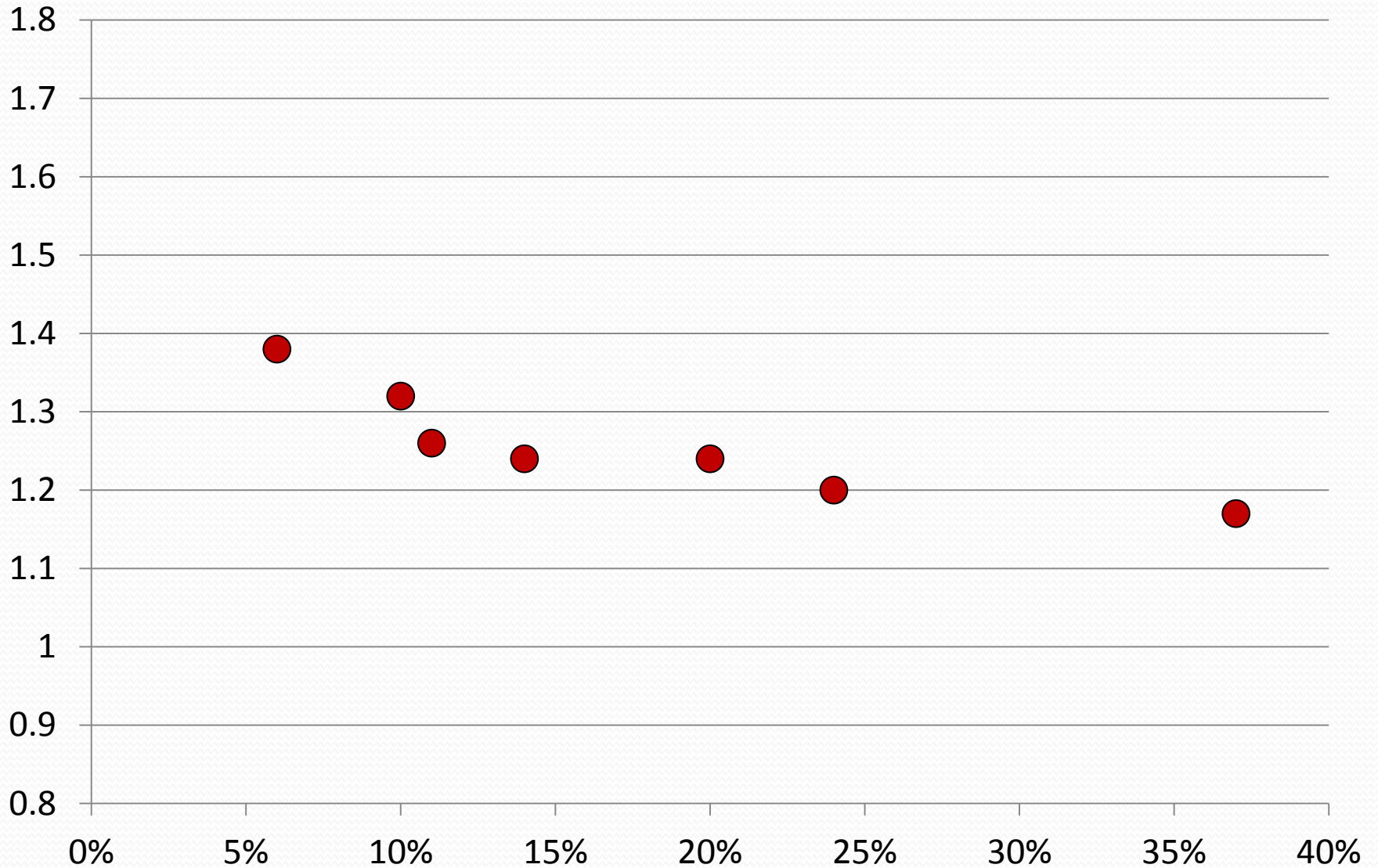
- Důvod:
    - Velké volební obvody, resp. 1 obvod
    - Přirozený práh je extrémně nízký (0,19 – 0,56%)
  - Zvýhodněná není žádná velikostní kategorie stran
  - Rovnoměrná nadreprezentace všech
- System nemá potenciál pro podreprezentaci žádné strany

# Index deformace – model 1

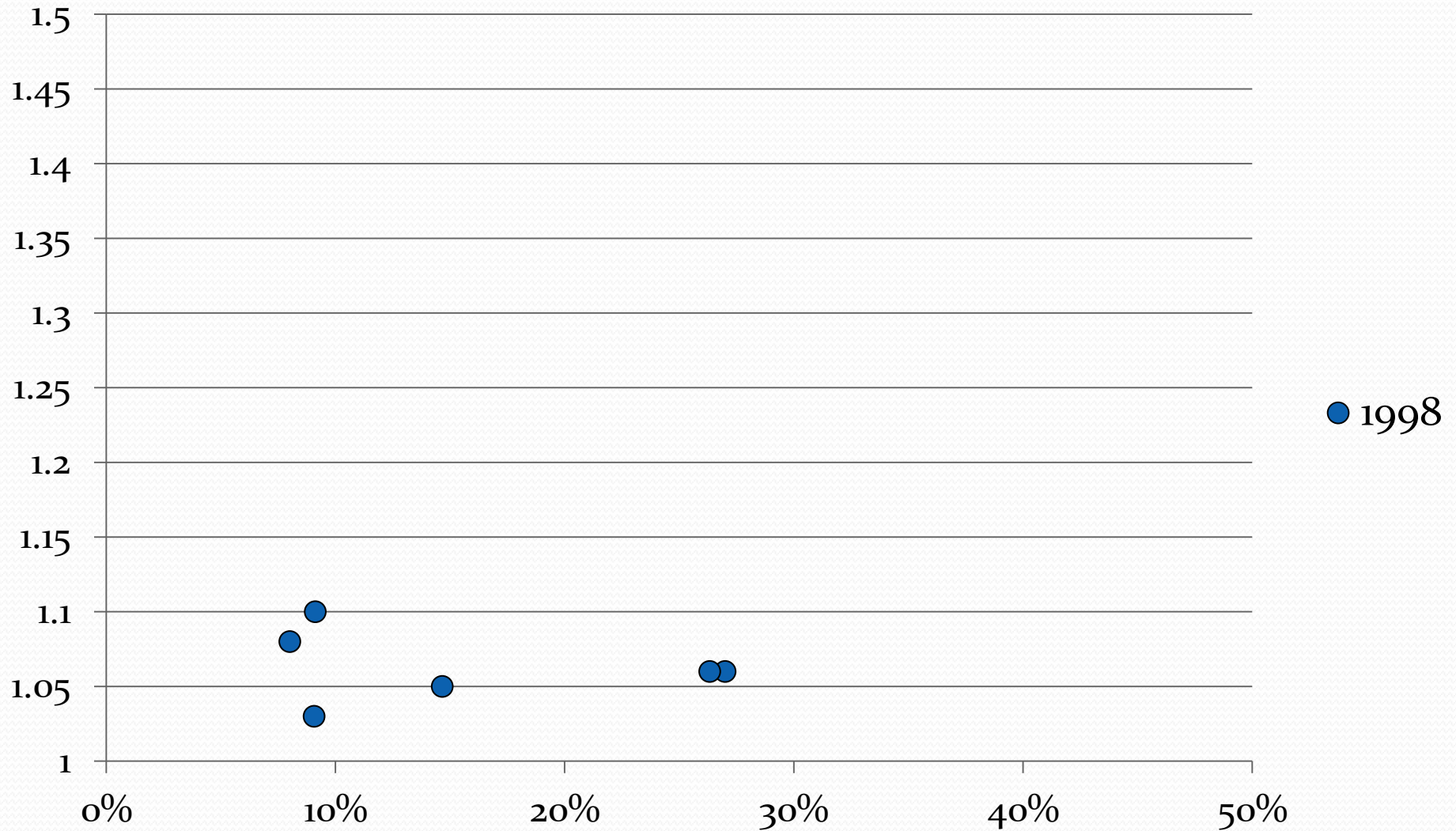




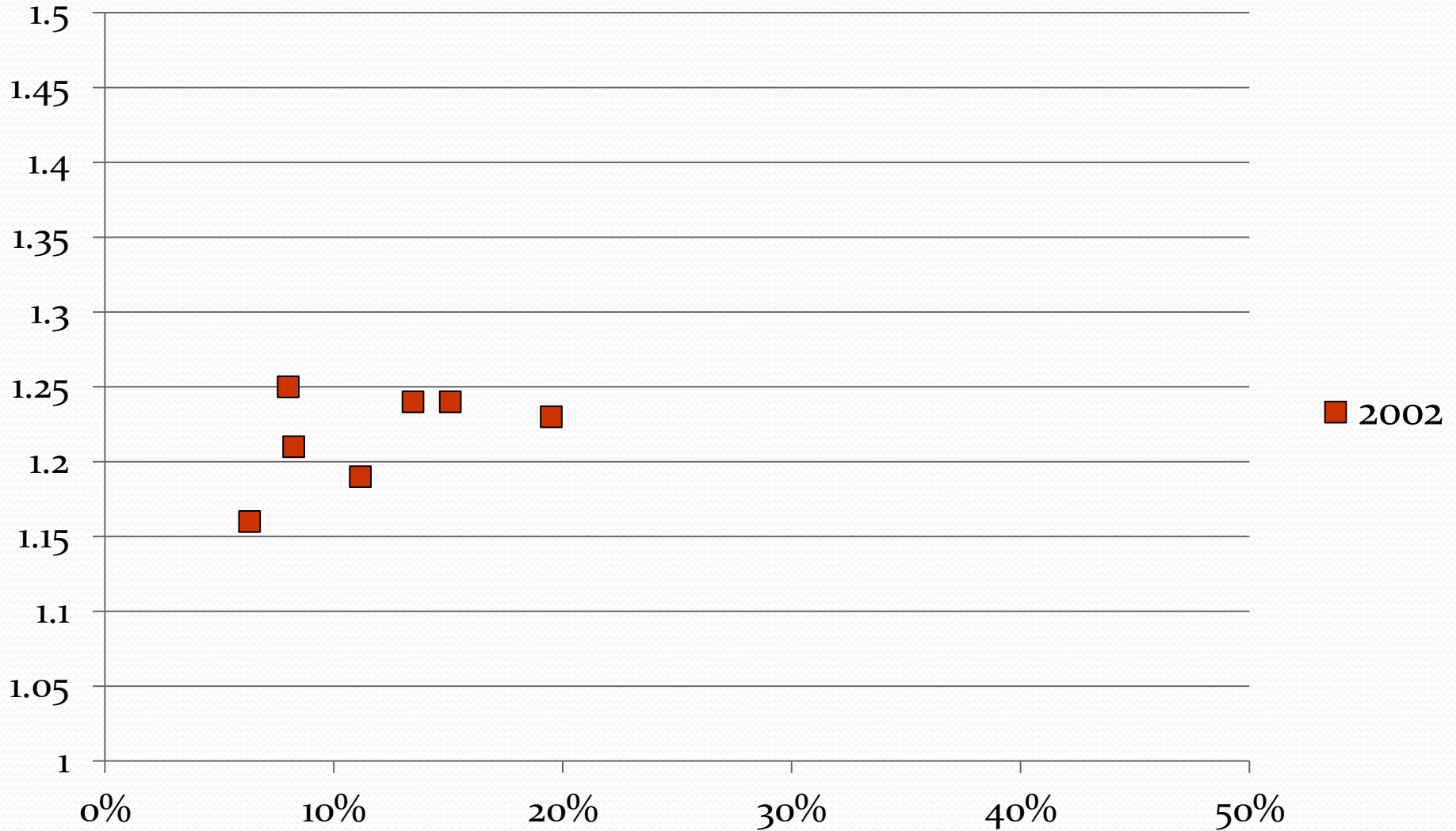
# Index deformace – model 2



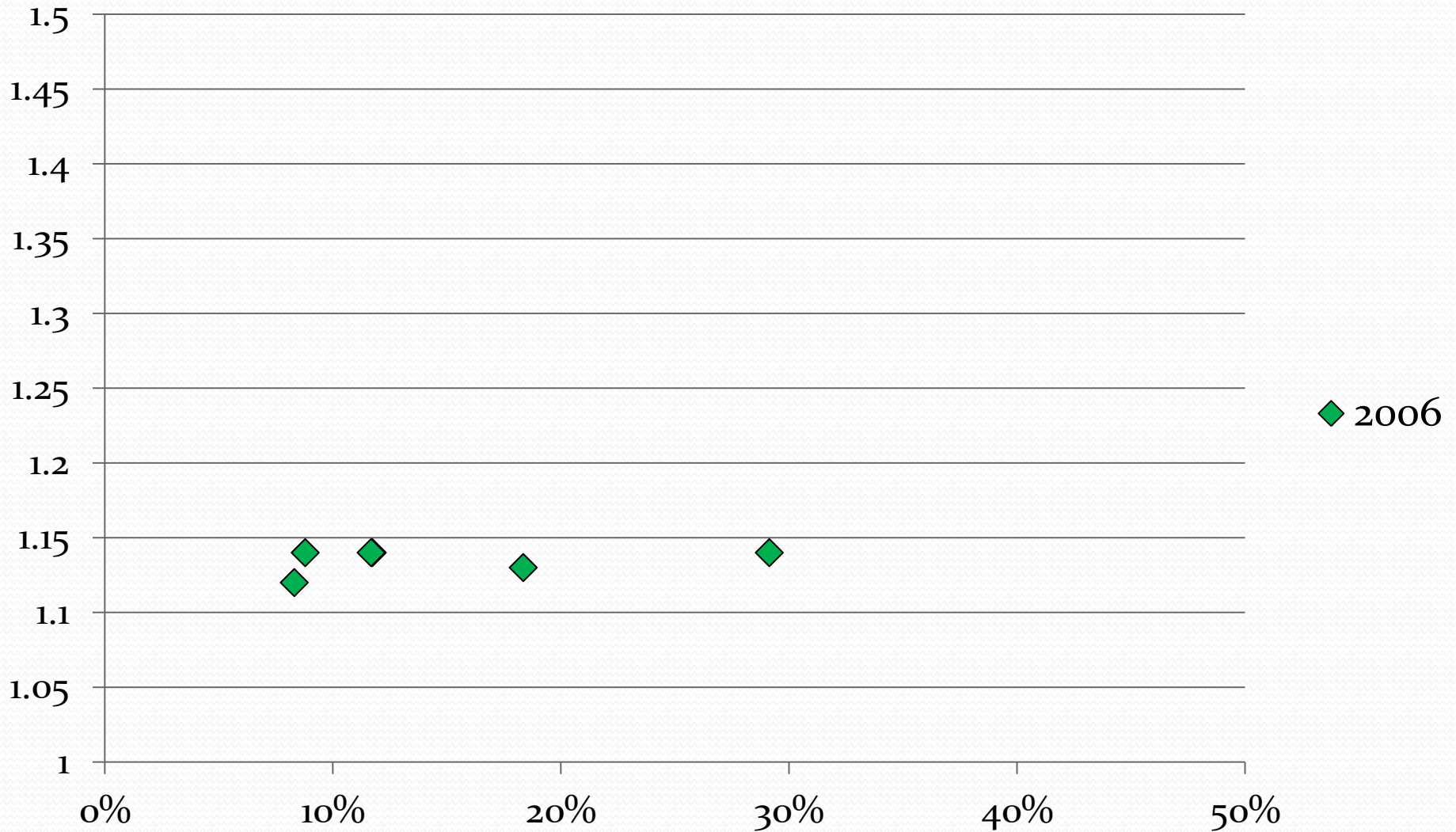
# NR SR 1998



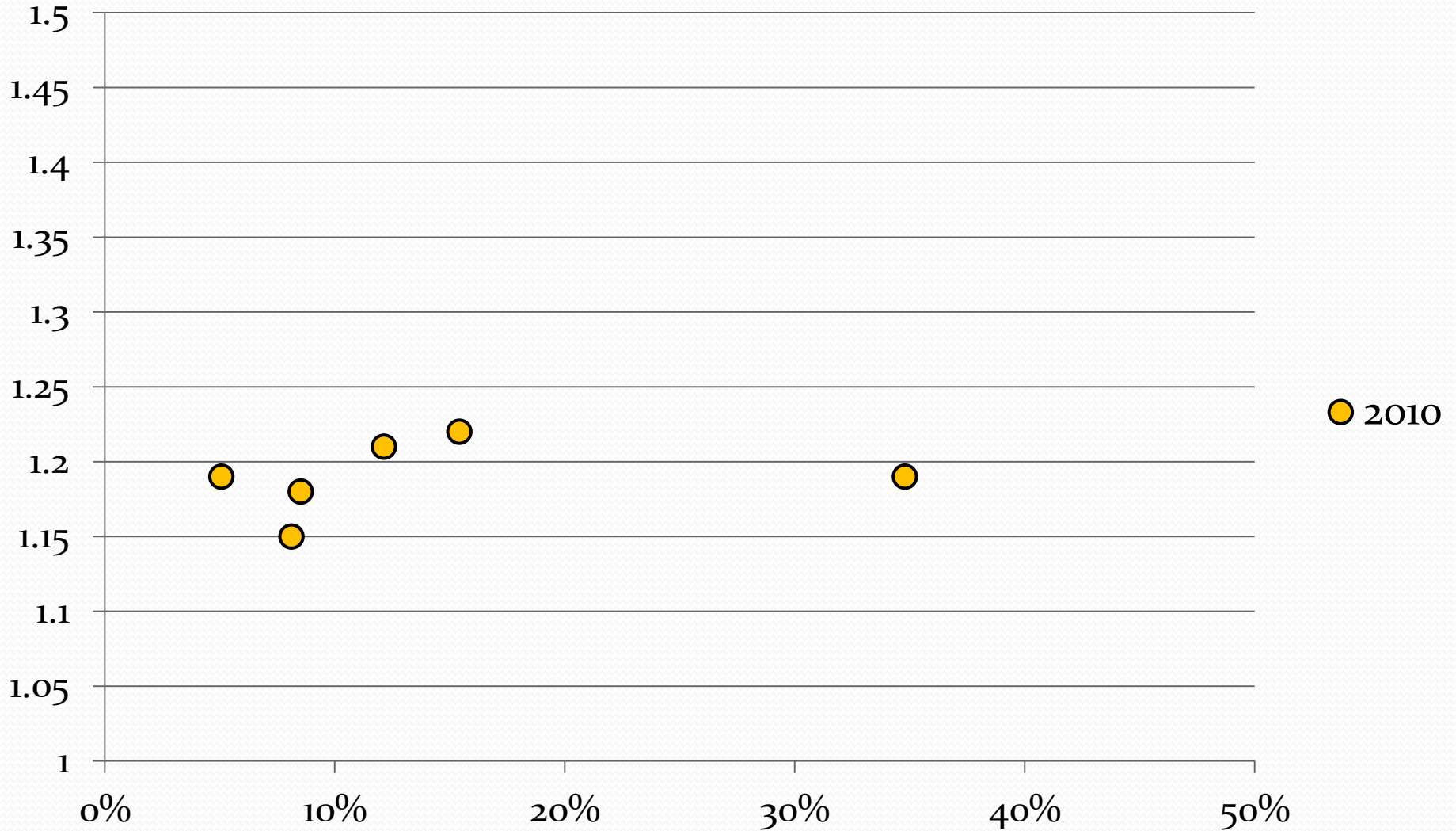
# NR SR 2002



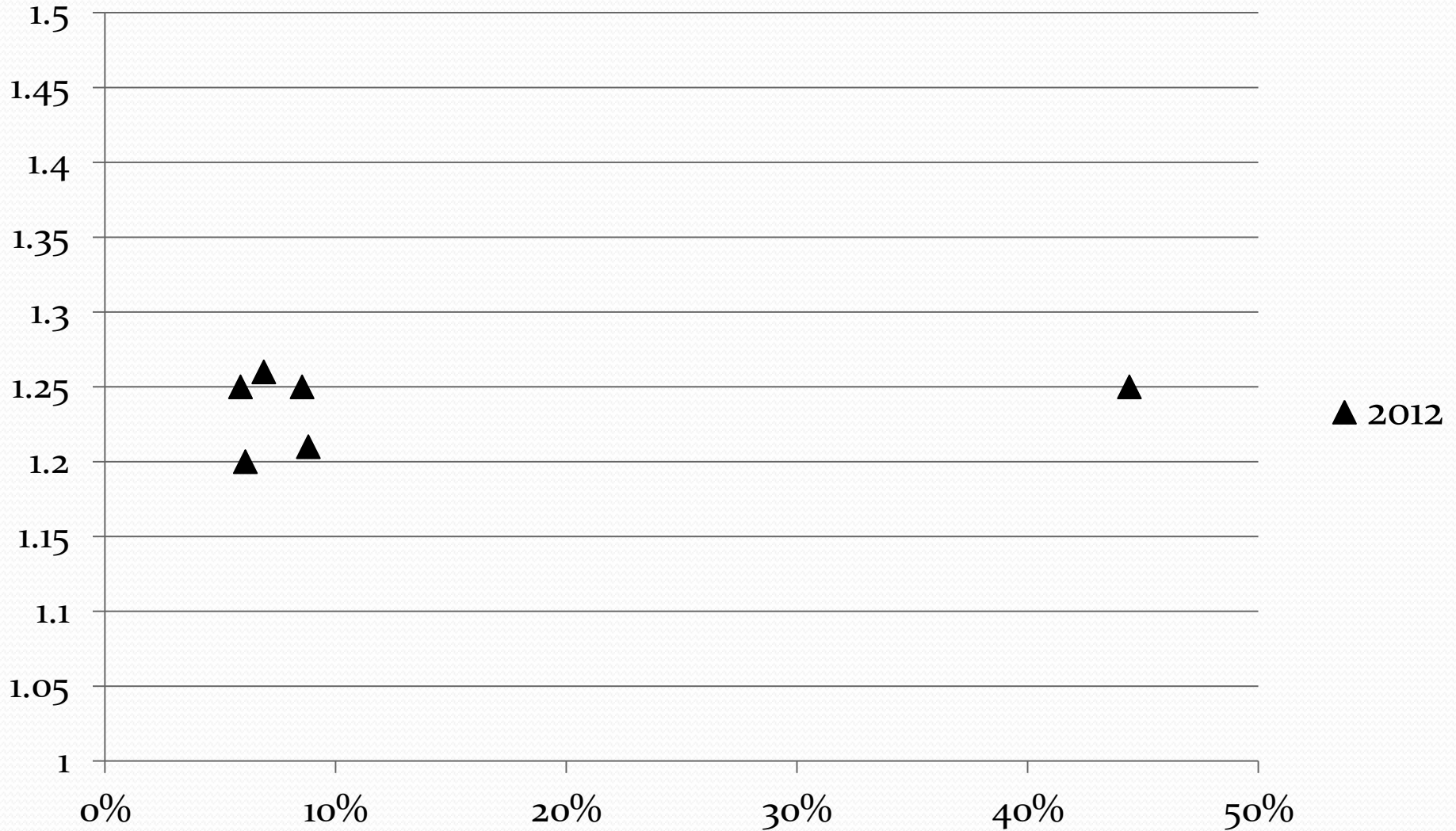
# NR SR 2006



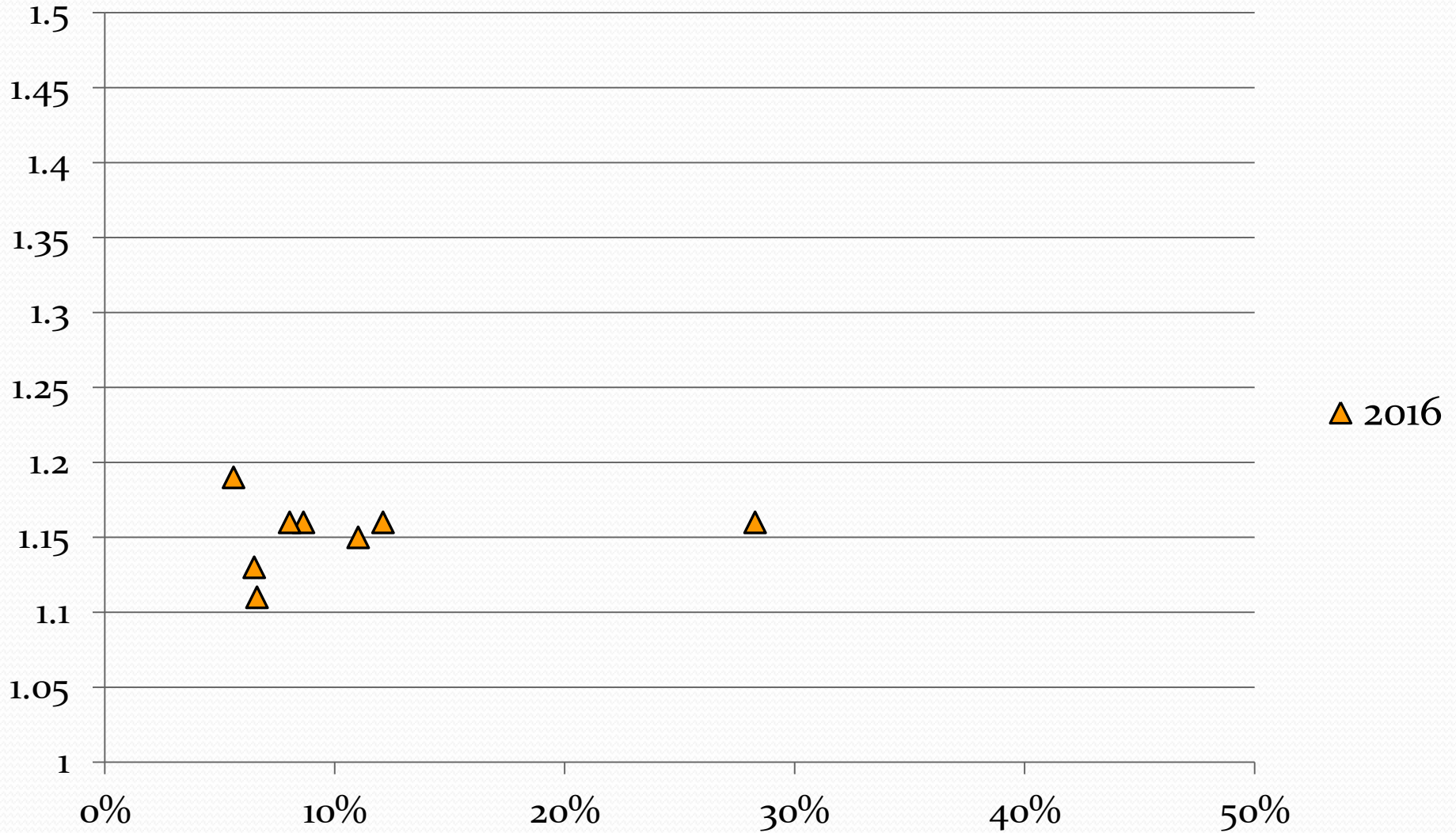
# NR SR 2010



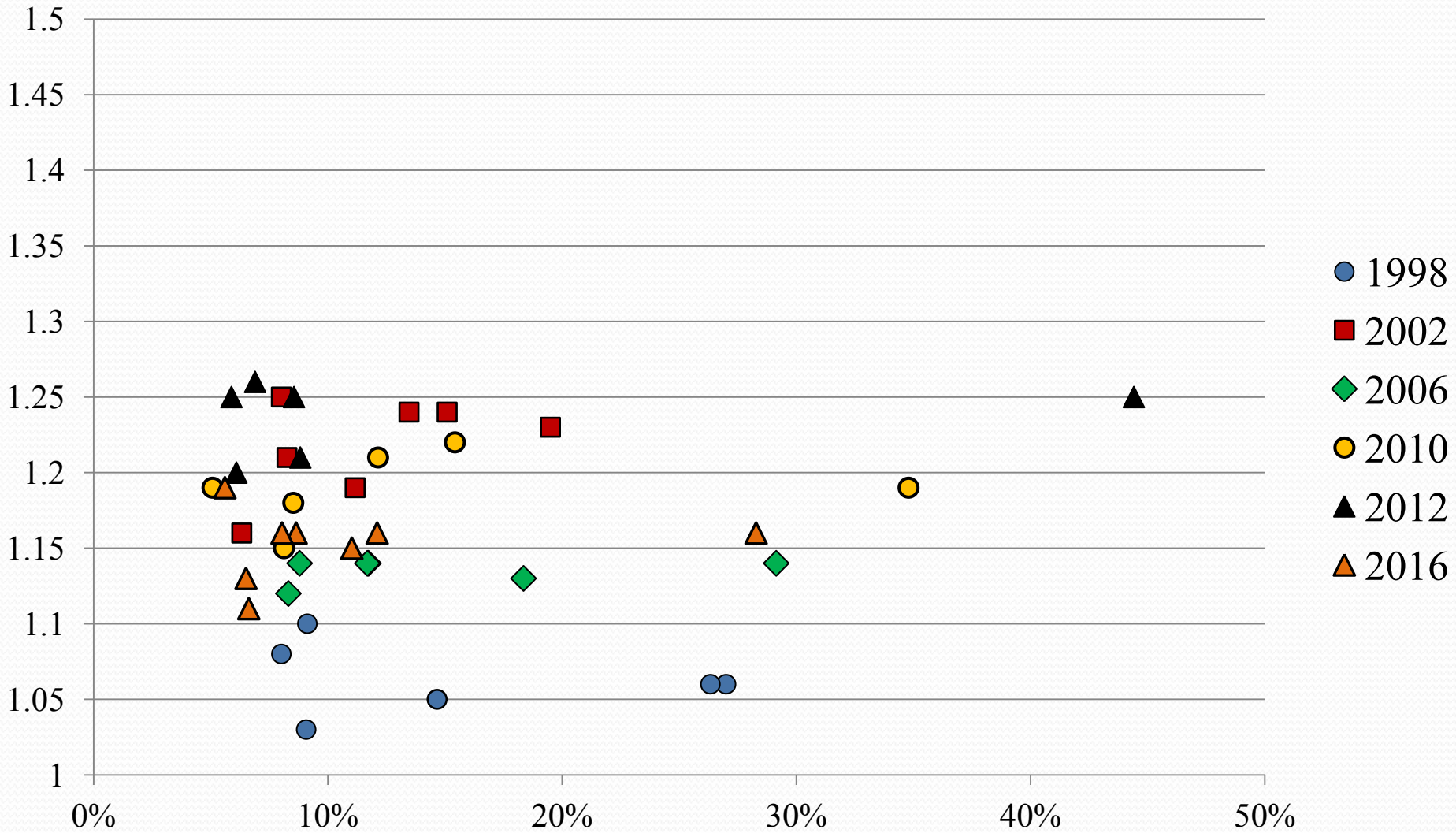
# NR SR 2012



# NR SR 2016

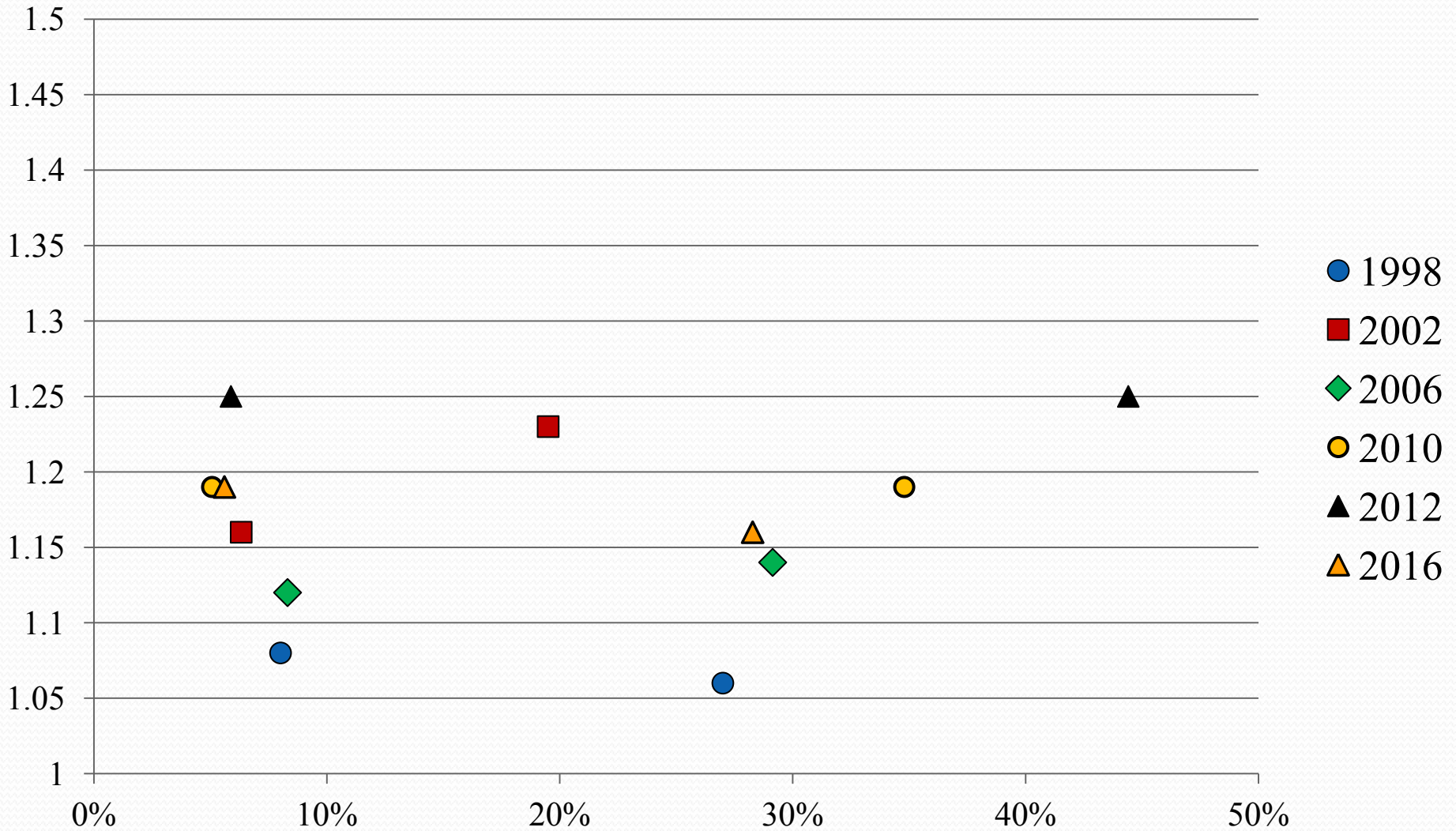


# NR SR 1998 - 2016





# NR SR 1998 - 2016



# Počet relevantních stran

Volby	Klauzule	Změna	Parl. strany	Propadlé hlasy (v %)
1990	3	-	7	7,6
1992	5	+ 2	5	<b>23,8</b>
1994	5	-	7	13,06
1998	5	-	6	5,81
2002	5	-	7	18,21
2006	5	-	6	11,89
2010	5	-	6	15,94
2012	5	-	6	19,36
2016	5	-	8	13,20

# Personální obsazení NR SR

- Preferenční hlasování
- 1.pol. 90.let:
  - Každý volič má 4 hlasy
  - Kandidát potřebuje na posun 10 % z hlasů své strany **ve svém obvodu**
- 1998:
  - 1 celostátní obvod → paralýza systému

# Personální obsazení NR SR

- Posuny z nevolitelných míst:
  - 1998 – 0
  - 2002 – 1 (**ze 150!**)
- Pokus o řešení – snížení hranice z 10 na 3 %
  - Zvýšení počtu posunů:
    - 2006 – 7
    - 2010 – 11\*
    - 2012 – 15\*\*
    - 2016 – 13\*\*\*

# Posuny 2010

Jméno	Mandáty strany	Původní pořadí	Rozdíl
R. Procházka	15	20	5
O. Dostál	14	23	9
F. Šebej	14	33	19
P. Osuský	14	43	29
J. Nagy	14	29	15
L. Kaník	28	30	2
V. Lukáč	9	20	11
I. Matovič	22	150	128
E. Jurinová	22	149	127
M. Fecko	22	148	126
J. Viskupič	22	147	125

# Posuny 2012

Jméno	Mandáty strany	Původní pořadí	Rozdíl
J. Mikloško	16	34	18
M. Gibalová	16	17	1
J. Nagy	13	14	1
G. Csicsai	13	18	5
P. Osuský	11	15	4
M. Chren	11	12	1
J. Droba	11	22	11
M. Beblavý	11	20	9
L. Kaník	11	18	7
J. Mikuš	11	12	1
B. Škripek	16	64	48
I. Matovič	16	150	134
E. Jurinová	16	149	133
J. Viskupič	16	148	132
M. Fecko	16	147	131

# Příklad – Smer-SD, 2012

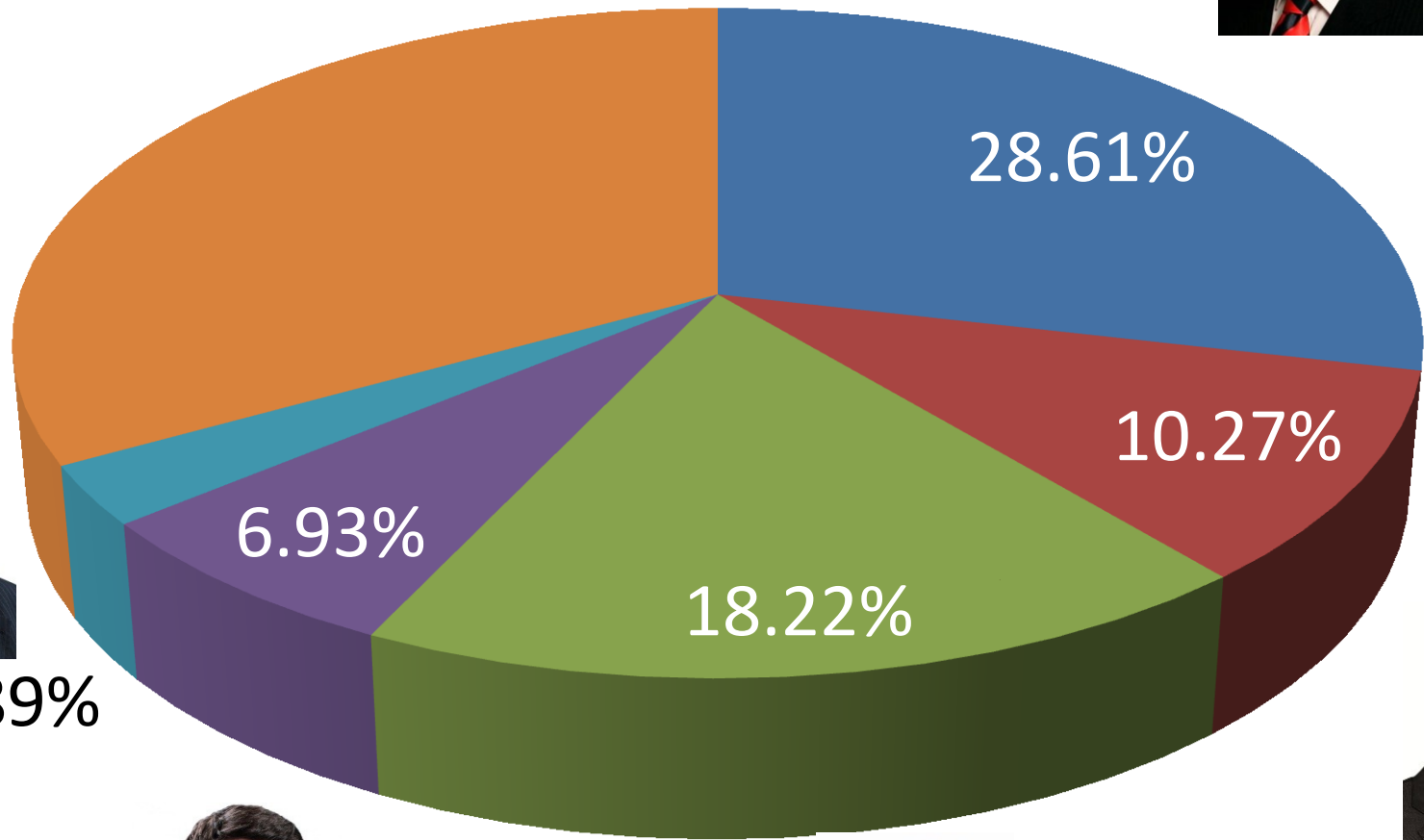
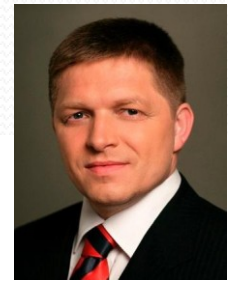
- 1,13 mil. voličů – z toho:
- **874 310 (77,08 %)** voličů využilo alespoň 1 přednostní hlas
- **259 970 (22,92 %)** voličů tuto možnost nevyužilo
- Celkem bylo odevzdaných **2 664 690** přednostních hlasů (**3,05** na hlasujícího)

# Příklad – Smer-SD, 2012

- Zúčastnění voliči na PH: 874 310
- Počet PH: 2 664 690

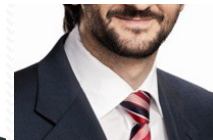
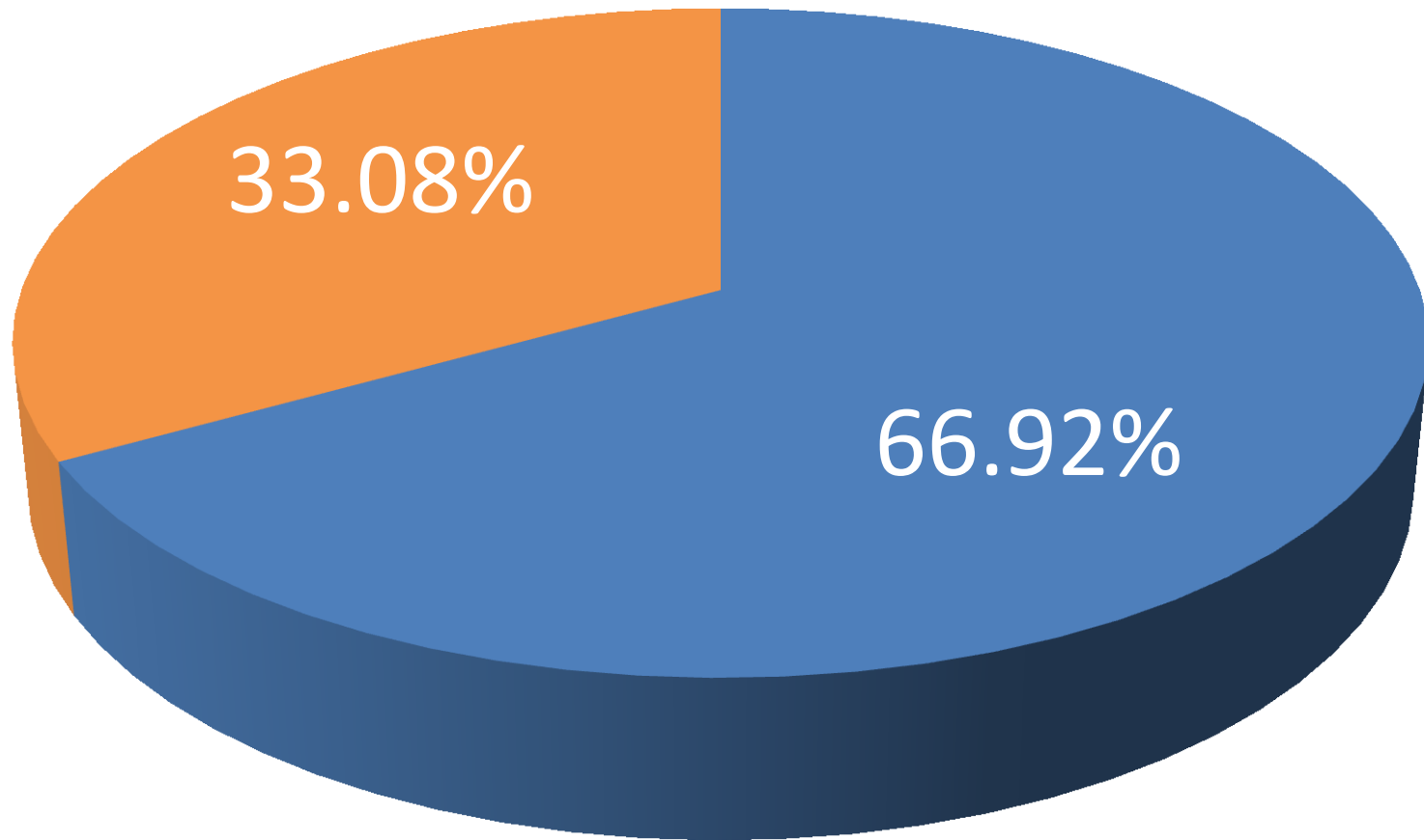
Pořadí	Přednostní hlasy	% ze všech předn. hlasů
1	762 360	28,61
2	273 540	10,27
3	485 594	18,22
4	184 663	6,93
5	76 965	2,89
6 - 150	881 568	33,08



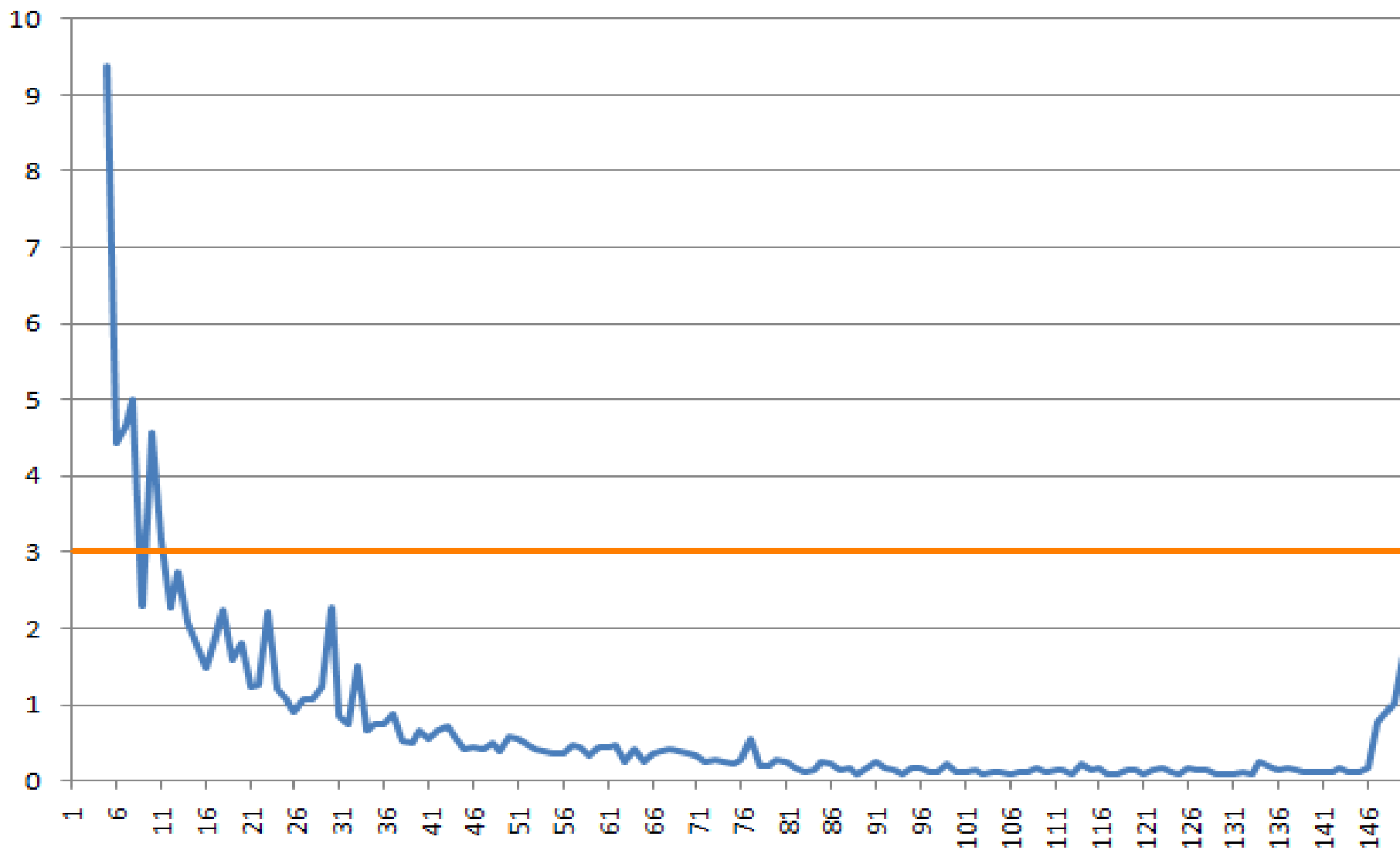


2.89%





# Preferenční hlasy pro jednotlivé kandidáty



# Preferenční hlasování

- Spáč, P. (forthcoming): The Role of Ballot Ranking: Preferential Voting in a Nationwide Constituency in Slovakia. *East European Politics and Societies*
- <http://eep.sagepub.com/content/early/recent>

# Aktuální diskuse o reformách

- Jednotný volební kodex
- Úvahy o většinovém systému
- Alternativní návrhy
  
- Nejpravděpodobnější varianty:
  - A) Žádná změna
  - B) Zachování poměrného systému
  
- Základní premisa:
  - Při zachování 1 obvodu může mít jakákoliv reforma pouze omezené účinky

# Omezené hlasování (2011)

- **Návrh reformy:**
- 1 celostátní obvod ( $M = 150$ )
- Možnost společné listiny nezávislých kandidátů
- Voliči mají 4 hlasy → udělují přímo kandidátům (i napříč stranami)
- 150 kandidátů s nejvíce hlasy je zvoleno za poslance

# Omezené hlasování (2011)

- **Očekávané důsledky:**
- Silnější vazba volič – poslanec
- Žádní poslanci bez voličské podpory
- Rovnost šancí pro všechny kandidáty
- Zachování proporcionality výsledků

# Omezené hlasování (2011)

- **Skutečné důsledky:**
- **Kladné:**
  - Jednoduchost
  - Vyřazení poslanců bez voličské podpory
- **Zápory:**
  - Kde začít?



# Omezené hlasování (2011)

- **Zápory:**
- 1. Žádná rovnost mezi kandidáty:
  - Zachován celostátní obvod
  - Možnost opačného efektu
- 2. Drastický propad hlasů

# Propad hlasů (R. Fico)

Volby	Získané hlasy	150. výsledek	Nevyužité hlasy	Nevyužité hlasy (v %)
2006	443 230	4 170	439 060	99,06
2010	569 921	4 223	565 698	99,26
2012	762 360	4 365	757 995	99,43
2016	502 345	4 906	497 439	99,02

# Propad hlasů

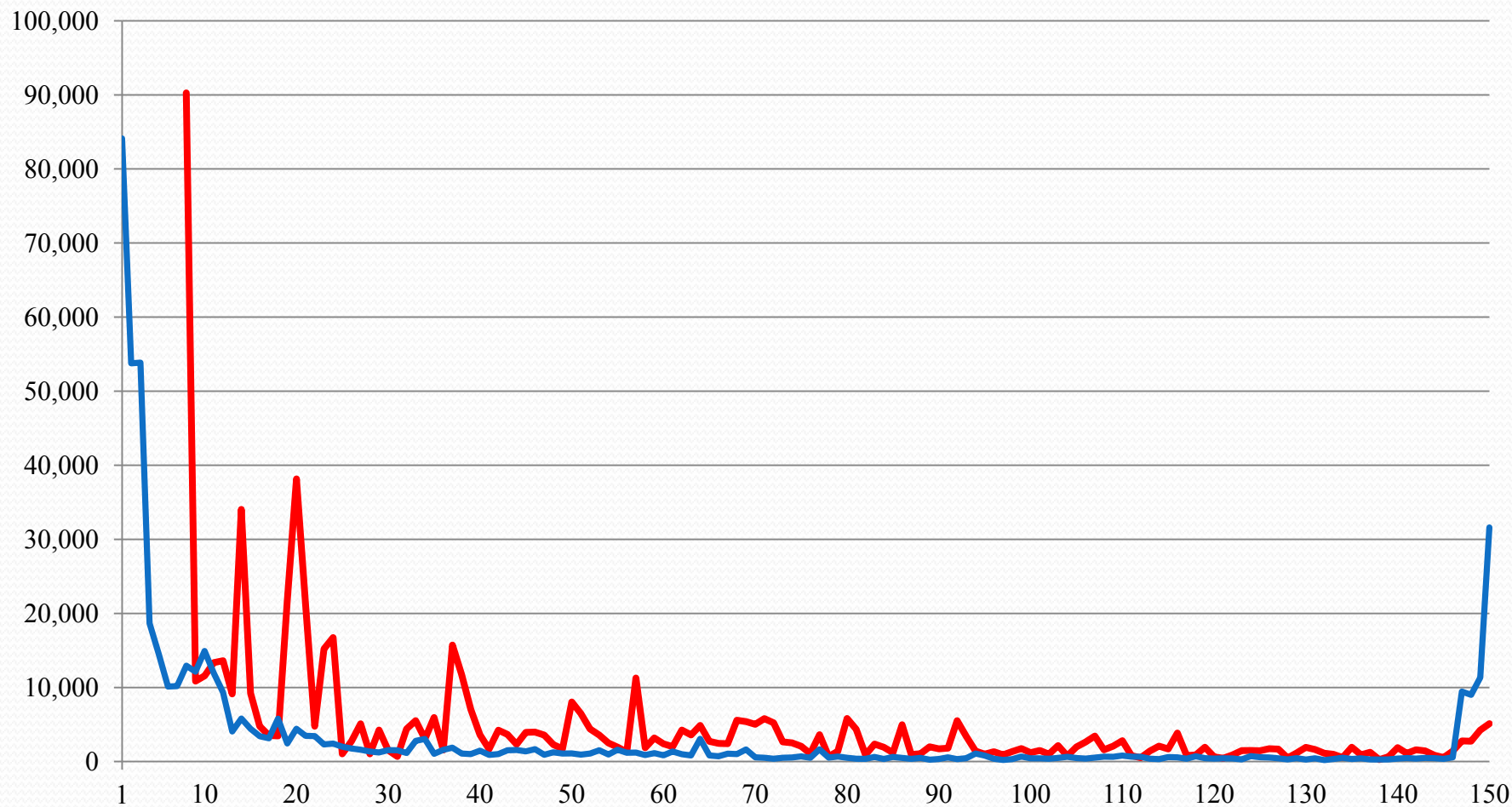
- **Co s nevyužitými hlasy?**
- 1. Dát spolustraníkům s nižším pořadím
- 2. Rozdělit (úměrně) mezi všechny spolustraníky
- 3. Rozdělit (úměrně) mezi všechny zbylé kandidáty
- **Nic z toho není možné**

# Omezené hlasování (2011)

- **Zápory:**
- 1. Žádná rovnost mezi kandidáty:
  - Zachován celostátní obvod
  - Možnost opačného efektu
- 2. Drastický propad hlasů
- 3. Radikální narušení proporcionality výsledků
  - Návrh předpokládá nezájem voličů o strany

# Narušení proporcionality

— SMER-SD — Ostatní strany (průměr)



# Narušení proporcionality

Strana	Volby 2006	Návrh reformy	Rozdíl
SMER-SD	50	40	-10
SDKÚ-DS	31	22	-9
SNS	20	22	2
SMK	20	35	15
ĽS-HZDS	15	15	0
KDH	14	16	2
Ostatní (4)	0	15	15

# Narušení proporcionality

Strana	Volby 2010	Návrh reformy	Rozdíl
SMER-SD	62	28	-34
SDKÚ-DS	28	19	-9
SaS	22	16	-6
KDH	15	19	4
Most-Híd	14	21	7
SNS	9	8	-1
Ostatní (7)	0	39	39

# Narušení proporcionality

Strana	Volby 2012	Návrh reformy	Rozdíl
SMER-SD	83	43	-40
KDH	16	18	2
OĽaNO	16	15	-1
Most-Híd	13	17	4
SDKÚ-DS	11	15	4
SaS	11	11	0
Ostatní (8)	0	31	31



# Narušení proporcionality

Strana	Volby 2016	Návrh reformy	Rozdíl
SMER-SD	49	21	-28
SaS	21	16	-5
OĽaNO	19	23	4
SNS	15	13	-2
K – ĽSNS	14	11	-3
SR - BK	11	8	-3
Most	11	14	3
Sieť	10	9	-1
Ostatní (6)	0	35	35