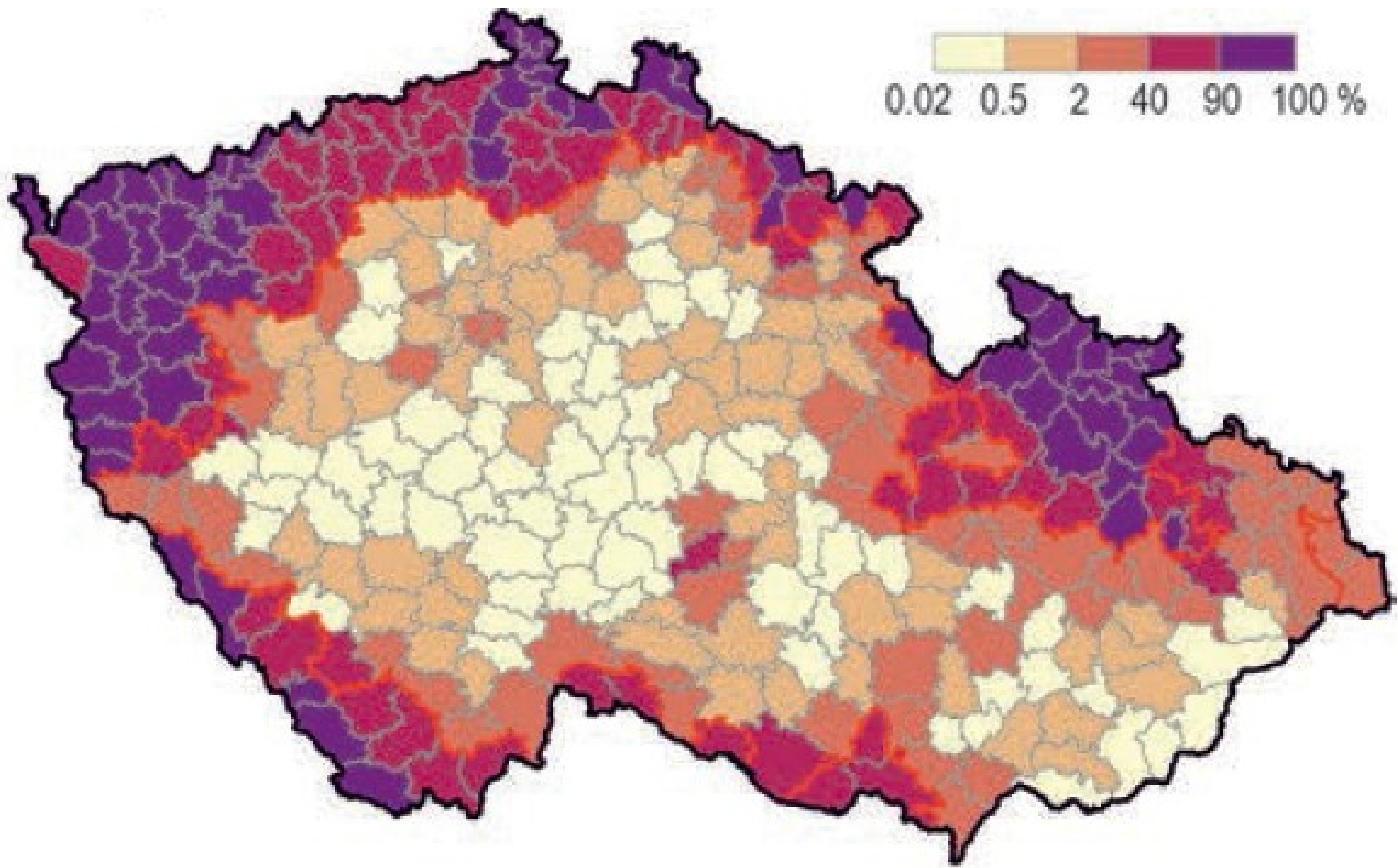
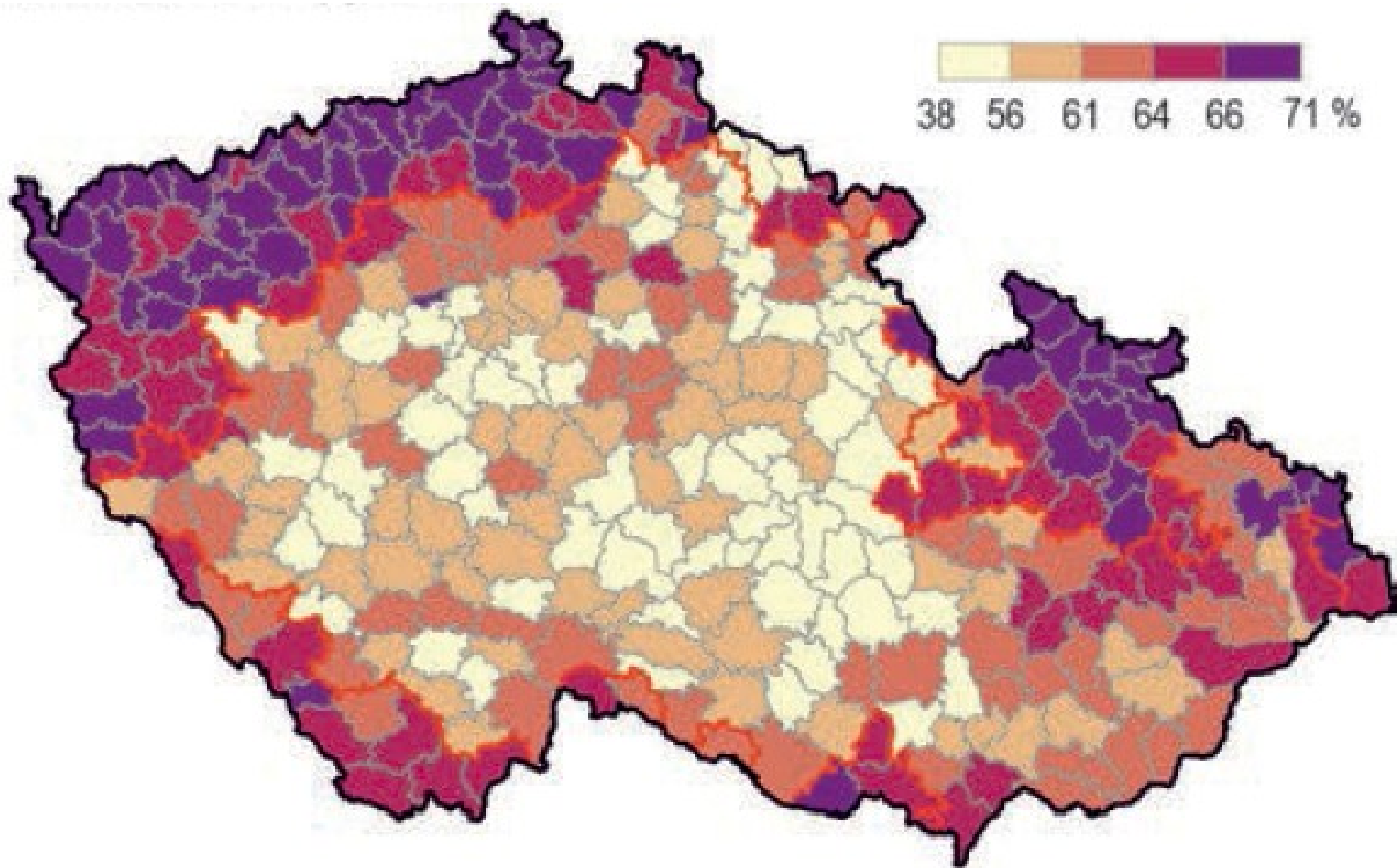


Prezidentské volby 2013

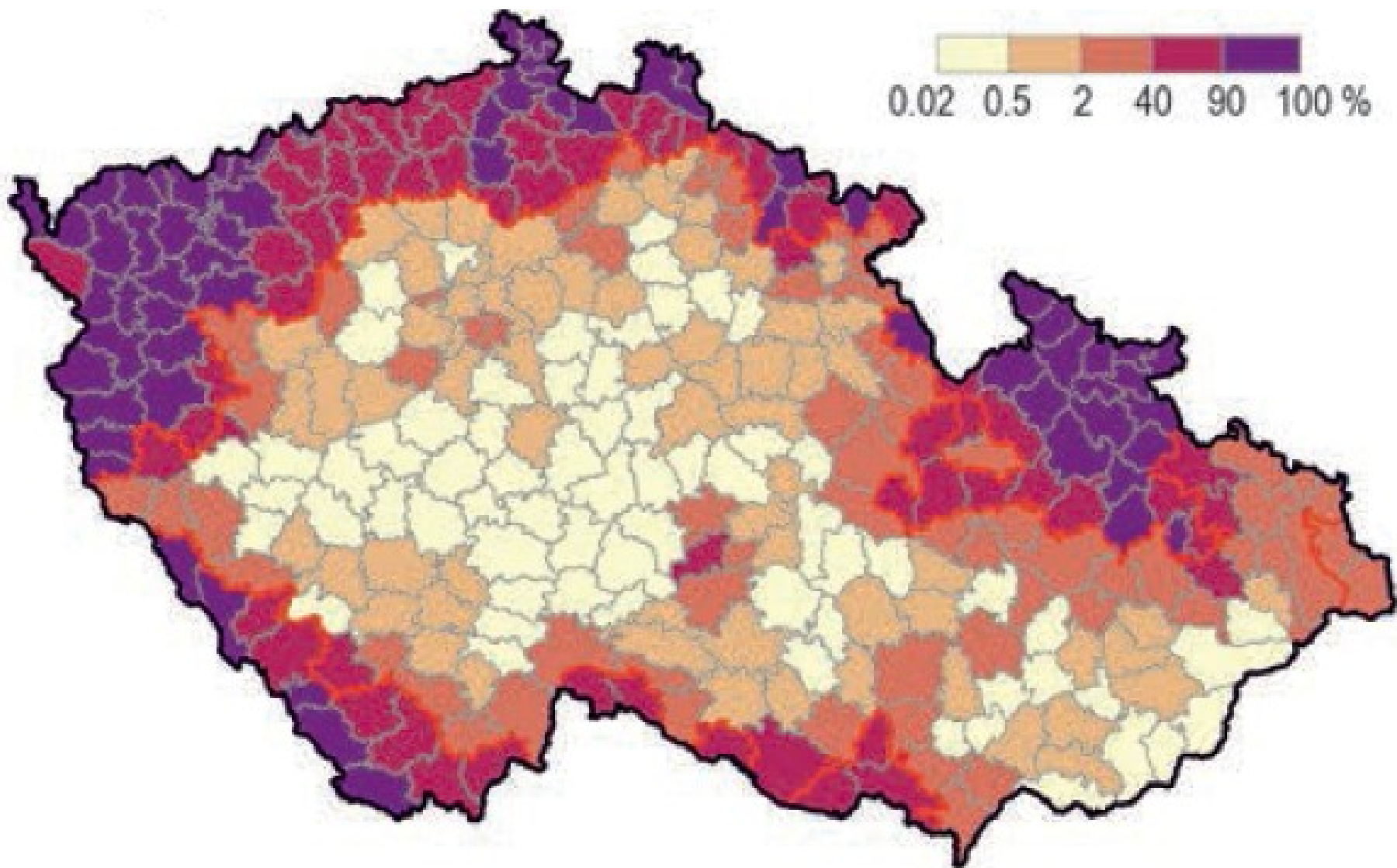
Prostorová analýza voleb

POL 509

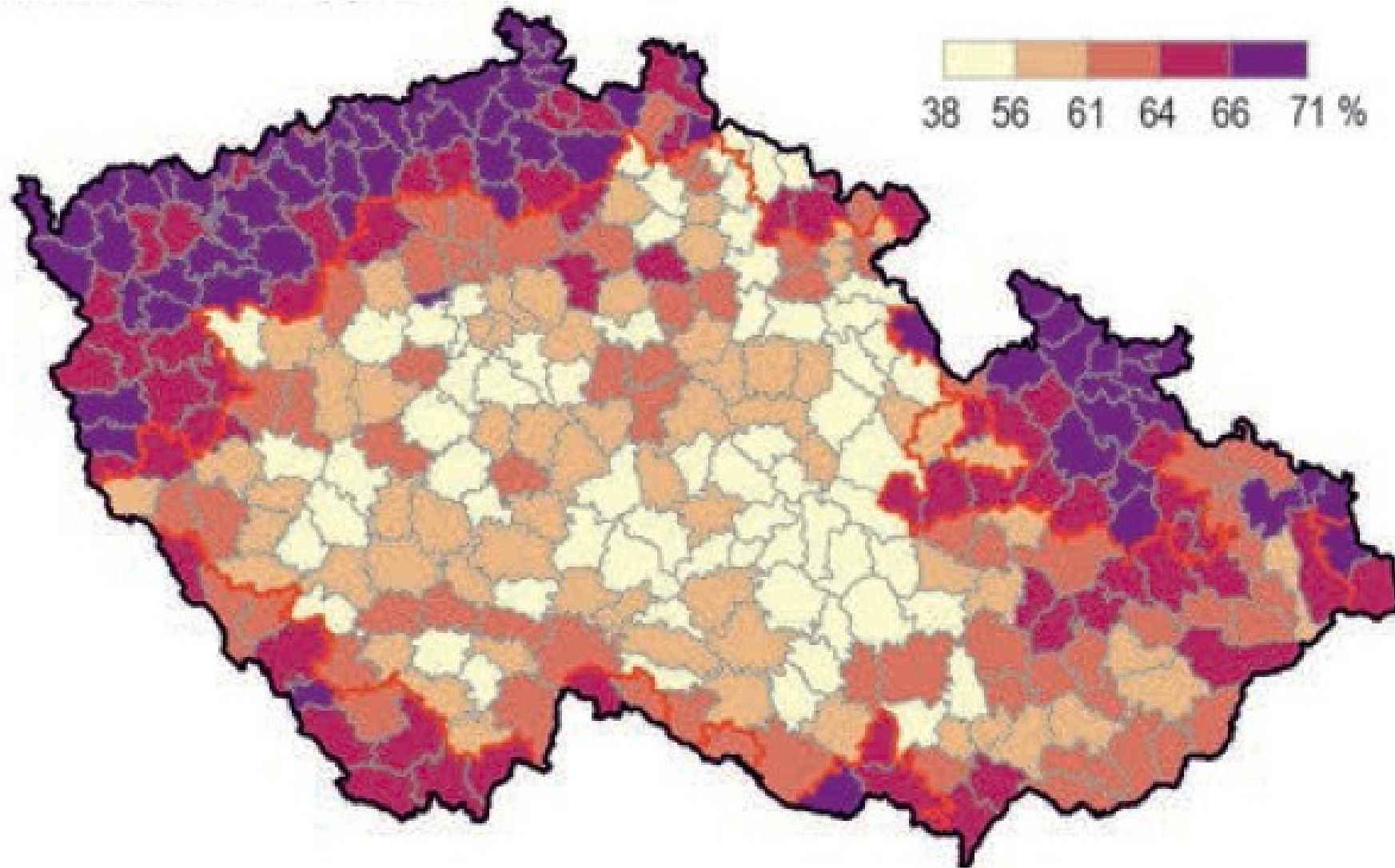




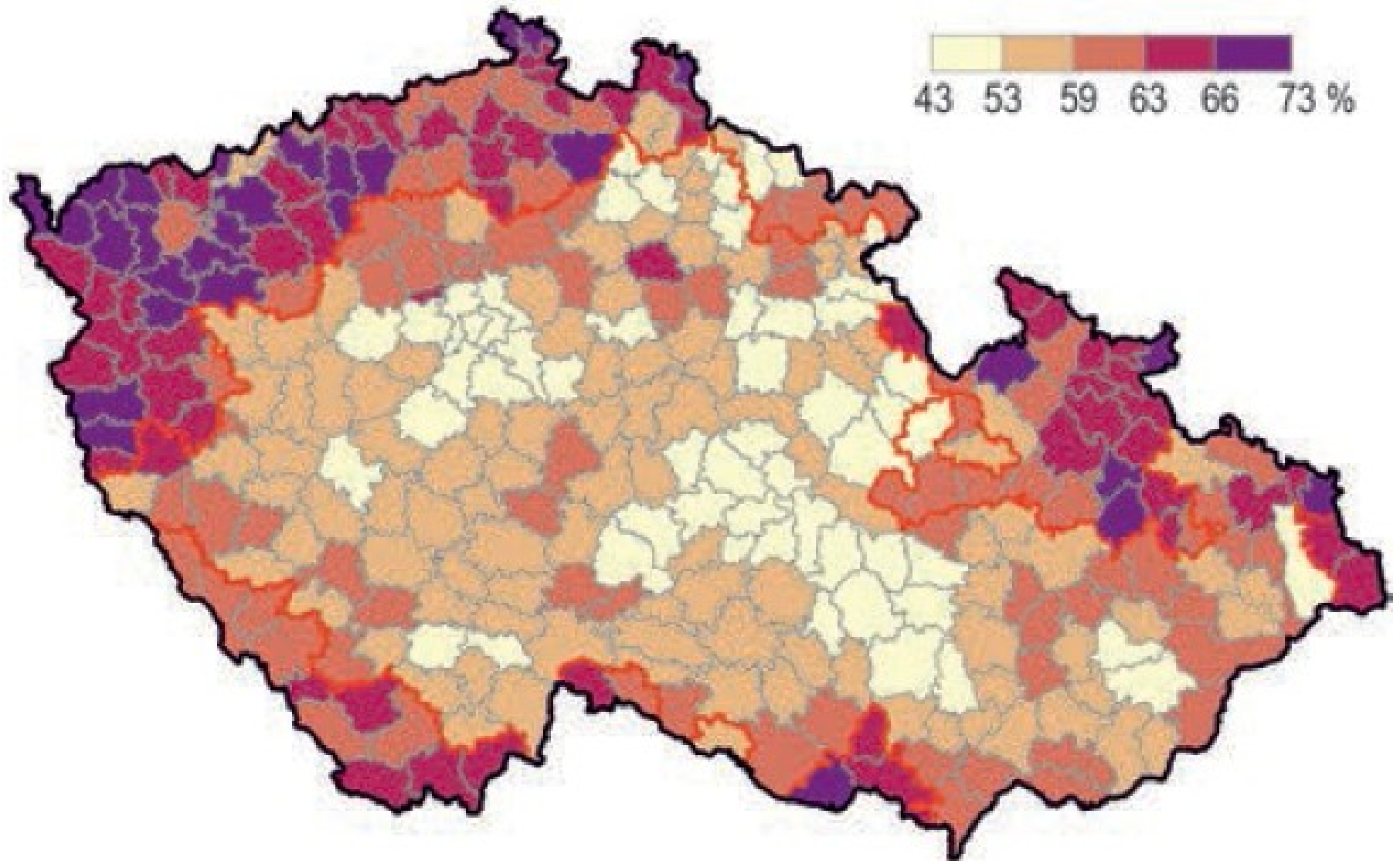
Německy hovořící obyvatelé 1930



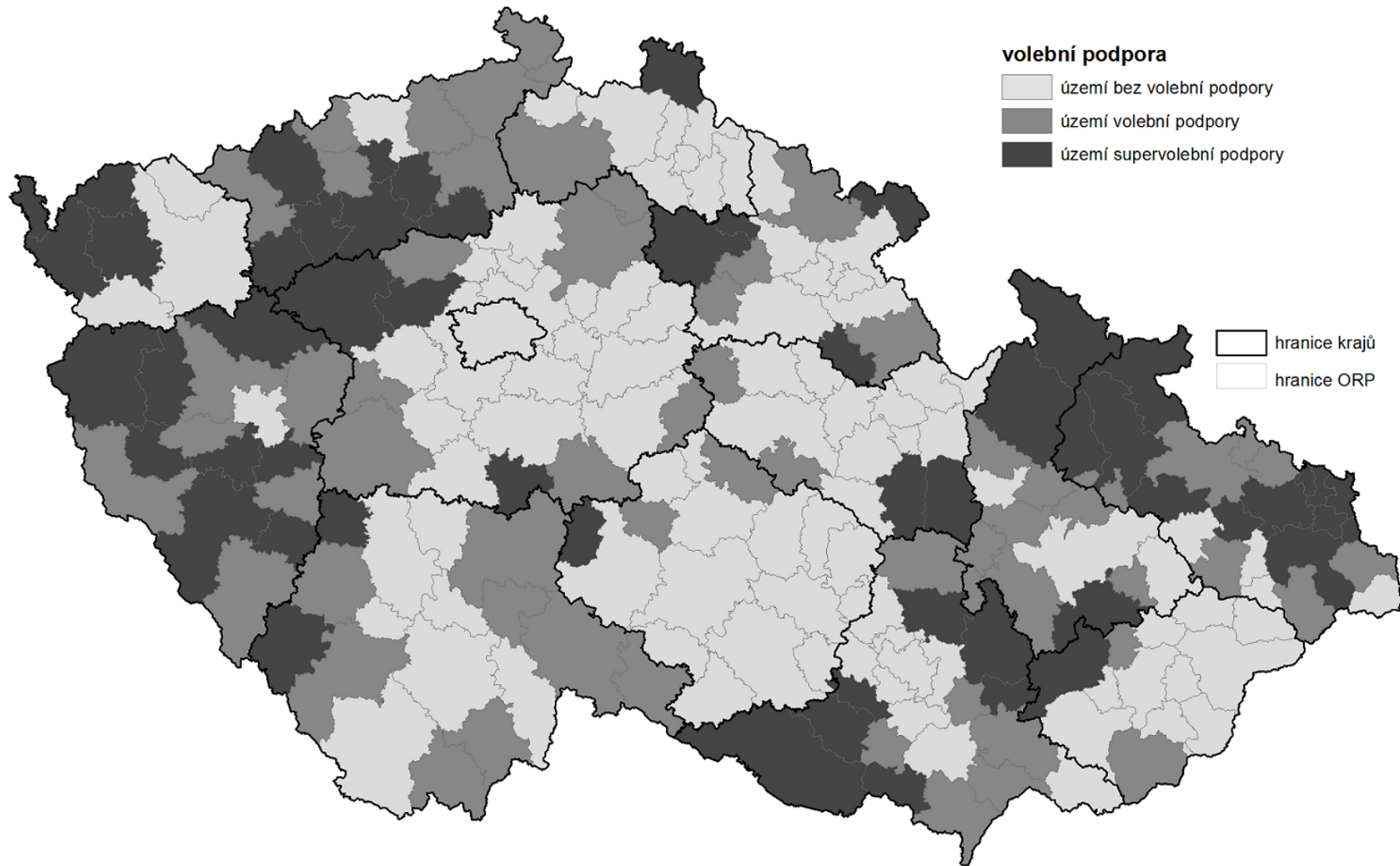
Volební abstence 2013



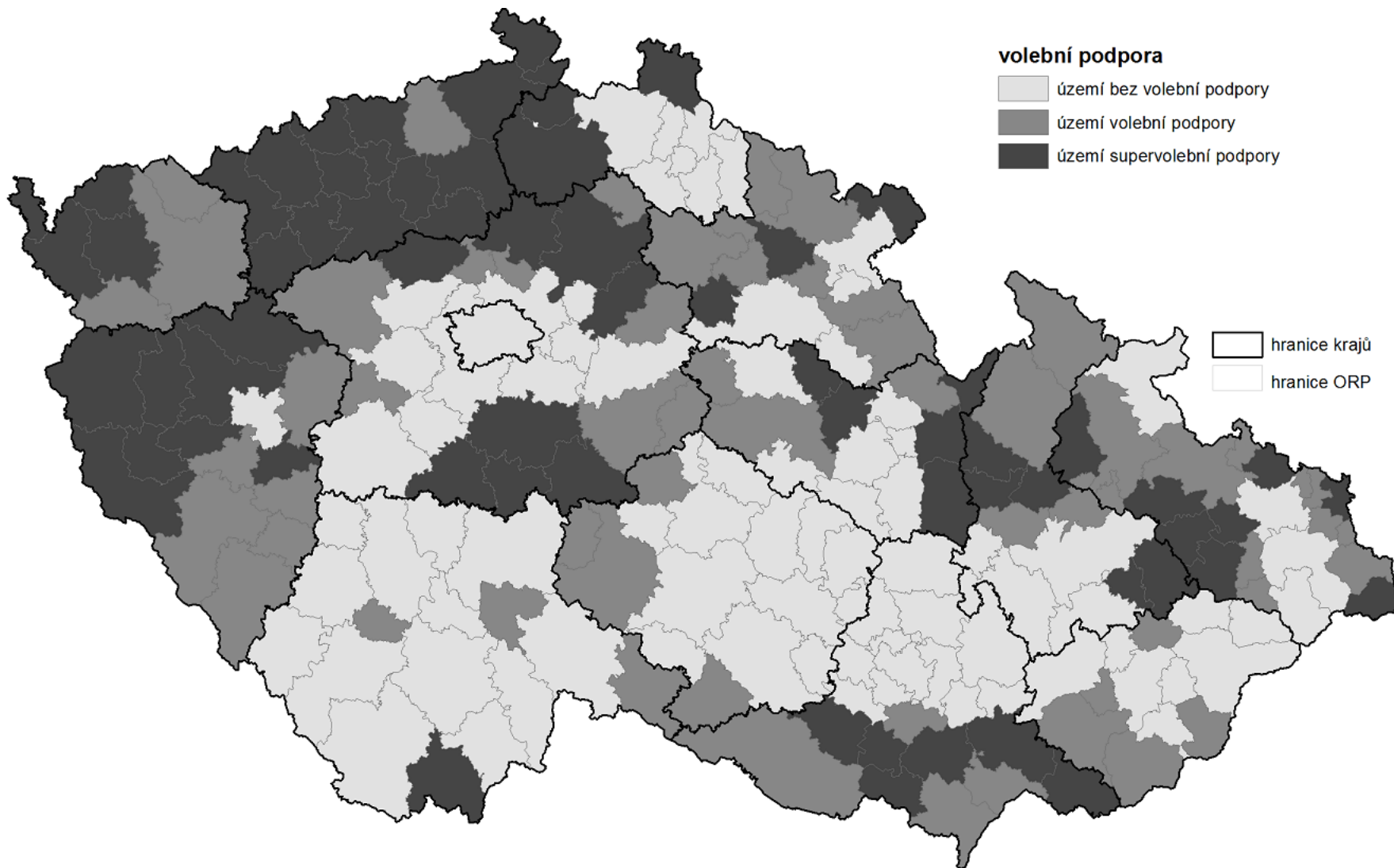
Abstence PS PČR 2010



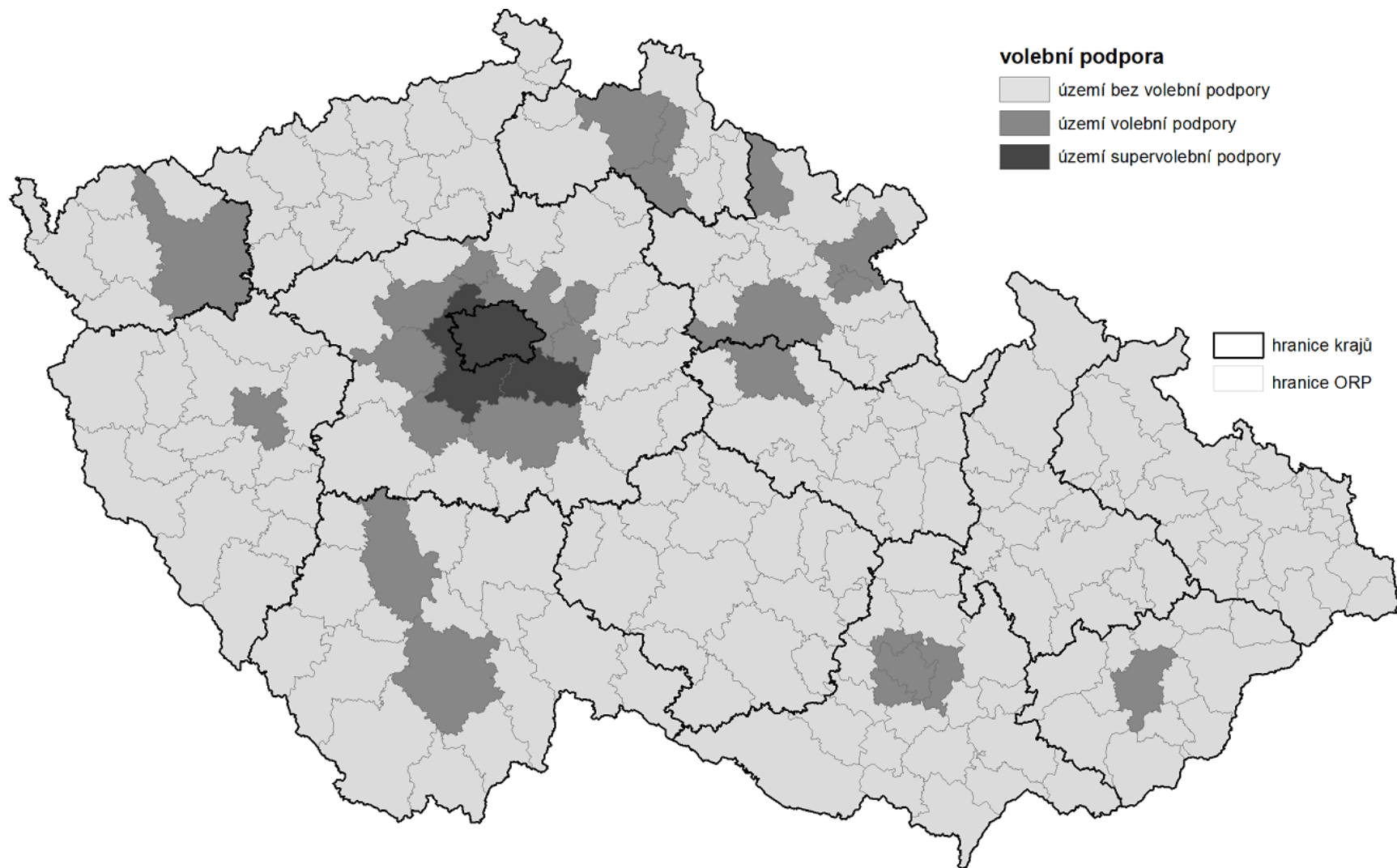
Jiří Dienstbier



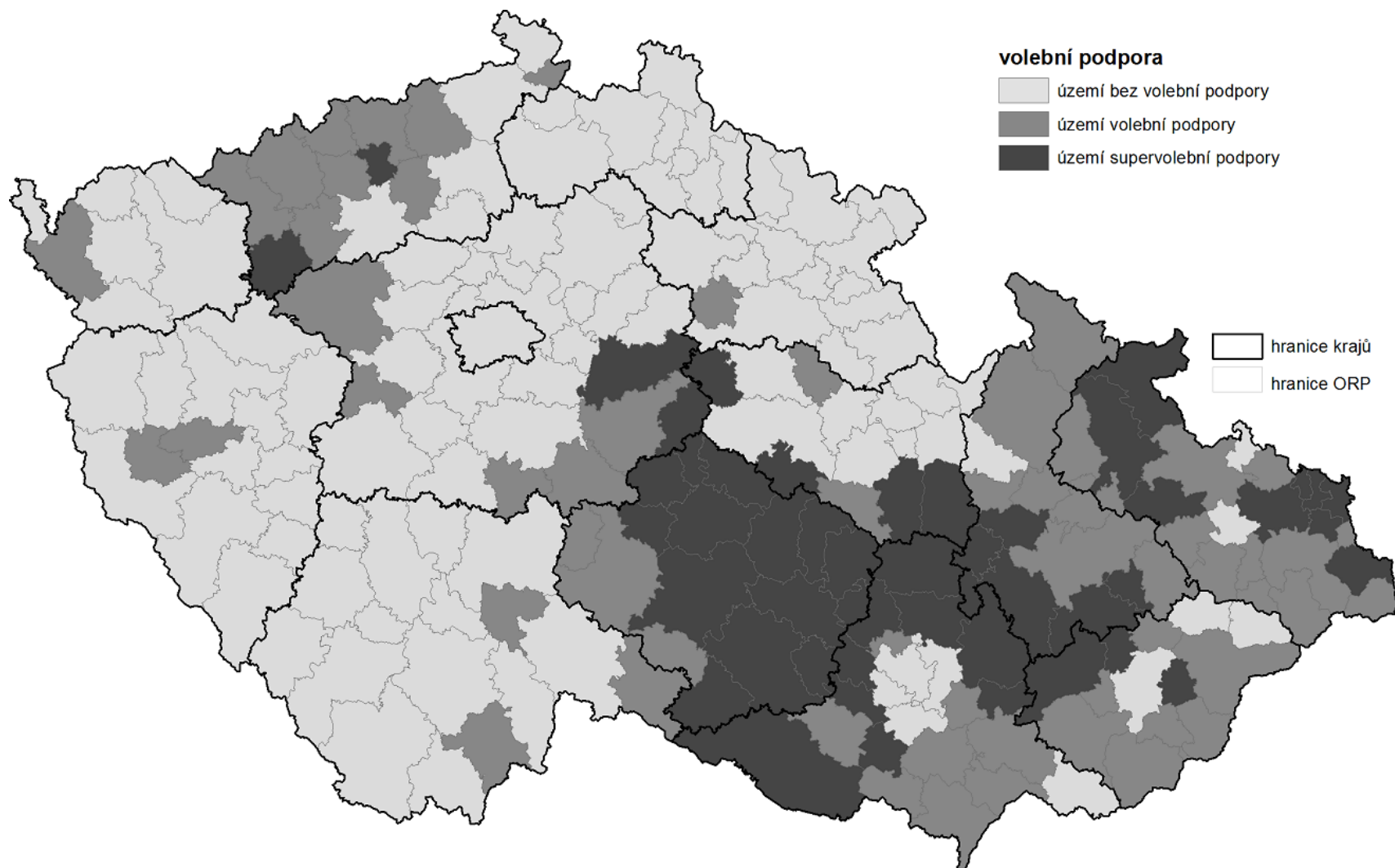
Jan Fischer



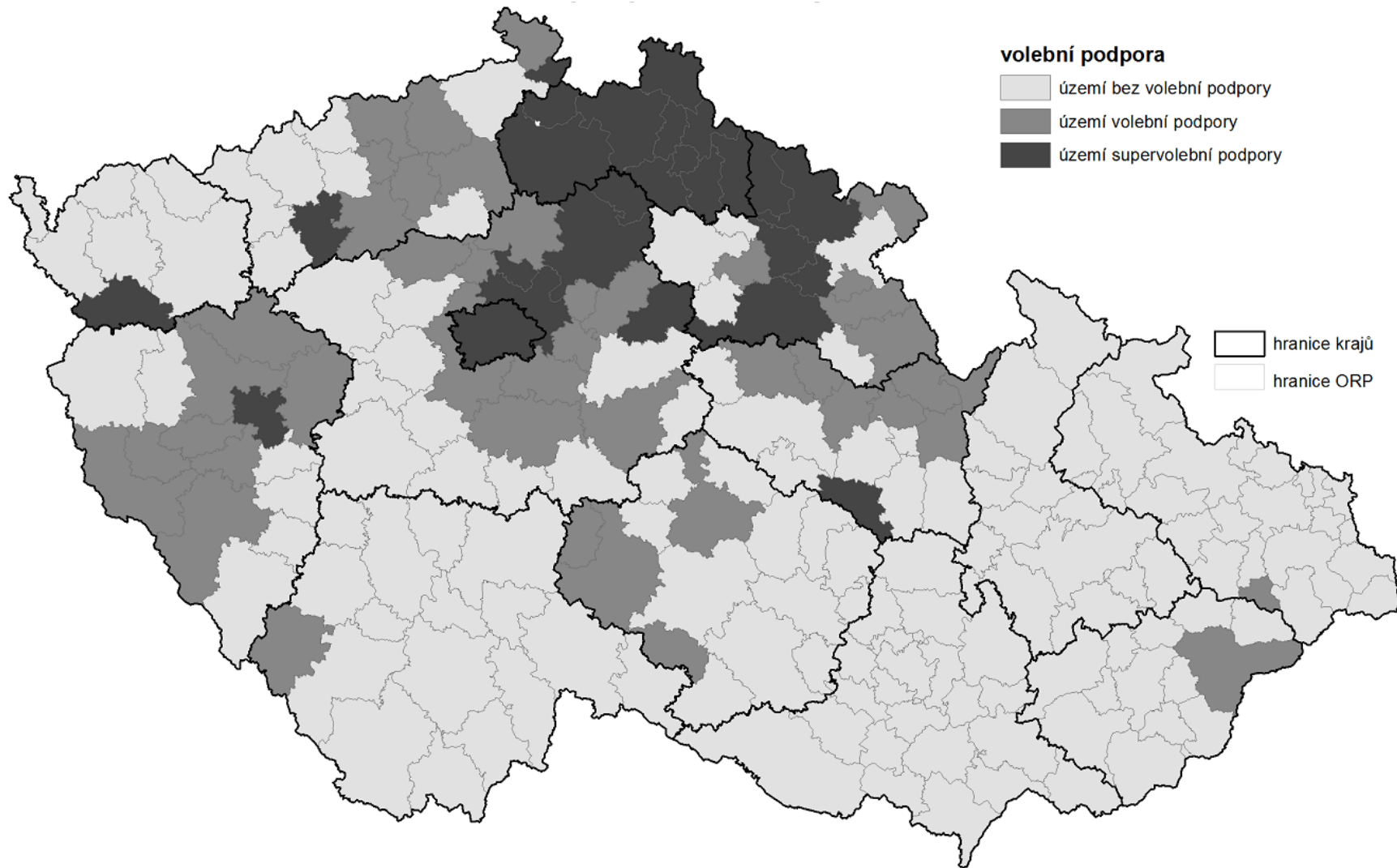
Karel Schwarzenberg



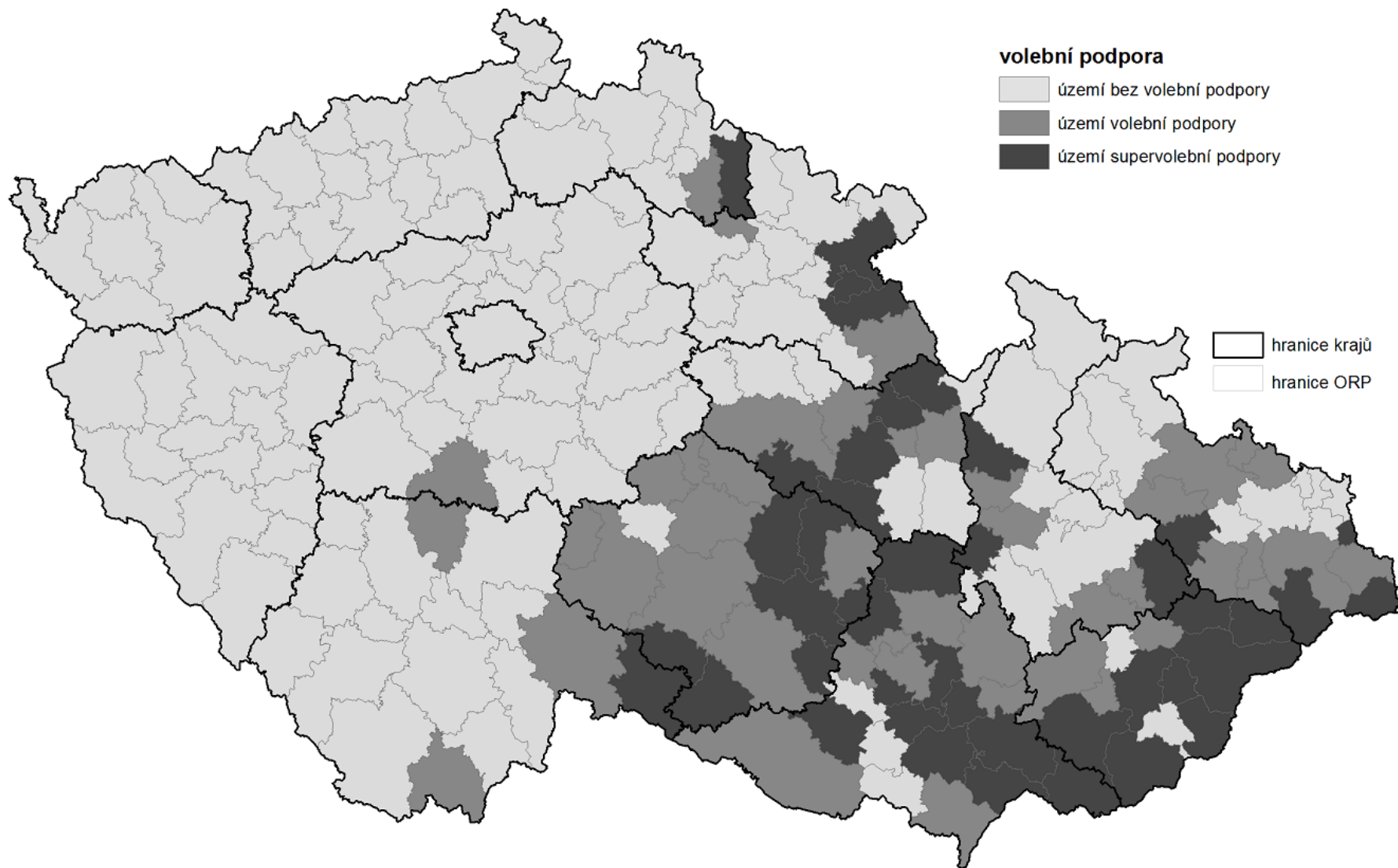
ミロシュ・ゼマン



Přemysl Sobotka



Zuzana Roithová



Vzájemné souvislosti

| | ČSSD10 | ODS10 | TOP10 | KSČM10 | KDU10 | SZ10 | VV10 | SUV10 |
|---------------|--------|-------|-------|--------|-------|-------|-------|-------|
| Zeman | 0,66 | -0,59 | -0,68 | 0,44 | 0,32 | -0,49 | -0,28 | -0,27 |
| Schwarzenberg | -0,78 | 0,81 | 0,87 | -0,64 | -0,27 | 0,58 | 0,07 | -0,05 |
| Fischer | 0,29 | -0,31 | -0,38 | 0,42 | -0,23 | -0,19 | 0,20 | 0,53 |
| Dienstbier | 0,65 | -0,55 | -0,57 | 0,66 | -0,20 | -0,36 | -0,04 | 0,34 |
| Franz | -0,13 | 0,05 | 0,13 | 0,14 | -0,49 | 0,17 | 0,31 | 0,51 |
| Roithova | 0,01 | -0,19 | -0,16 | -0,30 | 0,95 | -0,24 | -0,20 | -0,67 |
| Fischerova | -0,37 | 0,32 | 0,41 | -0,57 | 0,10 | 0,37 | 0,30 | -0,20 |
| Sobotka | -0,57 | 0,55 | 0,58 | -0,34 | -0,45 | 0,39 | 0,25 | 0,33 |
| Bobošíková | 0,31 | -0,45 | -0,45 | 0,49 | -0,15 | -0,17 | 0,31 | 0,36 |

Vzájemné souvislosti

| | ČSSD+KSČM | TOP09+ODS |
|---------------|-----------|-----------|
| Roithova | -0,14 | -0,19 |
| Fischer | 0,40 | -0,39 |
| Bobošíková | 0,45 | -0,50 |
| Fischerova | -0,53 | 0,41 |
| Sobotka | -0,55 | 0,63 |
| Zeman | 0,66 | -0,70 |
| Franz | -0,02 | 0,10 |
| Dienstbier | 0,76 | -0,62 |
| Schwarzenberg | -0,84 | 0,93 |

Variabilita – první kolo

| | |
|----------------------|-------------|
| Roithova | 0,39 |
| Fischer | 0,13 |
| Bobošíková | 0,20 |
| Fischerova | 0,16 |
| Sobotka | 0,24 |
| Zeman | 0,17 |
| Franz | 0,17 |
| Dienstbier | 0,12 |
| Schwarzenberg | 0,29 |

První a druhé kolo

Nárůst hlasů v druhém kole a podpora 2010 - Miloš Zeman

| ČSSD10 | ODS10 | TOP10 | KSČM10 | KDU10 | SZ10 | VV10 | SUV10 | levice | pravice |
|--------|-------|-------|--------|-------|-------|-------|-------|--------|---------|
| 0,79 | -0,77 | -0,81 | 0,74 | 0,06 | -0,47 | -0,05 | 0,09 | 0,89 | -0,87 |

Nárůst hlasů v druhém kole a podpora 2010 - Karel Schwarzenberg

| ČSSD10 | ODS10 | TOP10 | KSČM10 | KDU10 | SZ10 | VV10 | SUV10 | levice | pravice |
|--------|-------|-------|--------|-------|------|------|-------|--------|---------|
| -0,70 | 0,51 | 0,61 | -0,58 | 0,08 | 0,35 | 0,25 | -0,08 | -0,76 | 0,63 |

Souvislost - první a druhé kolo

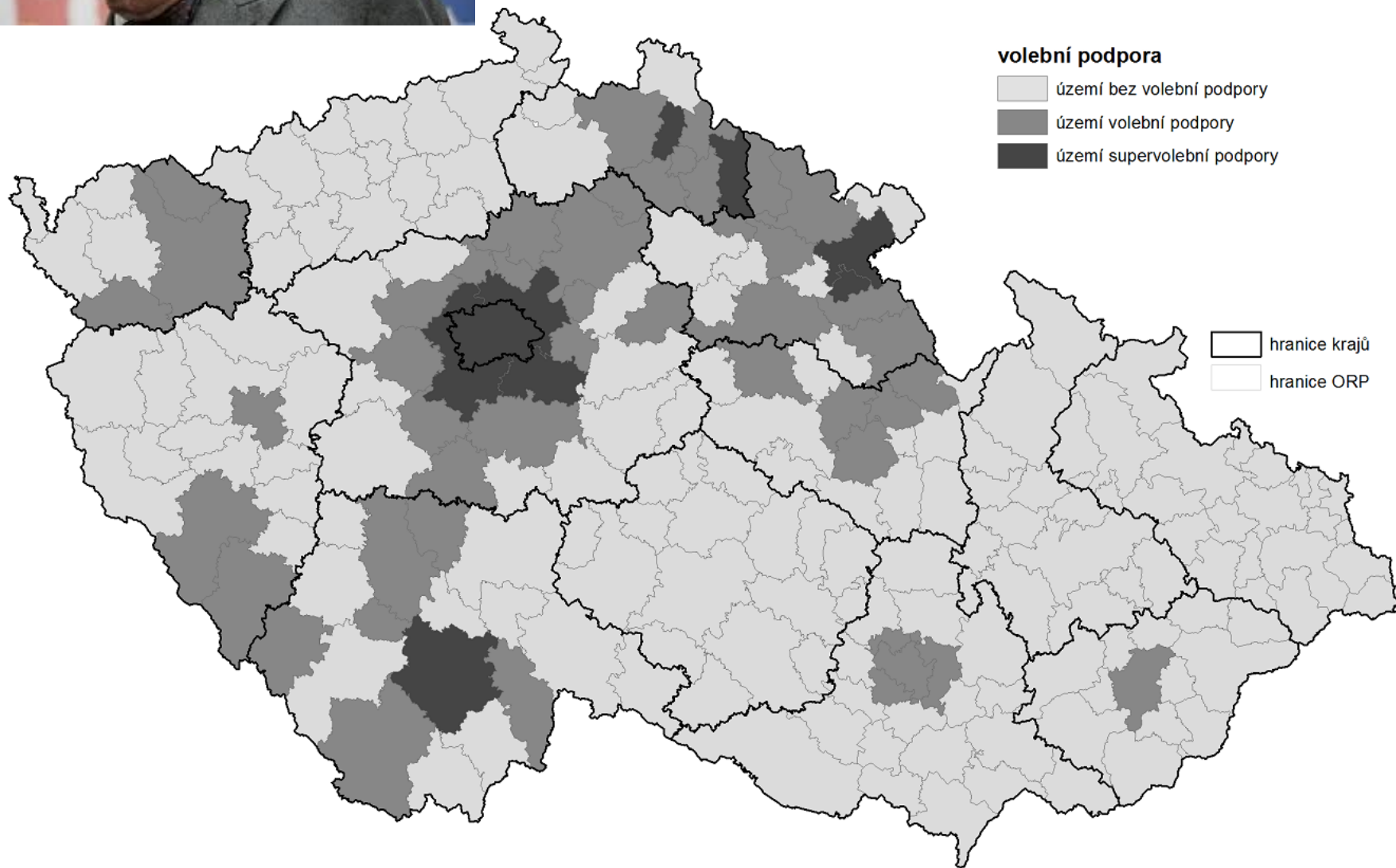
| | Zeman II. Kolo | Schwarzenberg II |
|-----------------|----------------|------------------|
| Roithova | 0,07 | - 0,07 |
| Fischer | 0,35 | - 0,35 |
| Bobosiková | 0,48 | -0,48 |
| Fischerová | -0,48 | 0,48 |
| Sobotka | -0,59 | 0,59 |
| Zeman I. | 0,81 | -0,81 |
| Franz | -0,17 | 0,17 |
| Dienstbier | 0,64 | -0,64 |
| Schwarzenberg I | -0,94 | 0,94 |

Vítězství v druhém kole podle velikosti jednotlivých sídel

| Úroveň | Karel Schwarzenberg | Miloš Zeman | Celkem N |
|--------------------------|---------------------|-------------|----------|
| Krajské město + Praha | 8 | 5 | 13 |
| Okresní město (ne Praha) | 7 | 69 | 76 |
| ORP město | 36 | 170 | 206 |

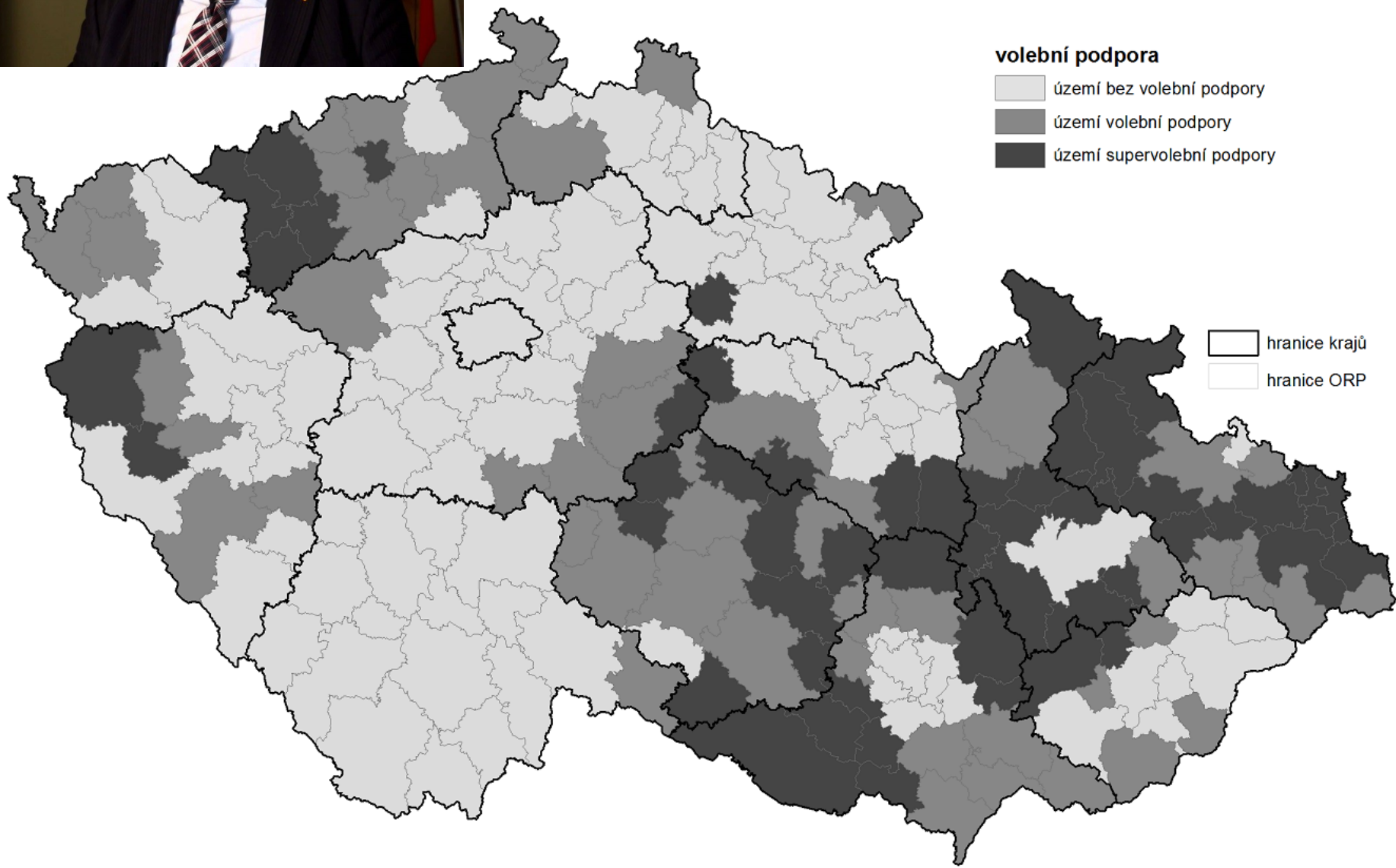


II. Kolo





II. Kolo



Závěrem