

Ing. Alena Šafrová Drášilová, Ph.D.

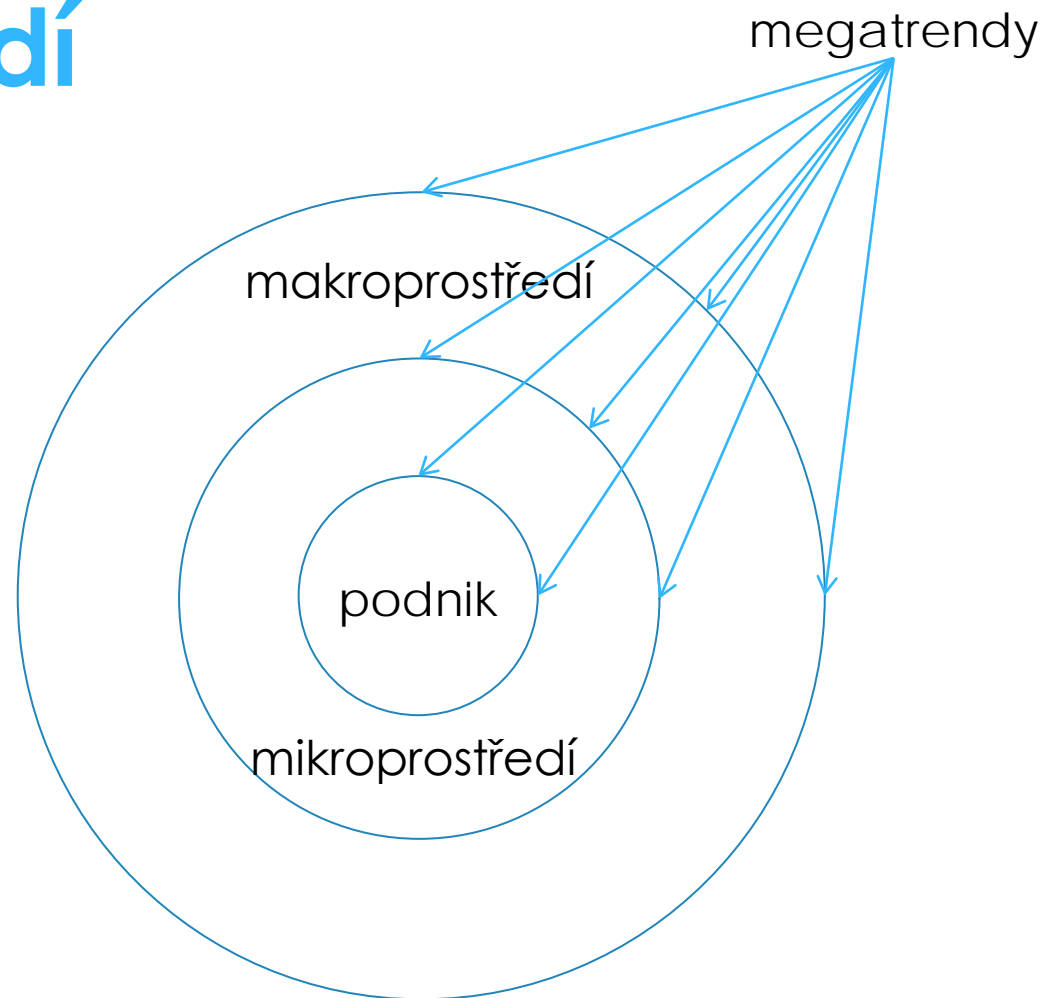
Zakládání firmy

(5)

Obsah bloku

- Prostředí
- PEST analýza
 - Politické faktory
 - Ekonomické faktory
 - Socio-kulturní faktory
 - Technologické faktory
- Úkolový list č. 5

Prostředí

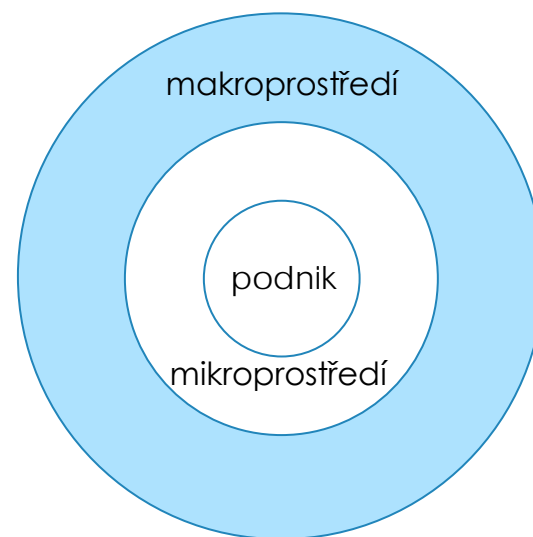


Megatrendy

- představují globální trendy, s nimiž bude potřeba v následujícím období počítat
- jsou:
 - obecné
 - středně a dlouhodobé
 - celosvětové, ale mohou se lišit dopadem
 - klíčové pro formulaci úspěšné strategie

Makroprostředí

- nejširší okolí podniku
- může zahrnovat i mezinárodní prostředí
- celkové tržní prostředí
- neovlivnitelné, nebo velmi těžko ovlivnitelné
- faktory
 - ekonomické
 - demografické
 - technologické
 - přírodní
 - sociálně-kulturní
 - legislativní a politické
 - ...



Analýzy makroprostředí

- PEST/STEP
 - politické, ekonomické, sociální, technologické
- PESTLE/STEEPL
 - politické, ekonomické, sociální, technologické, legislativní, ekologické
- STEEPLD
 - politické, ekonomické, sociální, technologické, legislativní, ekologické, etické, demografické
- STEER
 - socio-kulturní, technologické, ekonomické, ekologické, regulující

Není důležité, jakou analýzu použijeme, ale že neopomeneme žádná rizika, která nás v makroprostředí čekají!

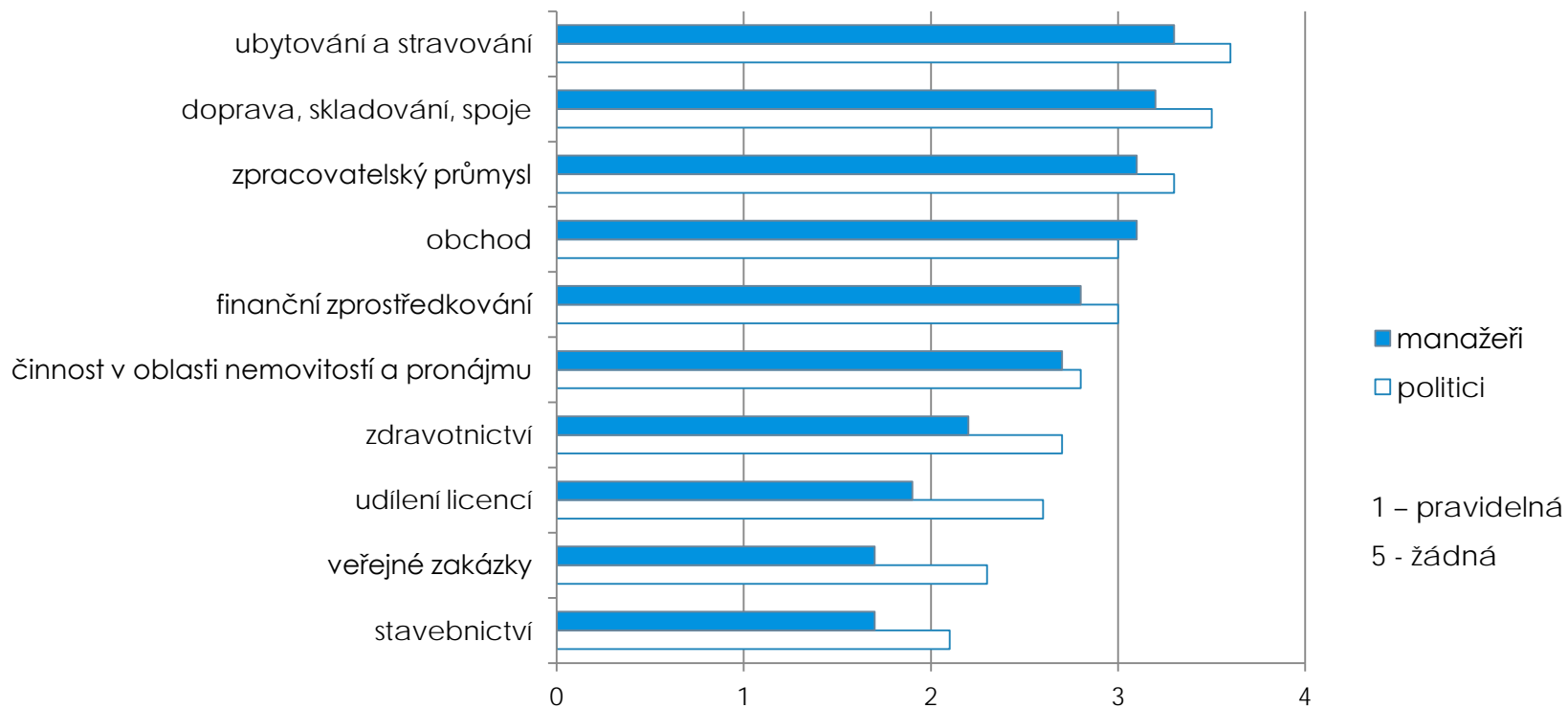
PEST analýza

- Politické faktory
- Ekonomické faktory
- Socio-kulturní (sociální) faktory
- Technologické faktory

Politické faktory

- zdanění a zákony regulující podnikání
- legislativa monopolů
- zákony na ochranu životního prostředí
- omezení/podpora zahraničního obchodu
- politika zaměstnanosti
- stabilita vlády
- míra korupce (skutečná/vnímaná)
- lobbistické podmínky
- specifika lokálních samospráv
- podmínky veřejných zakázek
- dotační politika
- ...

Jak častá je v ČR korupce?



(STEM, 2013)

Ekonomické faktory

- fáze ekonomického cyklu
- HDP, HNP
- úrokové sazby
- peněžní zásoby v ekonomice
- inflace
- nezaměstnanost
- cena a distribuce energií
- dostupnost investičních pobídek
- dotační tituly státu a nadnárodních uskupení
- vedlejší náklady na podnikání
- ...

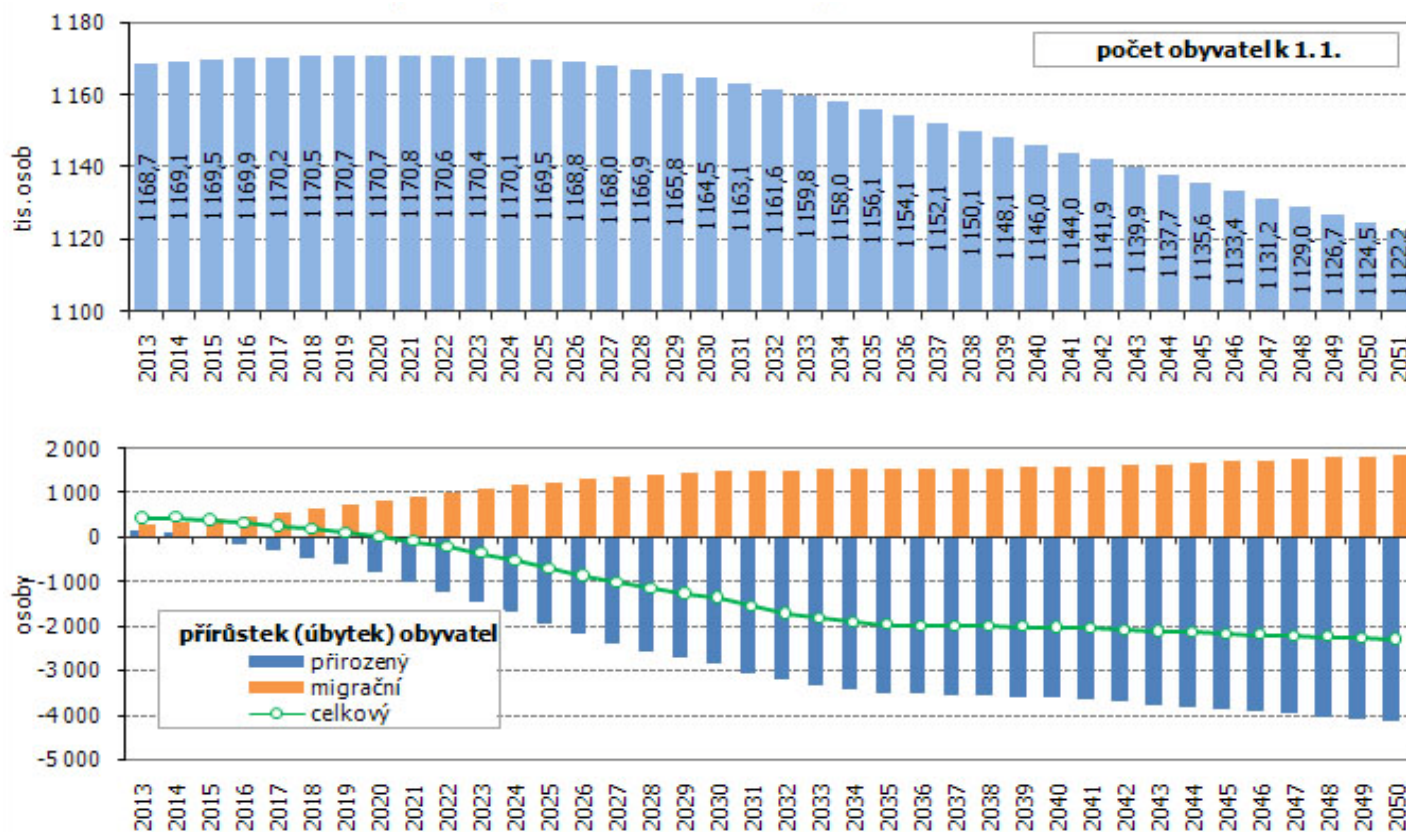
Vliv nezaměstnanosti na podnik



Sociální faktory

- demografická skladba obyvatelstva
- distribuce příjmů
- sociální mobilita
- životní styl a jeho změny
- postoj k práci a volnému času
- úroveň vzdělání
- kulturní zvyklosti
- náboženství a jeho vliv na společnost
- mezigenerační solidarita
- ...

Demografický vývoj obyvatelstva

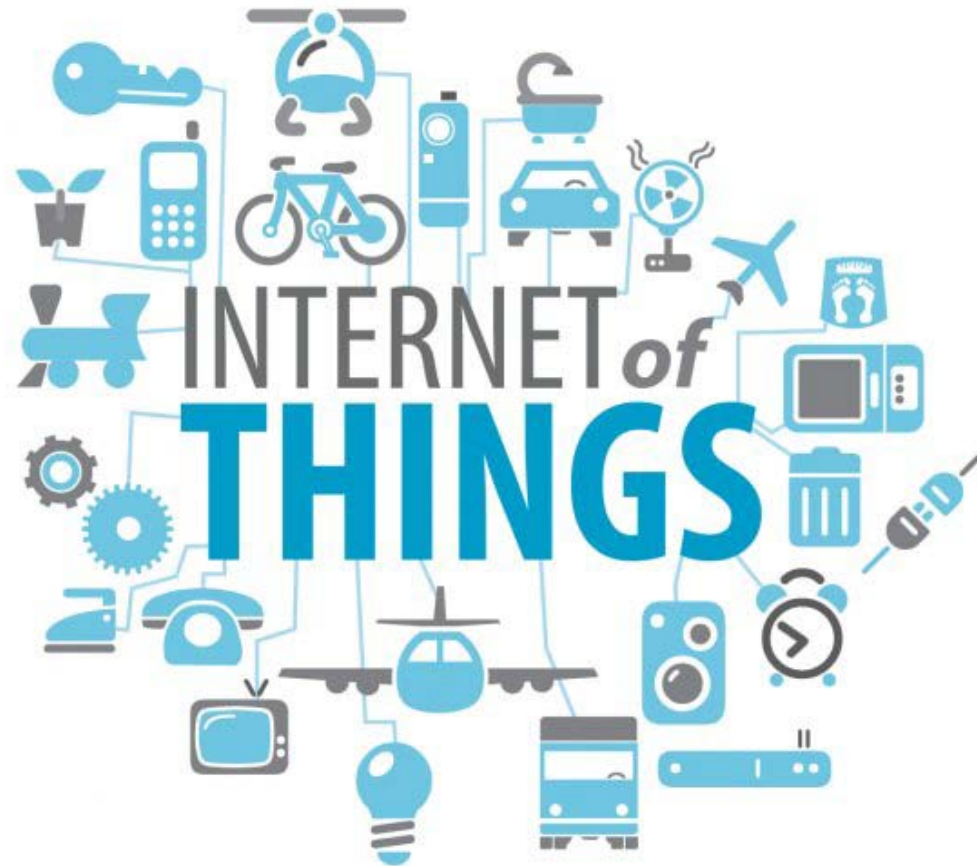


Pozn.: v roce 2013 reálná data

Technologické faktory

- vládní výdaje na výzkum
- celková technologická vyspělost
- nové objevy
- disruptivní technologie a inovace
- rychlost přenosu technologií
- náklady na nové technologie
- možnosti spolupráce s akademickou sférou
- ...

Internet věcí



Úkolový list č. 5

- Varianta 1: Megatrend
- Varianta 2: PEST

Varianta 1: Megatrend

- vyberte si jeden megatrend typický pro aktuální situaci na trhu **(1)**
- krátce (např. na dva odstavce) jej představte – zdroj, intenzita, teritorium **(2)**
- uveďte tři typy společností, pro které představuje vybraný megatrend pozitivum, zdůvodněte **(3)**
- uveďte tři typy společností, pro které představuje vybraný megatrend negativum, zdůvodněte **(4)**

Varianta 2: PEST

- zvolte si dvě skupiny faktorů PEST analýzy **(1)**
- z každé skupiny vyberte jeden faktor **(2)**
(vyjma příkladů v prezentaci)
- oba stručně analyzujte ve vztahu k podniku / nápadu popsanému v 1. úkolovém listu **(3)**
- pro tentýž podnik uveďte tři faktory makroprostředí s pozitivním a tři s negativním vlivem z libovolné skupiny, ale uveďte vždy skupiny faktorů, kam spadají **(4)**

Zajímavé odkazy

- <http://www.pwc.com/gx/en/issues/megatrends.html>
- http://finance.idnes.cz/2015-spolecenske-trendy-na-pracovisti-d7d-/podnikani.aspx?c=A141222_151443_podnikani_so_v
- http://kdem.vse.cz/resources/relik10/PDFucastnici/Fiala_Langhamrova.pdf
- <http://www.statistikaamy.cz/2014/05/singles-tvori-jiz-petinu-domacnosti-jednotlivcu/>
- <http://www.czda.cz/aktualne/deset-urcuujicich-trendu-pro-nove-rozvojove-paradigma-cast-2.html>

Doplňující literatura

- BROOKS, David. *Bobos: nová americká elita a její styl*. 1. vyd. Praha: Dokořán, 2001. ISBN 80-86569-03-9.
- RITZER, George. *Mcdonaldizace společnosti: výzkum měnící se povahy soudobého společenského života*. Vyd. 1. Praha: Academia, 1996. ISBN 80-200-0571-4.
- SEDLÁČKOVÁ, Helena a Karel BUCHTA. *Strategická analýza*. 2. přeprac. a dopl. vyd. Praha: C.H. Beck, 2006. ISBN 80-7179-367-1.