

# Druhořadé volby SRN

6.4. 2017

[pink@fss.muni.cz](mailto:pink@fss.muni.cz)

# EU volby I.

- Již mají více jak 30 let
- Vychází se z poměrného systému
- Celkem se nyní rozděluje 96 mandátů pomocí Sainte - Laguë dělitele
- Celá země je jeden obvod
- 5% klauzule protiústavní 2011
- zavedena 3% 2014 – zrušena úplně

# EU volby II.

- V roce 2004 se stalo hlavním tématem hlasování o vládních reformách, v roce 2009 se jednalo o „zahřívací“ kolo před volbami v září
- V roce 2004 získala SPD nejhorší výsledek v dobách SRN
- CDU-CSU jsou nejpočetnější „národní“ frakcí v EU parlamentu
- Dlouhodobě nízká účast pod 50%

# EU volby III.

- Voliči se zde chovají podobně jak v okolních zemích
- EU volby jsou úspěšnou cestou pro etablování menších subjektů – Die Republikaner 1989 – 7,1%
- Před rokem 2004 bylo hlavním tématem především přijetí EURa a postupně různě kolísající aktuálnost vstupu Turecka do EU
- 2004 – dosti přítomné téma EU konstituce

# EU volby – srovnání

	EU99	P02	EU04	P05	EU09	P09
CDU/ CSU	39,3/ 9,4	38,5	44,5	35,2	37,2	27,3
SPD	30,7	38,5	21,5	34,2	20,78	23,0
Zeleni	6,4	8,6	11,9	8,1	12,13	10,7
FDP	3,0	7,4	6,1	9,8	10,97	14,6
Linke	5,8	4,0	6,1	8,7	7,48	11,9
účast	45,2	79,1	43,0	77,7	43,3	70,8

# 2009

strana	EU09	Bun.09
CSU/CDU	37,9	33,8
SPD	20,8	23,0
FDP	11,0	14,6
Die Linke	7,6	11,9
<i>Bündnis 90/Die Grünen</i>	12,1	10,7
účast	43,3	70,8

# 2014 - 2013

strana	EU14	Bundestag 2013
CSU/CDU	35,3	41,5
SPD	27,3	25,7
Die Grünen	10,7	8,4
Die Linke	7,4	8,6
AfD	7,1	4,7
FDP	3,4	4,8
Účast	48,1	71,5

# Zemské volby SRN

- Volební systém vychází ze zásad poměrného zastoupení kandidátních listin
- Různá délka mandátu většinou 5 let, ale Hamburk, Brémy, Pomořany - Meklenbursko volí jen na 4 roky
- Různý dělitel, různé metody přepočtu hlasů na mandáty atd.
- Sporná role druhořadosti ve vazbě na horní komoru parlamentu a možné legislativní „obstrukce“



# Bundesrat

Hlasy	Obyvatelé	Země
3	Méně jak 2 mil.	Brémy, Hamburk, Meklenbursko-Přední Pomořansko, Sársko
4	2 – 5 mil.	Berlín, Braniborsko, Porýní-Falc, Sasko, Sasko-Anhaltsko, Šlesvicko-Holštýnsko, Durynsko
5	6 mil.	Hesensko
6	Více jak 6 mil.	Bádensko-Württembersko, Bavorsko, Dolní Sasko, Severní Porýní-Vestfálsko

# Zemské volby v SRN

- Důležitá role času – volebního cyklu
- 4 fáze, první velice úspěšná většinou po ní následuje prudký pokles, v polovině volebního období se pomalu dostává poklesu i opozičním stranám a na konci cca 5 let - cyklu se již jedná o velice srovnatelné šance
- ANTI - vládní efekt

# Schopnost vyhrát zemské volby

FIGURE 1  
THE ELECTORAL CYCLE

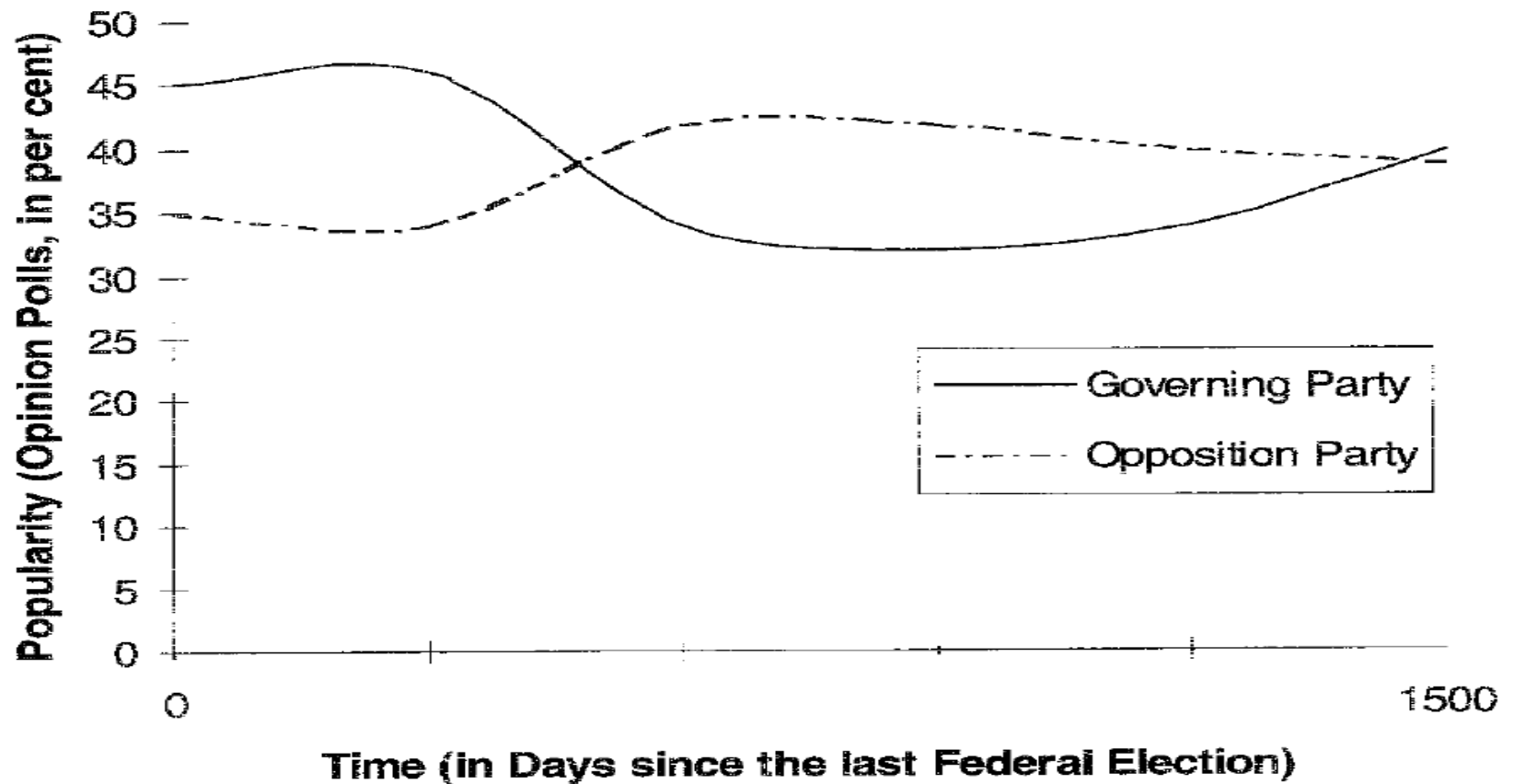


FIGURE 2

FEDERAL GOVERNMENT PARTY PERFORMANCE IN LAND ELECTIONS, 1949-90

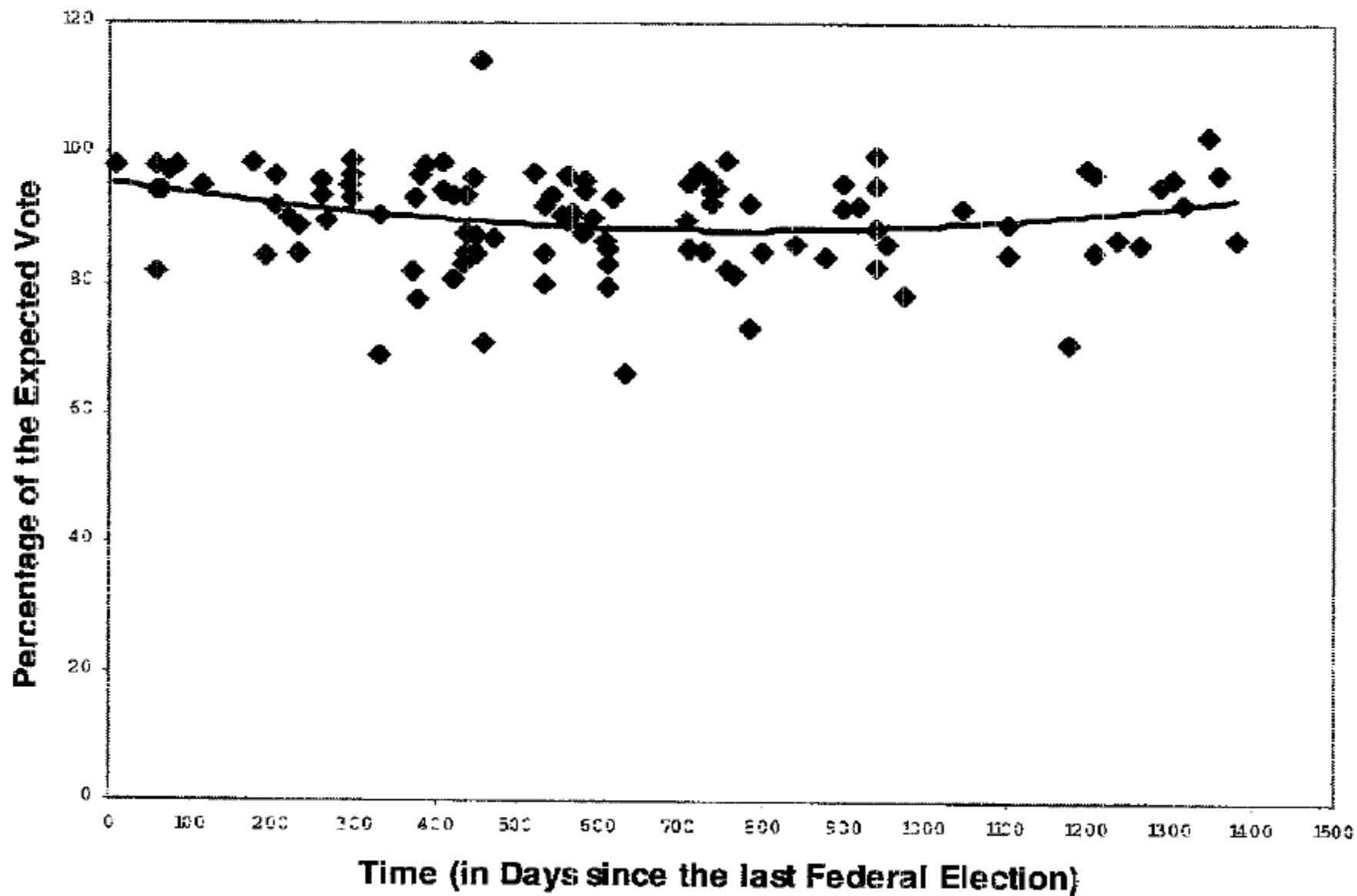


FIGURE 3  
FEDERAL OPPOSITION PARTY PERFORMANCE, 1949-90

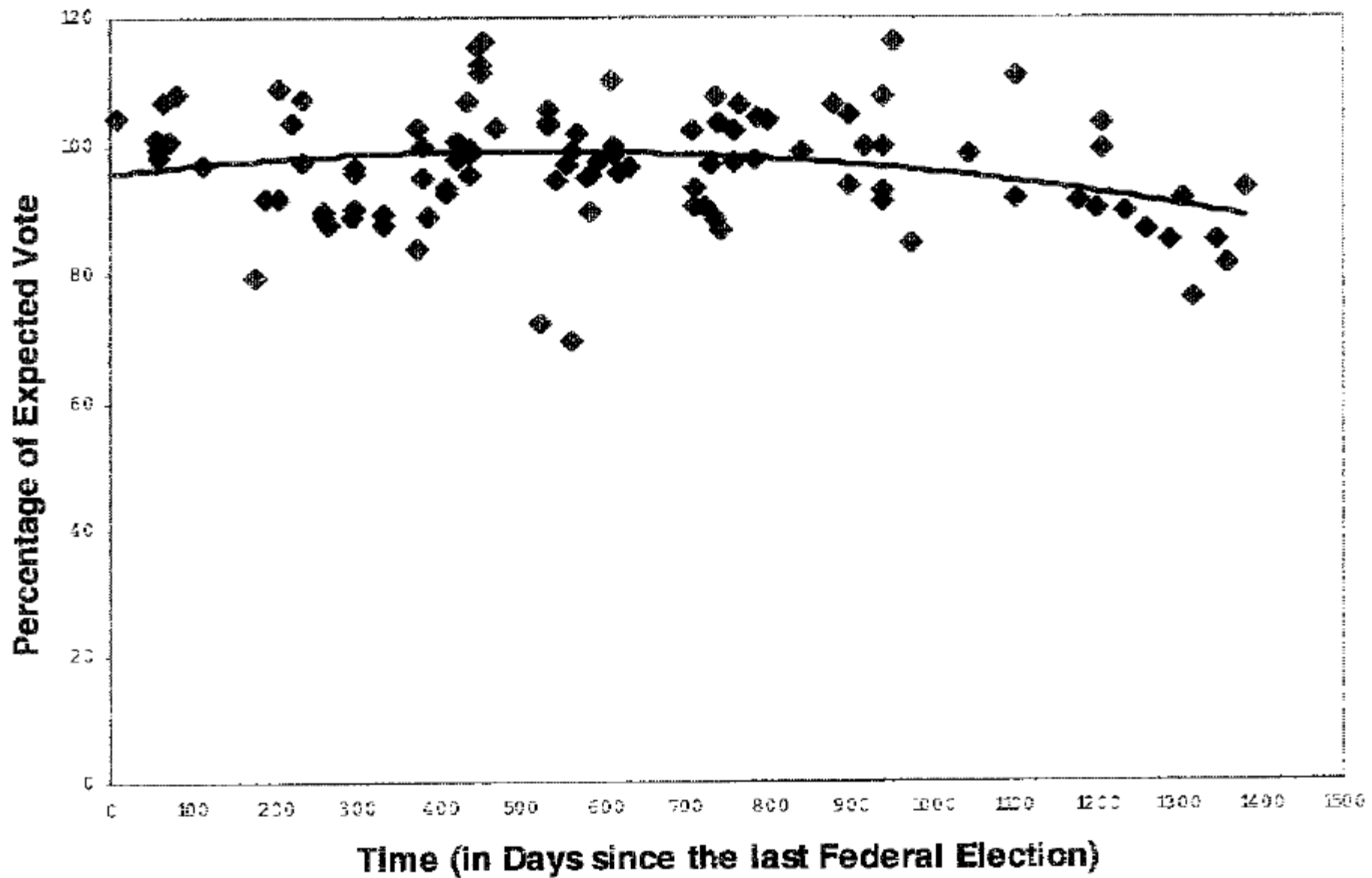


FIGURE 4  
SMALL PARTY PERFORMANCE IN LAND ELECTIONS, 1960-90

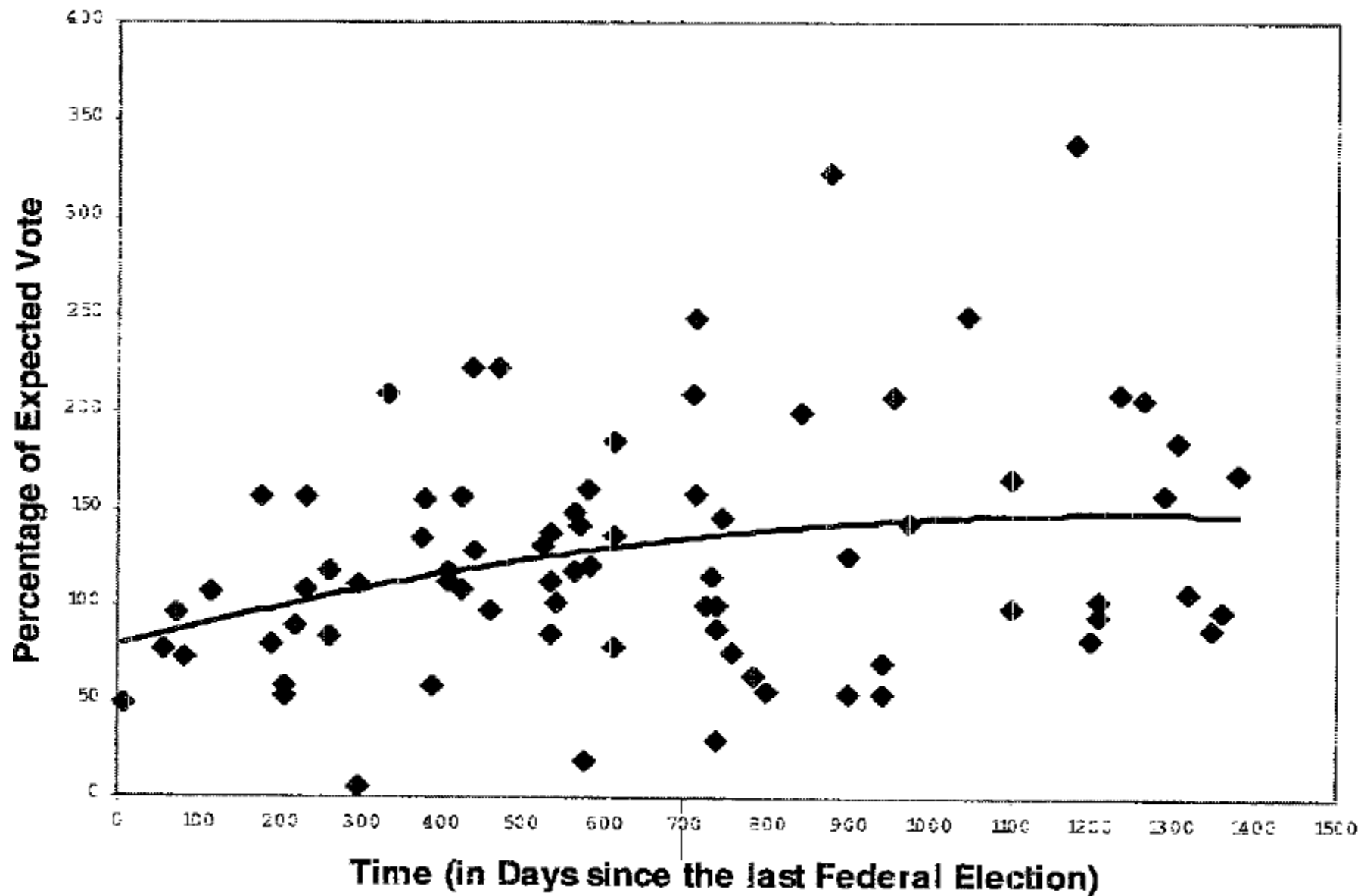


FIGURE 5

FEDERAL GOVERNMENT PARTY PERFORMANCE IN LAND ELECTIONS, 1991-98

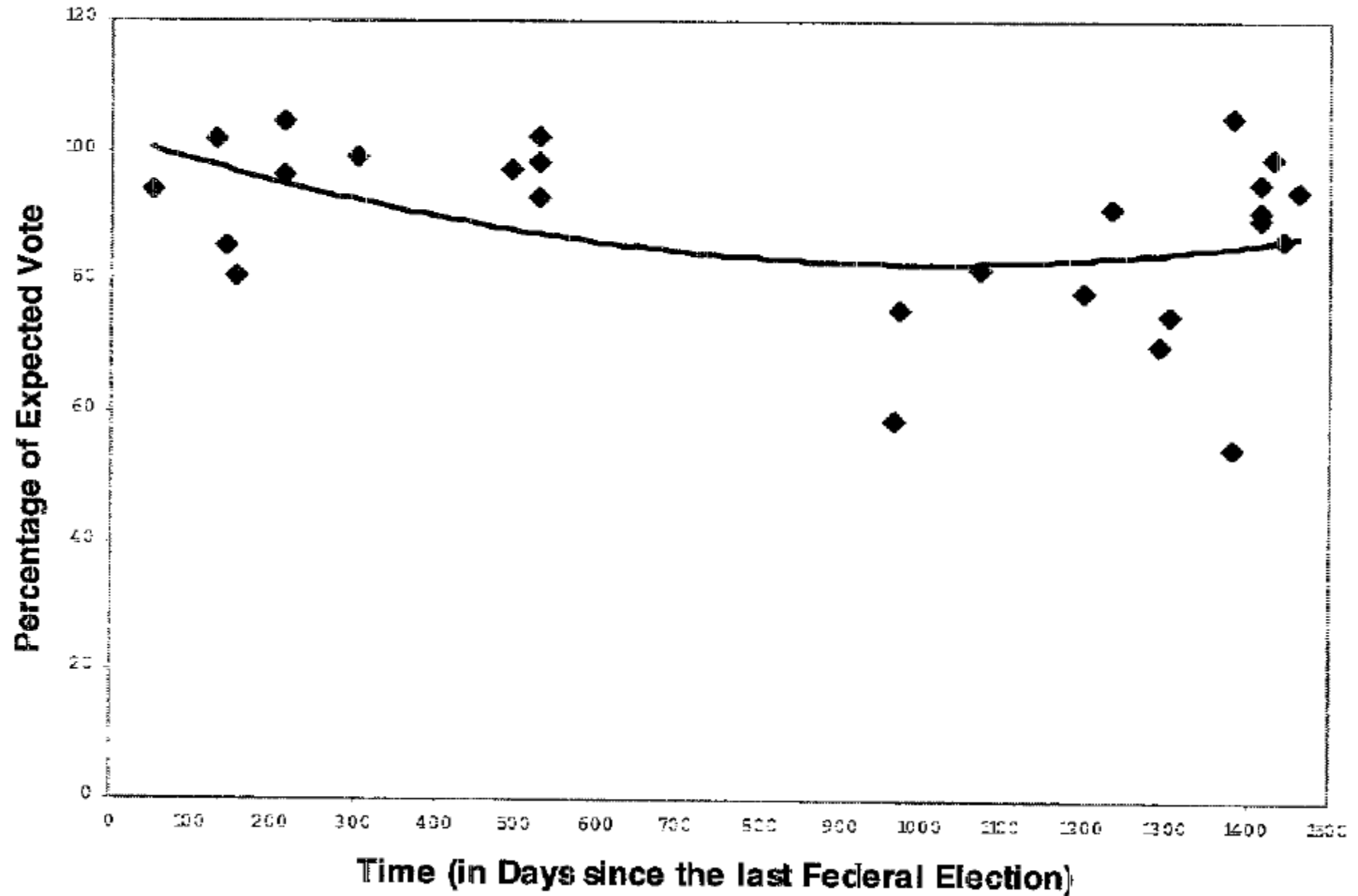


FIGURE 6

FEDERAL OPPOSITION PARTY PERFORMANCE IN LAND ELECTIONS, 1991-98

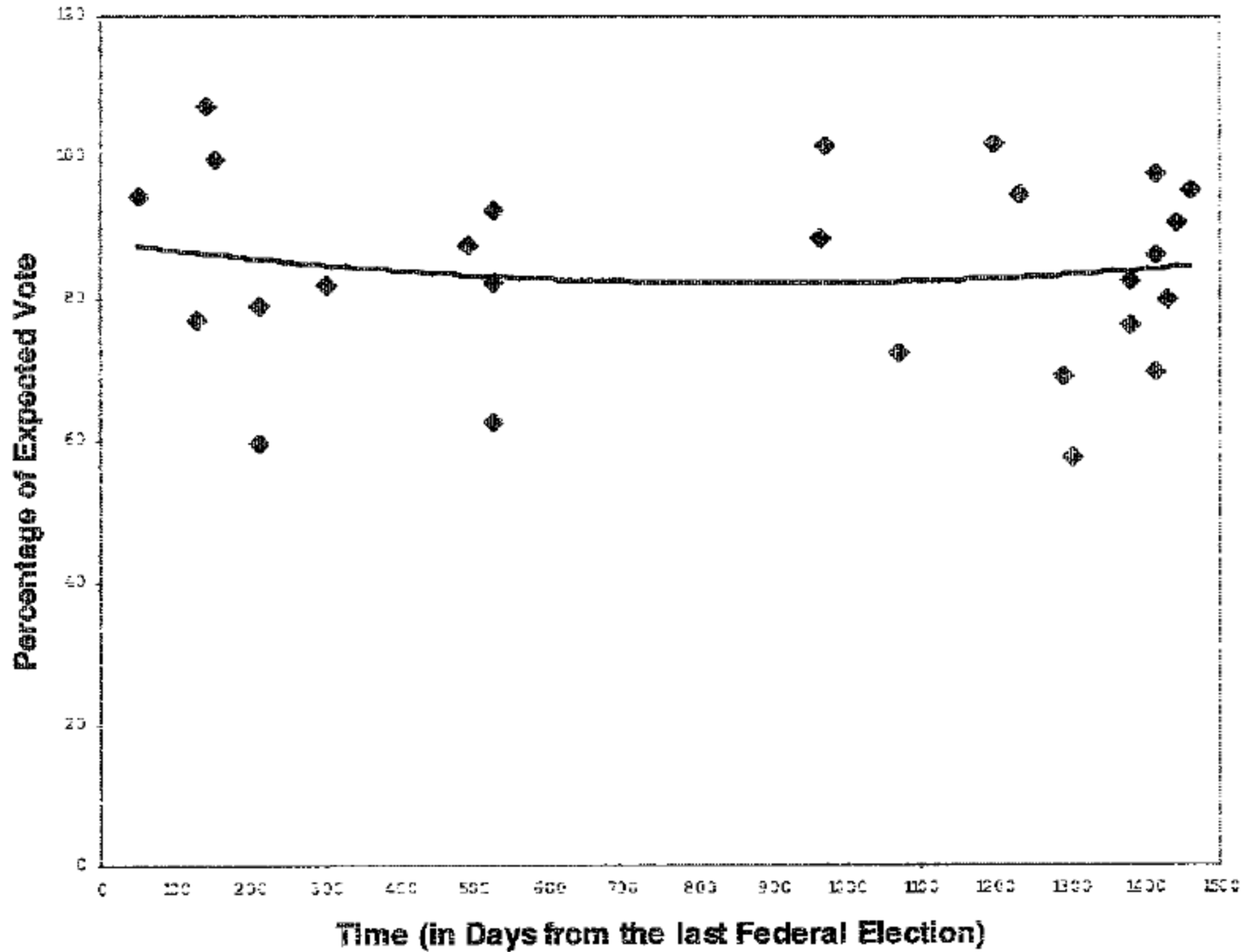
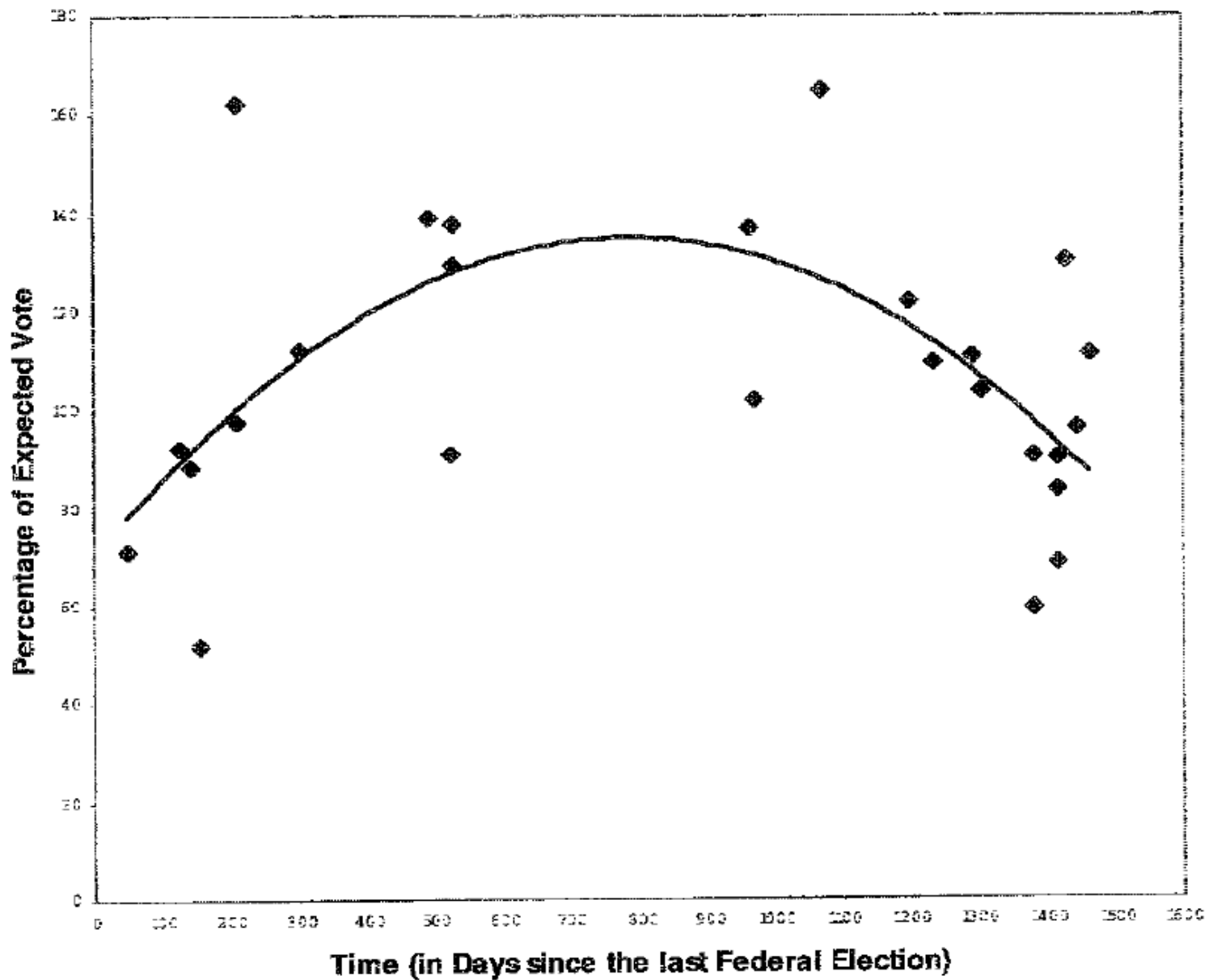




FIGURE 7  
SMALL PARTY PERFORMANCE IN LAND ELECTIONS, 1991-98



# Nástroj měření A. Schakel

- **NR - RR:** výsledek celostátních voleb v regionu – regionální volby v regionu, „election congruence“, regionální elektorát se chová jinak, dle druhu voleb
- **NN - NR:** výsledek celostátních voleb - výsledek celostátních voleb v regionu, „electorate congruence“, odlišný region
- **NN - RR:** výsledek celostátních voleb - regionální volby v regionu, party system congruence

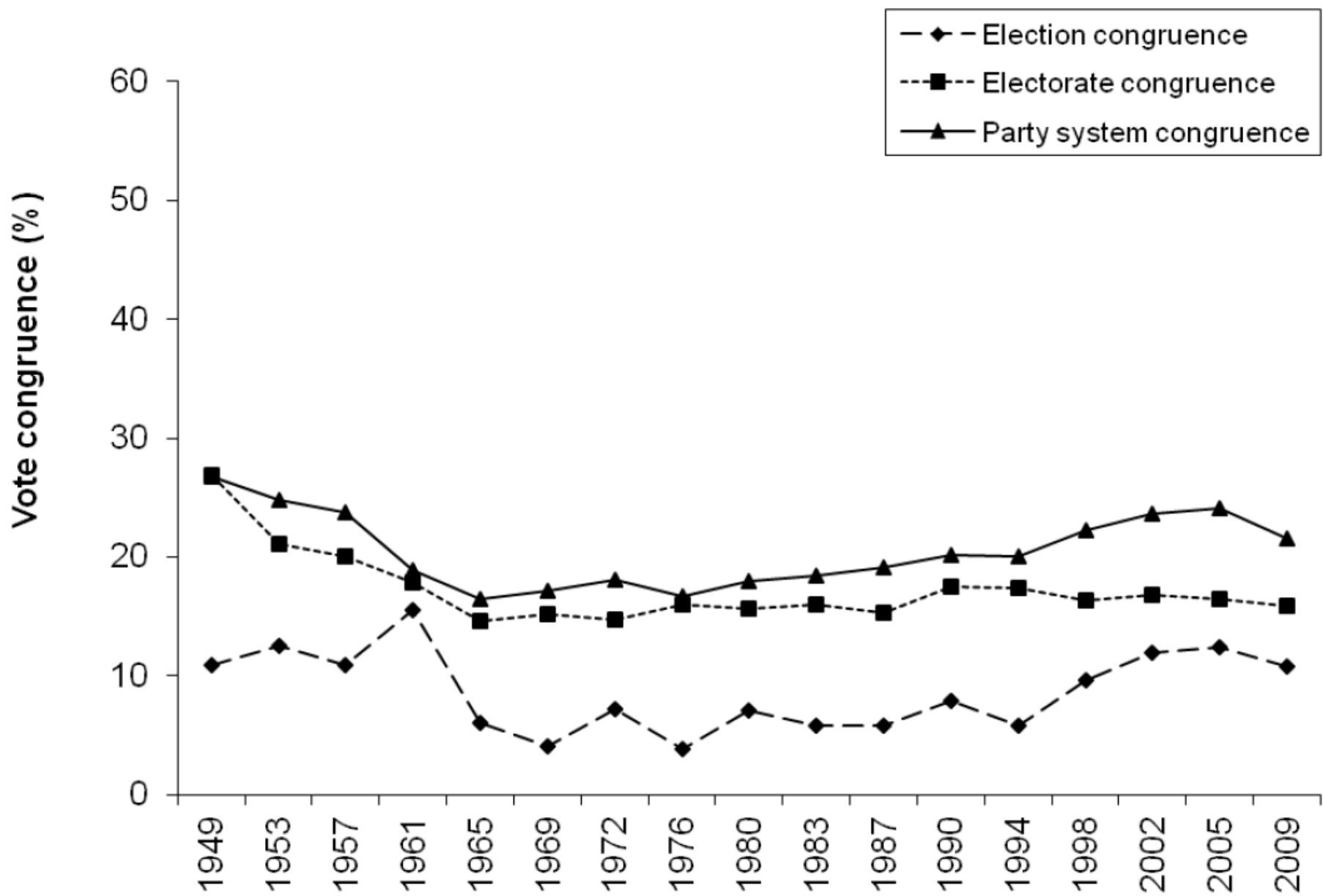


Figure 6.2: Turnout in regional and national elections

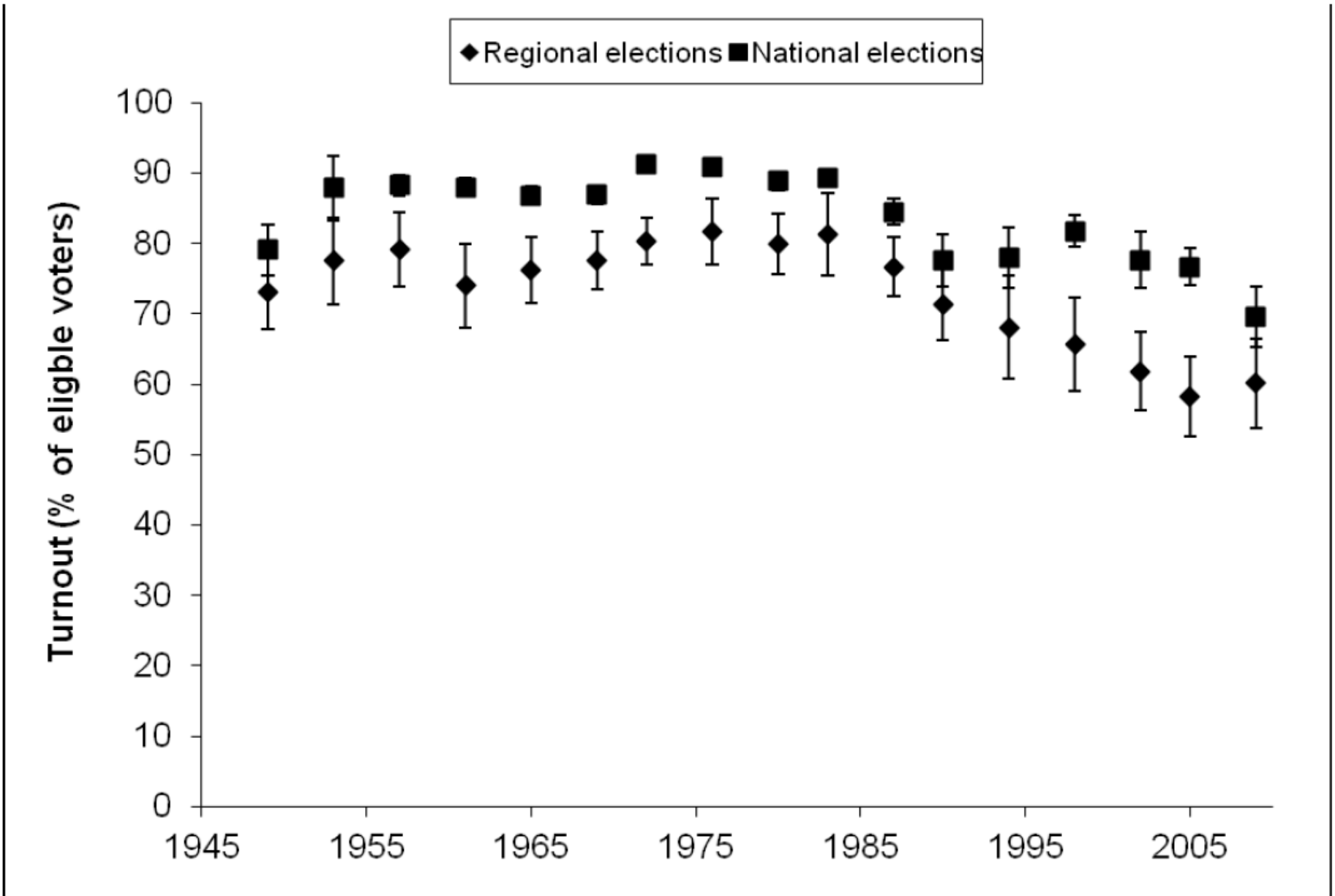


Figure 6.3: Change in party vote shares between regional and previous national elections

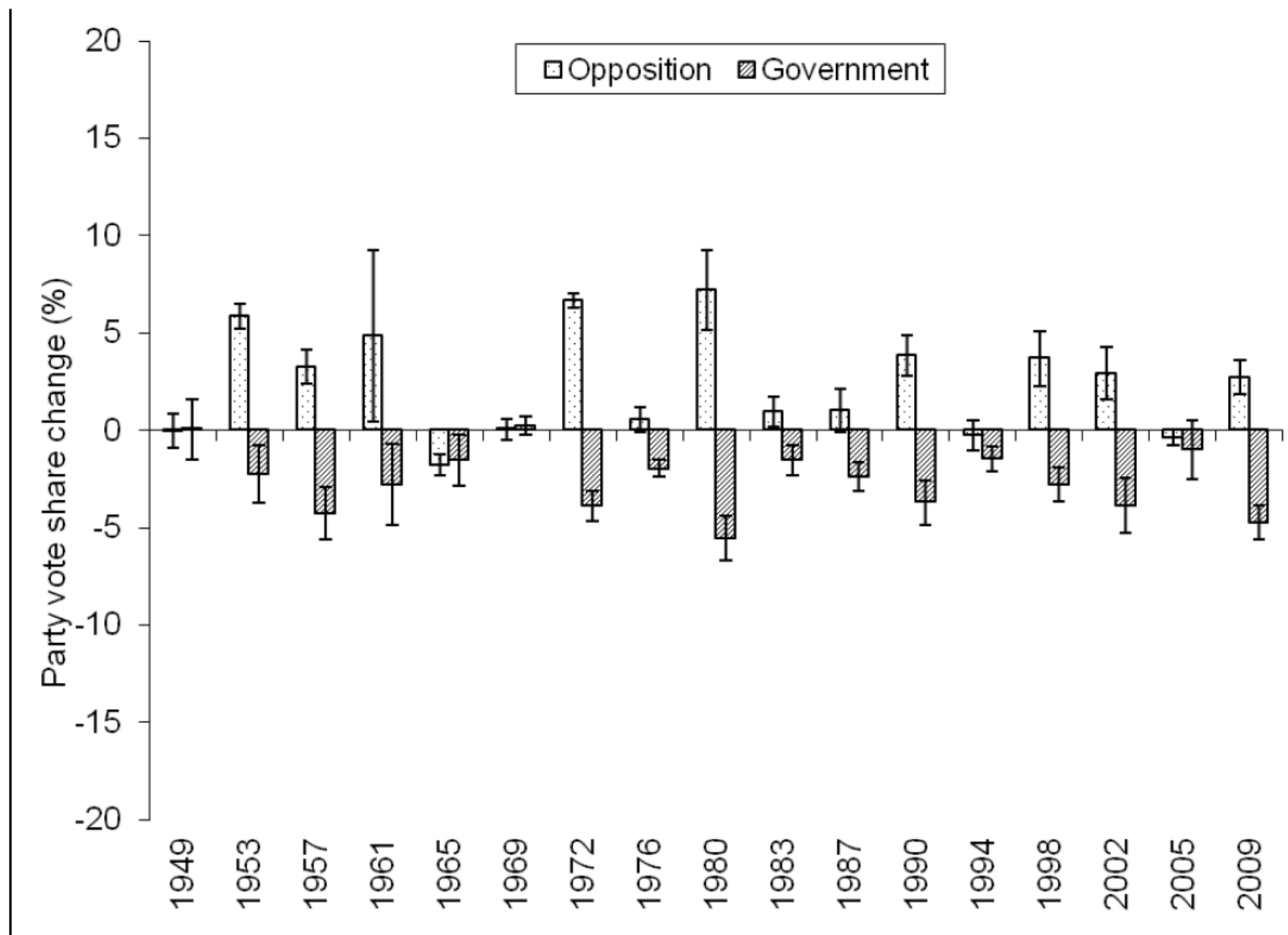


Figure 6.5: Non-statewide party strength in regional and national elections

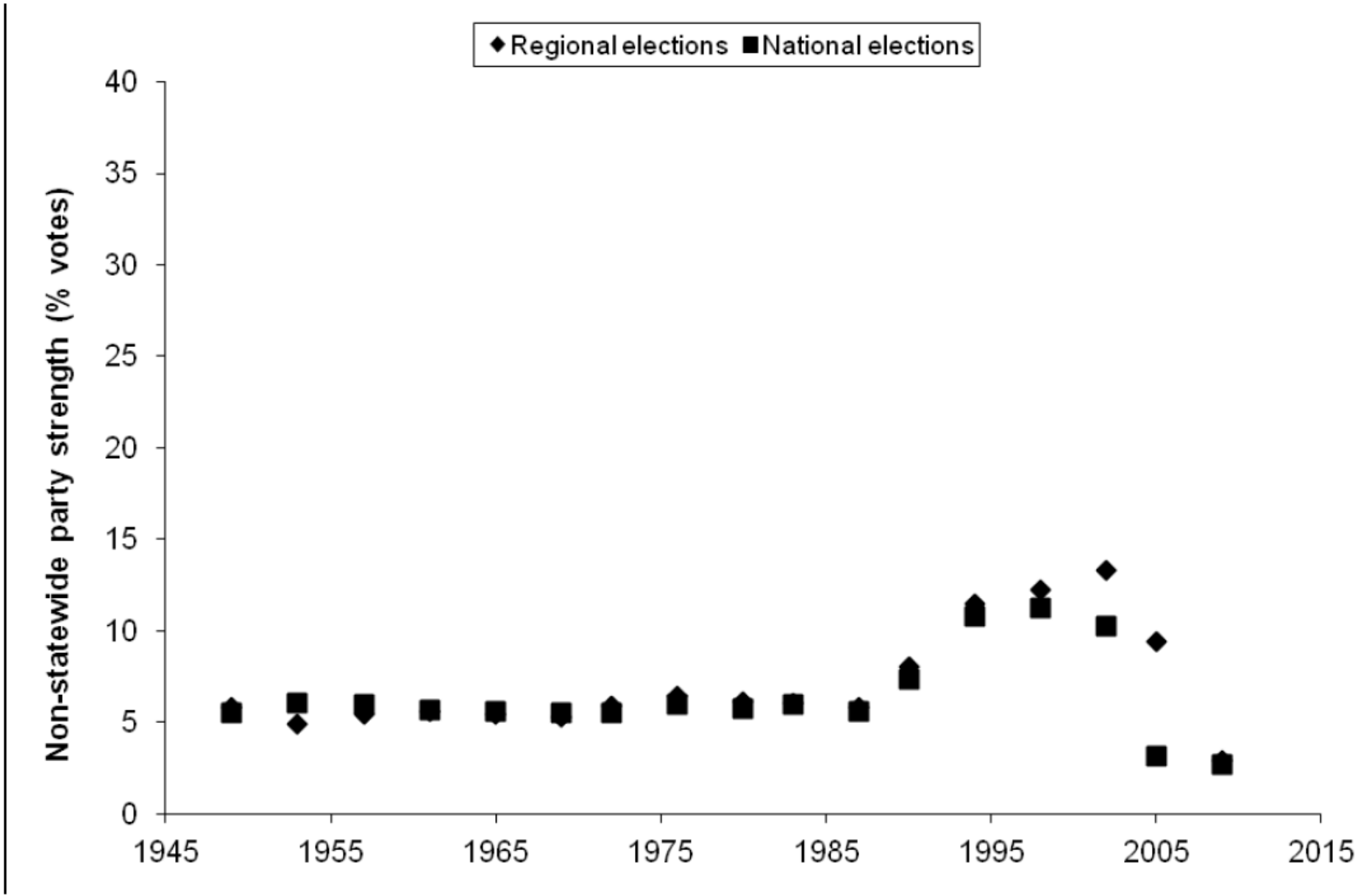


Table 6.3: Federal influence on regional elections in Germany

		Federal influence is ...			
	Dominant	Stronger than influence of regional factors	About the same as influence of regional factors	Weaker than influence of regional factors	Of little significance
West	—	LOS; RHP	SWH	BDW; BAV; BER; HAM; NRW; SAA	BRE; (HAM); HES
East	—	MWP	SXA	BRA; (SXA); THU	(BRA); SAX

Notes: BDW = Baden-Württemberg; BAV = Bavaria; BER = Berlin; BRA = Brandenburg; BRE = Bremen; HAM = Hamburg; HES = Hessen; MWP = Mecklenburg-Westpommern; LOS = Lower Saxony; NRW = Nordrhein Westfalia; RHP = Rheinland-Pfalz; SAA = Saarland; SAX = Saxony; SXA = Saxony-Anhalt; SWH = Schleswig-Holstein; THU = Thüringen.

# Dinkelův model

- 1977 Rainer Dinkel
- Sleduje pokles popularity vládních strana v rámci zemských voleb
- Sleduje cyklický vztah mezi výsledky federálních a zemských voleb
- Efekt celostátní úrovně může být patrný ve výsledku regionálních voleb vládních stran
- V zemských volbách se stranám daří vždy méně, než v předchozích federálních volbách
- Pracuje s předpokládaným podílem hlasů a relativním podílem hlasů



# Dinkelův model

- Zemské volby se staly arénou, kde občané vynáší verdikt výkonu vládní koalice
- Zemské volby se staly podřízenými volbami soustavně ovlivňovanými parlamentní konstelací
- Volební výkon vládní strany závisí do značné míry na načasování volební soutěže a vzdálenosti k posledním volbám do Bundestagu

# Dinkelův model

- $EVS = (Sw1 + Sw2) : 2$  (%)
- $RV = (R : EVS) * 100$  (%)
- *EVS – očekávaný podíl hlasů*
- *RV – relativní podíl hlasů*

# Po roce 1990

- Dochází k proměně stranického systému
- Na západě existuje 5 stran
- Na východě jsou méně zastoupeni FDP a neexistence alternativy k CSU
- Zelení a jejich velice rozdílná přítomnost (Berlín a ostatní části ex DDR)
- Přítomnost PDS
- Jak koaličně-vládní, tak i opoziční strany po roce 1990 získávají v mezidobí méně hlasů
- Voliči jsou schopni rozlišovat i mezi arénami a volí mimoparlamentní strany

# Závěrem

- Rozdílné vnímání voleb
- Krátce po parlamentních volbách – posilujíc účinek, Bavorsko – CSU získala o 5 p.b. více v následujících zemských volbách a podobně i SPD ztratila
- V posledním cca dvou desetiletích se sjednotily termíny voleb (Durynsko, Meklenbursko – Z. Pomořany)
- Voliči méně rozlišují (problém přítomnosti zemského premiéra na kandidátce do Bundestagu)
- Vstupní brána pro mimoparlamentní subjekty
- Vnitrostranické štěpení – viz. Společná práce pro Brémy
- Rozdílná hladina volební účasti – EU cca 43%, zemské volby 77,79, federální parl. 87,26 (ale snižuje se)