



# **Slovenská republika – volby do EP**

Peter Spáč

4.5.2017

# Typy voleb v SR

- Prezidentské
- Parlamentní (Národní rada SR)
- Regionální (Vyšší územní celky – VÚC)
- Komunální (zastupitelstva, starostové / primátoři)
- Evropské

# Volby do EP – volební systém

- Listinný poměrný systém
- 1 celostátní obvod:
  - 14 mandátů (2004)
  - 13 mandátů (2009, 2014)
- 5 % klauzule
- Přednostní hlasování s limitovaným dosahem

# Volby do EP – volební systém

- V zásadě totožný volební systém jako v parlamentních volbách
- Odlišnosti:
  - Počet mandátů (150 vs. 13/14)
  - Přednostní hlasování (4 vs. 2 hlasy; bariéra započítání)

	Prezident	NR SR	VÚC	Obce	EP
1998					
1999					
2000					
2001					
2002					
2003					
2004					
2005					
2006					
2007					
2008					
2009					
2010					
2011					
2012					
2013					
2014					

	Prezident	NR SR	VÚC	Obce	EP
1998					
1999					
2000					
2001					
2002					
2003					
2004					
2005					
2006					
2007					
2008					
2009					
2010					
2011					
2012					
2013					
2014					

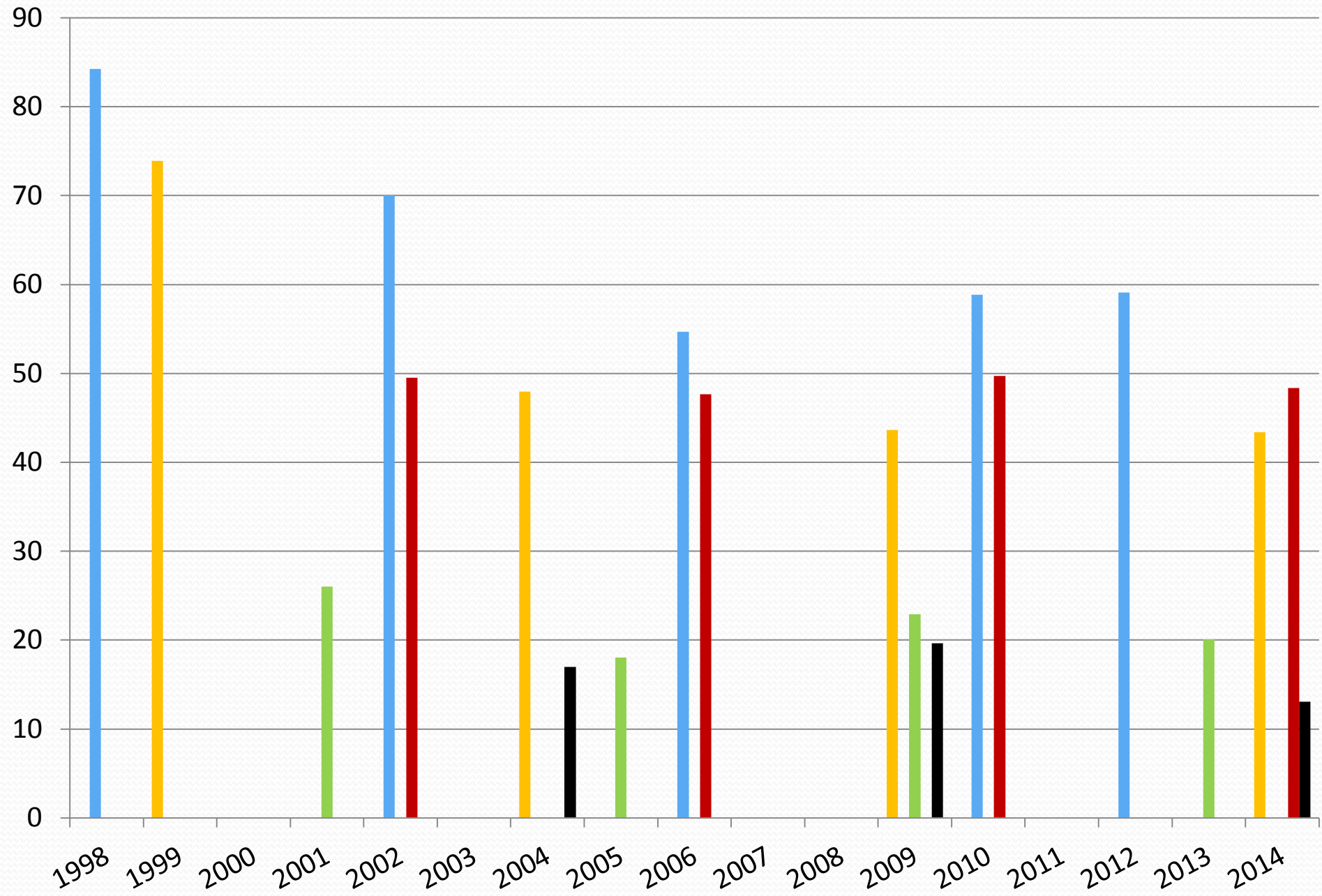
# Časové cykly?

- Volební období:
  - NR SR – 4 roky
  - EP – 5 let
- Dosud žádné překrytí obojích voleb v 1 roce
- Volby do EP 2004, 2009 i 2014 jako časově vyhovující pro koncept druhořadých voleb

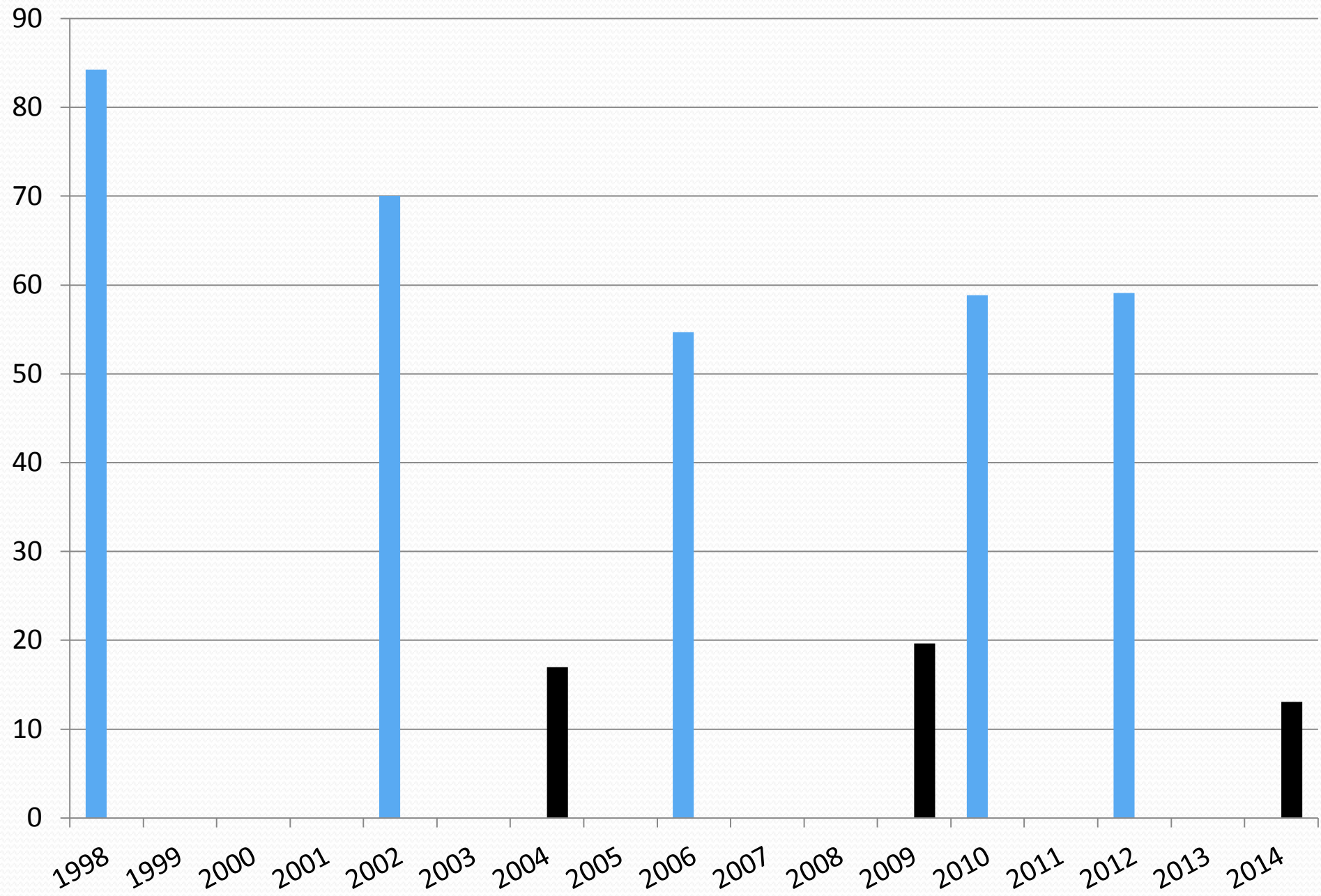
	Prezident	NR SR	VÚC	Obce	EP
1998					
1999					
2000					
2001					
2002					
2003					
2004					
2005					
2006					
2007					
2008					
2009					
2010					
2011					
2012					
2013					
2014					



■ Prezident ■ NR SR ■ VÚC ■ Obce ■ EP



■ NR SR ■ EP



# Volební programy

- Většina stran připravuje zvláštní programy
- Menší rozsah programů
- Propojení domácích a evropských témat
- Kooperace s „evropskými“ politickými stranami

# Volební kampaň

- V porovnání s parlamentními volbami výrazně menší rozsah
- Častá prezentace domácích témat v „evropské“ perspektivě
- Témata:
  - 2004 – okolnosti vstupu do EU („zásluhy“)
  - 2009 – Lisabonská smlouva, integrační trendy
  - 2014 – „ticho po prezidentských volbách“

# Kandidáti

- Vyjádření menšího významu voleb
- **Trendy:**
  - Absence předsedů relevantních stran (výjimka v 2014)
  - Poslanci a členové stranických vedení obsazují čelní pozice
  - Opakovaná kandidatura většiny europoslanců

# Výsledky voleb

- Sledované oblasti:
  - Výsledky vládních a opozičních stran
  - Výsledky mimoparlamentních stran
  - Množství neplatných hlasů

# Volby do EP 2004

Strana	Počet hlasů	Hlasy (v %)	Mandáty
SDKÚ	119 954	17,09	3
HZDS	119 582	17,04	3
SMER	118 535	16,89	3
KDH	113 655	16,19	3
SMK	92 927	13,24	2
ANO	32 653	4,65	-
KSS	31 908	4,54	-
SF	22 804	3,25	-
SNS-PSNS	14 150	2,01	-
HZD-LÚ	11 914	1,69	-
OKS	7 060	1	-
Ostatní	16 453	2,32	-

# Volby do EP 2004

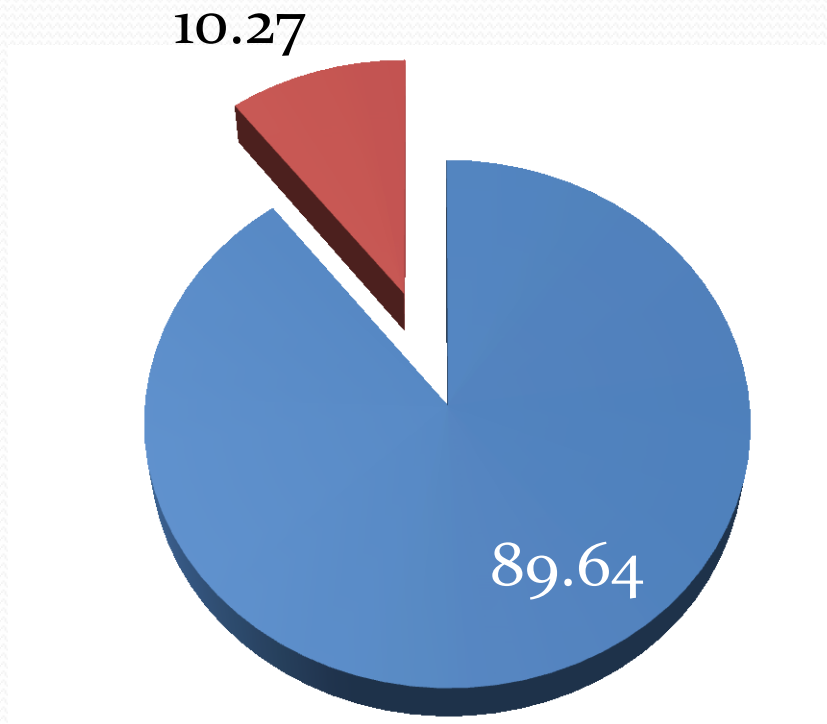
Strana	Hlasy (%)	V / O	NR SR 2002	Rozdíl
SDKÚ	17,09	V	15,09	+ 2
HZDS	17,04	O	19,5	- 2,46
SMER	16,89	O	13,46	+ 3,43
KDH	16,19	V	8,25	+ 7,94
SMK	13,24	V	11,16	+ 2,08
ANO	4,65	V	8,01	- 3,36
KSS	4,54	O	6,32	- 1,78



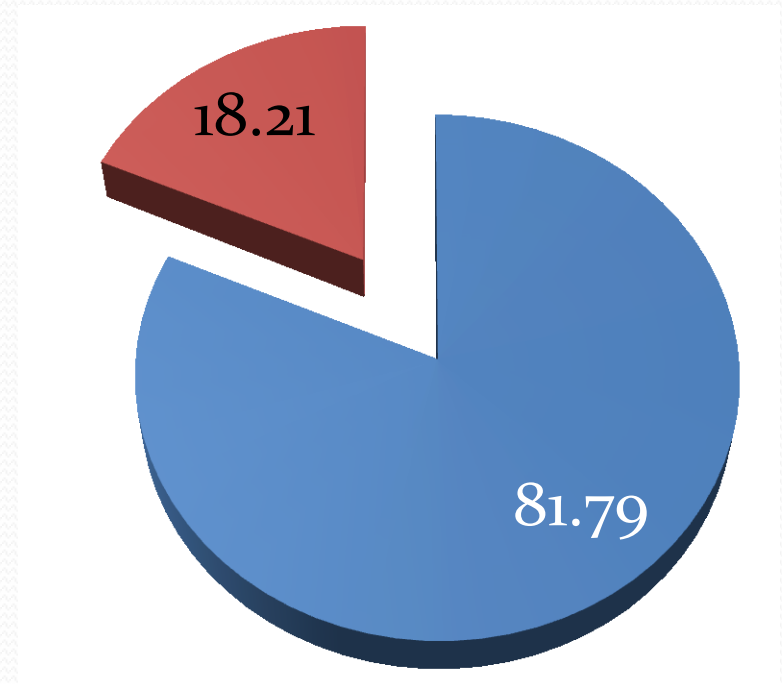
# Volby do EP 2004

Strany	Hlasy (%)	NR SR 2002	Rozdíl
Vládní	51,17	42,51	+ 8,66
Opoziční	38,47	39,28	- 0,81
Mimoparl.	10,27	18,21	- 7,94

# Volby do EP 2004 – Volby do NR SR 2002



■ NR SR ■ Mimoparl.



■ NR SR ■ Mimoparl.

# Neplatné hlasy

Volby	Podíl neplatných hlasů
VÚC 2001	5,71
NR SR 2002	1,2
Obce 2002	3,67
EP 2004	1,65
Prezident 2004	1,41

# Volby do EP 2009

Strana	Počet hlasů	Hlasy (v %)	Mandáty
SMER-SD	264 722	32,01	5
SDKÚ-DS	140 426	16,98	2
SMK	93 750	11,33	2
KDH	89 905	10,87	2
ĽS-HZDS	74 241	8,97	1
SNS	45 960	5,55	1
SaS	39 016	4,71	-
SZ	17 482	2,11	-
KDS-OKS	17 409	2,1	-
KSS	13 643	1,65	-
SF	13 063	1,57	-
Ostatní	17 165	2,06	-

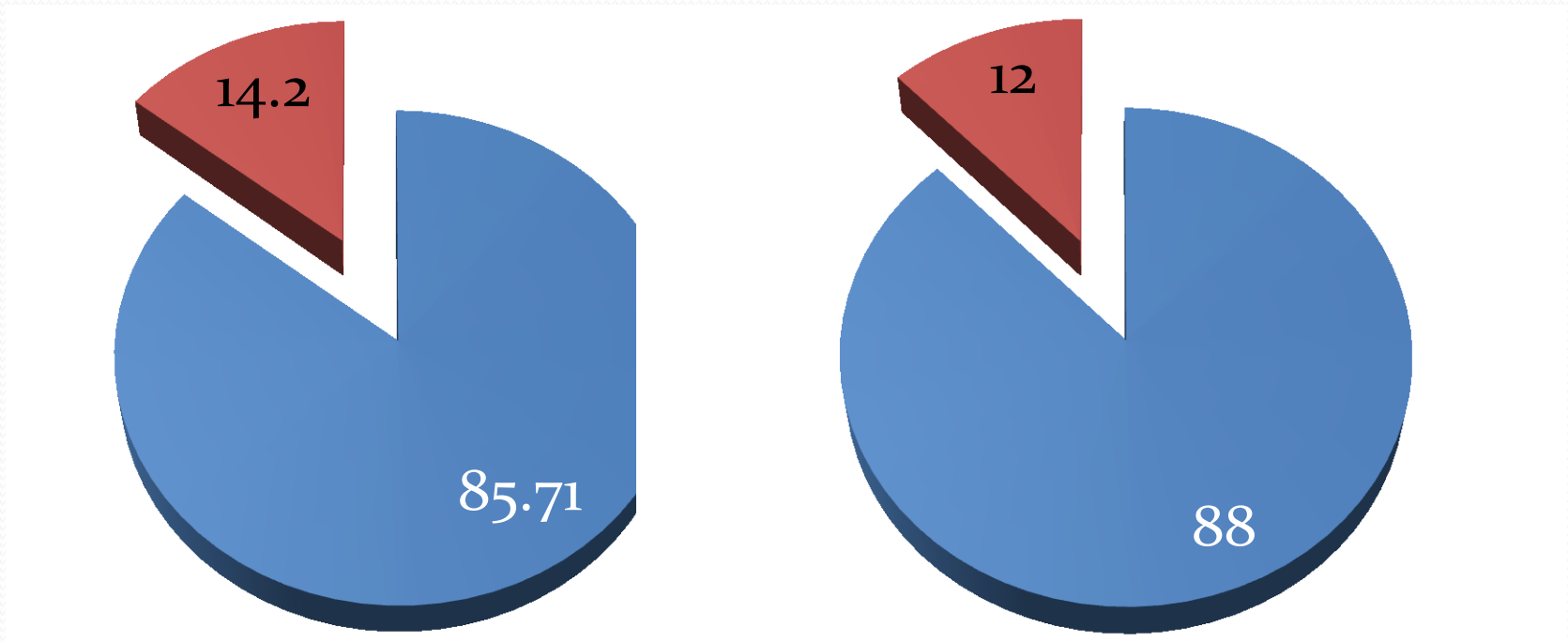
# Volby do EP 2009

Strana	Hlasy (%)	V / O	NR SR 2006	Rozdíl
SMER-SD	32,01	V	29,14	+ 2,87
SDKÚ-DS	16,98	O	18,35	- 1,37
SMK	11,33	O	11,68	- 0,35
KDH	10,87	O	8,31	+ 2,56
ĽS-HZDS	8,97	V	8,79	+ 0,18
SNS	5,55	V	11,73	- 6,18

# Volby do EP 2009

Strany	Hlasy (%)	NR SR 2006	Rozdíl
Vládní	46,53	49,66	- 3,13
Opoziční	39,18	38,34	+ 0,84
Mimoparl.	14,2	12	+ 2,2

# Volby do EP 2009 – Volby do NR SR 2006



■ NR SR ■ Mimoparl.

■ NR SR ■ Mimoparl.

# Neplatné hlasy

Volby	Podíl neplatných hlasů
NR SR 2006	1,3
Obce 2006	3,44
VÚC 2009	3,8
EP 2009	3,02
Prezident 2009	0,91
NR SR 2010	1,37



# Volby do EP 2014

Strana	Počet hlasů	Hlasy (v %)	Mandáty
SMER-SD	135 089	24,09	4
KDH	74 108	13,21	2
SDKÚ-DS	43 467	7,75	2
OĽaNO	41 829	7,46	1
NOVA, KDS, OKS	38 316	6,83	1
SaS	37 376	6,66	1
SMK	36 629	6,53	1
Most-Híd	32 708	5,83	1
TIP	20 730	3,69	-
SNS	20 244	3,61	-
ĽSNS	9 749	1,73	-
PaS	9 322	1,66	-
Ostatní	61 036	10,79	-

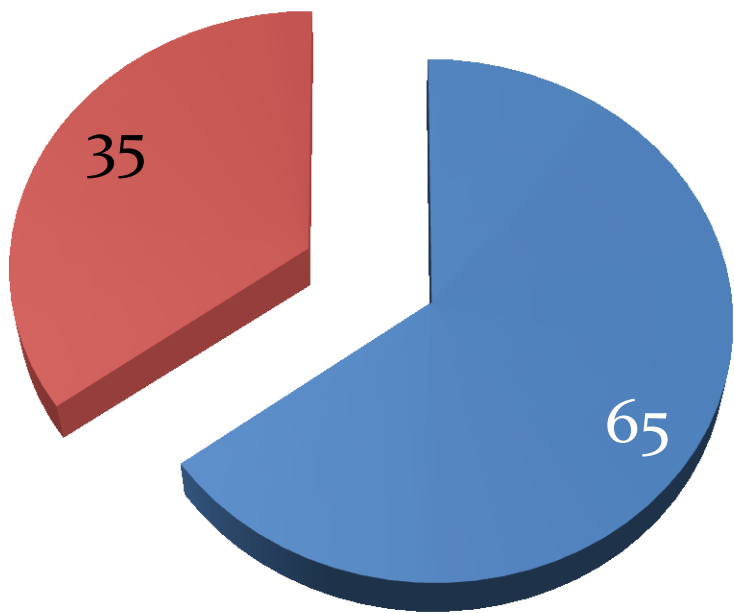
# Volby do EP 2014

Strana	Hlasy (%)	V / O	NR SR 2012	Rozdíl
SMER-SD	24,09	V	44,41	-20,32
KDH	13,21	O	8,82	+ 4,39
SDKÚ-DS	7,75	O	6,09	+ 1,66
OLaNO	7,46	O	8,55	-1,09
SaS	6,66	O	5,88	+ 0,78
Most-Híd	5,83	O	6,89	-1,06

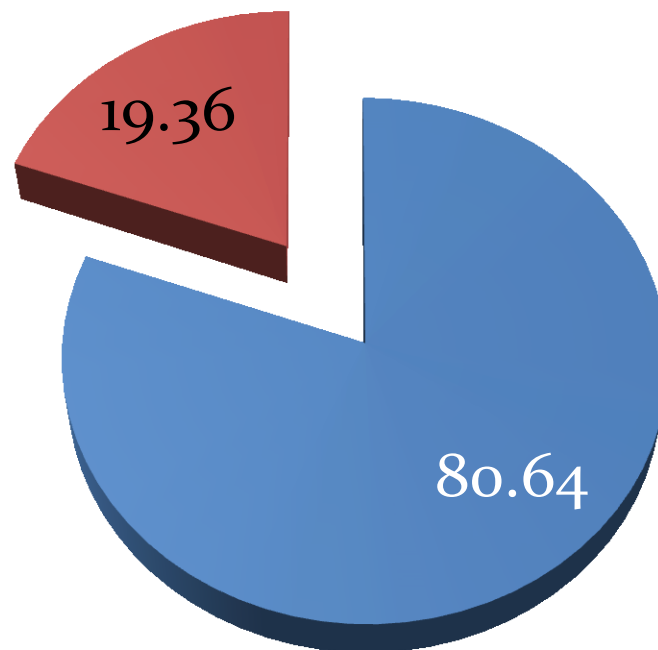
# Volby do EP 2014

Strany	Hlasy (%)	NR SR 2012	Rozdíl
Vládní	24,09	44,41	- 20,32
Opoziční	40,91	36,23	+ 4,68
Mimoparl.	35	19,36	+ 15,64

# Volby do EP 2014 – Volby do NR SR 2012



■ NR SR ■ Mimoparl.



■ NR SR ■ Mimoparl.

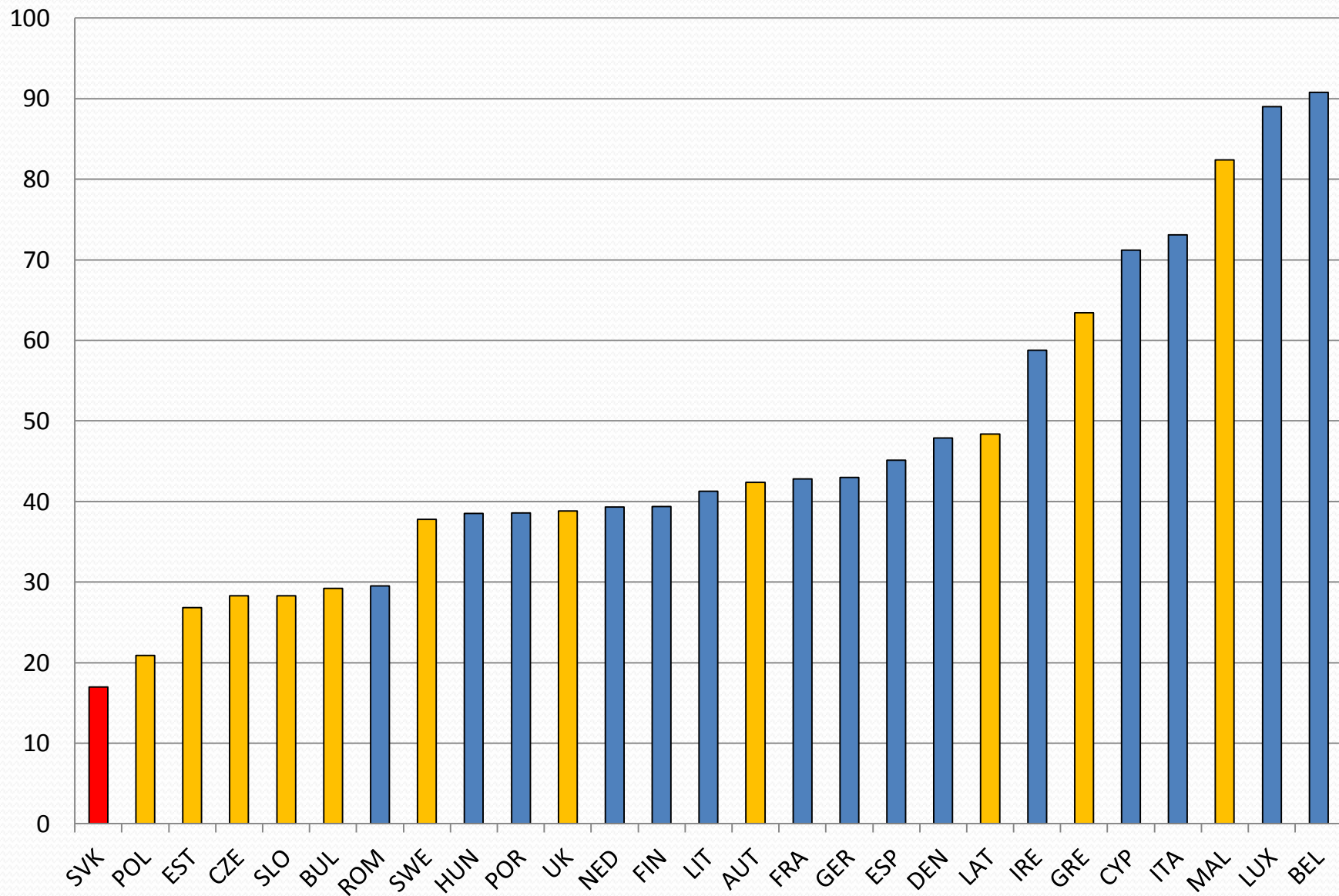
# Neplatné hlasy

Volby	Podíl neplatných hlasů
NR SR 2012	1,64
VÚC 2013	2,87
Prezident 2014	0,74
EP 2014	2,66
Obce 2014	2,49

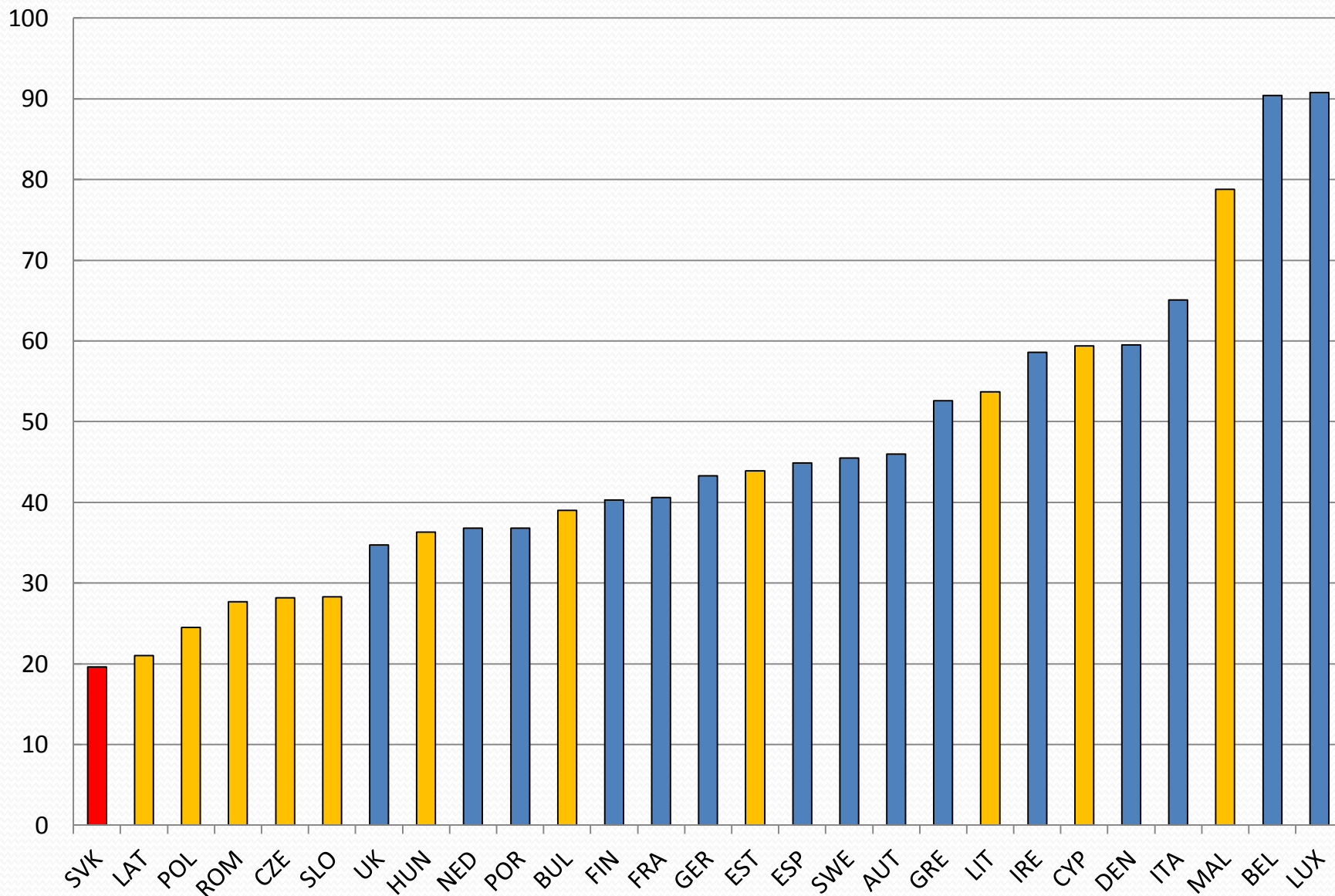
# Druhořadé volby

- Menší význam voleb:
  - Voliči – účast
  - Strany – kampaň, programy
- Výsledky jako kontrola primární úrovně?
- Pozice mimoparlamentních stran
- Podíl neplatných hlasů
- Volební účast jako faktor deformující ostatní prvky

# Volby do EP 2004 – účast v EU



# Volby do EP 2009 – účast v EU





# Volby do EP 2014 – účast v EU

