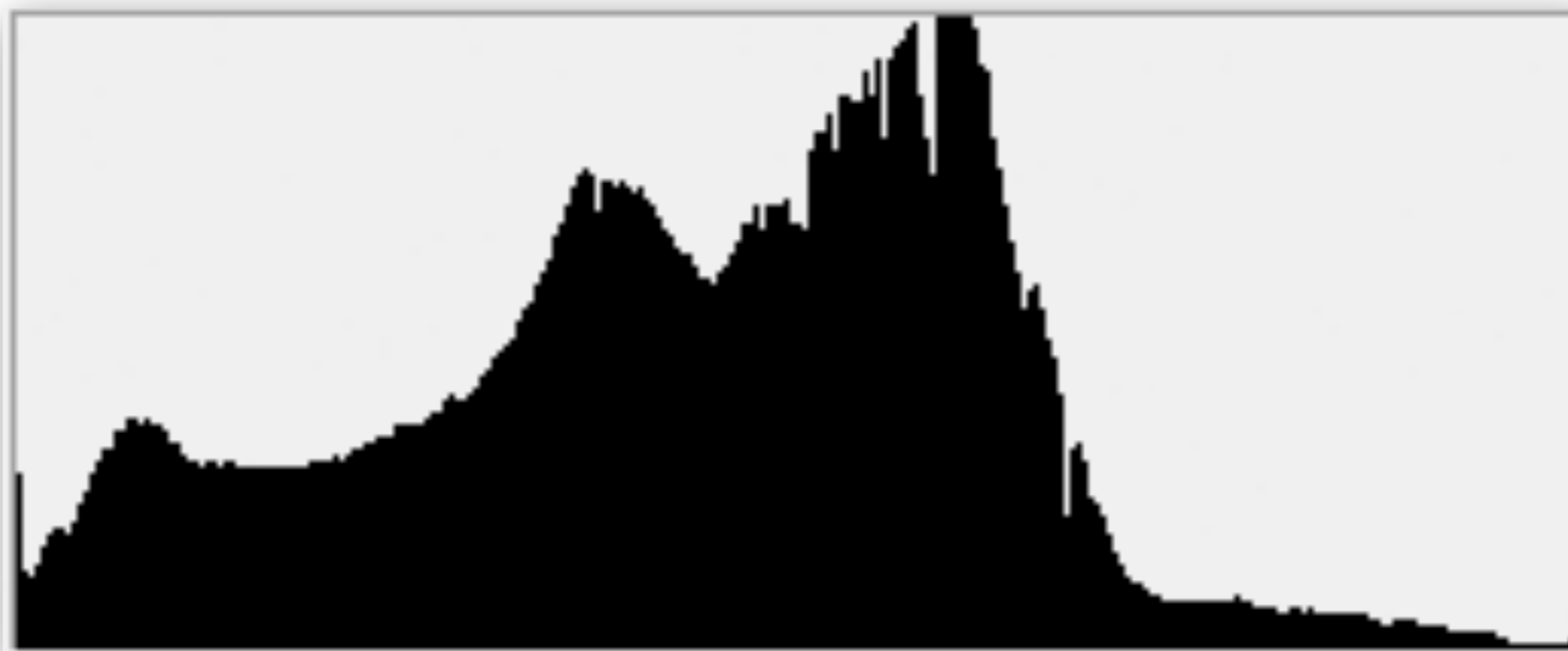


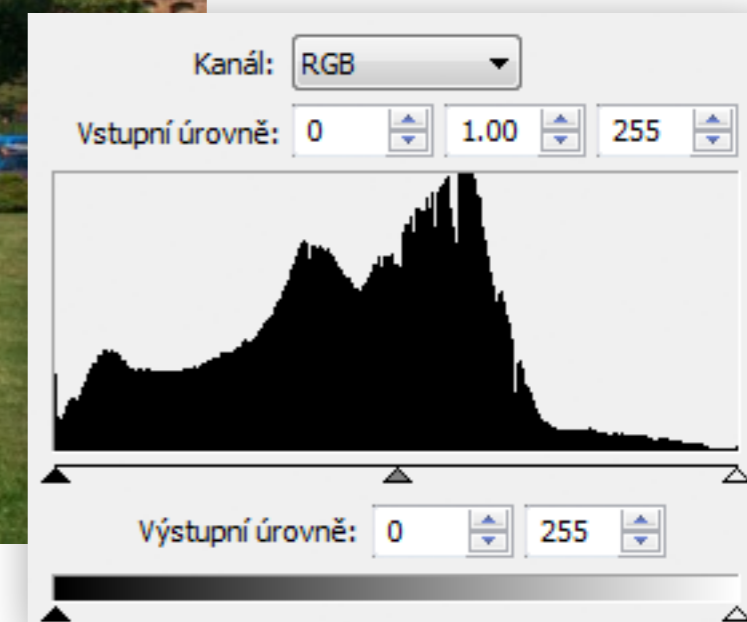
tmavé tóny

střední šedá

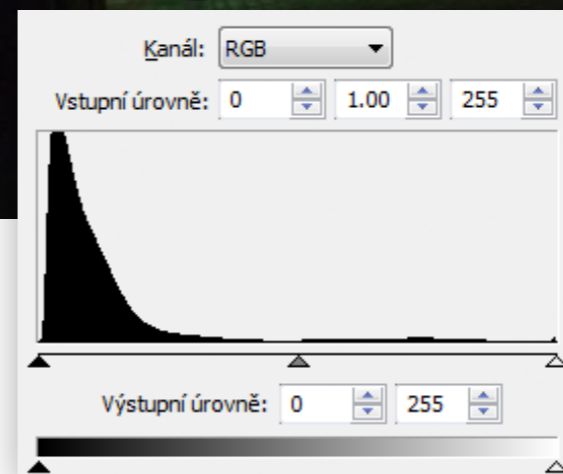
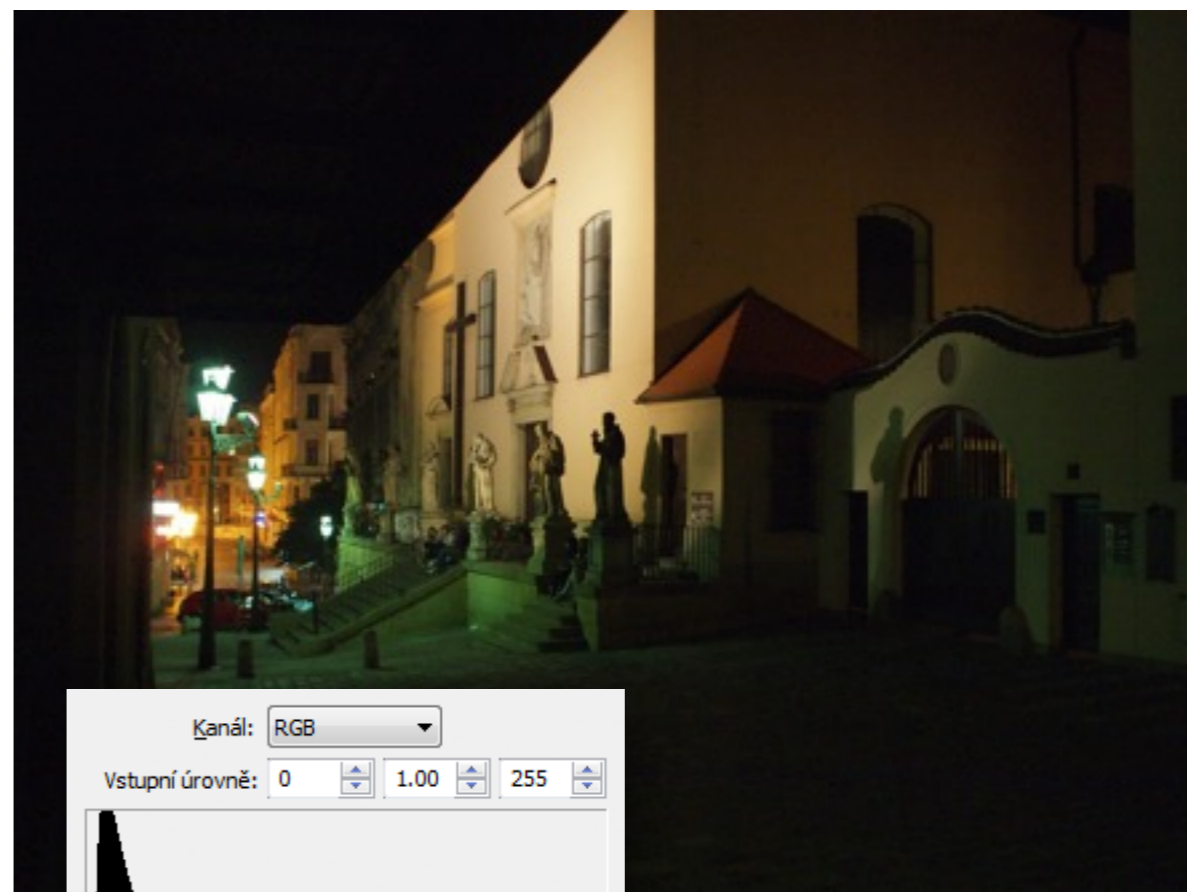
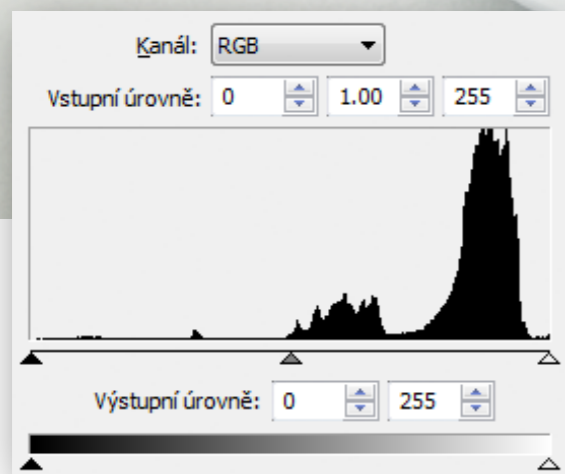
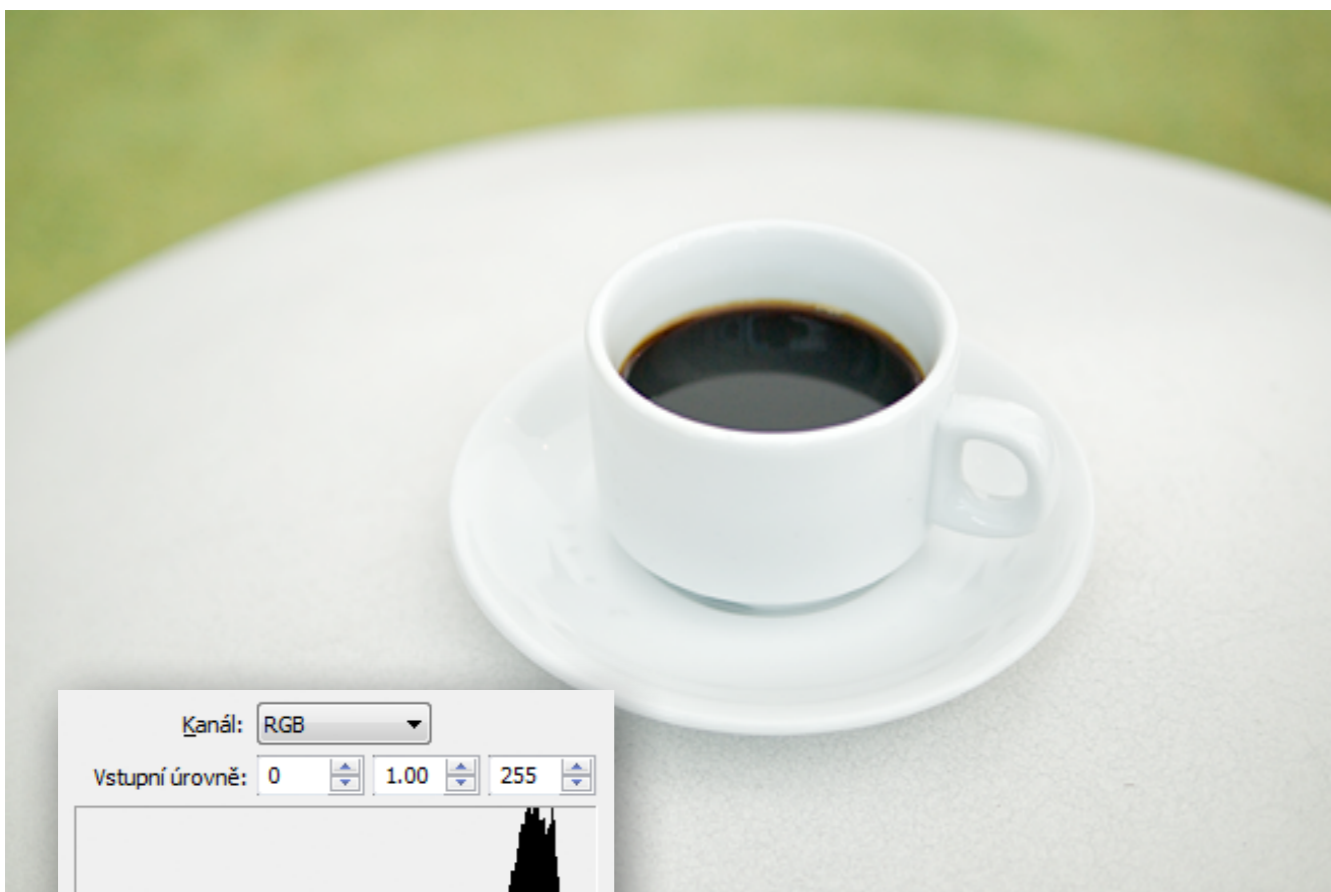
nejvyšší jasy

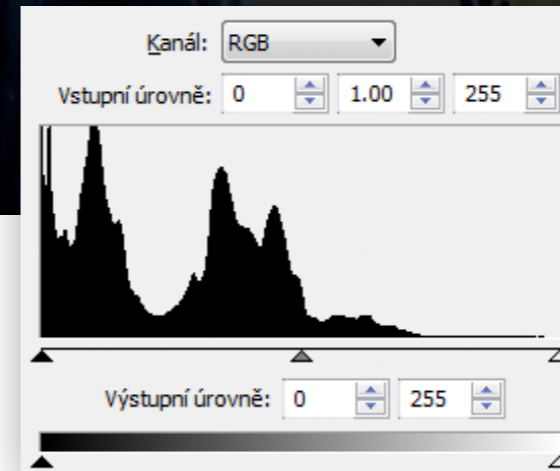
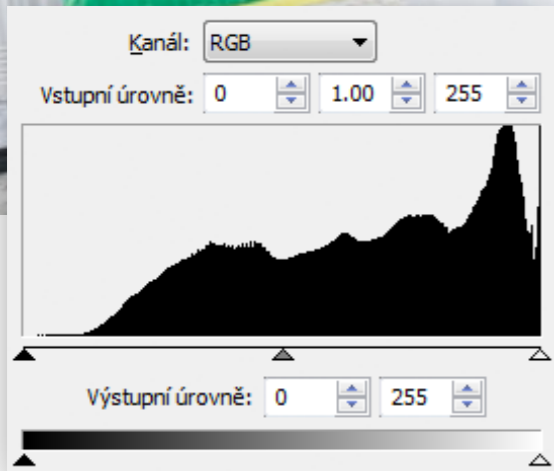


celkový rozsah zaznamenaných jasů

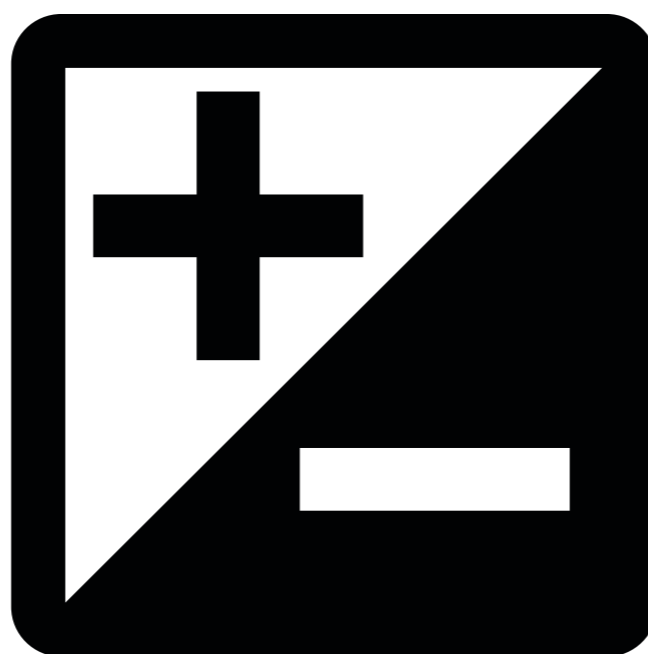














bez korekce



+1,3 EV

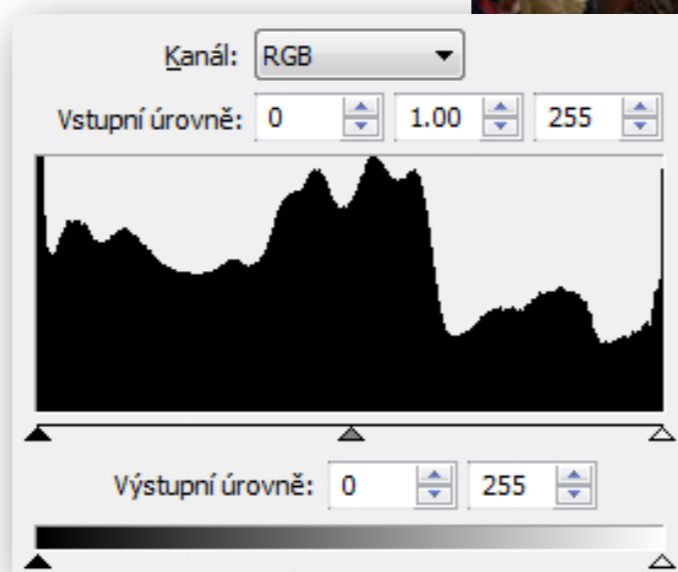




bez korekce



-2 EV







## Barvu předmětu určuje

- barva dopadajícího světla
- odrazivost předmětu

## Graf teploty dopadajícího světla

teplé světlo

normální (bílý, denní) světlo

studené světlo







přizpůsobí vnímání



reprodukuje přesnou barvu













**RAW...**