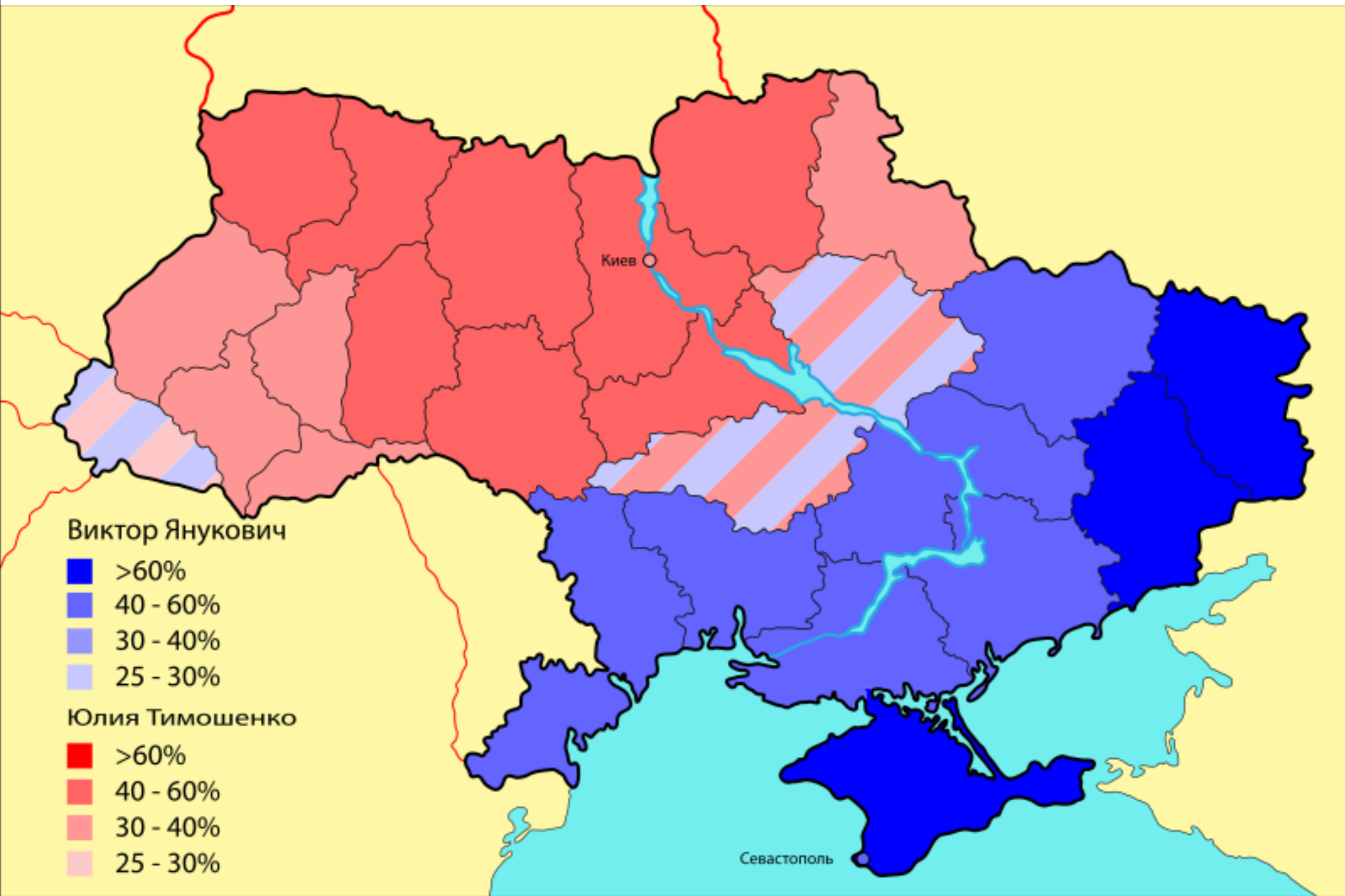


Úvod do úvodu

POL 248



„Mapped politics“

Pozícia volebnej geografie

- politická geografia
- sociológia
- geografia
- politológia (volebné štúdia)

Počiatky

- **André Siegfried**, 1913: Tableau politique de la France de l'ouest sous la troisième république. 102 cartes et croquis, 1 carte hors texte
- **Carl Sauer**, 1918: Geography and the Gerrymander

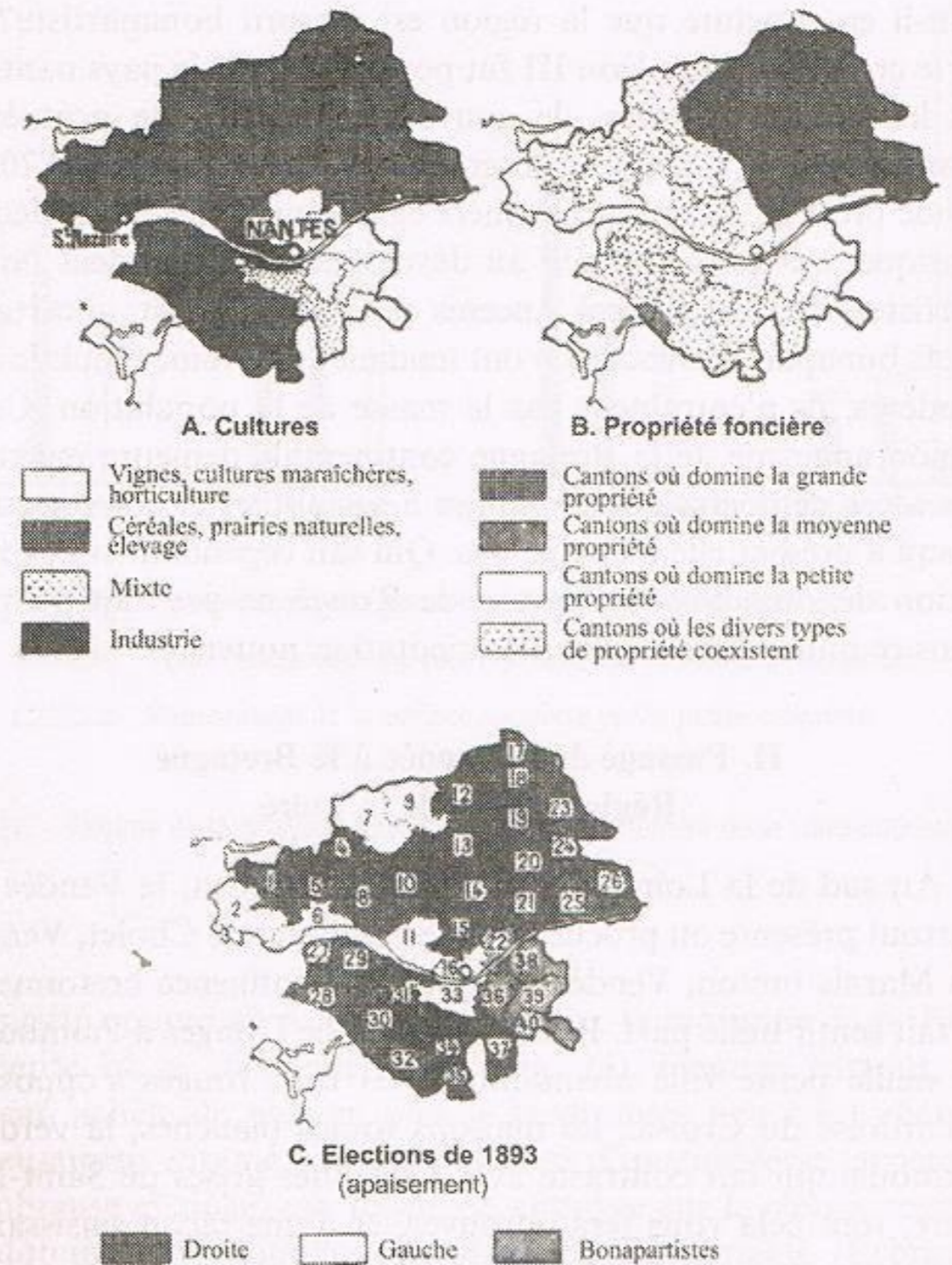


Fig. 22. – Géographie économique et politique du département de la Loire-Inférieure

1. Herbignac. – 2. Guérande. – 3. Le Croisic. – 4. St-Gildas. – 5. Pontchâteau. – 6. St-Nazaire. – 7. St-Nicolas-de Redon. – 8. Savenay. – 9. Guéméné. – 10. Blain. – 11. St-Etienne. – 12. Derval. – 13. Nozay. – 14. Nort. – 15. La Chapelle-s.-Erdre. – 16. Nantes. – 17. Rougé. – 18. Châteaubriant. – 19. Moisdon. – 20. Riaillé. – 21. Ligné. – 22. Carquefou. – 23. St-Julien. – 24. St-Mars. – 25. Ancenis. – 26. Varades. – 27. Paimbœuf. – 28. Pornic. – 29. St-Père-en-Retz. – 30. Bourgneuf-en-Retz. – 31. Le Pellerin. – 32. Machecoul. – 33. Bouaye. – 34. St-Philbert. – 35. Legé. – 36. Vertou. – 37. Aigrefeuille. – 38. Loroux. – 39. Vallet. – 40. Clisson.

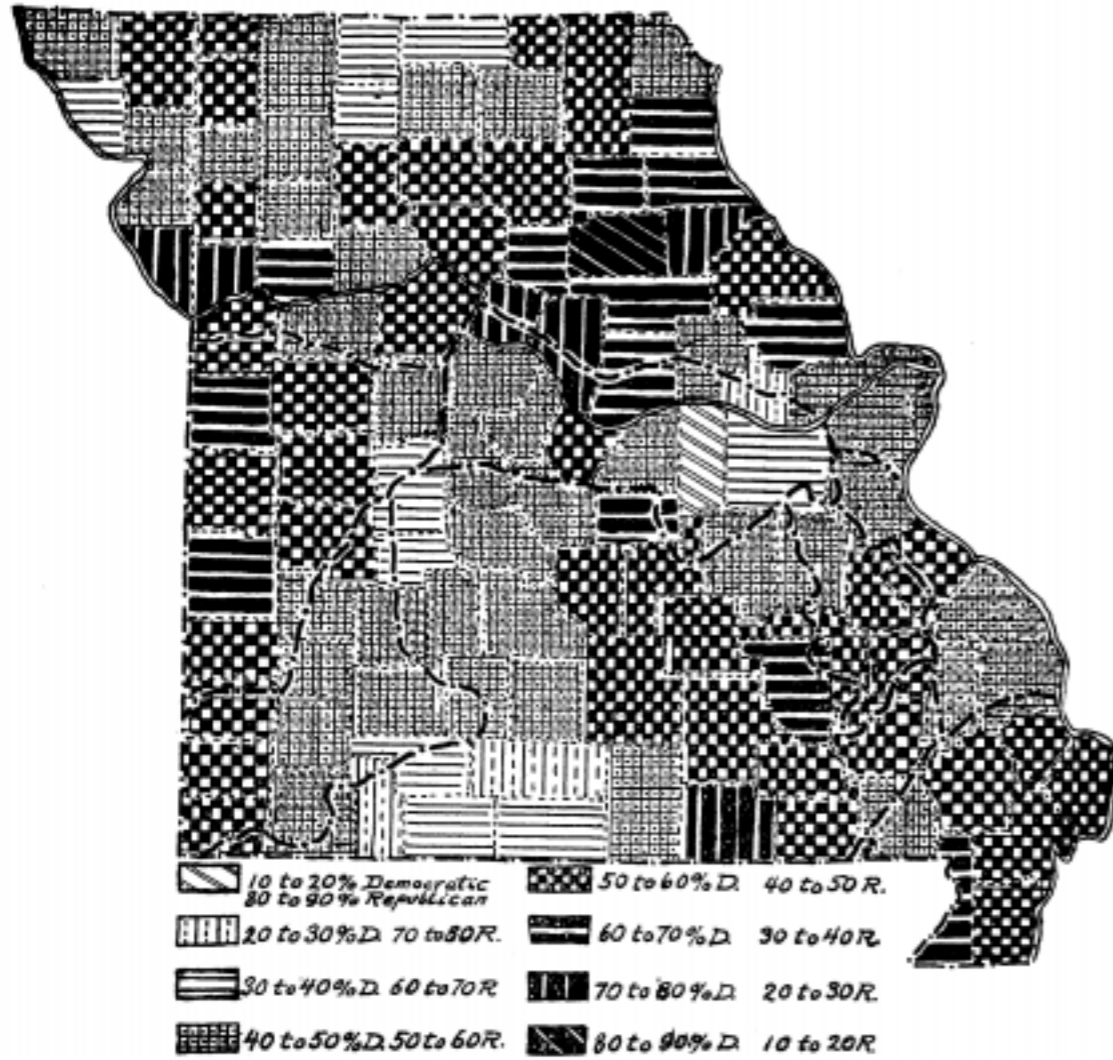


FIG. 2. DISTRIBUTION OF DEMOCRATIC AND REPUBLICAN VOTE IN MISSOURI
Based on vote for governor in 1916



FIG. 3. CONGRESSIONAL DISTRICTS IN MISSOURI

Témy vo volebnej geografii

- **Dictionary of Human Geography, 2001:**

- organizácia volieb
- diferenciácia volebných výsledkov v priestore
- miestne faktory
- vplyv výsledkov na reprezentativitu
- priestorové rozdelenie moci a politik

- **Revitalizing Electoral Geography:**

- vote studies
- electoral systems
- redistricting
- education

Organizácia volieb

- Redistricting
- Gerrymandering
- Malapportionment

Gerrymandering, explained

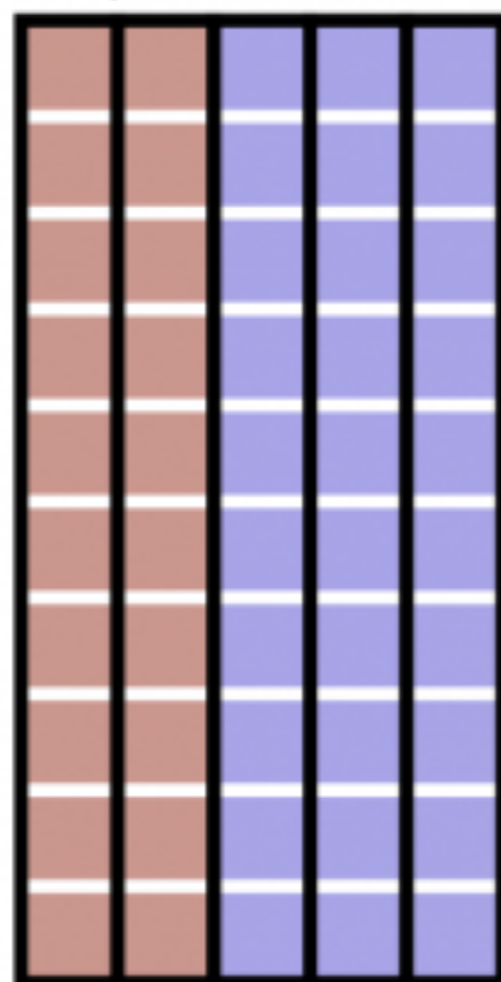
Three different ways to divide 50 people into five districts

50
people



**60% blue,
40% red**

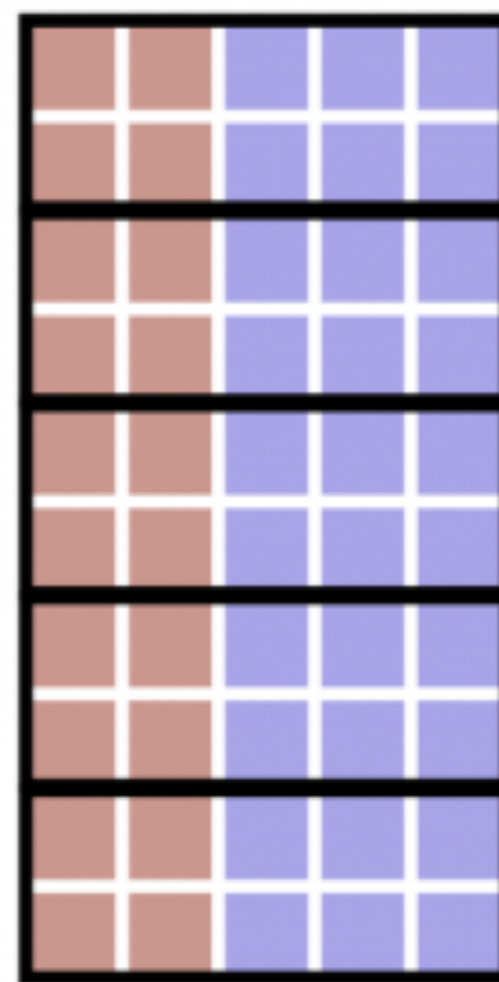
1. Perfect
representation



**3 blue districts,
2 red districts**

BLUE WINS

2. Compact,
but unfair



**5 blue districts,
0 red districts**

BLUE WINS

3. Neither compact
nor fair



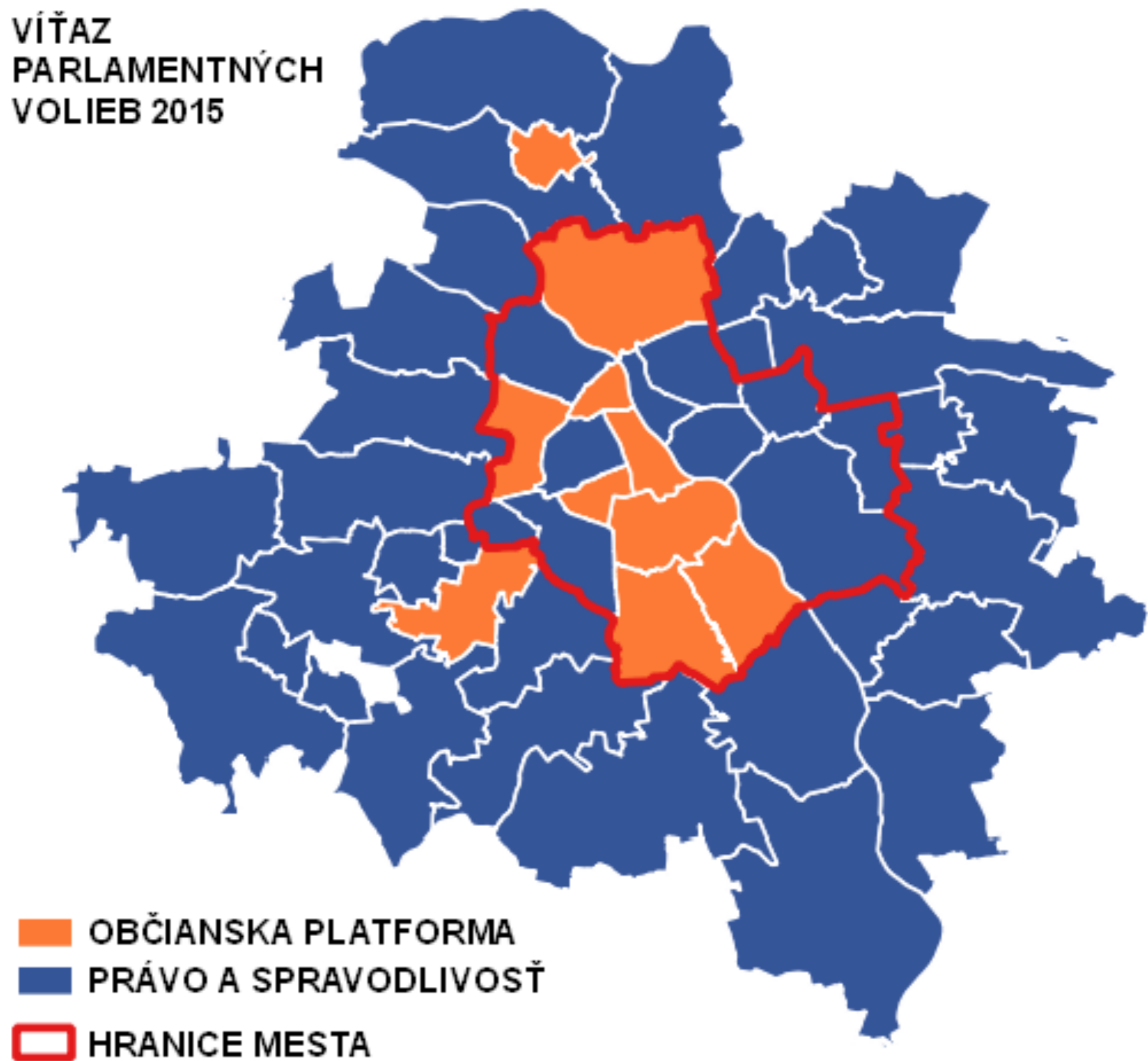
**2 blue districts,
3 red districts**

RED WINS

Gerrymandering

- Cracking
- Packing
- Hijacking
- Kidnapping

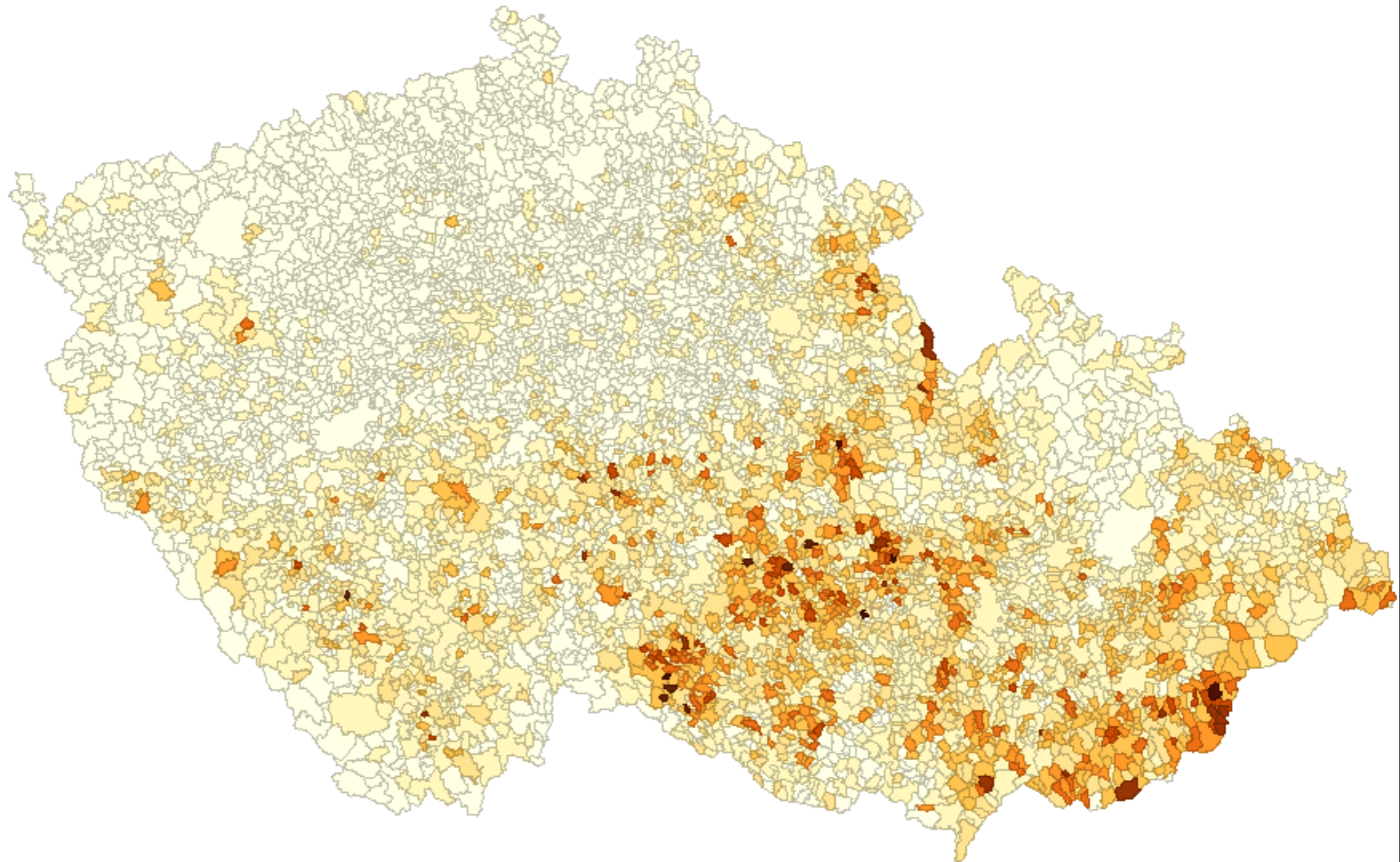
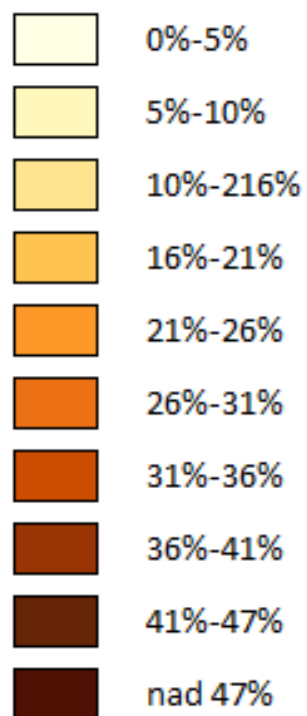
VÍŤAZ
PARLAMENTNÝCH
VOLIEB 2015





Diferenciácia volebných výsledkov v priestore

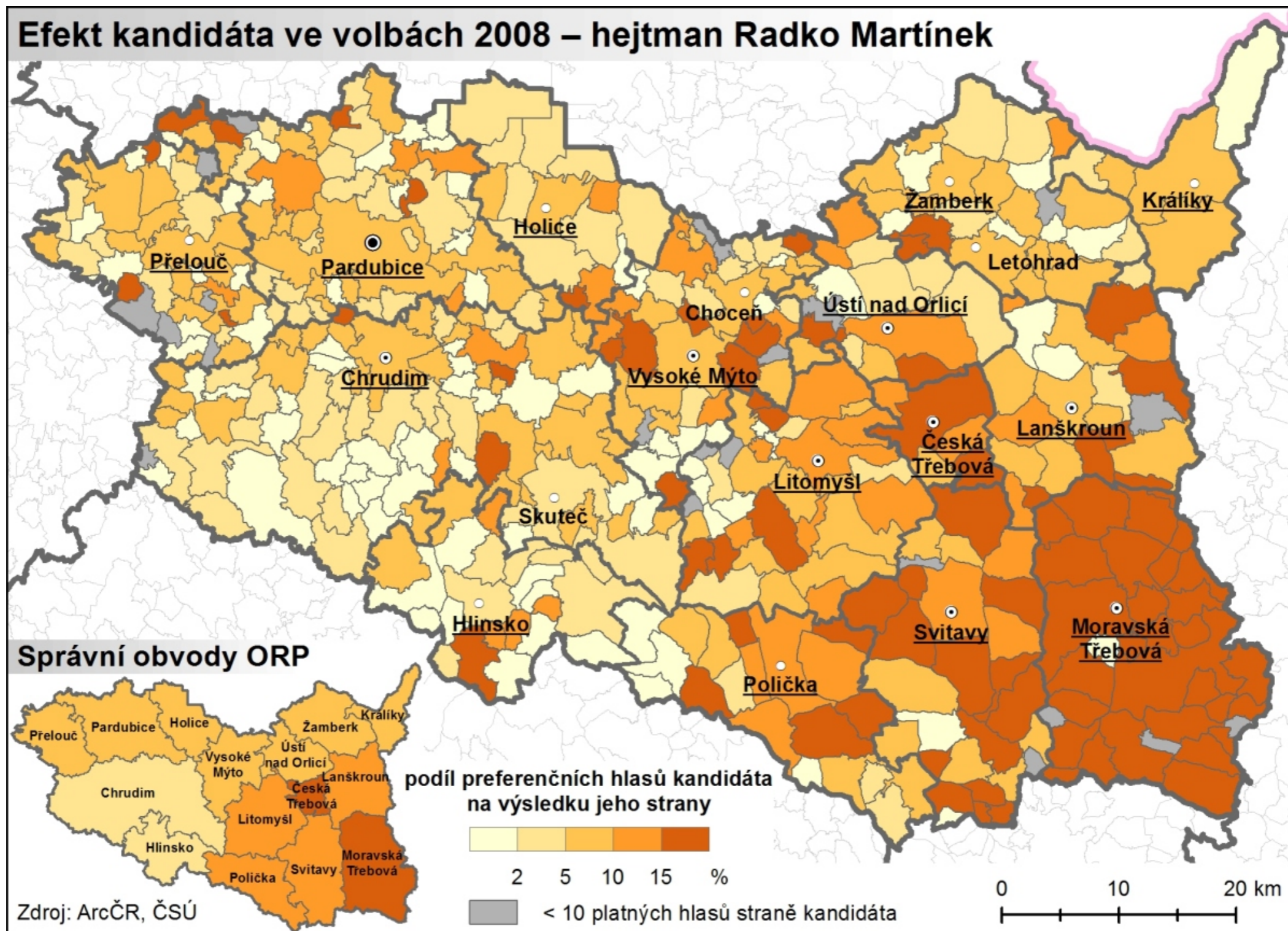
KDU-ČSL v roce 2013



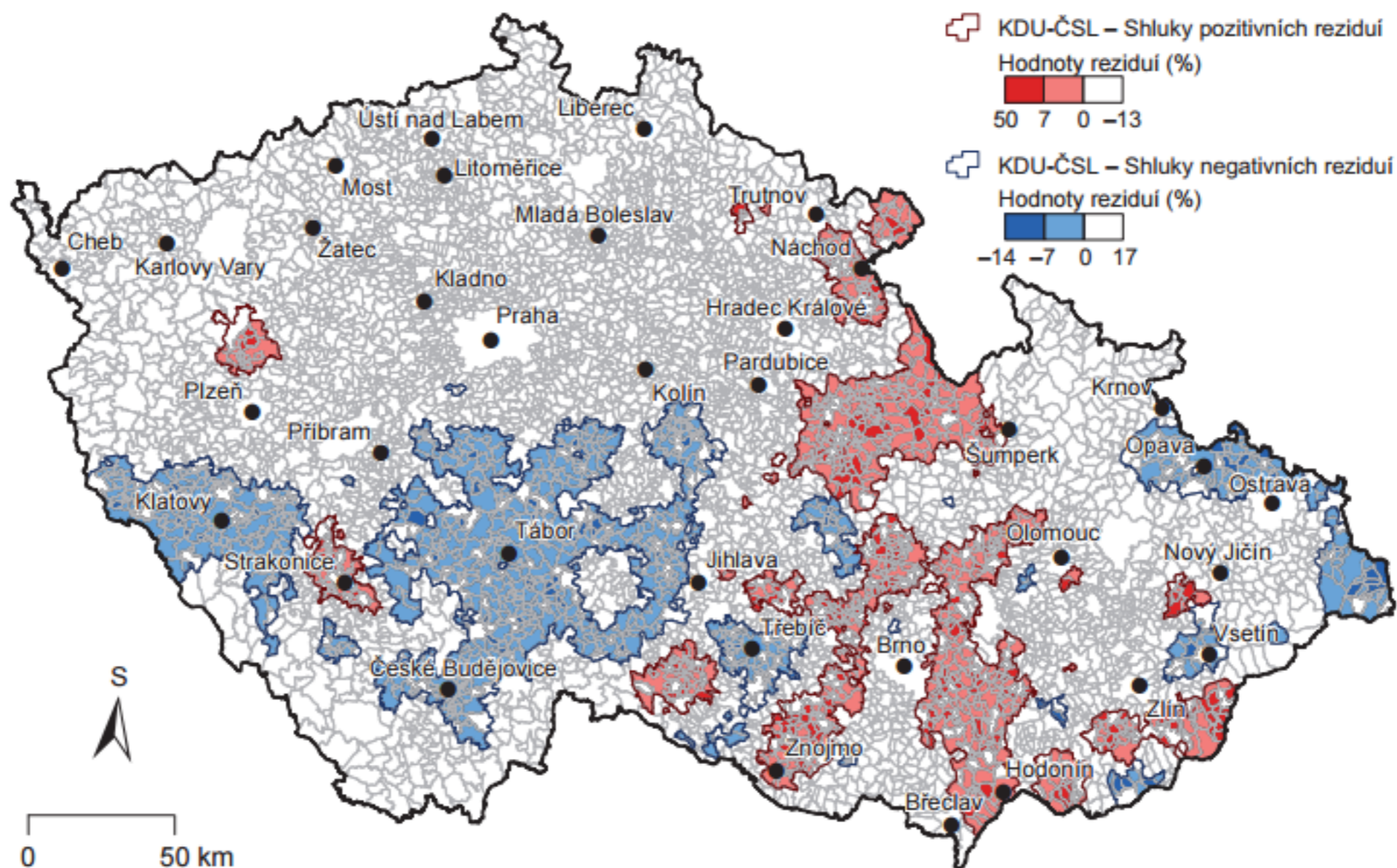
Miestne faktory

- efekt kandidáta
- hlasovanie o spornom bode
- efekt kampane
- susedský efekt

Efekt kandidáta



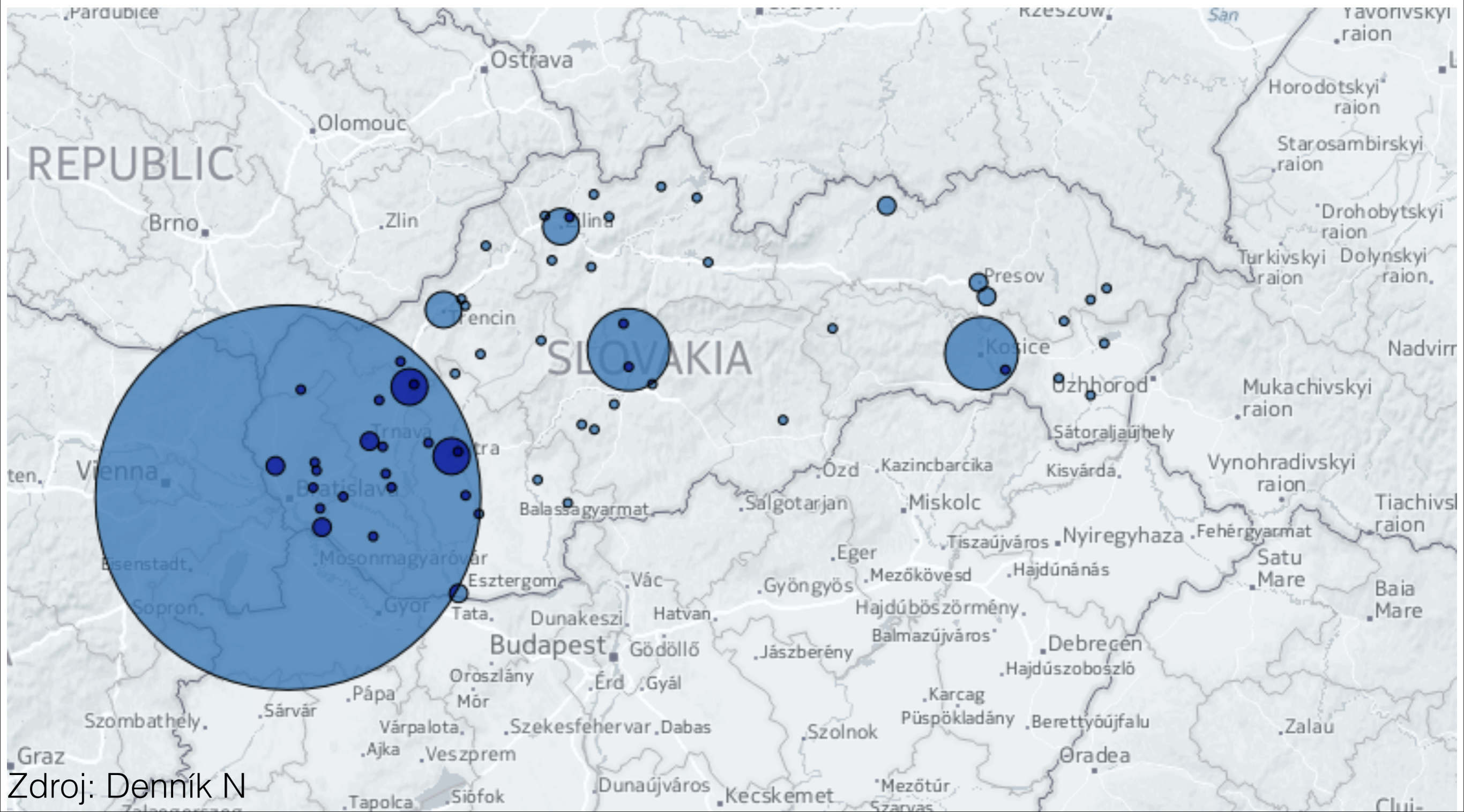
Susedský efekt



Obr. 1 – Shluky pozitivních a negativních reziduí volební podpory KDU-ČSL po očištění od vlivu religiozity, 2010. Zdroj: vlastní výpočty na volebních datech ČSÚ a SLDB2001.

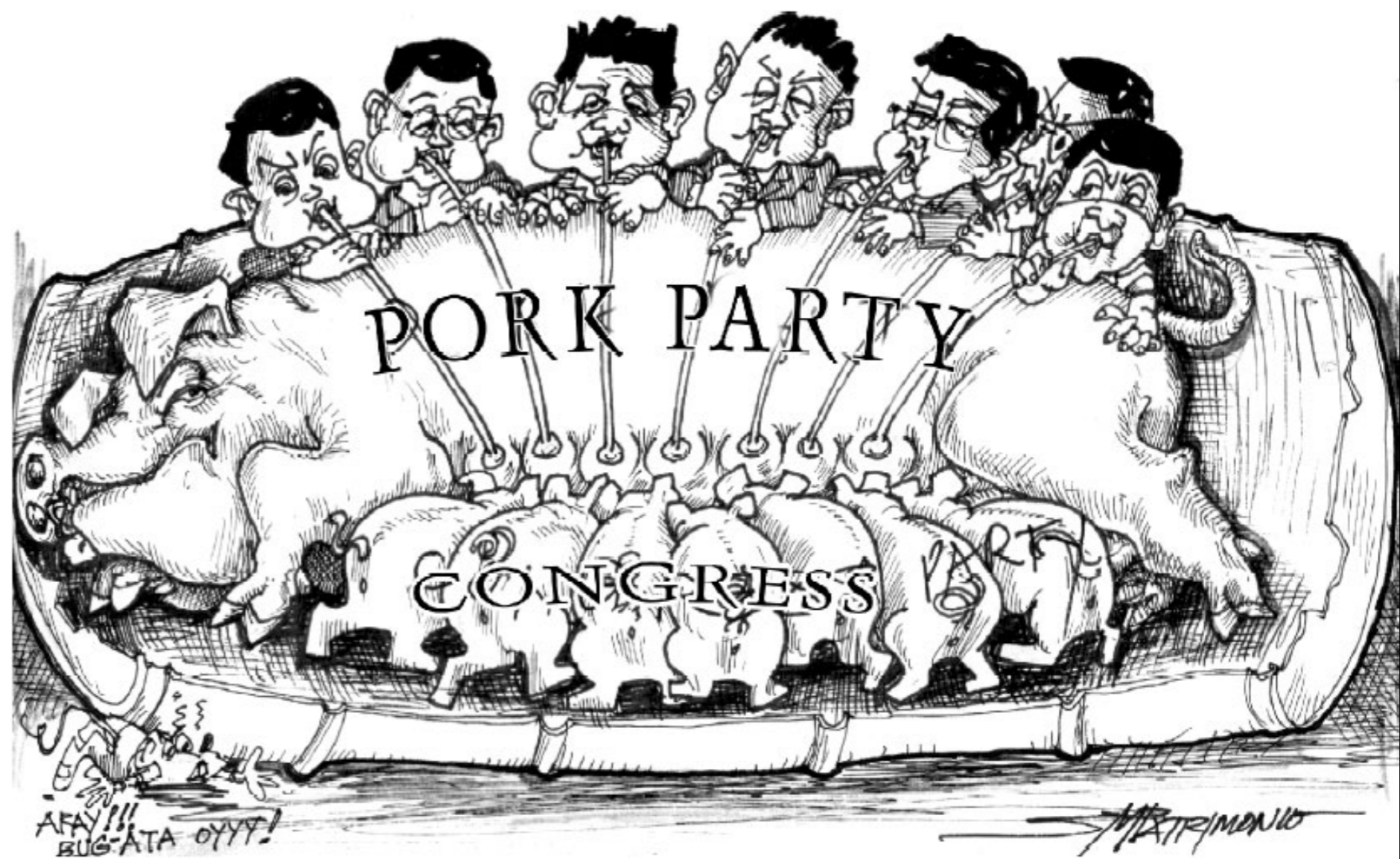
Zdroj: Bernard, Kostecký, Šimon: Existují prostorové kontextové vlivy na volební chování i v relativně ...

Reprezentativita zastúpenia



Priestorové rozloženie moci

- Pork barrel

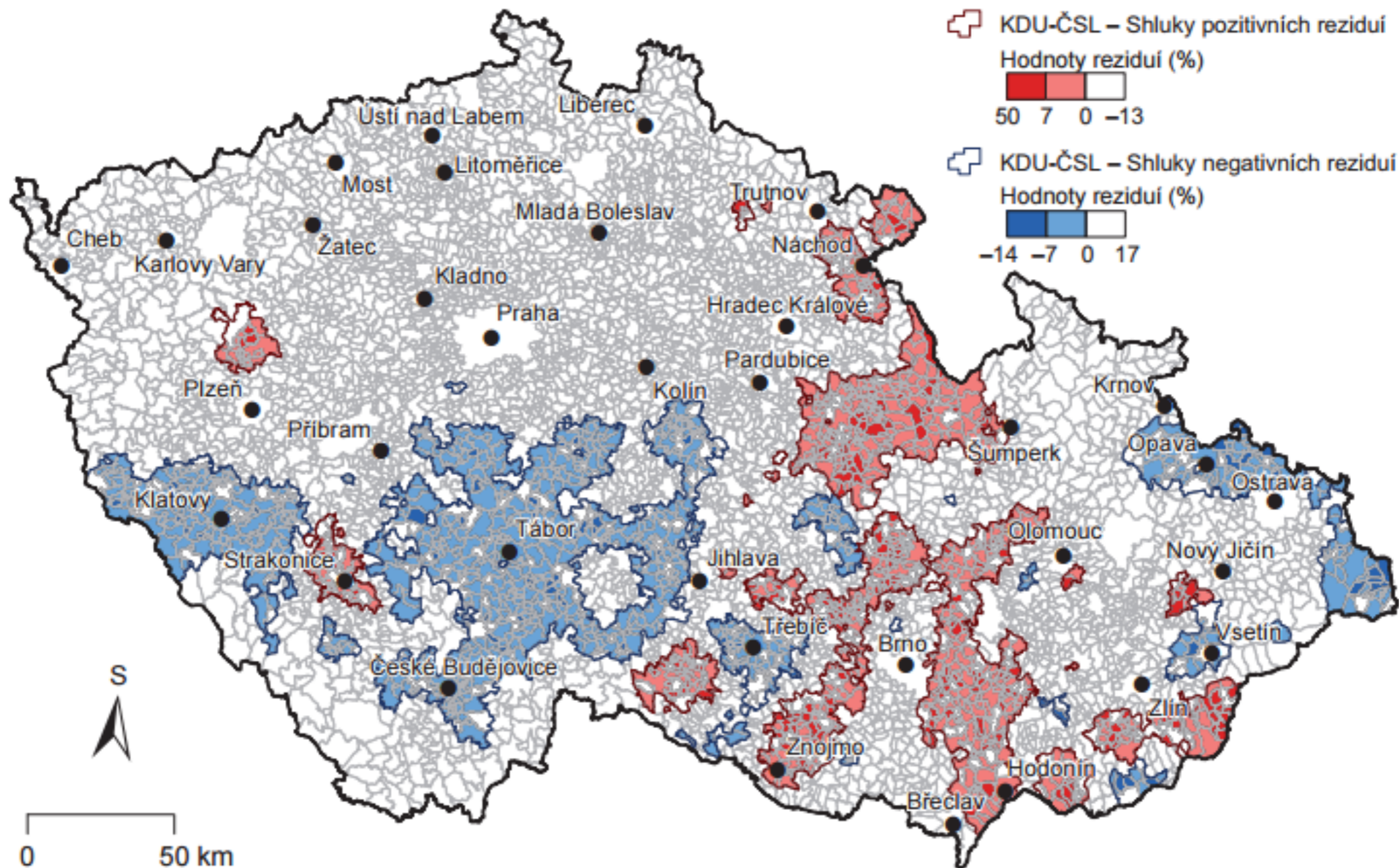


Prístupy vo volebnej geografii

- kontextuálny a kompozitný
 - konfliktné línie, dealignment, ecological fallacy
- kartografická analýza
- systémový prístup
 - pork barrel
- world systems
- historický prístup
- spatial analysis
- political economy
- post-structuralism
- "identity and place"

Zobrazovanie: základné pojmy

- line
- point
- polygon
- iné: bubbles, heatmaps, ...

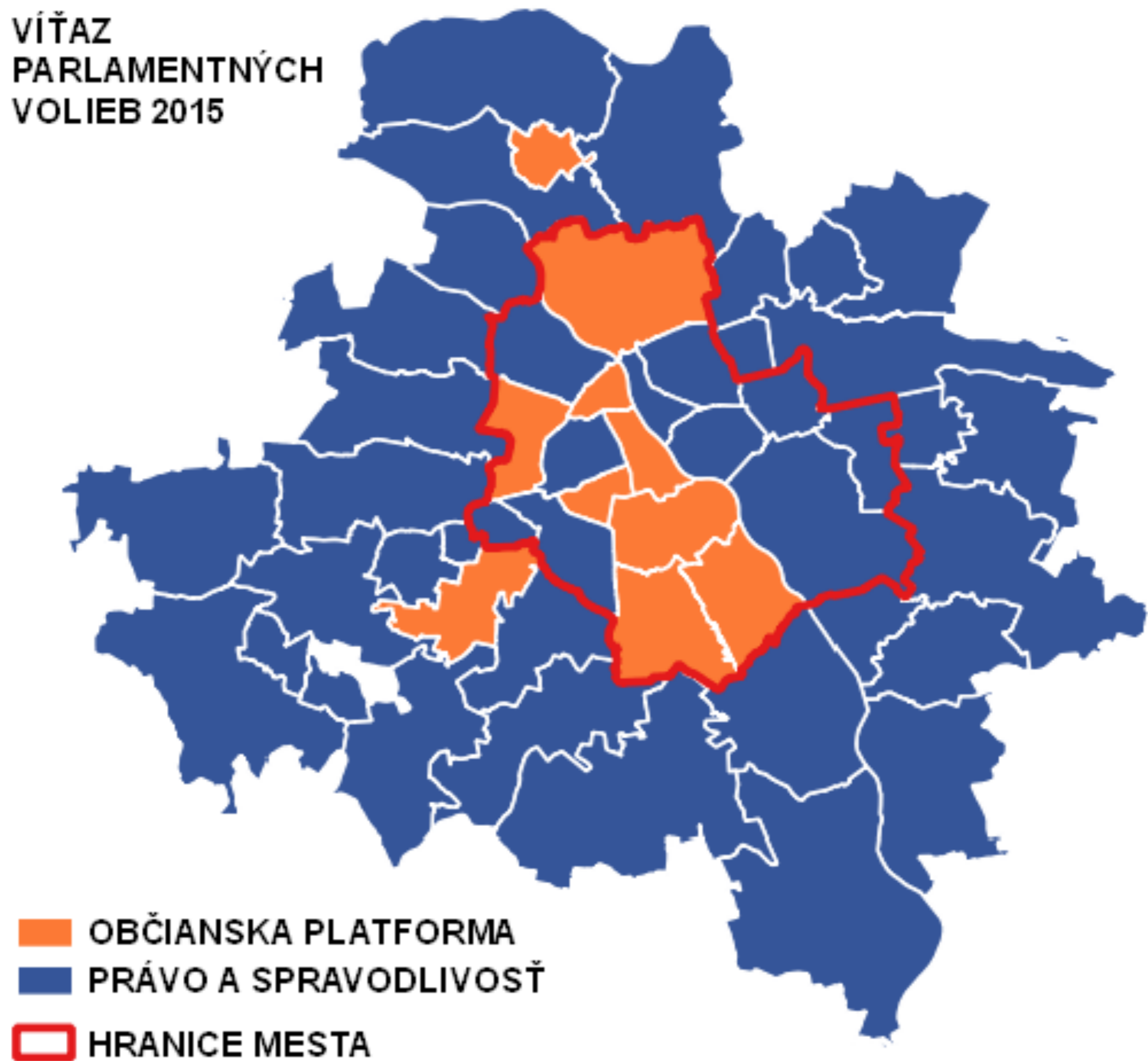


Obr. 1 – Shluky pozitivních a negativních reziduí volební podpory KDU-ČSL po očištění od vlivu religiozity, 2010. Zdroj: vlastní výpočty na volebních datech ČSÚ a SLDB2001.

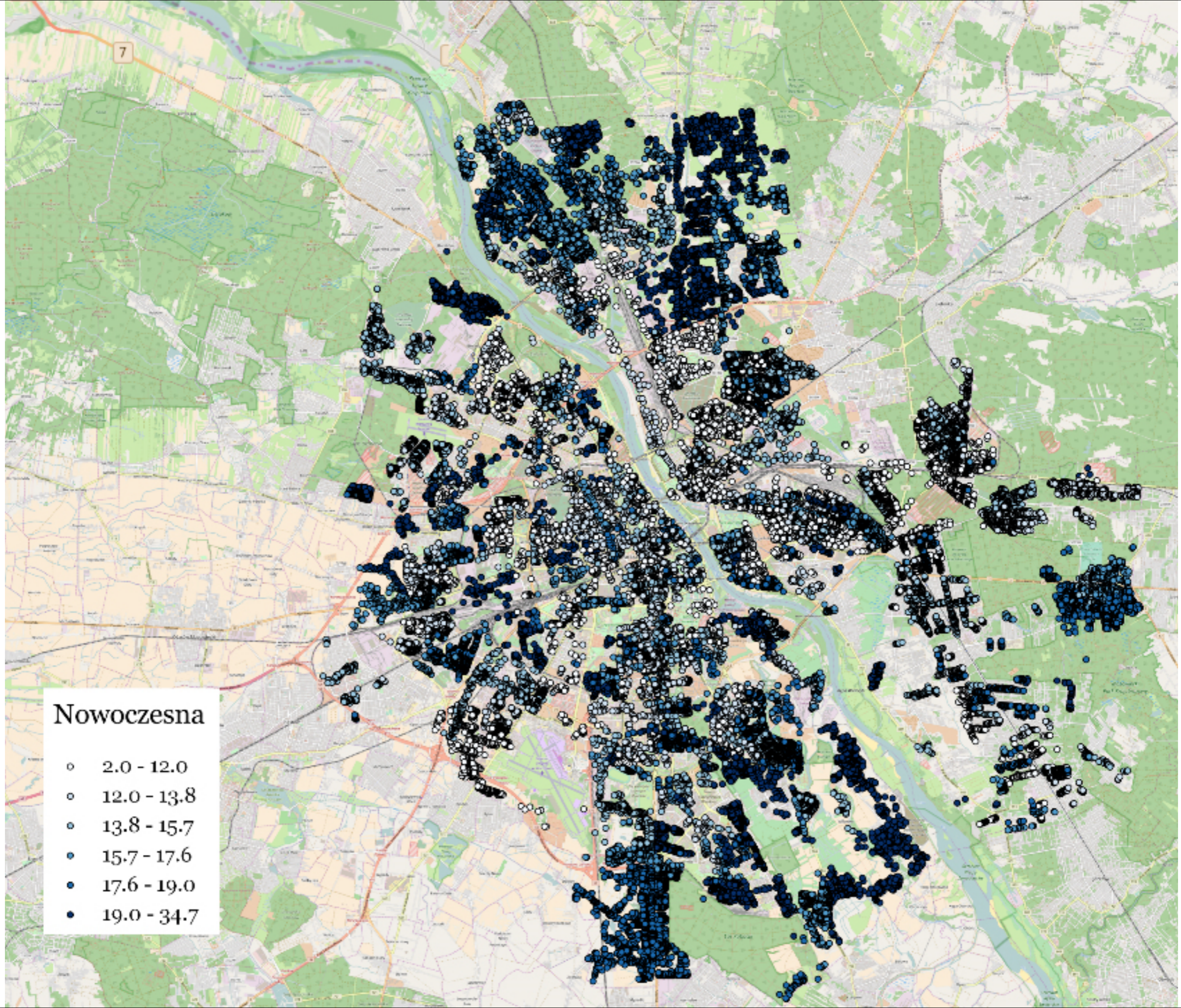


© 2009 www.outline-world-map.com

VÍŤAZ
PARLAMENTNÝCH
VOLIEB 2015

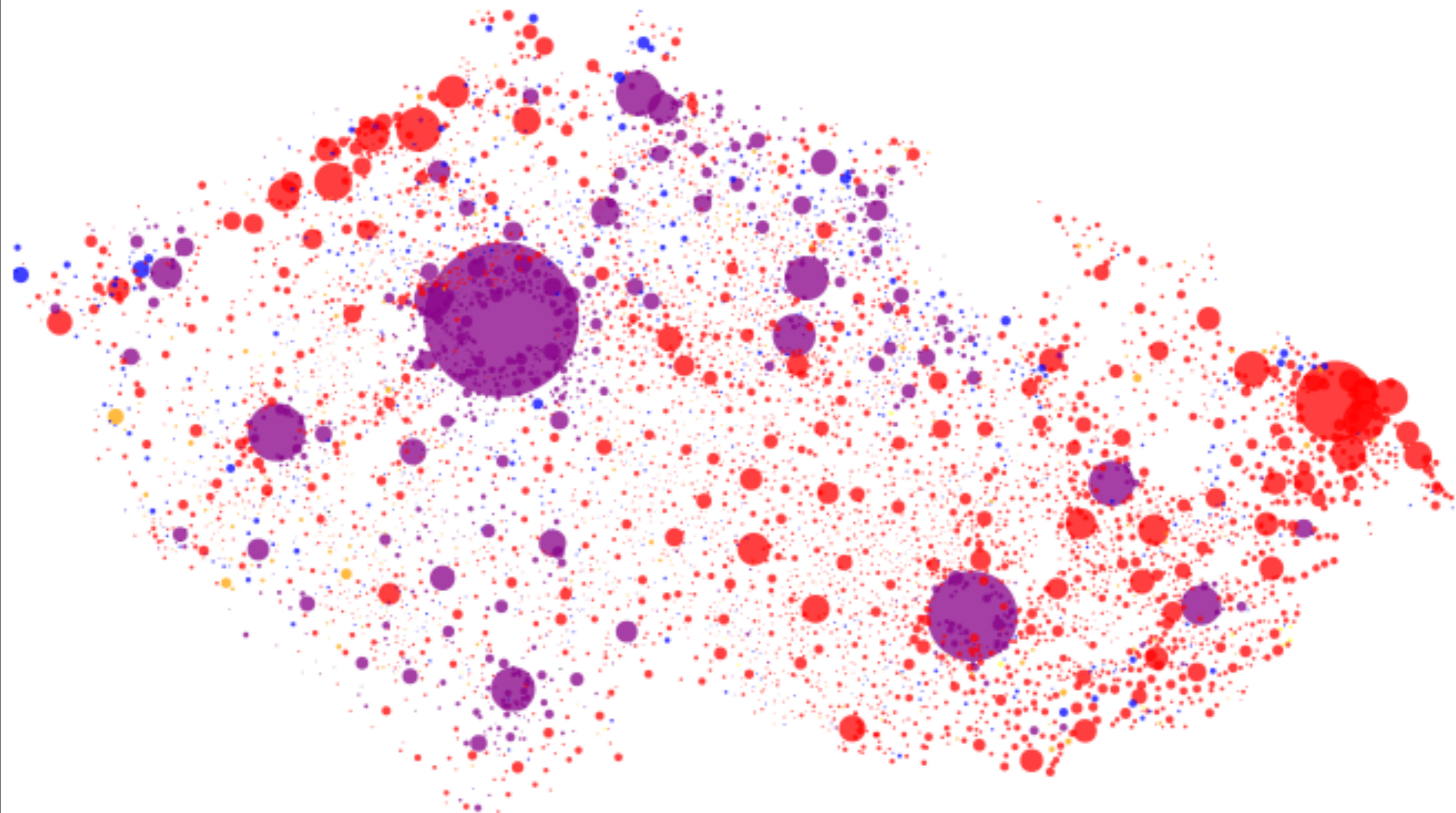


- OBČIANSKA PLATFORMA
- PRÁVO A SPRAVODLIVOSŤ
- HRANICE MESTA



Nowoczesna

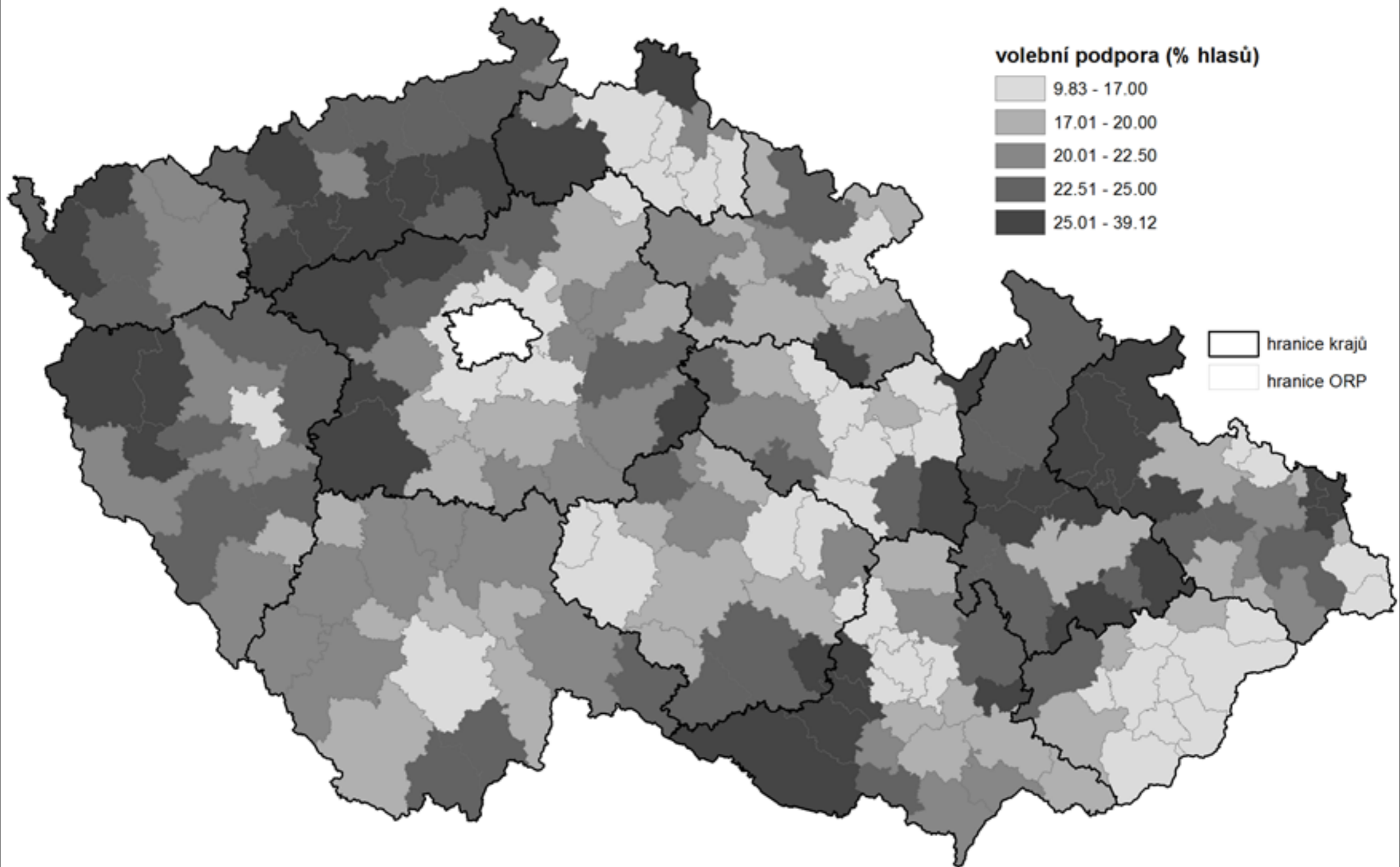
- 2.0 - 12.0
- 12.0 - 13.8
- 13.8 - 15.7
- 15.7 - 17.6
- 17.6 - 19.0
- 19.0 - 34.7

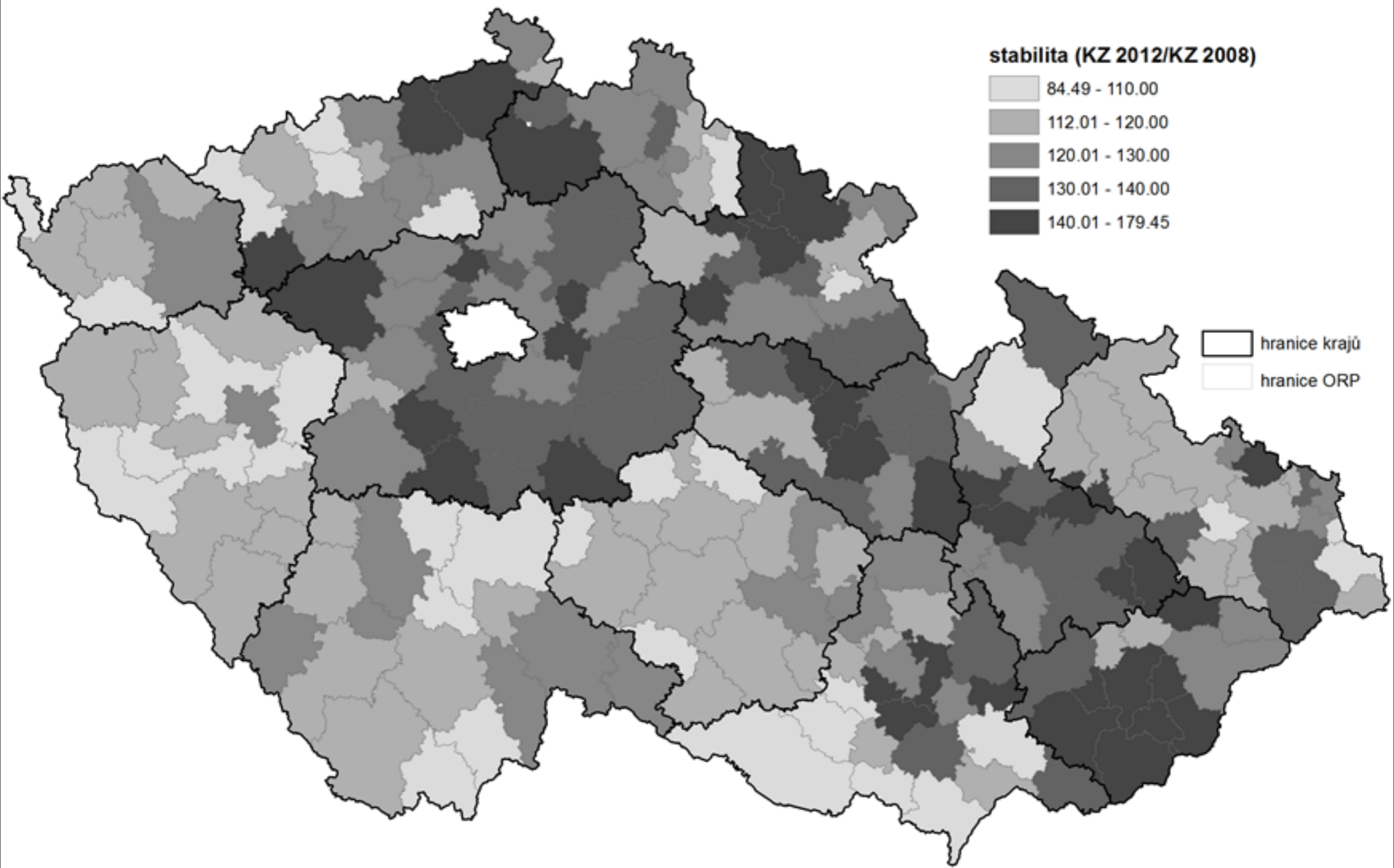


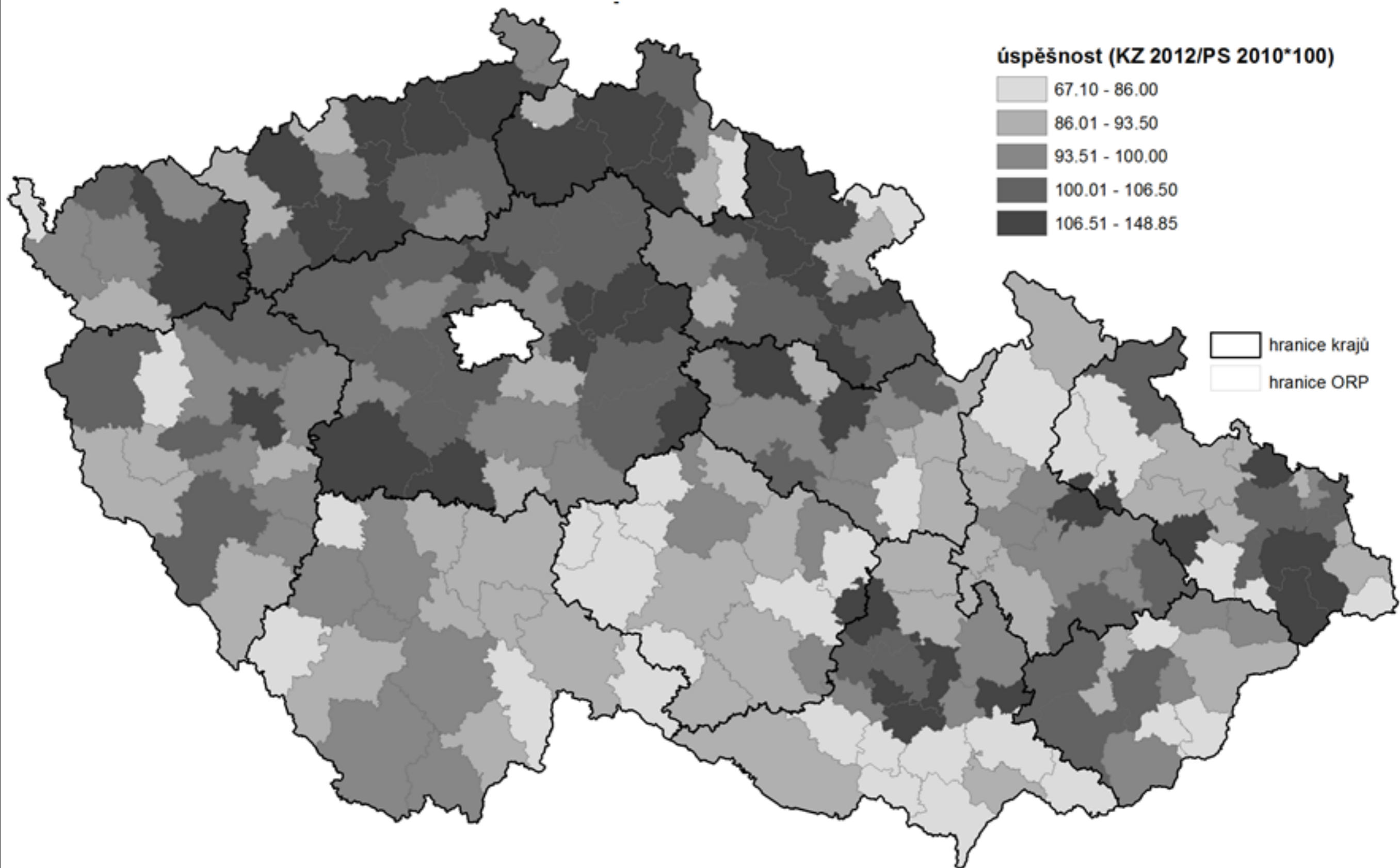
Zdroj: Škop, kohovolit

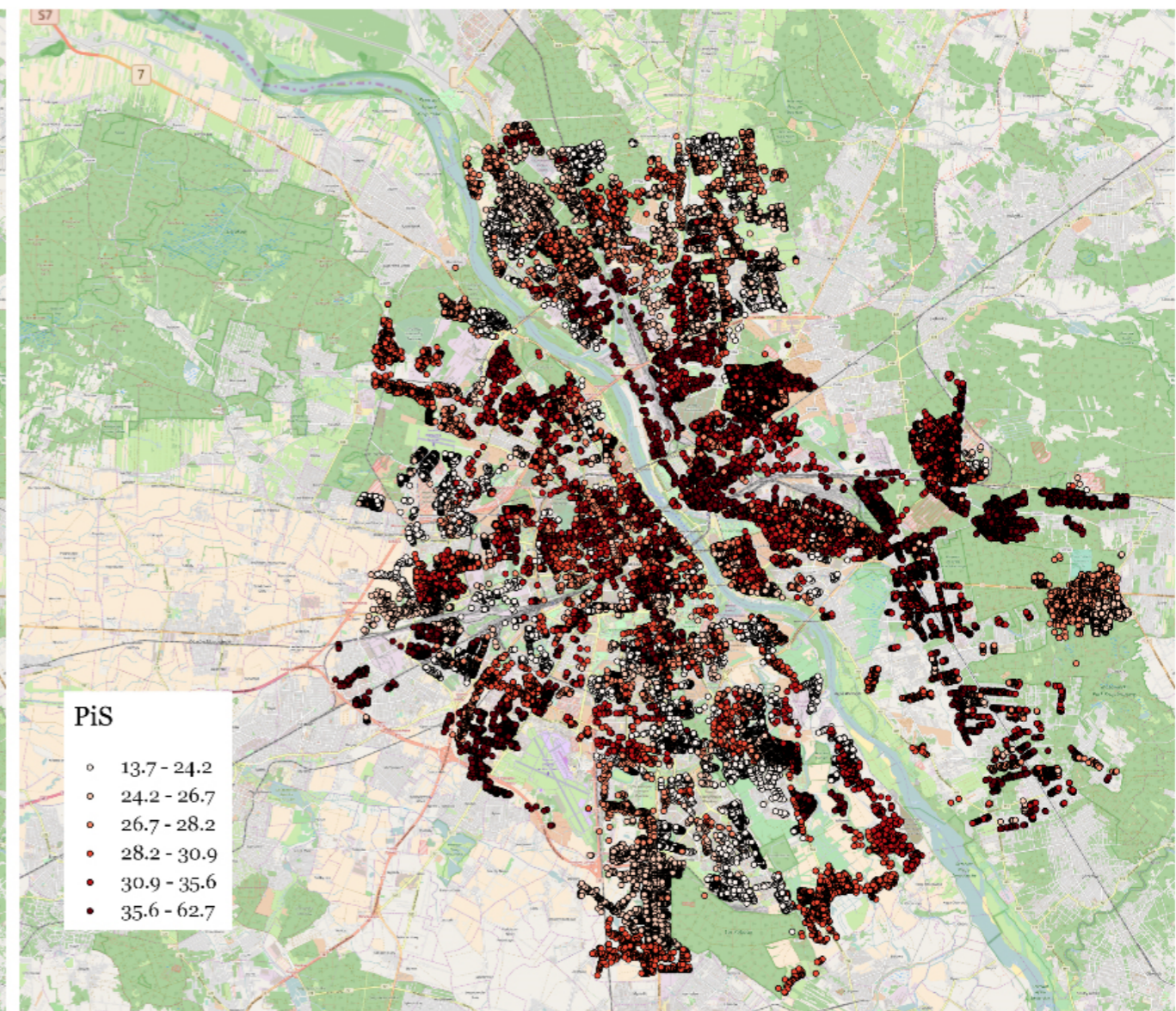
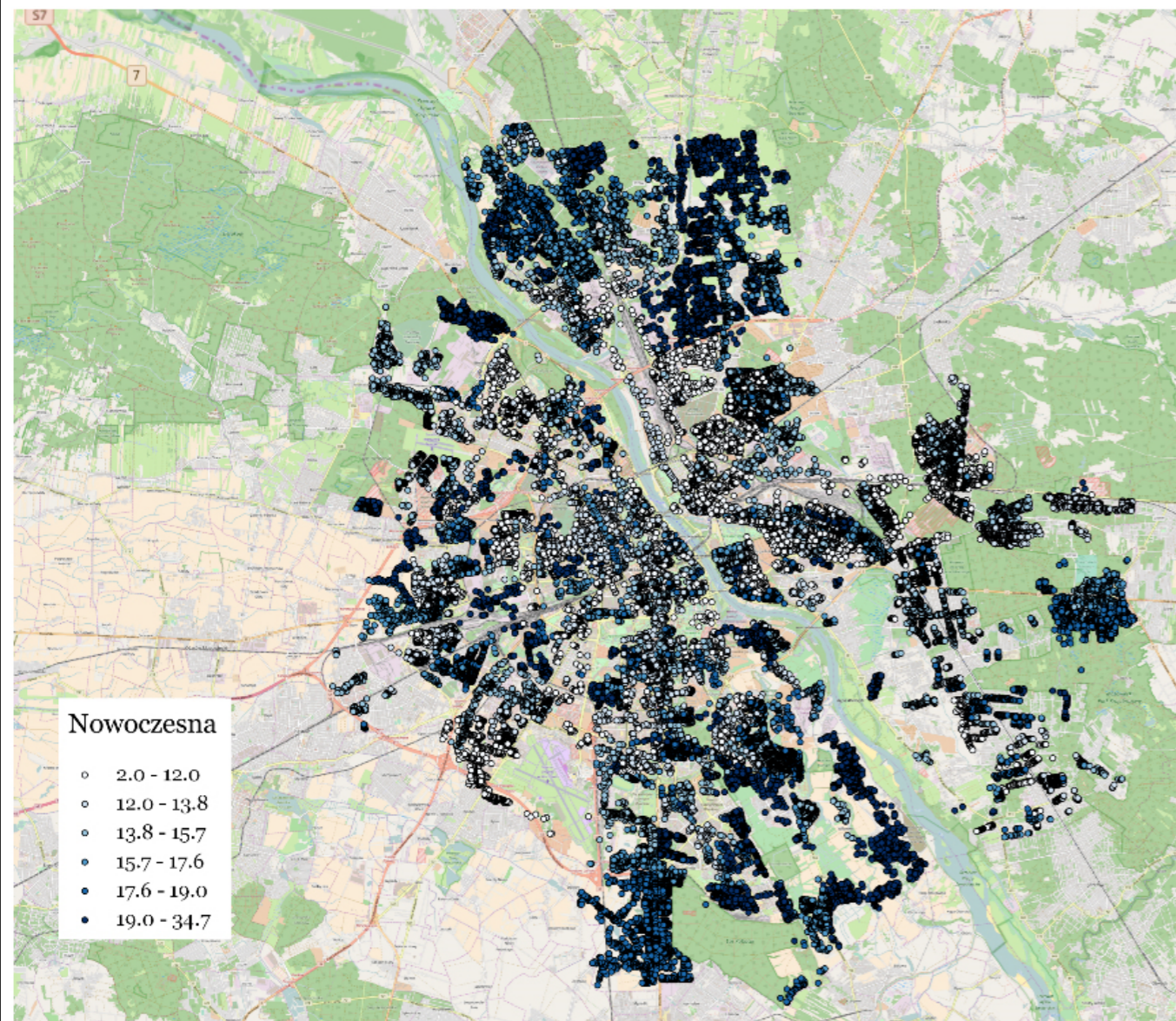
Meranie

- Volebná podpora
 - Absolútne vs. relatívne hodnoty
- Priestorová variácia/variabilita volebnej podpory
 - std, variačný koeficient,...
- Priestorová volebná stabilita
- Priestorová volebná úspešnosť
- Súvislosti: korelácia







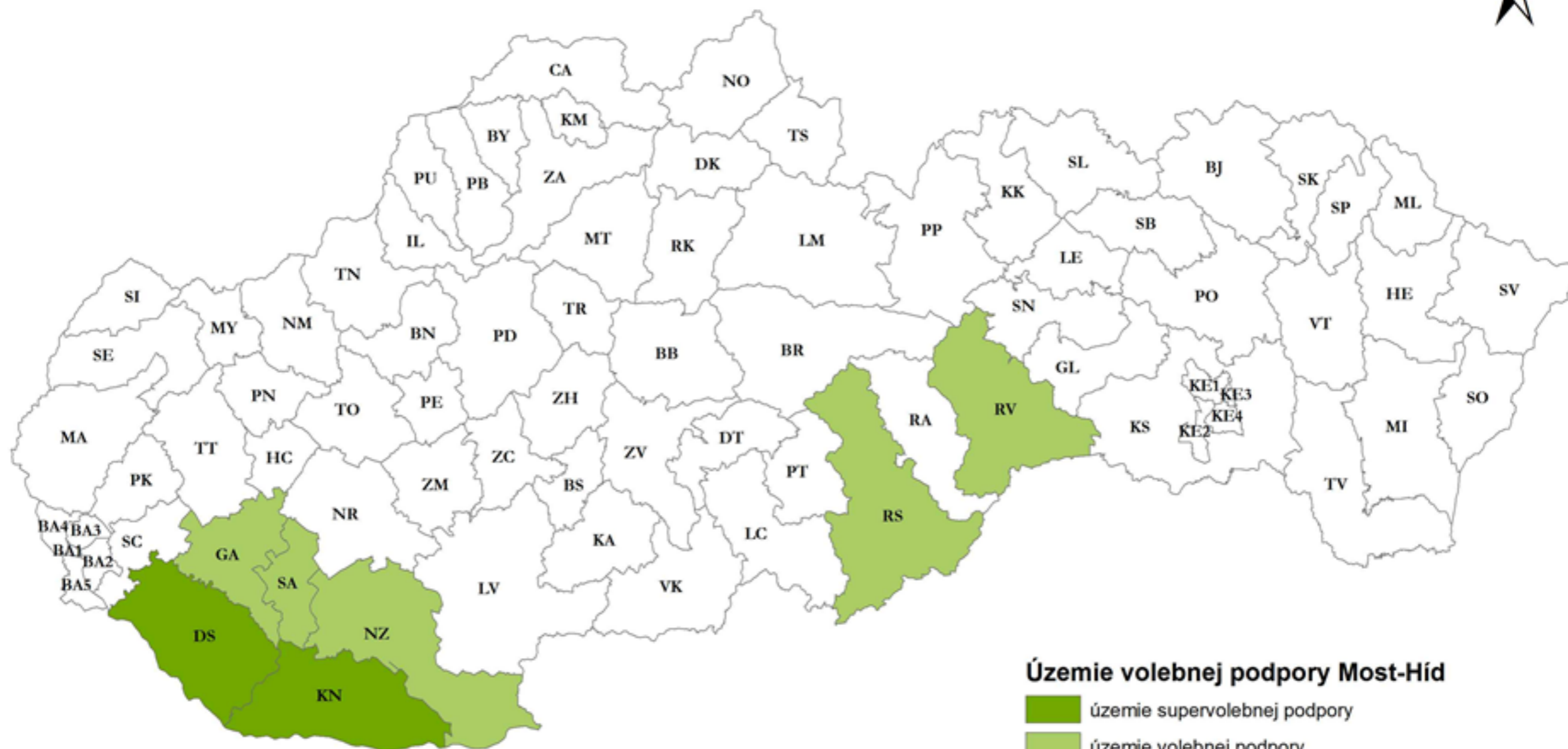


$r = -0,7$




Identifikácia

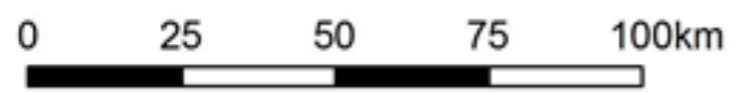
- Územie volebnej podpory
- Územie supervolebnej podpory
- Územie stabilnej (super)volebnej podpory

Regióny volebnej podpory strany Most-Híd vo voľbách do NR SR v roku 2012

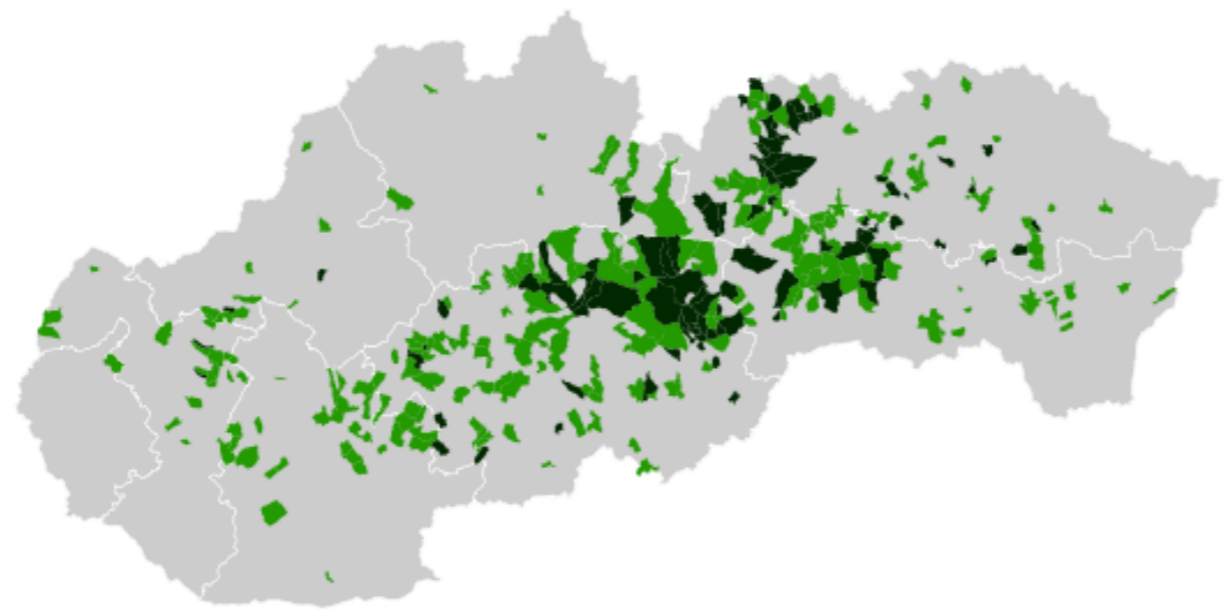


Územie volebnej podpory Most-Híd

-  územie supervolebnej podpory
-  územie volebnej podpory
-  okresy mimo územia volebnej podpory



Územie stabilnej volebnej podpory ĽSNS
v rokoch 2010 -2016



- ÚZEMIE STABILNEJ VOLEBNEJ PODPORY
- ÚZEMIE STABILNEJ SUPERVOLEBNEJ PODPORY

Záver

Témy vo volebnej geografii

- **Dictionary of Human Geography, 2001:**

- organizácia volieb
- diferenciácia volebných výsledkov v priestore
- miestne faktory
- vplyv výsledkov na reprezentativitu
- priestorové rozdelenie moci a politik

- **Revitalizing Electoral Geography:**

- vote studies
- electoral systems
- redistricting
- education

Prístupy vo volebnej geografii

- kontextuálny a kompozitný
 - konfliktné línie, dealignment, ecological fallacy
- kartografická analýza
- systémový prístup
 - pork barrel
- world systems
- historický prístup
- spatial analysis
- political economy
- post-structuralism
- "identity and place"

Zobrazovanie: základné pojmy

- line
- point
- polygon
- iné: bubbles, heatmaps, ...

Meranie

- Volebná podpora
 - Absolútne vs. relatívne hodnoty
- Priestorová variácia/variabilita volebnej podpory
 - std, variačný koeficient,...
- Priestorová volebná stabilita
- Priestorová volebná úspešnosť
- Súvislosti: korelácia

Identifikácia

- Územie volebnej podpory
- Územie supervolebnej podpory
- Územie stabilnej (super)volebnej podpory