

Prezidentské volby

Prostorová analýza voleb

POL 509

Prezidentské volby 2013

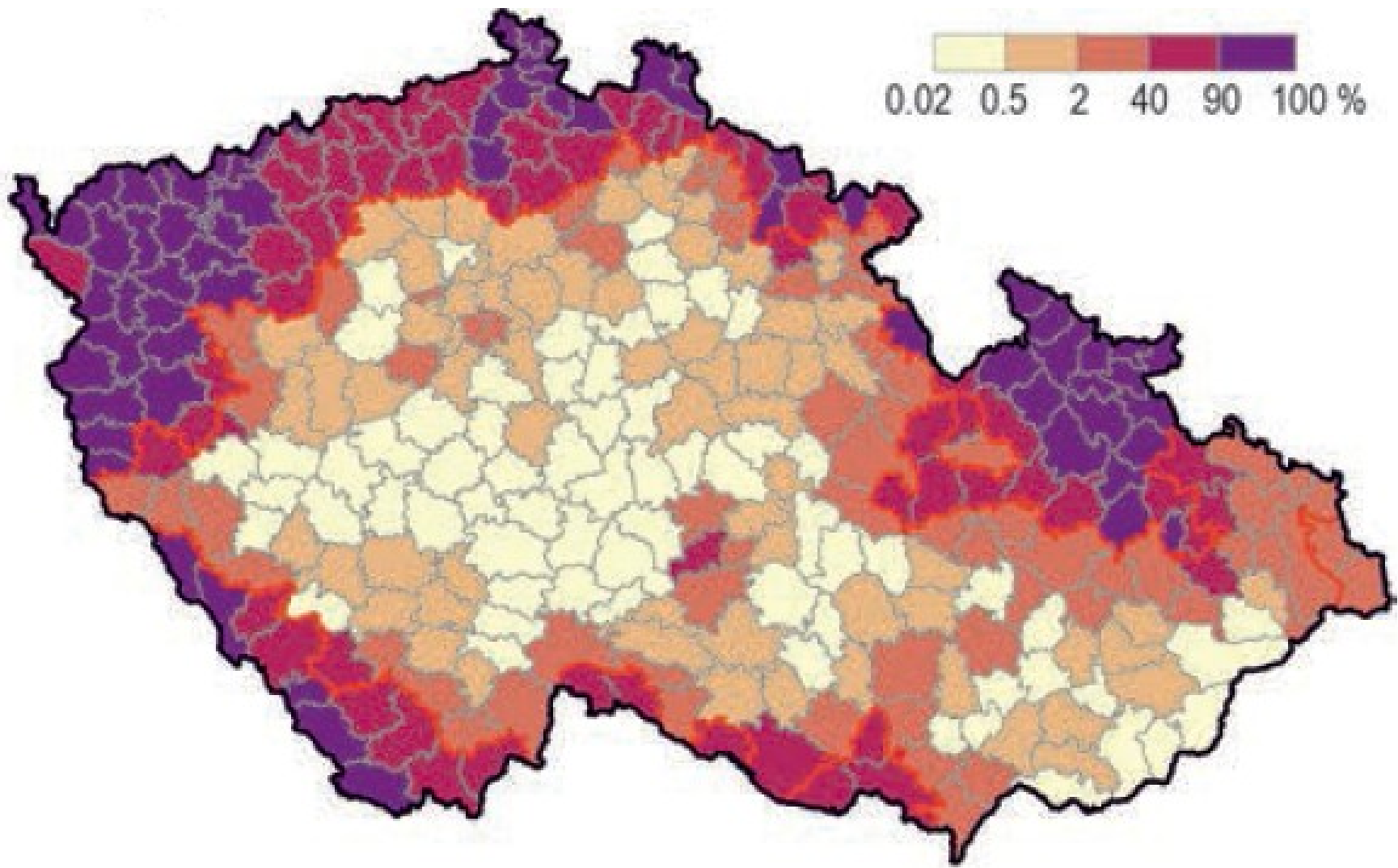
	I. Kolo hlasy	I. Kolo %	II. Kolo hlasy	II. Kolo %
Roithová	255045	4,95		
Fischer	841437	16,35		
Bobošíková	123171	2,39		
Fischerová	166211	3,23		
Sobotka	126846	2,46		
Zeman	1245848	24,21	2717405	54,80
Franz	351916	6,84		
Dienstbier	829297	16,12		
Schwarzenberg	1204195	23,40	2241171	45,19

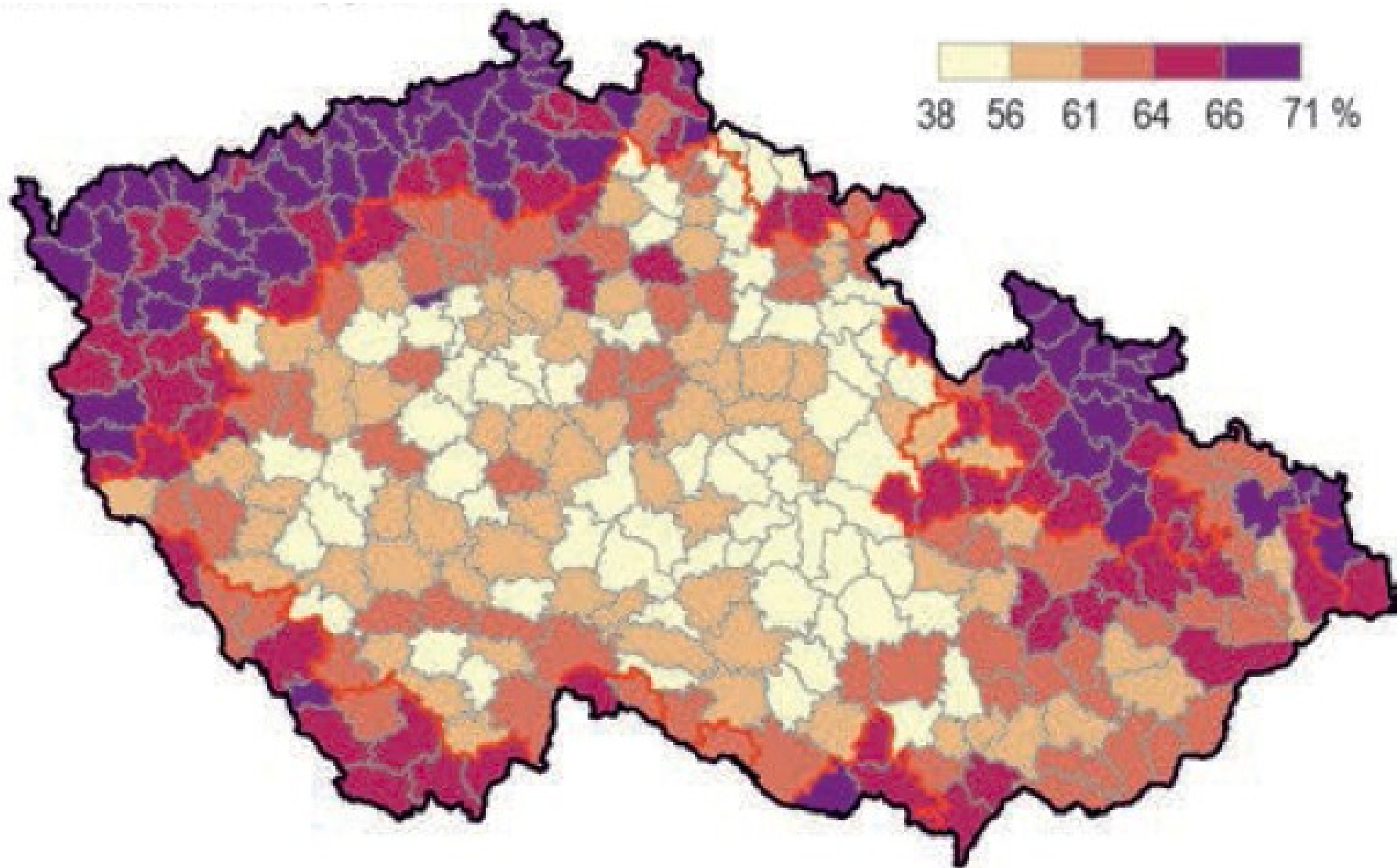
Prezidentské volby 2018

	I. Kolo hlasy	I. Kolo %	II. Kolo hlasy	II. Kolo %
Topolánek	221689	4,30		
Horáček	472643	9,18		
Fischer	526694	10,23		
Hynek	63348	1,23		
Hannig	29228	0,56		
Kulhánek	24442	0,47		
Zeman	1985547	38,56	2853390	51,36
Hilšer	454949	8,83		
Drahoš	1369601	26,60	2701206	48,63

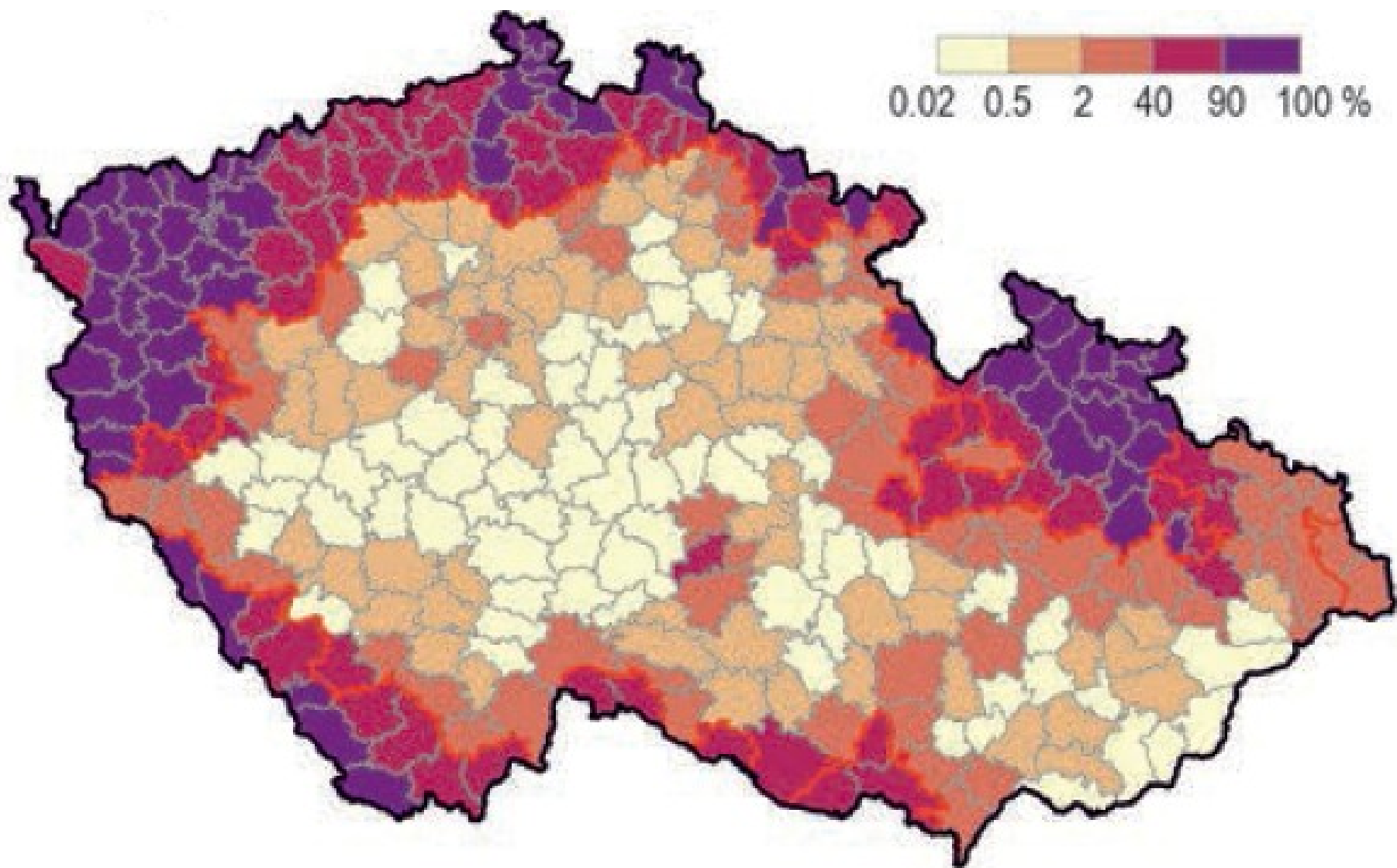
Variabilita – první kolo

Topolánek	0,21
Horáček	0,26
Fischer	0,30
Zeman I.	0,16
Hilšer	0,14
Drahoš I.	0,16
Zeman II.	0,13
Drahoš II.	0,17

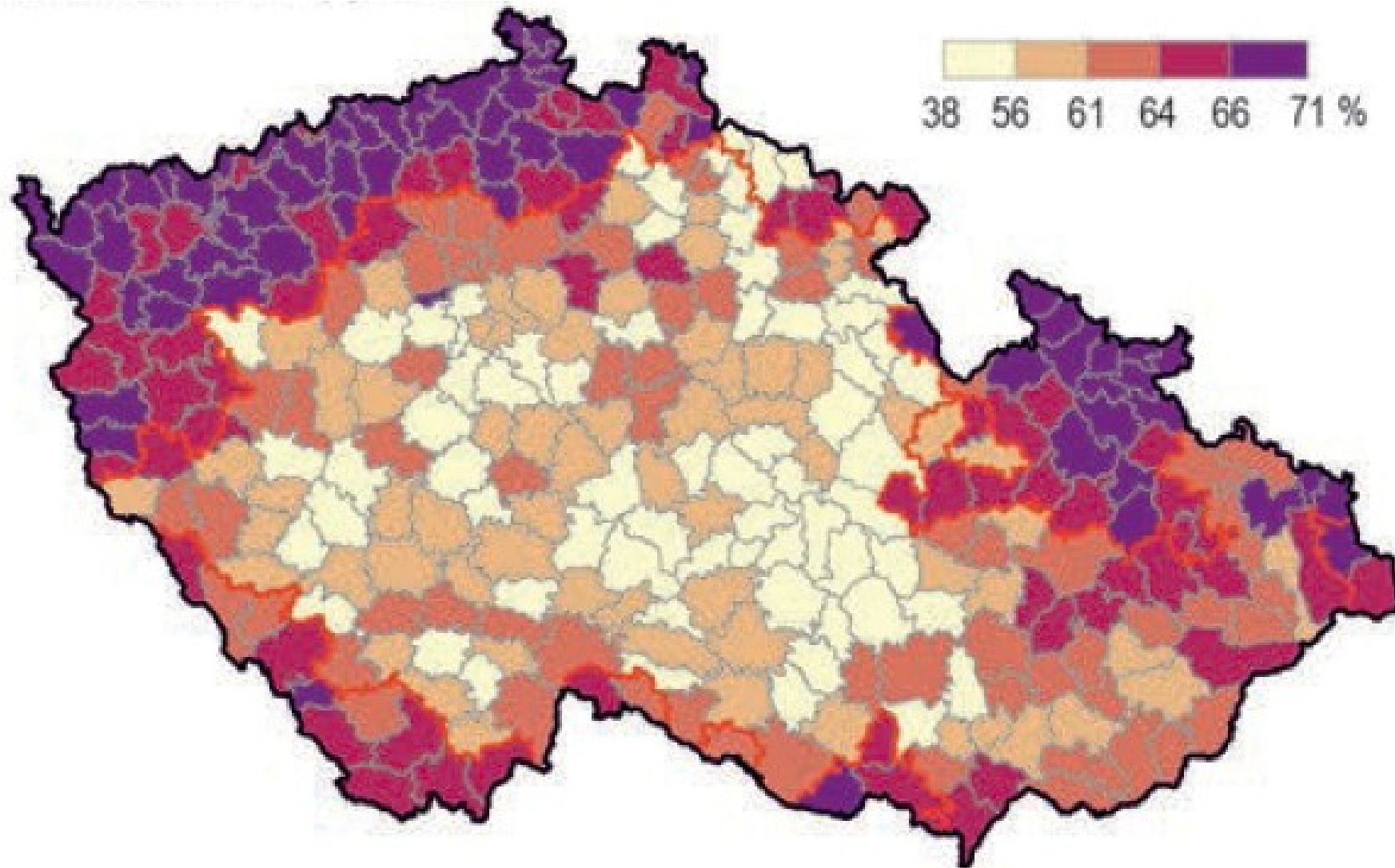




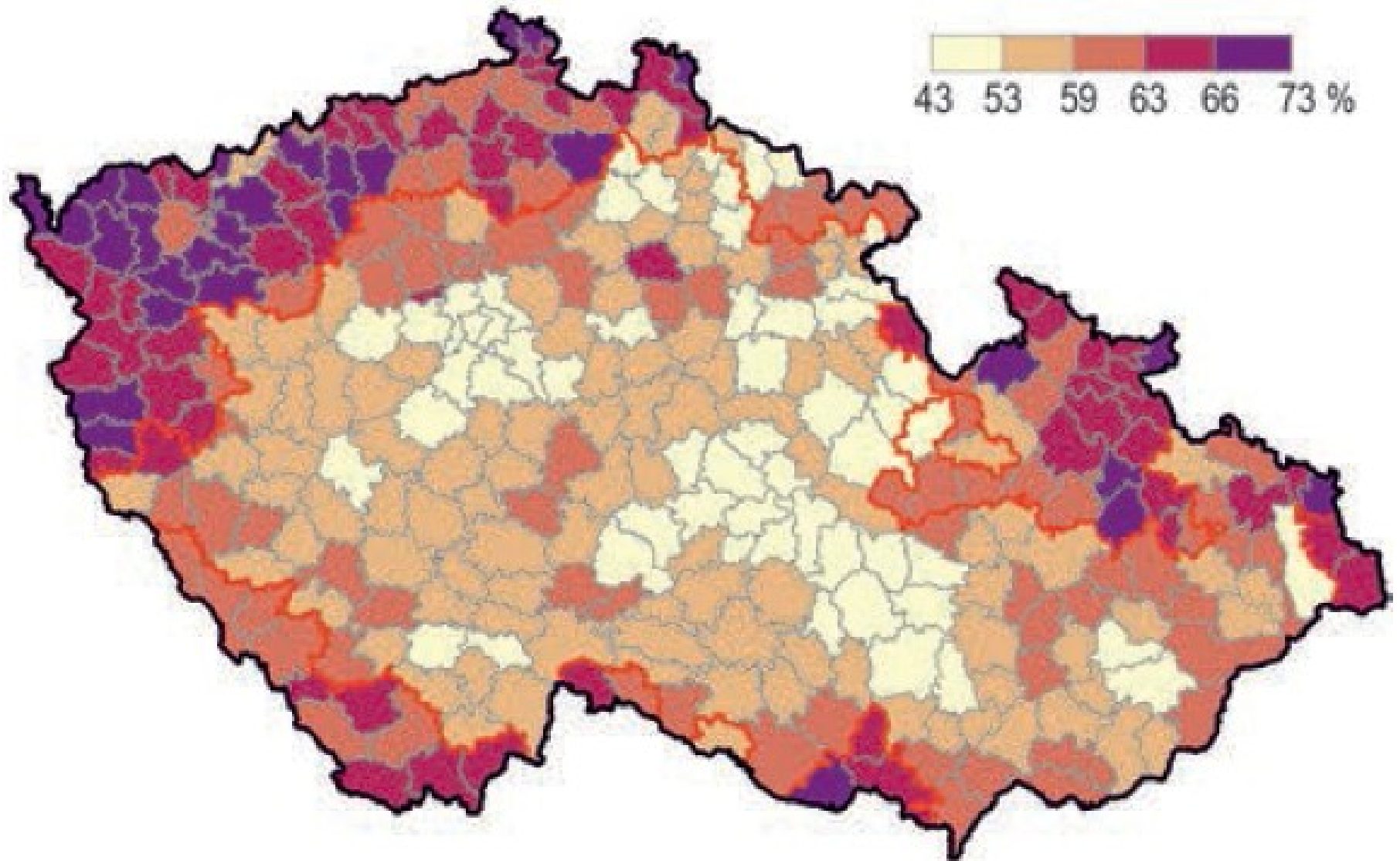
Německy hovořící obyvatelé 1930



Volební abstence 2013



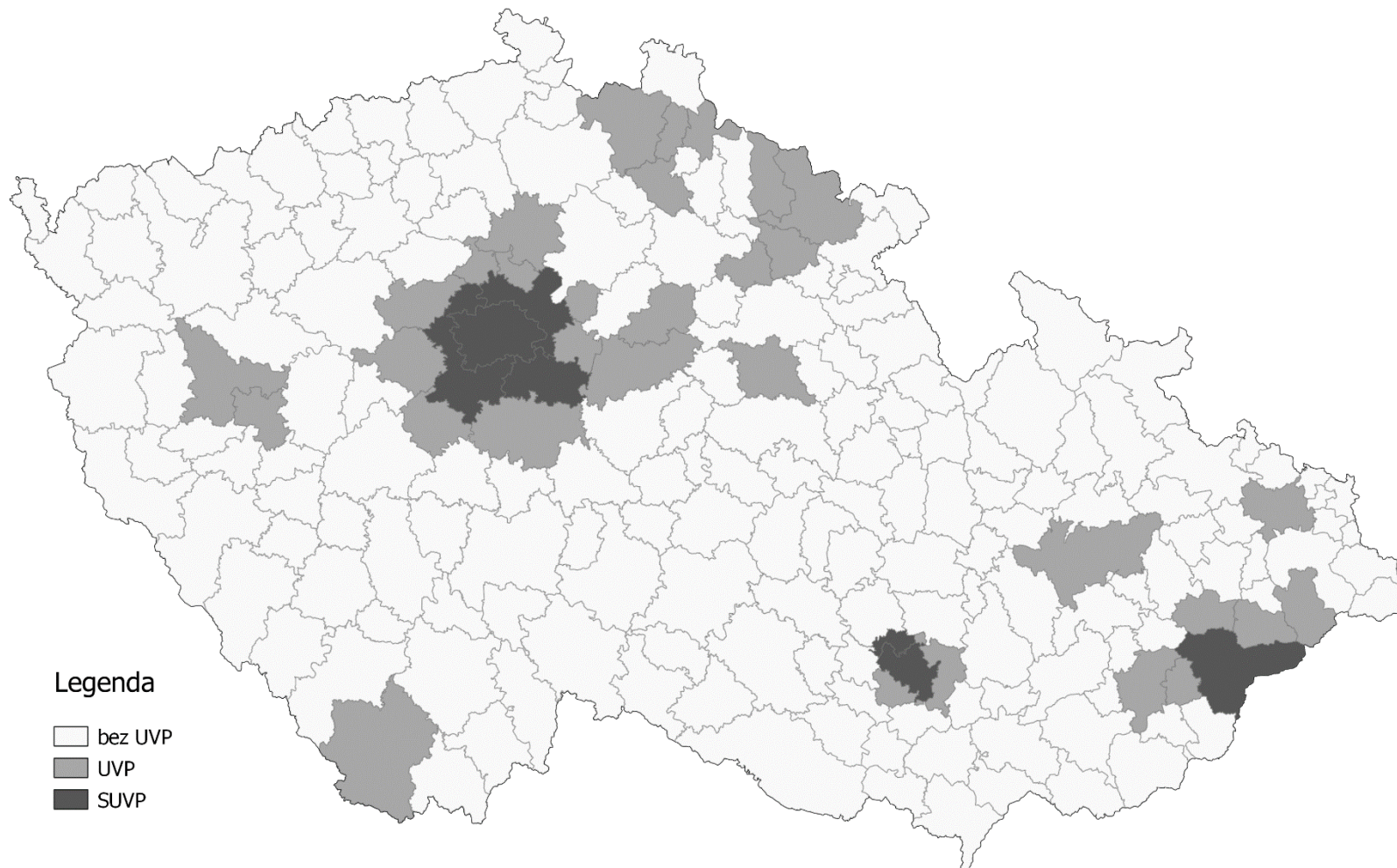
Abstence PS PČR 2010



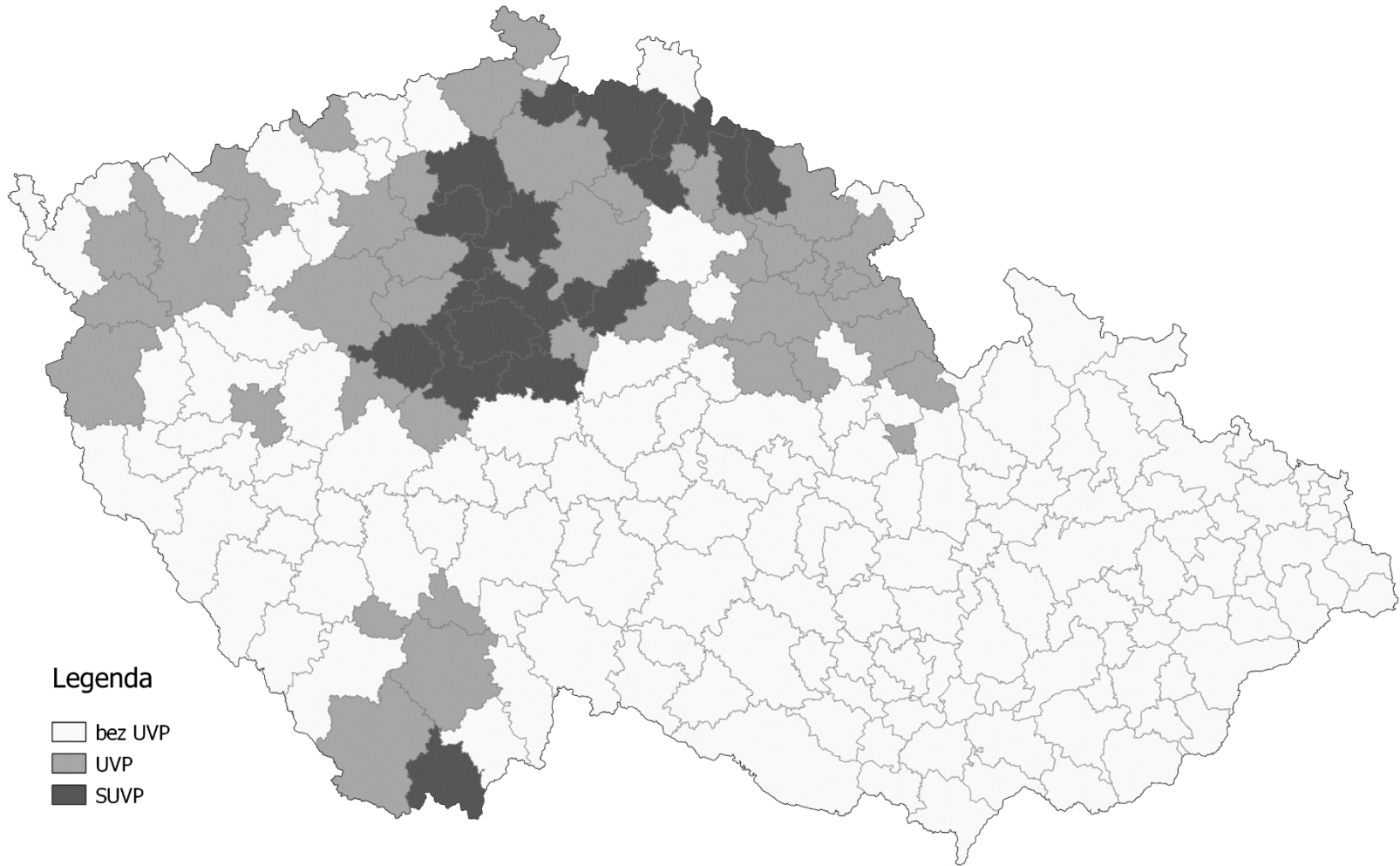
Vzájemné souvislosti 2018 I.

	Topolánek	Horáček	Fischer	Zeman I.	Hilšer	Drahoš I.
ANO	-0,397	-0,082	-0,698	0,707	-0,265	-0,496
ODS	0,705	0,540	0,287	-0,777	0,468	0,507
Pirati	0,567	0,516	0,223	-0,772	0,541	0,576
Okamura	-0,336	-0,299	-0,340	0,691	-0,470	-0,549
KSČM	-0,504	-0,199	-0,455	0,717	-0,256	-0,616
ČSSD	-0,439	-0,554	-0,012	0,386	-0,425	-0,090
KDU- ČSL	-0,268	-0,570	0,745	-0,091	-0,310	0,131
TOP09	0,609	0,498	0,253	-0,711	0,418	0,487
STAN	0,326	0,323	0,047	-0,436	0,443	0,301

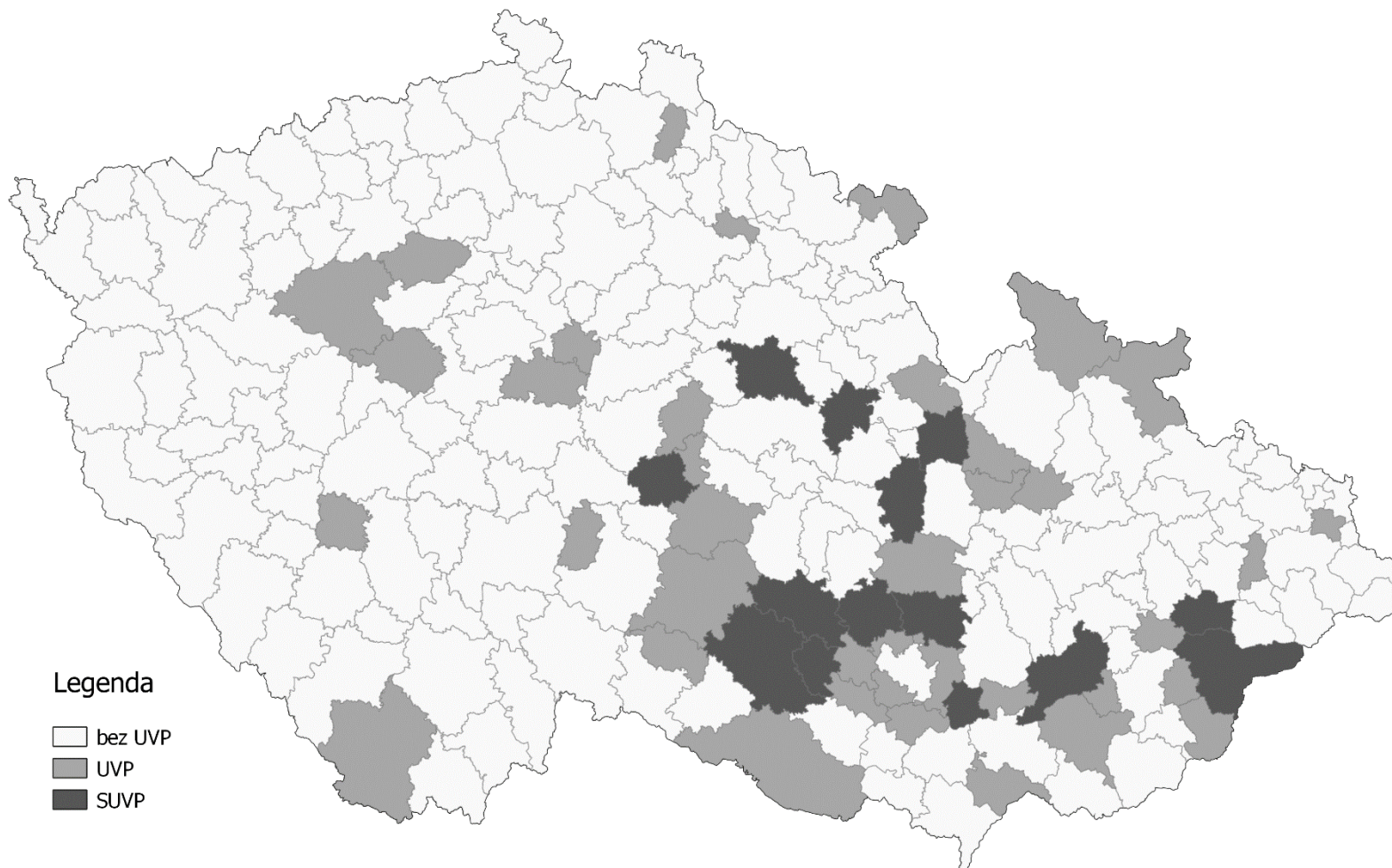
Mirek Topolánek



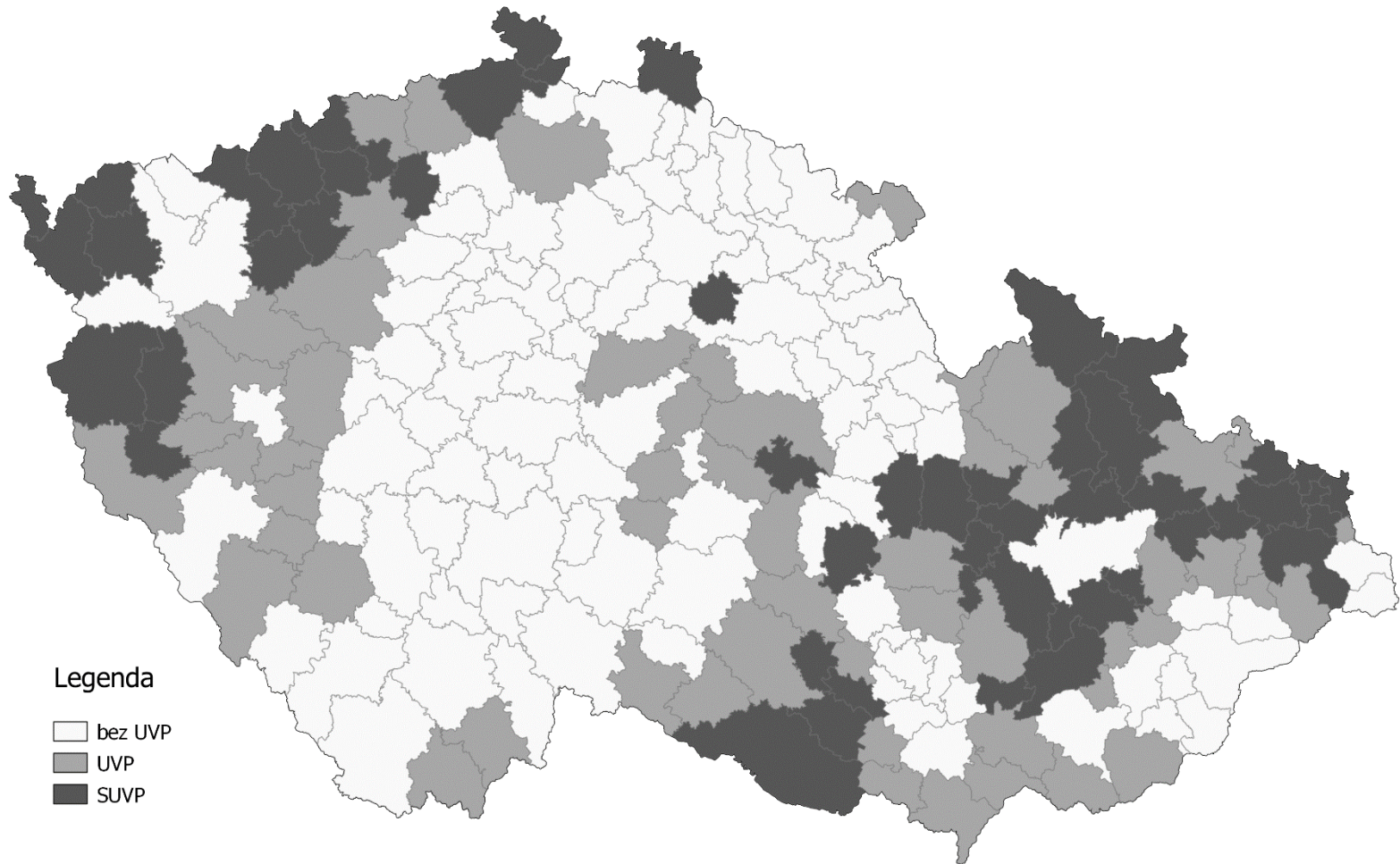
Michal Horáček



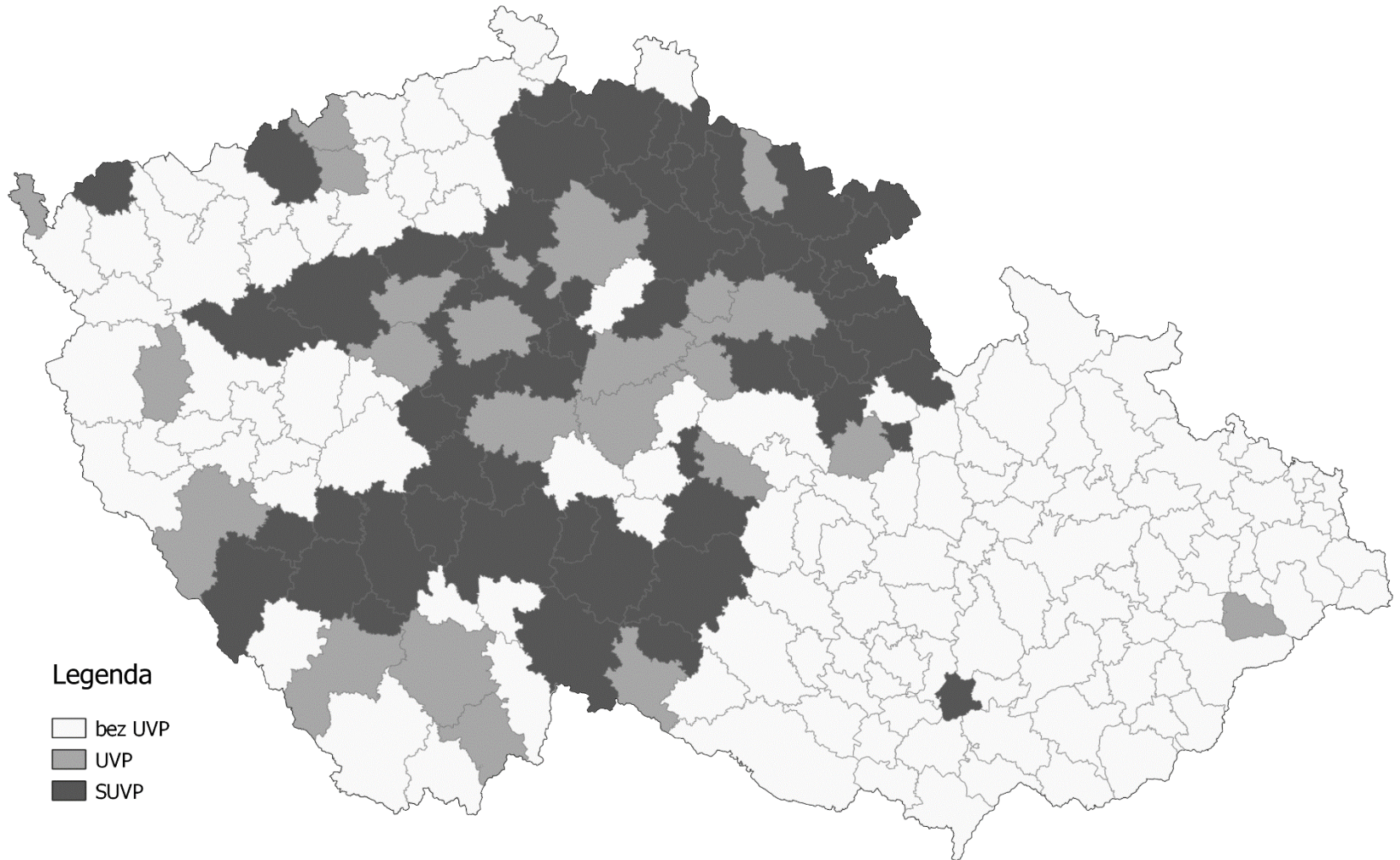
Pavel Fischer



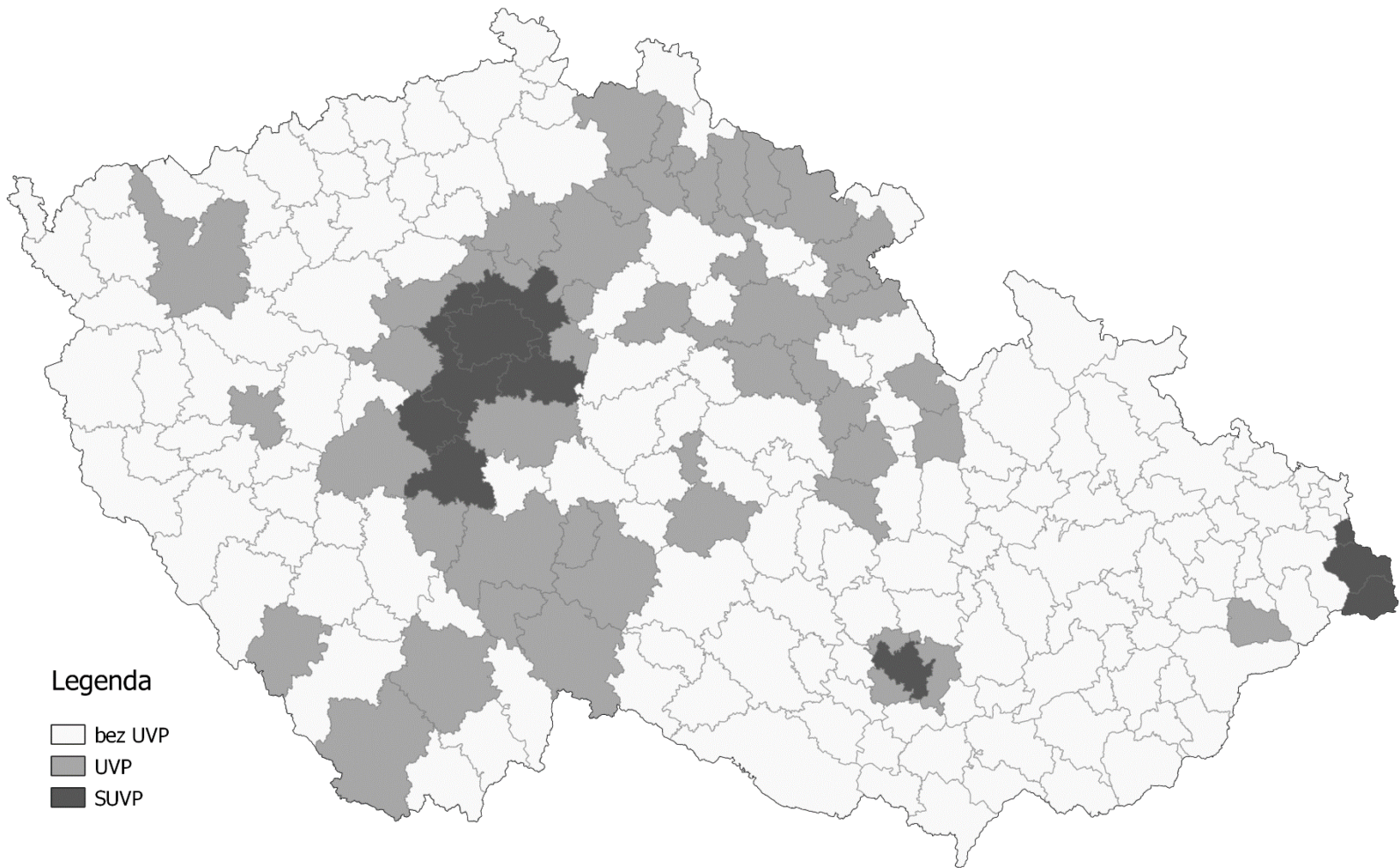
Miloš Zeman I.



Marek Hilšer



Jiří Drahoš I.



Souvislost - první a druhé kolo

	Zeman II. Kolo	Drahoš II. Kolo
Topolánek	-0,624	0,624
Horáček	-0,439	0,446
Fischer	-0,501	0,191
Zeman I.	0,989	-0,623
Hilšer	-0,500	0,377
Drahoš I.	-0,797	0,334
Účast I.	-0,664	0,289
Účast II.	-0,614	0,253

První a druhé kolo

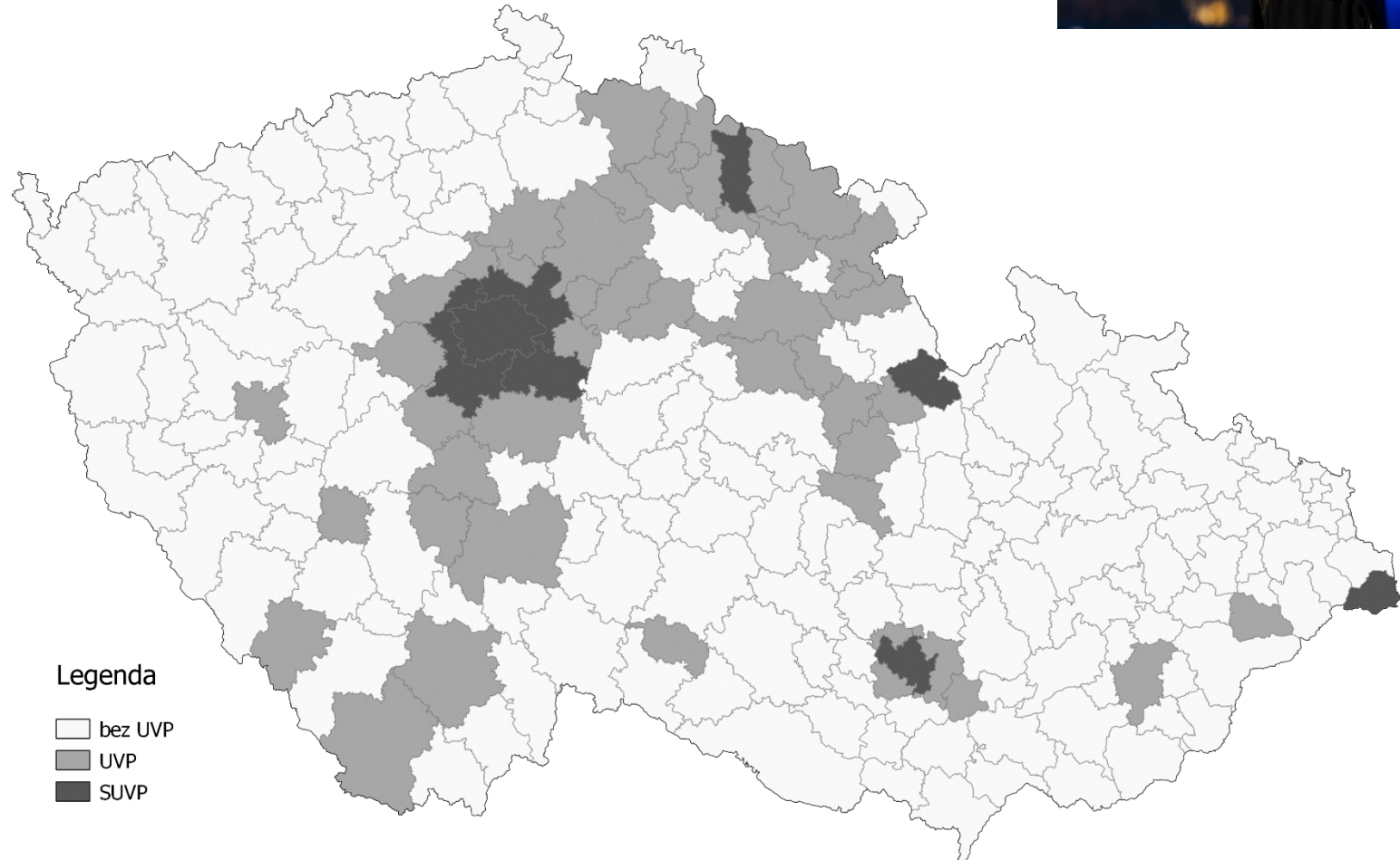
Nárůst hlasů v druhém kole a podpora 2017 - Miloš Zeman

ANO	Piráti	ODS	Okamura	KSČM	ČSSD	KDU	TOP09	STAN
0,375	-0,427	-0,366	0,221	0,374	0,145	-0,061	-0,381	-0,141

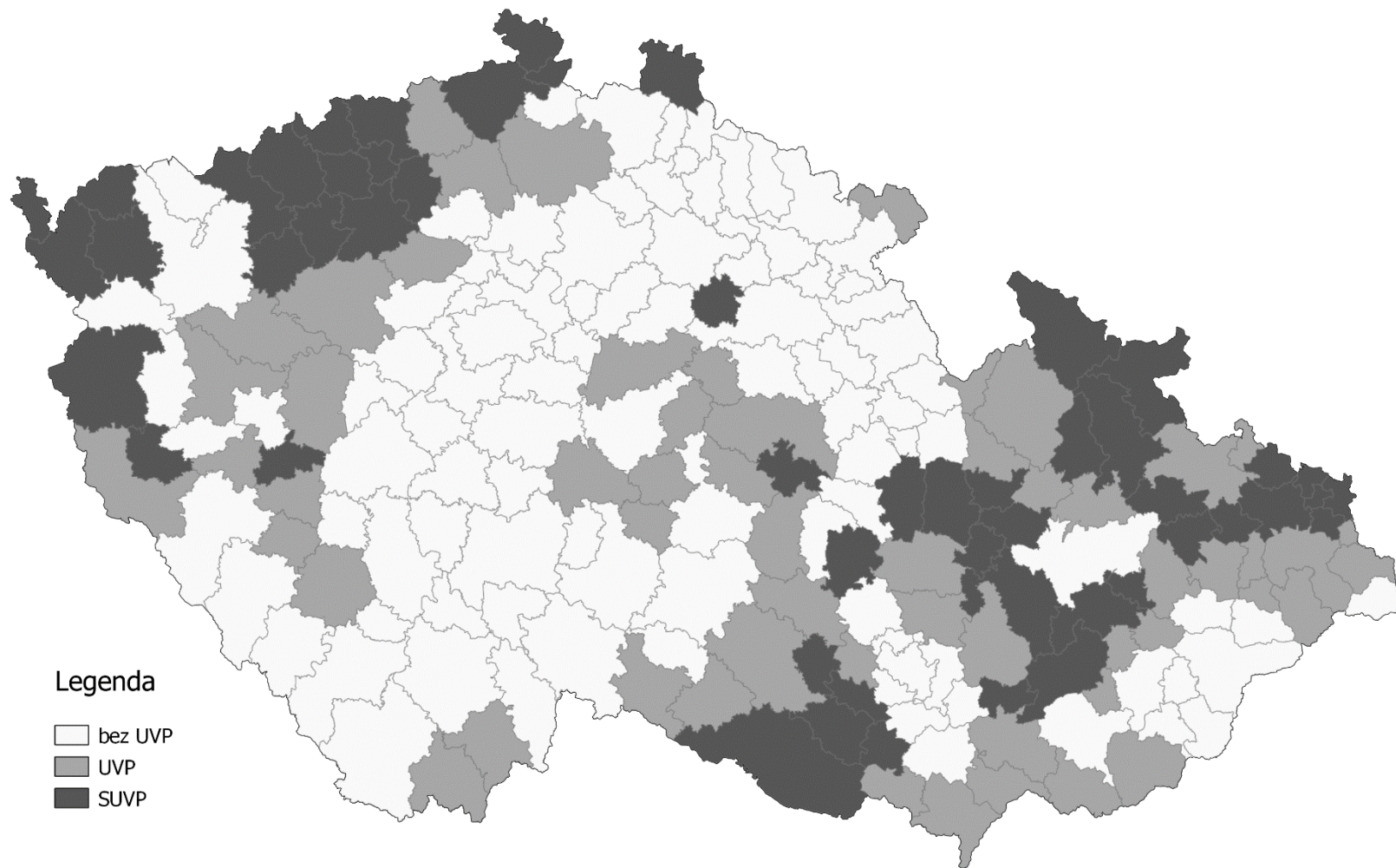
Nárůst hlasů v druhém kole a podpora 2017 – Jiří Drahoš

ANO	Piráti	ODS	Okamura	KSČM	ČSSD	KDU	TOP09	STAN
-0,683	0,722	0,768	-0,580	-0,599	-0,502	0,037	0,696	0,403

Jiří Drahoš II.



Miloš Zeman II.



Vzájemné souvislosti II.

	Zeman 2018 I. Kolo	Zeman 2013 I. Kolo	Zeman 2013 II. Kolo
Zeman 2018 I. Kolo	1	0,643	0,908
Zeman 2013 I. Kolo	0,643	1	0,808
Zeman 2013 II. Kolo	0,908	0,808	0,808

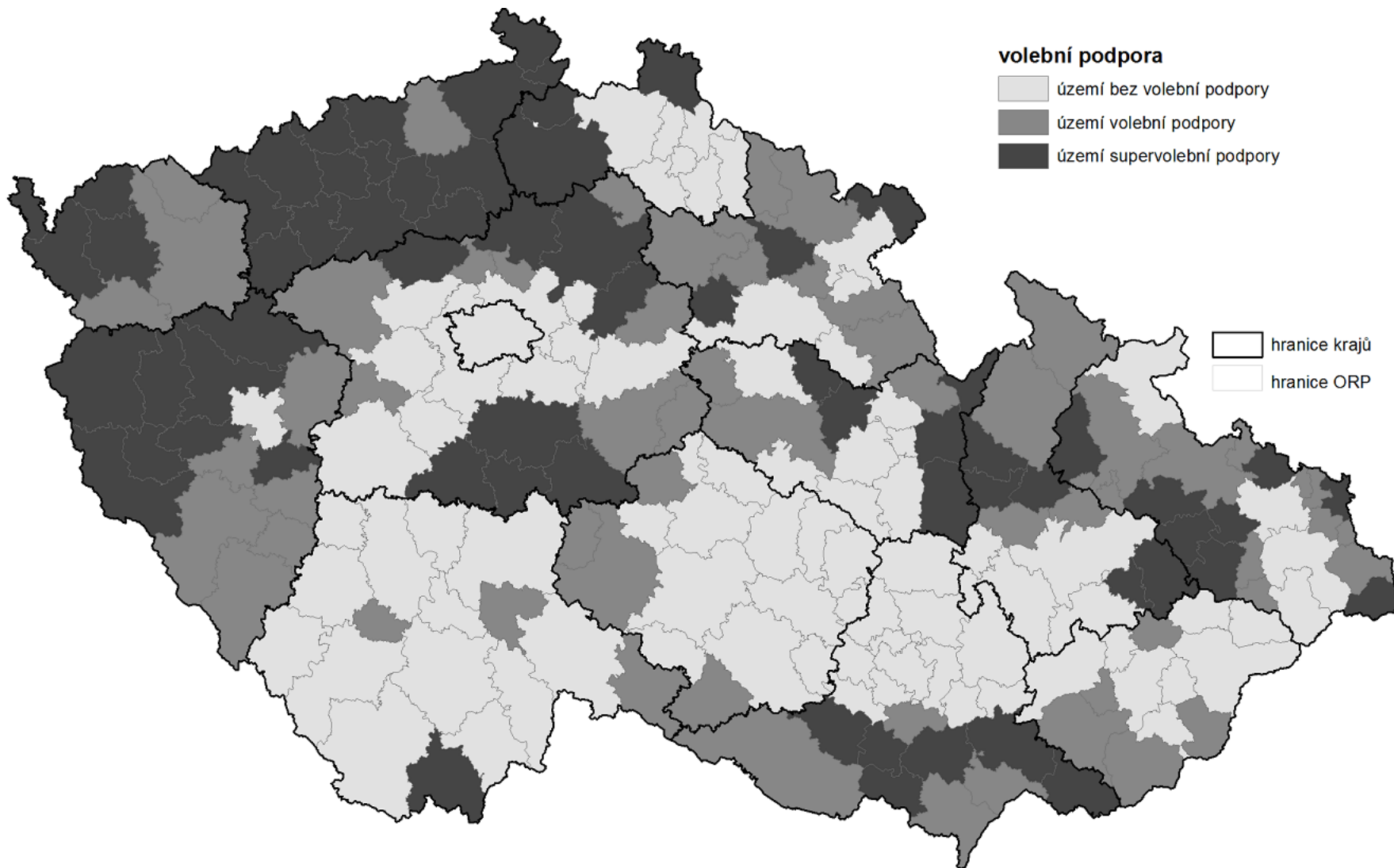
Vzájemné souvislosti

	Drahoš I. Kolo	Drahoš II. Kolo	Fischer	Horáček	Hilšer
Schwar. 2. kolo	0,626	0,907	0,339	0,602	0,595
Schwar. 1. Kolo	0,595	0,870	0,299	0,573	0,511
Dienstbier 2013	-0,009	-0,035	-0,466	0,358	0,310
Roithová 2013	0,096	0,143	0,774	-0,479	-0,208

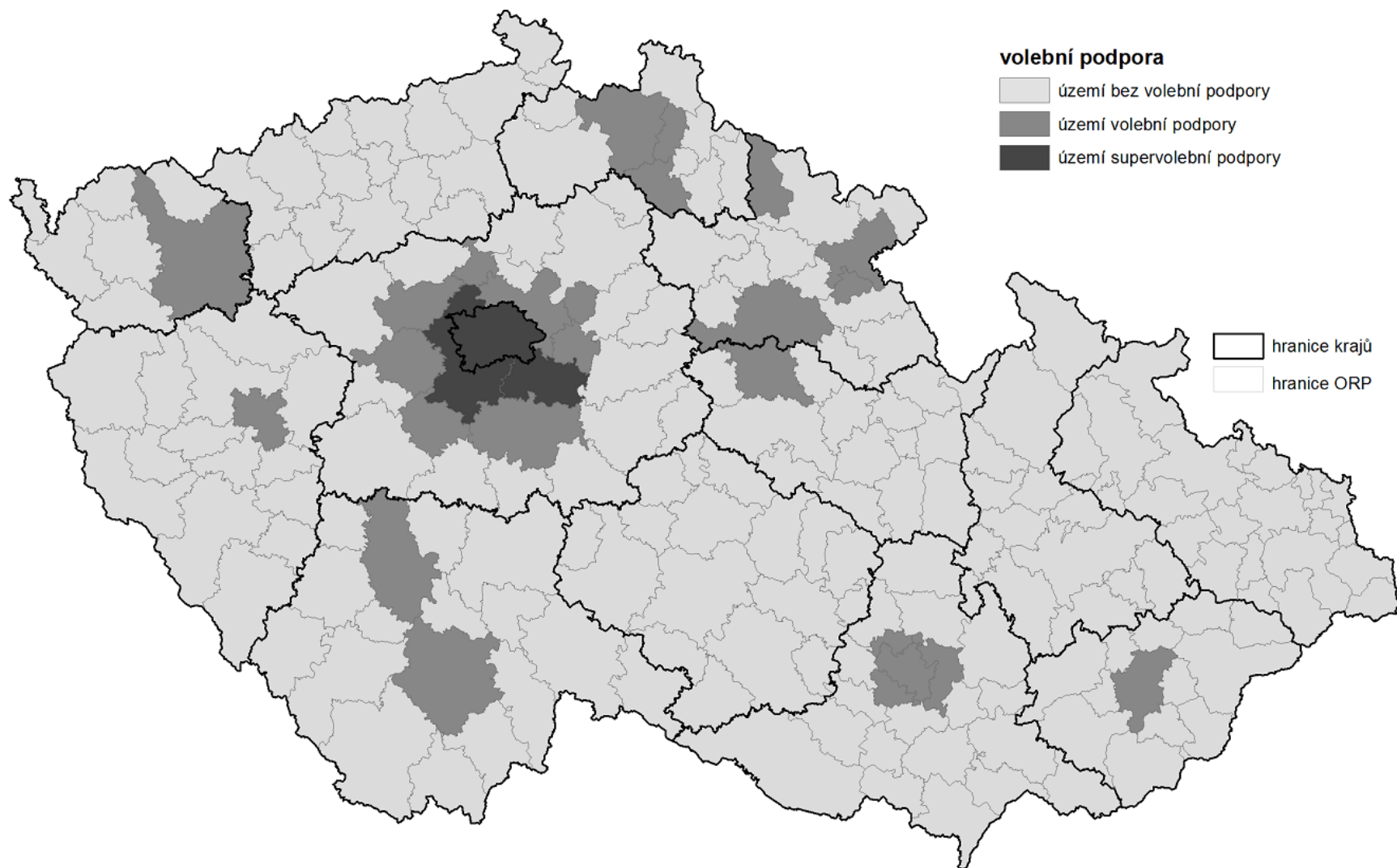
Závěrem

- Prezidentské volby – rozdělená země
- Polarizace pravice/levice (město/venkov)
- Spíše velké město/menší město a venkov
- Přežívající historické okolnosti – sudety
- Přítomnost sociokulturních vlivů

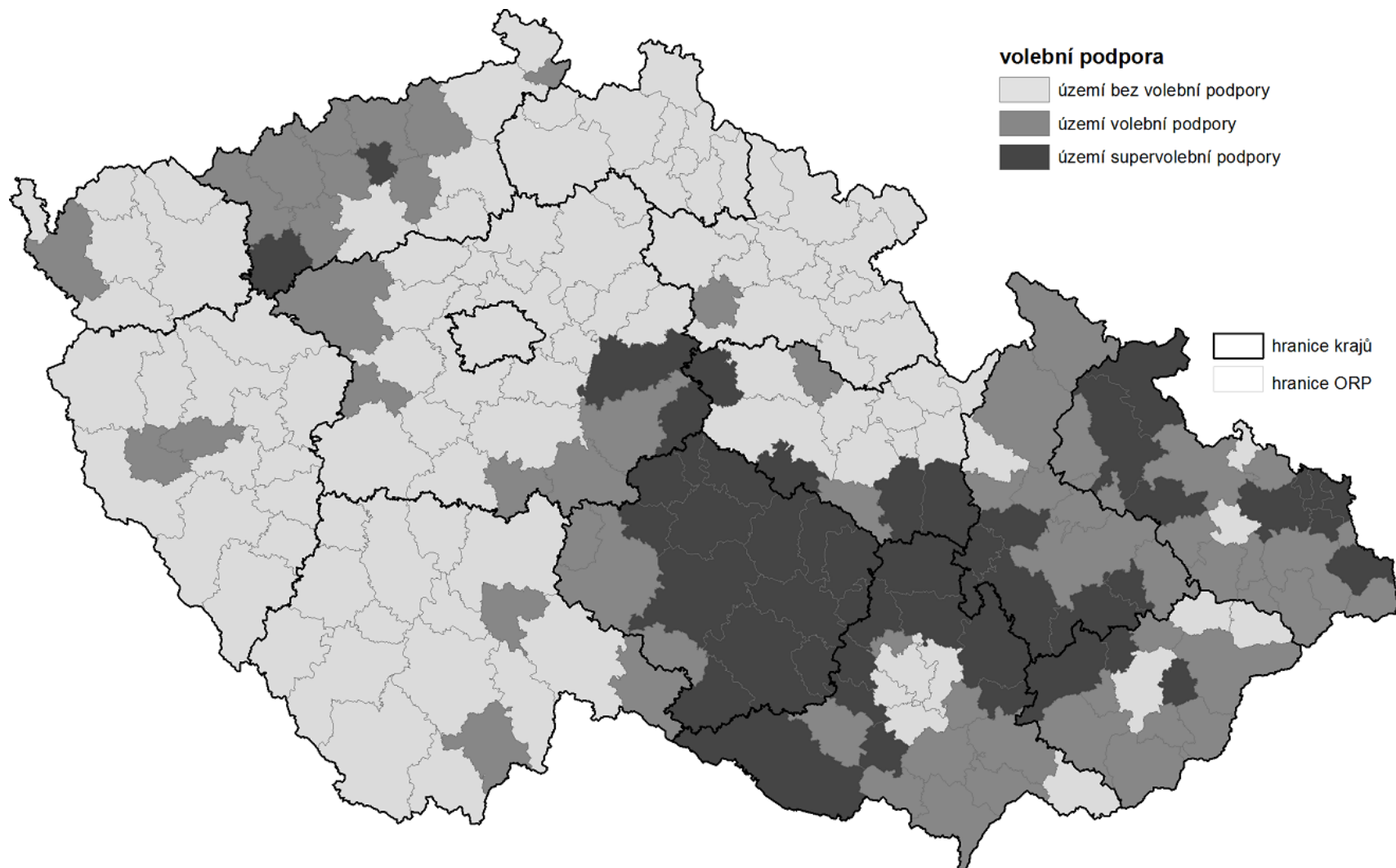
Jan Fischer



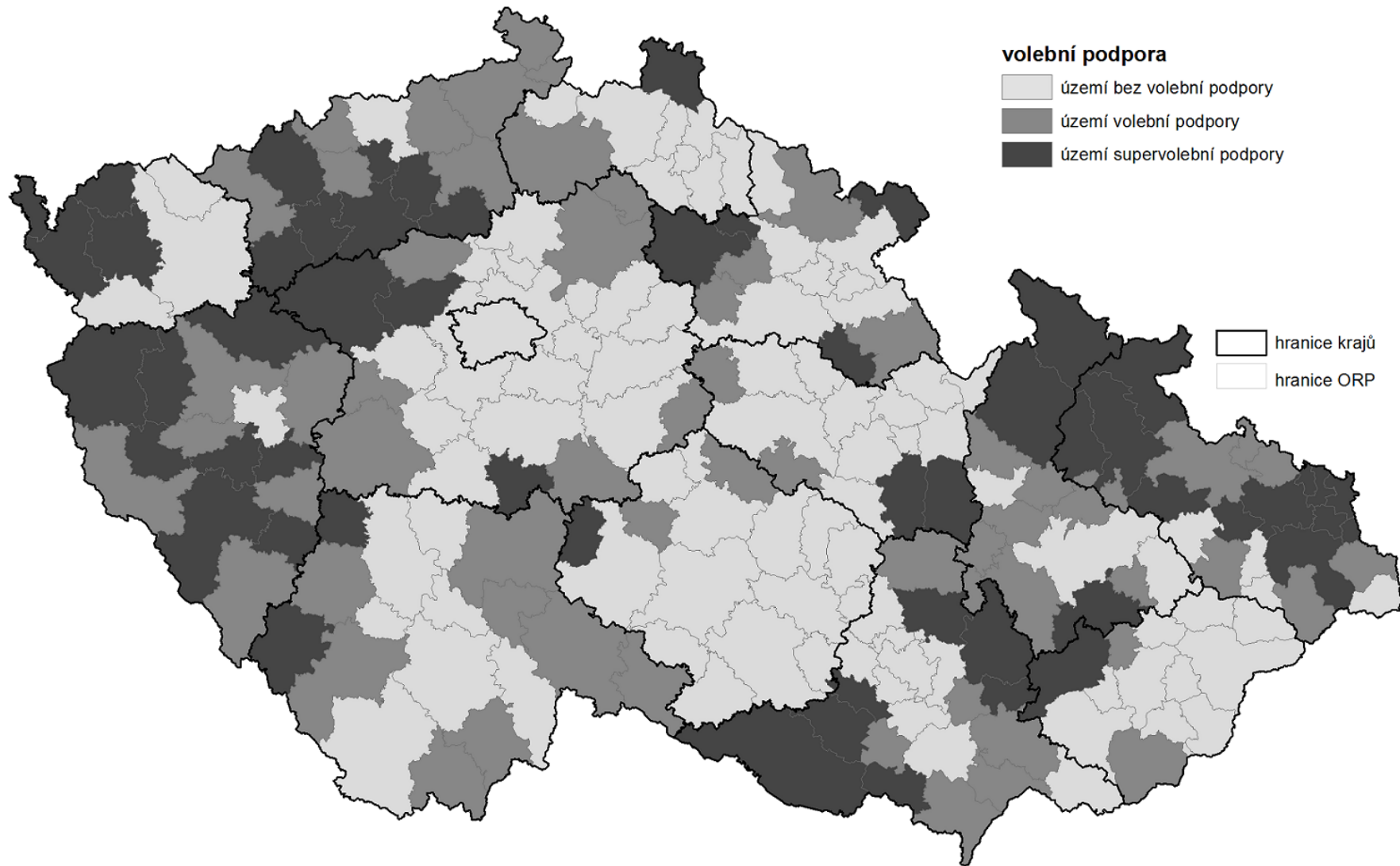
Karel Schwarzenberg 2013 I.



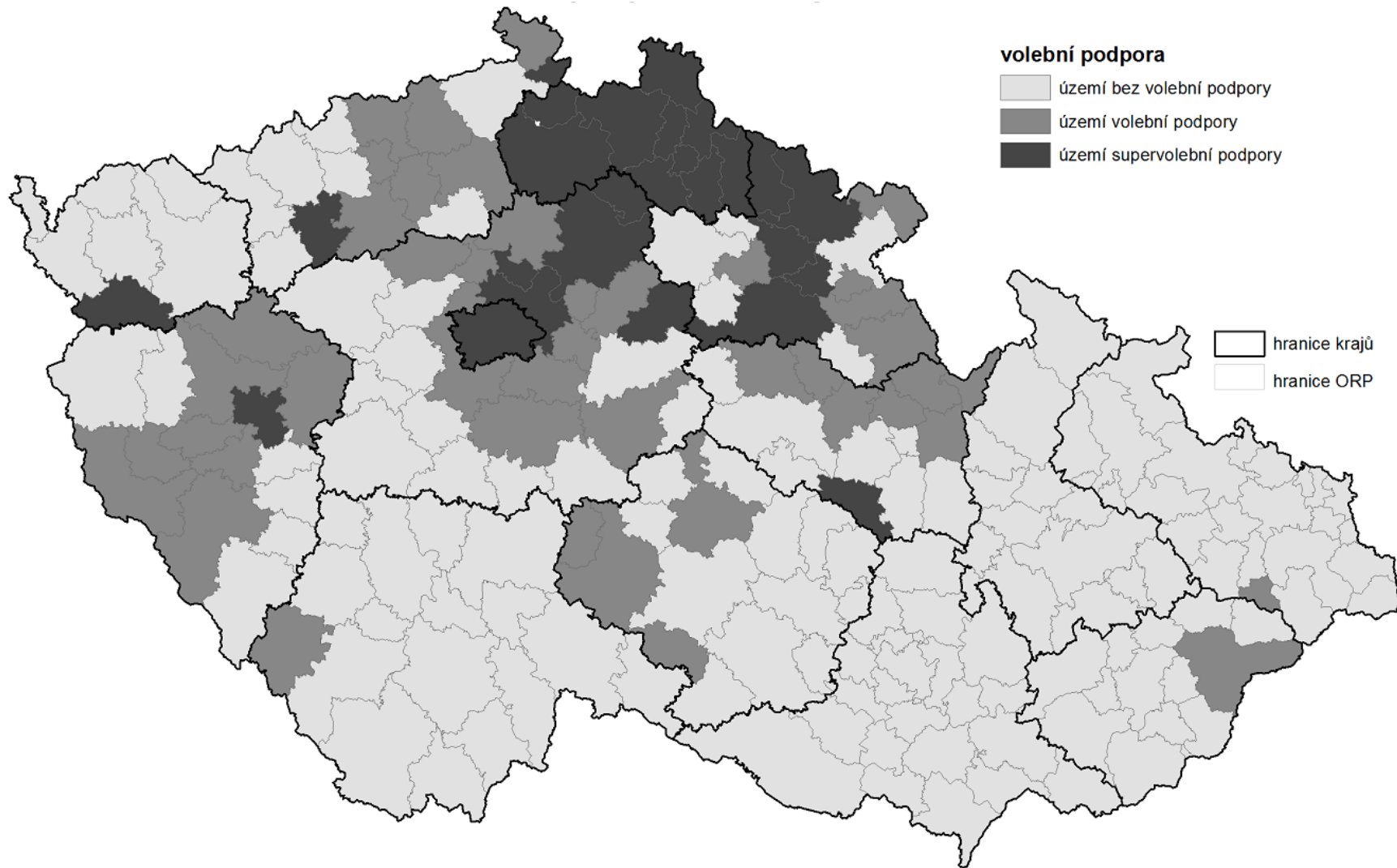
Miloš Zeman 2013



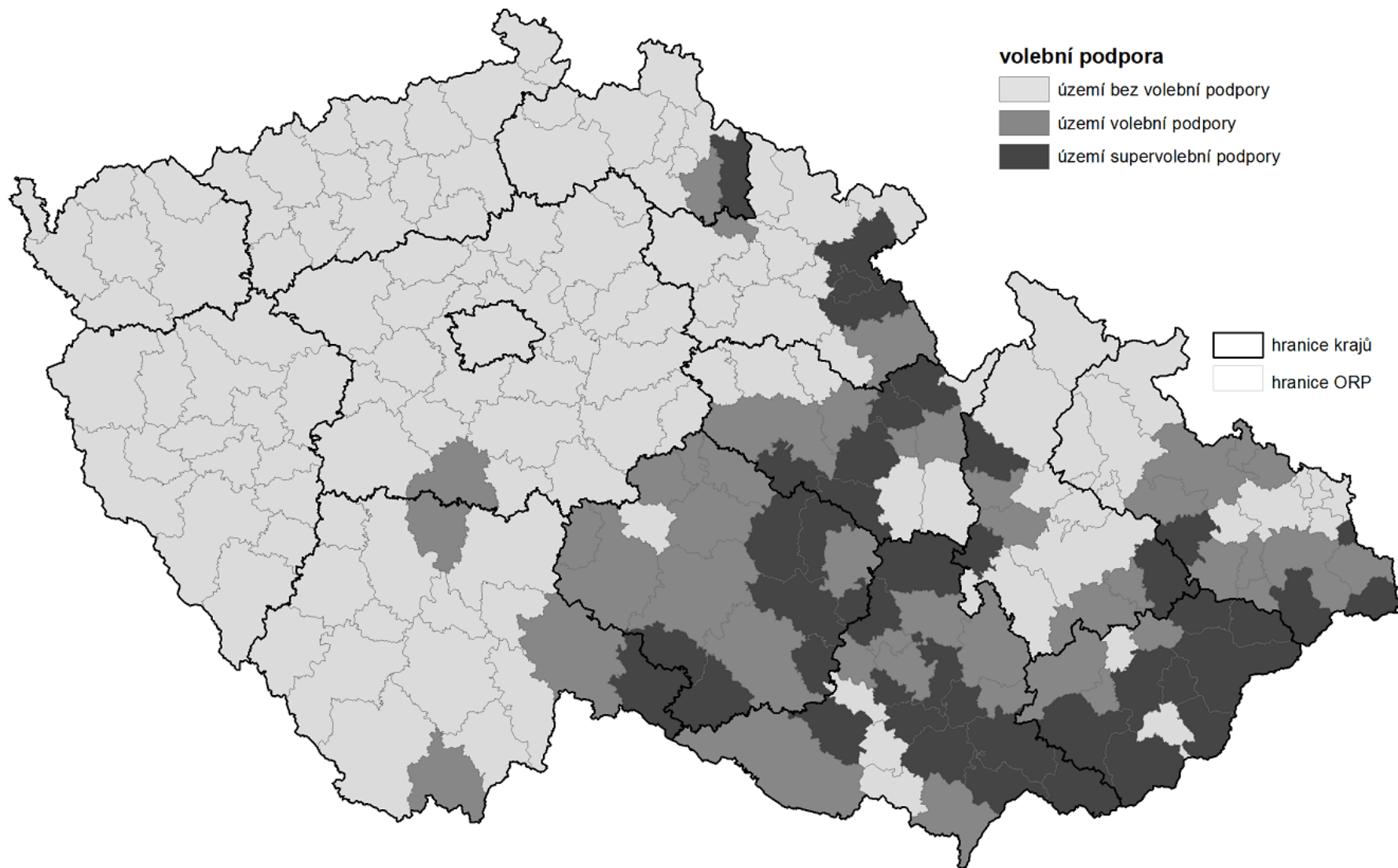
Jiří Dienstbier



Přemysl Sobotka



Zuzana Roithová



Vzájemné souvislosti 2013/10

	ČSSD10	ODS10	TOP10	KSČM10	KDU10	SZ10	VV10	SUV10
Zeman	0,66	-0,59	-0,68	0,44	0,32	-0,49	-0,28	-0,27
Schwarzenberg	-0,78	0,81	0,87	-0,64	-0,27	0,58	0,07	-0,05
Fischer	0,29	-0,31	-0,38	0,42	-0,23	-0,19	0,20	0,53
Dienstbier	0,65	-0,55	-0,57	0,66	-0,20	-0,36	-0,04	0,34
Franz	-0,13	0,05	0,13	0,14	-0,49	0,17	0,31	0,51
Roithova	0,01	-0,19	-0,16	-0,30	0,95	-0,24	-0,20	-0,67
Fischerova	-0,37	0,32	0,41	-0,57	0,10	0,37	0,30	-0,20
Sobotka	-0,57	0,55	0,58	-0,34	-0,45	0,39	0,25	0,33
Bobošíková	0,31	-0,45	-0,45	0,49	-0,15	-0,17	0,31	0,36

Vzájemné souvislosti 2013/10

	ČSSD+KSČM	TOP09+ODS
Roithova	-0,14	-0,19
Fischer	0,40	-0,39
Bobošíková	0,45	-0,50
Fischerova	-0,53	0,41
Sobotka	-0,55	0,63
Zeman	0,66	-0,70
Franz	-0,02	0,10
Dienstbier	0,76	-0,62
Schwarzenberg	-0,84	0,93

Variabilita – první kolo

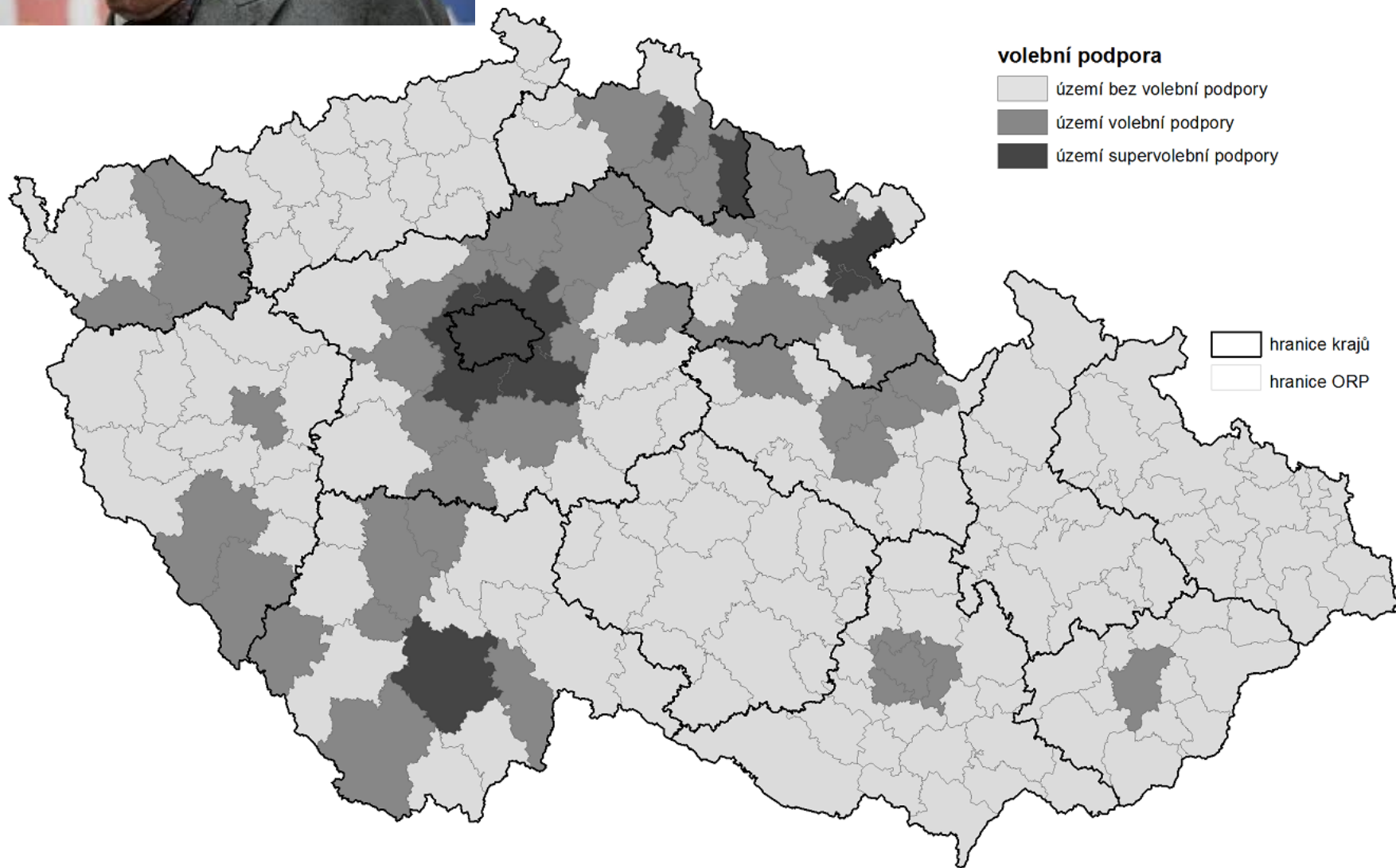
Roithova	0,39
Fischer	0,13
Bobošíková	0,20
Fischerova	0,16
Sobotka	0,24
Zeman	0,17
Franz	0,17
Dienstbier	0,12
Schwarzenberg	0,29

Souvislost - první a druhé kolo

	Zeman II. Kolo	Schwarzenberg II
Roithova	0,07	- 0,07
Fischer	0,35	- 0,35
Bobosiková	0,48	-0,48
Fischerová	-0,48	0,48
Sobotka	-0,59	0,59
Zeman I.	0,81	-0,81
Franz	-0,17	0,17
Dienstbier	0,64	-0,64
Schwarzenberg I	-0,94	0,94



II. Kolo





II. Kolo

