

# Sexualita

Aplikovaná sociální psychologie (PSY 109)

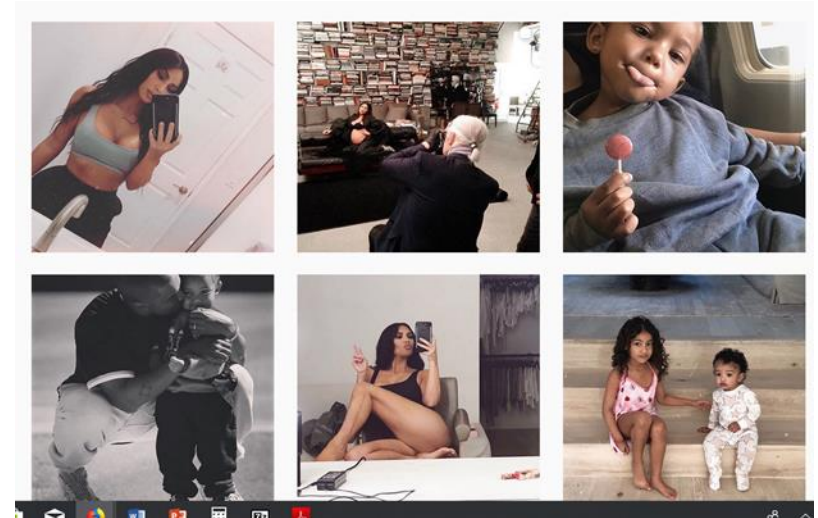
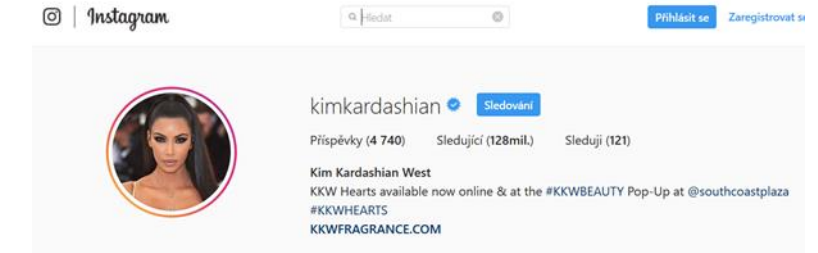
# Teorie sociální směny - J. W. Thibaut, H. H. Kelley

- směna zdrojů je základem sociálních vztahů
- Každý z dvojice se realizuje v různých interpersonálních interakcích za účelem ovlivnit toho druhého tak, aby dosáhl nejlepších výstupů (maximalizovalo zisky a minimalizovalo ztráty)
- každé chování je poháněno vnímanými zisky a benefity, které z výměny v rámci plynou
- 4 principy: zisky a náklady, spravedlnost/rovnost (čím větší, tím větší spokojenost), srovnávací úroveň (očekávání), zohlednění alternativ (srovnávací úroveň pro alternativy)
- ekonomický pohled na sexualitu
  - + benefit & - náklady = spokojenost,
  - - benefit & + náklady = nespokojenost



- Teorie sociální směny – schopná vysvětlit:

- Partnerskou selekci
- Frekvenci sexu
- Sexuální spokojenost
- Mimopartnerské/extramatrimoniální
- sexuální aktivity



### Popular Celebrity Searches

	2018 Searches	Peak Increase	
<b>Stormy Daniels</b> - pornstar / love interest	30,255,190	▲1590%	26-Mar
<b>Kim Kardashian</b> - reality tv / pornstar	26,386,633	▲210%	26-Nov
<b>Blac Chyna</b> - model / entrepreneur	21,211,277	▲4224%	21-Feb
<b>Lena the Plug</b> - model / youtuber	18,771,985	▲533%	7-Jun
<b>Nicki Minaj</b> - model / singer	14,371,311	▲845%	6-Sep
<b>Cardi B</b> - reality tv / singer	12,762,018	▲186%	1-Jan
<b>Boonk Gang</b> - social media / singer	8,937,988	▲2979%	3-Jul
<b>Celestia Vega</b> - model / social media	8,913,017	▲1663%	4-Apr
<b>Selena Gomez</b> - singer	8,197,538	▲98%	7-Oct
<b>Noah Centeno</b> - actor / internet crush	7,639,722	▲874%	26-Aug



T: Co vám ten sex nebo sexuální život nyní přináší, když byste to srovnal s minulostí?

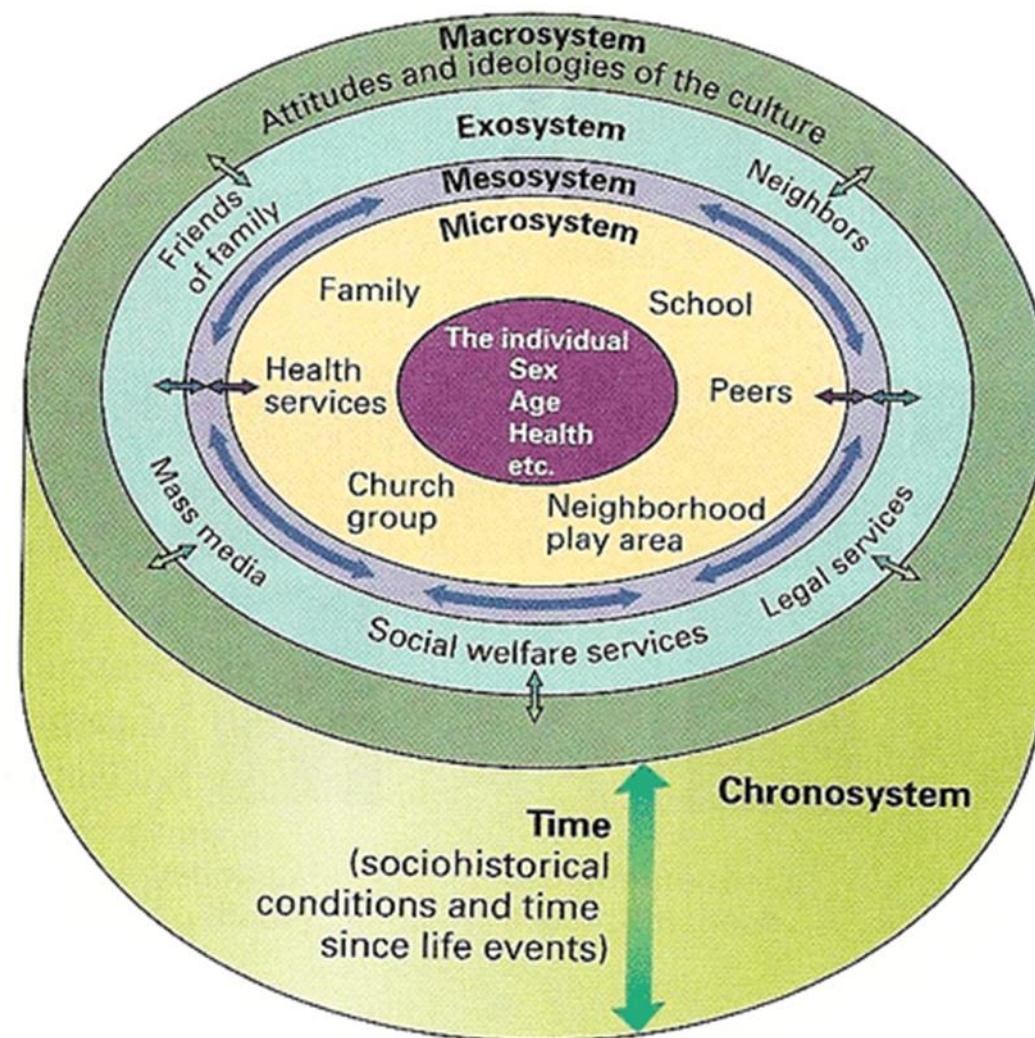
R: Trošku jo, za mlada to bylo jenom uspokojení. Teď teda vedle toho uspokojení ještě to, že v tom věku je to takové obdivuhodné, protože neříkám, že spoustu, ale mám třeba kamarády, se kterými se o tom bavíme třeba v hospodě, a jsou lidi třeba i mladší, než jsem já, kteří už sex vůbec neprovozují doma, takže si říkám, jak je to možné. Nedovedu to pochopit, že já si myslím, že bez toho by to nešlo. (muž, 50 let, ženatý)

- Model sexuální spokojenosti založeného interpersonální směně (Interpersonal Exchange Model of Sexual Satisfaction) (Lawrence & Byers, 1995)
  - + zisk/- ztráta & vyhodnocení převažujících zisků & vyrovnané investice = spokojenost ve vztahu
- Investiční model (investment model, C. Rusbultová, 1980)
  - Předpoklad: míra závazku, která rozhoduje o zachování vztahu, je dána úrovní uspokojení ze vztahu, kvalitou alternativ a mírou investic
  - $COM = fct (SAT + INV - ALTs)$



# Biopsychosociální model (Engel, 1977, Bronfenbrenner, 1977)

- Různorodé složky spoluinteragují a určují podobu sexuálního chování
  - Sexuální zdraví ≠ nepřítomnost tělesné (biologické) dysfunkce
  - zdravotní stav každého člověka je výsledkem součinnosti tělesné, duševní a sociální složky



# Teorie sexuálních scénářů

- **John H. Gagnon** (1931-2016) –spolupráce s Edwardem Laumannem
- **William Simon** (1930 – 2000) - jeden z průkopníků v uplatňování sociálně konstruktivistického přístupu v oblasti výzkumu sexuality, zastánce práv LGBT jedinců
- Teoretická východiska:
  - Symbolický interakcionismus (G.H. Mead, C.H. Cooley)
    - Interakce a význam
    - Naše jednání - zacházení s druhými - je odvozeno od toho, jaký význam jim připisujeme
    - Během interakce si tyto významy měníme, vyjasňujeme

# O čem ty scénáře jsou?

- Scénáře
  - kognitivní rámec pro pochopení, co se od lidí v jednotlivých sociálních situacích očekává
- Sexuální scénáře
  - rámec pro studium sexuálního chování ve společnosti
  - teoretické východisko pro reflexi socio-historických procesů a osobních zkušeností jedince
  - popisuje, za jakých okolností by mělo k sexu dojít
  - vymezuje: kdo, co, kde, kdy, jak a proč
  - nastiňuje souslednost sekvencí, jak by mělo v rámci sociální interakce k sexu dojít
    - Kognitivní schéma – návod, který lidem říká, jak mají rozpoznat sexuální situace a jak se v nich chovat
    - „aby se dané chování objevilo, je potřeba mít nějaký návod, syntax, dle něžž můžeme „jet“
  - Sexuálním scénářům se učíme prostřednictvím socializace

# Jaké scénáře máme?

- 3 úrovně sexuálních scénářů

- (1)Kulturní



- (2) Interpersonální



- (3) Intrapsychická/intrapersonální





# Kulturní úroveň sexuálních scénářů



- Kulturně sdílené instrukce – systém znaků, symbolů, které určují náplň rolí
- Jsou abstraktní, mají slabou prediktivní hodnotu, co se týká konkrétního chování
- Specifikují adekvátní předmět sex. touhy, čas, místo, sekvence náznaků, projevy, i co by měli aktéři cítit
  - př. věk, kdy je vhodné se určitým způsobem chovat
- Hlavní zdroj pro udržování zavedených norem pro genderově podmíněné chování v rámci heterosexuálních vztahů
  - Jsou udržovány a posilovány na úrovni dyadických interakcí

# Interpersonální úroveň scénářů



- Jejimi autory jsou jedinci sami
- Proměna sociálního aktéra ve scénáristu – adaptéra kulturních obsahů
- Neshodu mezi aktuální situací a kulturními scénáři řeší interpersonální scénáře –
  - Nesrovnalosti si vyžadují zapojení jedince do dotváření návodů, jak se v dané situaci chovat
- Jejich funkcí je snižovat nejistotu (akt bude kongruentní s jeho „já“ a „já“ druhých), neboť dochází k manifestaci pouze očekávaných a adekvátních prožitků



# Intrapsychická úroveň scénářů



- Jedná se o symbolickou reorganizaci reality zohledňující přání, tužby jedince
- Dává tvar vnitřním představám a přáním, které vzbužují a udržují sexuální vzrušení
- Jde dál za manifestovanými, očekávanými prožitky (typickými pro interpersonální scénáře) a aktéři se ptají, zda to skutečně tak chtěli a prožívali
- Vnitřní nácvik: proces skriptování vlastního chování a zohledňování povahy chování druhých

# Pojetí sexuality

- Vymezení vůči freudiánskému a kinseyánskému pojetí sexuálního pudu jako nějaké konstanty, kterou je potřeba usměrňovat
- Sexuální chování je výsledkem učení/nácviku
- Sexuální chování může mít vícero funkcí; nepojí se jen s příjemnými sexuálními prožitky (může sloužit k upevňování statutu mezi vrstevníky apod.)

# Sociální aspekty vývoje sexuálního chování: dětství

- 0 – 3 roky (nukleární rodina): osvojování si základních parametrů genderové identity
- 4 – 11 let (rodina, vrstevníci, média): konsolidace genderové identity:
  - učení se zdrženlivosti, studu
  - nesexuálně motivované sexuální hry
  - poznávání slov se sexuální konotací (avšak chybí povědomí o jejich významu)
  - učení se obecným morálním kategoriím
  - posilování „konvenčních“ genderových a rodinných rolí prostřednictvím sledování médií



# Sociální aspekty vývoje sexuálního chování: raná adolescence

- 12 – 15 let(rodina, stejnopohlavní vrstevnické skupiny, media):
  - první rozpoznání sebe sama jako sexuálního aktéra (otevřené sexuální aktivity)
  - rozvíjení sexuálních fantazií
  - počátek odlišných sexuálních aktivit u dívek a chlapců
    - uplatnění genderových rolí v sexuálním aktu
    - uplatnění morálních stanovisek k sexuálnímu chování (dvojí standard)
    - posilování homosociálních norem ve stejnopohlavních vrstevnických skupinách
    - posilování genderových rolí (u dospělých) prostřednictvím médií





# Sociální aspekty vývoje sexuálního chování: pozdní adolescence

- 15 – 18 let (stejnopohlavní a smíšené vrstevnické skupiny, media, rodina na ústupu):
  - sexuální zkušenosti s několika vrstevníky
  - dovršení vývoje fantazijních sexuálních obsahů
  - konsolidace genderových rozdílů v sexuálních rolích a aktivitách
    - chápání rozdílů mezi hodnou a špatnou dívkou, popř. „mateřskosti a erotičnosti“



# Sociální aspekty vývoje sexuálního chování: vynořující se dospělost

- 18 – ? let (stejnopohlavní a smíšené vrstevnické skupiny, media, rodina na ústupu):
  - výběr partnera
  - legitimizace sexuální ch aktivit
  - zvýšená sexuální aktivita
  - muži se učí lásce/ženy se učí sexu
  
- ustálení frekvence sexuálních aktivit
- variace sexuálních aktivit/rutinizace sexuálního chování
- zplození potomka



# Shrnutí

- Teorie sociální směny a teorie scénářů:
  - Vybrané koncepty, jak porozumět sexuálnímu chování
  - Sex může mít vícero funkcí
  - Sexuální chování – akt vyjednávání (sdílení významů)
- Teorie sociální směny:
  - rozpracovává dyadickou úroveň sexuálního chování
- Teorie sexuálních scénářů:
  - Rozpracovává dimenzi zisků a „srovnávací rovinu“ (zohlednění intraindividuální a kulturní roviny scénářů)
  - Sexuální chování je věcí nácviku, postupného osvojování symbolů, kdy, kde a jak má dojít k sexuálnímu chování

