

Přímá volba prezidenta

poln1120 | 2/3/20



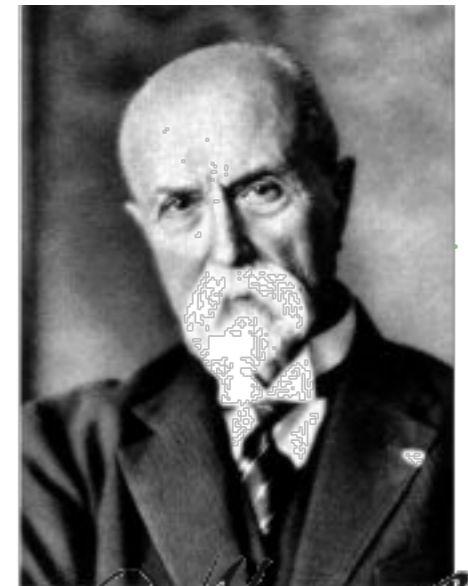
zdroj: www.reflex.cz

týmová práce



kde se vzala přímá volba?

- ▶ 14. 11. 1918
- ▶ Hrad
- ▶ 1918 - 1920 - 1960 - 1993
- ▶ 1989
- ▶ 1935 - 1992



T. G. Masaryk

kde se vzala přímá volba?

- ▶ 5.7.1990
- ▶ léto 1992
- ▶ 17. 7. 1992
- ▶ 26.1.1993



kde se vzala přímá volba?

- ▶ nevyjasněné postavení prezidenta
- ▶ 1998 - Havel zvolen až ve 2. kole těsnou většinou
- ▶ 2003 - hledání Havlova nástupce
- ▶ 2008 - veřejná volba



diskuze o přímé volbě

- ▶ od nepaměti
- ▶ začátkem 90. let zejména lidé okolo Václava Havla
- ▶ výrazněji 1998
- ▶ 2003 nápad ODS
- ▶ volby 2008
- ▶ před změnou Ústavy 2012 6 neúspěšných návrhů
- ▶ ve hře 3 varianty
- ▶ konečná verze zákona do PS PČR 29. 6. 2011
- ▶ pozměňovací návrhy neprošly
- ▶ změna ústavy přijata začátkem roku 2012
- ▶ změny 2017



pravidla přímé volby

- ▶ zákon schválen 18.7.2012, nabyl účinnosti 1.10.2012
- ▶ dvoukolový většinový systém
- ▶ celá ČR jedním obvodem
- ▶ řada problémů



pravidla přímé volby - přihlašování kandidátů

- ▶ 66 dnů
- ▶ 20 poslanců / 10 senátorů / 50 tisíc občanů s vol. právem
- ▶ ověřování 8.500 podpisů
- ▶ nejasnosti se sčítáním chybných podpisů
 - ▶ Bobošíková mohla kandidovat
- ▶ stížnost k Ústavnímu soudu



pravidla přímé volby - financování kampaní

- ▶ transparentní účty
- ▶ sporné financování kampaně Miloše Zemana
- ▶ finanční limit 40, resp. 50 mio
- ▶ zbylé peníze na dobročinné účely
- ▶ vyúčtování - problém opět u Miloše Zemana

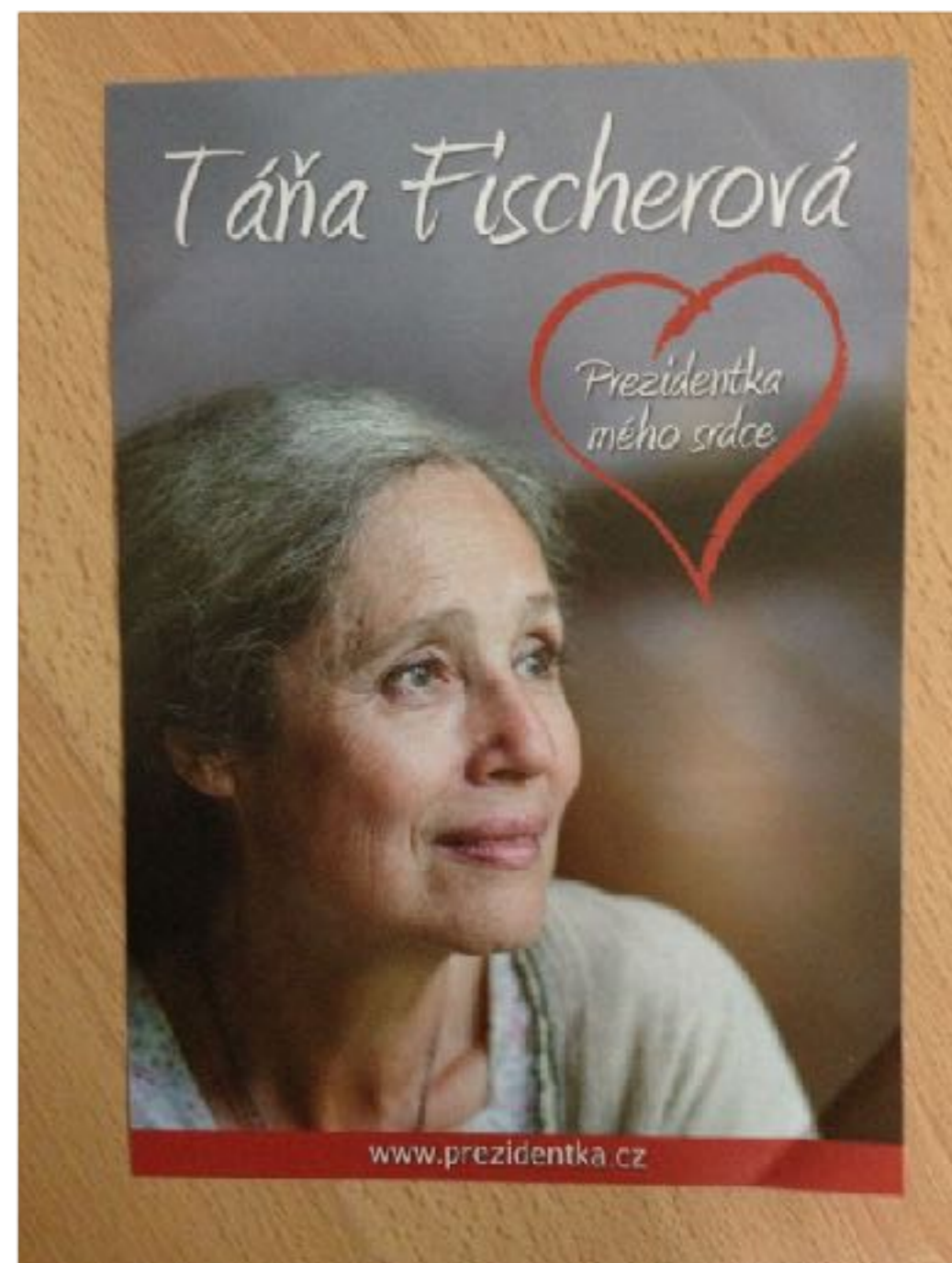


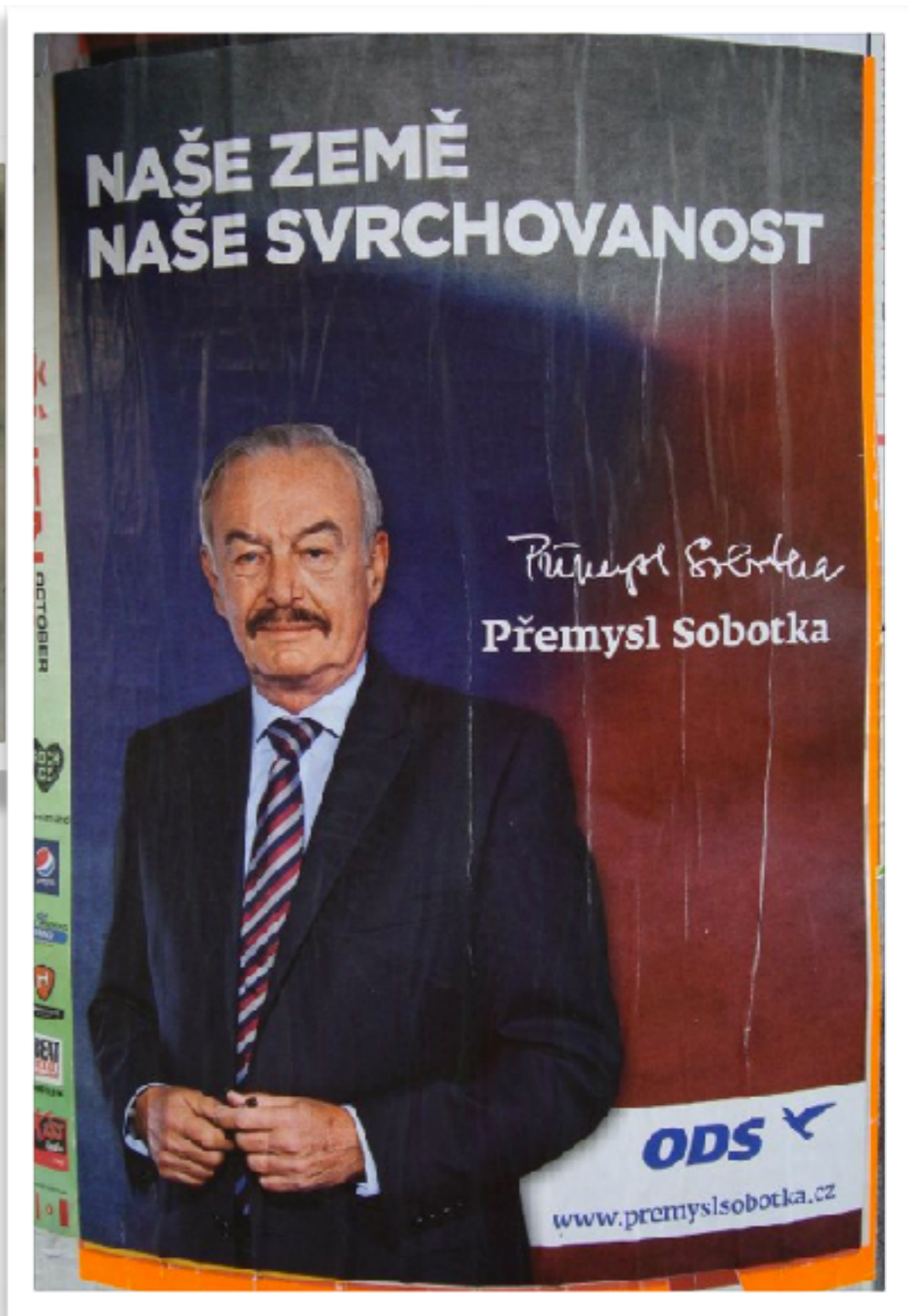
... a kdo že kandidoval?

- ▶ Jana Bobošíková
- ▶ Jiří Dienstbier
- ▶ Jan Fischer
- ▶ Tat'ana Fischerová
- ▶ Vladimír Franz
- ▶ Karel Schwarzenberg
- ▶ Přemysl Sobotka
- ▶ Zuzana Roithová
- ▶ Miloš Zeman



konečně kampaně!





POSTAVTE SE ZA VLADIMÍRA

*První veřejné setkání s prof. Vladimírem Franzem
coby občanským kandidátem. Přijďte podpořit
svého favorita přímé prezidentské volby!*

31.8.2012 17:00

Kyvaďlo - Letenské sady | Praha.

*Aktce proběhne za přítomnosti členů iniciativy VĚF,
ambasadorů i podporovatelů z řad českých osobností.*

 VLADIMÍR
FRANZ
PREZIDENTEM

WWW.VLADIMIRFRANZ.CZ

*Podpis není volba,
pomožte mi na startovní čáru.*

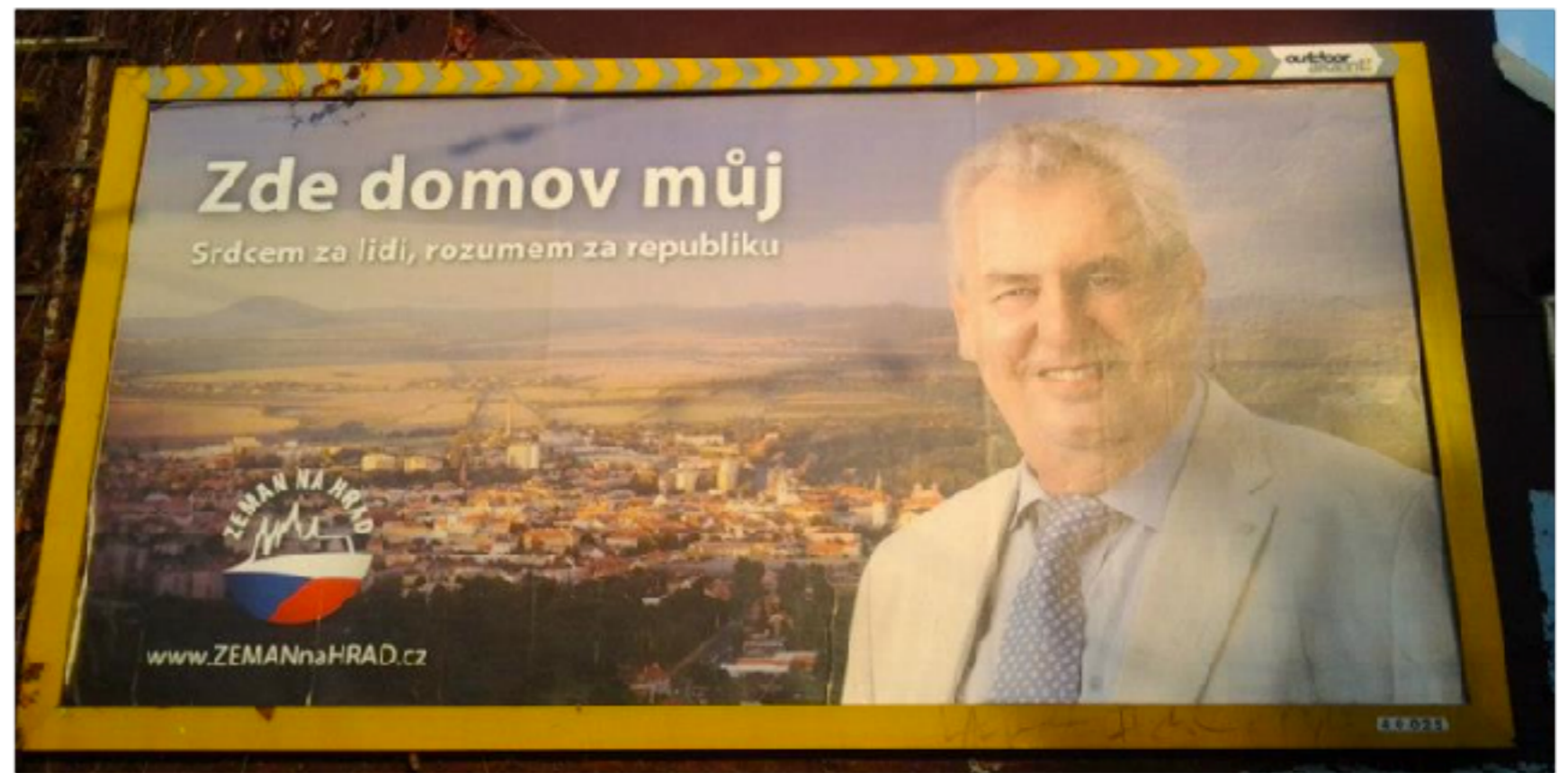
 VLADIMÍR
FRANZ
PREZIDENTEM

WWW.VLADIMIRFRANZ.CZ

















NEVOLTE

Karla Schwarzenberga



- řekl, že by měl být prezident Eduard Beneš podle dnešních zákonů postaven před Haagský tribunál pro válečné zločince
- děkuje za podporu představiteli Sudetendeutsche Landsmannschaftu Berndu Posseltovi
- považuje poválečný odsun Němců za nespravedlivý, aniž bere na zřetel Mnichovský diktát, okupaci Československa a statisíce českých obětí II. světové války
- považuje „Benešovy dekrety“ za neplatné a tím připravuje půdu pro vrácení majetku potomkům válečných zločinců

Ceny v Kč	Inzertní strana Bleek		Inzertní strana Bleek + Aha!		Inzertní strana Aha!	
	1 mm/1 sloupec	1/1 strana	1 mm/1 sloupec	1/1 strana	1 mm/1 sloupec	1/1 strana
Celostátní plošná inzerce						
po	209,-	528 143,-	231,-	583 737,-	54,-	136 458,-
út, st, čt, so	200,-	505 400,-	223,-	563 521,-	54,-	136 458,-
pá	240,-	606 480,-	258,-	651 966,-	54,-	136 458,-
Celostátní řádková inzerce	1 řádek/30 znaků				1 řádek/30 znaků	
BLESK - út, st, čt, so AHA - po, st, pá	342,-				224,-	

výsledek volby

1. kolo

- ▶ **Miloš Zeman - 24,2 %**
- ▶ **Karel Schwarzenberg - 23,4 %**
- ▶ Jan Fischer - 16,4 %
- ▶ Jiří Dienstbier - 16,1 %
- ▶ Vladimír Franz - 6,8 %
- ▶ Zuzana Roithová - 5 %
- ▶ Tat'ána Fischerová - 3,2 %
- ▶ Přemysl Sobotka - 2,5 %
- ▶ Jana Bobošíková - 2,4 %

2. kolo

- ▶ Miloš Zeman - 54,8 %
- ▶ Karel Schwarzenberg - 45,2 %



2018



shrnutí kampaní

- ▶ endorsement
- ▶ průzkumy veřejného mínění
- ▶ debaty / média

příště (9.3.) nás čeká
Druhořadé volby

díky za pozornost! mgregor@fss.muni.cz