

# ENSn4440 Estetické vnímání přírody

FSS MU

## Antika

*Upozornění: Prezentace slouží pouze k základní orientaci v tématech a pojmech probíraných na hodině, nemůže a nemá sloužit jako kompletní podklad pro domácí přípravu na zkoušku.*

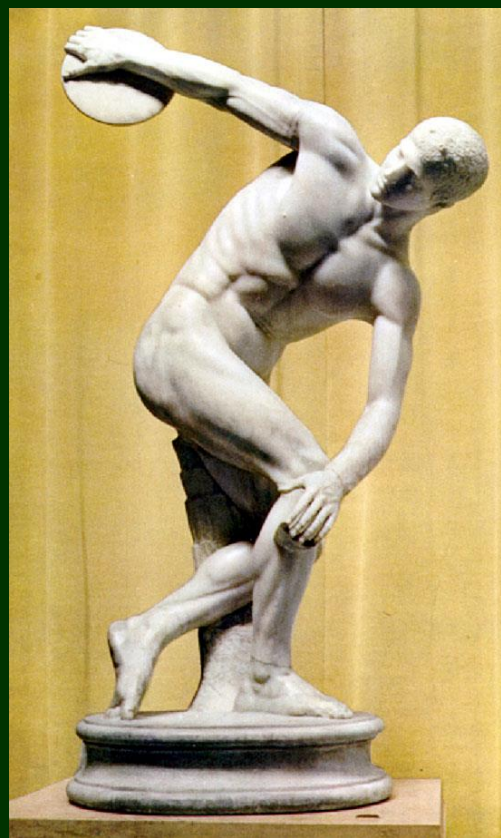
*Oproti prezentaci v hodině v reálném čase neobsahují pdf-prezentace zdaleka všechny promítané slidy. Prezentace naopak může obsahovat i další informace.*



Via Appia Antica

# Klasické období

510 (pád Athénských tyranů)- 323 (smrt Alexandra Velikého)



Myrón: Diskobolos



Feidiás a kol: koně z Parthenonu, cca 430



černofigurová malba Európa a býk  
- pozdní 6. st. př. n. l.



černofigurová malba s mořským motivem



Vozataj se spřežením - černofigurová váza



Locus amoenus  
– líbezné místo (lat.)



John William Waterhouse: Echo and Narcissus, 1903

# Vnímání moře a hor



# Helénistické období

323 (smrt Alexandra)-31 (bitva u Aktia) př. n. l.



Hagesandros, Athenedoros, and Polydoros: Laokóon, kopie helénistického originálu z doby kol. 200 př. N. l.

# Ideální krajina



Ideální krajina, Pompeje



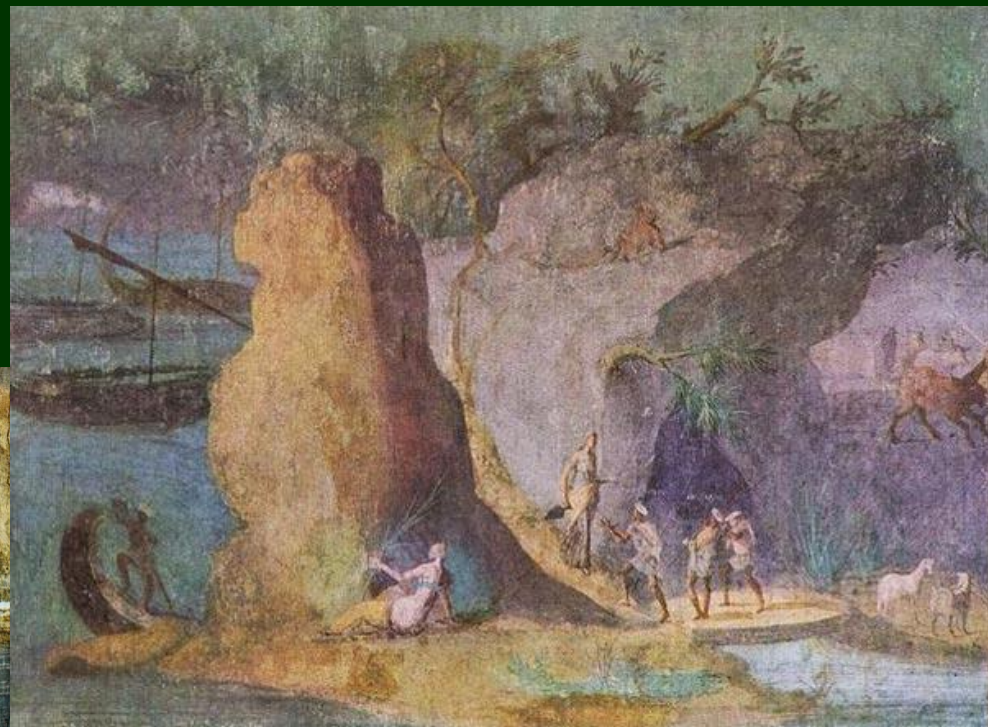
Krajina, villa Albani, Řím







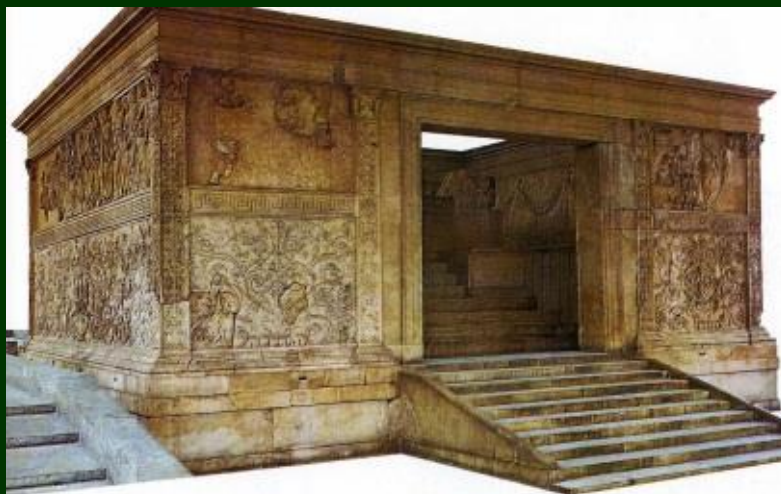
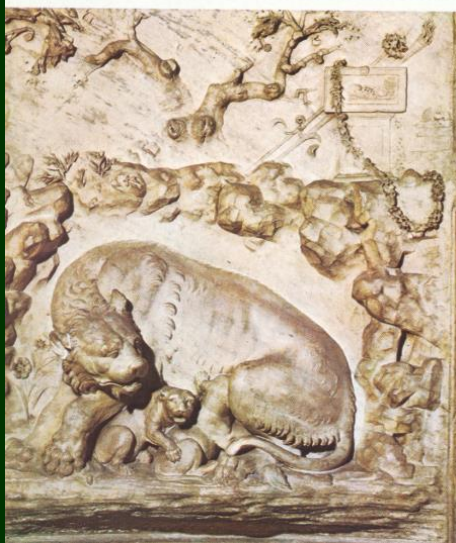
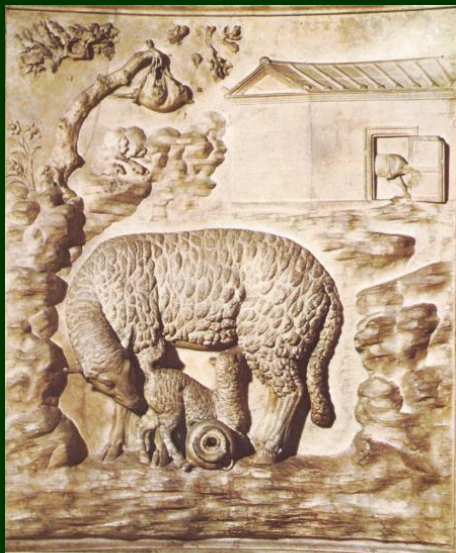
Krajiny z Odysseie, kol. pol. 1. stol. př. n. l., Esquilin, Řím



# Římské období

31 (bitva u Aktia) př. n. l. – 476 (Odoaker sesazuje Romula Augusta)





Reliefy se zvířaty – sokl fontány Grimaniho

Ara Pacis Augustae (Natura, akantový dekor)



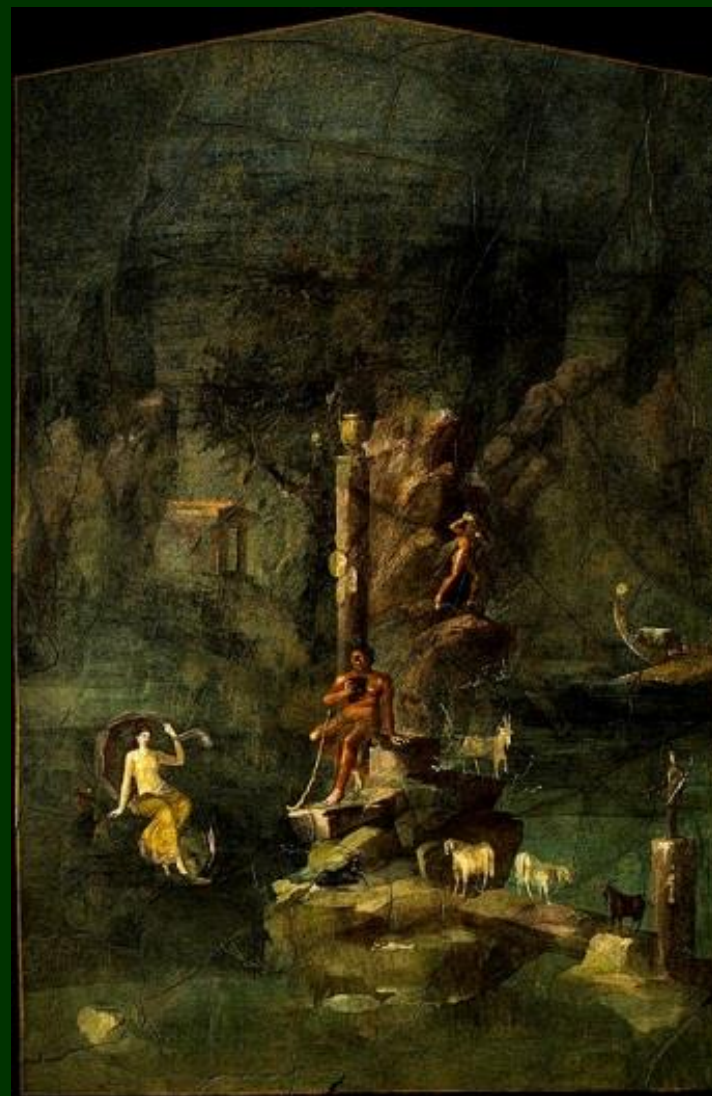
Přimořské vily s horami v pozadí, Pompeje, Dům Marca Lucretia Frontona



J. M. W. Turner, Snow Storm: Hannibal and his Army Crossing the Alps, 1812.



Pompeje – Perseus a Andromeda



Pompeje Polyfémos a Galatea, Villa Buscotrecase,  
1. st. př. n. l.



Roman Villa Borg in Perl-Borg

3rd century villa, Lullingstone Roman Villa, Eynesford, Kent

Peristyl a dům v Pompejích  
- Stephanovo valchářství



Peristyl – Pompeje, Dům Venuše v mušli





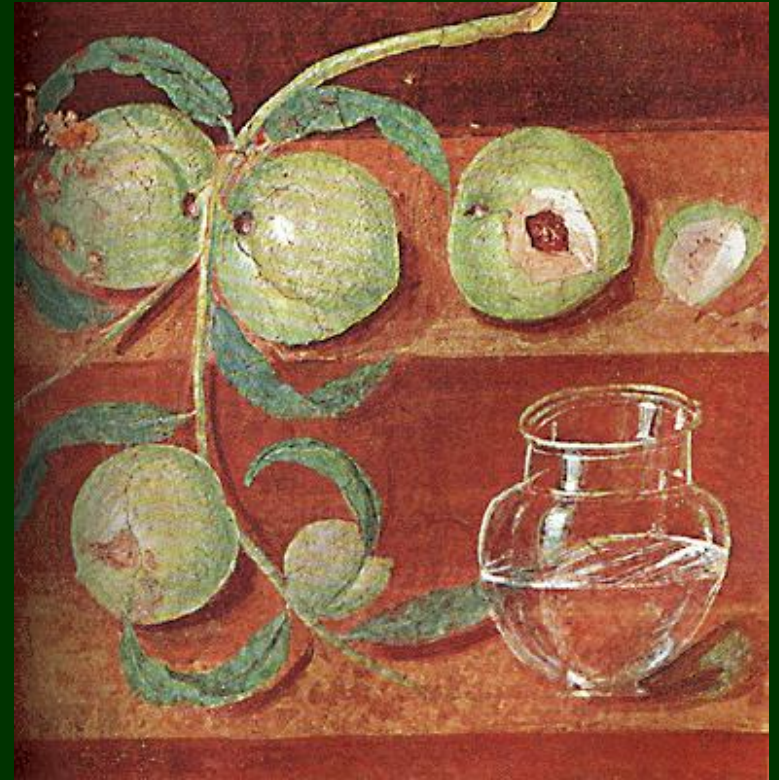
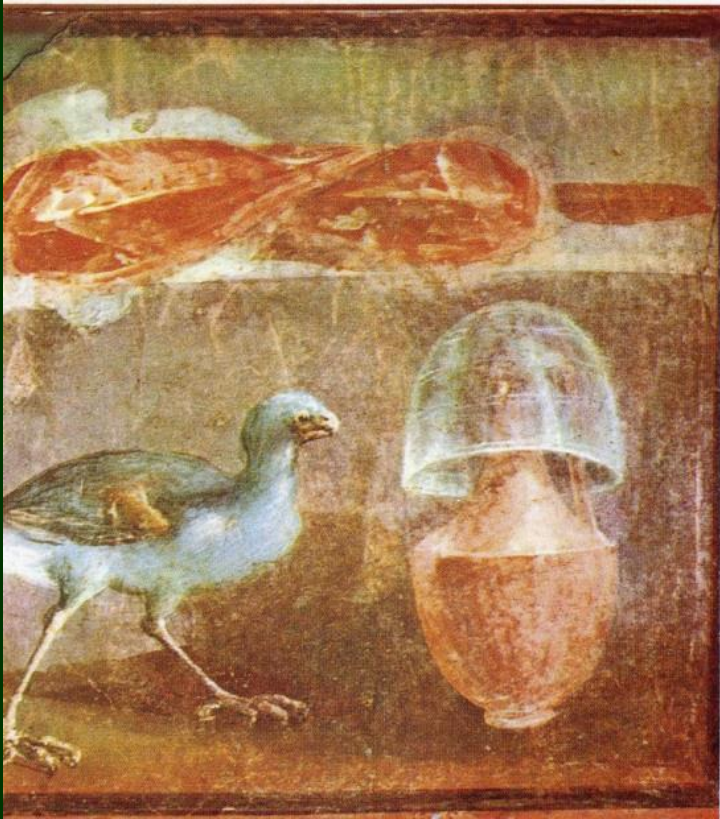
Villa Hadriana



Malba zahrady s ptáky a kašnou v Pompejích, 3. styl, Dům č. 32



Rekonstrukce zahrad v peristylech v Pompejích



zátiší z Herkulanea

# Tradice „ideální“ krajinomalby



Giorgione, Tizian: Spící Venuše, kol.1510

Tizian (dříve Giorgione): Koncert v přírodě, 1508



Poussin: Krajina s Diogenem, 1648



Lorrain: Krajina s pastýřem, 1644



Hackert: Krajina s dobyt看em u řeky, 1787