

Mapy volebních výsledků



Co zobrazovat

- Jedna proměnná
 - Relativní údaje
 - Volební výsledky
 - Vývoj volebních výsledků
 - Distribuce kandidátů v prostoru
- Více proměnných
 - Vztah mezi podporou strany a určitou socioekonomickou charakteristikou
 - Vztah mezi charakterem prostředí a volbou strany



KDE?

Použitelná softwarová řešení

- ArcMap – v CPS
- Opensource alternativy:
 - R
 - **Quantum GIS**
 - gvSIG



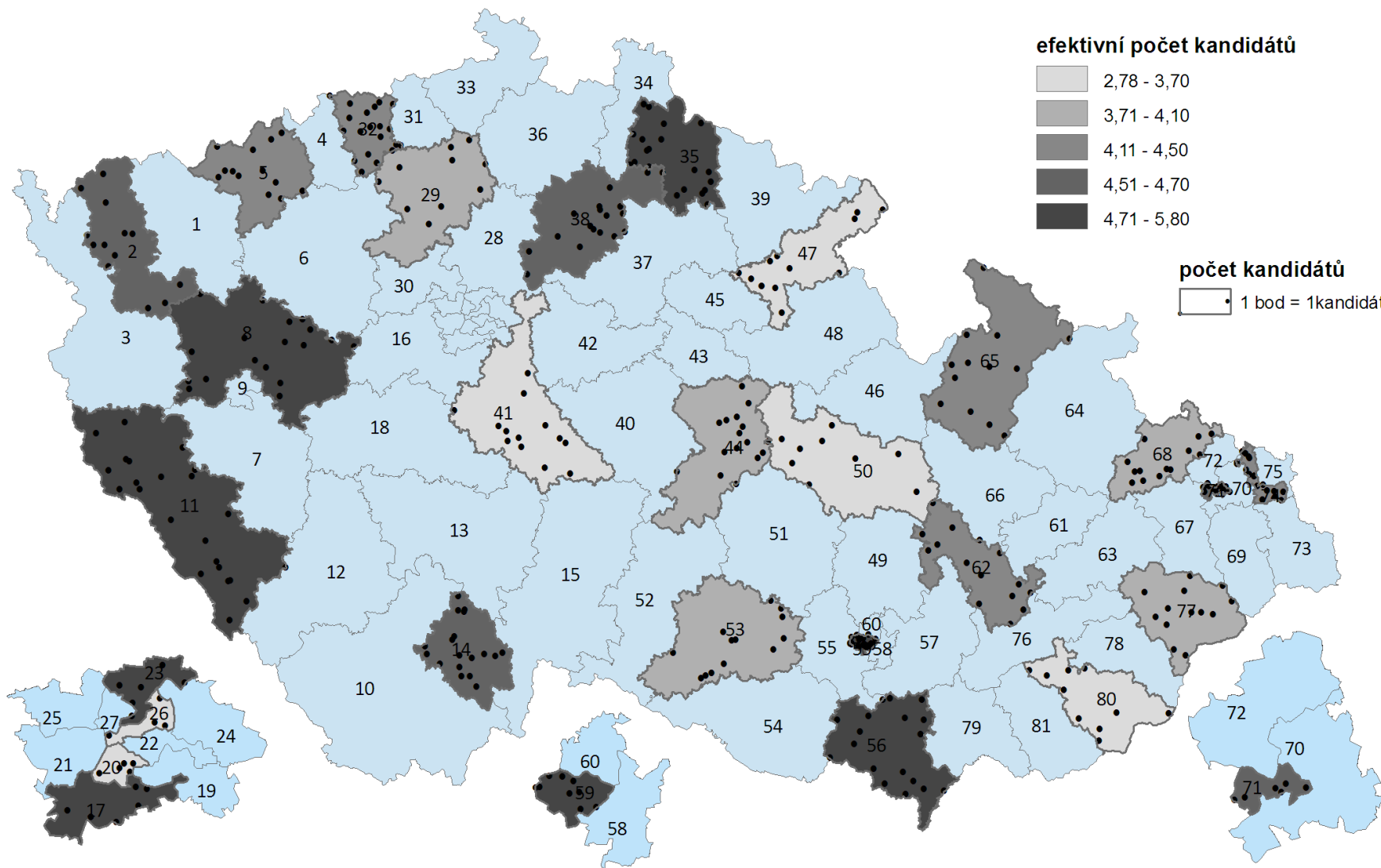
Jak?

Metody vizualizace

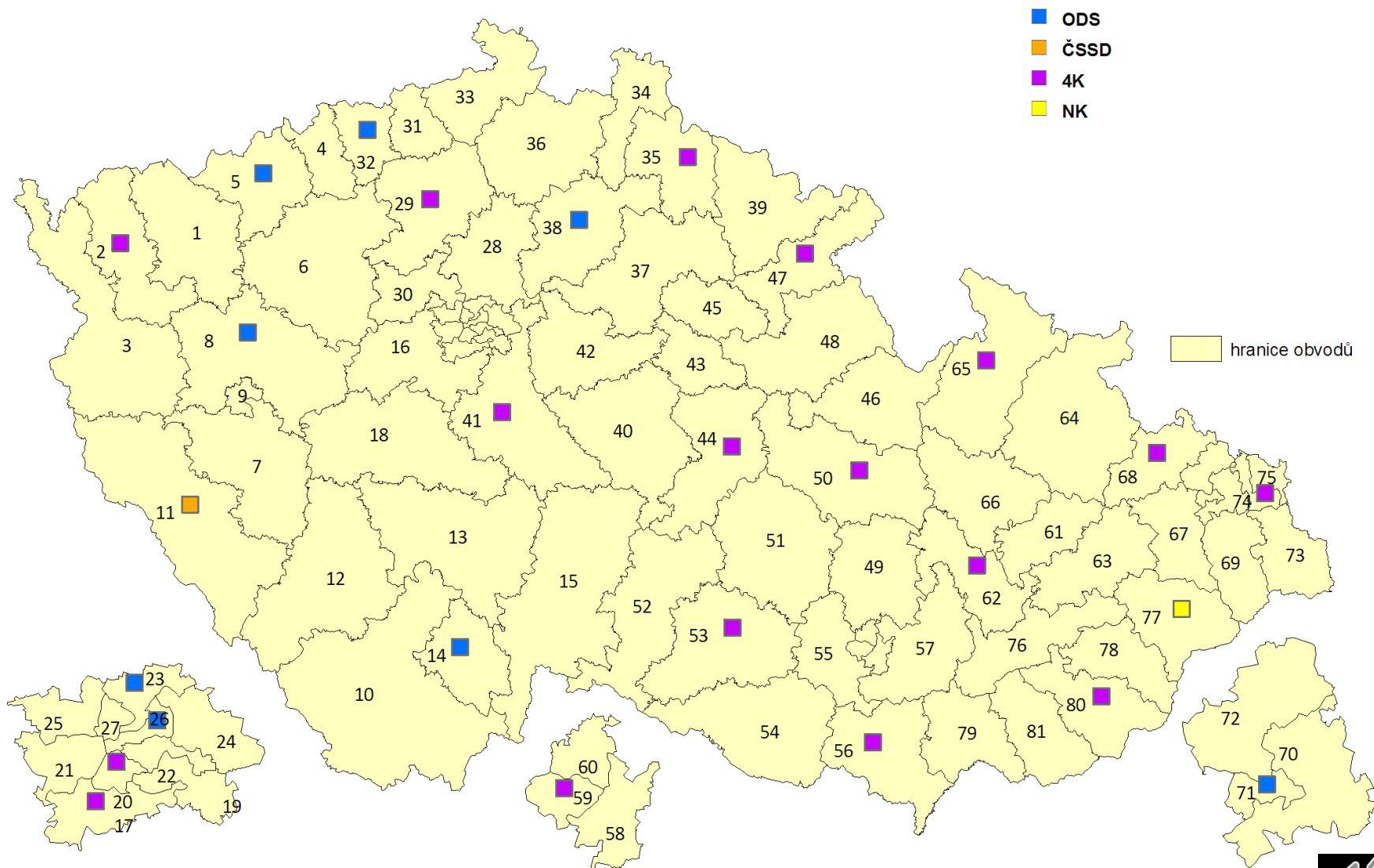
- Tečková metoda (dotmap)
- Kartogram (choropleth map)



POČET A EFEKTIVNÍ POČET KANDIDÁTŮ V 1. KOLE VE VOLBÁCH DO SENÁTU V ROCE 2000



STRANICKÁ PŘÍSLUŠNOST VÍTĚZŮ VOLEB DO SENÁTU V ROCE 2000



Kartogram

- kartogram je mapa s dílčími územními celky, kterých jsou plošným způsobem znázorněny relativní hodnoty statistických dat (Kaňok 1999)
- (barevně) vizualizované kvantitativní hodnoty plošných prvků
- účel:
 - vyjádření hodnot prvků
 - Nalezení prostorových vzorců
 - srovnání řady map

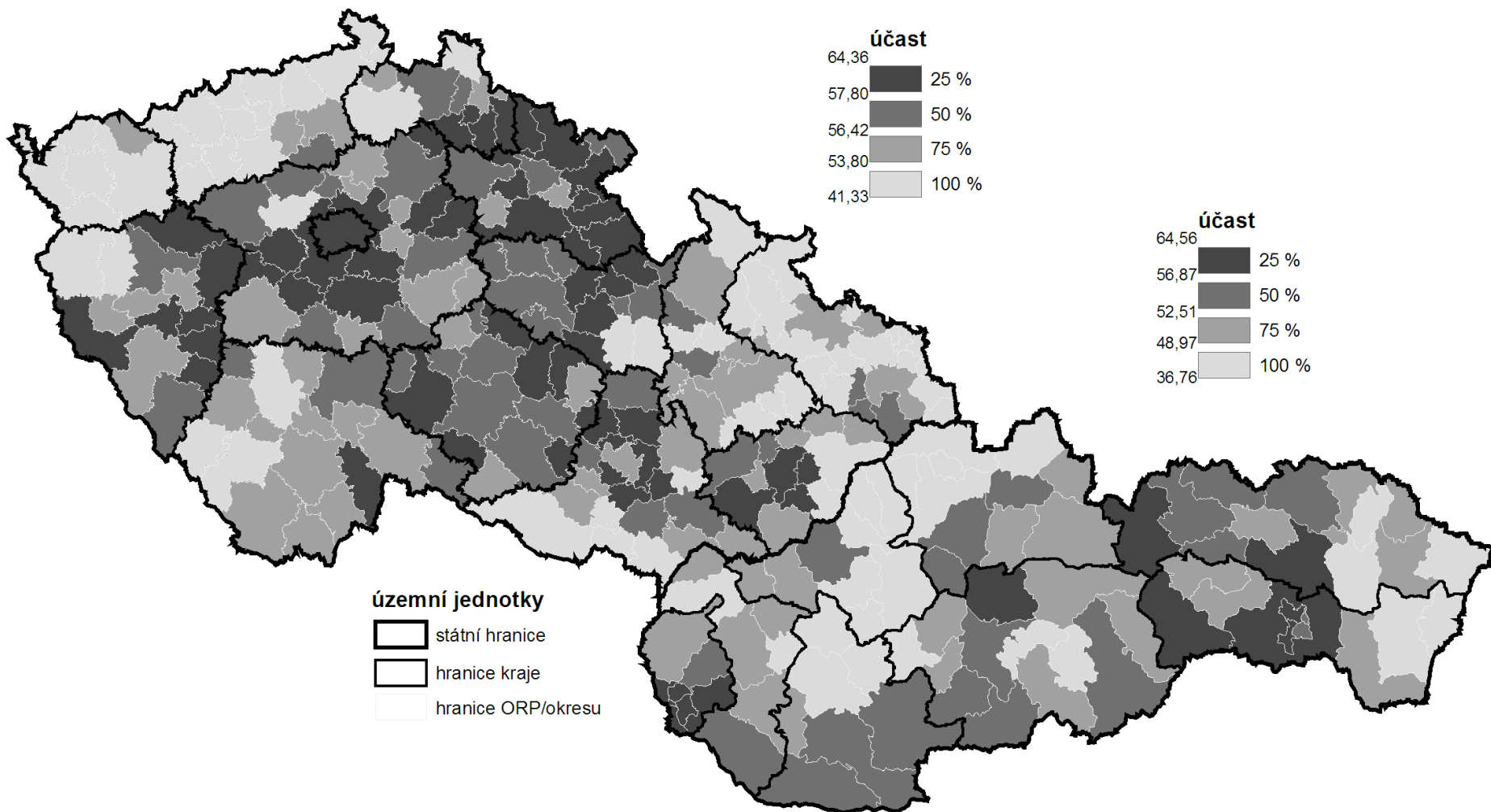


Grafické ztvárnění

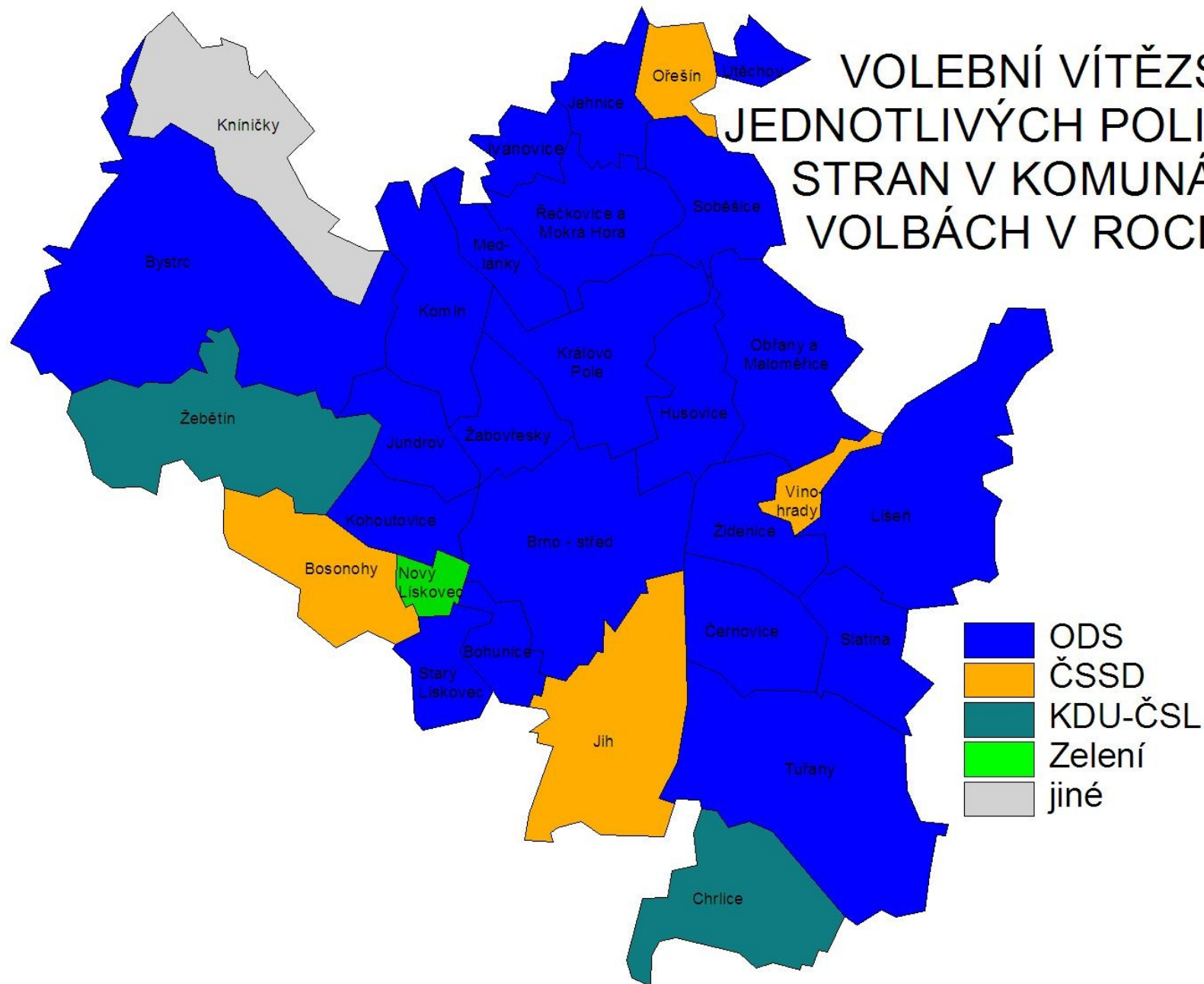
- Černobíle
- barevně
 - pozor na fyzické limity rozlišení barevného tónu, optimum 4 – 6 tříd
 - Choropletový x izoplethový (stejno x různobarevný)



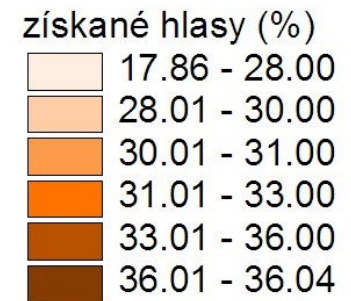
VOLEBNÍ ÚČAST V REFERENDU V ROCE 2004



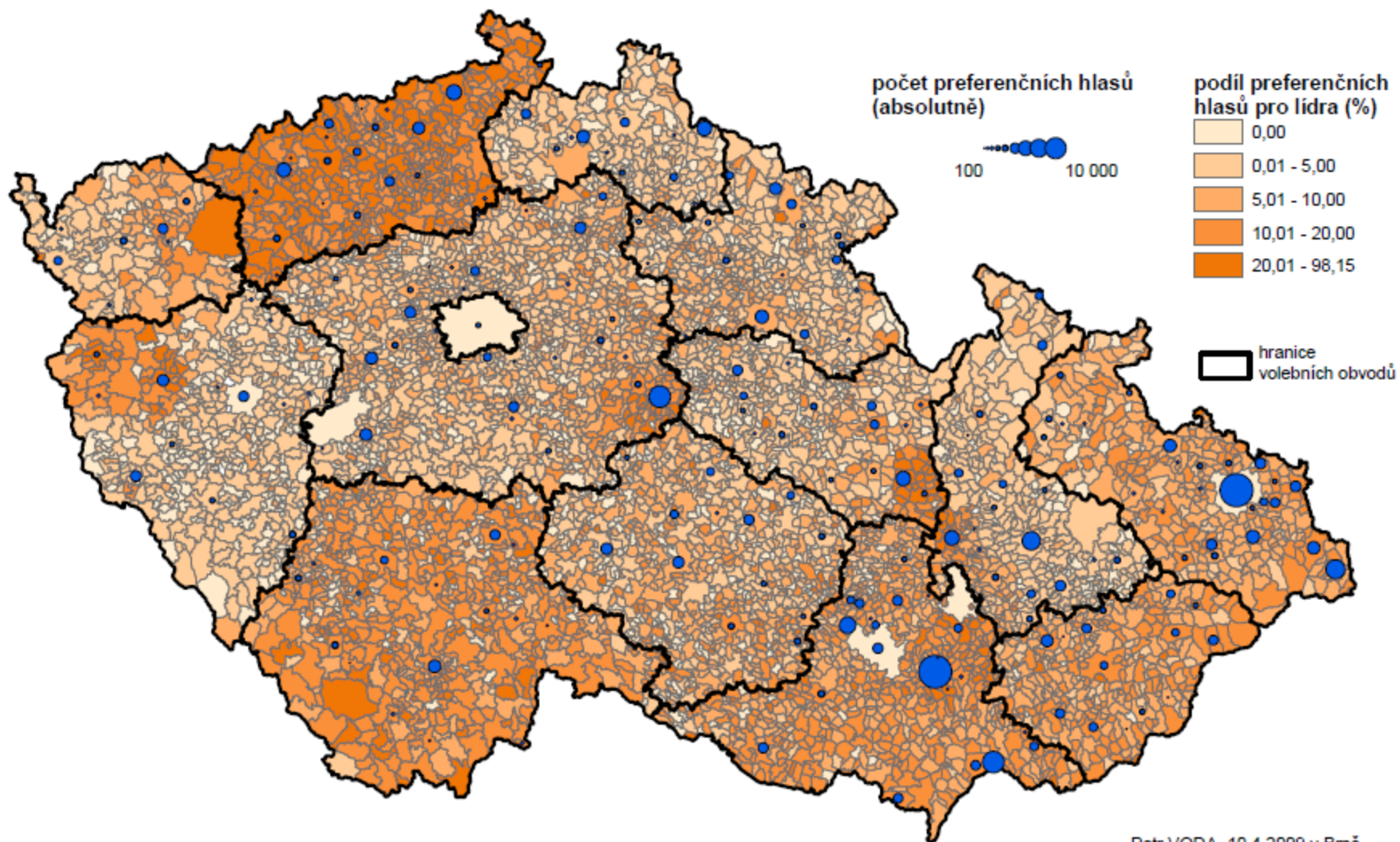
VOLEBNÍ VÍTĚZSTVÍ JEDNOTLIVÝCH POLITICKÝCH STRAN V KOMUNÁLNÍCH VOLBÁCH V ROCE 2006



PODPORA ČSSD VE VOLBÁCH DO PSP ČR V ROCE 2006



KANDIDÁTI ČSSD



0 25 50 75 100 km

Petr VODA, 10.4.2009 v Brně
Podklad: Esri ArcCR 500
Data: ČSÚ Volby.cz + vlastní v

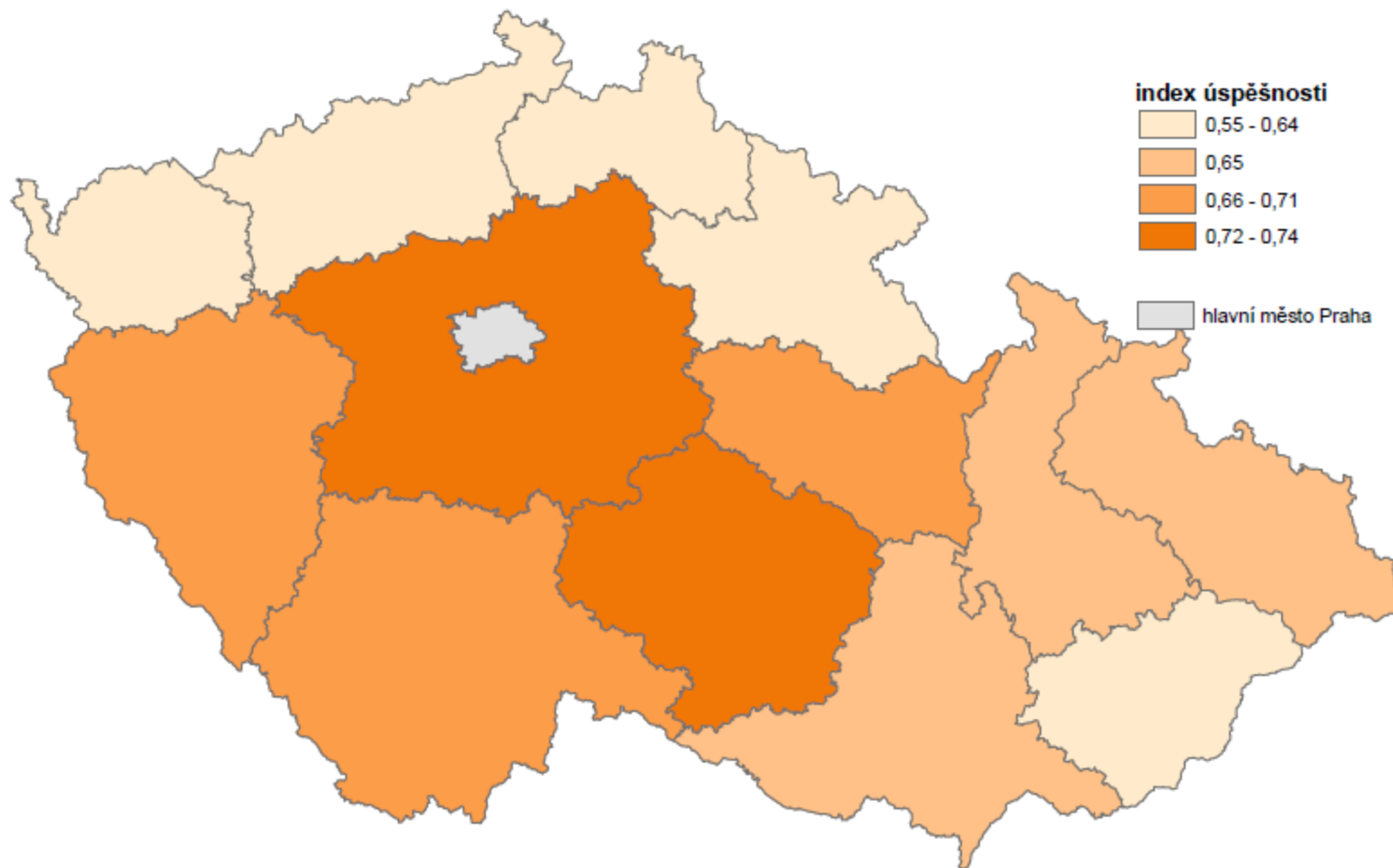


Měřítková úroveň

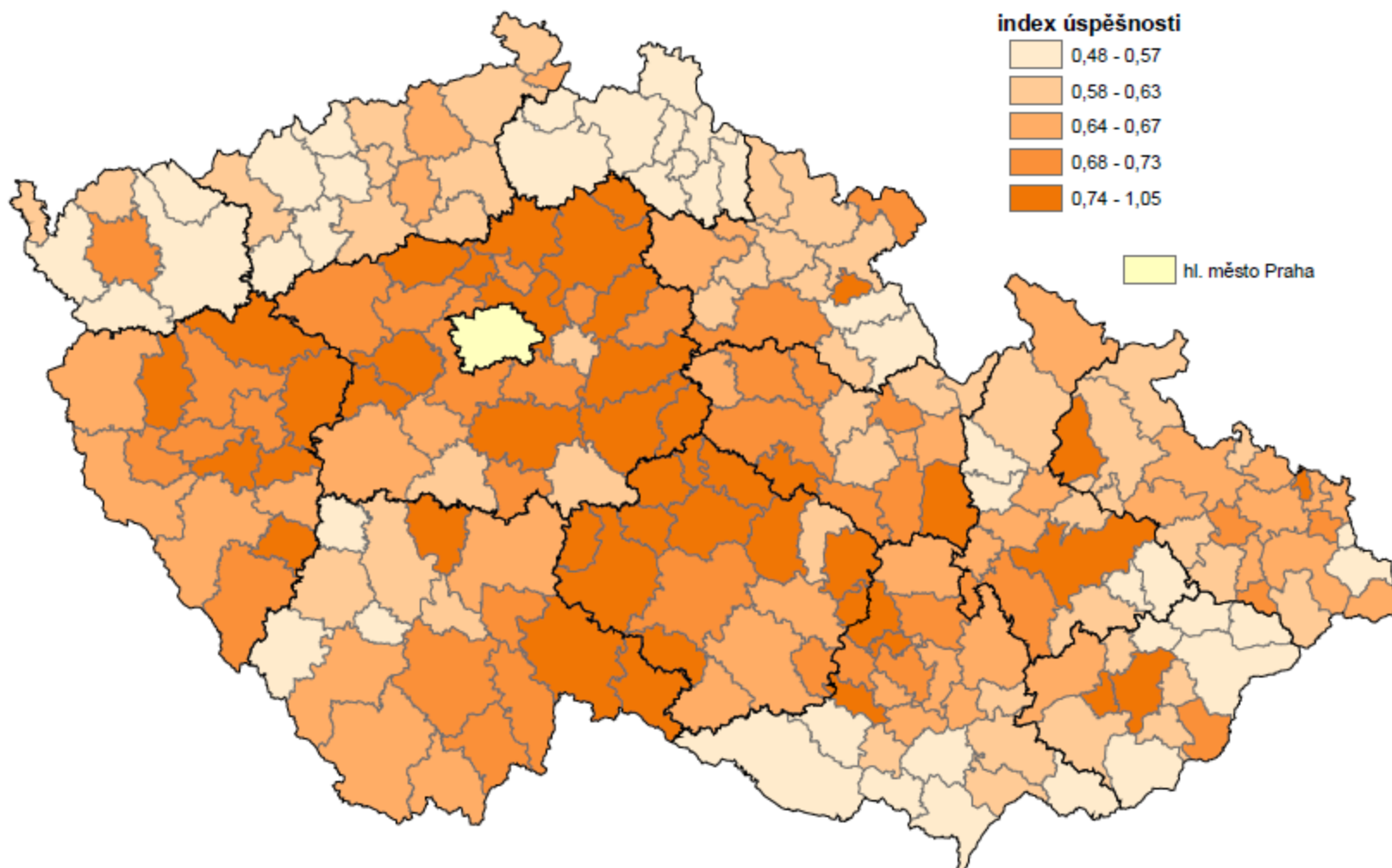
- Kraje x okresy x ORP x obce x okrsky ???
- Záleží na
 - účelu mapy a analýzy
 - Velikosti zájmového území
- Nemá smysl vytvářet mapu ČR za volební okrsky nebo mapu okresu za ORP



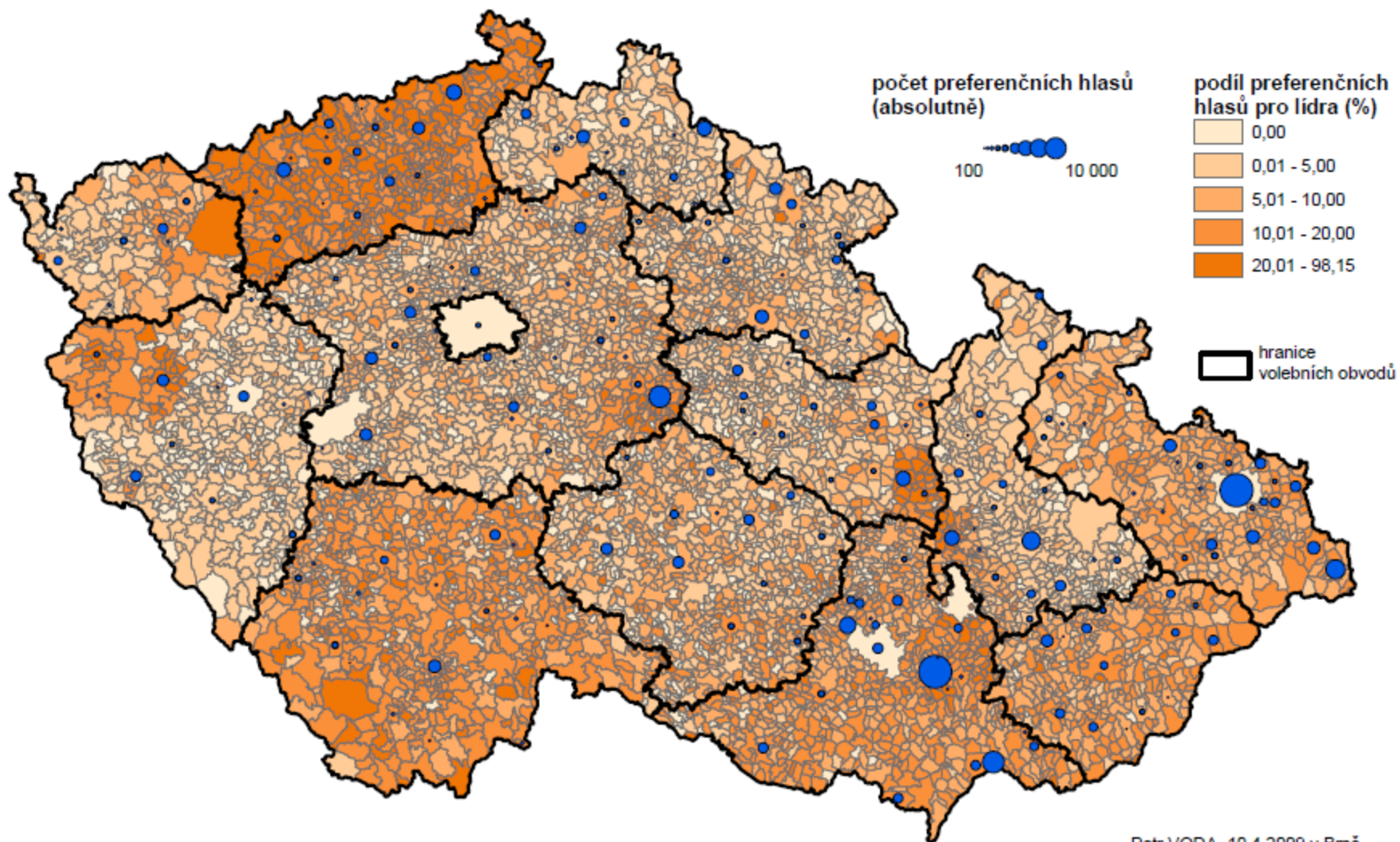
INDEX ÚSPĚŠNOSTI ČSSD



INDEX ÚSPĚŠNOSTI ČSSD



KANDIDÁTI ČSSD



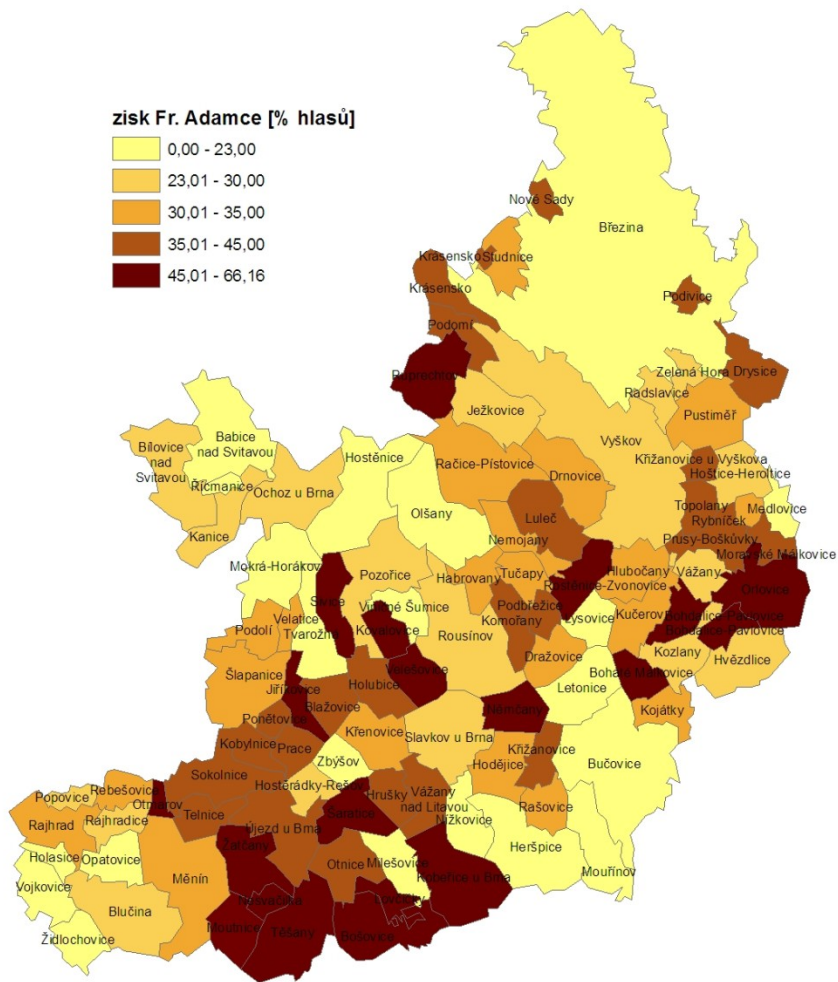
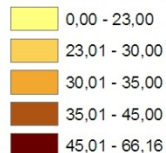
0 25 50 75 100 km

Petr VODA, 10.4.2009 v Brně
Podklad: Esri ArcCR 500
Data: ČSÚ Volby.cz + vlastní v



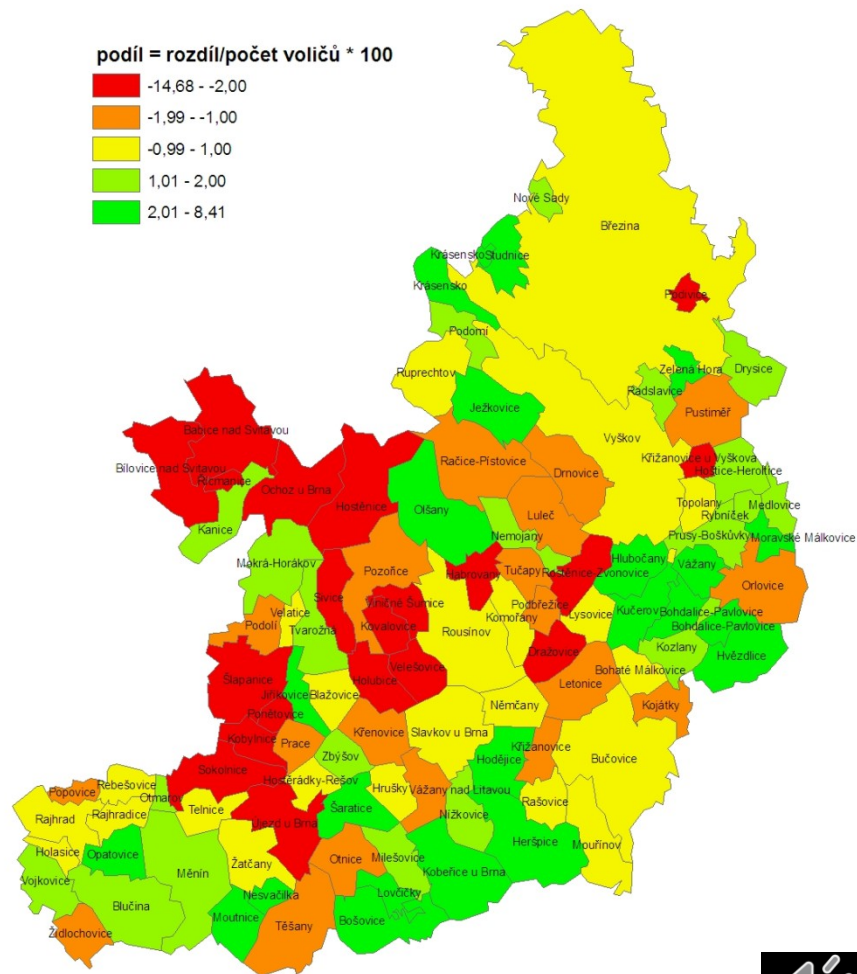
PODPORA KANDIDÁTA KDU-ČSL V 1. KOLE SENATNÍCH VOLEB V ROCE 2002 V OBVODU VYŠKOV

zisk Fr. Adamce [% hlasů]



ROZDÍL ZISKŮ KDU-ČSL VE VOLBÁCH DO PS PČR A KRAJSKÉHO ZASTUPITELSTVA V ROCE 2006 A 2004 V OBVODU VYŠKOV

podíl = rozdíl/počet voličů * 100



Shrnutí

- Kartogram
- Barevně nebo černobíle
- Za obce

