

# **Základy práce s informačními zdroji pro bc. studenty PSYb2780**

**Mgr. Dana Mazancová, DiS.**

Brno, 1. dubna 2021

# Osnova kurzu

## ☐ Úvodní lekce - samostudium

- ❖ práce s informacemi - informační a post-informační společnost, informační gramotnost
- ❖ psaní odborných (závěrečných) prací
- ❖ informační zdroje - typy, licencované zdroje, kde hledat?

## ☐ Seminář 1 - praktická práce s elektronickými informačními zdroji

- ❖ samostudium – opakování a případné upřesnění látky
- ❖ základy vyhledávacích technik
- ❖ tvorba rešeršního dotazu
- ❖ praktické vyhledávání v oborových databázích

## ☐ Přednáška citace, citování, plagiátorství

- ❖ základní terminologie, citační styl APA
- ❖ základy citování jednotlivých druhů dokumentů
- ❖ citační software, zvláštnosti citování

## ☐ Seminář 2 - praktická práce s elektronickými informačními zdroji

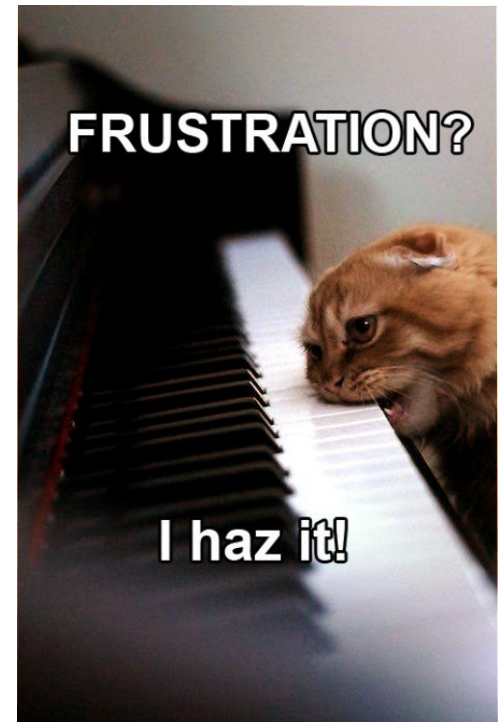
- ❖ nadstavbové nástroje a "vědecké sociální sítě"
- ❖ databáze elektronických knih, e-knihy

# Na co se dnes zaměříme?

- Jak vyhledávat?
- Jak tvořit rešeršní dotaz?
- Google Scholar
- Praktické cvičení vyhledávání (EBSCO, Sage)

# Cíl a smysl

- Umět pracovat s klíčovými slovy
- Rychle najít odpovídající zdroj
- Rozlišovat mezi zdroji
- Rozlišovat relevanci zdrojů
- Snížit stres** při psaní seminárek/diplomek
- Informační frustrace** - neutopit se v moři materiálů



Zdroj: <https://me.me/i/frustration-i-haz-it-weird-nutda-funny-cat-9270449>

# Vyhledávání



Zdroj: <https://me.me/i/love-is-all-you-need-false-you-need-science-research-246ae18c0fda4164a611aee97e3dbb4d>

# Proč vyhledávám?

## 1) O čem chci/musím psát?

Postupné zužování - prohlubování orientace.

Už téma trochu znám NEBO píšu o něčem novém?

### **BAVÍ MĚ TO?**

Procházení zdrojů jako možnost zužování tématu - **konkrétnost.**

## 2) Zformulujte téma nebo problém

Lze využít tzv. **myšlenkových map** - grafické znázornění tématu.



# PSY101 - UVEDENÍ DO PSYCHOLOGIE

**Seminární práce**

**„Psychologie v beletrii/divadelní hře“**

**Zadání:**

*Přečtěte si beletristické dílo (ev. scénář divadelní hry) dle vlastního výběru, najděte a pojmenujte psychologická témata, která se zde vyskytují, a pokuste se o jejich rozbor.*



VINA

ztráca vesty  
selhání při  
podávání výkonu

PAS  
AUTNTICKÉ  
ZYSY

"DIAGNÓZY"

PPP  
MENTÁLNÍ  
ANOREXIE

PSYCHOLOGIE  
V  
BECETRII  
(OSAMĚLOST  
PRVOČÍSEL)

PATOLOGICKÉ  
NÁVYKY

MANIPULACE

autority  
kamarádi

RODIČOVSKÉ  
VEZORCE

veřky  
nároky  
odcizení

(A)SOCIÁLNÍ  
CHOVÁNÍ

NAVAZOVÁNÍ  
VZTAHŮ

pozale sblížení  
strach ze zivotu  
OSAMĚLOST

### 3) Jak téma „dostat“ do vyhledávání

#### KLÍČOVÁ SLOVA (hesla)

- ❑ hlavně **podstatná jména**
- ❑ příd. jména, zájmena a slovesa když je nutné
- ❑ pozor na **stop words** (předložky, spojky, členy)
- ❑ ***předmětová hesla - katalogy knihoven***
  - ❖ Nejvýznamější hesla charakterizující celý dokument - obdobné v dalších dokumentech.

***Př. KS psychické trauma; pacienti; rodina; vztahy***

***Př. PH psychické trauma - pacienti - rodinné vztahy***

# Vím, co hledám, co dál?



Zdroj: <https://www.texanfit.com/jesses-journal/whats-next/>

# Individuální specifikace

## Časové rozmezí:

Monografie „klasiků“ nebo aktuální výzkumy?

## Typy dokumentů:

Odborné časopisy, kapitoly z knih, příspěvky z konferencí, dizertační práce, zpravodajství

**Typ dat:** obrázky, text, audio, video

**Jazyk dokumentů:** cca 90% anglických zdrojů

**Forma:** odborná x populárně naučná

# Co se dá najít?

- ❑ informace nutné pro **základní orientaci** v tématu
- ❑ informace doplňující a okrajové, ale důležité pro **specifičnost** práce
- ❑ zdroje **podporující argumentaci** autora
- ❑ zdroje vůči kterým se autor **vymezuje**
- ❑ **faktografické** zdroje nutné pro analýzu, komparaci, syntézu, atp.

# Kde můžu hledat?

- Specializované odborné databáze
- Knihovní katalogy
- Specializované vyhledávače odborných informací
- Repozitáře
- Knihovny

# "Co" mi pomůže hledat?

## 1. Booleovský model

Nejrozšířenější - kombinace termínů pomocí logických operátorů AND, OR, NOT

# Operátor **AND**

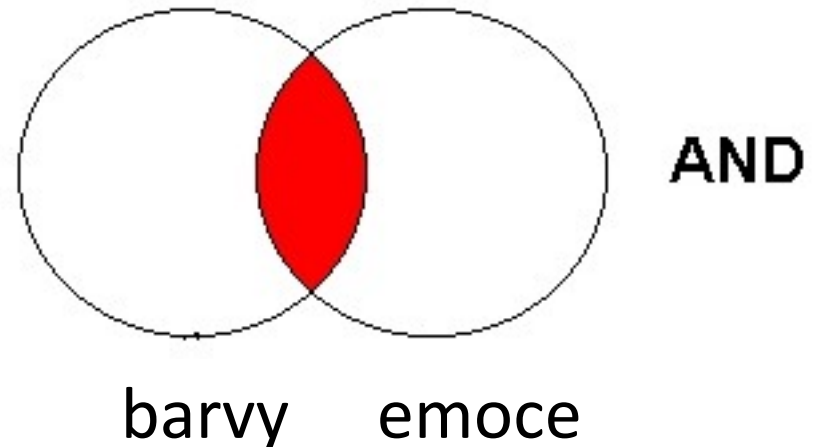
## ❑ Logický součin, průnik

Vyhledá jen dokumenty, ve kterých jsou **obě** klíčová slova

Výsledek se **zužuje (průnik množin)**

Spojení **významově odlišných** pojmů

*Př. barvy AND emoce*





# Operátor **OR**

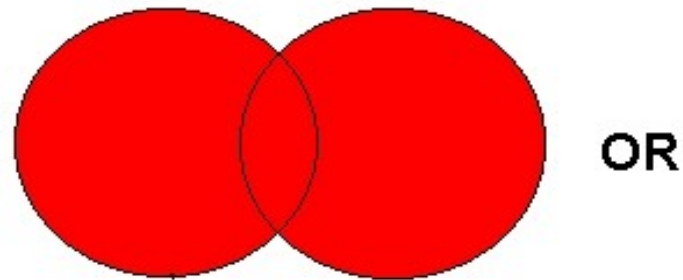
## ❑ Logický součet, sjednocení

Vyhledá dokumenty, kde je **alespoň jeden** ze zadaných výrazů.

Výsledek průzkumu se **rozšiřuje (sjednocení množin)**.

Spojení synonym a příbuzných pojmů.

*Př. **psychologie výchovy OR  
pedagogická psychologie***



psychologie  
výchovy

pedagogická  
psychologie

# Operátor **NOT**

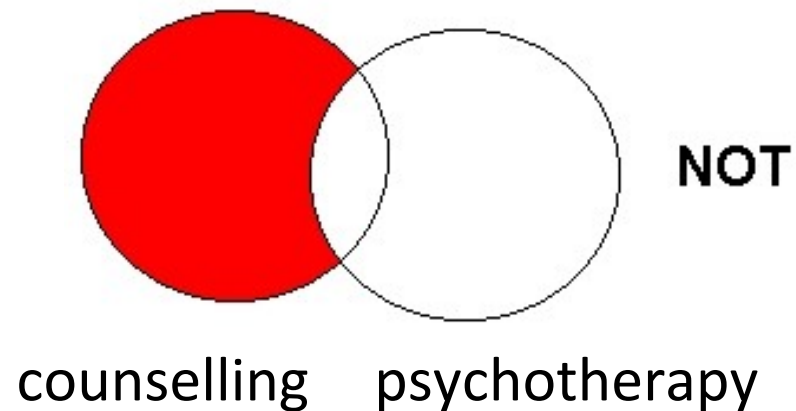
## ☐ Logická negace

**Vyloučí** záznamy, které **obsahují označené klíčové slovo**

**Záleží na pořadí** klíčových slov

Výsledek průzkumu se **zužuje**

*Př. counselling NOT psychotherapy*



# Příklady

Social networks AND adolescents AND cyberbullying

**Složitý dotaz s využitím booleovských operátorů**

(adolescents OR teenagers) AND (social networks OR social media) AND cyberbullying

# 3. Vyhledávání prostřednictvím "fráze"

**Bližší specifikace dotazu**

Slovní spojení

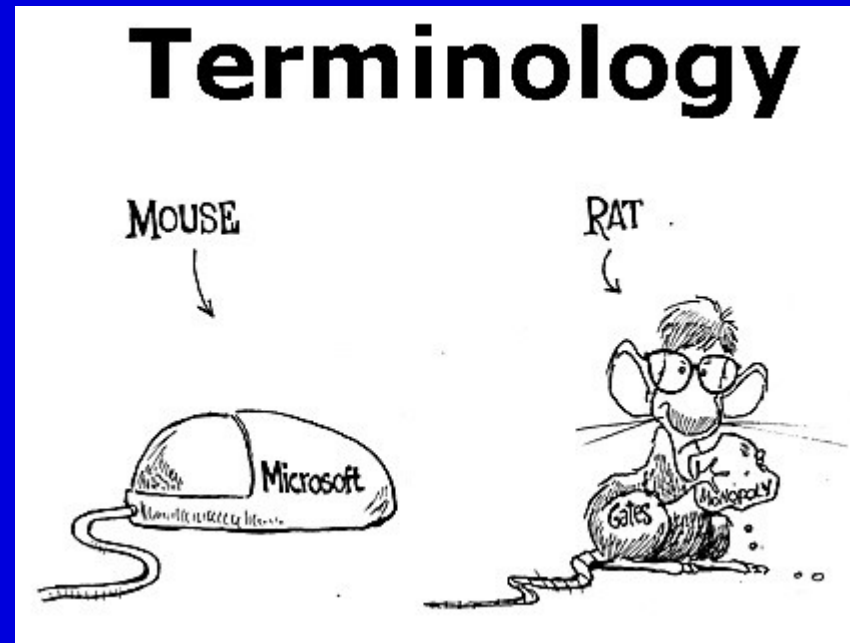
Všechna slova se musí vyskytovat v **přesném pořadí** a **uvedeném tvaru**

Využívají se **uvozovky**

**Výsledek vyhledávání se zužuje**

**Př. "child development"**

# Terminologie



Zdroj: <https://www.mattdisero.com/blog/terminology/>

# Co to vlastně dělám?

## Prohlížení (browsing)

"Volím" z předdefinovaných nabídek (např. časopisy, články - seznamy titulů v databázích)

## Vyhledávání (searching)

Jednoduché (Google "okno")

Pokročilé (více polí - Booleovské operátory)

- ❑ Málokdy relevantní záznamy po **prvním** vyhledávání
- ❑ Rešeršní dotaz nutné **ladit**
- ❑ Každý zdroj – vlastní pravidla → **uzpůsobit**  
vyhledávací dotaz
- ❑ **Neexistuje obecný „recept“ jak vyhledávat nejlépe -  
každý klíčuje, vyhledává, zpracovává po svém.**
- ❑ **Ale je fajn znát tipy a triky 😊**

# Tipy a triky



Zdroj: <https://www.iconspng.com/image/102025/tips-and-tricks>



# Mám **málo** výsledků

## Rozšiřte dotaz

- ❖ přidejte další/jiná klíčová slova

## Zrušte omezení

- ❖ např. typ dokumentu, dílčí databáze, jenom slova v názvu apod.

# Mám **mnoho** výsledků

## **Zužte dotaz**

- ❖ konkretizujte
- ❖ lépe definujte klíčová slova (fráze)
- ❖ zaměřte se pouze na nějakou oblast apod.

## **Přidejte omezení**

- ❖ např. jen slova v názvu, konkrétní země, typ dokumentu apod.

# Jsou naše zdroje kvalitní?

## **relevance**

předmětová hesla (řízený heslář)

## **důvěryhodnost zdroje**

jména autorů, instituce, kontakty na správce...

## **pravidelná aktualizace**

## **odbornost**

impact factor

# Scientometrické ukazatele

- Kvantitativně **identifikují vědecké informace.**
- Zajišťují odbornou **kvalitu zdrojů.**
- Je-li práce citována dalšími výzkumníky - má hodnotu.
- Je-li citován článek z určitého časopisu - časopis má hodnotu.
- Pomáhají určit s jak kvalitními zdroji pracujeme**

# Impakt faktor (IF)

Proč o něm mluvíme?

- ❑ **Základ** hodnocení publikační činnosti.
- ❑ Díky němu můžeme porovnat **periodika mezi sebou**.
- ❑ Výpočet:
  - ❑ 100 článků publikováno v časopise v letech 2013-2014
    - ❖ Citováno 1000x v roce 2015
    - ❖ **Impakt faktor:  $1000/100=10$**
- ❑ Vysoký IF = články z periodika se **často citují** v dalších odborných časopisech
- ❑ <http://www.nxtbook.com/nxtbooks/apa/newjournal2020/index.php>

# Hirschův index (H-index)

Proč o něm mluvíme?

- Hromadný **ukazatel citovanosti** u konkrétního autora.
- Příklad: Aby vědec dosáhl  $h = 30$ , musí být autorem 30 článků, jež mají počet citací právě 30 a více.
- Poznáme, který autor je **častěji citovaný** - má kvalitní články.



**Pište si poznámky!** Budete vědět, které zdroje jste již prohledali, jakou formu dotazu jste použili, jaká klíčová slova jste přidávali apod.



*Usnadněte si práci a používejte citační managery.*

# Shrnuti

## Science Writing



What my friends think I do



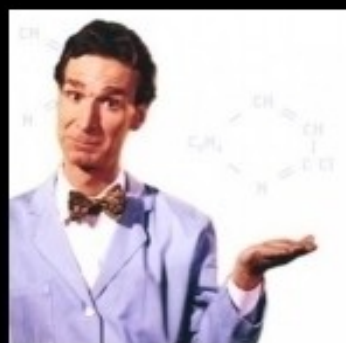
What my parents think I do



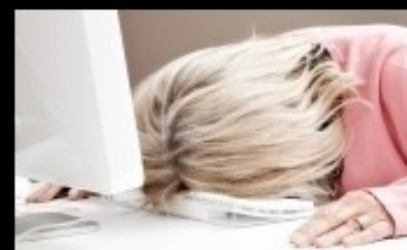
What journos think I do



What scientists think I do



What I think I do

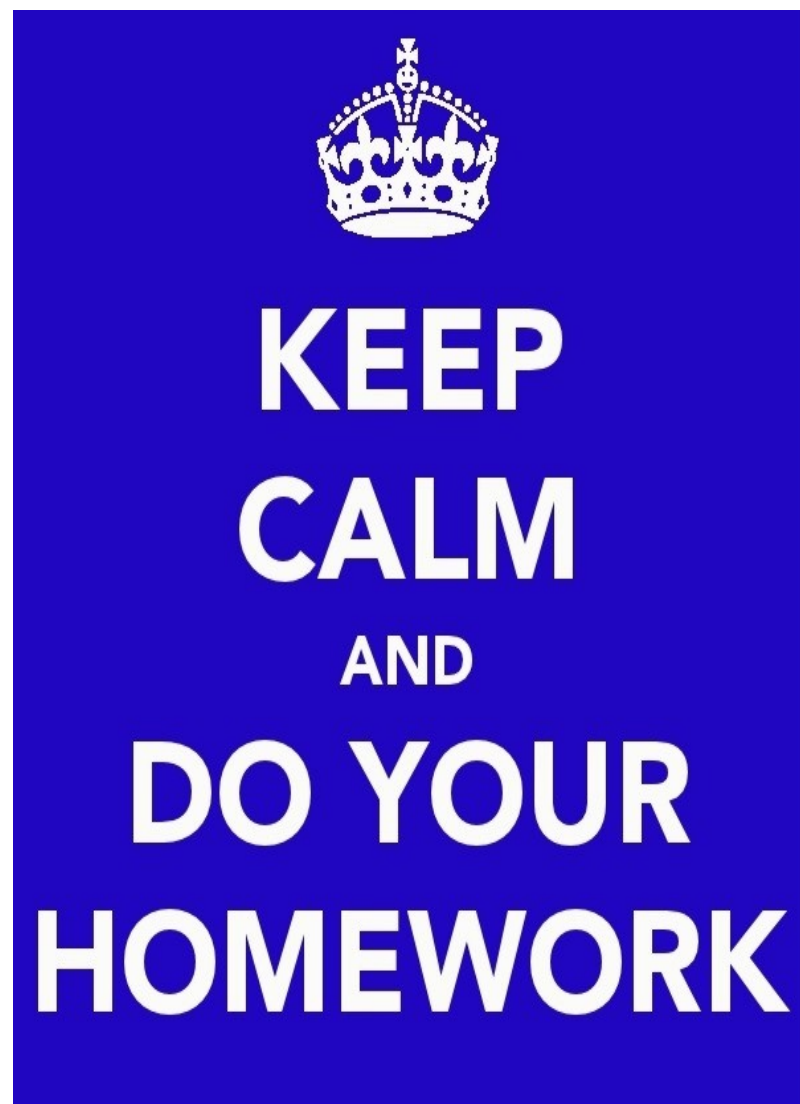


What I actually do



- ❑ **Téma - zúžení, specifikace, orientace v terminologii**
- ❑ Klíčová slova (formulace dotazu) **stop words, Booleovské operátory, \*, " "**, **málo/moc výsledků**
- ❑ Výběr vhodných zdrojů - **kvalita, relevance**
- ❑ Vyhledávání - poznámky, spolupráce
- ❑ Hodnocení vyhledaných záznamů
- ❑ Další operace - citační managery

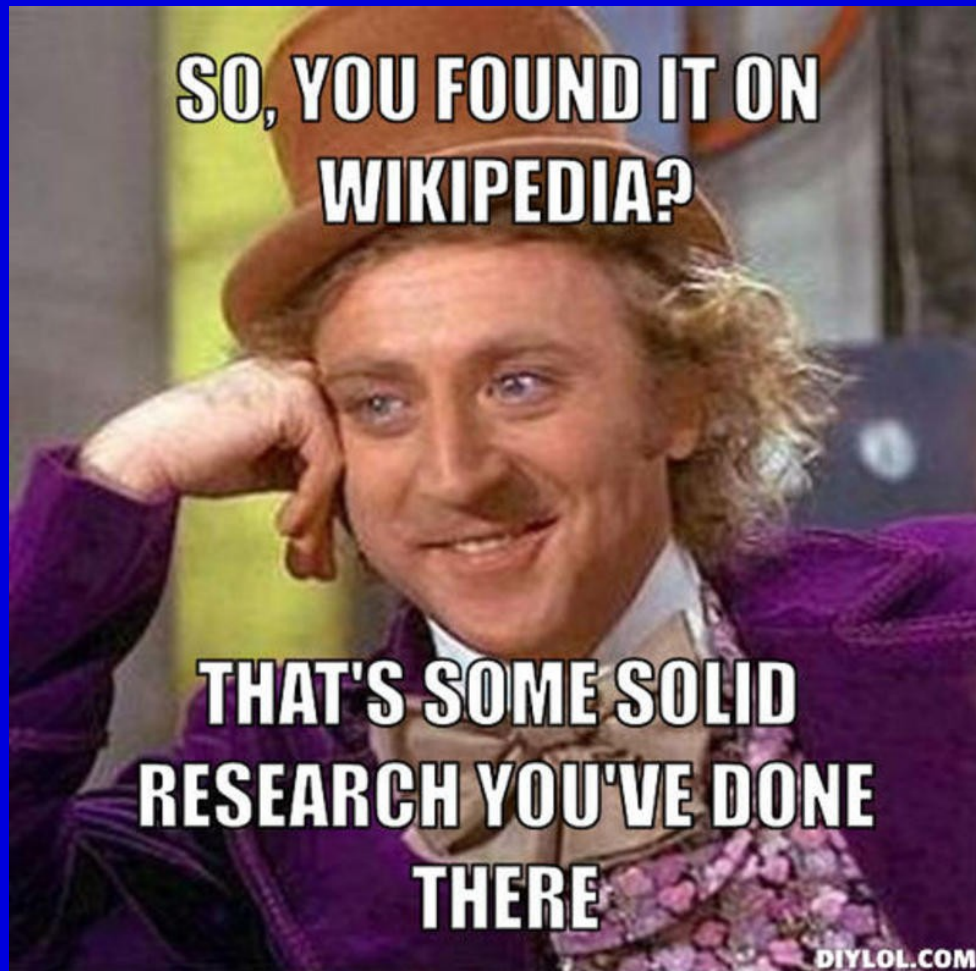
# Zadání úkolu



Zdroj: <https://mansukhmann.wordpress.com/2012/12/15/got-homework/keep-calm-and-do-your-homework/>

- **Zadání 1. dílčího praktického úkolu najdete v ISu - v Interaktivní osnově předmětu.**
- **Úkol je třeba vložit do Odevzdávárny předmětu Dílčí úkol č. 1 do čtvrtka 8. 4. 2021**
- **Pro splnění úkolu Vám stačí proklikat prezentace, vyzkoušet si vyhledávání, popř. zadaná cvičení. Pokud budete potřebovat radu či nějaké další upřesnění, jsem vám k dispozici. 😊**

# Licencované zdroje



# Praktické ukázky vyhledávání v databázích



## ❑ EBSCO

- dílčí databáze **APA PsycARTICLES** (plnotextová) a **APA PsycINFO** (bibliografická, abstraktová)

## ❑ Sage Journals Online

# Doporučení pro praktické vyhledávání v databázích

- Zkuste si projít doporučené databáze. Vyzkoušejte si funkce **Browse** (listování) v časopisech a **Search** basic nebo advanced (vyhledávání).
- Při zobrazení konkrétního časopisu se podívejte na **informace** o časopisu či jak hluboko sahá archiv časopisu (které roky jsou dostupné).
- Zkuste si vytvořit svůj **účet** v databázi a zjistěte, jaké další možnosti nabízí (např. alerty, ukládání vyhledávání, atd.)
- Zadejte si **rešeršní dotaz** pomocí KS a různých limiterů (čas, jazyk, obor, atd.), které jste si připravili na začátku prezentace.
- Proklikajte si nalezené **výsledky**, zobrazte si konkrétní záznamy – informace o článku, abstrakt, klíčová slova, plný text článku.
- Další oborové databáze najdete i s popisy jejich obsahu najdete na <https://knihovna.fss.muni.cz/ezdroje>

# Literatura

- ❑ Steinerová, J. & Ilavská, J. (2010). *Informačné stratégie v elektronickom prostredí*. Bratislava: Univerzita Komenského v Bratislavě, 190 s.
- ❑ Bartošek, M. (2008). Nástroje Google.: 2. Google Scholar. *Zpravodaj ÚVT MU*. 2008, XIX(2), s. 12-16. Dostupné také z: <http://webserver.ics.muni.cz/bulletin/articles/602.html>
- ❑ Hirschův index (h-index). (2015). *Ústav vědeckých informací 1.LF UK a VFN*. Dostupné z: <http://uvi.lf1.cuni.cz/hirschuv-index-h-index>

# Děkuji vám za pozornost

Dana Mazancová

[mazancov@fss.muni.cz](mailto:mazancov@fss.muni.cz)