

Úvod do volební geografie

Doc. Mgr. Michal Pink, Ph.D.

Pozice volební geografie

- Volební geografie nám přináší informace o prostorovém rozmístění podpory jednotlivých politických stran a hnutí, které se o ni ucházejí v pravidelně se opakujících volbách (Flint, Taylor 2000).
- Politická geografie
- Sociologie – demografie, studium společenských procesů, hodnotové orientace voličů, orientací mezi preferencemi a přibližuje vývoj politických názorů v závislosti na prostředí, které je obklopuje.
- Geografie - poznání prostorových veličin, její význam spočívá v jiném úhlu pohledu na studovaný problém.
- Politologie – volební studia

Počátky volební geografie

- Le Tableau politique de la France de l'Ouest sous la Troisième République – André Siegfried 1913
- <https://www.youtube.com/watch?v=6bXbPGilwAI>
- Geography and the Gerrymander
Carl Sauer, 1918.

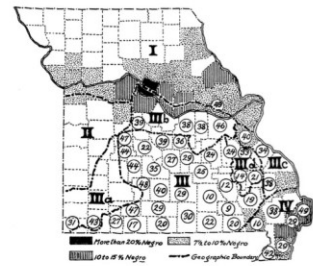


FIG. 1. GEOGRAPHIC DIVISIONS OF MISSOURI
I, Plain of North Missouri; II, Osage Plain; III, Osark Highland (central portion); IIIa, Springfield Plain (western Osark border); IIIb, Missouri River border of Osark; IIIc, Mississippi River border of Osark; IIId, St. Francois Mountain Region; IV, Southwestern Lowlands. Counties possessing less than 20 per cent of total surface in improved farm lands are designated by circles. Figure in circle indicates percentage improved in 1910.



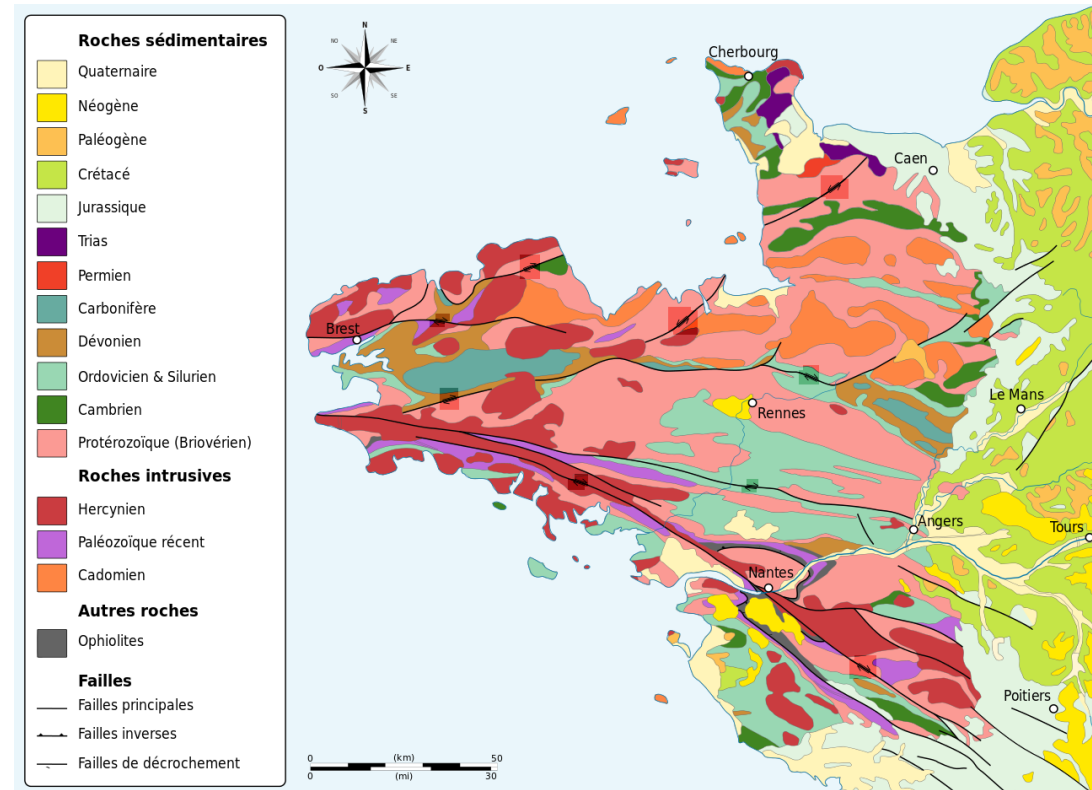
FIG. 3. CONGRESSIONAL DISTRICTS IN MISSOURI



FIG. 2. DISTRIBUTION OF DEMOCRATIC AND REPUBLICAN VOTE IN MISSOURI
Based on vote for governor in 1910



FIG. 4. GEOGRAPHIC REARRANGEMENT OF CONGRESSIONAL DISTRICTS IN MISSOURI



Kompozitní/kontextuální přístup

Kompozitní přístup

- předpokládá, že se jedinci patřící do stejné společenské skupiny chovají v zásadě podobně;
- meziregionální diferenciace je odvozená od zastoupení skupin v regionech (Flint - Taylor 2000, Pattie 2011);
- sleduje data na individuální úrovni, dominuje kvantitativní výzkum na nejnižší úrovni, menší důraz na širší okolnosti.

Kontextuální přístup

- zdůrazňuje kontext, v němž jedinec žije;
- socializace je územně specifická, důraz na historické události stojící za chováním voličů (Berglund - Lindström 1982, Agnew 2002);
- zaměřený na větší celky, skupiny, historické události, širší okolnosti a obecnější souvislosti, pracuje i s kvalitativním hlediskem.

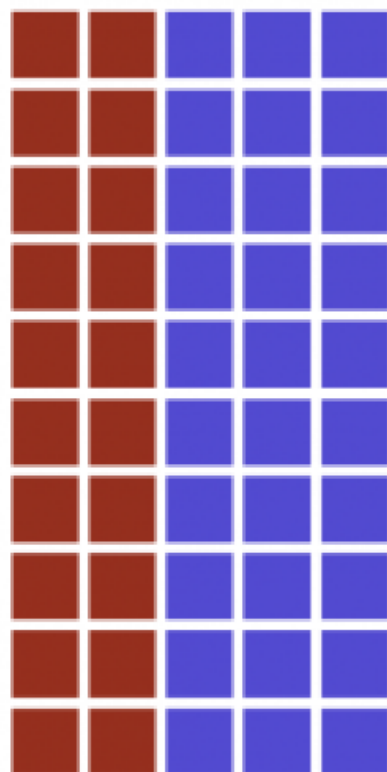
Předmět studia volební geografie

- prostorová organizace voleb, především vymezení volebních obvodů v rámci volebního systému – ***Gerrymandering***
- prostorová diferenciací volebních výsledků a faktory podmiňující tuto diferenciaci, především konfliktní linie ve společnosti
- **vliv místních (geografických) faktorů na politické postoje a názory, které ovlivňují rozhodování voličů**
- prostorová diferenciací volebních výsledků a její vliv na vytváření zastupitelských sborů – **převod hlasů na mandáty**
- prostorová variabilita moci a samotná realizace politiky, která vychází ze zvoleného tělesa - „**Pork Barrel**“.

Gerrymandering, explained

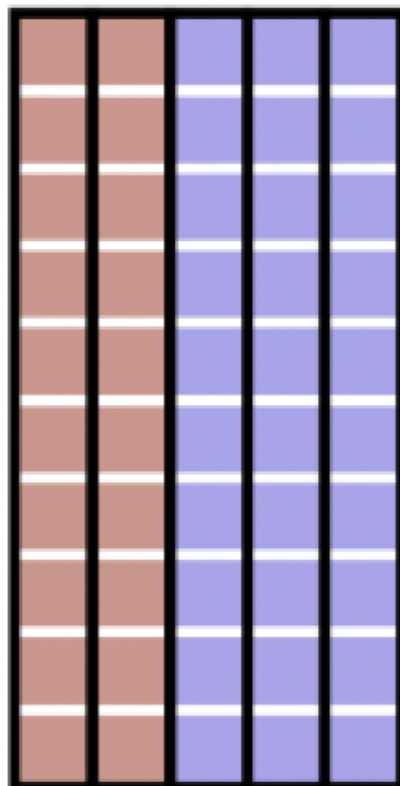
Three different ways to divide 50 people into five districts

50
people



**60% blue,
40% red**

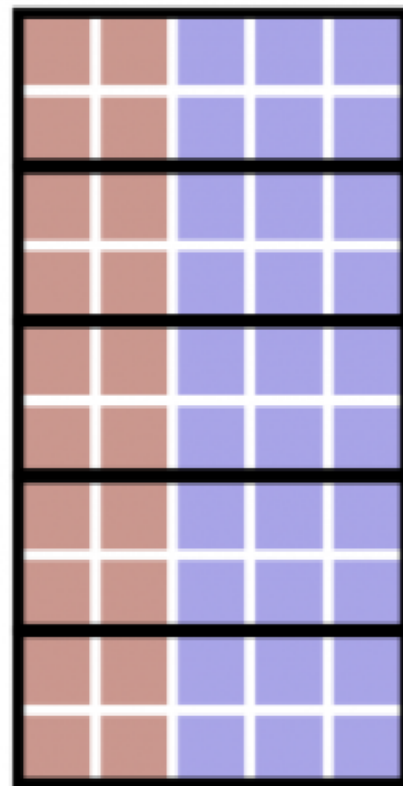
1. Perfect
representation



**3 blue districts,
2 red districts**

BLUE WINS

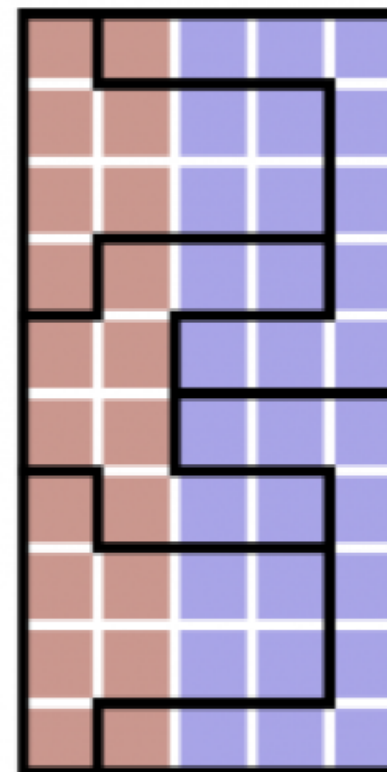
2. Compact,
but unfair



**5 blue districts,
0 red districts**

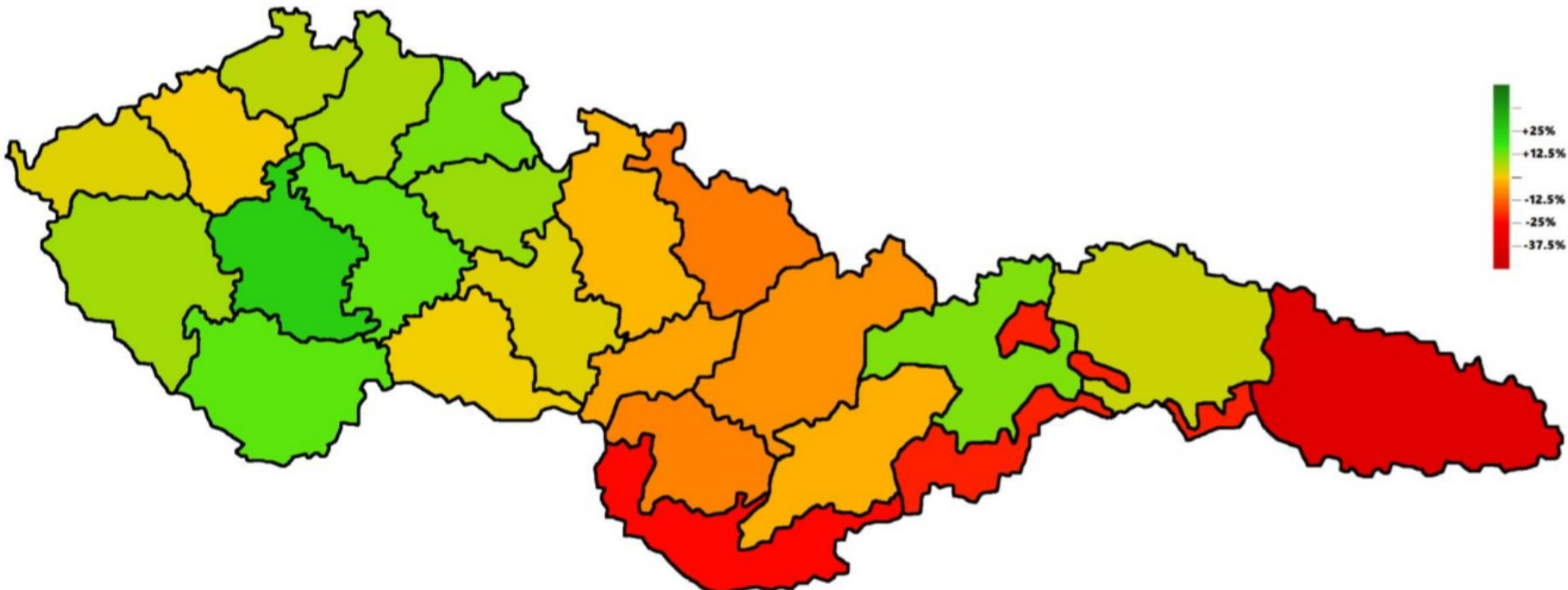
BLUE WINS

3. Neither compact
nor fair



**2 blue districts,
3 red districts**

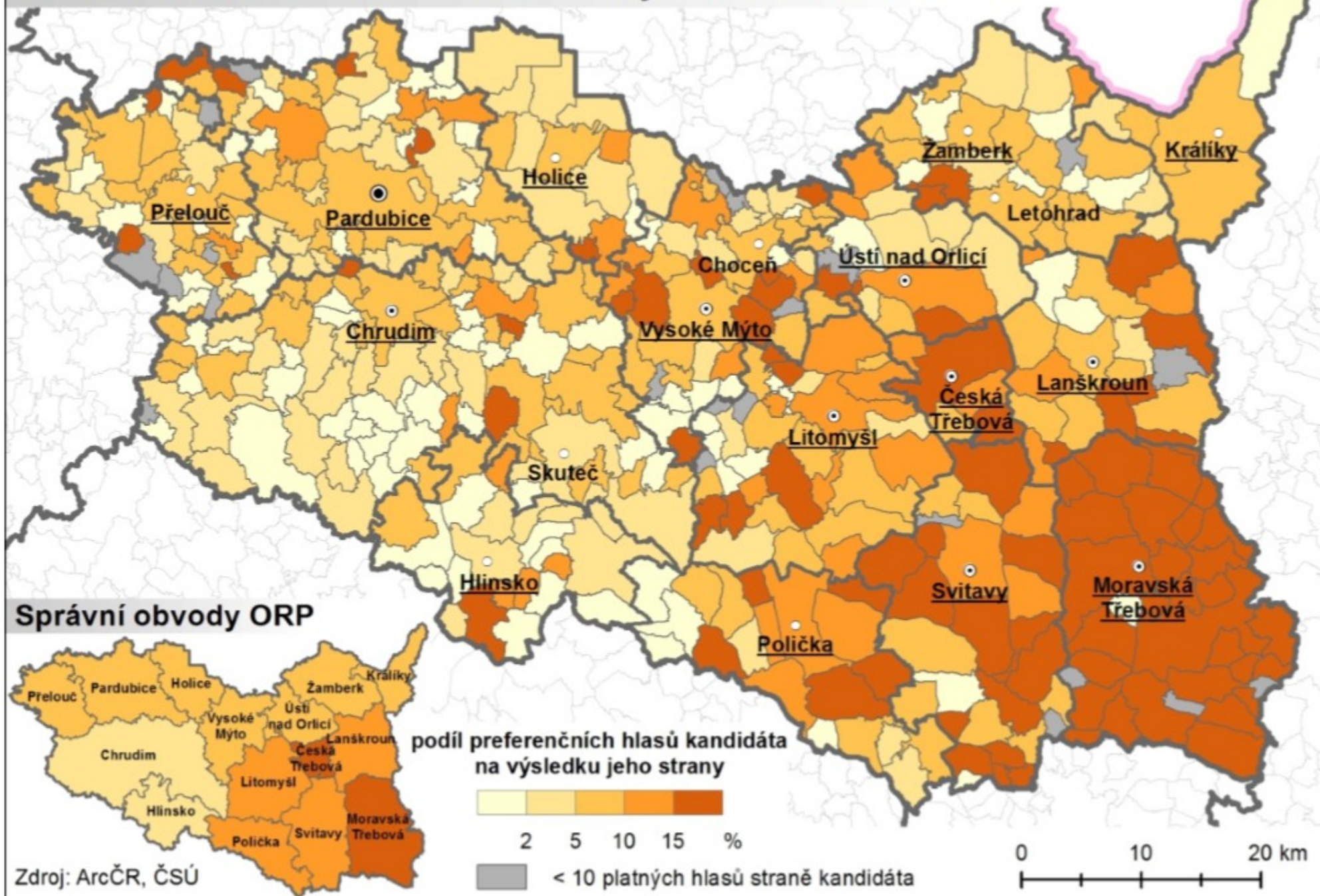
RED WINS



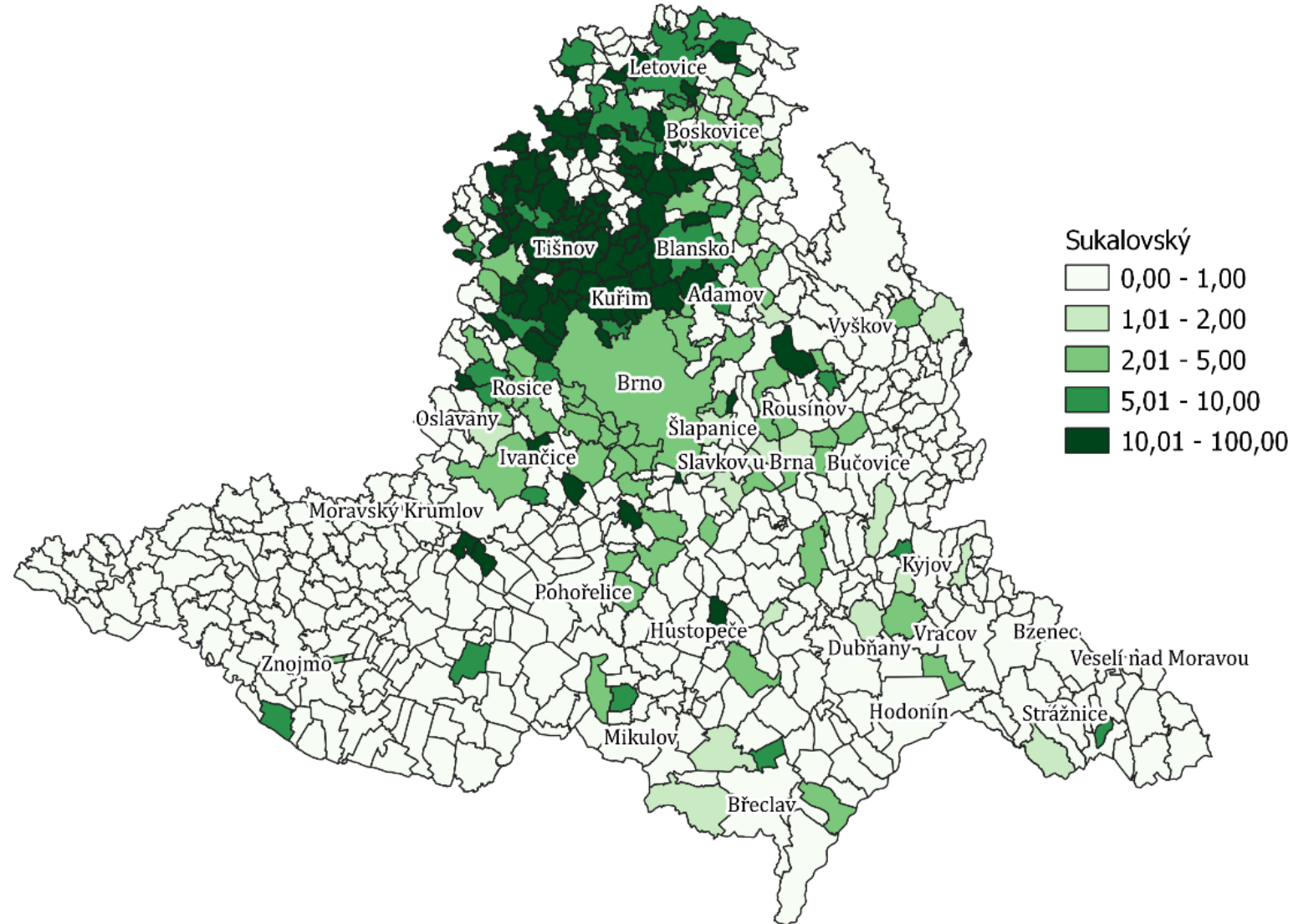
Vliv místních faktorů na politické postoje

- **Sousedský efekt**, kandidát získává v domácí lokalitě více hlasů, než kandidát stejné politické strany, který se však nenachází v „domácím“ prostředí.
- **Hlasování o sporném bodu**, tedy větší zisk pro kandidáta, zasazujícího se o řešení nějakého problému, který je na daném území daleko více vnímán – „skládka“
- **Efekt kampaně** je problém, který reflektuje prostorově diferencovaný vliv lokální volební kampaně. Tento efekt nabývá svého důrazu právě v zemích, kde se střetává více politických stran a současně se využívá většinový volební systém (např. Francie).
- **Efekt nákazy**, kterým se rozumí v tomto případě vliv společně sdílených rozhodnutí ovlivněných názory a postoji občanů, kteří žijí v tzv. sousedské vzájemnosti.

Efekt kandidáta ve volbách 2008 – hejtman Radko Martínek



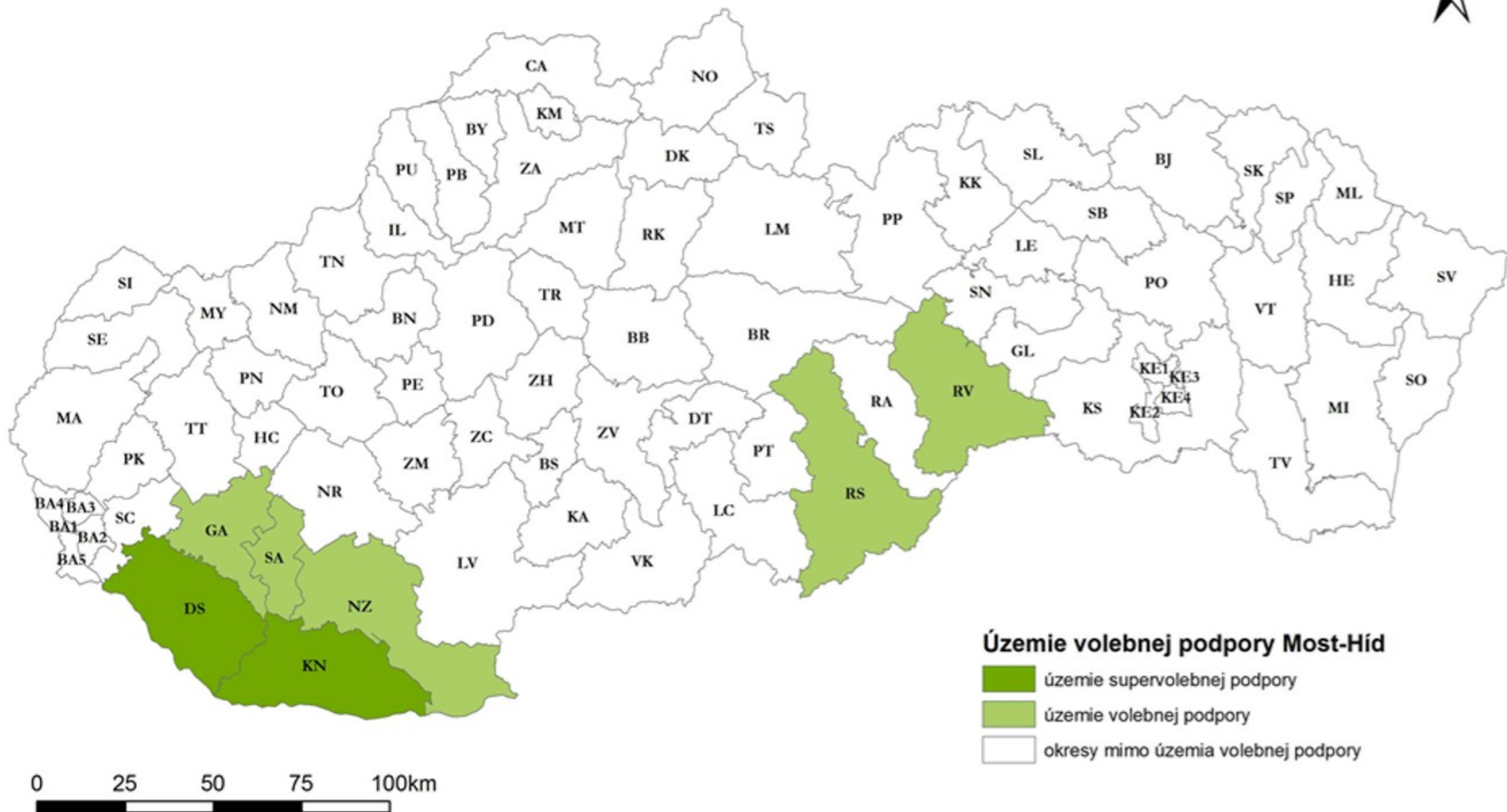
Drago Sukalovský 2020



Území volební podpory

- Metoda detekce, získáme ji na základě jednoduchého výpočtu. Volební výsledky konkrétní politické strany, kandidáta seřadíme podle procentních zisků na jednotlivých úrovních agregace od nejvyššího k nejnižšímu.
- Následným načítáním v takto určeném pořadí hledáme polovinu celkového součtu.
- U takovéto linie rozdělíme zkoumané jednotky na dvě poloviny a získáme tak oblasti, které představují 50% koncentraci volební podpory z celkového počtu hlasů v daných volbách.
- Území takto vzniklé nazýváme ***území volební podpory politických stran*** (Jehlička – Sýkora 1991).

Regióny volebnej podpory strany Most-Híd vo voľbách do NR SR v roku 2012



Závěr

- Kompozitní/kontextuální přístup
- Předmět studia – pět oblastí
- Důraz na místní vlivy
- Výpočet Území volební podpory

