

Činnost Místní akční skupiny Stolové hory, z. s.

2. 4. 2024

Program

1. Představení

1. Kdo jsem, co jsem dělal při studiích
2. Co jsem dělal po studiích – jak jsem se dostal do MAS

2. Činnost MAS

1. Obecně, co jsou MAS, východiska jejich činnosti, jejich počet a působnost, statistiky
2. Stolové hory – co děláme, jaké je spektrum našich činností, že je to tvůrčí práce, co obnáší

3. Diskuze

1. Jaké má HEN uplatnění v rozvoji venkova, jaké dovednosti ze studií využiji v práci, jak mohu dovednosti a znalosti ze studií uplatnit v MAS
2. Co bych dnes jako student řešil jinak
3. S čím je dobré kombinovat HEN pro uplatnění
4. Důležité myšlenky – uplatnění i mimo velké město, jak mohu skrz moji práci využívat HEN přístupy (ENVI kritéria u výzev, tvůrčí činnost – aleje, energetika)

Představení

- Bakalářské studium:
 - ESF-FSS MUNI (dvouobor): Národní hospodářství – Environmentální studia
 - Bakalářská práce: Membránové technologie - zlom v pojetí čistíren odpadních vod nebo greenwashing. Případová studie jedné modernizace
- Magisterské studium:
 - FSS MUNI: Environmentální studia
 - Diplomová práce: Invazní organismy a čeští biologové
- Magisterské studium:
 - AF MENDELU: Agroekologie
 - Diplomová práce: Analýza environmentální situace lyžařských sjezdových areálů ve vybraném chráněném území



Místní akční skupiny



Jsme společenstvím venkovských obyvatel, neziskových organizací, soukromé podnikatelské sféry a veřejné správy (obcí, svazků obcí a institucí), nezávislým na politickém rozhodování. Pomáháme vašim nápadům od vzniku, přes jejich financování až po realizaci. Podporujeme rozvoj podnikání, pečujeme o krajinu, rozvíjíme vzdělávání a sociální programy. Jsme tu pro všechny, kteří na venkově žijí a pracují.

Venkov je náš domov
Místní akční skupiny jsou venkov

- www.nsmascr.cz
- www.mistniakcniskupiny.cz

MÍSTNÍ AKČNÍ SKUPINY pokrytí České republiky

stav k 30. 4. 2021

180 MAS

93% pokrytí území ČR
60% obyvatel ČR



Místní akční skupiny

- 180 MAS
- 93 % pokrytí ČR
- 60 % obyvatelstva

- 10 – 100 tis. obyvatel na jednu MAS
- Města do 25 tis. obyvatel
- Celistvé území
- Každá obec pouze v jedné MAS

- Standardizace

<https://www.youtube.com/watch?v=IxYJkZvhm1A&t=166s>



Principy fungování MAS

- Tvorba místní rozvojové strategie
 - multifondovost
- Integrované a vícesektorové akce
- Přístup „zdola nahoru“
- Partnerství veřejných a soukromých subjektů
- Inovace v řešení problémů venkovských regionů
- Spolupráce
- Síťování a výměna zkušeností mezi aktéry rozvoje



MAS Stolové hory



MAS Stolové hory

- 2012
- Policko, Hronovsko, Náchod
- Členství
- Valná hromada, rada, dozorčí komise, hodnotitelská komise
- Kancelář
- Strategie komunitně vedeného místního rozvoje - SCLLD



MAS Stolové hory

- A. Přerozdělování dotací
- B. Vzdělávání
- C. Komunitní sociální práce
- D. Energetika
- E. Další aktivity



Přerozdělování dotací

- Integrovaný regionální operační program (IROP)
- Program rozvoje venkova (PRV)
Společná zemědělská politika (SZP)
- Operační program životní prostředí (OPŽP)
- Operační program technologie a aplikace pro konkurenceschopnost (OPTAK)
- Operační program Zaměstnanost (OPZ)

IROP



IROP



IROP

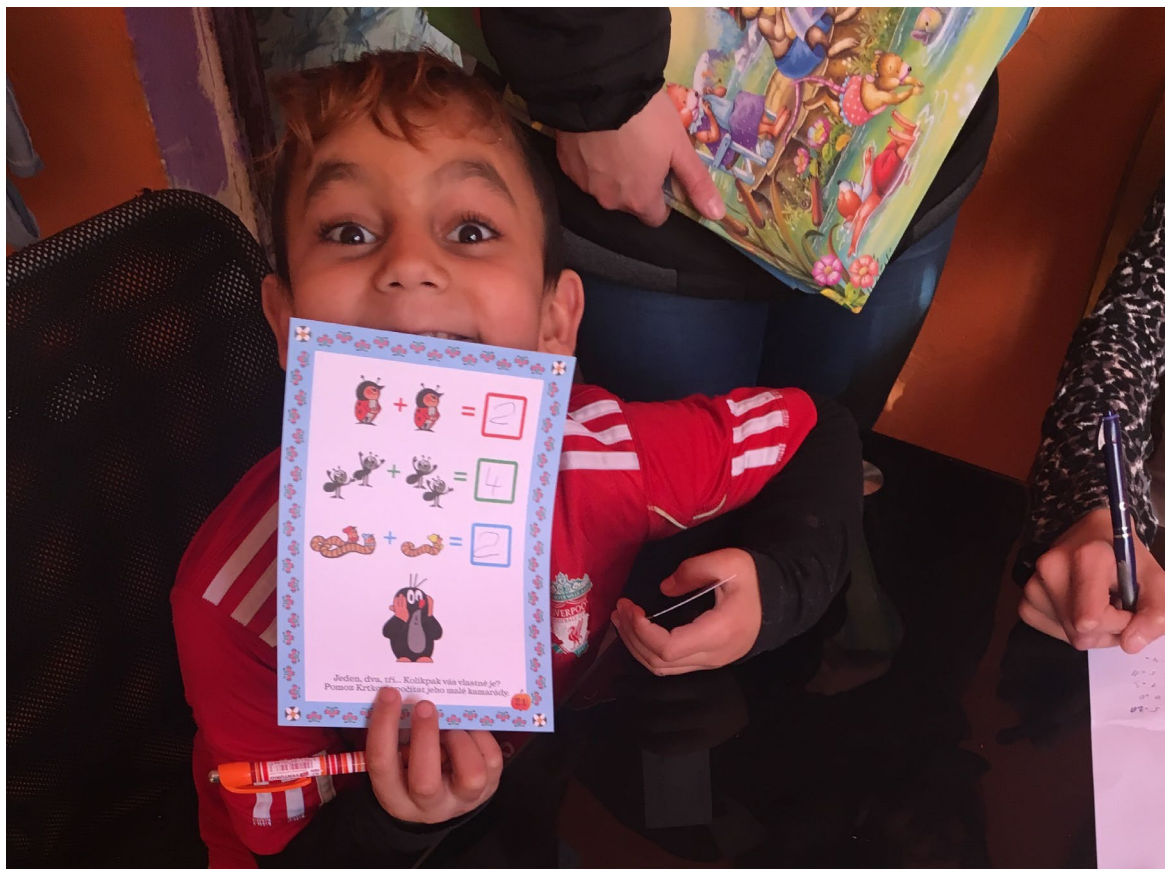


IROP



OPŽP





OPZ



PRV



PRV



PRV



Vzdělávání



- Místní akční plán
- Podpora vzdělávacím organizacím a všem, kterých se vzdělávání dětí a mládeže do 15 týká v nelehké situaci systémových změn
- Pracovní skupiny
 - Knihovníci
 - Čtenářská gramotnost
 - Matematická gramotnost
 - Financování
 - Rovné příležitosti (inkluze)
 - Asistenti
- Konference, workshopy, přednášky aj.

Vzdělávání



MAP2SCHOOL

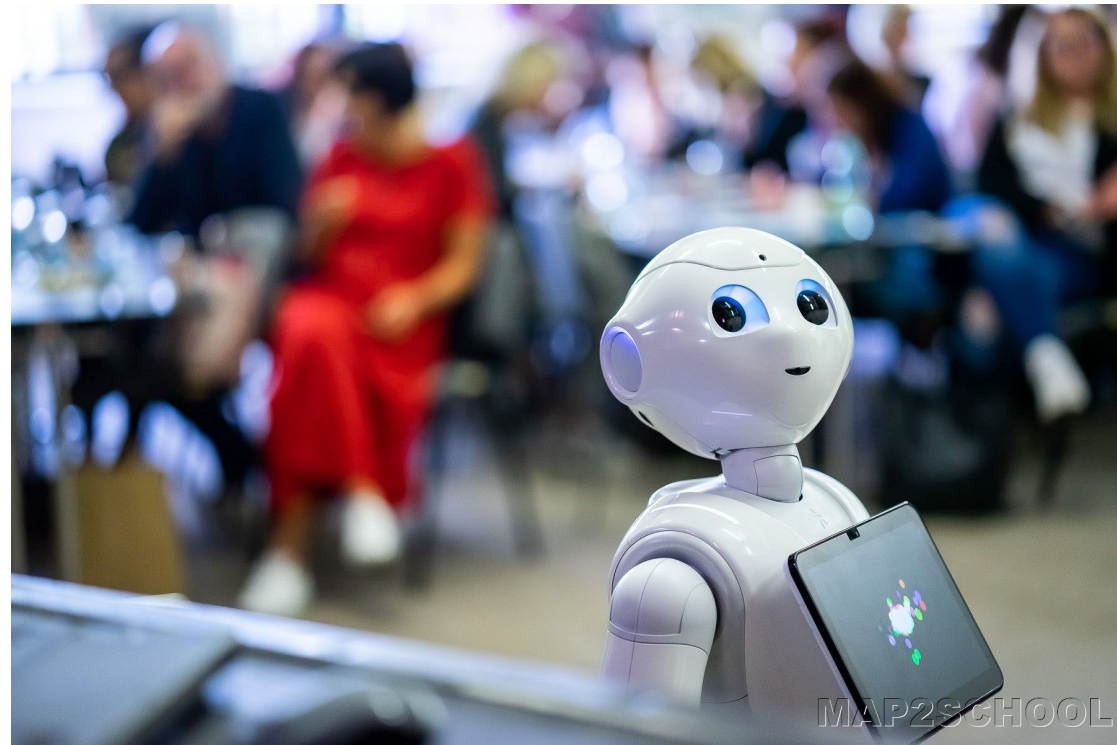


MAP2SCHOOL

Vzdělávání



Vzdělávání



Komunitní sociální práce

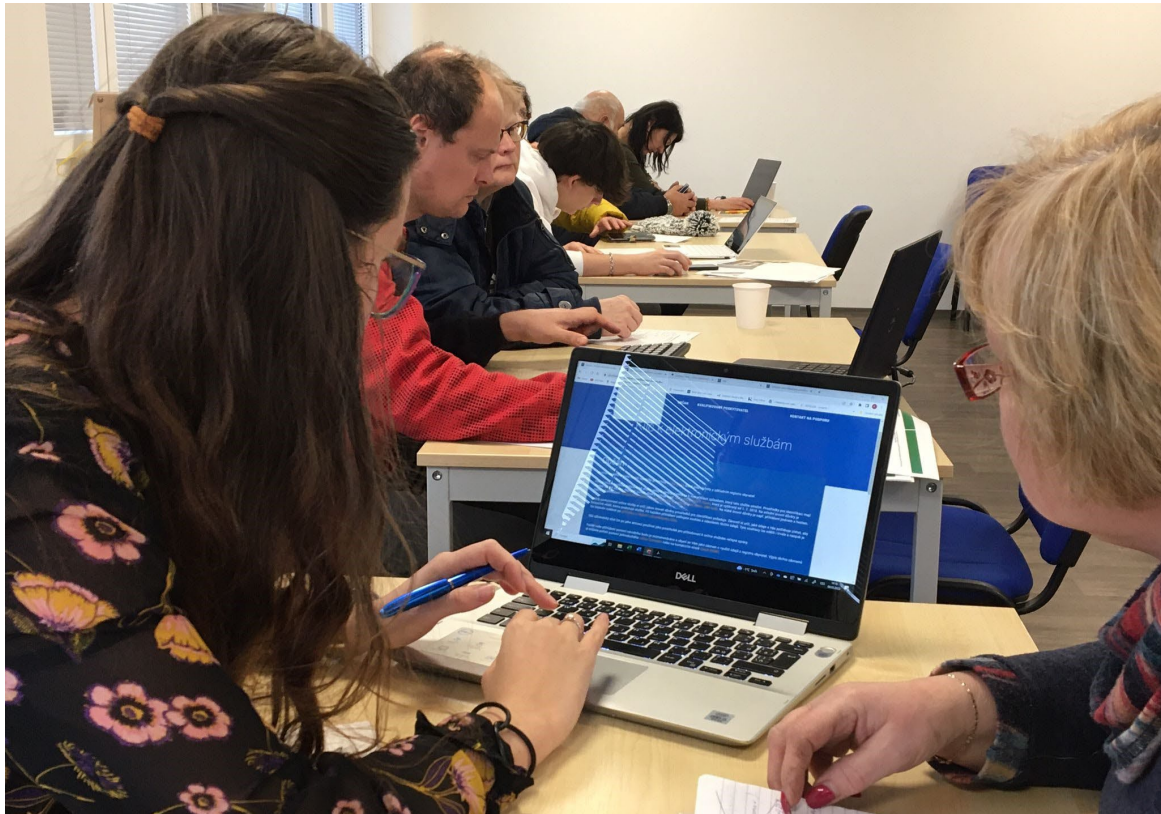


Energetika

- Snížit spotřebu energií
- Optimalizovat spotřebu energií
- Zvýšit podíl výroby energie z místně dostupných obnovitelných zdrojů energie
- Maximalizovat využití v regionu vyrobené energie
- Energetický management, strategické dokumenty

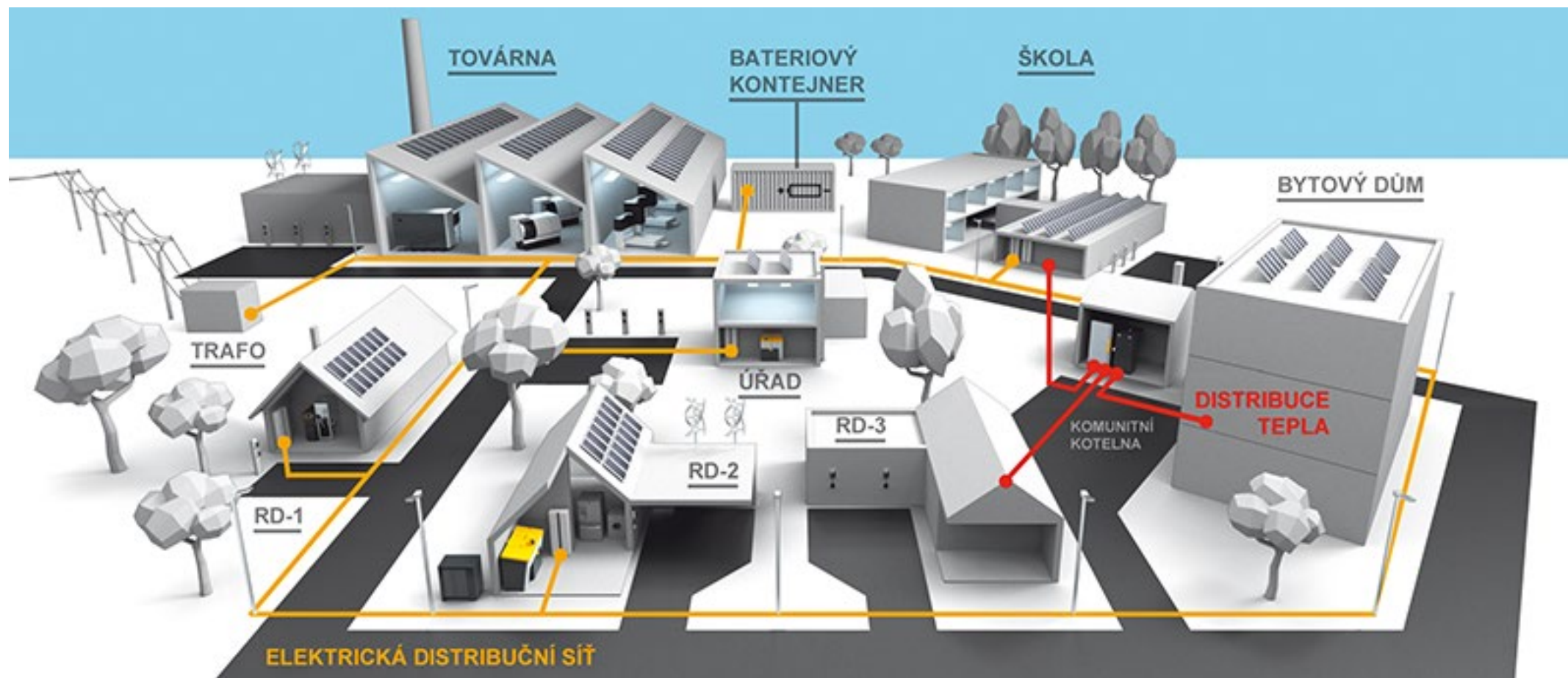
Energetika

- Nová zelená úsporám LIGHT
- Nová zelená úsporám STANDARD, Oprav dům po babičce



Energetika

- Sdílení energií
- Energetické společenství



Další aktivity

- Od farmářů na talíř



Další aktivity

- Soutěž Strom roku + výsadba alejí

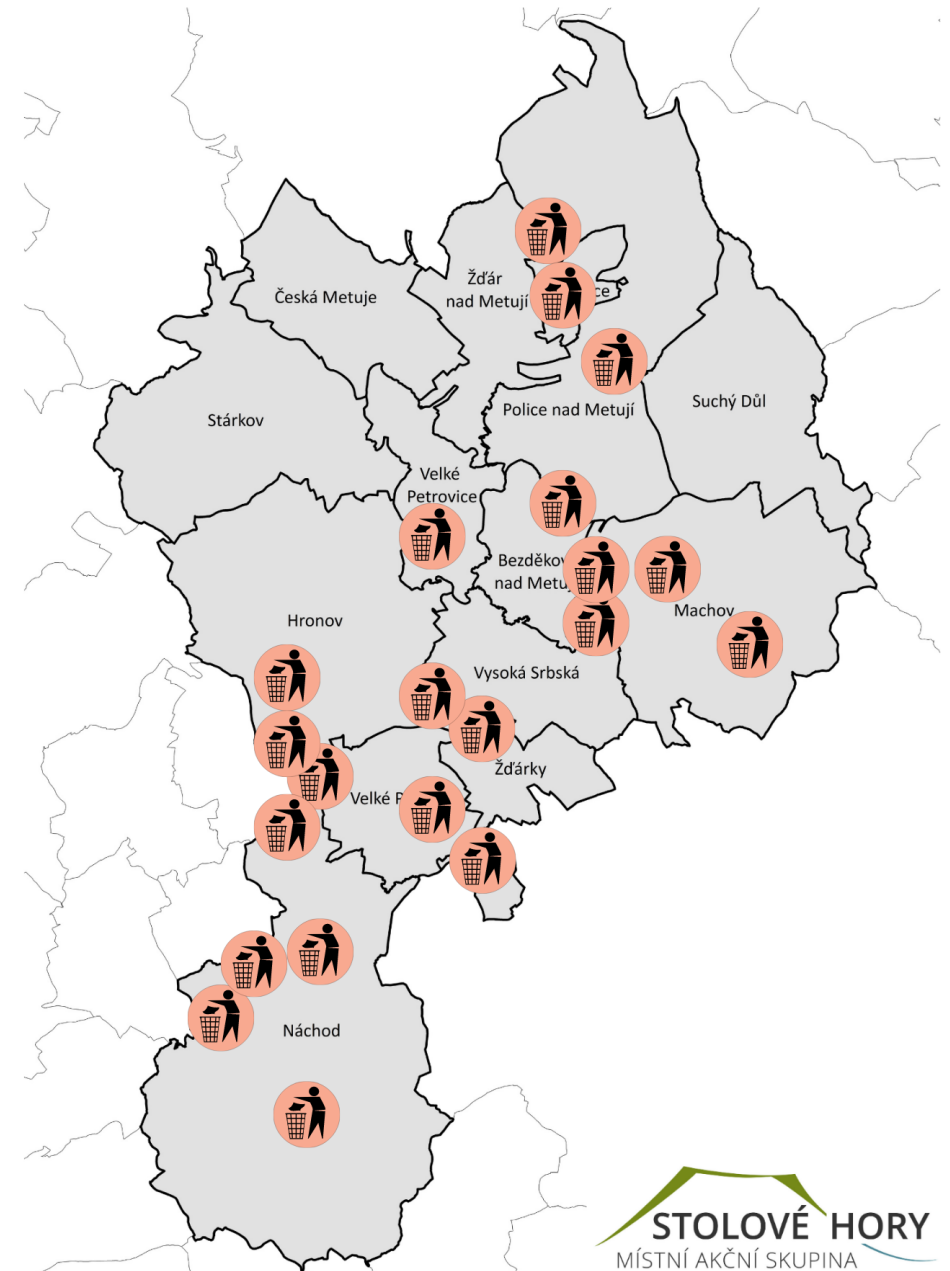


Další aktivity

- Uklízíme MASku



Uklízíme MASku



Další aktivity

- Podpora lokální ekonomiky
- Regiony sobě
- www.regionysobe.cz



Královéhradecký kraj ve spolupráci s Krajskou sítí MAS a Regionální potravinou Královéhradeckého kraje si vás dovoluji pozvat na:



FESTIVAL REGIONÁLNÍCH PRODUKTŮ

Královéhradeckého kraje

V SOBOTU
23. 7. 2022
10-18 HOD.

DOPROVODNÝ PROGRAM

- 10:00 slavnostní zahájení akce
- 10:30 loutková pohádka z Divadla Kozlák
- 11:00 hudební vystoupení Art Jazz Band
- 12:30 ukázka dravců
- 13:00 slavnostní předávání certifikátů regionální produkt
- 14:00 loutková pohádka z Divadla Kozlák
- 15:00 slavnostní vyhlášení vítězů soutěže Regionální potravin Královéhradeckého kraje
- 15:30 kouzelnické vystoupení ČáryKluka pro děti i dospěláky
- 17:00 hudební vystoupení folkové skupiny Severka

Na akci se potkáte s Lvíčkem Gustíkem, a kouzelník ČáryKluk bude bavit děti i dospěláky celý den

ŠIMKOVY SADY
(kolem rotundy)

stánky regionálních producentů, rodinná zóna, doprovodný program

Změna programu vyhrazena! Na akci platí aktuální protiepidemická opatření! Pořadatel může pořizovat obrazové a zvukové záznamy, účel zpracování je stanoven dle čl. 6 odst. 1 obecného nařízení Evropského parlamentu a Rady (EU) 2016/679, o ochraně osobních údajů. Akce se koná pod záštitou Statutárního města Hradec Králové.



Další aktivity

- Podpora místních akcí
- S MAskou jsme vidět



Další aktivity

- Semináře, workshopy
 - Agrolesnictví
 - Jak na komunitní projekty
 - Konzultační dny pro podnikatele
 - Týden vzdělávání dospělých (ÚP)
- Veřejné komunitní akce
 - Výsadba stromu svobody
 - Dožínky
 - Oslavy k výročí obcí
- Spolupráce s místními aktéry
 - Snídaně zástupců obcí
 - Vesnice roku
 - Dobrovolný svazek obcí



Další aktivity



<https://www.mas-stolovehory.cz/zpravodaj-stolovky/>

Práce v MAS

- Pestrá
- Proměnlivá
- Kreativní
- Smysluplná
- Lze v ní uplatnit své vlastní zájmy
- Mimo velká města
- Možnost ovlivňovat veřejné dění v regionu

Diskuze, dotazy



Kontakty

Pavel Rejchrt

Email: rejchrt@mas-stolovehory.cz

Tel.: +420 775 044 622

Místní akční skupina Stolové hory, z. s.

Sídlo: Masarykovo nám. 98, 549 54, Police nad Metují

Kancelář: Náměstí 102, 549 32, Velké Poříčí

www.mas-stolovehory.cz

Děkuji za pozornost



www.mas-stolovehory.cz

<https://www.facebook.com/masstolovehory/>

<https://www.youtube.com/@masstolovehory2328/videos>