

Volební inženýrství na Slovensku

POLb1122 Volební inženýrství

Základní znaky

- **Parlament:**

- Do 1993 – Slovenská národná rada (SNR)
- Od 1993 – Národná rada SR (NR SR)
- Jednokomorový orgán, 150 poslanců

- **Vývoj systému:**

- 1. Utváření systému (1990 – 1994)
- 2. Nejvýznamnější reforma (1998)
- 3. Parciální korekce (od 2002)

Volební systém 1990

- Schvalován v souladu s federální úpravou
- Potřeba odlišení od období před 1989:
 - Symbolická
 - Instrumentální
- Odkaz na historickou tradici
- Navázání na volby 1946

Volební systém 1990

- Listinný poměrný systém
- 4 obvody (M = 12-50)
 - Bratislava
 - Západní, Střední a Východní Slovensko
 - → obrovský nepoměr mandátů
- Počet mandátů odvozen od počtu zúčastněných voličů

Volební systém 1990

- Platné hlasy: 3 377 726
- Kvóta = Hlasy / 150 = 22 518

Obvod	Hlasy v kraji	Kvóta	Hlasy / Kvóta	Mandáty	Mandáty + zůstatek
Bratislava	290 199	22 518	12,89	12	13
Z SK	1 125 842		49,99	49	50
S SK	1 034 860		45,96	45	46
V SK	926 825		41,16	41	41
	3 377 726			147	150

Volební systém 1990

- **Klauzule:**

- 3 % - stejná pro strany i koalice

- **Přepočet hlasů na mandáty:**

- 1. skrutinium – Hareova kvota
- 2. skrutinium – Hagenbach-Bischoffova kvota
- Nerozdělené mandáty – největší zůstatek

→ Předpoklady pro silnou proporcionalitu

Volby 1990

Strana	Hlasy (v %)	Mandáty	Mandáty (v %)	Index deformace
VPN	29,4	48	32,0	1,09
KDH	19,2	31	20,7	1,08
SNS	13,9	22	14,7	1,06
Spol. / MKDH	13,4	22	14,7	1,10
KSS	8,7	14	9,3	1,07
DS	4,4	7	4,7	1,07
SZ	3,5	6	4,0	1,14
Ostatní	7,6	0	0	0

Volební systém 1992

- **Klauzule:**

- 5 % pro strany
- 7 % (2 a 3 členné koalice), 10 % (4 a vícečlenné)

- **Přepočet hlasů na mandáty:**

- Hagenbach-Bischoffova kvota i pro 1. skrutinium

Volby 1992

Strana	Hlasy (v %)	Mandáty	Mandáty (v %)	Index deformace
HZDS	37,3	74	49,3	1,32
SDĽ	14,7	29	19,3	1,31
KDH	8,9	18	12,0	1,35
SNS	7,9	15	10,0	1,26
Eg. / MKDH	7,4	14	9,3	1,26
ODÚ	4,0	0	0	0
SDSS	4,0	0	0	0
DS – ODS	3,3	0	0	0
SKDH	3,1	0	0	0
Ostatní	9,4	0	0	0

Volby 1992

Strana	Hlasy (v %)	Mandáty	Mandáty (v %)	Index deformace
HZDS	37,3	74	49,3	1,32
SDĽ	14,7	29	19,3	1,31
KDH	8,9	18	12,0	1,35
SNS	7,9	15	10,0	1,26
Eg. / MKDH	7,4	14	9,3	1,26
ODÚ	4,0	0	0	0
SDSS	4,0	0	0	0
DS – ODS	3,3	0	0	0
SKDH	3,1	0	0	0
Ostatní	9,4	0	0	0

Volby 1992

Strana	Hlasy (v %)	Mandáty	Mandáty (v %)	Index deformace
HZDS	37,3	74	49,3	1,32
SDĽ	14,7	29	19,3	1,31
KDH	8,9	18	12,0	1,35
SNS	7,9	15	10,0	1,26
Eg. / MKDH	7,4	14	9,3	1,26
Ostatní	23,8	0	0	0

Volby 1994

Strana	Hlasy (v %)	Mandáty	Mandáty (v %)	Index deformace
HZDS	35,0	61	40,7	1,16
SV	10,4	18	12,0	1,15
MK	10,2	17	11,3	1,11
KDH	10,1	17	11,3	1,12
DÚ	8,6	15	10,0	1,17
ZRS	7,3	13	8,7	1,18
SNS	5,4	9	6,0	1,11
Ostatní	13,1	0	0	0

Volební reforma 1998

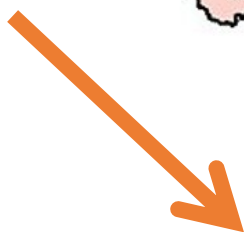
- **Základní faktory:**

- Nedemokratické praktiky vlády
- Rostoucí podpora opozice
- Část opozice zformována do koalic



- Neúspěšný pokus o zavedení většinového systému
- Výsledek – tzv. **Mečiarova novela** → zásadní změna pravidel 6 měsíců před volbami

Neúspěšný pokus o reformu



Volební reforma 1998

- 1 celostátní obvod (M = 150)
- Klausule:
 - Změna pro koalice
 - Každý člen koalice musí samostatně získat 5 %
- Je to problém?
 - Co kdyby vznikla 21 členná koalice?

Volby 1998

Strana	Hlasy (v %)	Mandáty	Mandáty (v %)	Index deformace
HZDS	27,0	43	28,7	1,06
SDK	26,3	42	28,0	1,06
SDĽ	14,7	23	15,3	1,05
SMK	9,1	15	10,0	1,10
SNS	9,1	14	9,3	1,03
SOP	8,0	13	8,7	1,08
Ostatní	5,8	0	0	0

Vývoj po roce 2002

- **Parciální korekce** předešlých změn:
 - Klauzule pro koalice opět 7, resp. 10 %
 - Odstraněna podmínka 5 % pro součásti koalic
- 1 celostátní obvod zachován
 - Formálně potvrzen i druhou Dzurindovou vládou

Volby 2002

Strana	Hlasy (v %)	Mandáty	Mandáty (v %)	Index deformace
HZDS	19,5	36	24,0	1,23
SDKÚ	15,1	28	18,7	1,24
Smer	13,5	25	16,7	1,24
SMK	11,2	20	13,3	1,19
KDH	8,3	15	10,0	1,21
ANO	8,0	15	10,0	1,25
KSS	6,3	11	7,3	1,16
Ostatní	18,2	0	0	0

Volby 2006

Strana	Hlasy (v %)	Mandáty	Mandáty (v %)	Index deformace
SMER-SD	29,1	50	33,3	1,14
SDKÚ-DS	18,4	31	20,7	1,13
SNS	11,7	20	13,3	1,14
SMK	11,7	20	13,3	1,14
HZDS	8,8	15	10,0	1,14
KDH	8,3	14	9,3	1,12
Ostatní	12,0	0	0	0

Volby 2010

Strana	Hlasy (v %)	Mandáty	Mandáty (v %)	Index deformace
SMER-SD	34,8	62	41,3	1,19
SDKÚ-DS	15,4	28	18,7	1,22
SaS	12,1	22	14,7	1,21
KDH	8,5	15	10,0	1,18
Most	8,1	14	9,3	1,15
SNS	5,1	9	6,0	1,19
Ostatní	15,9	0	0	0

Volby 2012

Strana	Hlasy (v %)	Mandáty	Mandáty (v %)	Index deformace
SMER-SD	44,4	83	55,3	1,25
KDH	8,8	16	10,7	1,21
OĽaNO	8,6	16	10,7	1,25
Most	6,9	13	8,7	1,26
SDKÚ-DS	6,1	11	7,3	1,20
SaS	5,9	11	7,3	1,25
Ostatní	19,4	0	0	0

Volby 2016

Strana	Hlasy (v %)	Mandáty	Mandáty (v %)	Index deformace
SMER-SD	28,3	49	32,7	1,16
SaS	12,1	21	14,0	1,16
OĽaNO	11,0	19	12,7	1,15
SNS	8,6	15	10,0	1,16
ĽSNS	8,0	14	9,3	1,16
Sme rodina	6,6	11	7,3	1,11
Most	6,5	11	7,3	1,13
Sieť	5,6	10	6,7	1,19
Ostatní	13,2	0	0	0

Volby 2020

Strana	Hlasy (v %)	Mandáty	Mandáty (v %)	Index deformace
OĽaNO	25,0	53	35,3	1,41
SMER-SD	18,3	38	25,3	1,38
Sme rodina	8,2	17	11,3	1,38
ĽSNS	8,0	17	11,3	1,42
SaS	6,2	13	8,7	1,39
Za ľudí	5,8	12	8,0	1,39
Ostatní	28,5	0	0	0

Volby 2023

Strana	Hlasy (v %)	Mandáty	Mandáty (v %)	Index deformace
SMER-SD	22,9	42	28,0	1,22
PS	18,0	32	21,3	1,18
HLAS-SD	14,7	27	18,0	1,22
OĽaNO	8,9	16	10,7	1,20
KDH	6,8	12	8,0	1,18
SaS	6,3	11	7,3	1,16
SNS	5,6	10	6,7	1,20
Ostatní	16,8	0	0	0

Reformní trend?

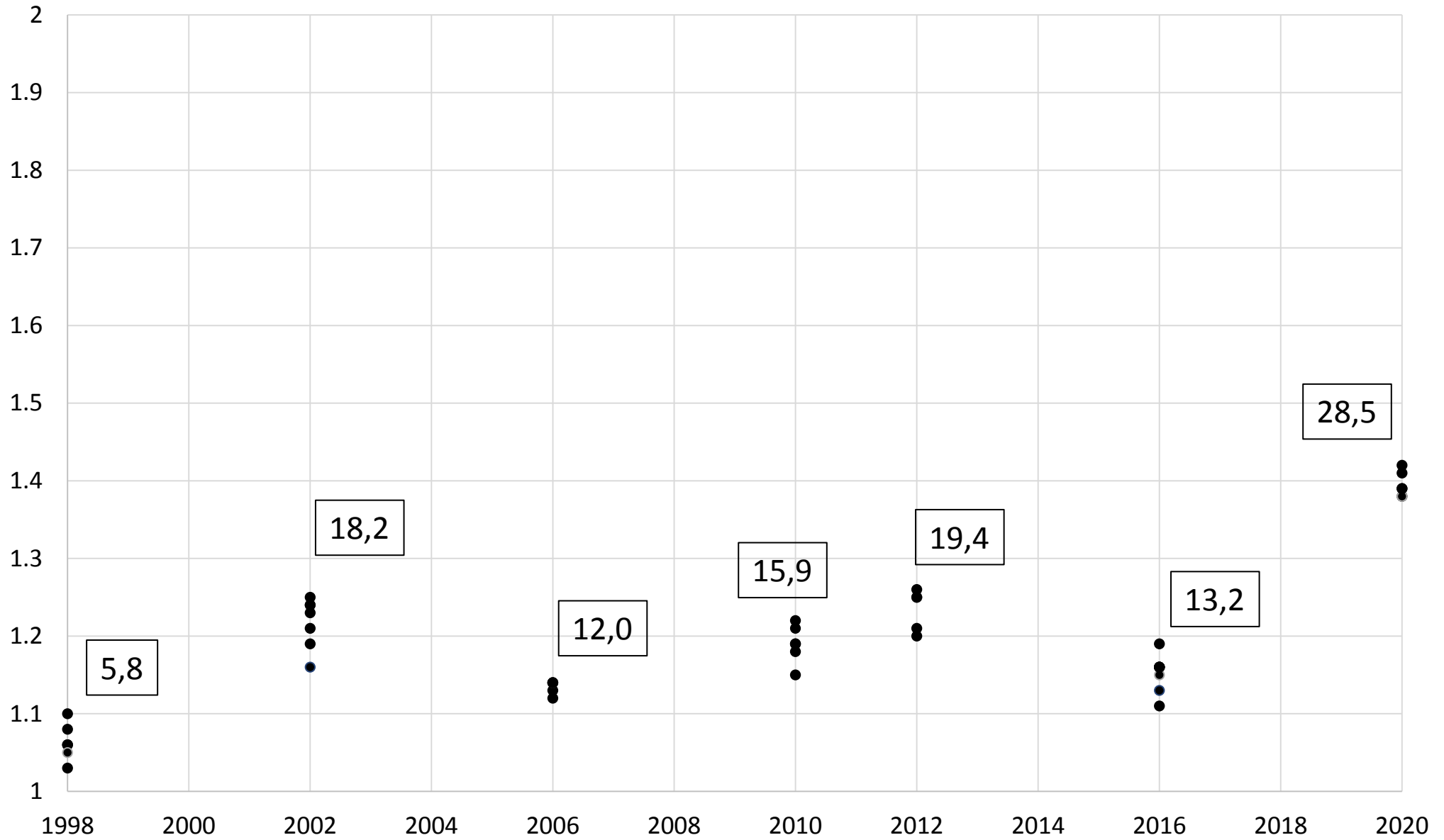
- Nelineární trend
- Posilování i oslabování proporcionality
- Kontinuální posilování preferenčního hlasování silně narušeno změnou v 1998
- Žádná změna základní logiky systému

Dopady volebních reforem

- Vysoká proporcionalita výstupů
- Počet relevantních stran
- Personální obsazení NR SR

1. Vysoká proporcionalita

- Důvod:
 - Velké volební obvody, resp. 1 obvod
 - Přirozený práh je extrémně nízký (0,19 – 0,56%)
 - Zvýhodněná není žádná velikostní kategorie stran
 - Rovnoměrná nadreprezentace všech
- Systém nemá potenciál pro podreprezentaci žádné strany



2. Počet relevantních stran

Volby	Klauzule	Změna	Parlam. strany	Propadlé hlasy (%)
1990	3		7	7,6
1992	5	+2	5	23,8
1994	5		7	13,1
1998	5		6	5,8
2002	5		7	18,2
2006	5		6	12,0
2010	5		6	15,9
2012	5		6	19,4
2016	5		8	13,2
2020	5		6	28,5
2023	5		7	16,8

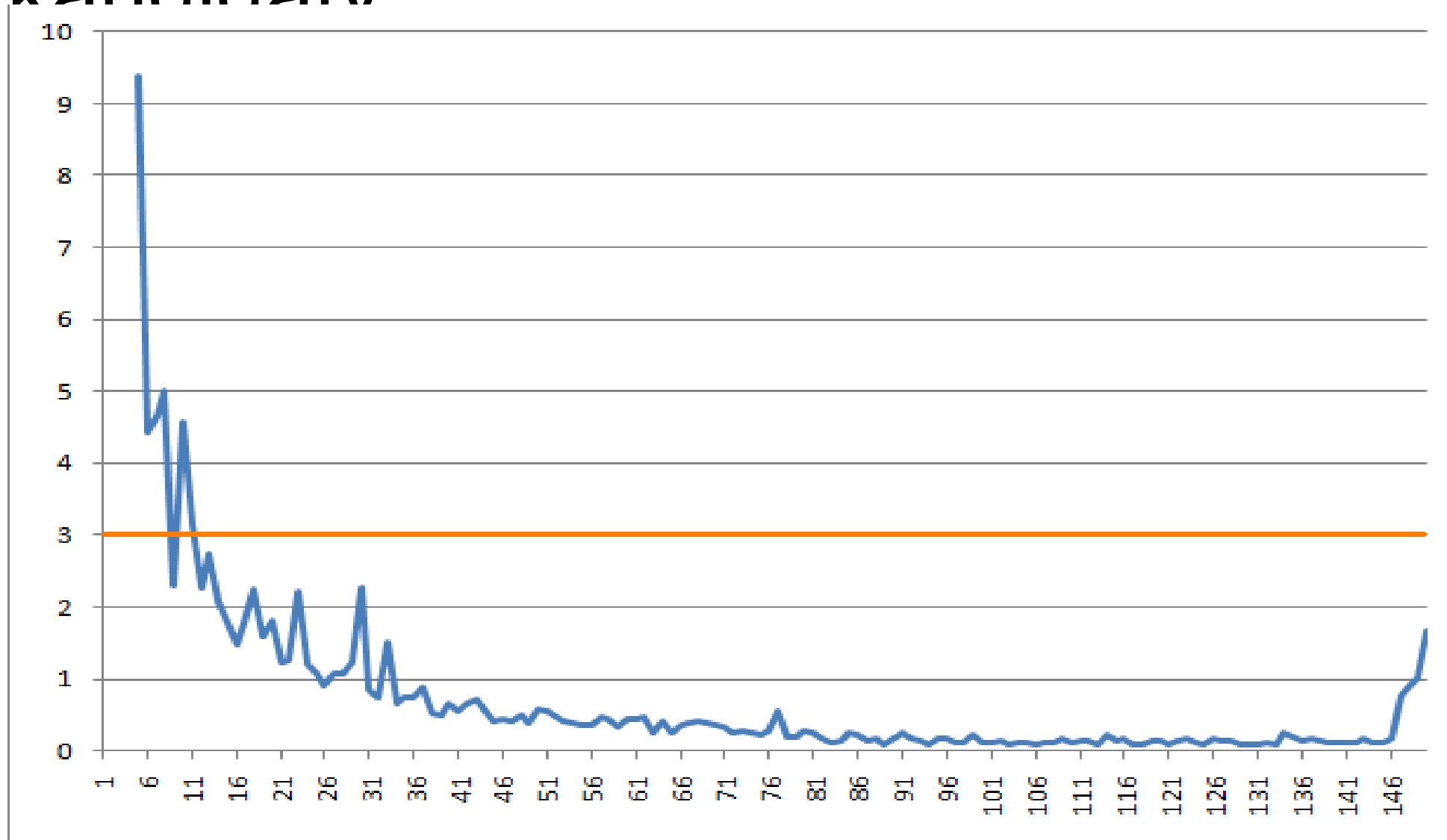
3. Personální obsazení NR SR

- Preferenční hlasování
- 1.pol. 90.let:
 - Každý volič má 4 hlasy
 - Kandidát potřebuje na posun 10 % z hlasů své strany **ve svém obvodu**
- 1998:
 - 1 celostátní obvod → paralýza systému

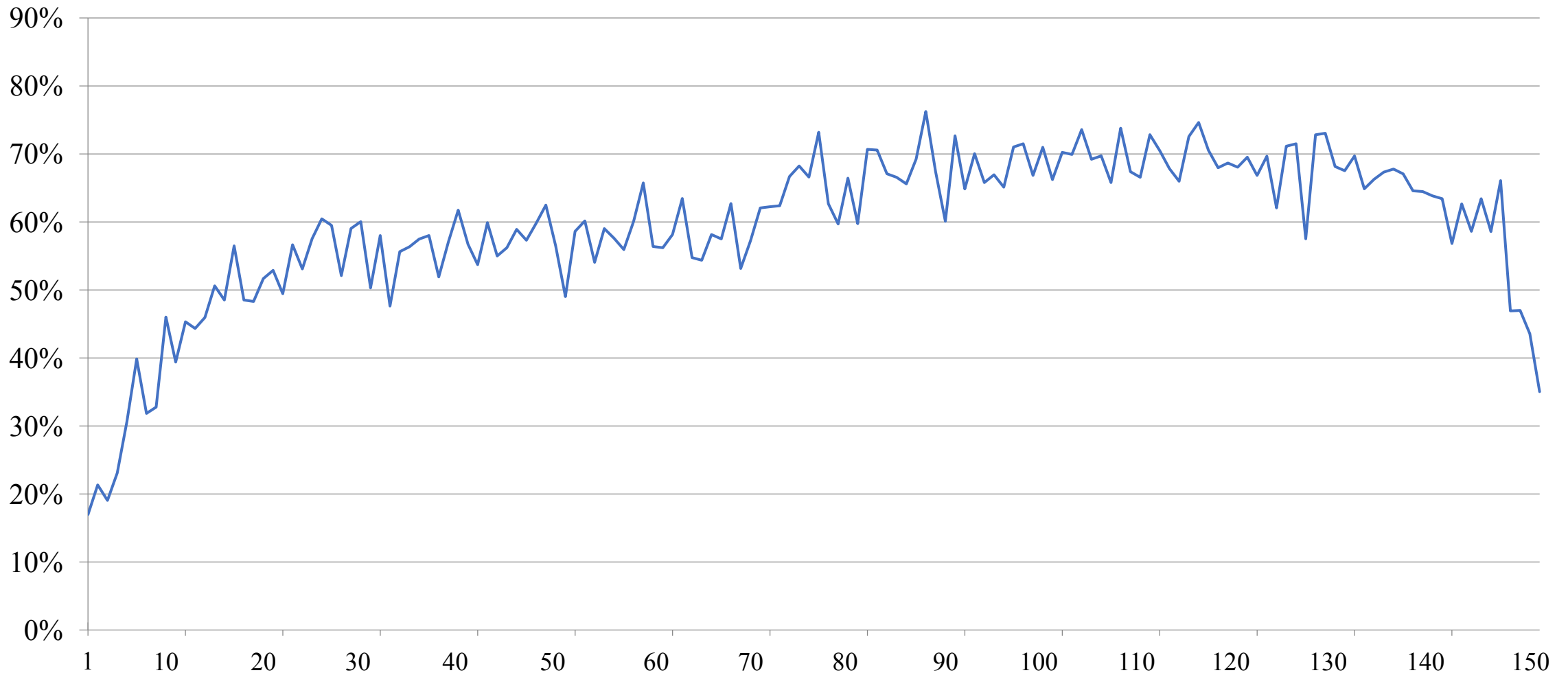
3. Personální obsazení NR SR

- Posuny z nevolitelných míst:
 - 1998 – 0
 - 2002 – 1 (**ze 150!**)
- Pokus o řešení – snížení hranice z 10 na 3 %
 - Zvýšení počtu posunů:
 - 2006 – 7
 - 2010 – 11
 - 2012 – 15
 - 2016 – 13...

Preferenční hlasy pro jednotlivé kandidáty



Stát vs. region



Současné návrhy

- Různé subjekty:
 - Starostové
 - Města
 - Některé politické strany
- Různá míra racionality

