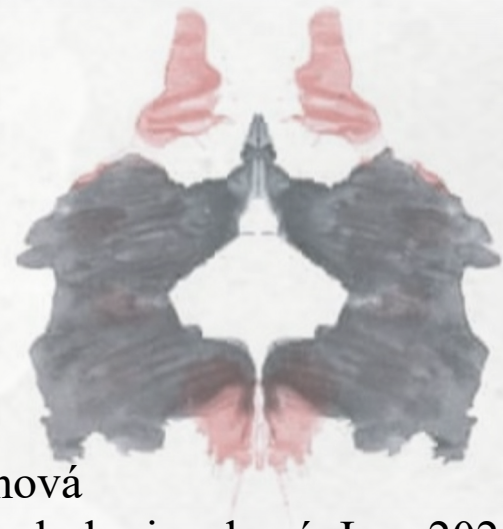
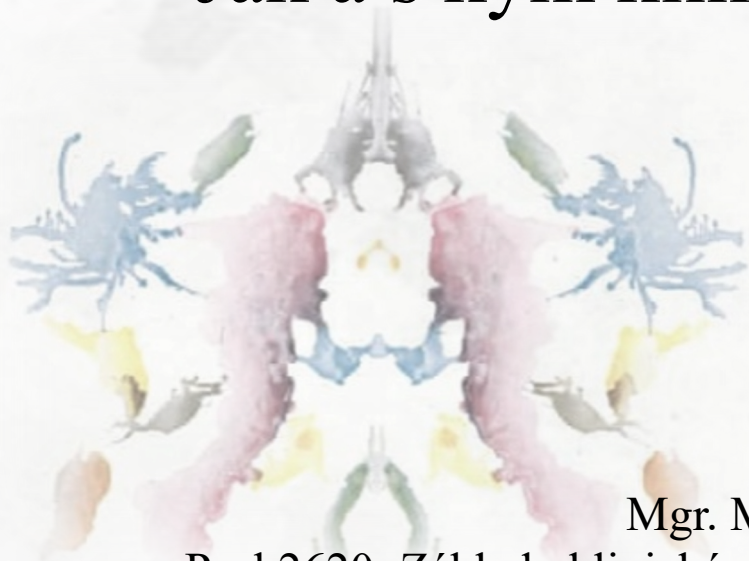




Jak a s kým klinický psycholog pracuje?



Mgr. Michaela Ladmanová

Psyb2620: Základy klinické psychologie a psychologie zdraví, Jaro 2024

Me introducing myself



PSYCHOLOG VE ZDRAVOTNICTVÍ

PSYCHOTERAPEUT

PSYCHOLOG



KLIENT / PACIENT

KLINICKÝ PSYCHOLOG

DĚTSKÝ KLINICKÝ
PSYCHOLOG

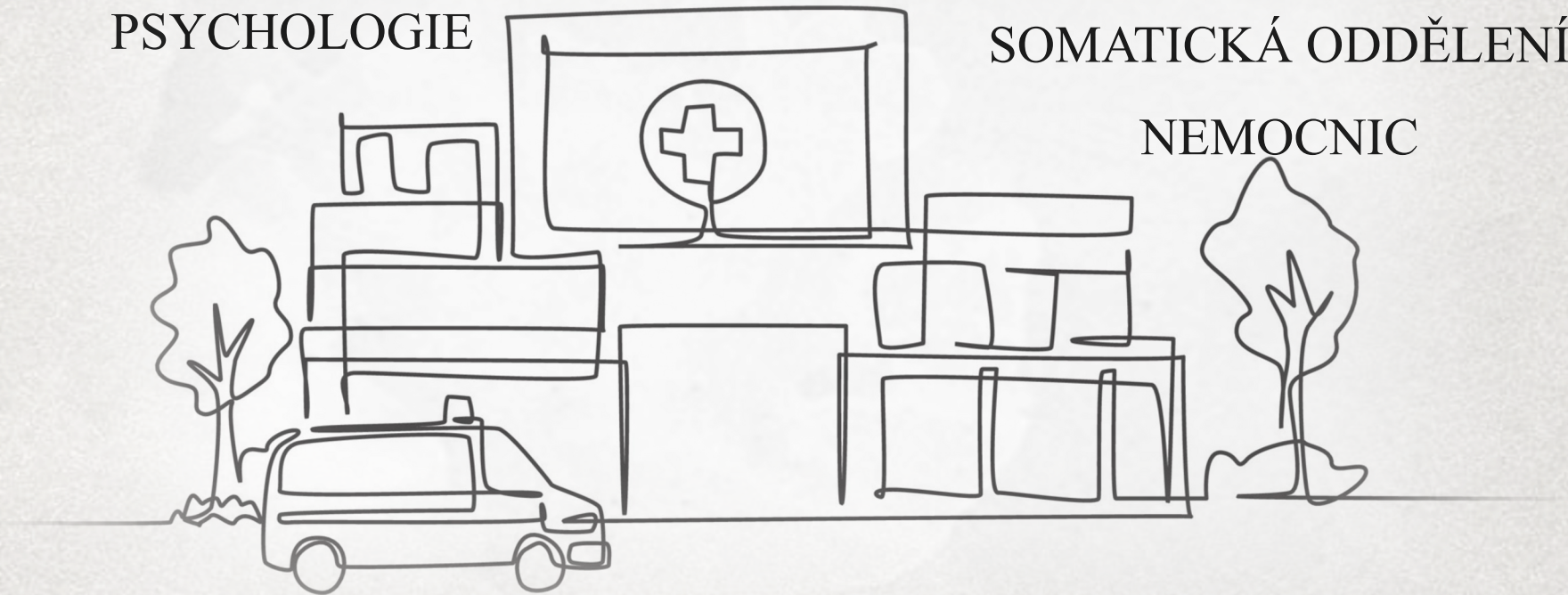
PSYCHIATRICKÁ NEMOCNICE

AMBULANCE KLINICKÉ

PSYCHOLOGIE

SOMATICKÁ ODDĚLENÍ

NEMOCNIC



Psychiatrická nemocnice

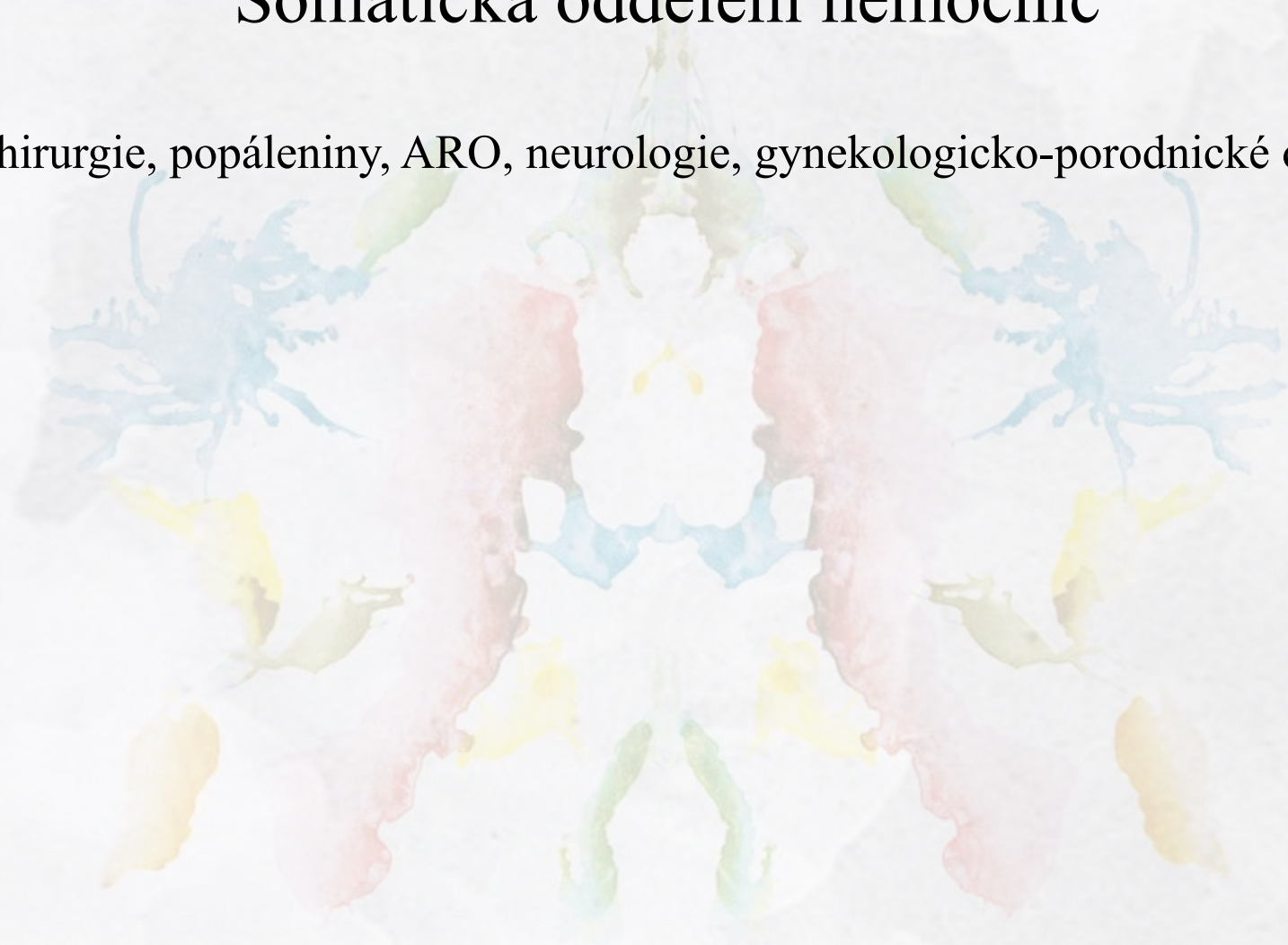
- obecně těžší případy, kdy je potřeba hospitalizace
- např. ...
- stabilizace, diagnostika, nasazení vyhovující medikace
- optimálně jen na několik týdnů
- oddělení – akutní, uzavřené, otevřené, dětské, denní stacionář
- psychoterapie – skupinová i individuální
- arteterapie, muzikoterapie, canisterapie, ale třeba i ergoterapie nebo chození do školy

Ambulance klinické psychologie

- následná psychoterapeutická péče, ale i prvotní kontakt
- děti a dospívající – diagnostika, práce s rodinou, spolupráce se školou, psychoterapie
- dospělí – psychoterapie, diagnostika

Somatická oddělení nemocnic

- Onkologie, chirurgie, popáleniny, ARO, neurologie, gynekologicko-porodnické oddělení,...



Proč je dobré mít na somatickém oddělení psychologa?

Pacienti na somatických odděleních

- starší muž s právě diagnostikovanou rakovinou plic
 - mladá žena po vážném úrazu páteře
 - dítě s rozsáhlými popáleninami po požáru, který nepřežila jeho matka
 - manželka muže, kterému selhávají životní funkce
 - žena, která porodila postižené dítě
- závažné diagnózy, špatné prognózy, úrazy či zákroky zasahující do sebepojetí, traumatické situace, komplikace při léčbě,...

Proč je dobré mít na somatickém oddělení psychologa?

Psychická rovina

- silné až zahlcující emoční prožívání – pláč, strach, úzkost, hněv
- apatie, deprese
- „*Je toho na mě moc.*“, „*Nevím, co mám dělat.*“, ale i vyhýbání se rozhovoru o těžkém psychickém stavu
- obranné mechanismy

DĚTSKÁ NEMOCNICE

DENNÍ STACIONÁŘ

PSYCHIATRICKÁ NEMOCNICE

AMBULANCE KLINICKÉ

PSYCHOLOGIE

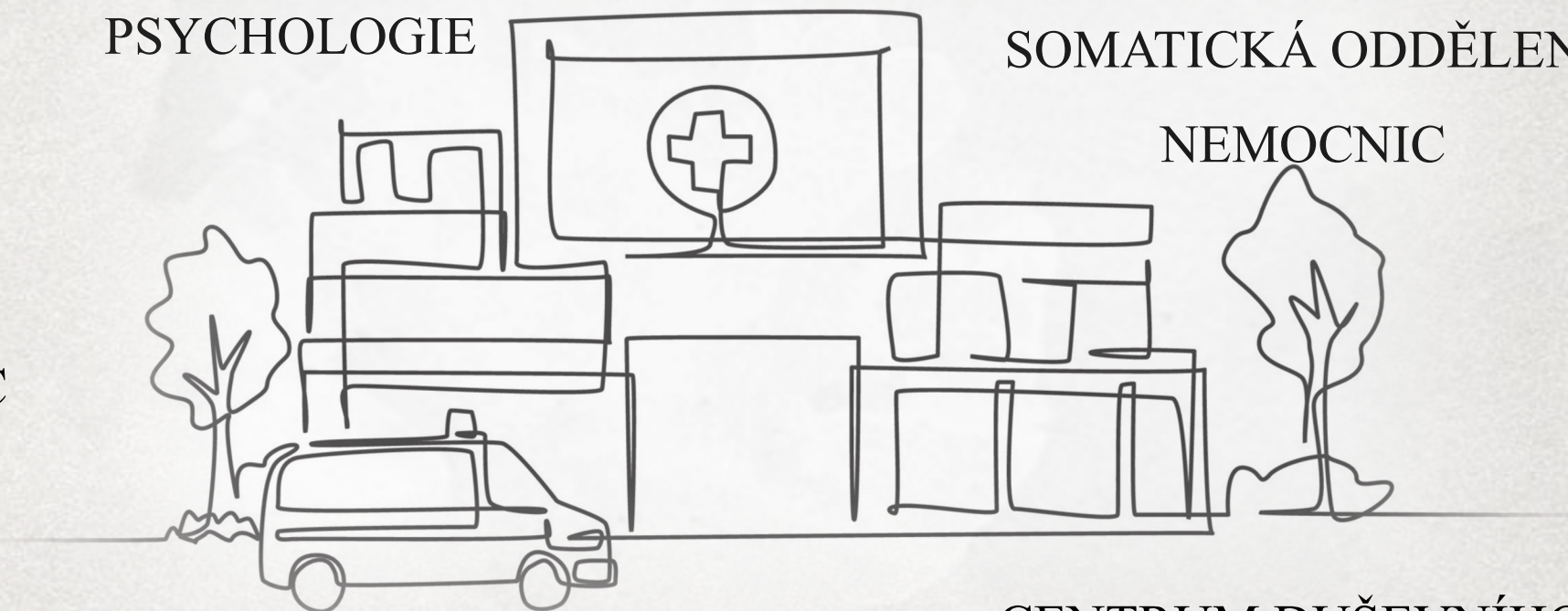
SOMATICKÁ ODDĚLENÍ

NEMOCNIC

...

HOSPIC

LDN



REHABILITAČNÍ ÚSTAV

CENTRUM DUŠEVNÍHO ZDRAVÍ

S kým psycholog pracuje?

- jedinec – dítě, dospívající, dospělý
- terapeutická skupina
- rodina – rodič a dítě, sourozenci, všichni dohromady
- pár
- polyamorické vztahy

Co je náplní práce psychologa?



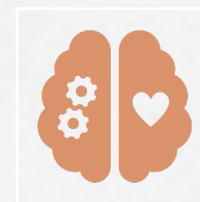
Podpůrná
psychologická péče



Krizová intervence



Psychoterapie



Psychodiagnostika

Jak celý proces probíhá?

Indikace péče/vyšetření/zakázka

- Žádanka lékaře aneb „hledání odpovědi na otázku“
- Subjektivní potíže

Hypotéza

- Diagnostická hypotéza
- Psychoterapeutická hypotéza

Druh práce

- Posouzení svých možností (vybavení, psdg metody, možnosti spolupráce...)
- Očekávaná compliance s žadatelem/subjektem péče

Tvorba kontraktu

- Co je náplní spolupráce, co se bude dít, jak dlouho bude kontakt/vyšetření probíhat, co to bude obnášet
- Domluva o další spolupráci

Vyšetření/Psychoterapie

