

Základy politické sociologie

SO Cb2021 Politická sociologie



Co je to politická sociologie?

- Obecně studuje vztahy mezi společnostmi a politikou/mocí
- Nevnímá politiku (prostor, aktéry) jako oddělené od společnosti ale naopak jako pevně se společností **propojené**
- Zabývá se „**sociálními okolnostmi politiky**“ – tj. jak je politika/moc ovlivňována společností a jak společnost ovlivňuje



Tematické oblasti politické sociologie

- Moderní **stát**, jeho vznik a proměny
- **Nerovnosti** – jejich politická produkce a jejich vliv na politiku
- **Mocenské** vztahy uvnitř sociálních skupin a mezi nimi
- Sociálních **hnutí** – jak vznikají, jak fungují, jak ovlivňují politiku



Terrible Maps @TerribleMaps · 21. 10. 2022
The "international community"



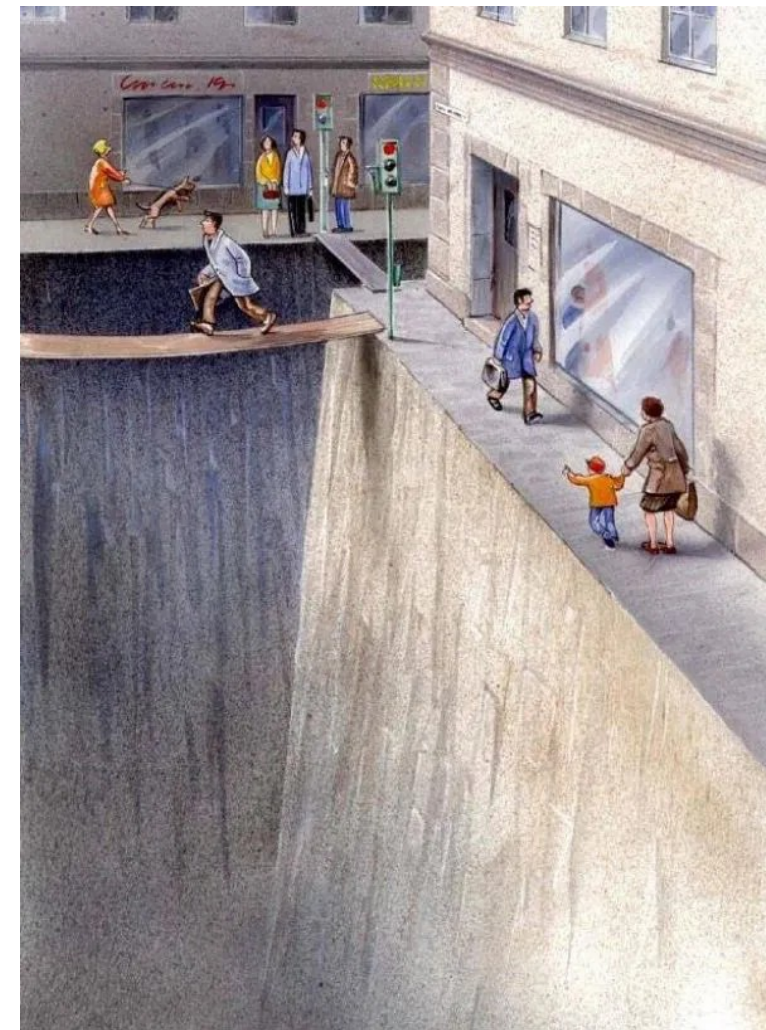
V čem je problém?

- Obecná lidská zkušenost: nevnímání propojenosti osobního života a „velkých“ dějin
- Vliv „velkých“ struktur, institucí
- Širší společenské změny, krátkodobější změny (politiky)
- Nutné vnímat osobní život v kontextu fungování společnosti



Sociologická imaginace (Ch. W. Mills)

- „Jednotlivec může pochopit své vlastní zkušenosti a ovlivňovat svůj osud pouze tehdy, zjistí-li svoje místo ve společnosti; pozná své životní možnosti tehdy, když si uvědomí možnosti všech individuí ve stejných okolnostech.“
- Schopnost přecházet od mikro k makro pohledu – schopnost pochopit, co se děje ve společnosti
- Rozlišování mezi „osobními obtížemi“ a „veřejnými problémy sociální struktury“



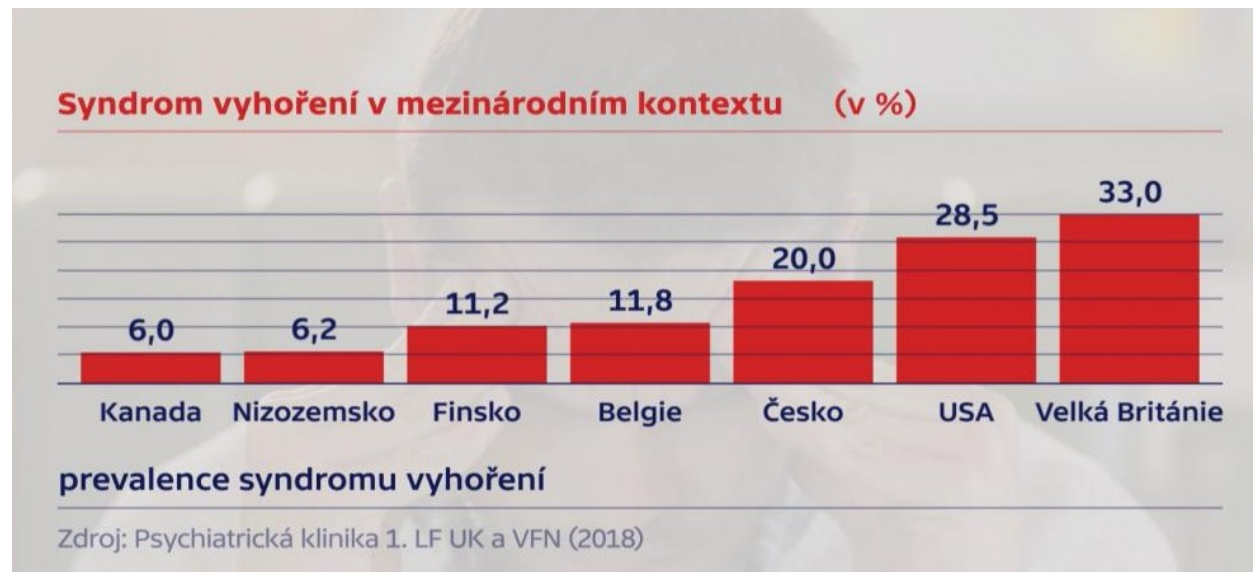
Překážky sociologické imaginace

- Sociologie jako teorie dějin
- Teorie podstaty člověka a společnosti
- Přílišná empirizace, fragmentace
- Metodologický fetišismus
- „Apolitická“ sociologie

Příklady

- Psychické poruchy
- Chudoba
- Bydlení
- Náboženství

Psychické poruchy



Chudoba

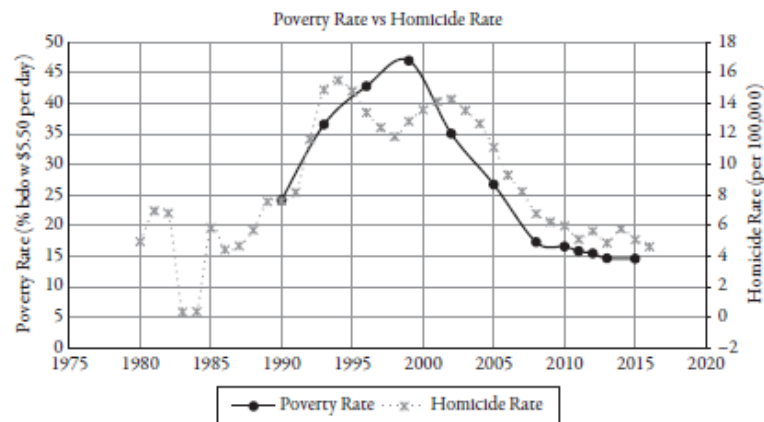


FIGURE 2.1. Homicide Rate (per 100,000) and Poverty Rate (%) during Transition. Correlation between poverty and homicide rates is 0.87.

Source: Poverty rate data from World Bank (2018). Homicide rate data from UN 2020 (<https://dataunodc.un.org/content/data/homicide/homicide-rate>). 1985 data from World Health Organization Mortality Database (<https://apps.who.int/healthinfo/statistics/mortality/whodpms/>). Correlation between datasets is 0.81. In order of low-to-high homicide rate in 2015.

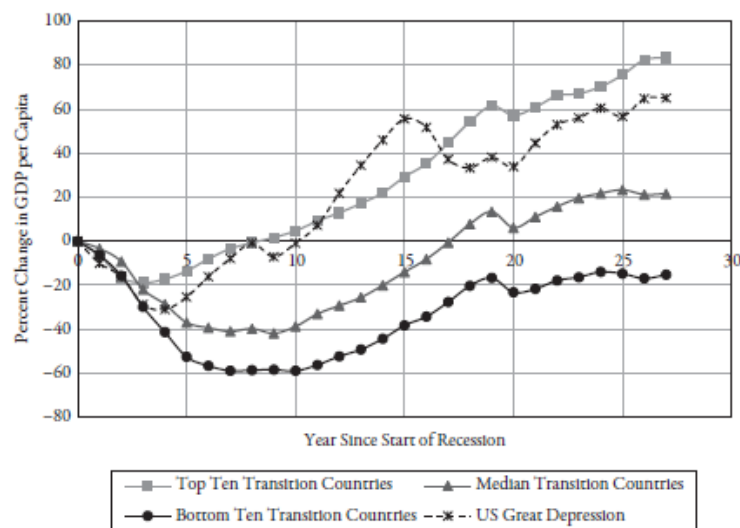
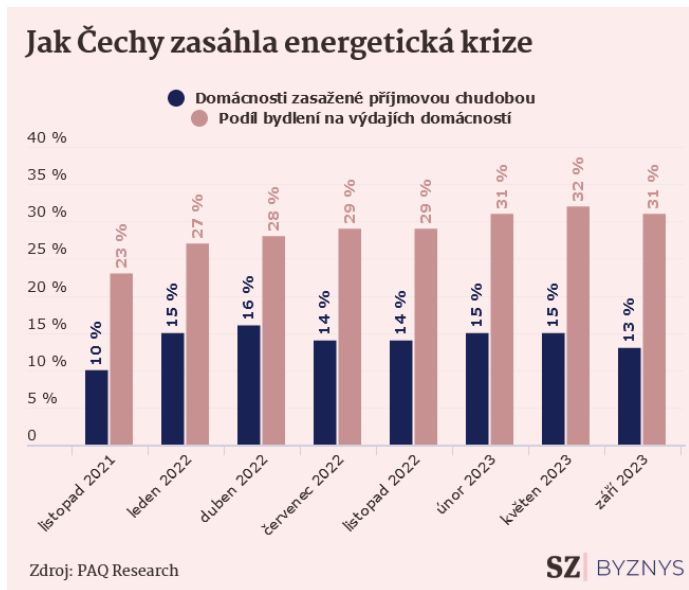


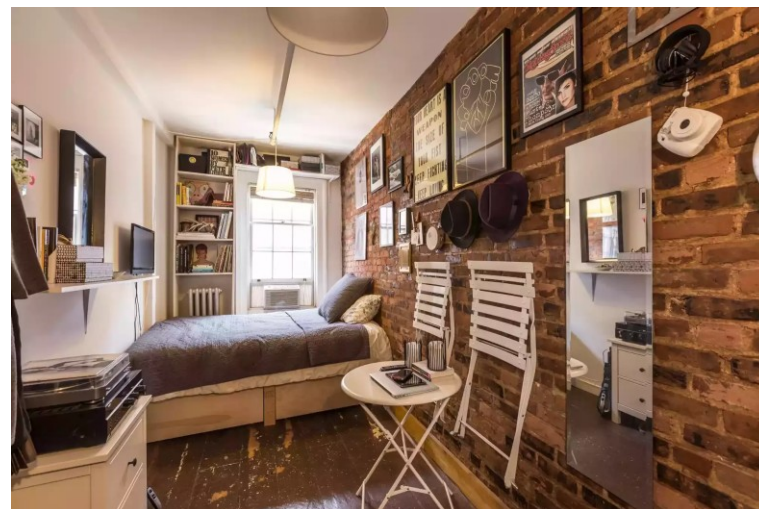
FIGURE 2.2. Postcommunist Transitions Compared to the US Great Depression (percent change in GDP per capita).



Zdroj: PAQ Research

SZ BYZNYS

Bydlení



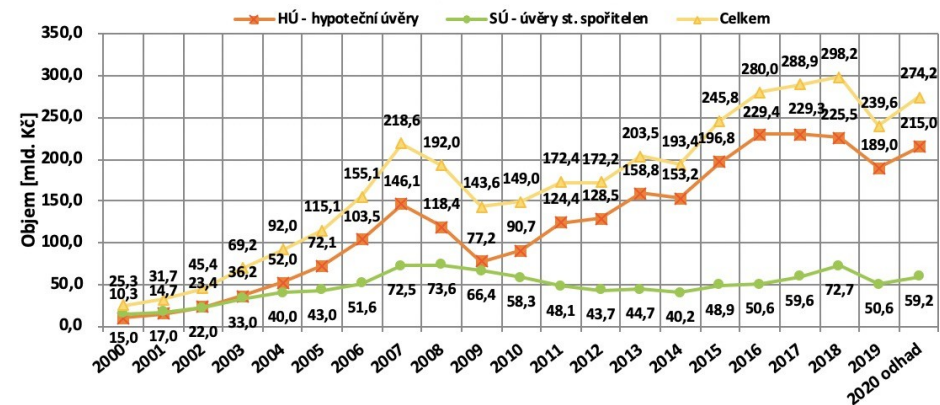
Hypotéka jako dědictví. Banky zvažují úvěry, které by přešly i na další generace

Kateřina Hovorková
28. 10. 2021 6:13

Hypotéka na 40 i více let se možná stane skutečností. V posledních letech se banky držely limitu 30 let, který doporučovala Česká národní banka. Jenže ceny nemovitostí stále rostou a vlastní bydlení je stále méně dostupné. Česká spořitelna nyní prohlásila, že zvažuje nabídnout klientům i úvěry, které by se kvůli své délce daly dědit.



Dlouhodobý vývoj financování bydlení v ČR



Data: MMAR + nereportované banky

Náboženství

