


TEOLOGICKÉ MYŠLENÍ O PŘÍRODĚ

Rudolf DVOŘÁK
Katedra environmentálních studií
Fakulta sociálních studií
Masarykova univerzita v Brně



Působení

– pedagogická a vědecká činnost

- Teologie – Cyrilometodějská teologická fakulta Univerzity Palackého v Olomouci
 - Pastorační praxe
 - Humanitní environmentalistika FSS MU
– diplomová práce: „Vize konce – eschatologické a apokalyptické myšlení v základech západní kultury“
 - Doktorský studijní program – Humanitní environmentalistika
-



Působení

– pedagogická a vědecká činnost

- **Příroda v náboženských systémech světa**
 - **Akreditace nových studijních programů a oborů**
 - **Člen RVŠ, Pracovní komise pro kvalitu vysokých škol a její hodnocení**
 - **Spolupracovník CSVŠ – Hodnocení kvality vysokých škol**
 - **Spolupracovník MŠMT ČR – reforma terciárního sektoru vzdělávání**
 - **Projekt: Environmentální aspekty eschatologie (FRVŠ ČR)**
-



Proč?

Co?

Jak?

Kdo?

**Společnost, náboženství a teologie
a jejich vztah k prostředí**



Proč se zabýváme náboženstvím a jeho vztahem k prostředí?

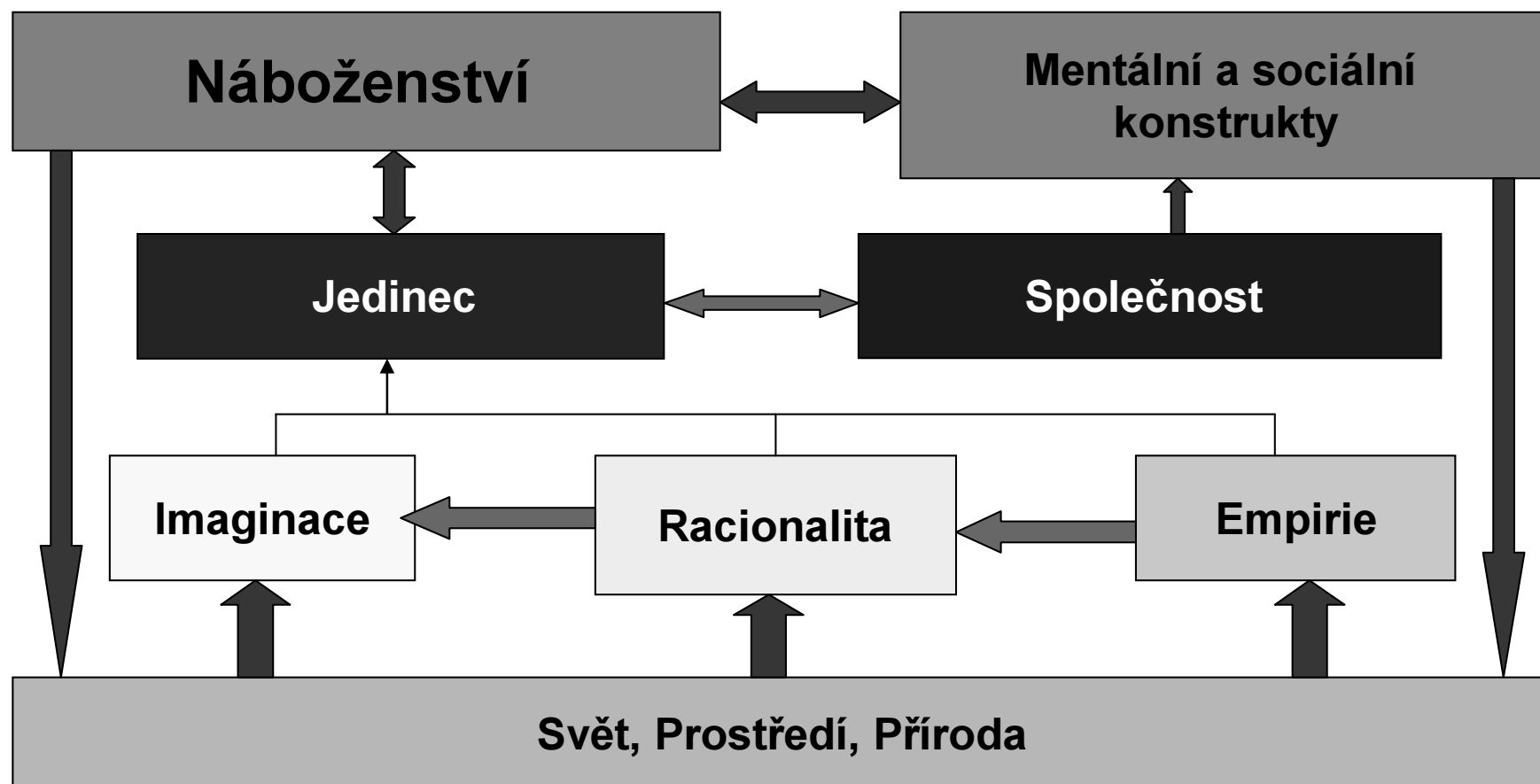
- **Společnost:** *„Různě velká skupina jedinců, kteří jsou spojeni prostorem, časem a ideologicky funkčními subsystemy.“*
 - **Sociální konstrukce reality:** *„Každá společnost vytváří vlastní koncepce, kterými se zmocňuje skutečnosti, jež ji obklopuje.“*
 - **Kultura:** *„Systém symbolů a znaků, které nám prostředkují veškerou realitu a umožňují nám s touto realitou v různé míře, více či méně účinně manipulovat.“*
 - **Prostředí:** *„To v čem se uskutečňují lidské děje, co vzniklo nezávisle na nás, ale co my prostřednictvím svého jednání nebo jednání society, v níž žijeme, ovlivňujeme a čeho se stáváme součástí.“*
-



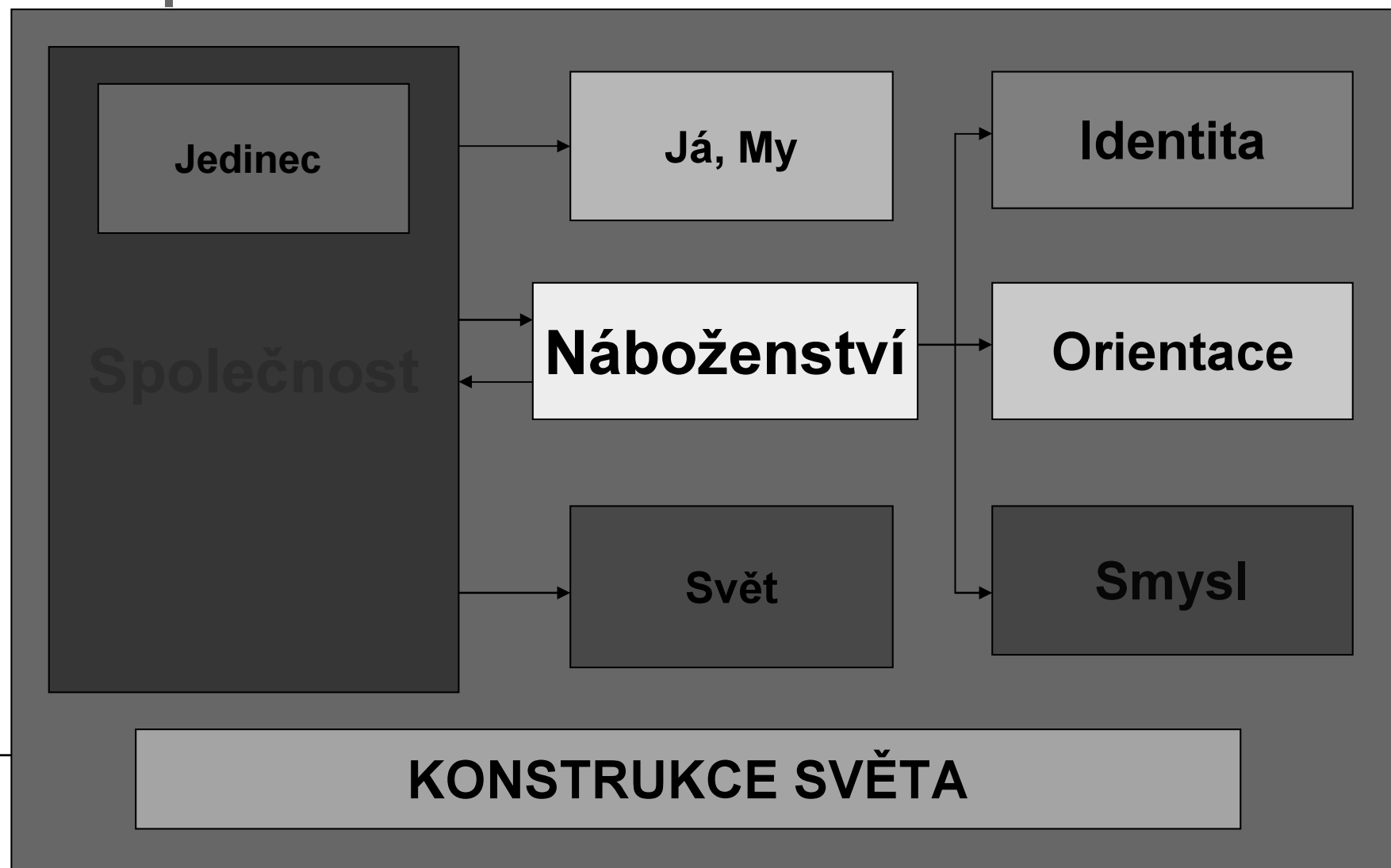
Proč se zabýváme náboženstvím a jeho vztahem k prostředí?

- **Příroda:**
 1. *Synonymum pro veškerenstvo – celý vesmír.*
 2. *To, co vzniklo, nebo bylo vytvořeno nezávisle na rozhodnutí člověka.*
 - **Náboženství:** *„Soustava normativních a žitých hodnot a věr, které jsou vnitřně v různé míře konzistentní, a jež ovlivňují přístup společnosti nebo jedince ke světu, společnosti a k sobě samému.“*
 - **Teologie:** *„Systematicky propracovaná reflexe náboženství – skutečností, zkušeností a norem.“*
-

Náboženské představy – vznik a účinnost



Náboženství jako systémy identity, orientace a smyslu





Náboženství jako systémy identity, orientace a smyslu

□ Identita – otázka: KDO?

vědomí přináležitosti (tradice, socializace, role, přechodové rituály)

□ Orientace – otázka: JAK?

schopnost žít (dogmatika x hereze, akceptace x exkluze, hodnoty x relativizace, hierarchie x charisma, proroctví x mystika)

□ Smysl – otázka: PROČ?

vědomí smysluplnosti (vznik a zánik, počátek a konec, zrození a smrt, štěstí a utrpení, naděje a zoufalství)



VELKÁ PŘE

o původ a příčiny ekologické krize

- 70. léta 20. stol.
 - Lynn White: „*Křesťanství díky desakralizaci světa může za vznik ekologické krize!*“
 - *Je ekologická krize skutečná nebo je pouze dalším ze sociálních konstruktů?*
 - => projevy
 - => příčiny
 - => opatření (politická, ekonomická, právní, hodnotová)
-

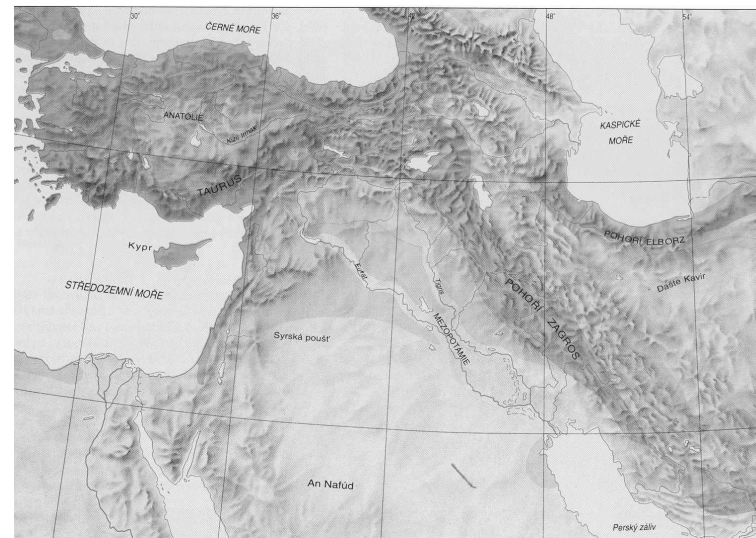


Základní paradigmata

**Mezopotámie, Egypt,
Řecko,
Indie, Čína**

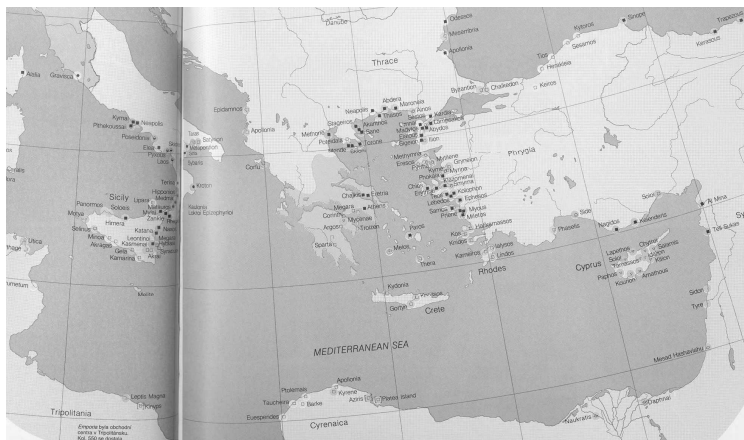
Mezopotámie - teocentrismus

- Teocentrismus a technologie
- Problematické hydrologické poměry
- Objevy a jejich použitelnost (pluh, kolo, metalurgie, astronomie)





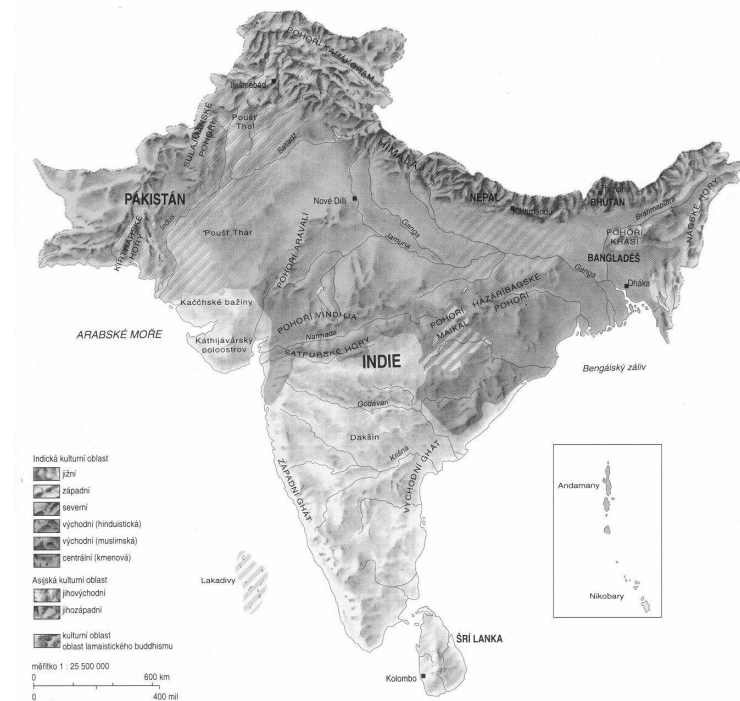
Řecko - antropocentrismus




- Antropocentrické paradigma
 - Zájem přesunut na život zde a nyní
 - Prostředí variabilní, proměnlivé a geograficky členité
 - Fragmentace společnosti
-

Indie – psychocentrismus

- Psychocentrismus a panpsychismus
- Nestabilní prostředí
- Zánik mnoha kultur a civilizačních středisek
- Víra v reinkarnaci

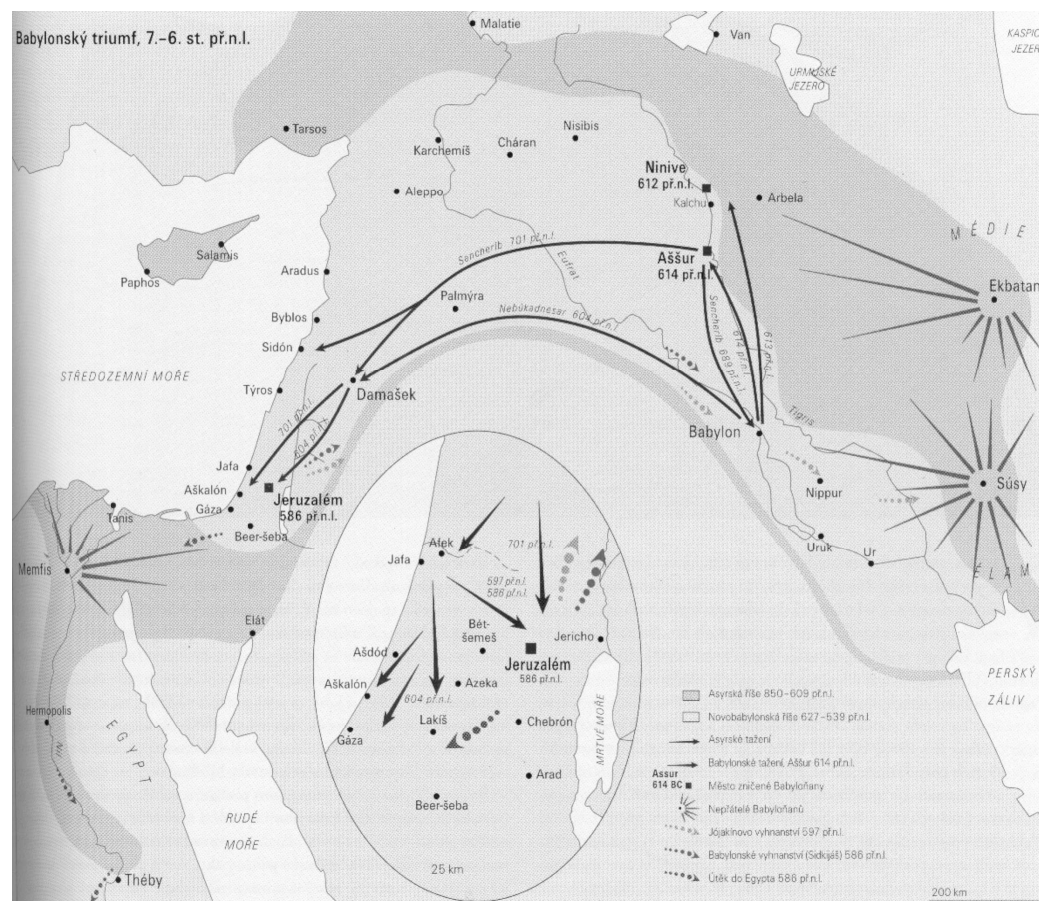




Společnost, náboženství, teologie

**Konstrukce
prožívaného a vnímaného světa
v křesťanské společnosti**

Oblast zrodu teologického myšlení





Kontext západní civilizace

- Tanatologická kultura starověkého Egypta (pojetí posmrtného života – zrod etiky, srdce)
 - Technologická kultura Mezopotámie (nejistota tamního přírodního prostředí vede k pokusům o její ovládnutí)
 - Foinické pojetí spravedlnosti a práva
 - Řecká filosofie – problém bytí a jsoucna
-



Teologie stvoření

□ Stvoření světa

Gn 1,1 – 2,4a

Gn 2,4b – 11

Hexahemeron

Šabat

Kol básar

Megalomania





Středověká představa podoby světa



Ebsterfská mapa světa, celkový pohled; uprostřed vytváří dominující čtverec Jeruzalém s obrazem Krista vstávajícího z hrobu; polovina 13. století



Křesťanská teologie

- Vychází z biblického textu (problematika inspirace).
 - Od počátku je sloučena s platónskou a novoplatónskou filosofií a od 13. století s filosofií aristotelskou.
 - Příroda se vyskytuje v českém překladu Bible pouze v Novém zákoně 4x (Řím 11,24; 1 Kor 11,14; 2 Petr 2,12), taktéž přirozenost NZ 4x.
 - Svět se vyskytuje 239x – zejména v prorockých a mudroslovných spisech. (tebel, OIKOYMENH, orbis terrarum x KOSMOS, universum).
-



TEOLOGIE A PŘÍRODNÍ VĚDY- středověk

- Křesťanství se při své misii mezi pohany, zejména mezi Germány a Slovany, musí vyrovnávat s konceptem božské přírody.
 - Přírodní náboženství a původní mytologie znají lidské oběti (viz Ohler).
 - Příroda pro středověkého člověka představuje knihu napsanou rukou boží – věci přírody jsou *vestigia Dei* ve světě.
 - Hugo od sv. Victora: „*Zkoumáme-li přírodu nebo nahlížíme-li do Písma, vyjadřují jeden a týž význam, a to způsobem odpovídajícím si a souhlasným.*“
-



TEOLOGIE A PŘÍRODNÍ VĚDY- středověk

- Během stěhování národů se ztratila kompletní znalost dosažená v oblasti přírodních věd.
 - Poznatky získané o přírodě mají charakter odpovědí na filosofické tázání, doplněná o poznatky arabských a židovských komentátorů Platóna a Aristotela.
 - Fyzika se transfiguruje v náboženskou vizi vesmíru. (Tullio Gregory)
 - Základní znalost antické přírodovědy se přenášela z arabského prostředí, zejména překlady Aristotela na biskupských dvorech v Toledu, Palermu, Římu.
 - Přírodní vědy jsou původně doménou teologů (na univerzitách neexistují přírodovědecké fakulty).
 - S rozvojem středověkých měst se mění pohled na přírodu.
-



TEOLOGIE A PŘÍRODNÍ VĚDY- středověk

- Středověký svět je zejména světem symbolickým, který v sobě nese zvláštní význam a zvláštní poselství.
 - Vše, co existuje je znamením – *signum*, stopou – *vestigium*, odkazuje k jiné skutečnosti, k Bohu.
 - Věci ve světě se klasifikují: *utitur* – užitečné, *frutitur* – nesoucí plody, *exempla* – příklady, *mirabilia* – zázraky.
 - Obliby dosahují zejména **bestiáře** a **lapidáře**.
-



Problémy teologie a přírodních věd

- Je teologie relevantní součástí naší doby?
 - Co nám teologie může říci o světě a přírodě?
 - Lze spojit teologii s přírodními vědami a přírodní vědy s teologií?
-



Snaží se hledat odpověď

- Teologové z pozice víry
 - Přírodovědci z pozice své vědy a své osobní víry
-

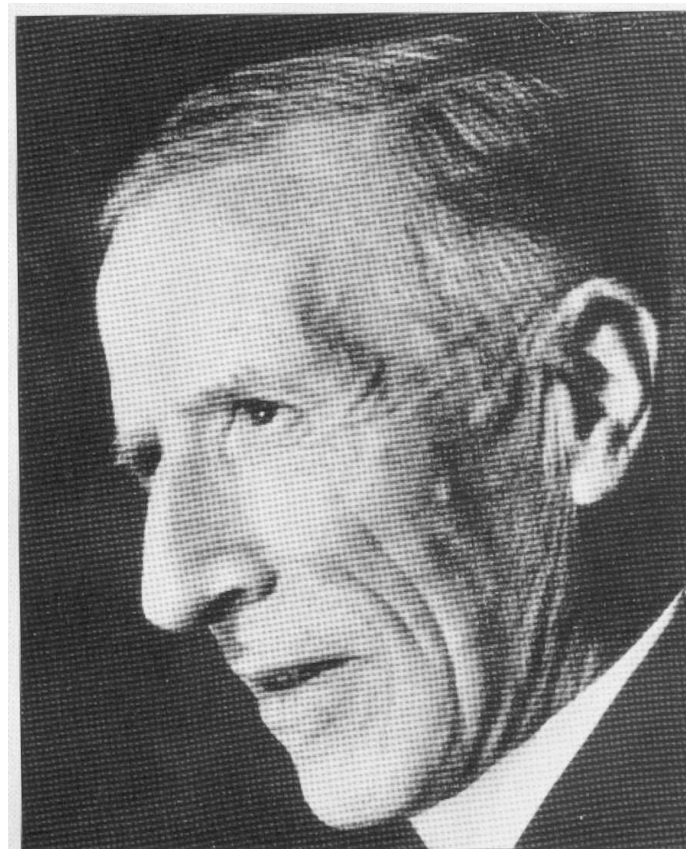


Charles Robert Darwin (+ 1882)

- Teolog anglikánské církve, věnuje se přírodním vědám.
 - Cesta na Galapágy – Deník o cestě na lodi Bounty
 - Evoluční linie – vliv viktoriánské doby a předchozích autorů: Adam Smith, Jean Baptista Lamarck, Thomas Robert Malthus.
 - Vliv smrti prvorozené dcery.
 - ***On the Origin of Species by Means of Natural Selection* 1859, *The Descend of Man, and Selection in Relation to Sex* 1871.**
-

Evolve a stvoření - syntéza

- Pierre Teilhard de Chardin (+ 1955)
- Snaha o sloučení evoluční teorie s křesťanskou vírou.
- Svět se vyvíjí mezi bodem α - počátkem stvoření a ω - dovršením stvoření
- Navazuje Templeton nadace USA



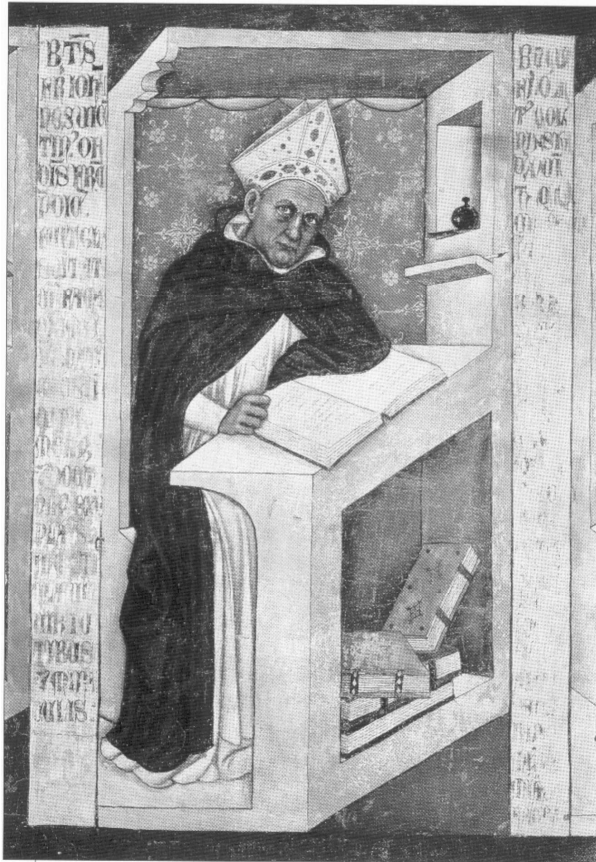
Pierre Teilhard de Chardin: víra a přírodověda



Vědecký kreacionismus

- Zrod v 60. letech v USA
 - Literalismus – doslovné čtení Bible
 - Archa Noemova – 3 archy
 - Spor o výuku na státních školách v USA
- Opičí procesy
-

Albert Veliký (+ 1280)



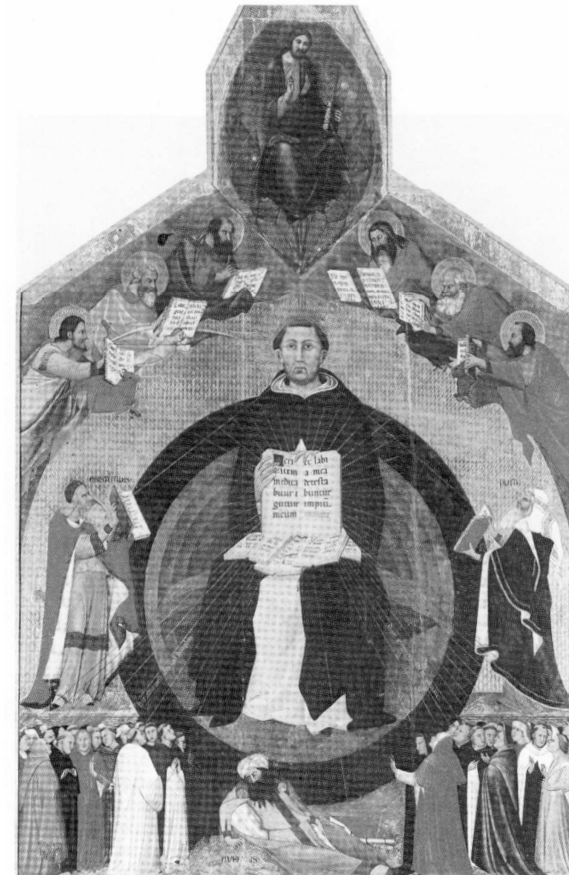
Albert Veliký u psacího pulpitu; freska Tommasa da Modena, 1352

- Příroda je cenný dar od Boha. Má být podrobena zkoumání.
- Veškerenstvo směřuje ke svému cíli.
- *Summa naturalium*.
- Alchymické pokusy, skleník.



Tomáš Akvinský (+ 1274)

- Zavádí nauku o analogii entis.
- Řeší problém řádu v přírodě.
- Jako první upozorňuje na nesmyslné pojetí rajského stavu.



Bonaventura (+ 1274)



- Teologia crucis
- Nutnost vtělení Syna
- *Četba knihy přírody, je vyhrazena duchům nanej-výš kontemplativním a nikoli přírodním filosofům, protože znají přírodu o sobě a nikoli jen přírodu jako stopu.*



František z Assisi (+ 1226)

- Tvorové jsou pro stvořitele, nikoli pro člověka.
- Hymnus stvoření.
- Patron ekologických iniciativ.
- Reakce na potřeby současné doby – aggiornamento, akomodace.





Spor křesťanství a ekologie

- Jde ozelenit církev?
 - Může církev akceptovat požadavky na rozšíření práv (zoocentrismus, biocentrismus, kosmocentrismus)?
 - Je člověk správcem nebo ničitelem stvoření?
-