

# **Úrovně organizace živé hmoty**

## **Prostředí**

# Které úrovně studuje ekologie ?

- Jedinec + monotop = monocén
- Populace + demotop = democén
- Společenstvo + ekotop × biotop = ekosystém
- Biom + bioregion = ekosystém
- Biosféra + zemský povrch = zemský (globální) ekosystém

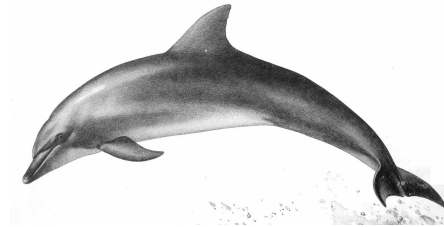
# Obývaná prostředí

## \* Druhy

• terestrické



• akvatické

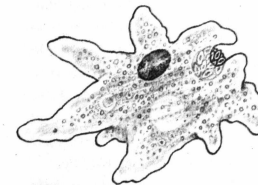


• amfibické

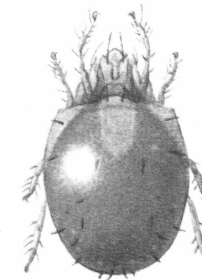


## \* Půdní druhy - edafon

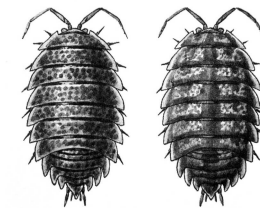
• mikroedafon (do 0,2 mm)



• mezoedafon (do 2 mm)



• makroedafon (do 20 mm)



• megaedafon (více než 20 mm)



# Ekologické faktory

- Podmínky prostředí
  - Zdroje
  - Klimatop
  - Hydrotop
  - Edafotop
- } **Ekotop**

Faktory



- Abiotické
- Biotické
- Člověk
- Periodické
- Neperiodické
- Morfoplastické
- Fyzioplastické
- Etoplastické

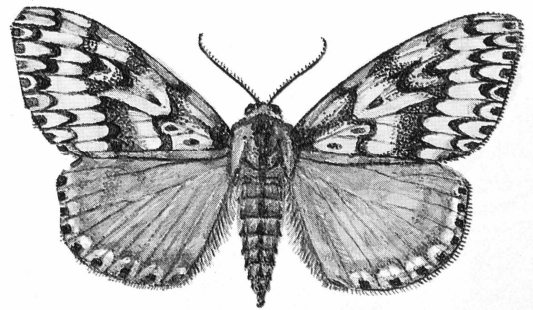
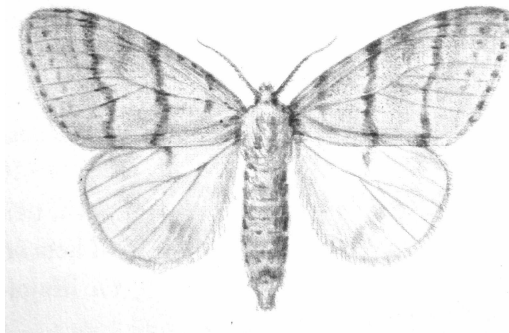
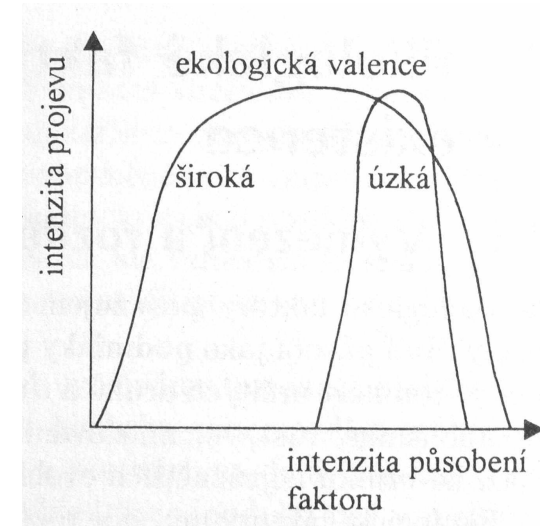
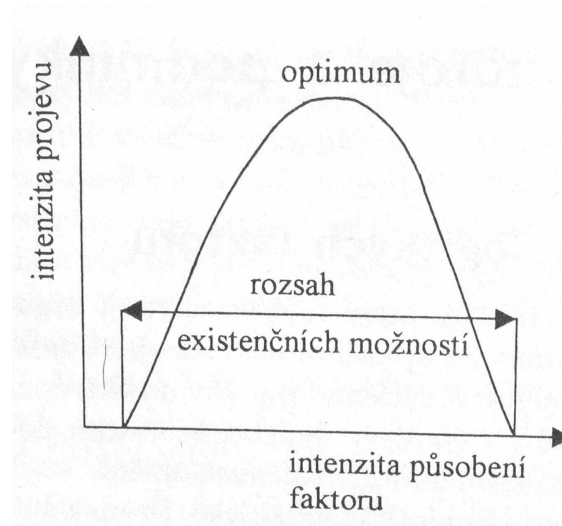
# Ekologická valence

## Zákon

- minima (1840)
- tolerance (1913)

## Druhy

- euryvalentní
- stenovalentní



# Ekologická nika

- Základní
- Realizovaná
- Potravní
- Prostorová
- Časová

# Adaptace

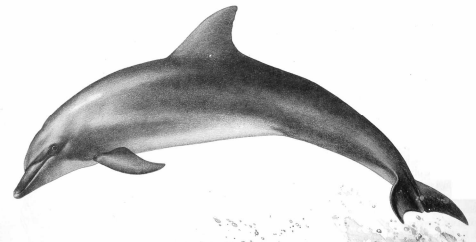
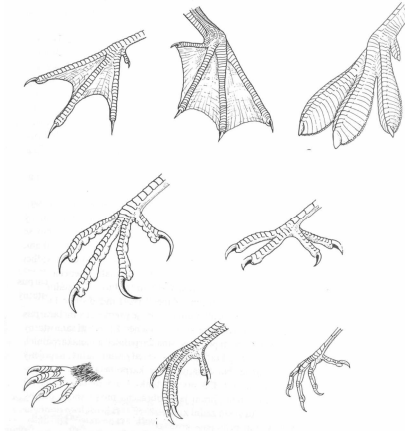
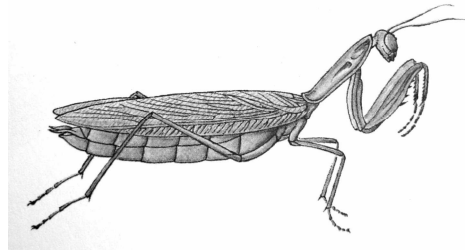
\* Adaptace

- morfologické

- fyziologické

- etologické

\* Konvergence × divergence

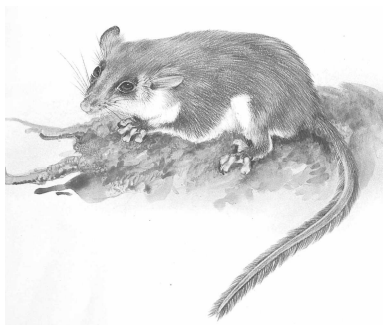
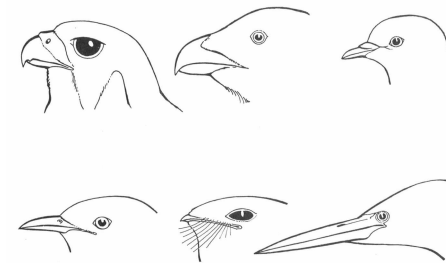


Delfín

×



*Mixosaurus*



Vakoplšík

×

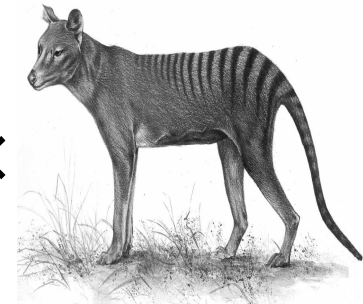


Plch



Vlk

×



Vakovlk

# Adaptace

\* Mimikry

\* Mimeze

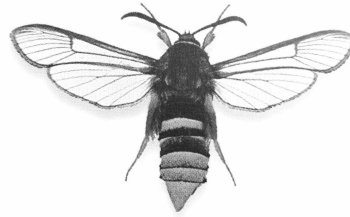
\* Krycí zbarvení

\* Výstražné (aposematické) zbarvení

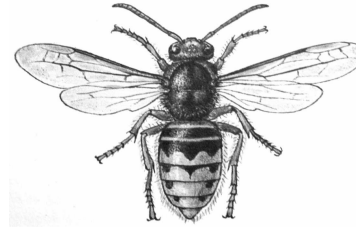
\* Ekologická vikariace

- stanovištní

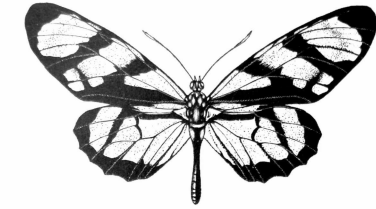
- geografická



*Sesia bembeciformis*



*Vespa crabro*



*Ituna ilione*

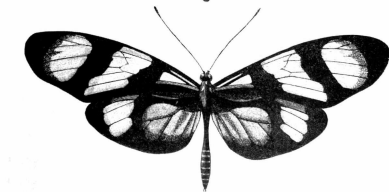
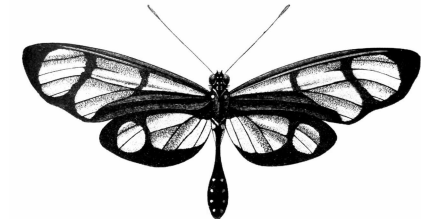
(Danainae)

*Methona confusa*

(Ithomiinae)

*Dysmorphia orise*

(Pieridae)



Krtek obecný

(*Talpa europaea*)



Zlatokrt kapský

(*Chrysochloris aurea*)



Vakokrt písečný

(*Notoryctes typhlops*)