

Populace

- **Hustota**
- **Disperze**
- **Struktura**

Populace - vymezení

- Genofond
- Tok genů
- Genetický drift
- Ekologická a evoluční jednotka

Organismy

- Unitární
- Modulární
- Klon (geneta)
- Kormus
- Polykormon

Velikost populace

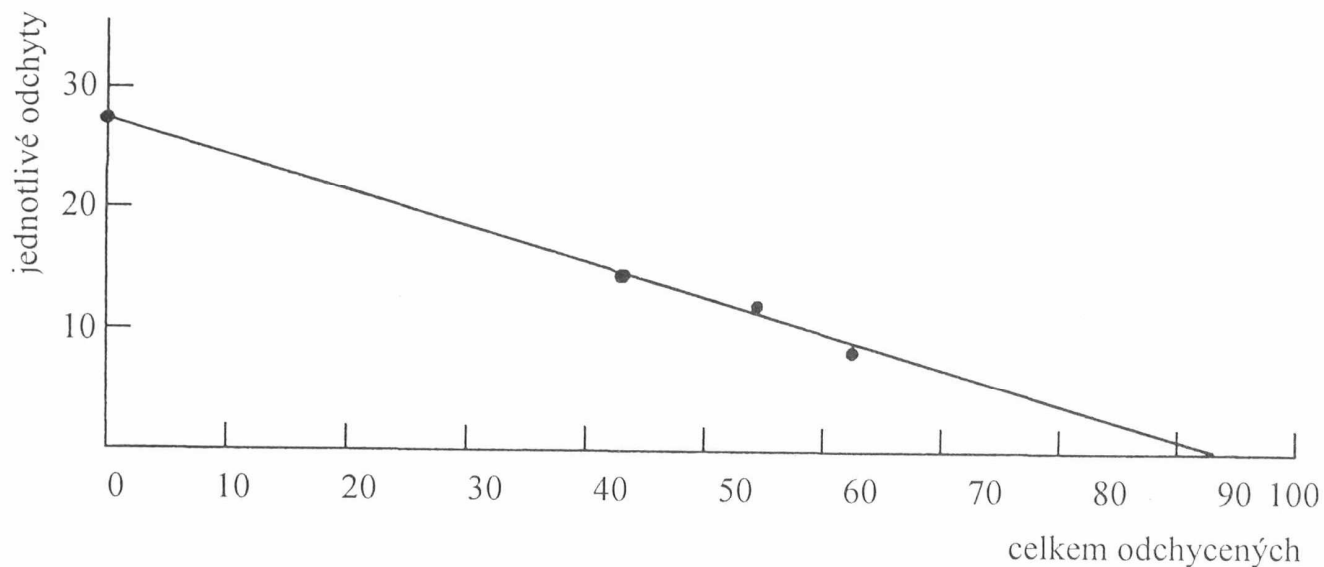
- **Abundance (početnost)**

- absolutní
- relativní

- Metody zjišťování početnosti
- Metody odchyty

- **Denzita (hustota)**

- hrubá
- ekologická



Velikost populace

- **Biomasa**

- živí jedinci
- sušina
- nějaká látka
- energie
- nadzemní, podzemní

- **Pokryvnost**

Alleeho princip

Braun-Blanquetova stupnice

r – velmi vzácný, velmi malá pokryvnost

+ – vzácný, malá pokryvnost

1 – početný, pokryvnost do 5 %

2 – 5-25 %

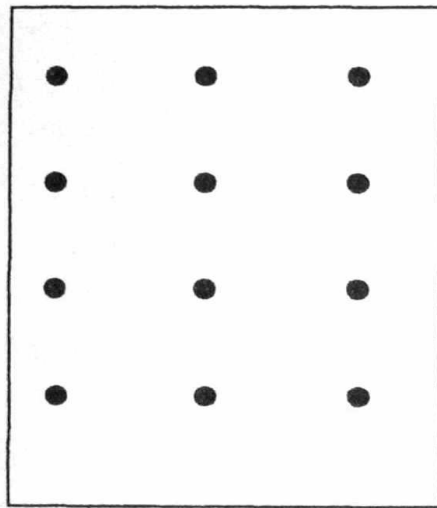
3 – 25-50 %

4 – 50-75 %

5 – 75-100 %

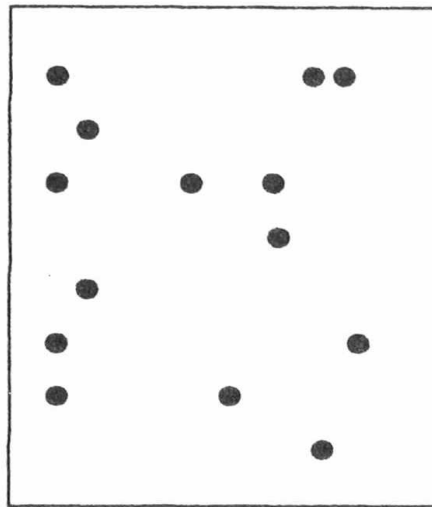
Struktura populace

Prostorová struktura - disperze jedinců



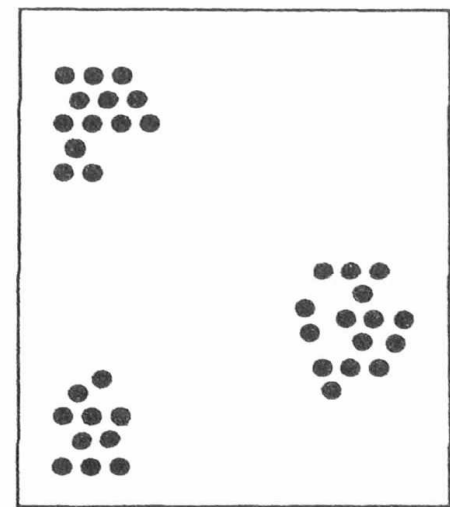
a

Pravidelná



b

Náhodná



c

Shloučená

Struktura populace

Zastoupení pohlaví

- **Sexuální index**

- **Poměr pohlaví**

- primární

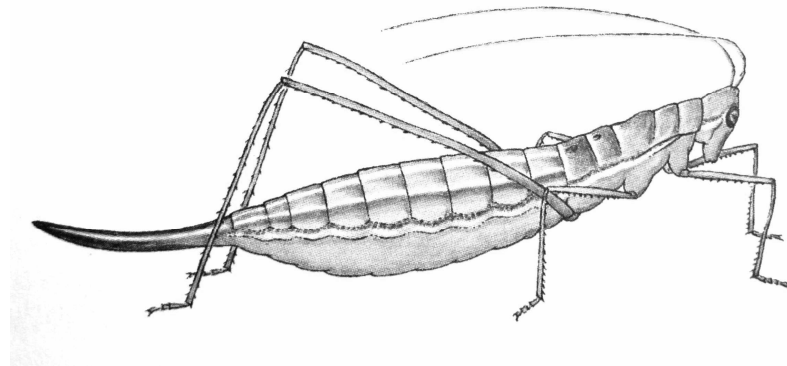
- sekundární

- terciární

- Jednodomé rostliny

- Hermafrodité

- Partenogenetické druhy



Struktura populace

Věková (velikostní) struktura

- **Unitární organismy**

- věková struktura
- kohorta

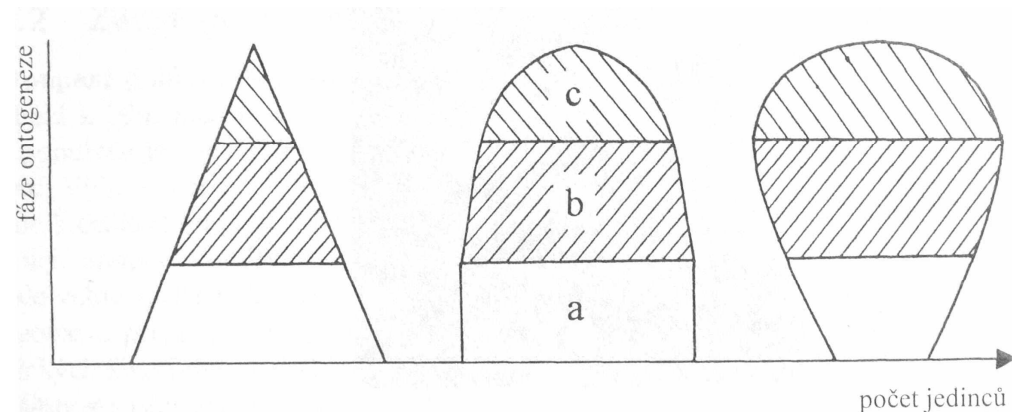
- **Jedinci**

- juvenilní
- adultní
- postreproduktivní

- **Roční období**

- **Modulární organismy**

- ontogenetická
 - druhy monokarpické
 - druhy polykarpické
- velikostní
- hmotnostní



Struktura populace

Sociální struktura

- **Živočichové**

- **Society**

- rozmnožování

- potrava

- migrace

- klidové stavy

- **Society**

- anonymní

- neanonymní

- otevřené

- uzavřené

- **Kasty**

Vztahy uvnitř populace

- **Vztahy pozitivní × negativní**

- **Předávání informací, signály**

- chemické

Feromony

- optické

- akustické

Stridulace, skřehotání

- přímý kontakt

- **Vnitrodruhová konkurence**

- **Teritoriální chování**

- teritorium

- domovský okrsek

- exploatační

- interferenční

- nosná kapacita prostředí