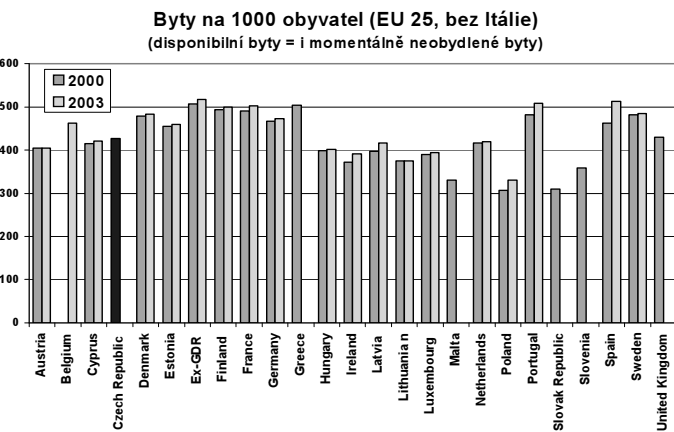
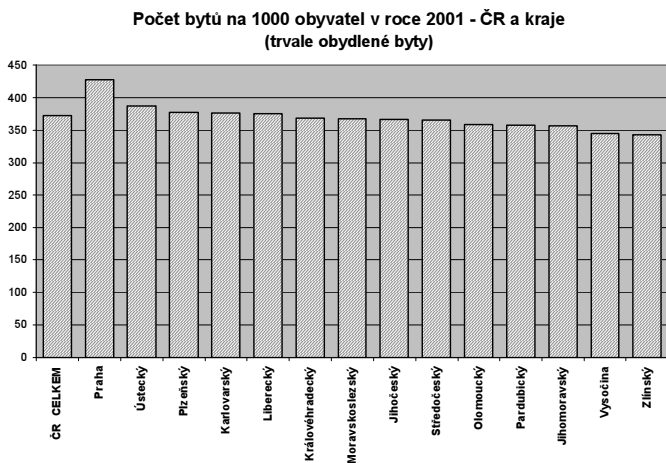
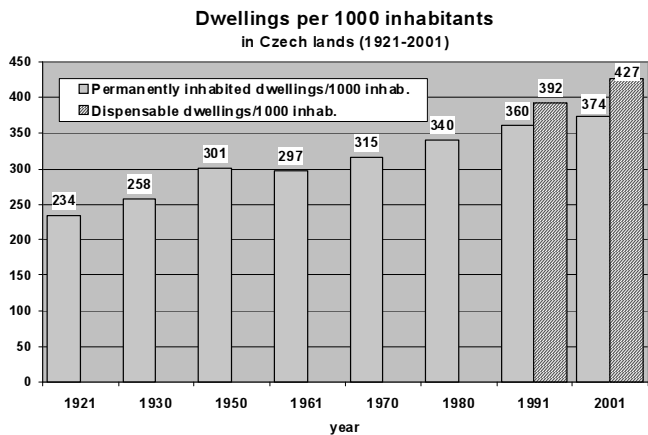
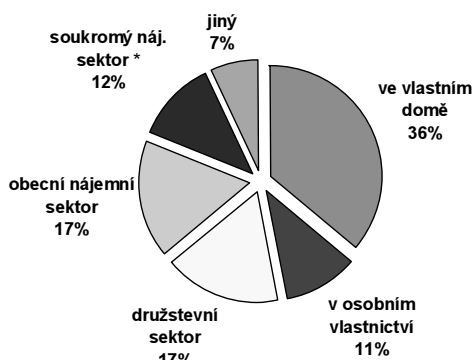


VYBRANÉ ÚDAJE K BYTOVÉ SITUACI V ČR VČETNĚ MEZINÁRODNÍHO SROVNÁNÍ



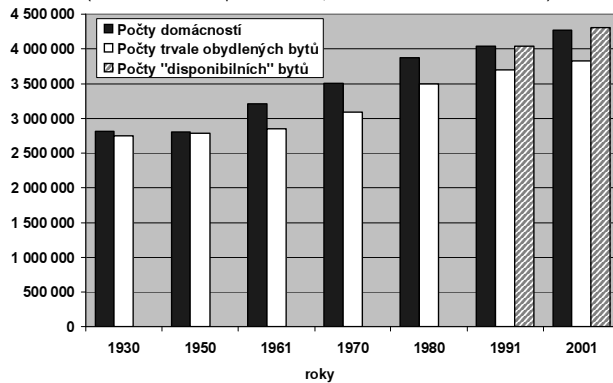
Sektory bydlení v ČR (2005)



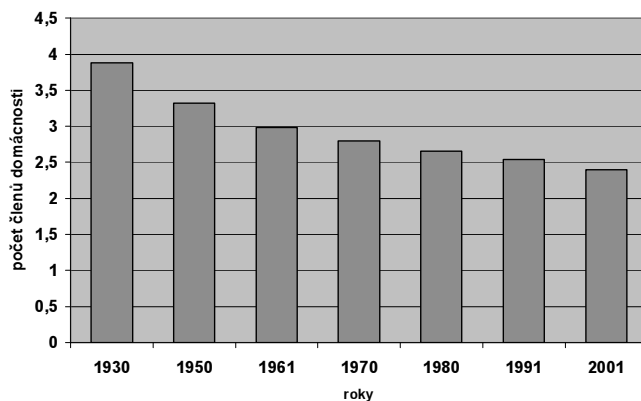
* Včetně nově postav. bytů, které jejich vlastníci pronajímají (nájemní smlouva)

Počty domácností, počty "trvale obydlených" a "disponibilních" bytů

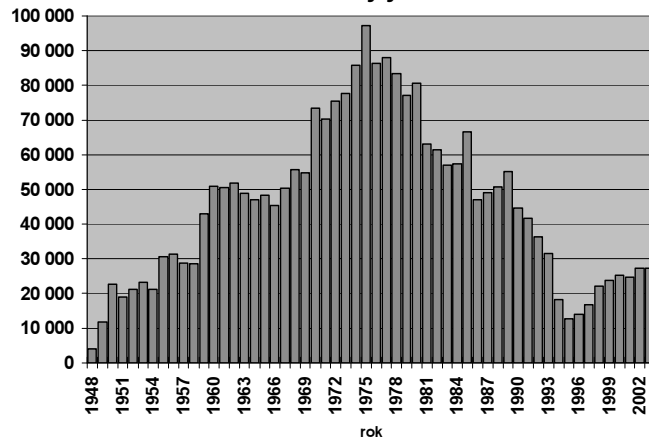
(1930 a 1950 = hospodářská dom.; 1961 až 2001 = cenzové dom.)



Průměrná velikost domácnosti



Dokončené byty v ČR



Počet zahajovaných bytů v ČR

