

**Úrovně organizace živé
hmoty**

Prostředí

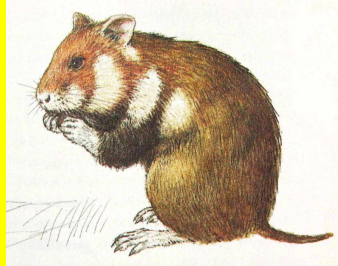
Které úrovně studuje ekologie ?

- Jedinec + monotop = monocén
- Populace + demotop = democén
- Společenstvo + ekotop × biotop = ekosystém
- Biom + bioregion = ekosystém
- Biosféra + zemský povrch = zemský (globální) ekosystém

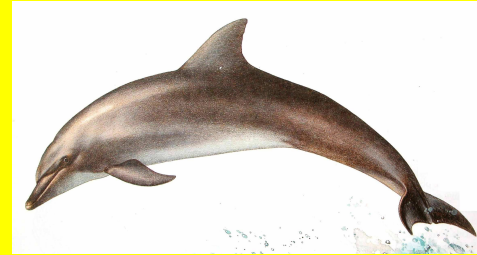
Obývaná prostředí

* Druhy

• terestrické



• akvatické

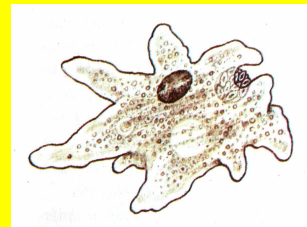


• amfibické

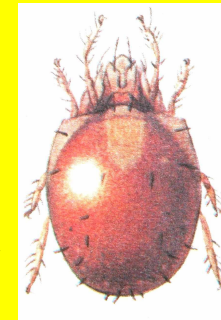


* Půdní druhy - edafon

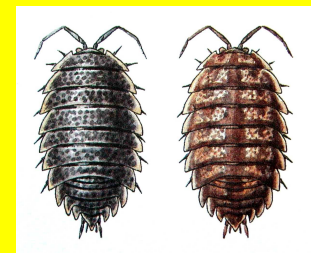
• mikroedafon (do 0,2 mm)



• mezoedafon (do 2 mm)



• makroedafon (do 20 mm)



• megaedafon (více než 20 mm)



Ekologické faktory

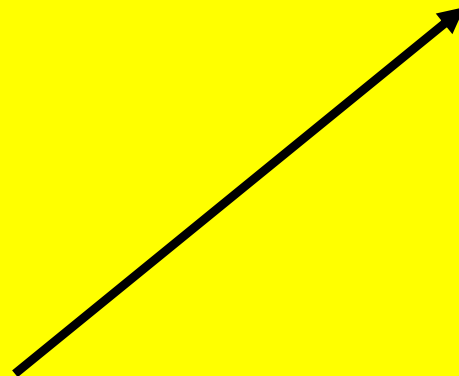
- Podmínky prostředí
- Zdroje

- Klimatop
- Hydrotop
- Edafotop

} **Ekotop**

Faktory

- Abiotické
- Biotické
- Člověk
- Periodické
- Neperiodické
- Morfoplastické
- Fyzioplastické
- Etoplastické



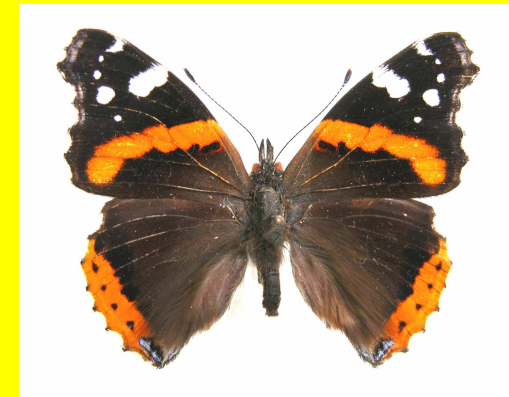
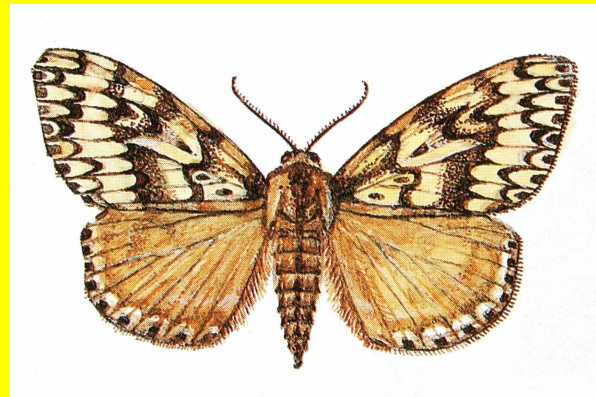
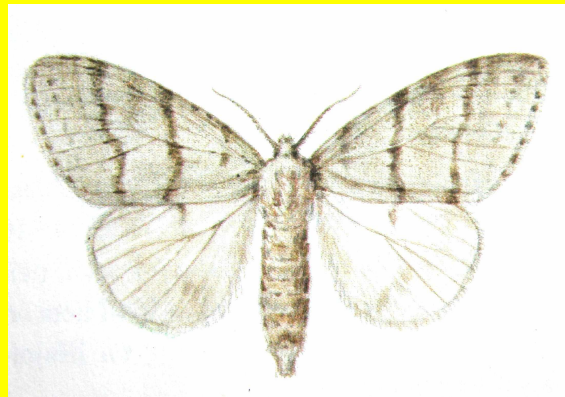
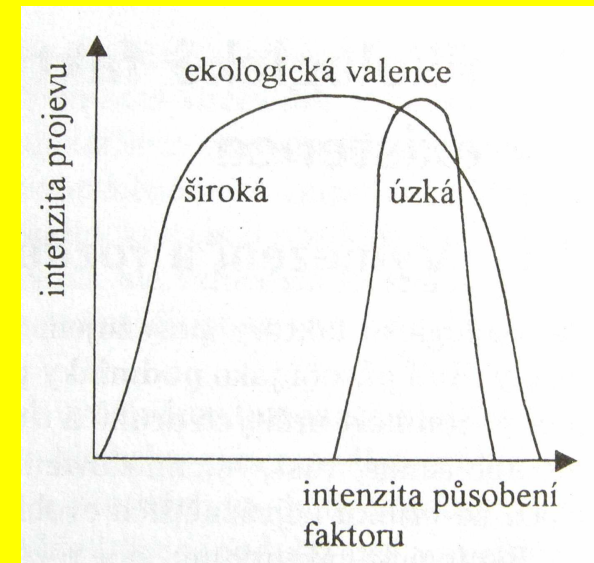
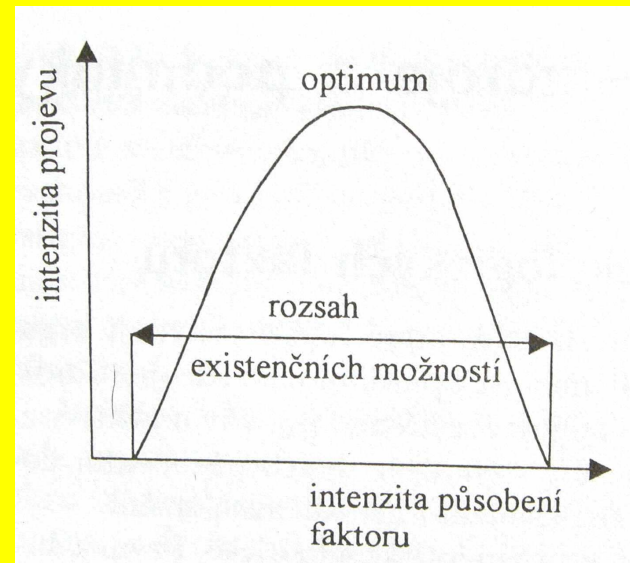
Ekologická valence

Zákon

- minima (1840)
- tolerance (1913)

Druhy

- euryvalentní
- stenovalentní



Ekologická nika

- Základní
- Realizovaná
- Potravní
- Prostorová
- Časová

Adaptace

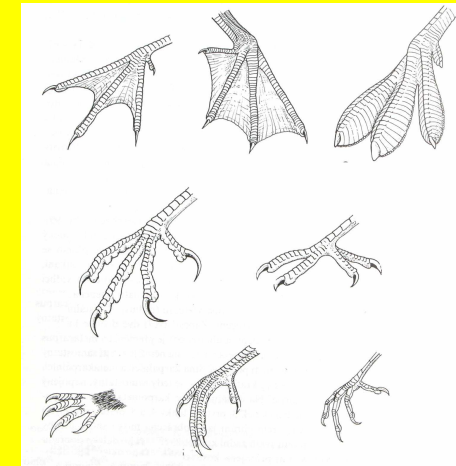
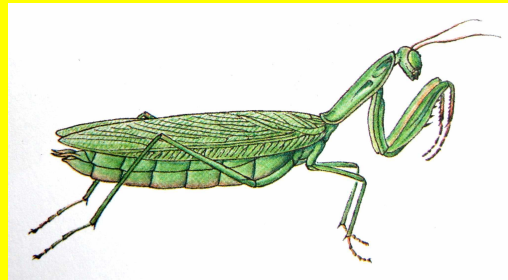
* Adaptace

- morfologické

- fyziologické

- etologické

* Konvergence × divergence

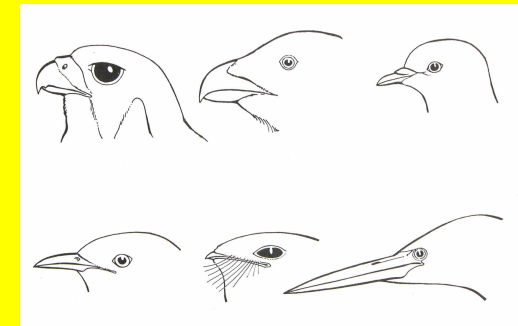


Delfin

×



Mixosaurus

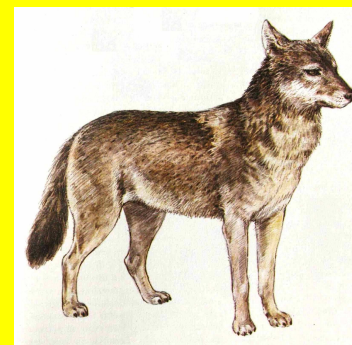


Vakoplišík

×



Plch



Vlk

×



Vakovlk

Adaptace

* Mimikry

* Mimeze

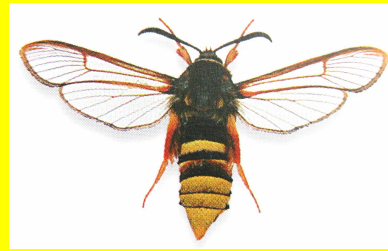
* Krycí zbarvení

* Výstražné (aposematické) zbarvení

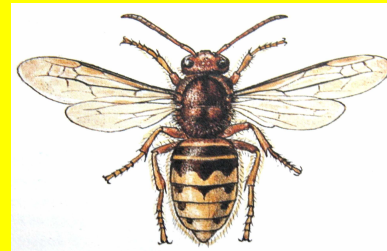
* Ekologická vikariace

- stanovištní

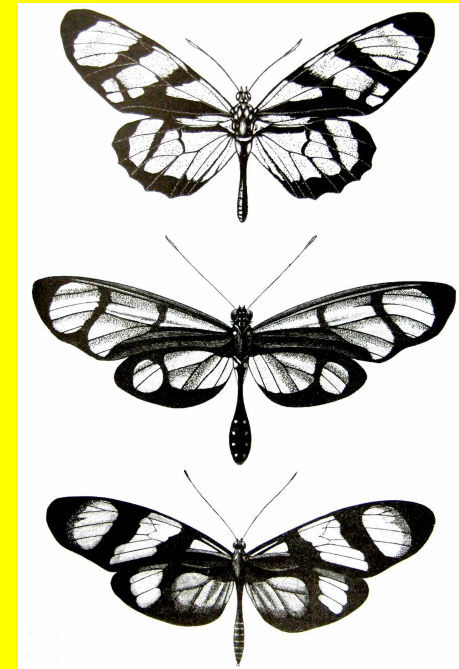
- geografická



Sesia bembeciformis



Vespa crabro



Ituna ilione

(Danainae)

Methona confusa

(Ithomiinae)

Dysmorphia orise

(Pieridae)



Krtek obecný
(*Talpa europaea*)



Zlatokrt kapský
(*Chrysochloris aurea*)



Vakokrt písečný
(*Notoryctes typhlops*)