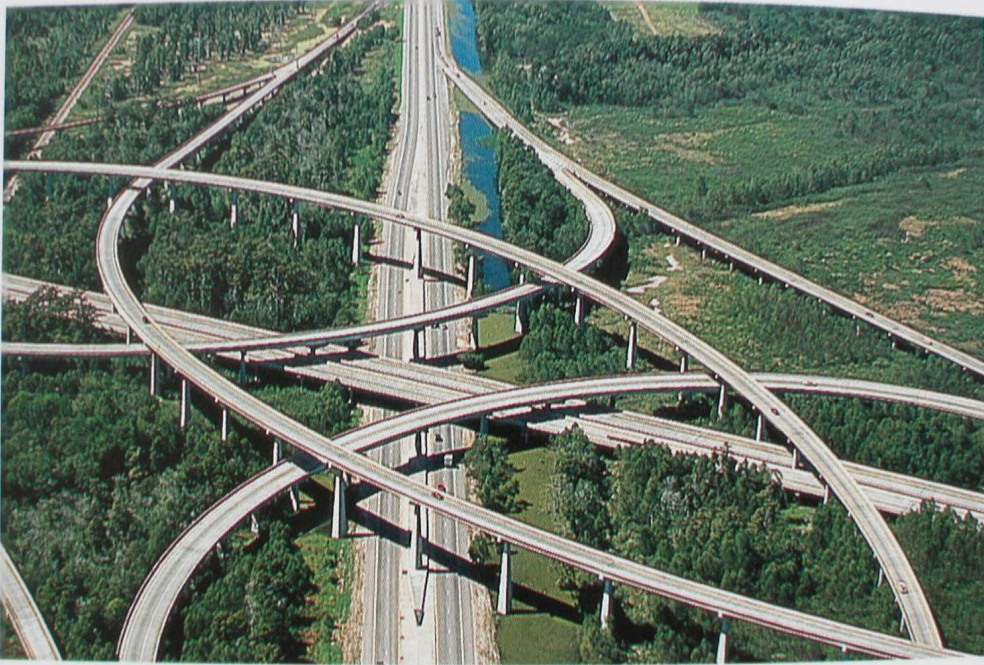


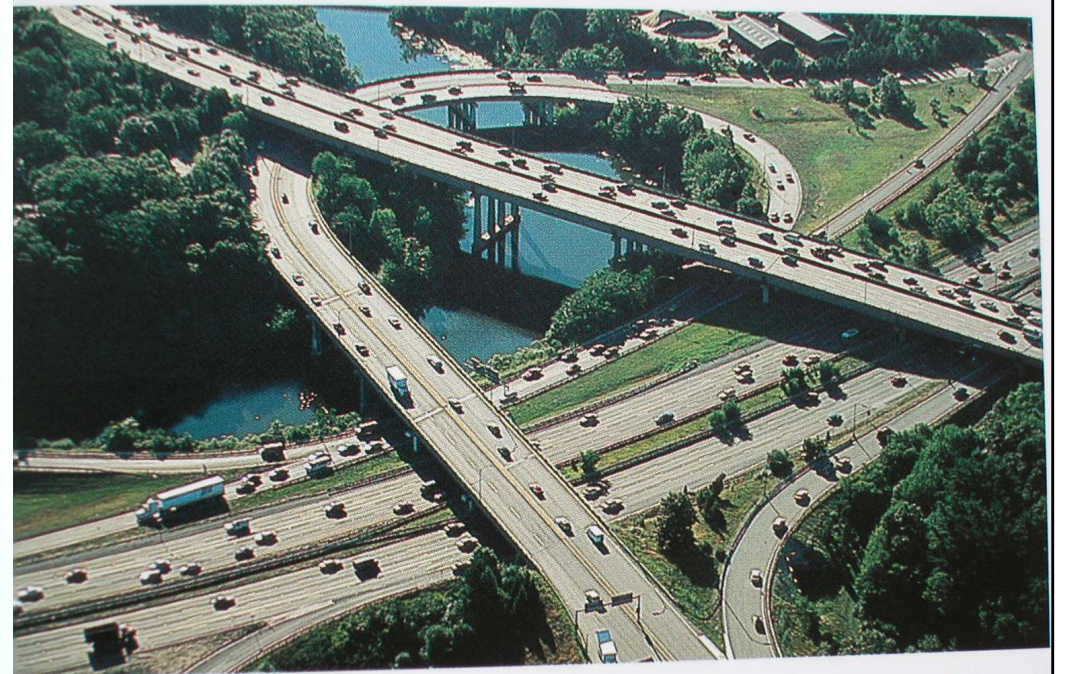
# doprava

Ing.arch. Magdalena Hledíková  
mhledikova@post.cz





Kenner, Louisiana. Inverted interchange over swampland.



Weston, Massachusetts. Route 128 and Massachusetts pike.

# doprava

- podle Athénské charty: jedna ze základních funkcí území (společně s bydlením, prací a rekreací)
- orientační systém v krajině
- propojuje volnou a zastavěnou krajinu
- potřeba (vyžadujeme) x nutnost (jsme nuceni)
- zvyšuje se globalizací – „stále narůstající potřeba mobility“ – nárůstem mobility vzrůstá i její potřeba
- Baumann: globálové x lokálové
- někdy není vázána pouze na osoby, ale i na toky zboží, služeb, kapitálu... (časoprostorové rozpojení – A. Giddens)



Alamos, New Mexico. Bandelier National Monument.



PHOENIX, ARIZONA. DOWNTOWN.

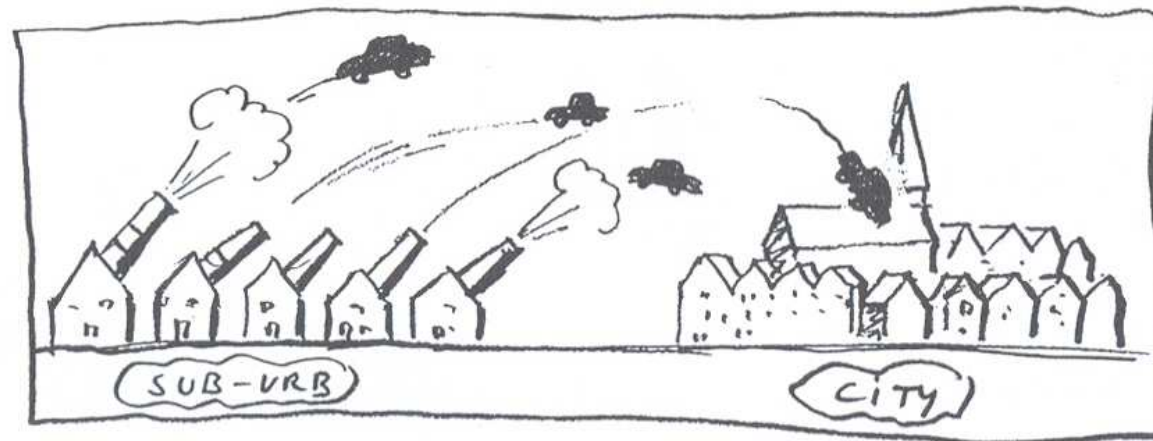


# automobilismus

- nárůst od poloviny 20. století – Volkswagen, Ford – přechod z „auta pro elitu“ na „auto pro každého“
- automobil je statusotvorný činitel
- dopady na prostorové uspořádání měst – podmínka suburbií
- nároky na prakovací plochu – přivlastnění si veřejné plochy
- komunikace nejsou veřejným prostranstvím – podle vyhlášky o veřejných prostranstvích
- budování a údržba silnic z obecního rozpočtu
- znečištění – emise, hluk, spotřeba neobnovitelných zdrojů, náklady na likvidaci



NOT THE CAR BUT THE SUBURBAN HOME IS THE DEADLY WEAPON



DAILY SUBURBAN MORTARFIRE AGAINST URBAN CENTERS

Ne auto, ale předměstská osídlení jsou tou zničující zbraní.  
Každodenní bombardování center z předměstí.





## možnosti neautomobilové dopravy

- nahrazení
  - hromadná doprava, cyklo, pěší, lodní....
- omezení
  - technická – zpomalovací pruhy, zúžení silnice
  - finanční – mýta – dálniční, zpopletnění vjezdu do centra města (Londýn)
  - znemožnění vjezdu (Strassburk)
- zmírnění
  - carsharing (Autonapůl – Horní Mlýn Křtiny)
  - okrsky s vyloučením automobilů
  - parkování na okraji



# podpora hromadné dopravy

- V současnosti v naší republice stále klesá poměr osob přepravovaných MHD – z 70% v r. 1990 → 55% v r. 2005 v Brně
- systémové:
  - pravidelnost spojů, jejich návaznost (zlepšení po zavedení integrovaného dopravního systému – brněnský systém v naší republice nejpropracovanější)
  - cena jízdného, dostupnost lístků
  - pohodlí
- technické:
  - segregace – samostatné zvýšené kolejiště - Lidická, pruh na silnici – trolejbus na Úvoze, autobus jedoucí po tramvajovém pruhu na Křídlovické
  - preference na semaforu
  - průjezdnost pěších na neprůjezdných částí





# podmínky obyvatelného města

- měřítko odpovídající člověku, jeho chápání
- potřeba místa, se kterým se mohu jako obyvatel identifikovat
- vztah mezi soukromým, polosoukromým, veřejným, poloveřejným
- možnost odpovídajících sociálních kontaktů
- dostatečné a dostupné zázemí – služby, obchody, kultura, rekreace
- bezpečnost
- kvalita prostředí – hluk, prašnost, čistota ovzduší

→ nároky na dopravu

# co chůze znamená pro město?

- měřítko
- hustota
- sociální kontakty
- nárok na plochu
- maloobchod
- kultura
- bezpečnost
- environ. příznivost
- sociální rovnost
- doprava (mobilita)



# jak město umožní chůzi?

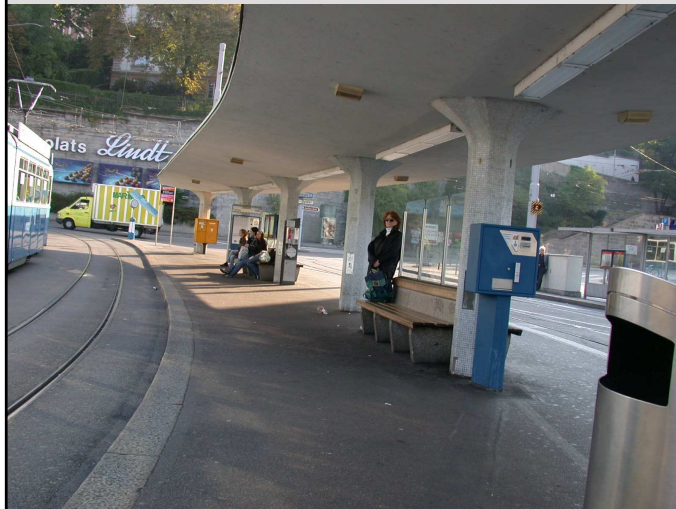
- co nejkratší vzdálenosti
- bezpečnost
- návaznost na ostatní druhy dopravy – hromadná, cyklo...
- drobné prvky, doplňky – lavičky, koše, vhodné osvětlení, vodní prvky, pítka, příležitostné sezení, umělecké prvky...
- povrch ulic
- zeleň – stromořadí, parky...

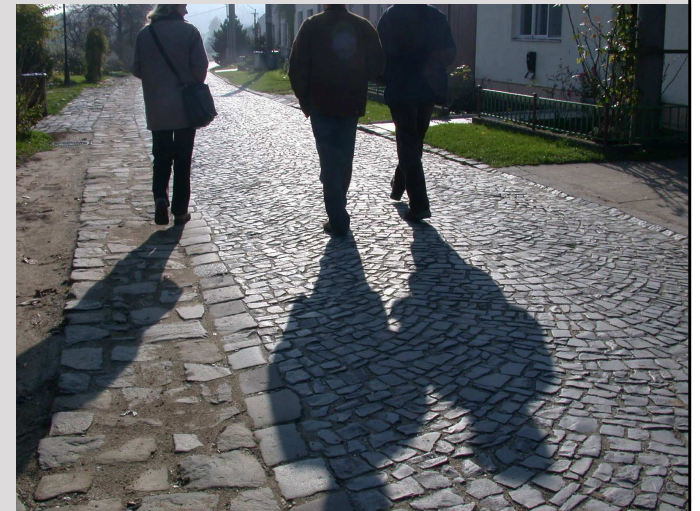
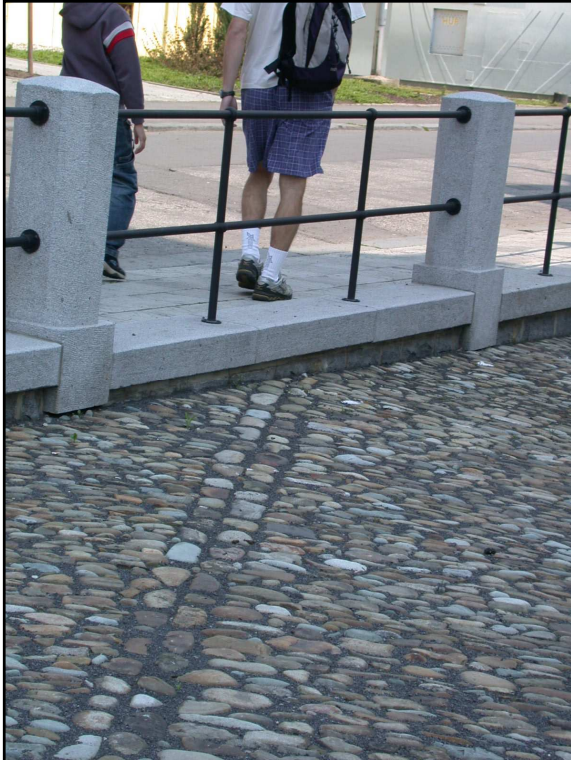
Jan Gehl, Jane Jacobs,  
J.H. Crawford...





návaznost na ostatní  
druhy dopravy





povrch ulic  
doplňky – včetně veřejných wc





sezení  
voda  
parky

