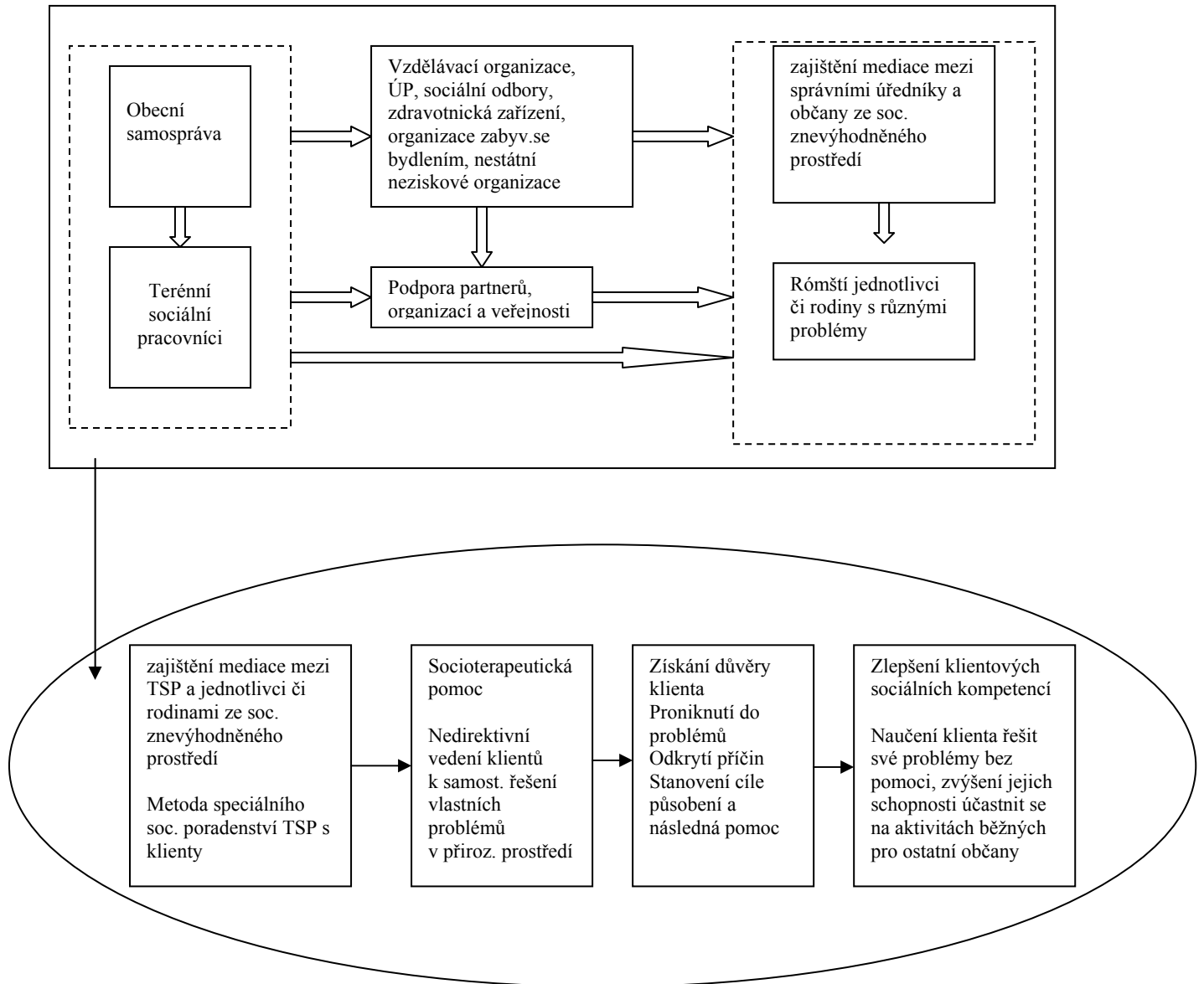


Akční model a model změny vládního programu podpory terénní sociální práce



Program podpory terénní sociální práce v rómských komunitách se v mnoha bodech jevil jako neúčinný. Mezi hlavní prvky akčního modelu, které způsobují, že programové působení je neúčinné, patří:

Terénní sociální pracovníci

- redukuje cílové skupiny (orientace spíše na rodiny s dětmi, na starší děti a mládež do 20 let). Důvodem je pravděpodobně nemožnost řešit bytovou situaci klienta, nedostatečná důvěryhodnost převážně mladých terénních pracovníků mezi staršími klienty (s tím je spojen i většinou nerómský původ TSP)
- omezují se na řešení určitých typů problémů (souvisí se zaměřením se na specifické cílové skupiny)
- malé personální kompetence v rámci MÚ
- pravomoci a kompetence TSP nejsou vymezeny vzhledem k jiným pracovníkům sociální správy
- jejich cíle se neshodují s cíly ÚP, dochází k rozporu mezi jejich profesními cíly a veřejnými zájmy MÚ
- v hierarchii MÚ mají okrajové postavení

Obecní samospráva

- nepokládají cíle TSP v sociálně vyloučených, převážně romských společenstvích za dostatečně oprávněné, preferují řešení problému převážně administrativním způsobem
- terénní sociální pracovníci získávají jen podřadnější pozici na úřadech práce
- nevyužívají možnosti propojení terénních sociálních pracovníků s lokálními veřejnými institucemi pro možnost komplexního řešení sociálních problémů

Přidružené organizace a partneři

Neexistuje **spolupráce a koordinace mezi obecní samosprávou a jinými institucemi**, což je jeden z nejvýznamnějších faktorů podpory terénní sociální práce. Skoro vůbec se neuplatňuje lokální partnerství pro tyto sociálně vyloučené společenství mezi různými organizacemi a institucemi.