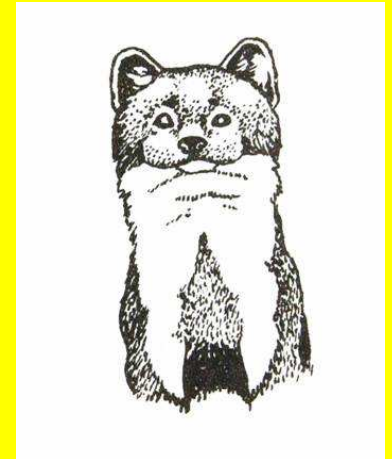


Savci

(Mammalia)

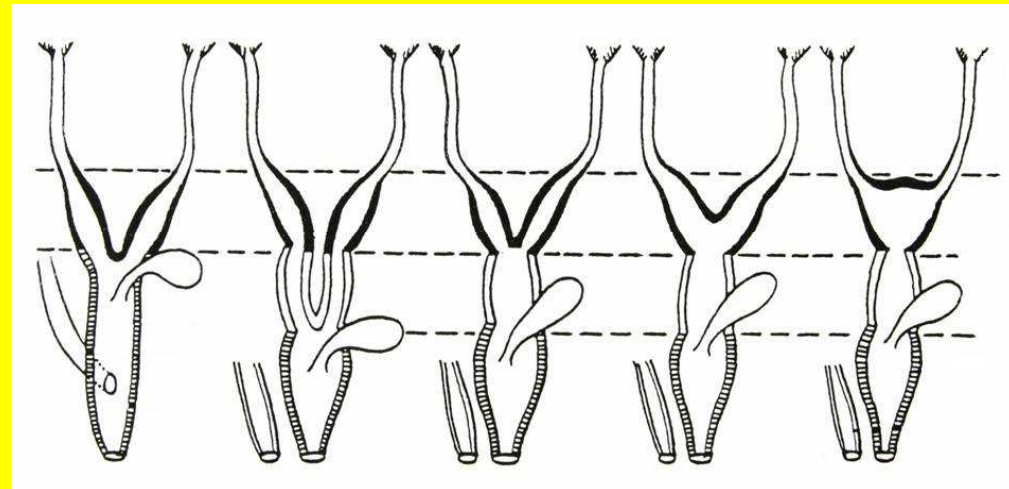
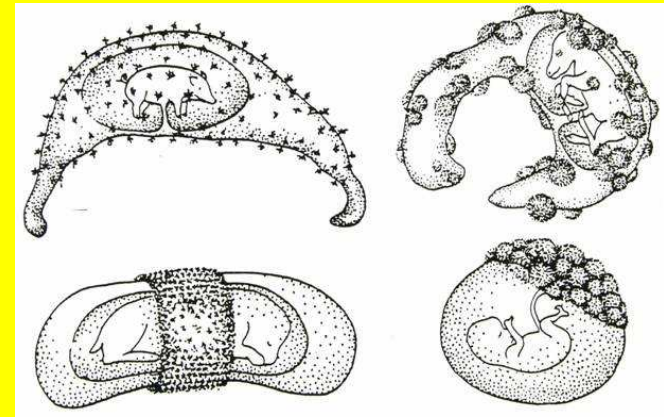
Třída: Savci (Mammalia)

- Mléčné žlázy
- Srst tvořená chlupy
- Rohovatějící pokožka s množstvím kožních žláz
- Spodní čelist tvořená jedinou párovou kostí
- 3 sluchové kůstky
- Heterodontní chrup
- Mohutná druhotná kůra koncového mozku (neopallium)
- Drobné červené krvinky bez jádra
- Rozdělené srdce, levý oblouk aorty
- Bránice



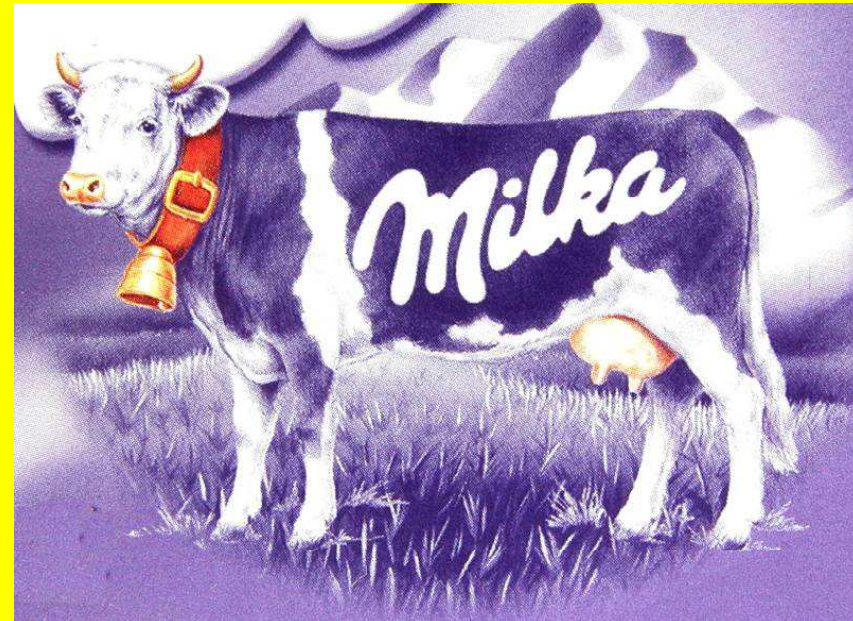
Vývoj, způsob života a životní prostředí

- Viviparie
- Monogamie, polygamie
- Druhy
 - monoestrické
 - di- až polyestrické
- Druhy
 - altriciální (nidikolní)
 - prekociální (nidifugní)
- Sociální chování
- Potravní nároky
- Obývané prostředí



Význam savců

- Domácí druhy - zdroj masité potravy a dalších surovin, jízda, nošení břemen
- Lovná zvěř
- Laboratorní zvířata
- Škodlivé druhy
- Zdroje onemocnění
- Bioregulace



Teriologie, mammaliologie

Vznik a systém savců

Vznik: trias, asi 200 mil. let

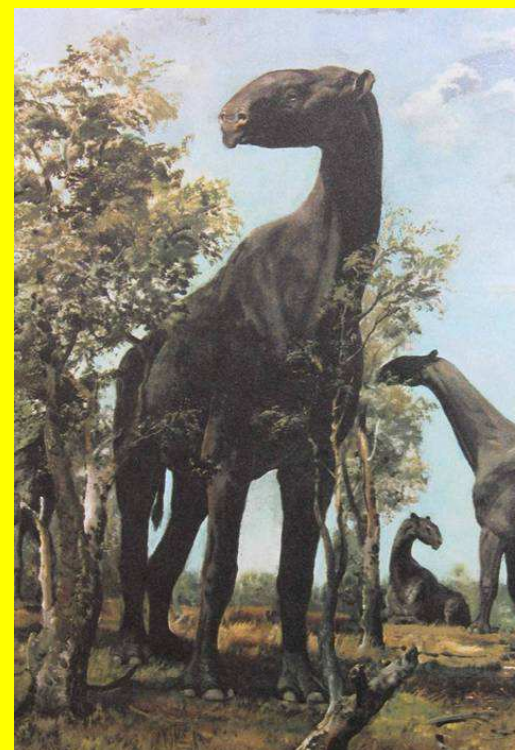
Známo asi 5450 druhů,

u nás asi 85, z toho 77 původních



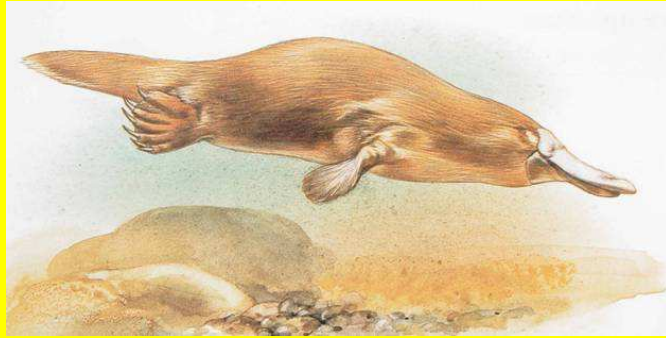
2 Podtřídy:

- Vejcorodí (Prototheria)
- Živorodí (Theria)
 - Nadřád: Vačnatí (Metatheria)
 - Nadřád: Placentálové (Placentalia)

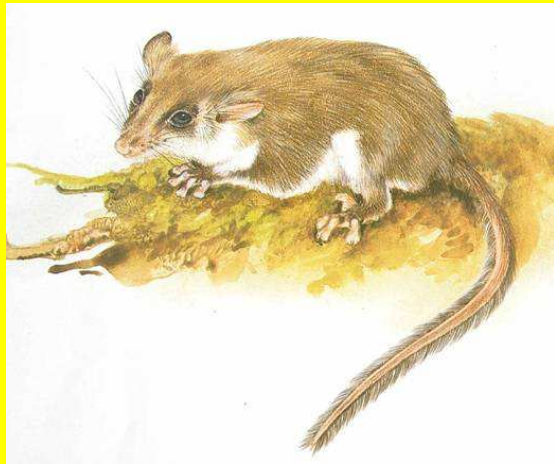


Podtřída: Vejcorodí (Prototheria)

(3 druhy)



Ptakopysk
(*Ornithorhynchus anatinus*)



Vakoplšík létavý
(*Acrobates pygmaeus*)

Živorodí (Theria)

Nadřád: Vačnatí (Metatheria)

(272 druhů)



Klokan žlutohý
(*Petrogale xanthopus*)

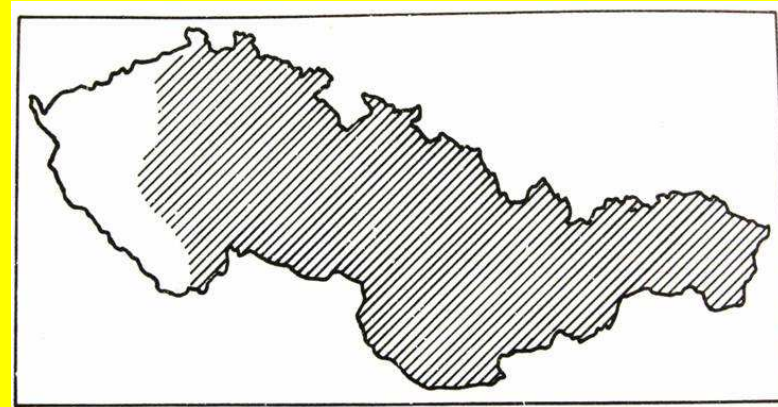
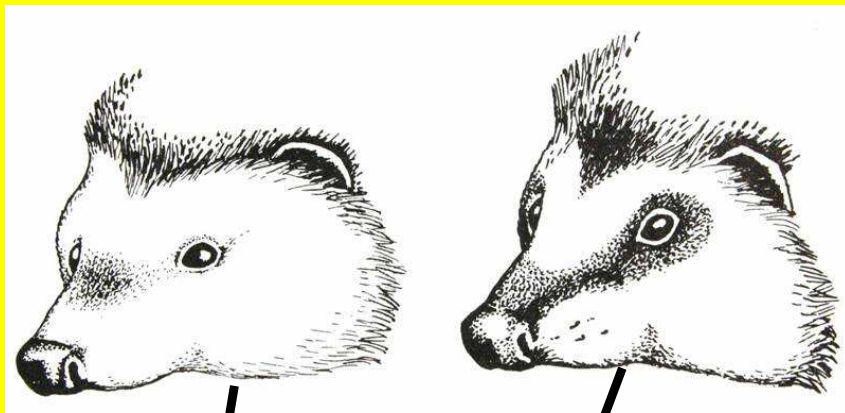


Vakovlk
(*Thylacinus cynocephalus*)

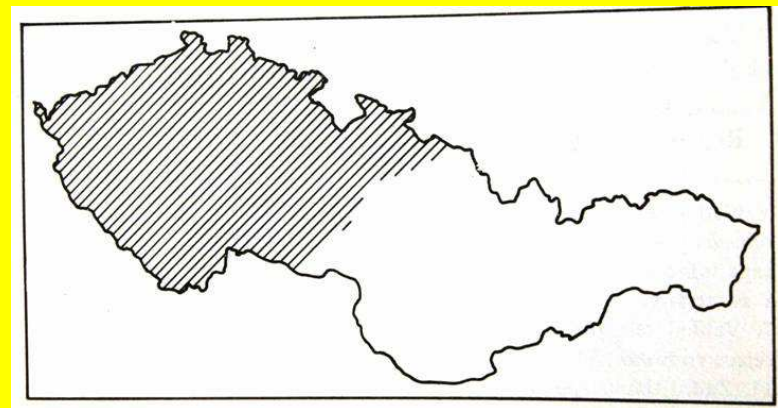
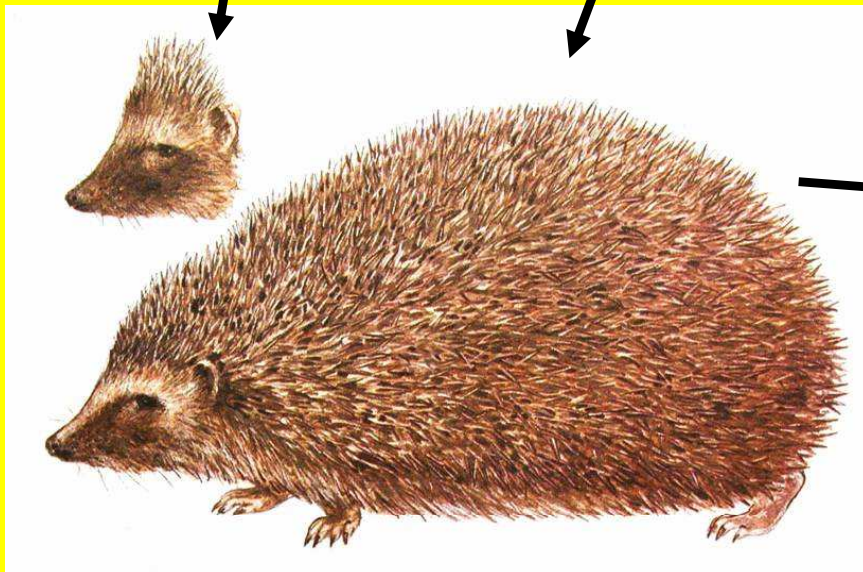
Řád: Hmyzožravci (Insectivora)

10 druhů

Ježkovití (Erinaceidae)



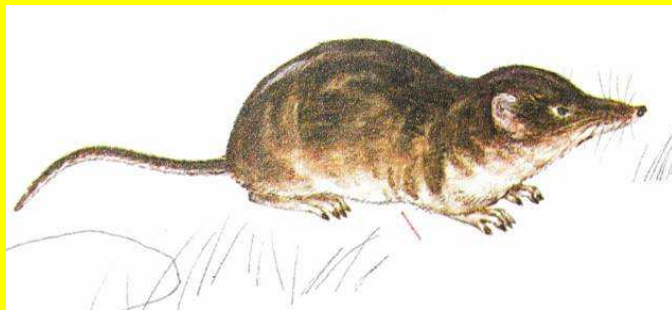
Ježek východní (*Erinaceus concolor*)



Ježek západní (*Erinaceus europaeus*)

Řád: Hmyzožravci (Insectivora)

Rejskovití (Soricidae)



Rejsek obecný (*Sorex araneus*)



Rejsec vodní (*Neomys fodiens*)



Bělozubka bělobřichá
(*Crocidura leucodon*)

Krtkovití (Talpidae)

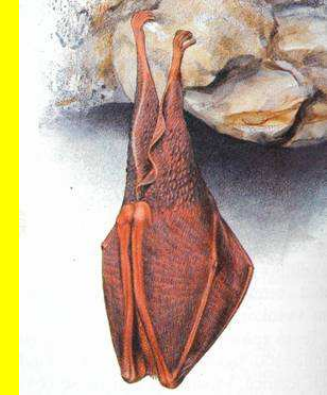
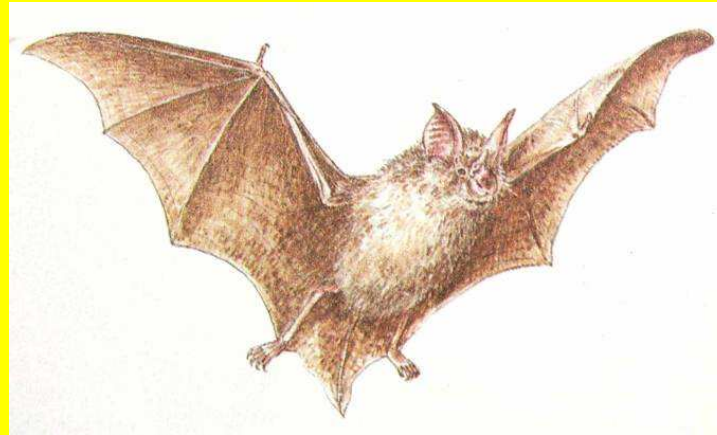


Krtek obecný (*Talpa europaea*)

Řád: Letouni (Chiroptera)

Vrápencovití (Rhinolophidae)

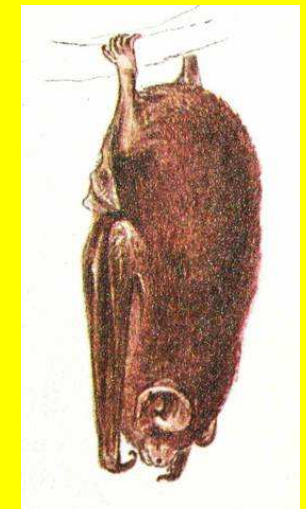
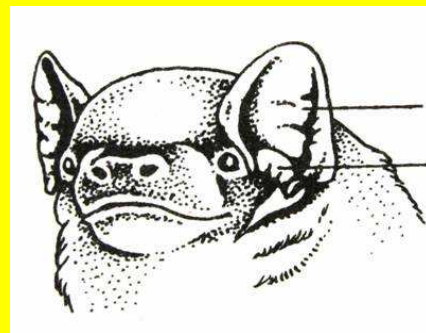
2 druhy



Vrápenec malý (*Rhinolophus hipposideros*)

Netopýrovití (Vespertilionidae)

24 druhů

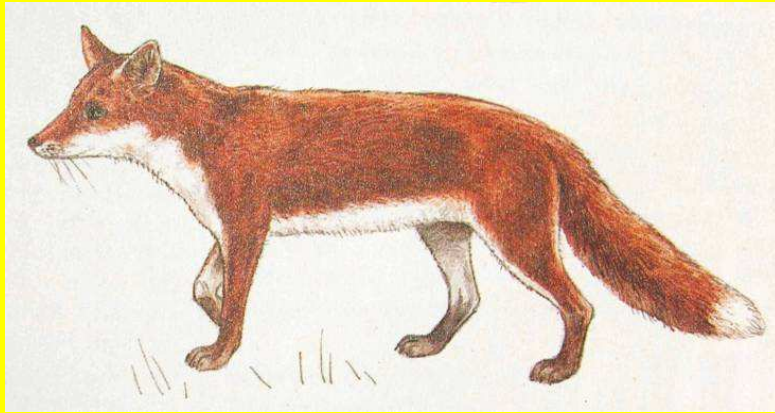


Netopýr velký (*Myotis myotis*)

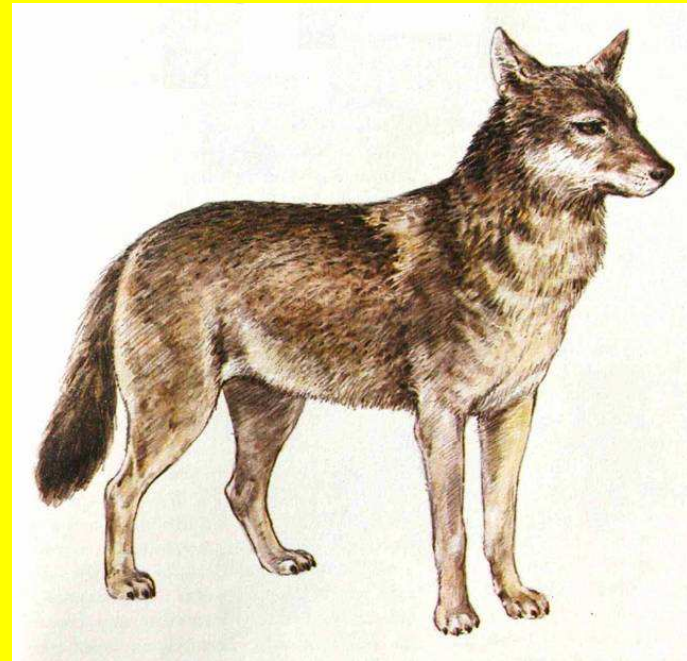
Řád: Šelmy (Carnivora)

15 druhů

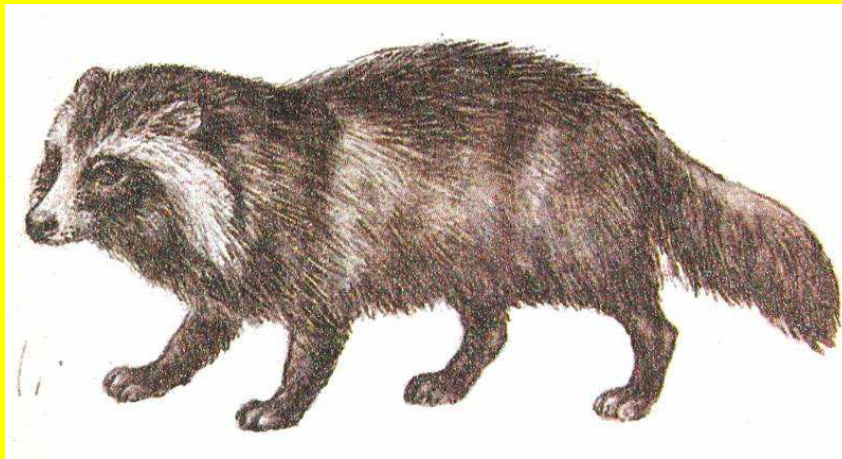
Psovití (Canidae)



Liška obecná (*Vulpes vulpes*)



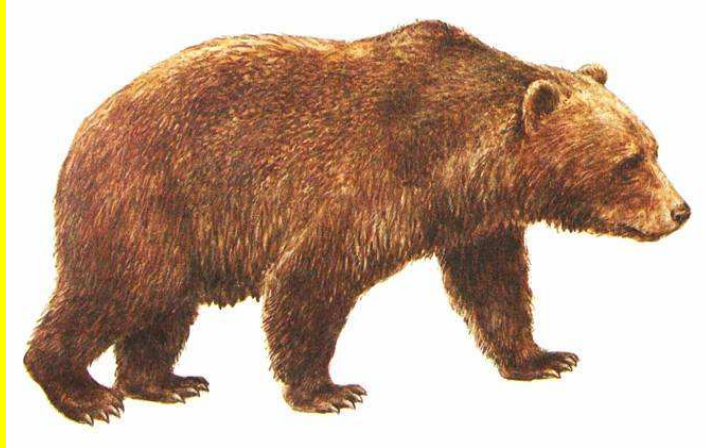
Vlk (*Canis lupus*)



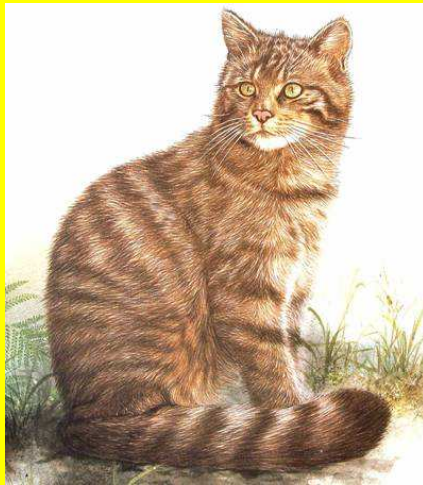
Psík mývalovitý (*Nyctereutes procyonoides*)

Řád: Šelmy (Carnivora)

Medvědovití (Ursidae)

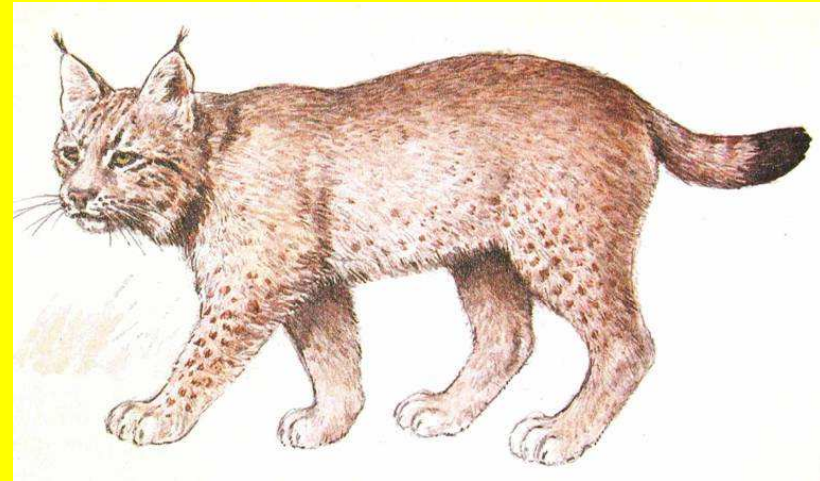


Medvěd hnědý (*Ursus arctos*)



Kočka divoká (*Felis silvestris*)

Kočkovití (Felidae)



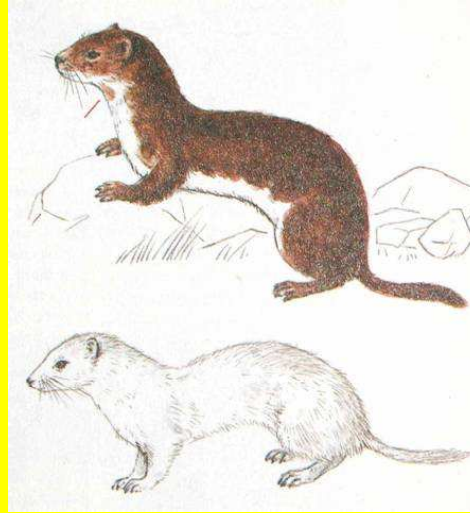
Rys ostrovid (*Lynx lynx*)

Řád: Šelmy (Carnivora)

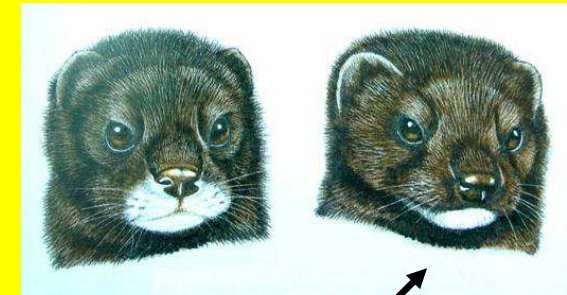
Kunovítí (Mustelidae)



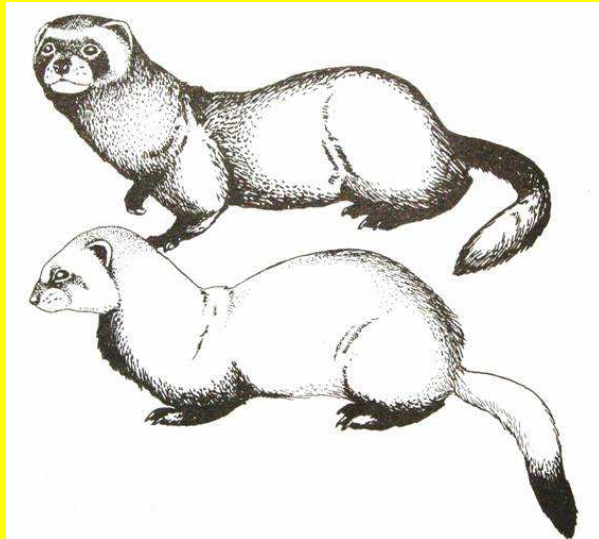
Lasice hranostaj (*Mustela erminea*)



Lasice kolčava
(*Mustela nivalis*)



Norek americký
(*Mustela vison*)



Tchoř tmavý
(*Mustela putorius*)

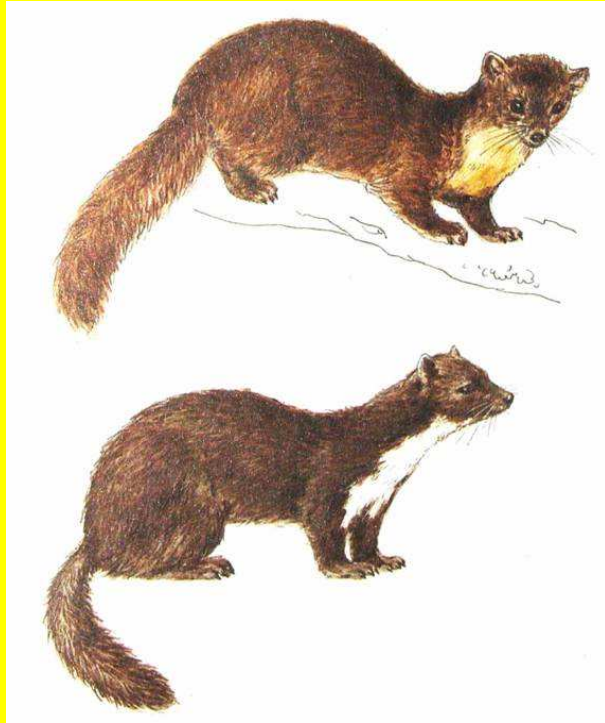
Tchoř stepní
(*Mustela eversmanni*)



Řád: Šelmy (Carnivora)

Kunovití (Mustelidae)

Kuna lesní (*Martes martes*)



Kuna skalní (*Martes foina*)



Jezevec lesní (*Meles meles*)



Vydra říční (*Lutra lutra*)

Řád: Šelmy (Carnivora)

Podřád: Ploutvonožci (Pinnipedia)

(3 čeledi, 35 druhů)



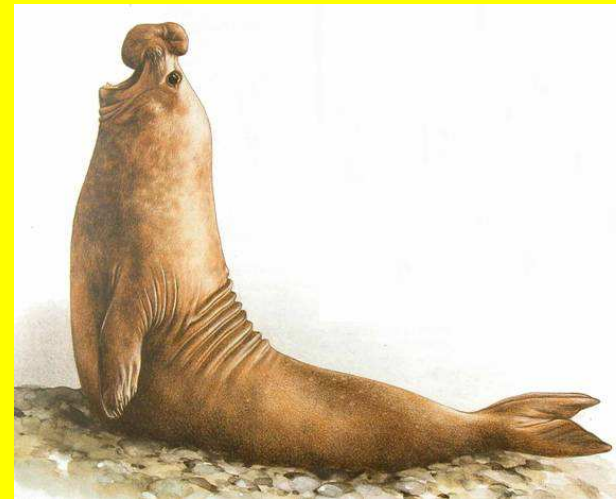
Lachtan medvědí
(*Callorhinus ursinus*)



Tuleň obecný (*Phoca vitulina*)



Mrož lední (*Odobenus rosmarus*)



Rypouš sloní (*Mirounga leonina*)

Řád: Hlodavci (Rodentia)

24 druhy

Veverkovití (Sciuridae)



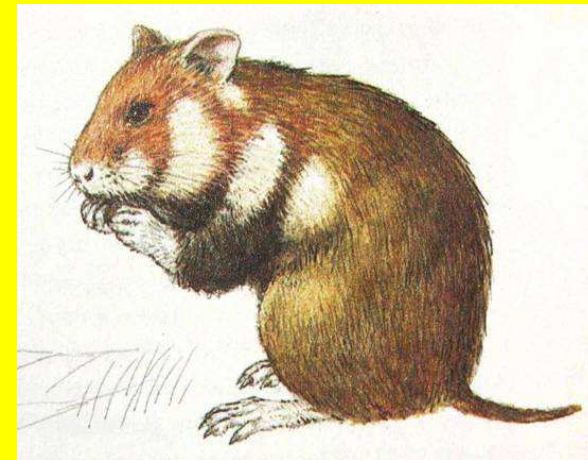
Veverka obecná (*Sciurus vulgaris*)



Křečkovití (Cricetidae)



Sysel obecný (*Spermophilus citellus*)



Křeček polní (*Cricetus cricetus*)

Řád: Hlodavci (Rodentia)

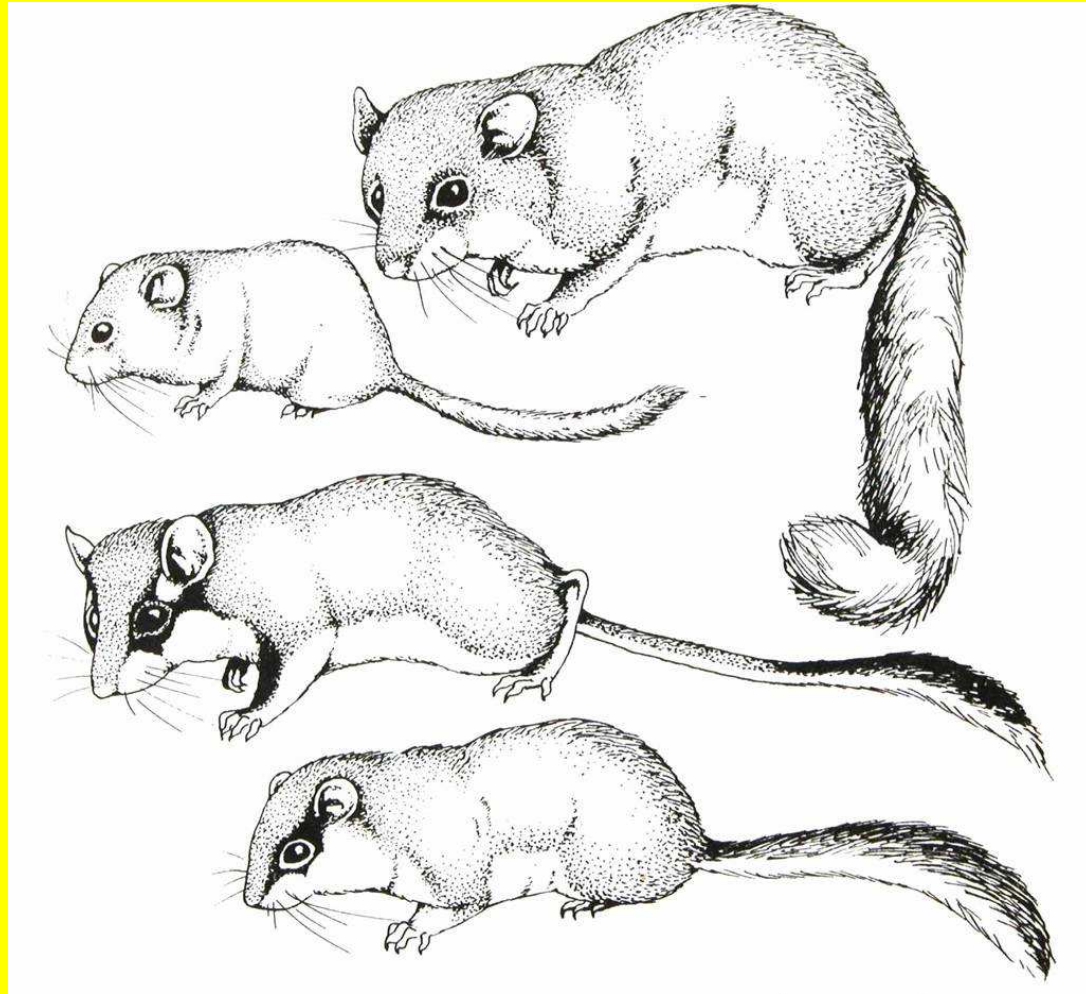
Plchovití (Gliridae)

Plšík lískový
(*Muscardinus
avellanarius*)



Plch zahradní
(*Eliomys quercinus*)

Plch velký (*Glis glis*)



Plch lesní (*Dryomys nitedula*)

Řád: Hlodavci (Rodentia)

Hrabošovité (Arvicolidae)



Hraboš polní (*Microtus arvalis*)



Norník rudý (*Clethrionomys glareolus*)



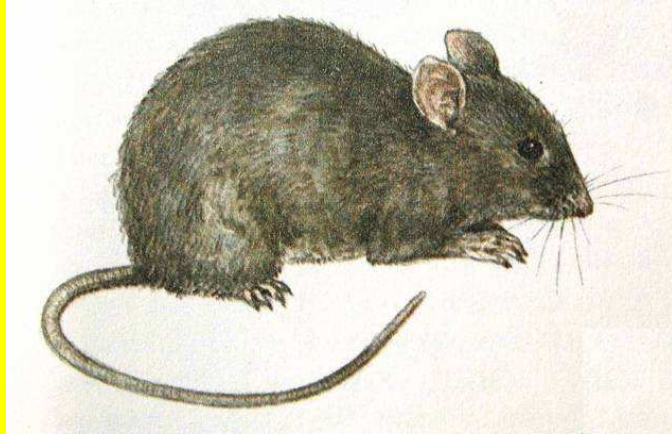
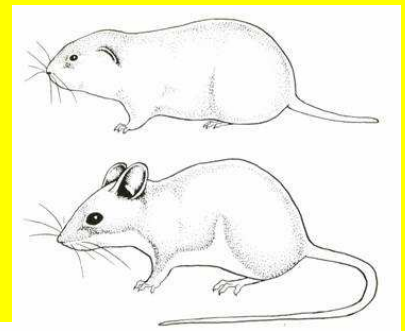
Hryzec vodní (*Arvicola terrestris*)



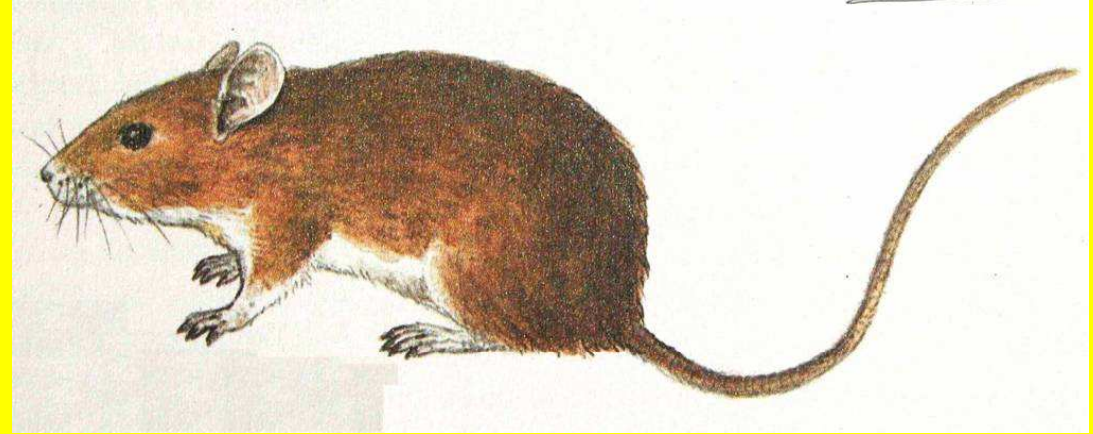
Ondatra pižmová (*Ondatra zibethicus*)

Řád: Hlodavci (Rodentia)

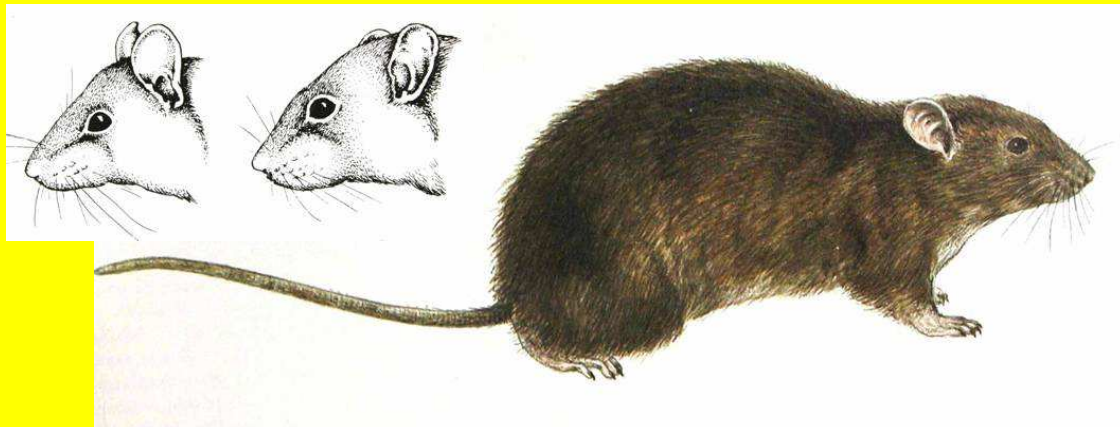
Myšovití (Muridae)



Myš domácí (*Mus musculus*)



Myšice lesní (*Apodemus flavicollis*)



Potkan (*Rattus norvegicus*)



Krysa obecná (*Rattus rattus*)

Řád: Hlodavci (Rodentia)

Bobrovití (Castoridae)



Bobr evropský (*Castor fiber*)

Nutriovití (Myocastoridae)



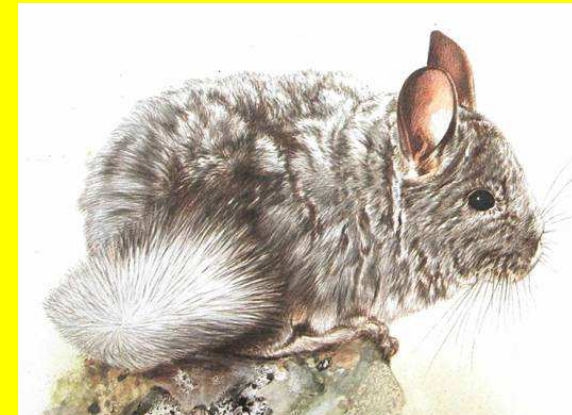
Nutrie říční (*Myocastor coypus*)

Morčatovití (Caviidae)



Morče domácí (*Cavia tschudii* f. *porcellus*)

Činčilovití (Chinchillidae)



Činčila vlnatá (*Chinchilla laniger*)

Řád: Hlodavci (Rodentia)



Dikobraz obecný
(*Hystrix cristata*)



Kapybara (*Hydrochaeris hydrochaeris*)

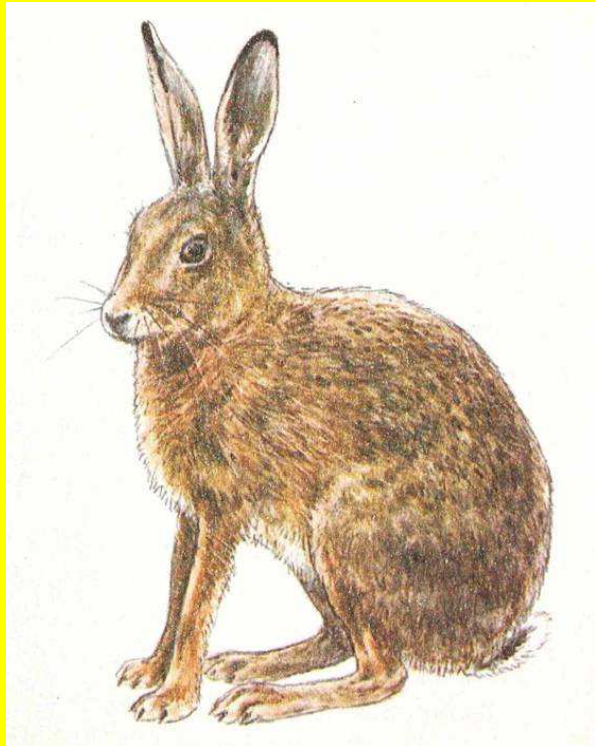


Křeček zlatý
(*Mesocricetus auratus*)

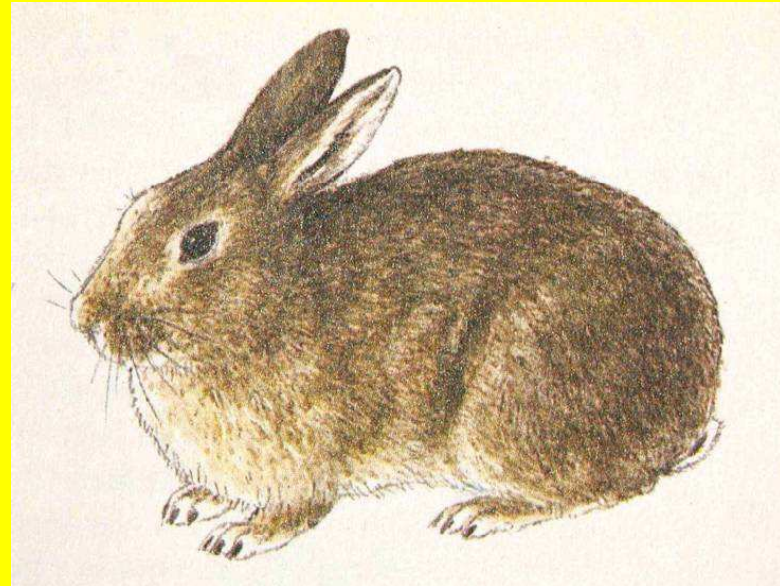
Řád: Zajíci (Lagomorpha)

2 druhy

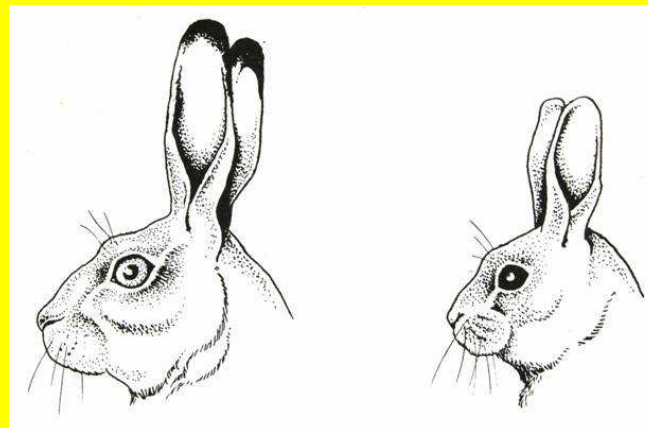
Zajícovití (Leporidae)



Zajíc polní
(*Lepus europaeus*)



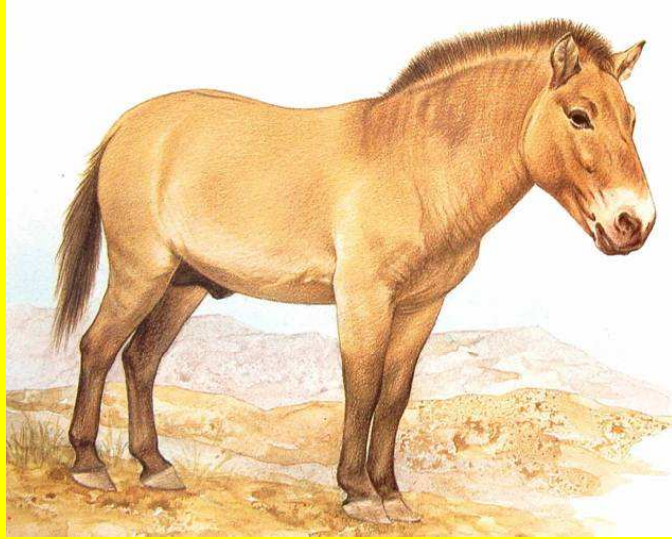
Králík divoký (*Oryctolagus cuniculus*)



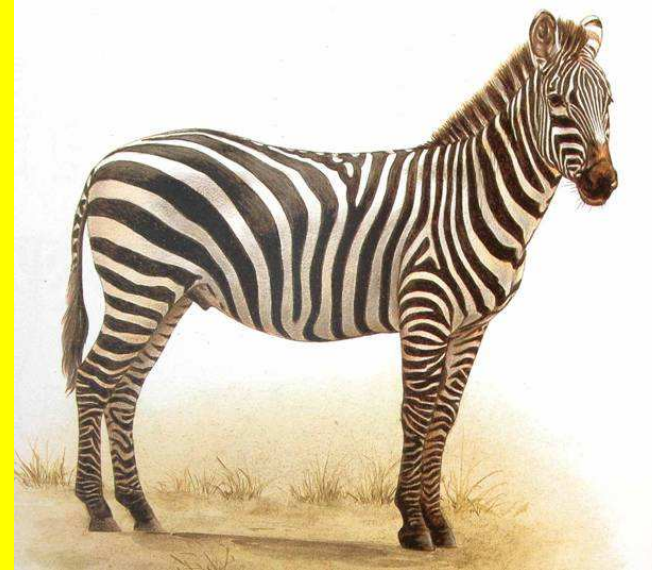
Řád: Lichokopytníci (Perissodactyla)

Žádný volně žijící druh

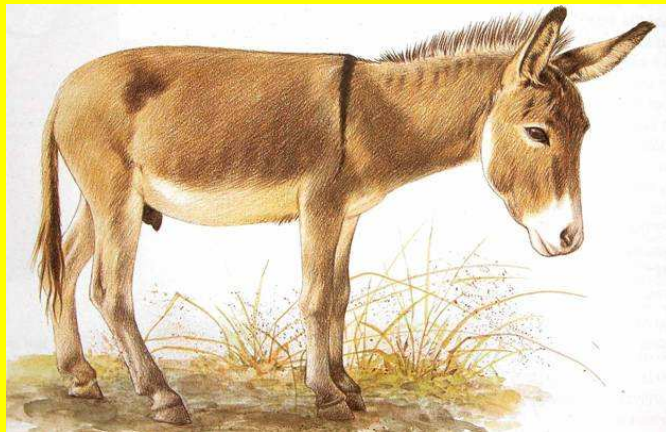
Koňovití (Equidae)



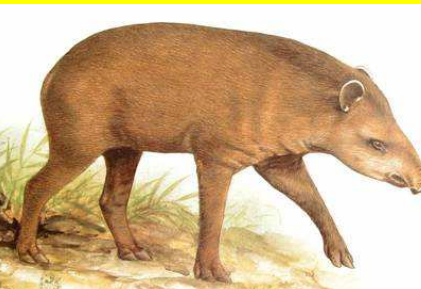
Kůň obecný (*Equus ferus*)



Zebra stepní (*Equus burchelli*)



Osel africký (*Equus africanus*)



Tapírovití (Tapiridae)



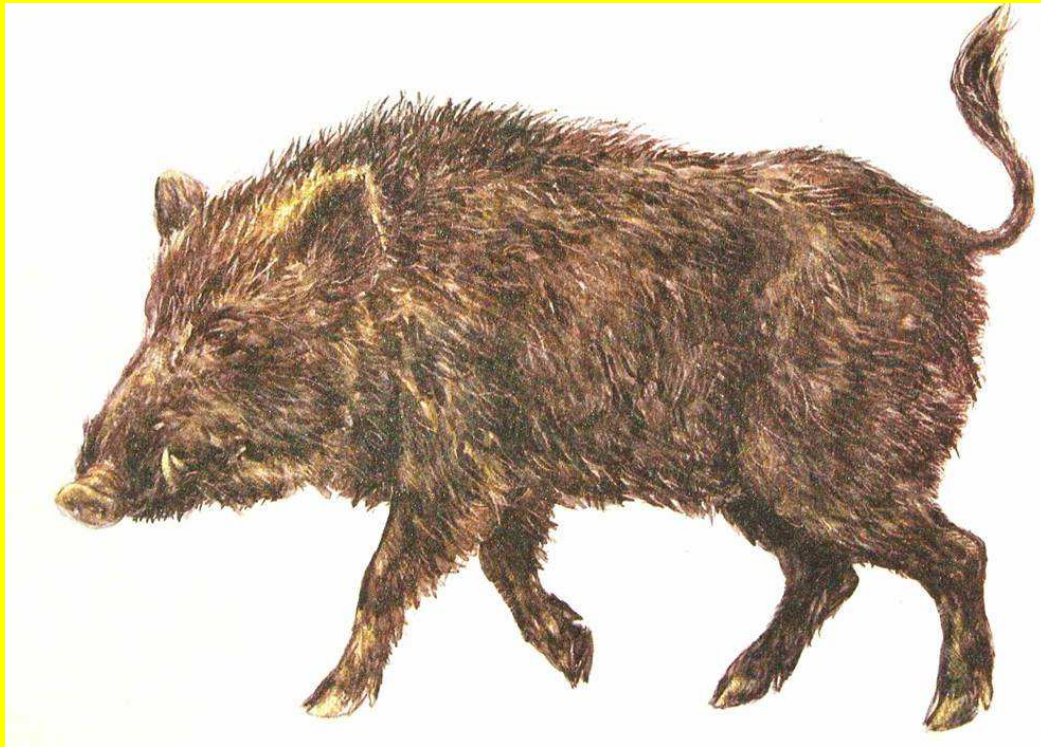
Nosorožcovití (Rhinocerotidae)

Řád: Sudokopytníci (Artiodactyla)

5 původních a 6 introdukovaných druhů

Podřád: Nepřežvýkavci (Nonruminantia)

Prasatovití (Suidae)



Prase divoké (*Sus scrofa*)



Hrochovití (Hippopotamidae)



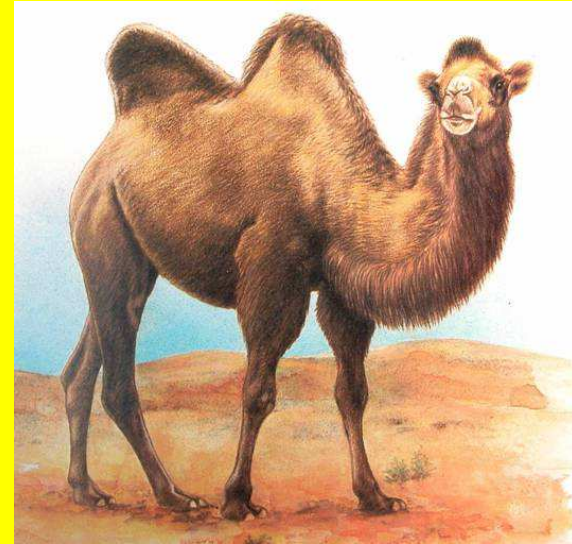
Pekariovití (Tayassuidae)

Řád: Sudokopytníci (Artiodactyla)

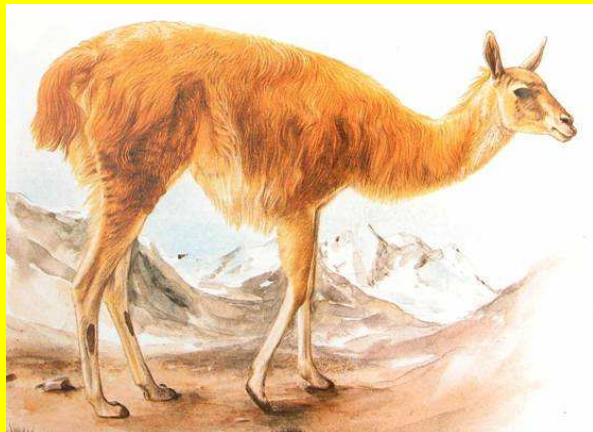
Podřád: Mozolnatci (Tylopoda)



Velbloud jednohrbý
(*Camelus dromedarius*)



Velbloud drabař
(*Camelus bactrianus*)



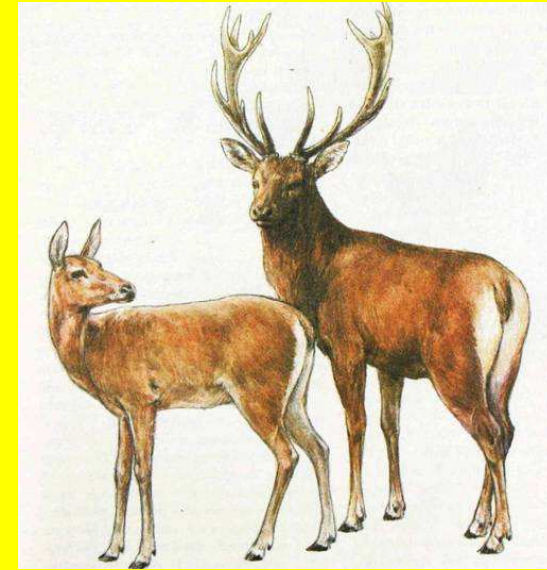
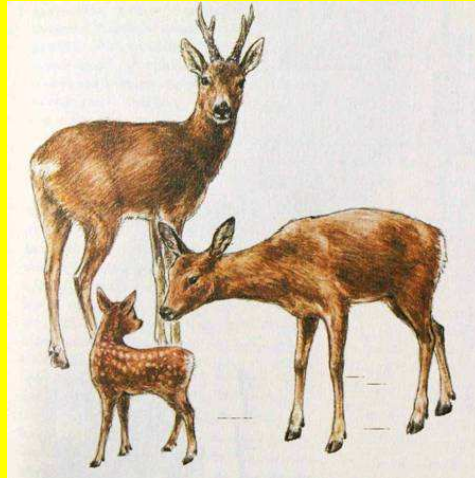
Lama guanaco (*Lama guanaco*)

Řád: Sudokopytníci (Artiodactyla)

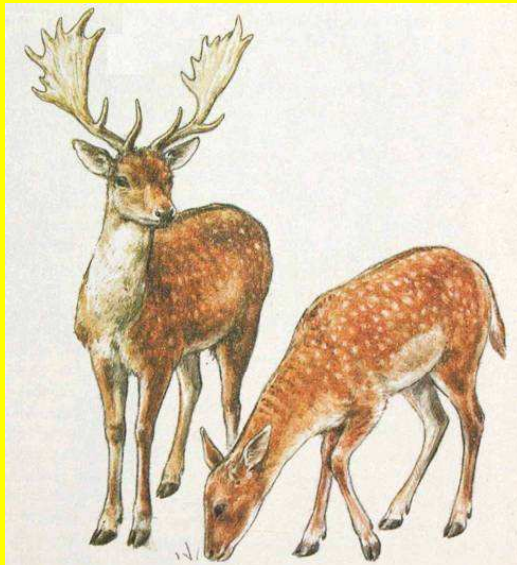
Podřád: Přežvýkavci (Ruminantia)

Jelenovití
(*Cervidae*)

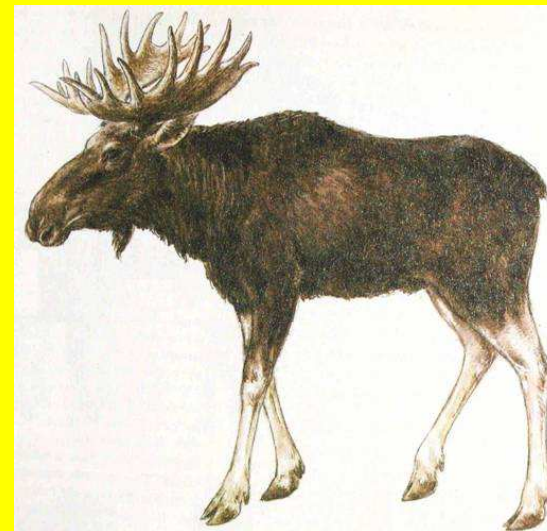
Srniec obecný
(*Capreolus capreolus*)



Jelen lesní (*Cervus elaphus*)



Daněk skvrnitý (*Dama dama*)

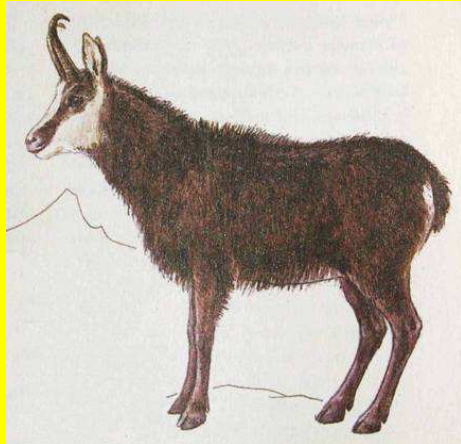


Los lesní (*Alces alces*)

Řád: Sudokopytníci (Artiodactyla)

Podřád: Přežvýkavci (Ruminantia)

Turovití (*Bovidae*)



Kamzík horský
(*Rupicapra
rupicapra*)



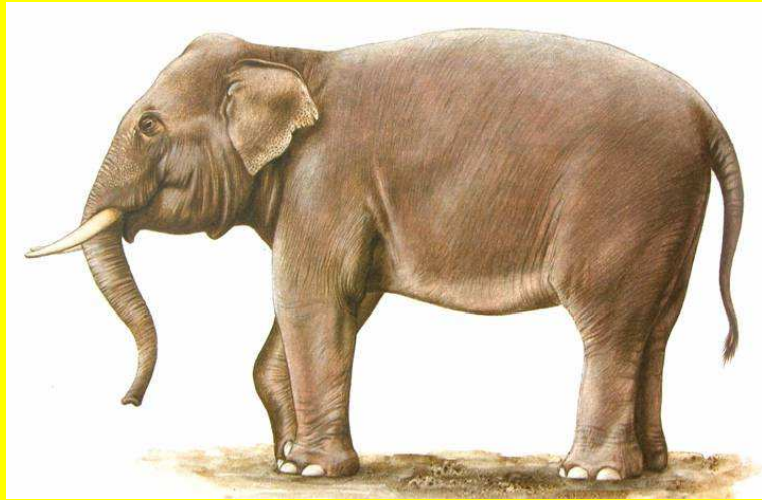
Muflon (*Ovis musimon*)



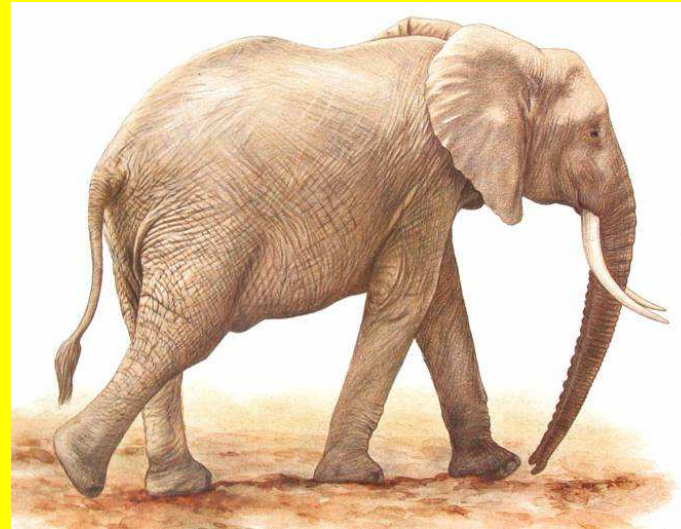
Zubr evropský (*Bison bonasus*)



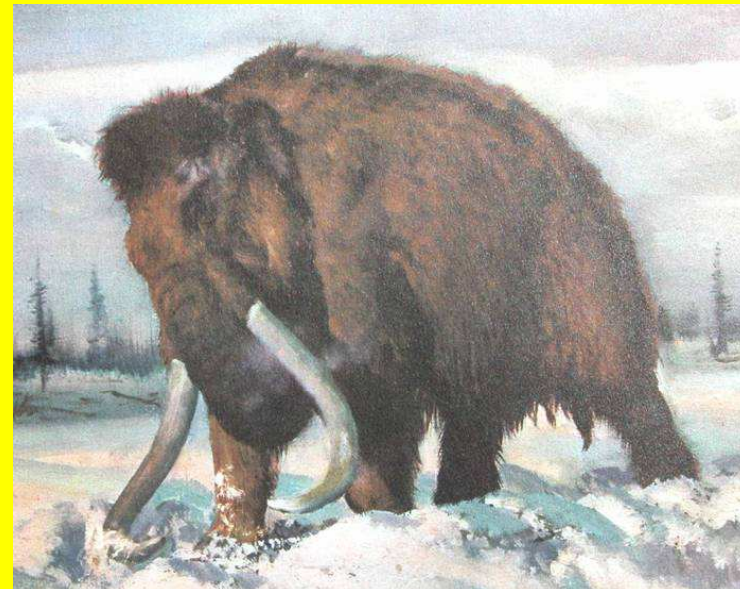
Řád: Chobotnatci (Proboscidea)



Slon indický (*Elephas maximus*)



Slon africký (*Loxodonta africana*)



Mamut (*Mammuthus primigenius*)

Řád: Kytovci (Cetacea)

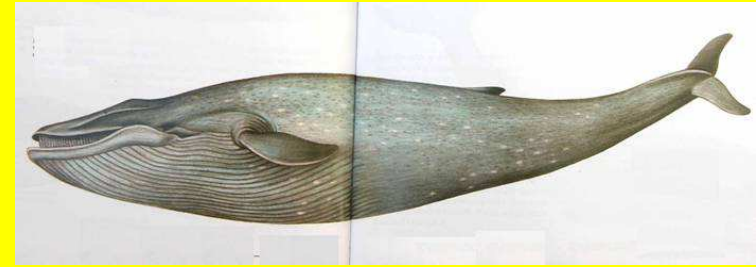
33 m, 164 t

Asi 80 druhů

Podřád: Kosticovci (Mysticeti)



Plejtvák myšok (*Balaenoptera physalus*)

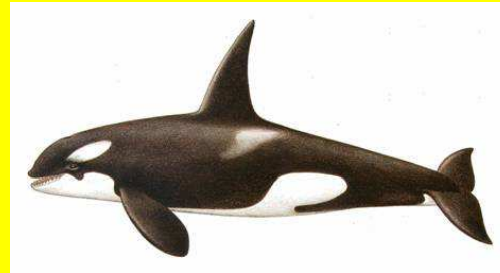


Plejtvák obrovský
(*Balaenoptera musculus*)

Podřád: Ozubení (Odontoceti)



Delfín skákavý
(*Tursiops truncatus*)



Kosatka dravá
(*Orcinus orca*)



Velryba grónská
(*Balaena mysticetus*)

Vorvaň (*Physeter
macrocephalus*)



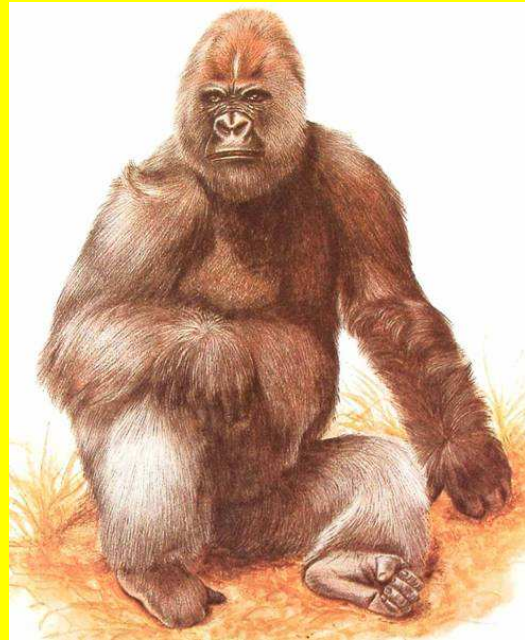
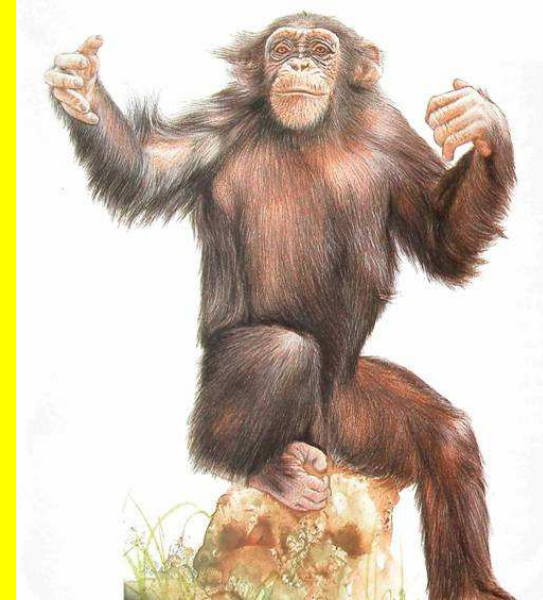
Řád: Primáti (Primates)

Asi 200 druhů

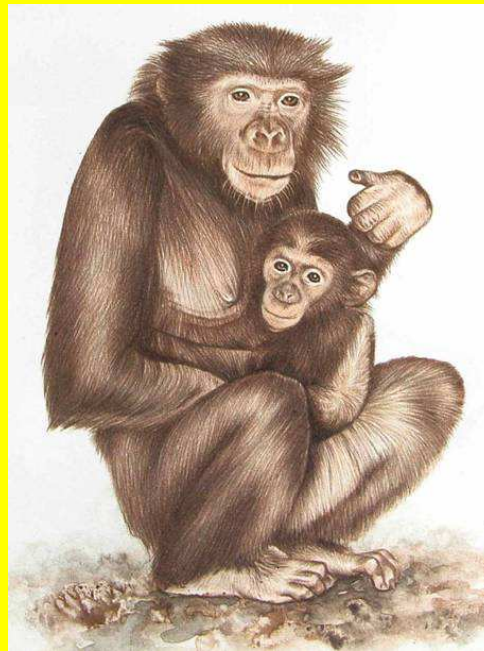
Podřád: Opice (Simiae)

Nadčeleď Hominoidea

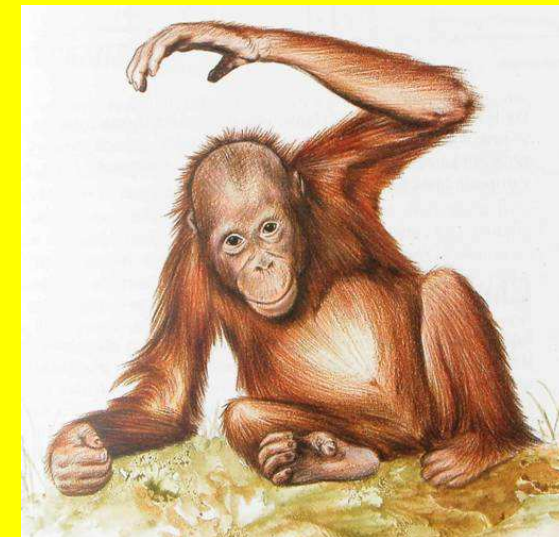
Šimpanz (*Pan troglodytes*)



Gorila (*Gorilla gorilla*)



Bonobo
(*Pan paniscus*)



Orangutan (*Pongo pygmaeus*)

Řád: Primáti (Primates)

Nadčeleď: Hominoidea

Homo sapiens

