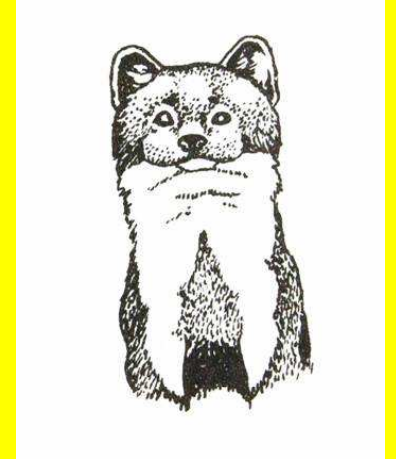


**Savci**

**(Mammalia)**

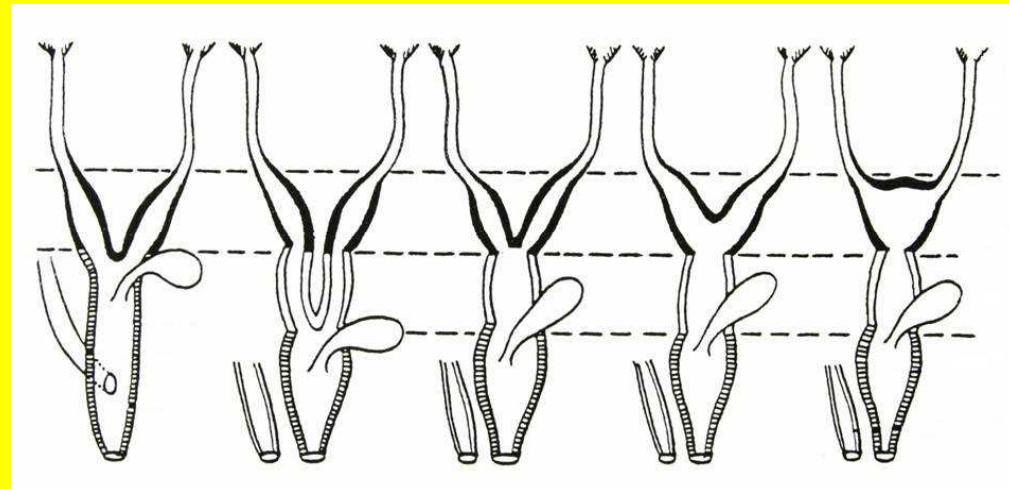
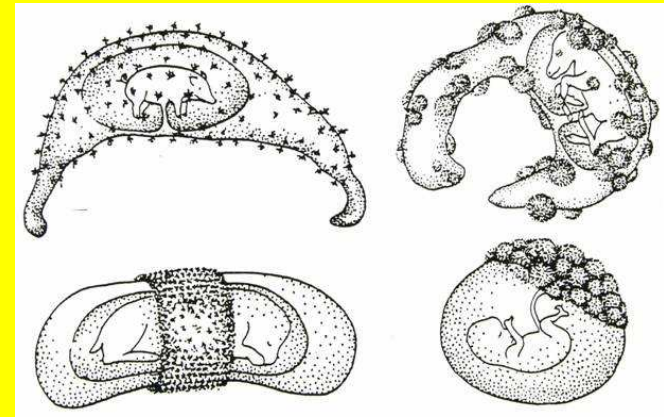
# Třída: Savci (Mammalia)

- Mléčné žlázy
- Srst tvořená chlupy
- Rohovatějící pokožka s množstvím kožních žláz
- Spodní čelist tvořená jedinou párovou kostí
- 3 sluchové kůstky
- Heterodontní chrup
- Mohutná druhotná kůra koncového mozku (neopallium)
- Drobné červené krvinky bez jádra
- Rozdělené srdce, levý oblouk aorty
- Bránice



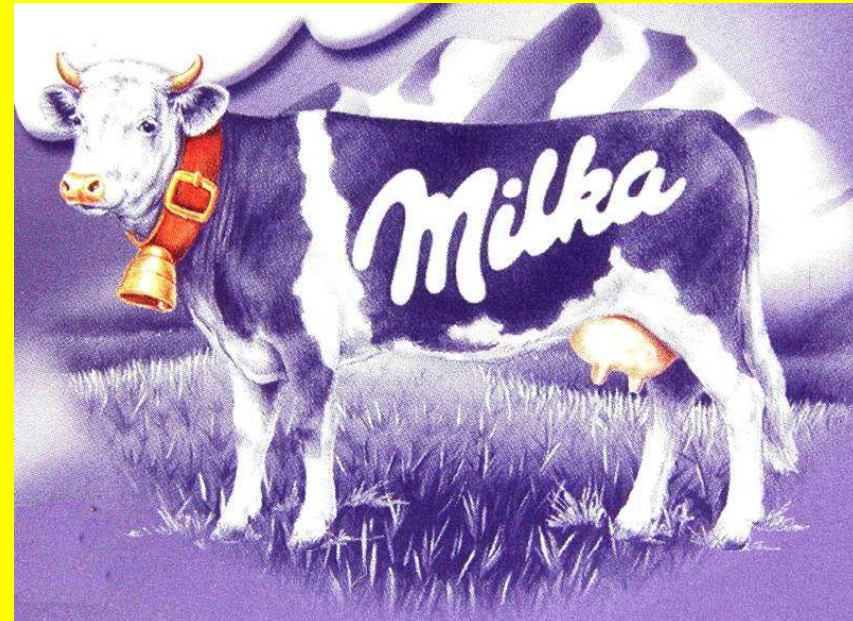
# Vývoj, způsob života a životní prostředí

- Viviparie
- Monogamie, polygamie
- Druhy
  - monoestrické
  - di- až polyestrické
- Druhy
  - altriciální (nidikolní)
  - prekociální (nidifugní)
- Sociální chování
- Potravní nároky
- Obývané prostředí



# Význam savců

- Domácí druhy - zdroj masité potravy a dalších surovin, jízda, nošení břemen
- Lovná zvěř
- Laboratorní zvířata
- Škodlivé druhy
- Zdroje onemocnění
- Bioregulace



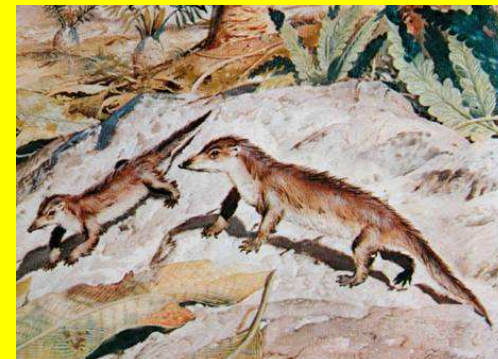
**Teriologie, mammaliologie**

# Vznik a systém savců

**Vznik: trias, asi 200 mil. let**

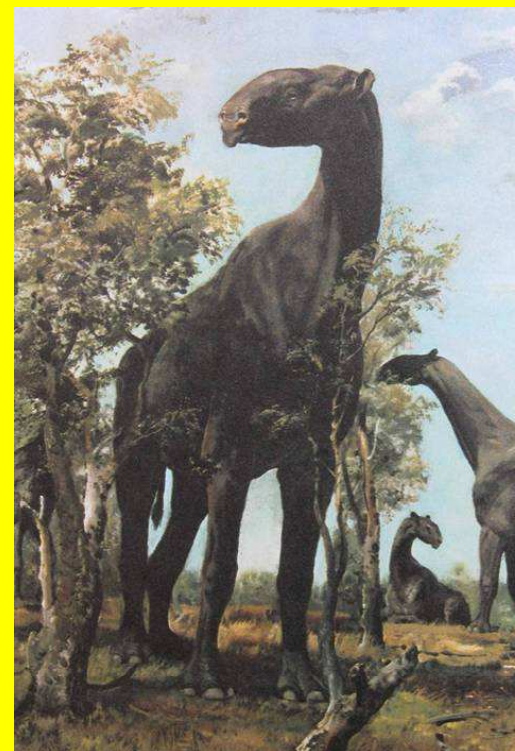
**Známo asi 5450 druhů,**

**u nás asi 85, z toho 77 původních**



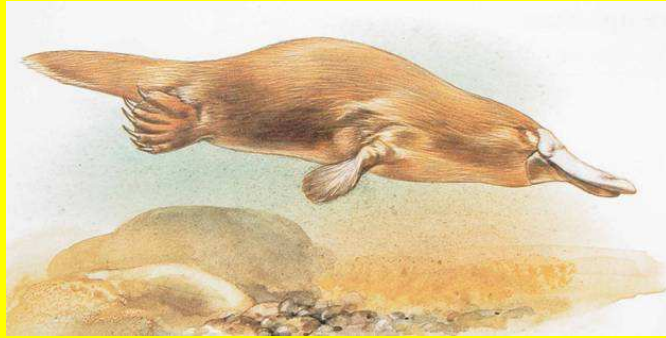
## **2 Podtřídy:**

- Vejcorodí (Prototheria)
- Živorodí (Theria)
  - Nadřád: Vačnatí (Metatheria)
  - Nadřád: Placentálové (Placentalia)

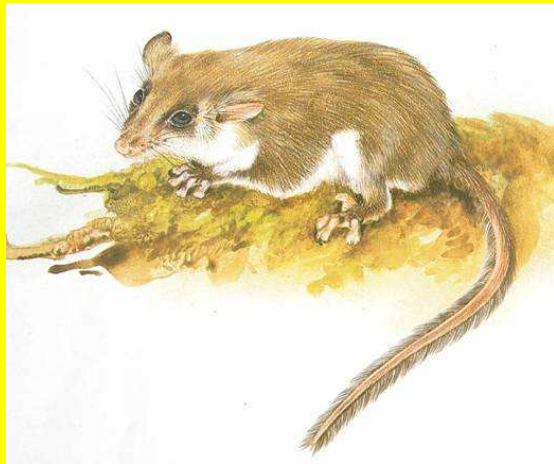


# Podtřída: Vejcorodí (Prototheria)

(3 druhy)



Ptakopysk  
(*Ornithorhynchus anatinus*)



Vakoplšík létavý  
(*Acrobates pygmaeus*)

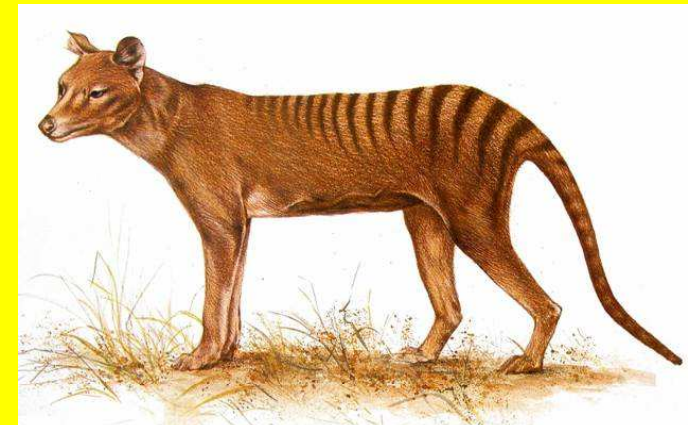
# Živorodí (Theria)

## Nadřád: Vačnatí (Metatheria)

(272 druhů)



Klokan žlutohý  
(*Petrogale xanthopus*)

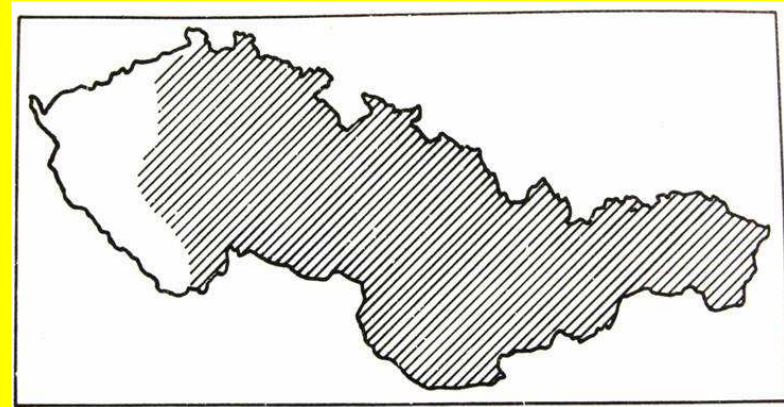
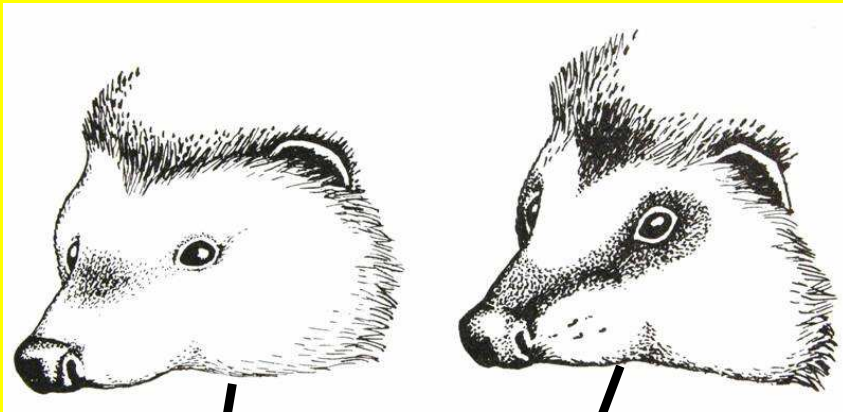


Vakovlk  
(*Thylacinus cynocephalus*)

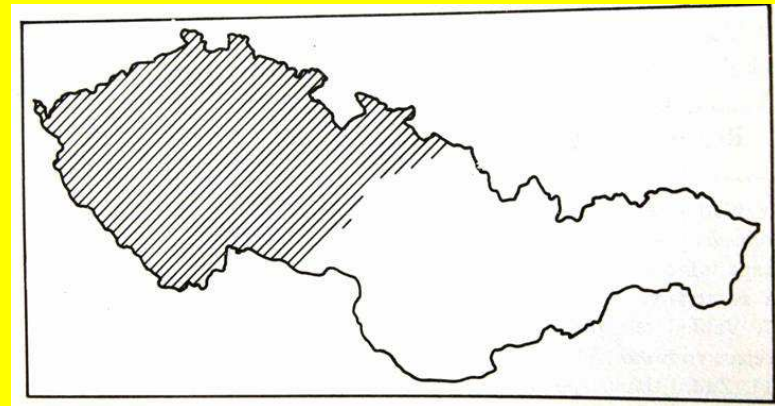
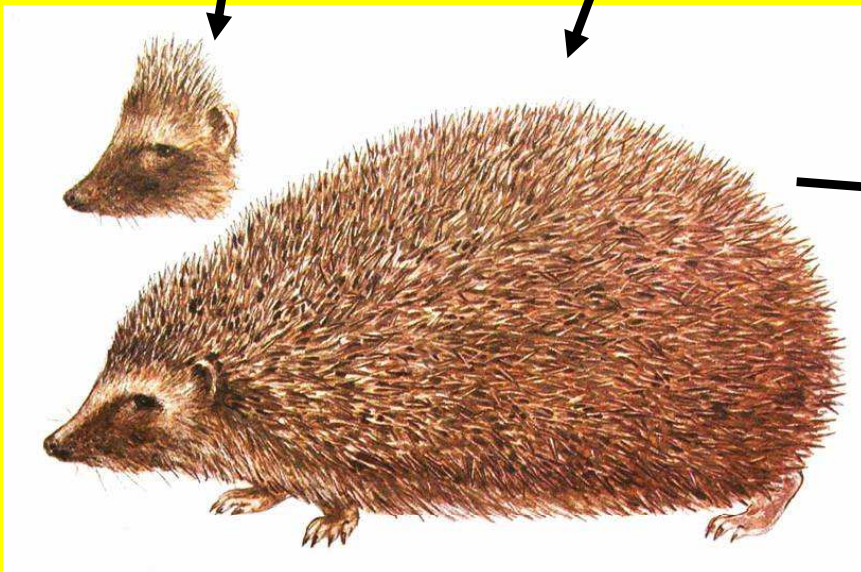
# Řád: Hmyzožravci (Insectivora)

10 druhů

Ježkovití (Erinaceidae)



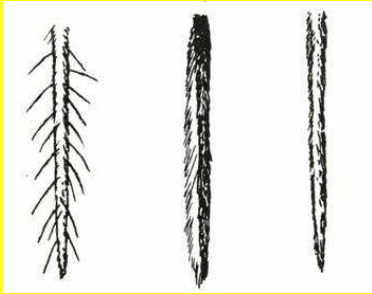
Ježek východní (*Erinaceus concolor*)



Ježek západní (*Erinaceus europaeus*)

# Řád: Hmyzožravci (Insectivora)

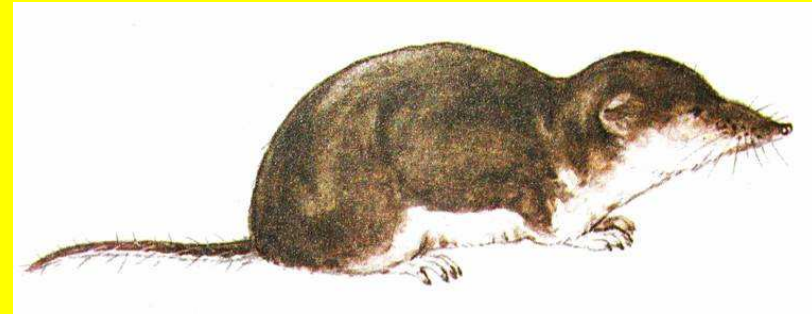
## Rejskovití (Soricidae)



Rejsek obecný (*Sorex araneus*)

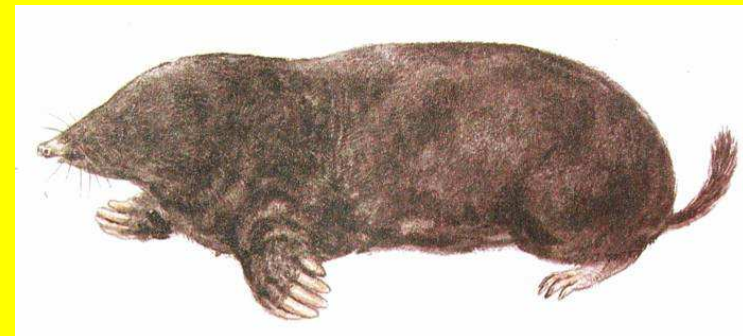


Rejsec vodní (*Neomys fodiens*)



Bělozubka bělobřichá  
(*Crocidura leucodon*)

## Krtkovití (Talpidae)



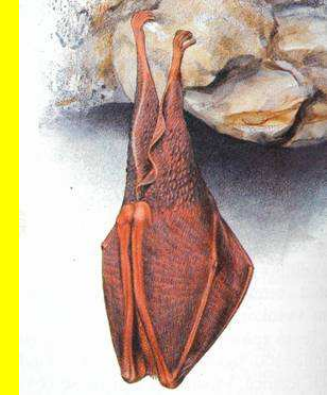
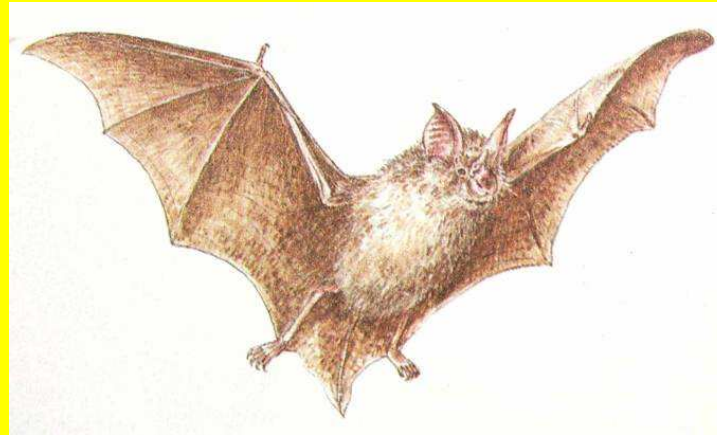
Krtek obecný (*Talpa europaea*)



# Řád: Letouni (Chiroptera)

Vrápencovití (Rhinolophidae)

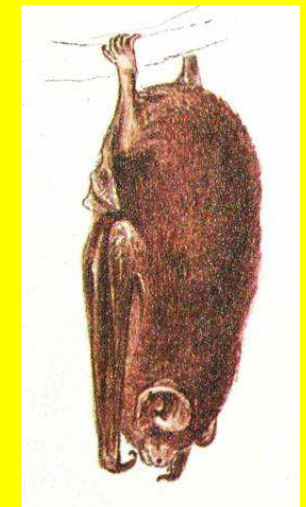
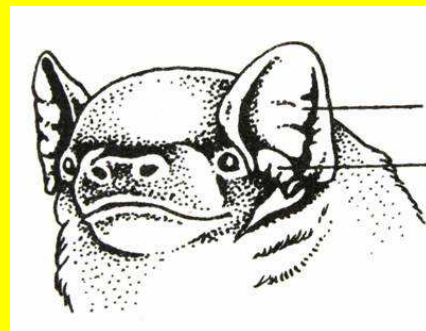
2 druhy



Vrápenec malý (*Rhinolophus hipposideros*)

Netopýrovití (Vespertilionidae)

24 druhů

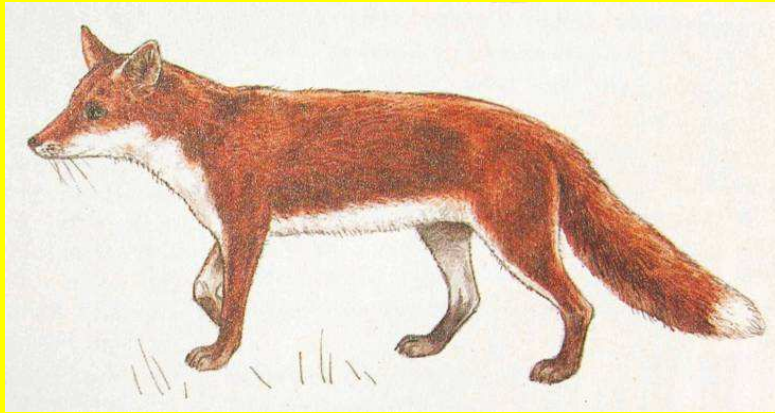


Netopýr velký (*Myotis myotis*)

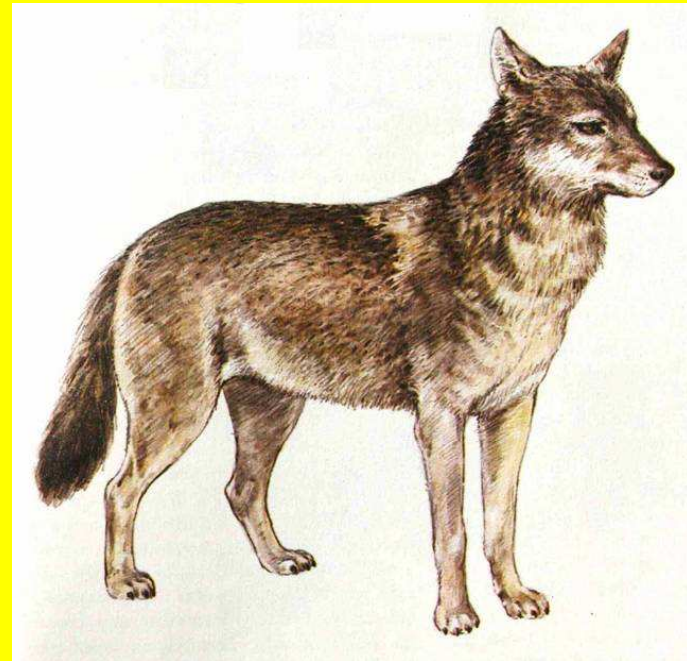
# Řád: Šelmy (Carnivora)

15 druhů

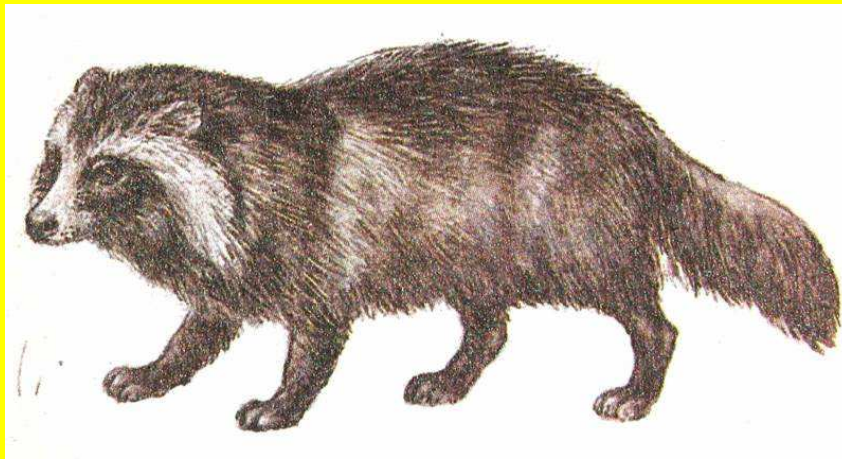
Psovití (Canidae)



Liška obecná (*Vulpes vulpes*)



Vlk (*Canis lupus*)



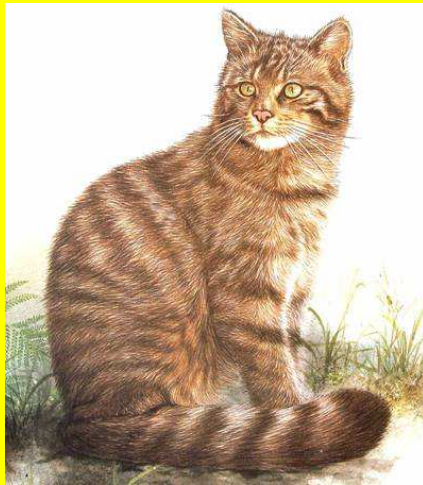
Psík mývalovitý (*Nyctereutes procyonoides*)

# Řád: Šelmy (Carnivora)

Medvědovití (Ursidae)

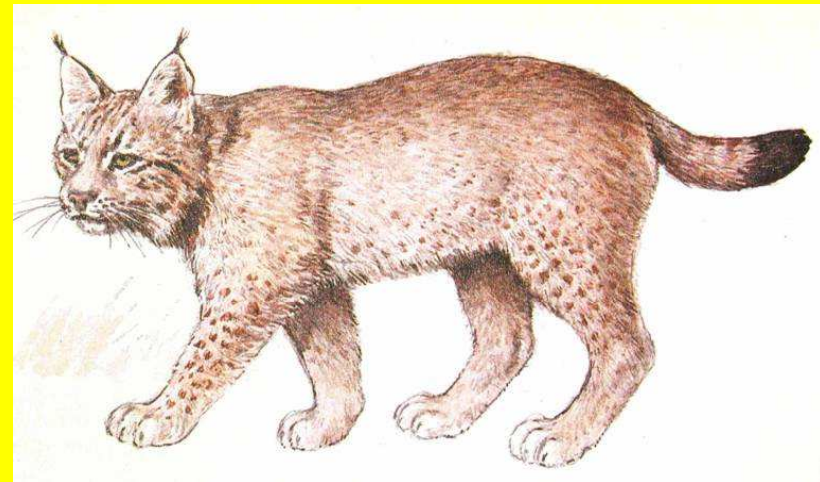


Medvěd hnědý (*Ursus arctos*)



Kočka divoká (*Felis silvestris*)

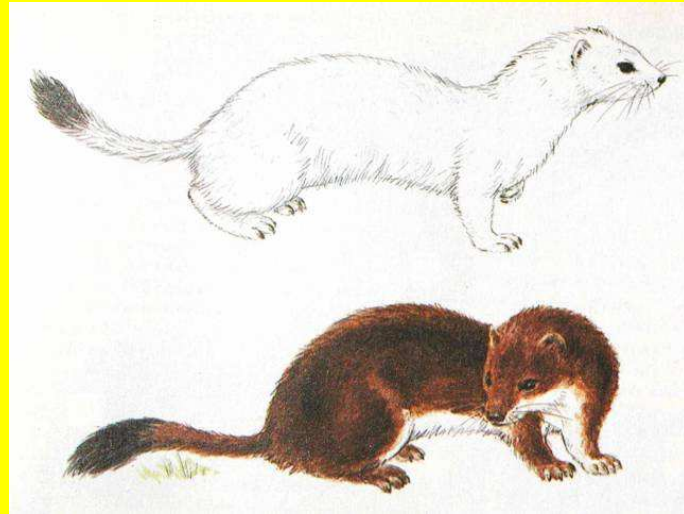
Kočkovití (Felidae)



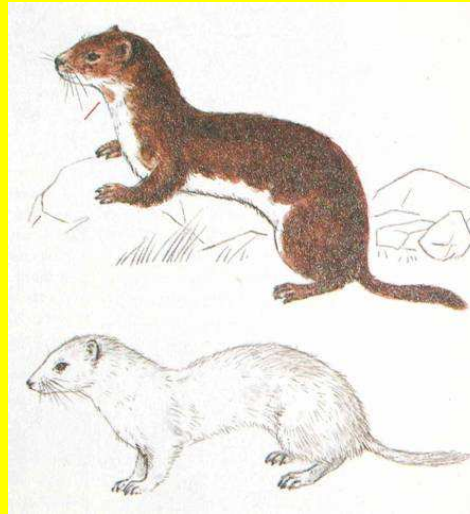
Rys ostrovid (*Lynx lynx*)

# Řád: Šelmy (Carnivora)

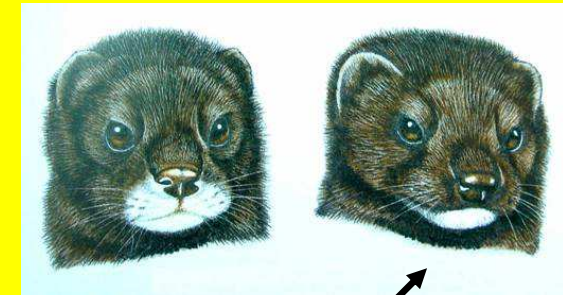
## Kunovití (Mustelidae)



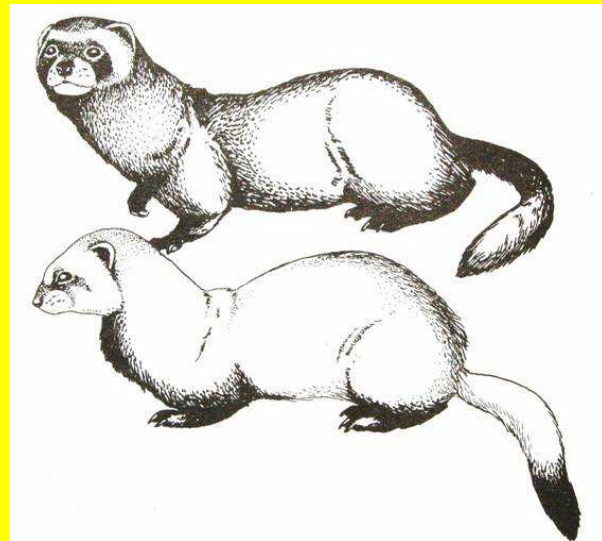
Lasice hranostaj (*Mustela erminea*)



Lasice kolčava  
(*Mustela nivalis*)



Norek americký  
(*Mustela vison*)



Tchoř tmavý  
(*Mustela putorius*)

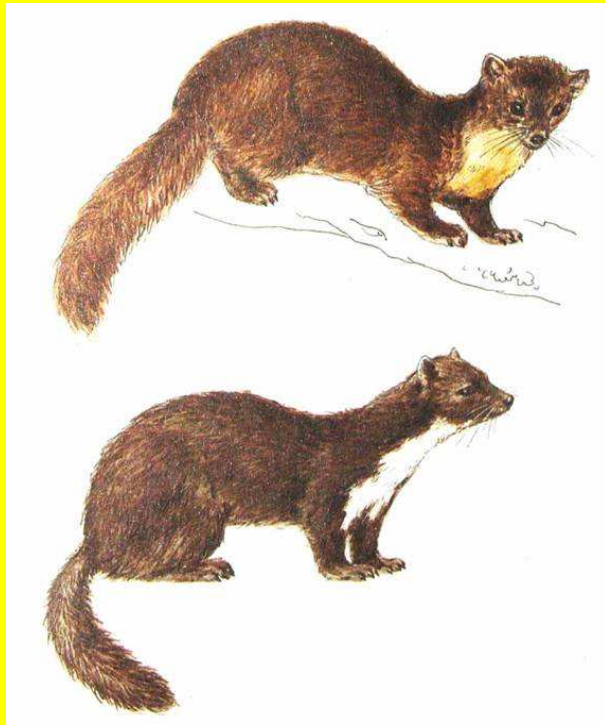
Tchoř stepní  
(*Mustela eversmanni*)



# Řád: Šelmy (Carnivora)

Kunovití (Mustelidae)

Kuna lesní (*Martes martes*)



Kuna skalní (*Martes foina*)



Jezevec lesní (*Meles meles*)



Vydra říční (*Lutra lutra*)

# Řád: Šelmy (Carnivora)

## Podřád: Ploutvonožci (Pinnipedia)

(3 čeledi, 35 druhů)



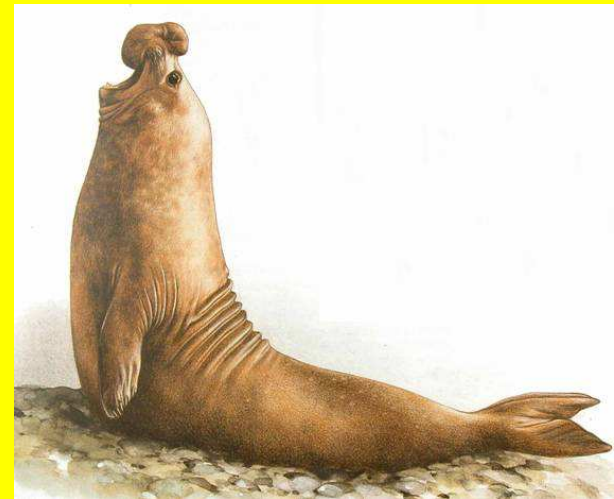
Lachtan medvědí  
(*Callorhinus ursinus*)



Tuleň obecný (*Phoca vitulina*)



Mrož lední (*Odobenus rosmarus*)



Rypouš sloní (*Mirounga leonina*)

# Řád: Hlodavci (Rodentia)

24 druhy

Veverkovití (Sciuridae)



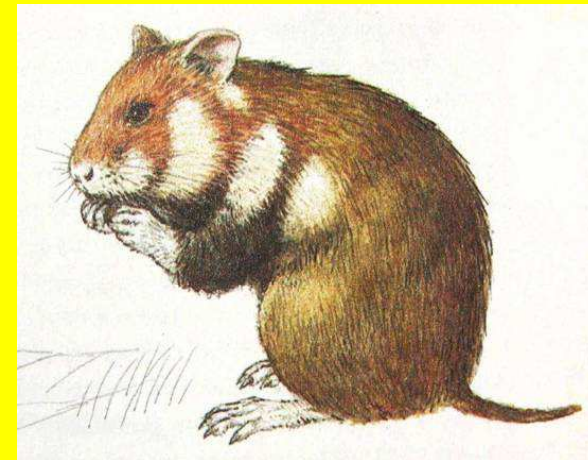
Veverka obecná (*Sciurus vulgaris*)



Křečkovití (Cricetidae)



Sysel obecný (*Spermophilus citellus*)



Křeček polní (*Cricetus cricetus*)

# Řád: Hlodavci (Rodentia)

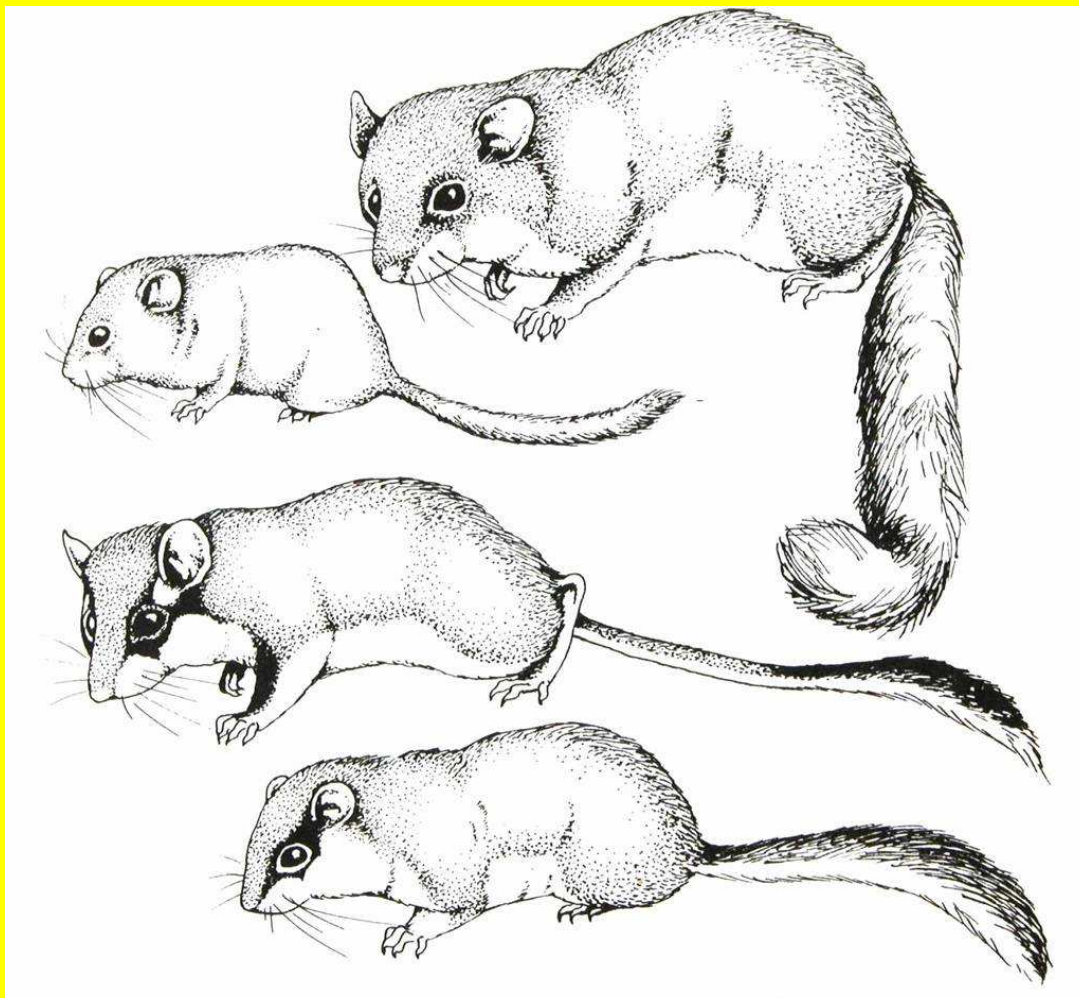
Plchovití (Gliridae)

Plšík lískový  
(*Muscardinus  
avellanarius*)



Plch zahradní  
(*Eliomys quercinus*)

Plch velký (*Glis glis*)

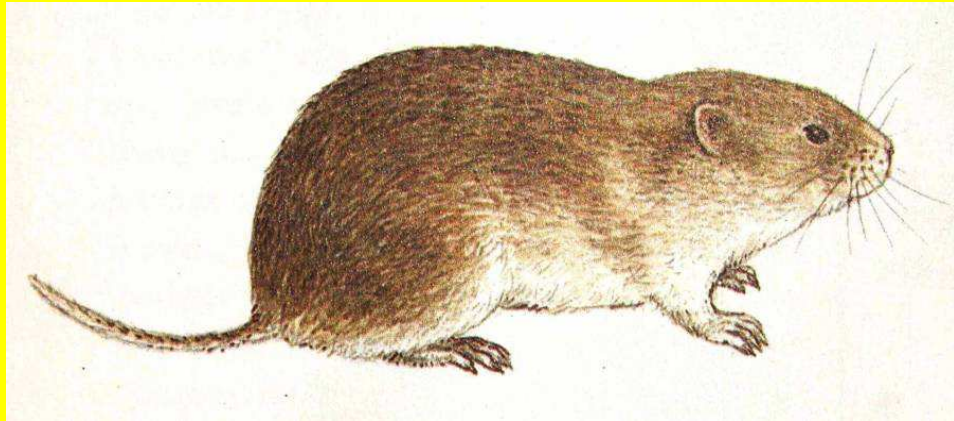


Plch lesní (*Dryomys nitedula*)



# Řád: Hlodavci (Rodentia)

## Hrabošovité (Arvicolidae)



Hraboš polní (*Microtus arvalis*)



Norník rudý (*Clethrionomys glareolus*)



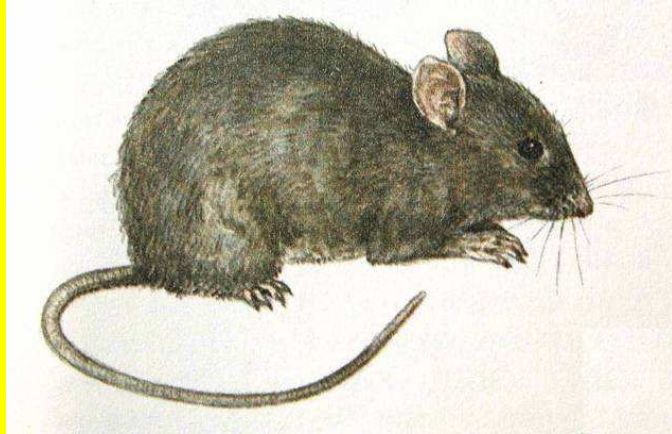
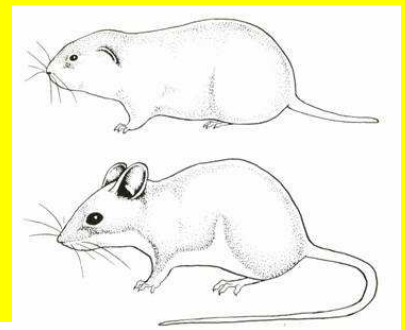
Hryzec vodní (*Arvicola terrestris*)



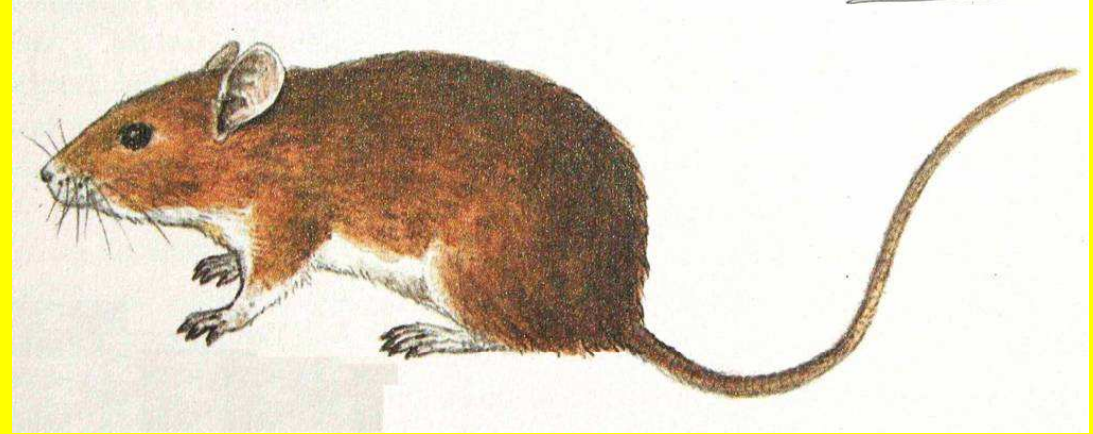
Ondatra pižmová (*Ondatra zibethicus*)

# Řád: Hlodavci (Rodentia)

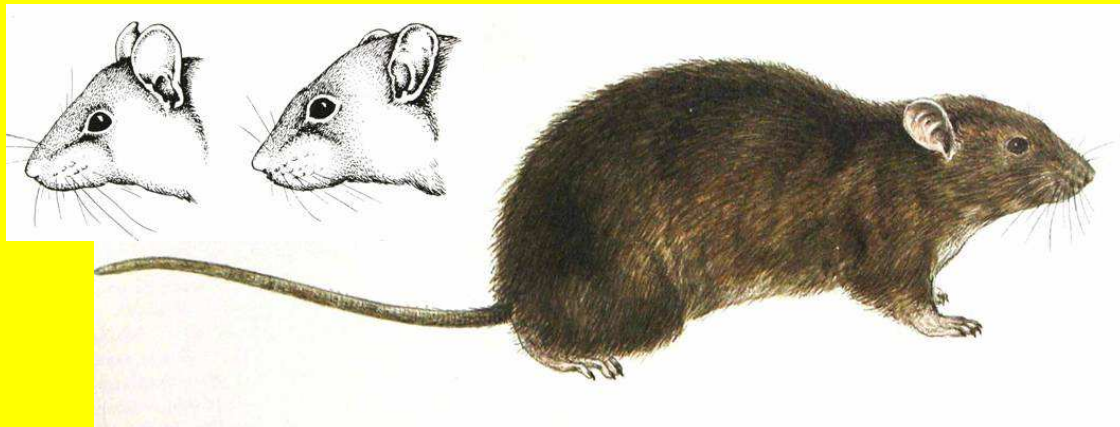
## Myšovití (Muridae)



Myš domácí (*Mus musculus*)



Myšice lesní (*Apodemus flavicollis*)



Potkan (*Rattus norvegicus*)



Krysa obecná (*Rattus rattus*)

# Řád: Hlodavci (Rodentia)

## Bobrovití (Castoridae)



Bobr evropský (*Castor fiber*)

## Nutriovití (Myocastoridae)



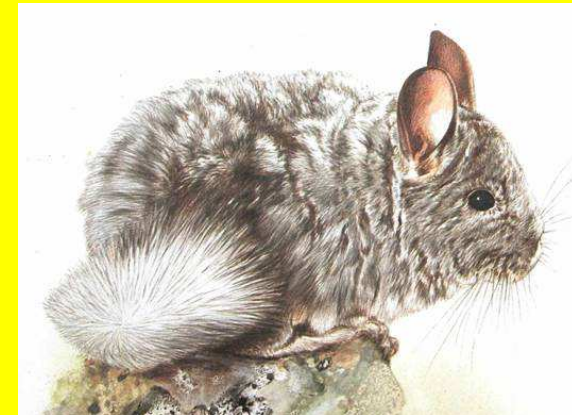
Nutrie říční (*Myocastor coypus*)

## Morčatovití (Caviidae)



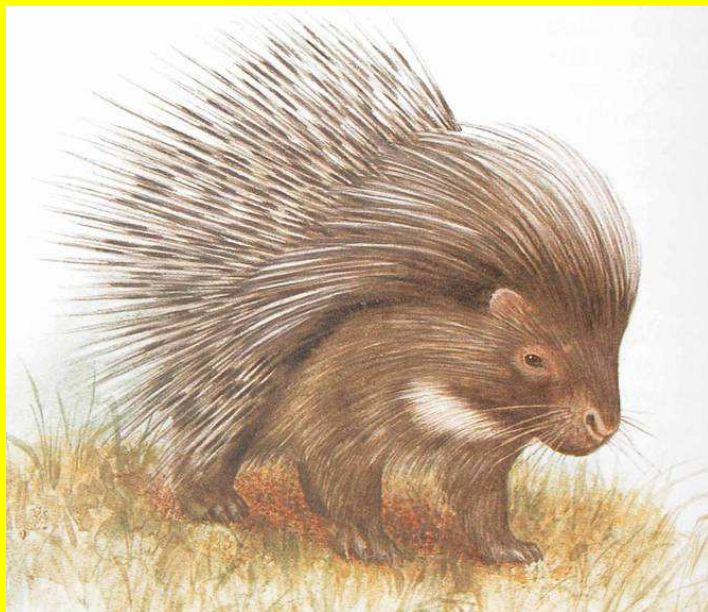
Morče domácí (*Cavia tschudii* f. *porcellus*)

## Činčilovití (Chinchillidae)

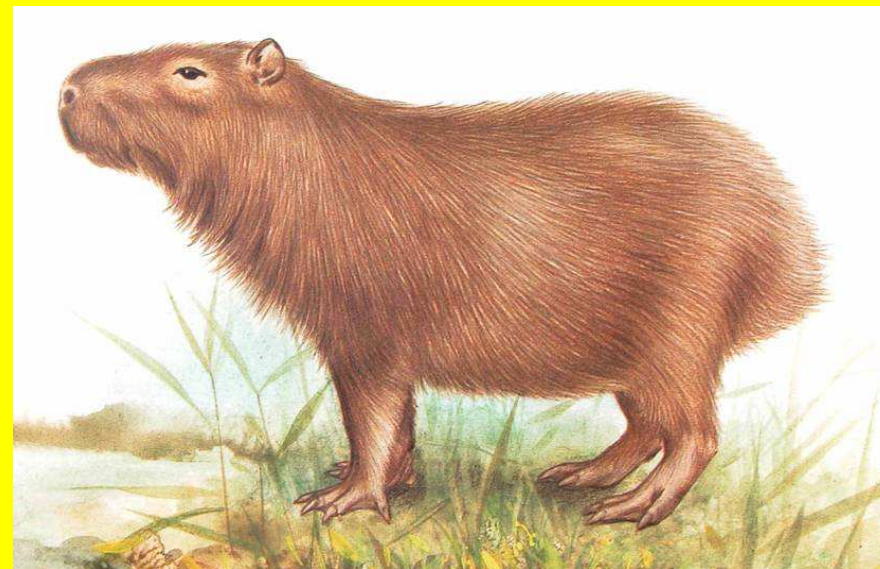


Činčila vlnatá (*Chinchilla laniger*)

# Řád: Hlodavci (Rodentia)



Dikobraz obecný  
(*Hystrix cristata*)



Kapybara (*Hydrochaeris hydrochaeris*)

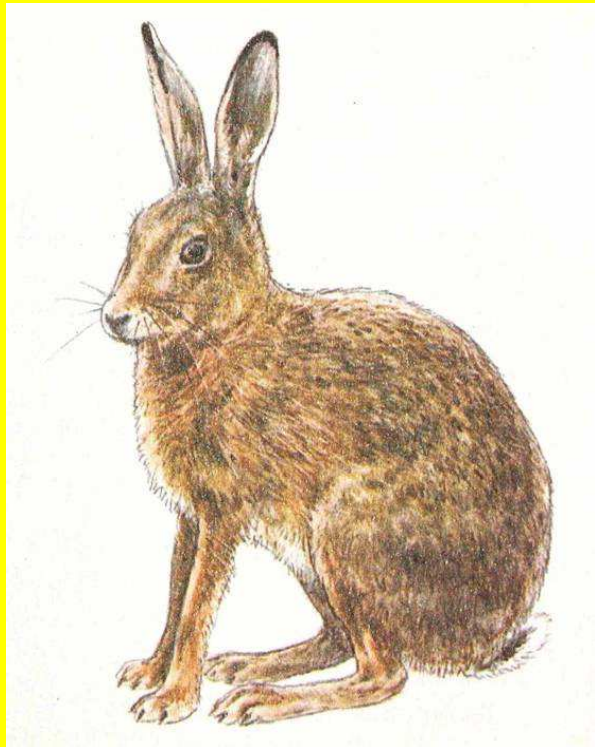


Křeček zlatý  
(*Mesocricetus auratus*)

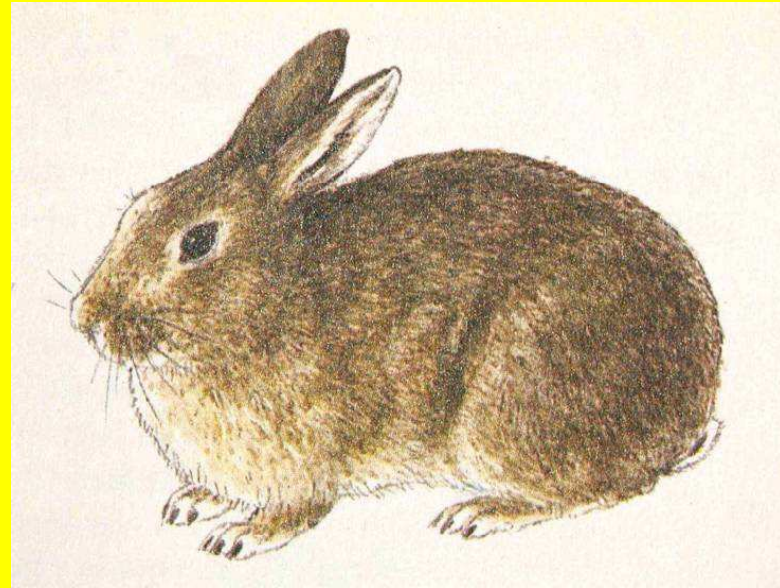
# Řád: Zajíci (Lagomorpha)

2 druhy

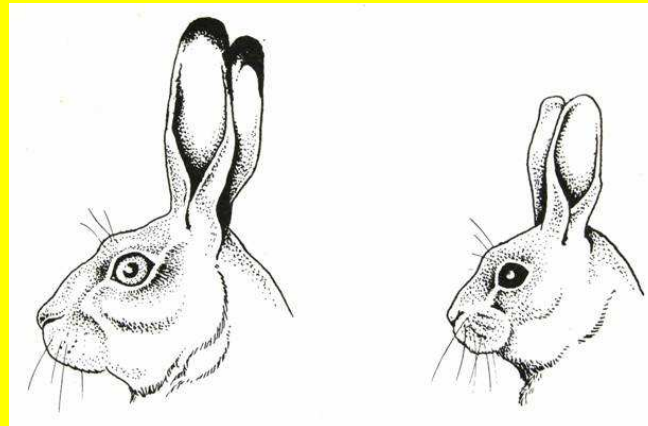
Zajícovití (Leporidae)



Zajíc polní  
(*Lepus europaeus*)



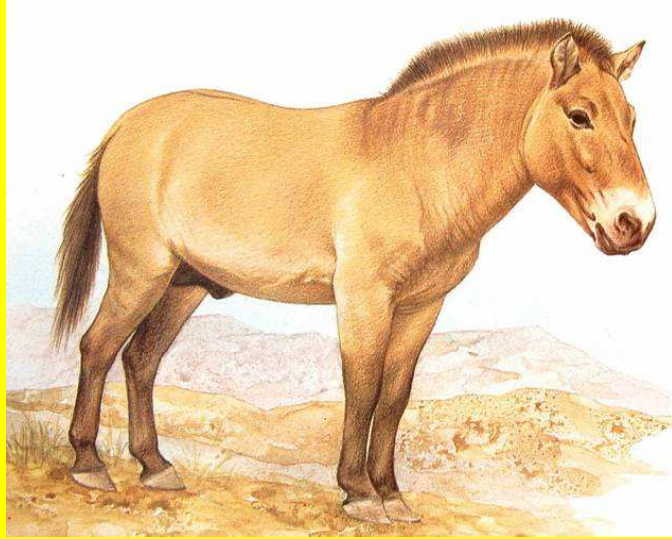
Králík divoký (*Oryctolagus cuniculus*)



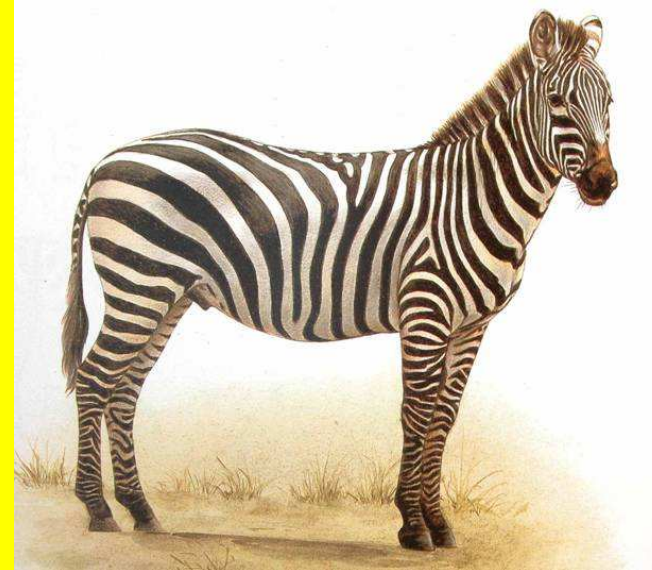
# Řád: Lichokopytníci (Perissodactyla)

Žádný volně žijící druh

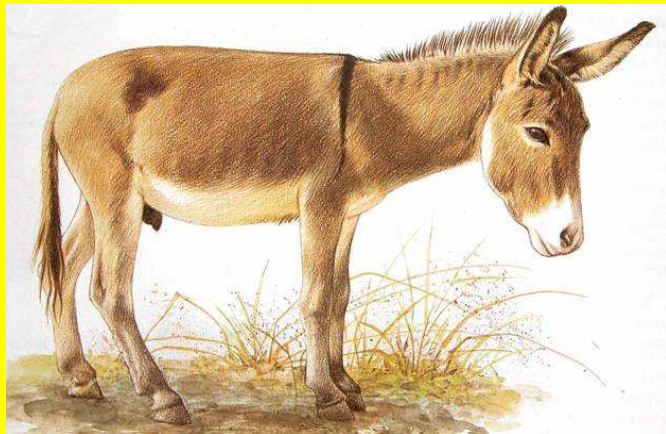
Koňovití (Equidae)



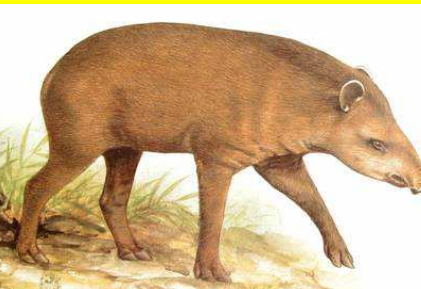
Kůň obecný (*Equus ferus*)



Zebra stepní (*Equus burchelli*)



Osel africký (*Equus africanus*)



Tapírovití (Tapiridae)



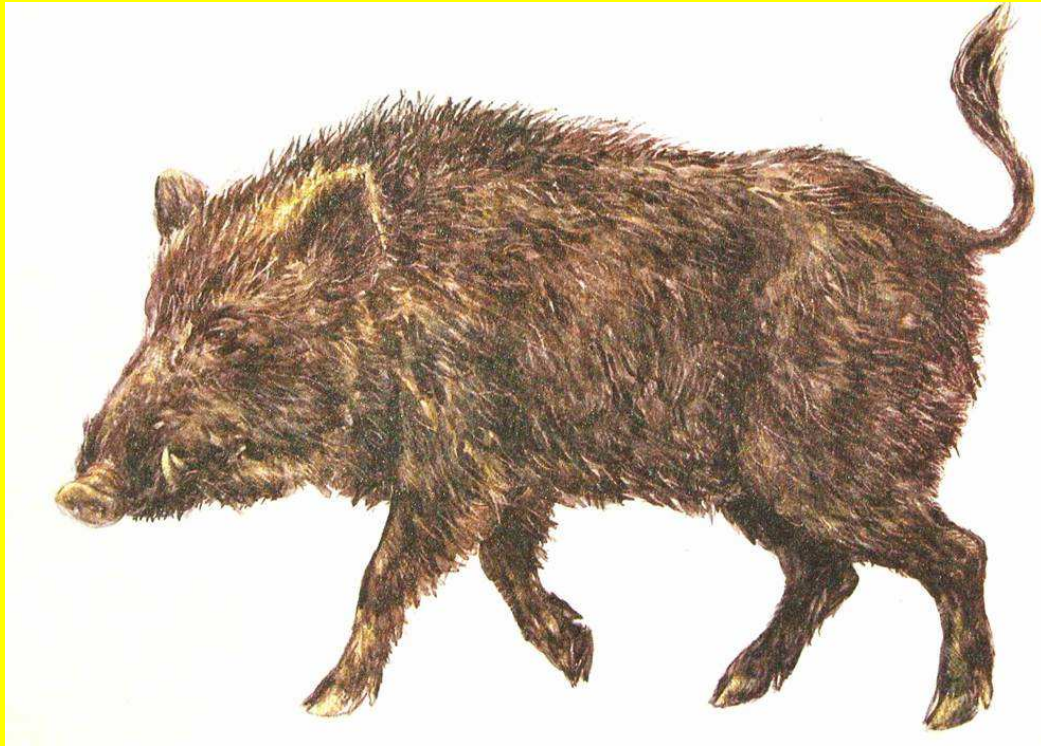
Nosorožcovití (Rhinocerotidae)

# Řád: Sudokopytníci (Artiodactyla)

5 původních a 6 introdukovaných druhů

Podřád: Nepřežvýkavci (Nonruminantia)

Prasatovití (Suidae)



Prase divoké (*Sus scrofa*)



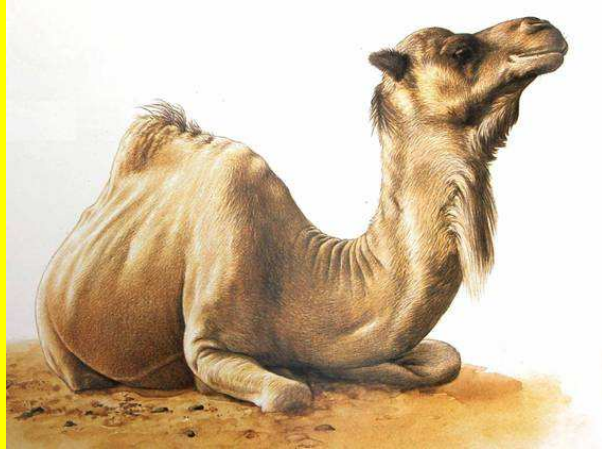
Hrochovití (Hippopotamidae)



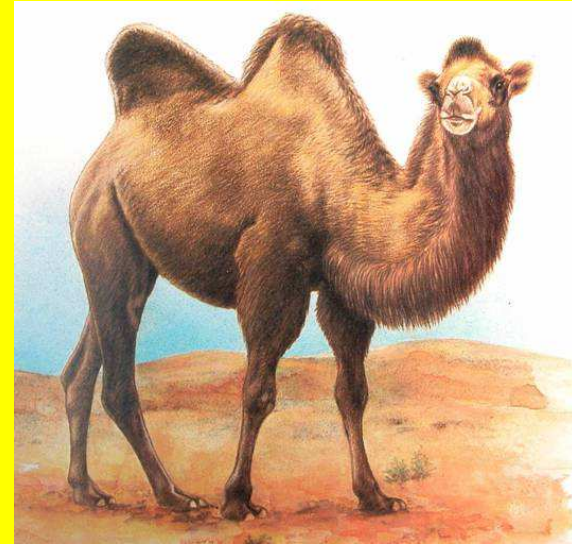
Pekariovití (Tayassuidae)

# Řád: Sudokopytníci (Artiodactyla)

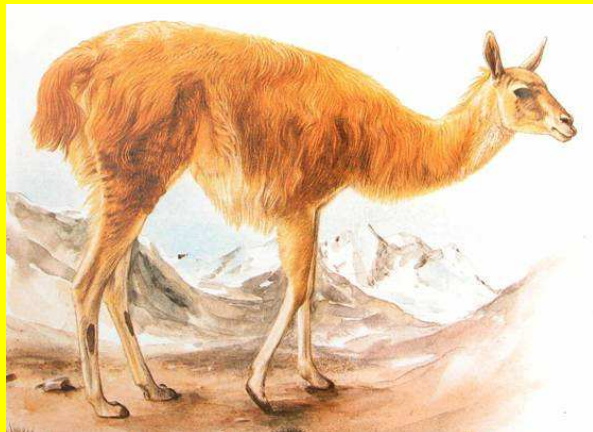
## Podřád: Mozolnatci (Tylopoda)



Velbloud jednohrbý  
(*Camelus dromedarius*)



Velbloud drabař  
(*Camelus bactrianus*)



Lama guanaco (*Lama guanaco*)

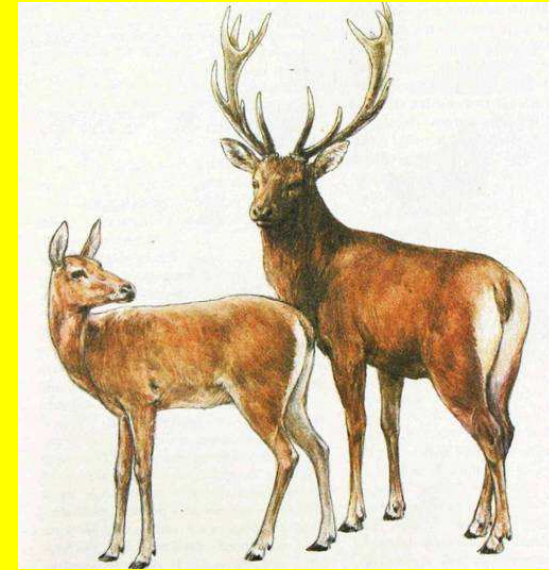
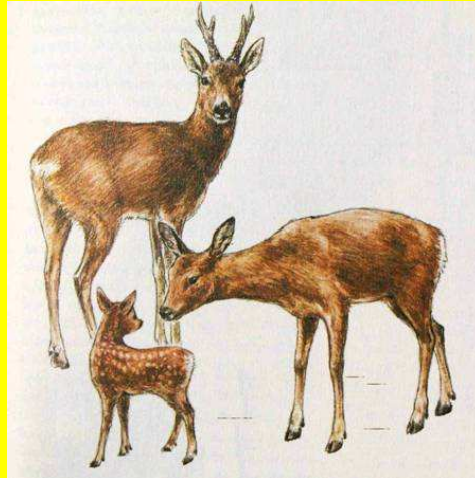


# Řád: Sudokopytníci (Artiodactyla)

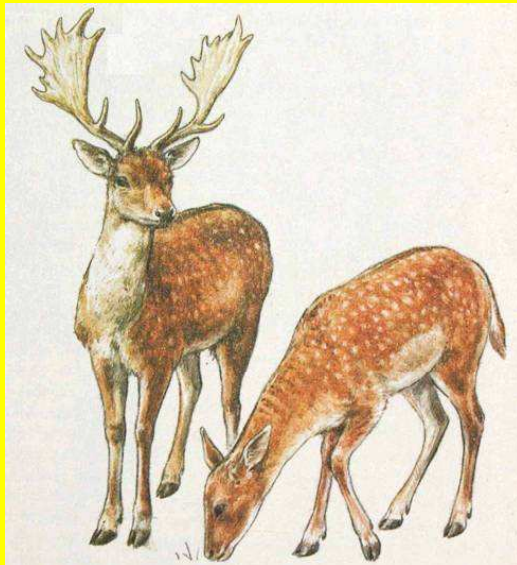
Podřád: Přežvýkavci (Ruminantia)

Jelenovití  
(*Cervidae*)

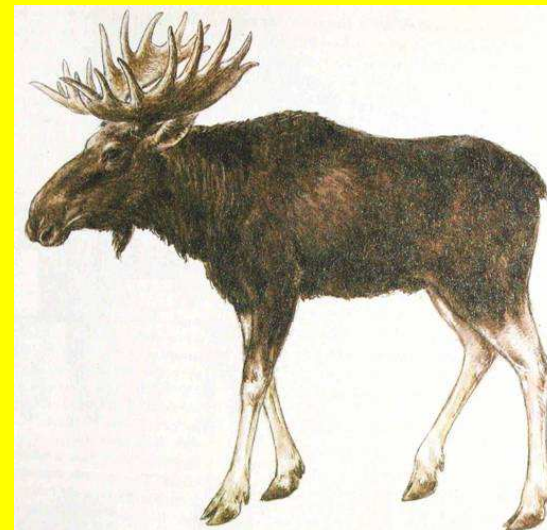
Srnec obecný  
(*Capreolus capreolus*)



Jelen lesní (*Cervus elaphus*)



Daněk skvrnitý (*Dama dama*)

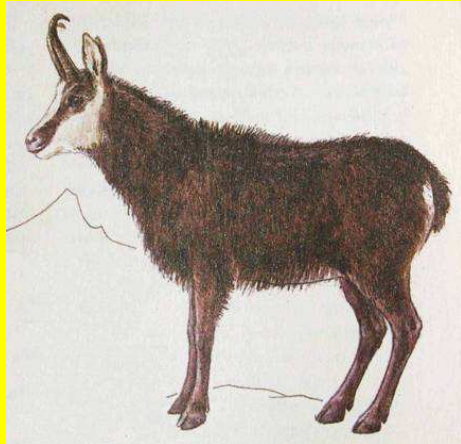


Los lesní (*Alces alces*)

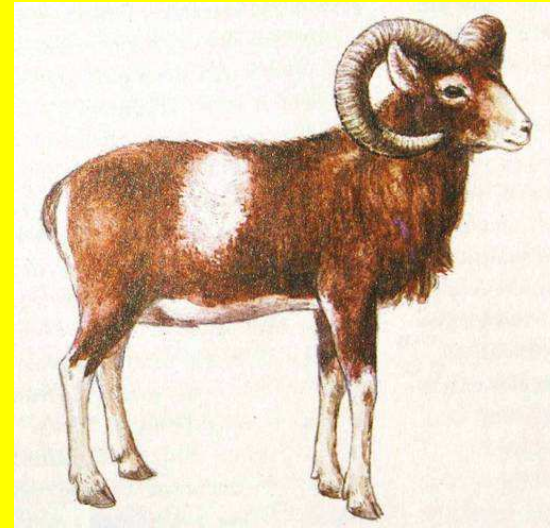
# Řád: Sudokopytníci (Artiodactyla)

Podřád: Přežvýkavci (Ruminantia)

Turovití (*Bovidae*)



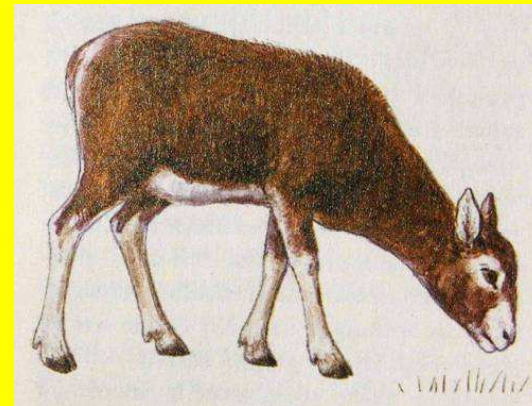
Kamzík horský  
(*Rupicapra  
rupicapra*)



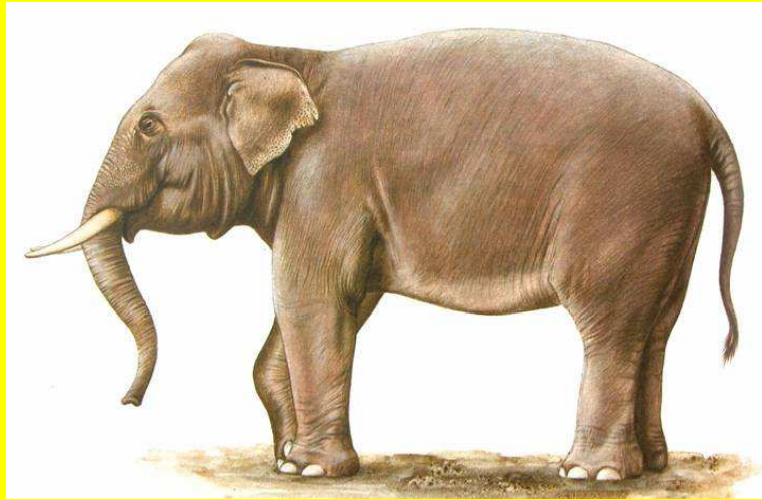
Muflon (*Ovis musimon*)



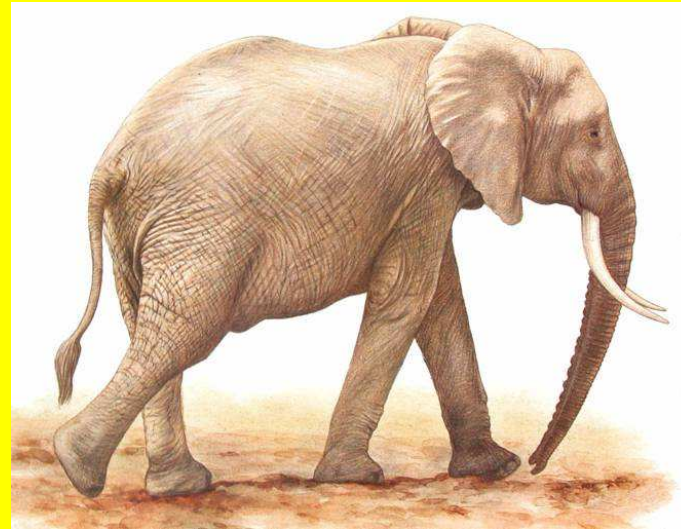
Zubr evropský (*Bison bonasus*)



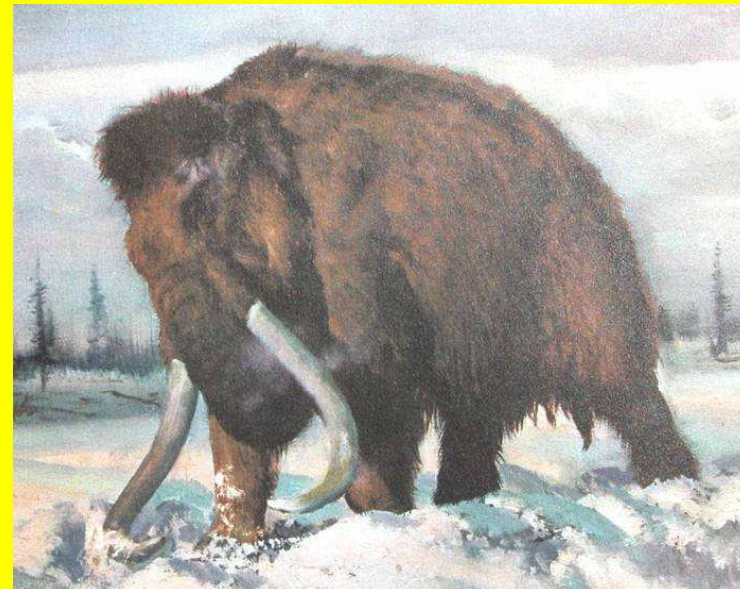
# Řád: Chobotnatci (Proboscidea)



Slon indický (*Elephas maximus*)



Slon africký (*Loxodonta africana*)



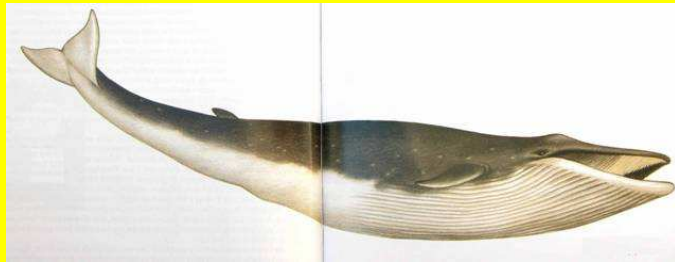
Mamut (*Mammuthus primigenius*)

# Řád: Kytovci (Cetacea)

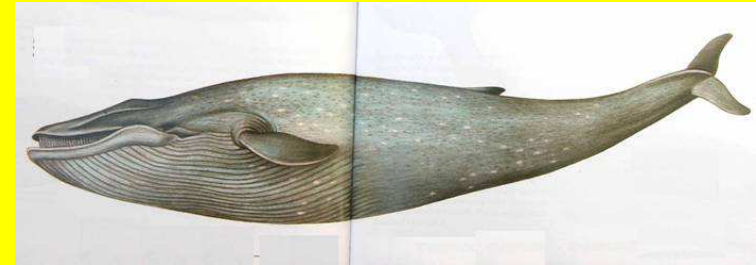
33 m, 164 t

Asi 80 druhů

Podřád: Kosticovci (Mysticeti)

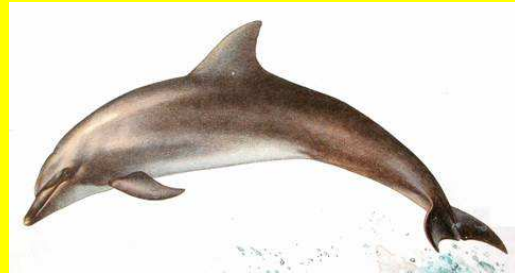


Plejtvák myšok (*Balaenoptera physalus*)

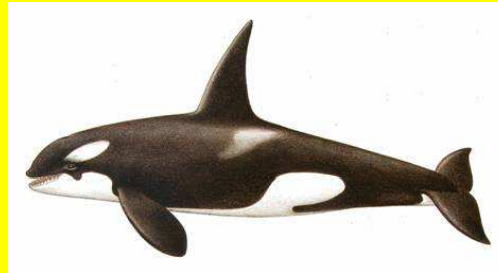


Plejtvák obrovský  
(*Balaenoptera musculus*)

Podřád: Ozubení (Odontoceti)



Delfín skákavý  
(*Tursiops truncatus*)

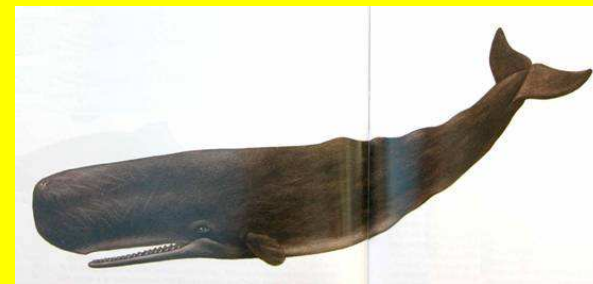


Kosatka dravá  
(*Orcinus orca*)



Velryba grónská  
(*Balaena mysticetus*)

Vorvaň (*Physeter  
macrocephalus*)



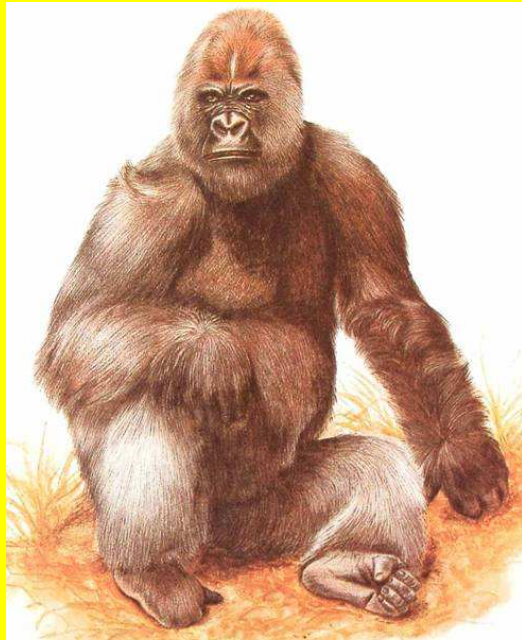
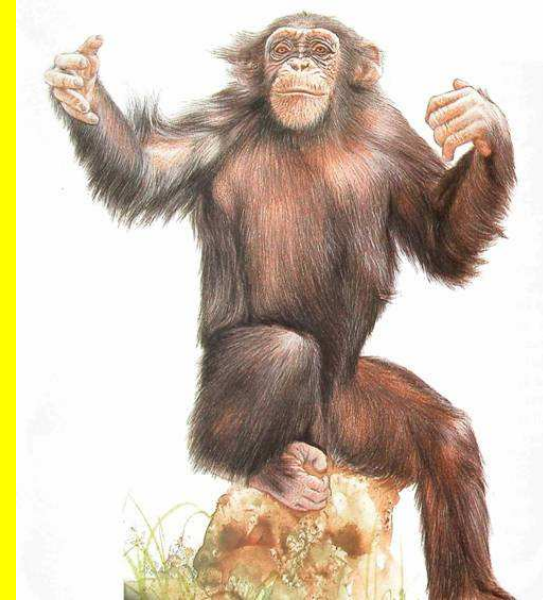
# Řád: Primáti (Primates)

Asi 200 druhů

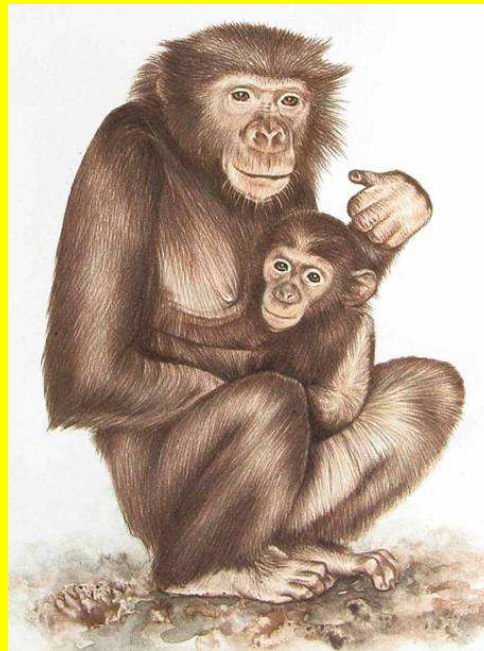
Podřád: Opice (Simiae)

Nadčeleď Hominoidea

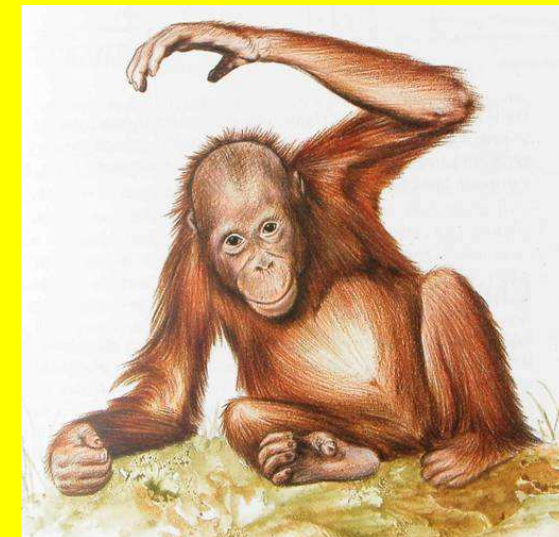
Šimpanz (*Pan troglodytes*)



Gorila (*Gorilla gorilla*)



Bonobo  
(*Pan paniscus*)



Orangutan (*Pongo pygmaeus*)

# Řád: Primáti (Primates)

Nadčeleď: Hominoidea

*Homo sapiens*

