

Domestikace živočichů

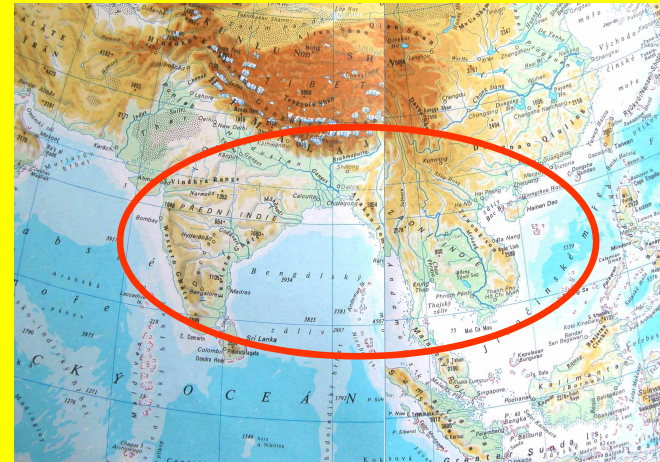
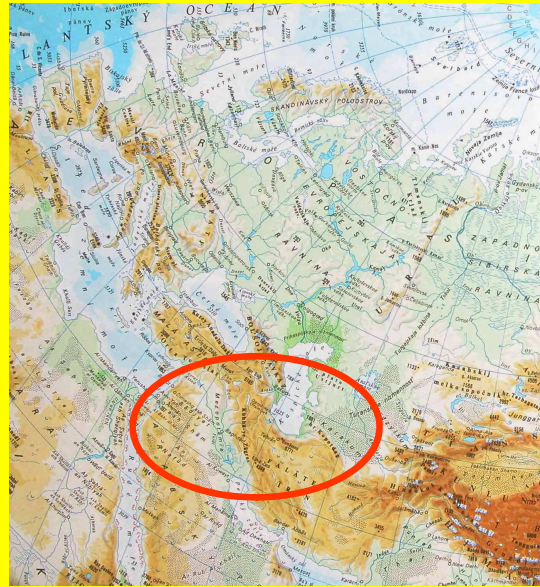
Domestikace živočichů

* Počátky

- před 30-40 tisíci lety krátkodobé zajetí
- nejstarší civilizace (před 10-12 tis. lety)

* Domestikace

- samovolná
- násilná



Podmínky nutné pro započetí domestikace

* Ze strany člověka

- kulturní (mentální) vyspělost
- ekonomická úroveň
- způsob života
- potřeba

* Ze strany zvířat

- přítomnost vhodných zvířat

* Fáze domestikačního procesu

- držení v zajetí
- krocení
- rozmnožování
- řízená reprodukce

Změny v průběhu domestikace

- * Morfologické
- * Fyziologické
- * Etologické



Nomenklatura domácích zvířat

- * Formy divokých předků *Canis lupus f. familiaris*
- * Společné označení s předky *Canis lupus*
- * Jména nezávislá na předcích *Canis familiaris*

Centra domestikace a původ důležitých druhů

* Nejstarší domácí druhy - Přední Asie asi před 11 500 lety



Vlk
Canis lupus



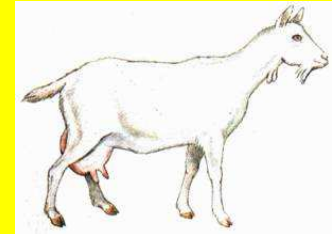
Pes domácí
C. lupus f. familiaris



Koza bezoárová
Capra aegagrus



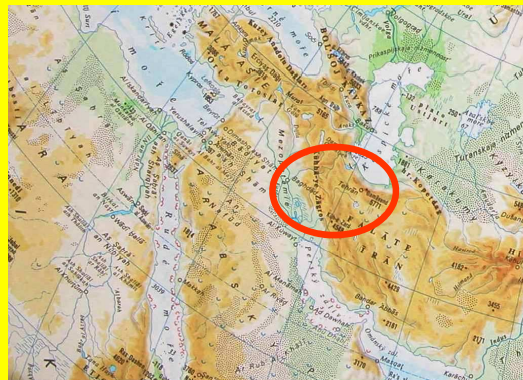
Koza domácí
C. aegagrus f. hircus



Ovce obecná
Ovis ammon orientalis

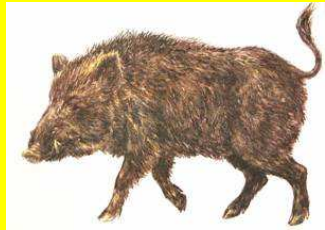


Ovce domácí
O. ammon f. aries



Centra domestikace a původ důležitých druhů

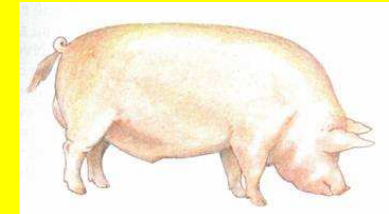
* Náročnější druhy - Přední Asie asi před 10 000 lety



Prase divoké
Sus scrofa



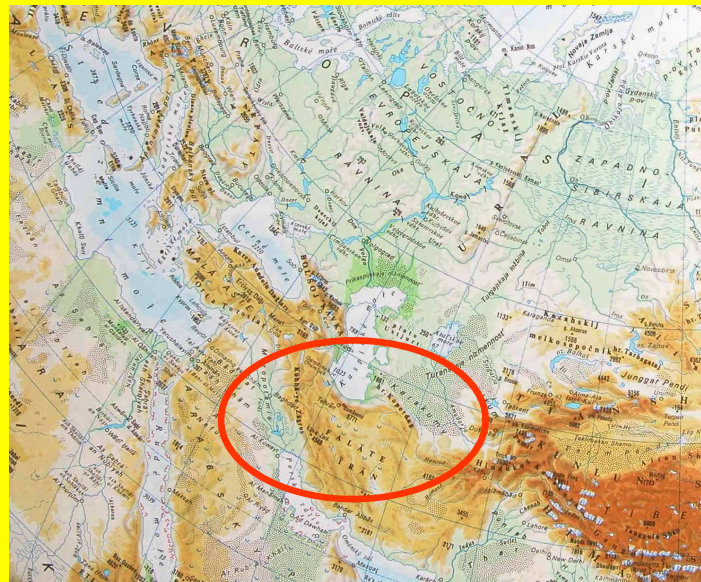
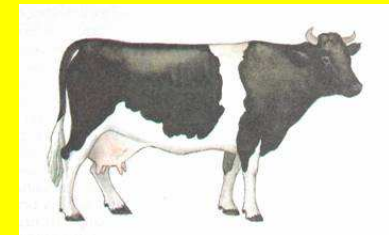
Prase domácí
S. scrofa f. domestica



Tur divoký
Bos primigenius

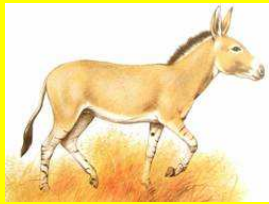


Tur domácí
B. primigenius f. taurus



Centra domestikace a původ důležitých druhů

* Osel, kůň a velbloudi - 5000 až 8000 let



Osel africký
Equus africanus



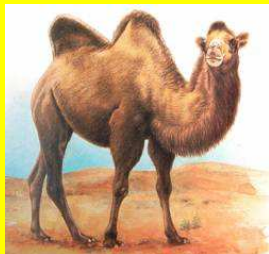
Osel domácí
E. africanus f. *asinus*



Kůň obecný
Equus ferus



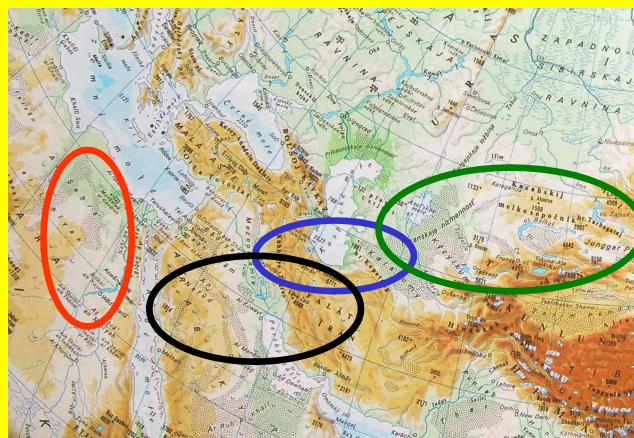
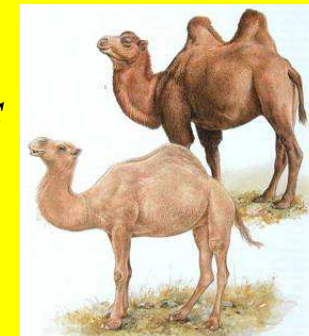
Kůň domácí
E. ferus f. *caballus*



Velbloud drabař
Camelus ferus



Velbloud dvouhrbý
C. ferus f. *dromedarius*
V. jednohrbý
C. ferus f. *bactriana*



Centra domestikace a původ důležitých druhů

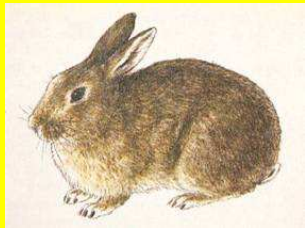
* Zvláštní případy - kočka, králík a fretka



Kočka divoká
Felis silvestris
(4-6000)



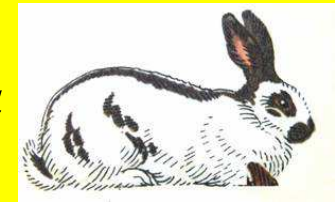
Kočka domácí
F. silvestris f. *catus*



Králík divoký
Oryctolagus cuniculus
(3000)



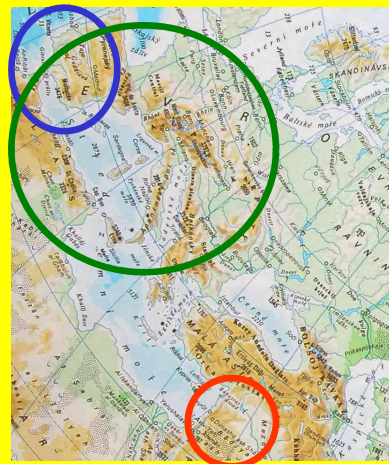
Králík domácí
O. cuniculus f. *domestica*



Tchoř tmavý
Mustela putorius
(3000)

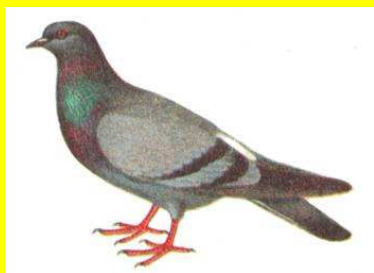


Fretka
M. putorius f. *furo*



Centra domestikace a původ důležitých druhů

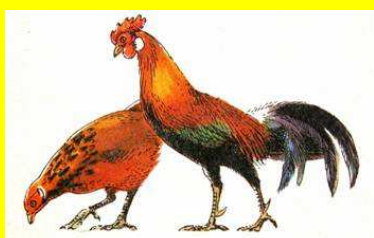
* Nejstarší domácí ptáci



Holub skalní
Columba livia
(6-7000)



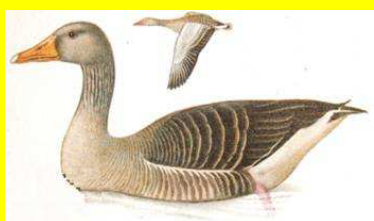
Holub domácí
C. livia f. domestica



Kur obecný
Gallus gallus
(6000)



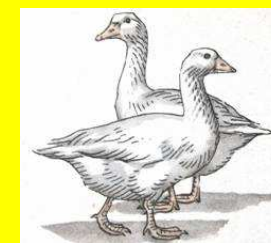
Kur domácí
G. gallus f. domestica



Husa velká
Anser anser
(5000)



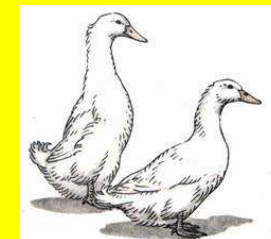
Husa domácí
A. anser f. domestica



Kachna divoká
Anas platyrhynchos
(4-5000)

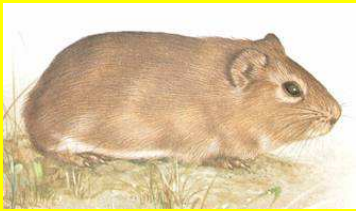


Kachna domácí
A. platyrhynchos f. domestica



Centra domestikace a původ důležitých druhů

* Druhy amerického původu, asi 2000 let



Morče peruánské
Cavia tschudii



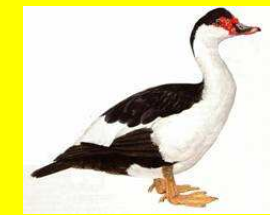
Morče domácí
C. tschudii f. *porcellus*



Pižmovka velká
Cairina moschata



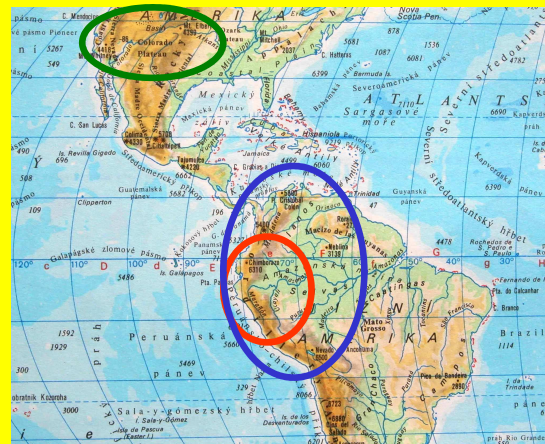
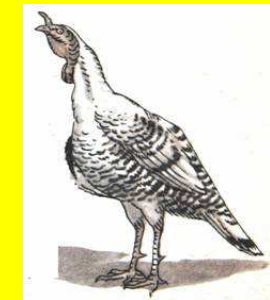
Pižmovka domácí
C. moschata f. *domestica*



Krocan divoký
Meleagris gallopavo



Krocan domácí
M. gallopavo f. *domestica*



Centra domestikace a původ důležitých druhů

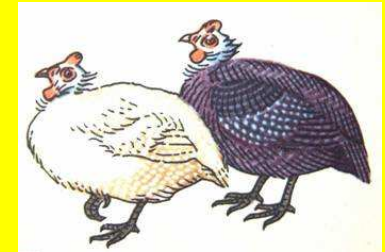
* A co perlička ? Asi 3000 let



Perlička kropenatá
Numida meleagris



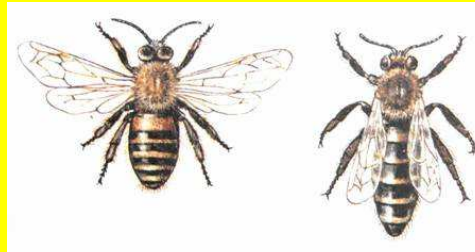
Perlička domácí
N. meleagris f. domestica



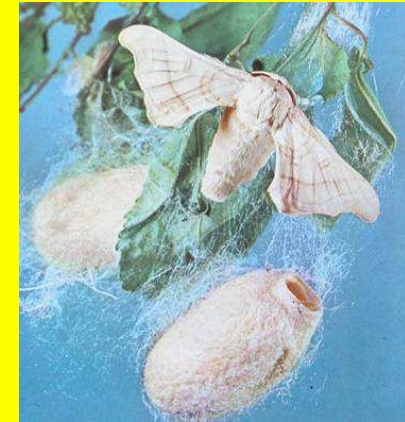
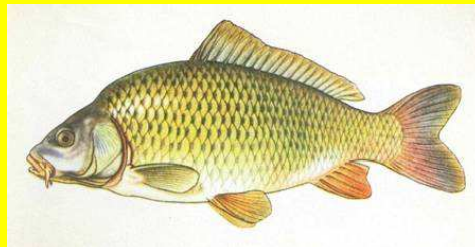
Centra domestikace a původ důležitých druhů

* Včela, bourec, kapr a další druhy

Včela medonosná
Apis mellifera (5-8000)



Kapř obecný
Cyprinus carpio (2000)



Bourec morušový
Bombyx mori (3000)

Laboratorní zvířata



Laboratorní myš
Mus musculus var. *alba*



Křeček zlatý
Mesocricetus auratus