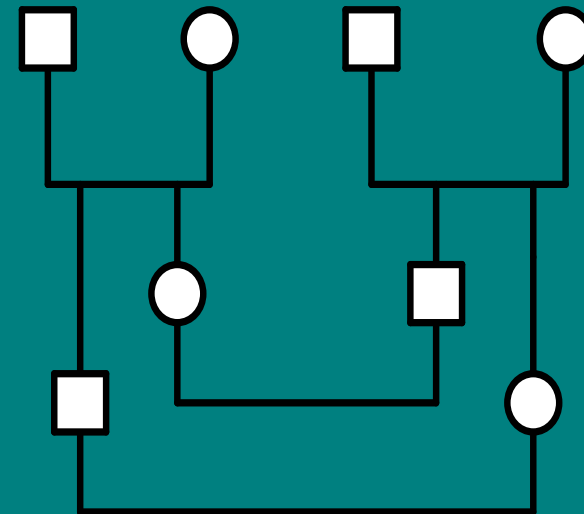
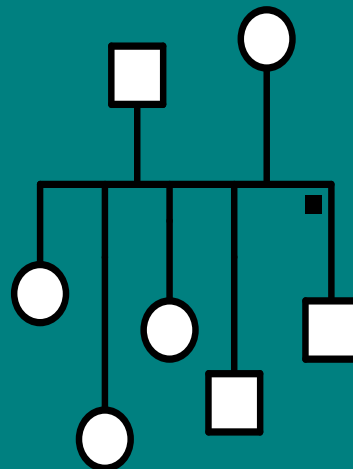
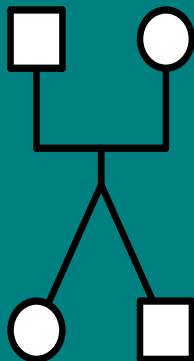
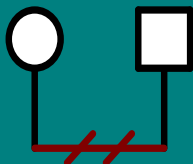


Základní termíny a značky

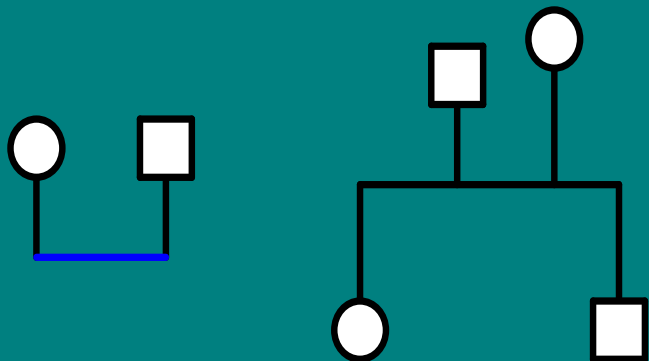
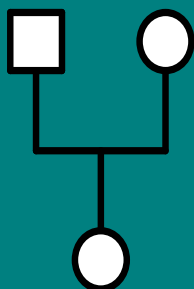
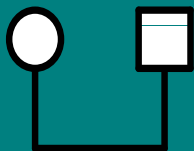
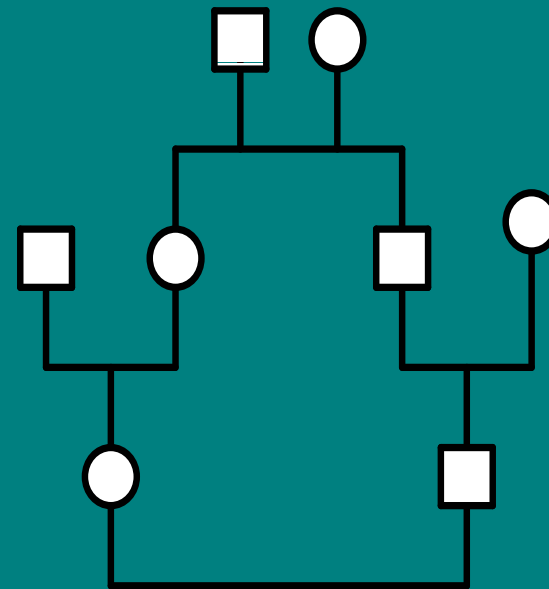
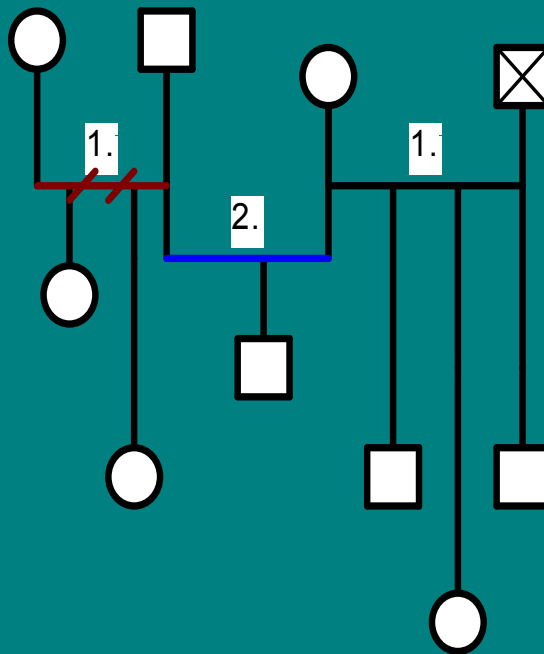
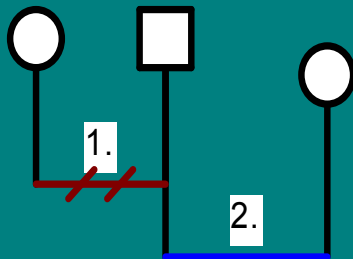
1945 - 2002

57

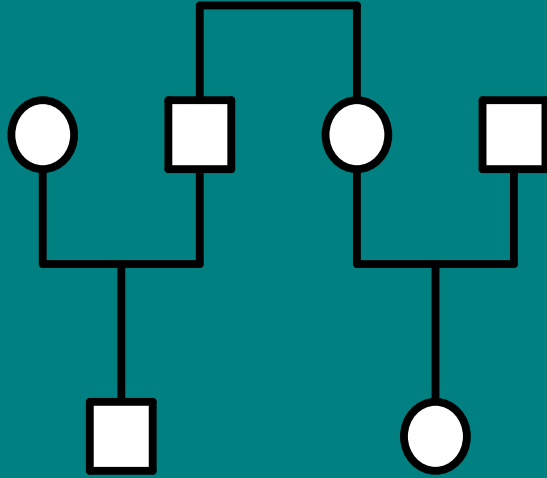


1958

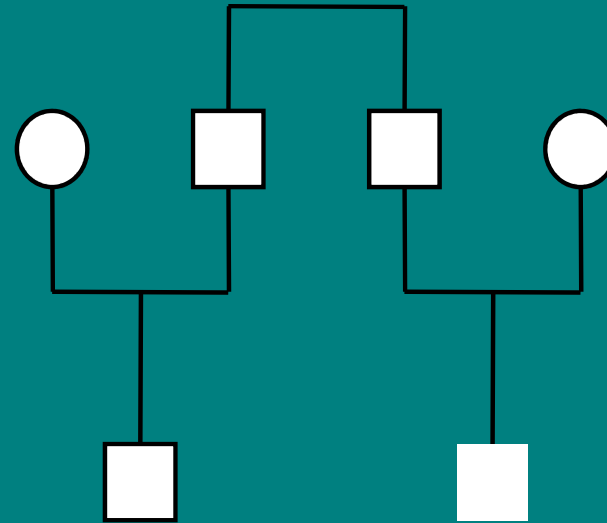
47



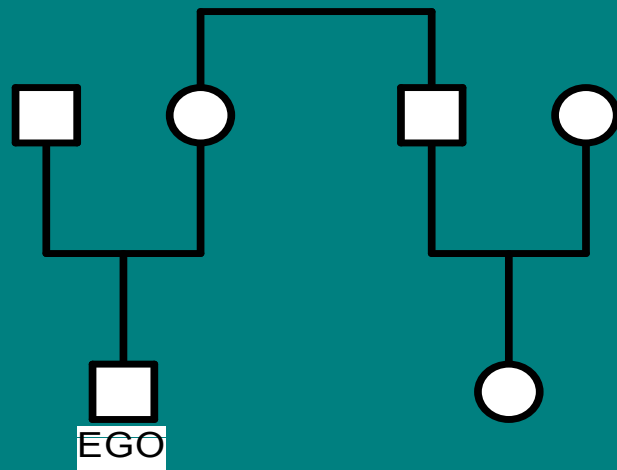
- Cross cousins



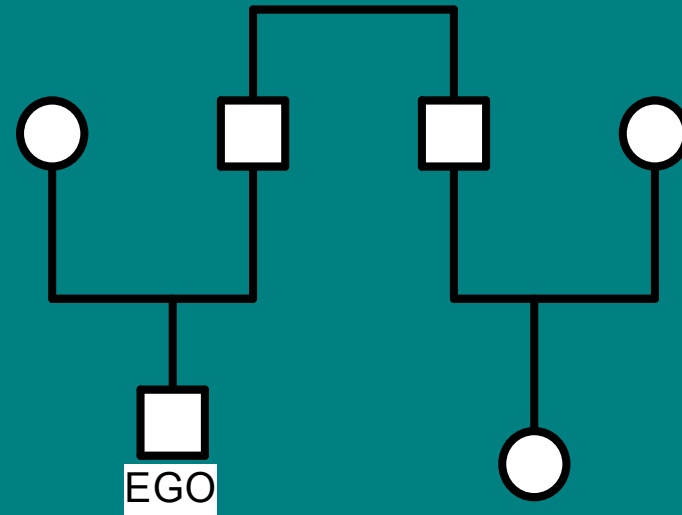
Parallel cousins



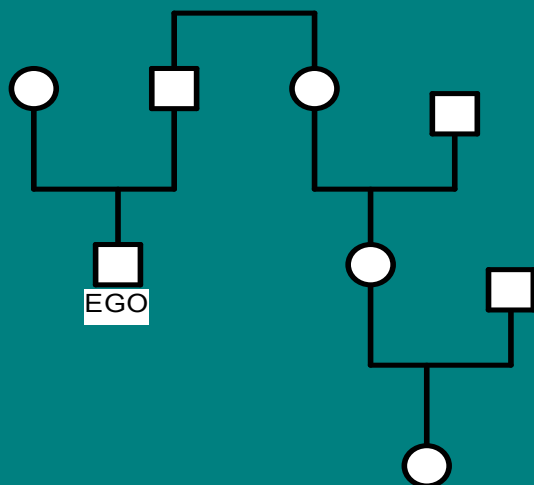
Matrilateral cross cousins



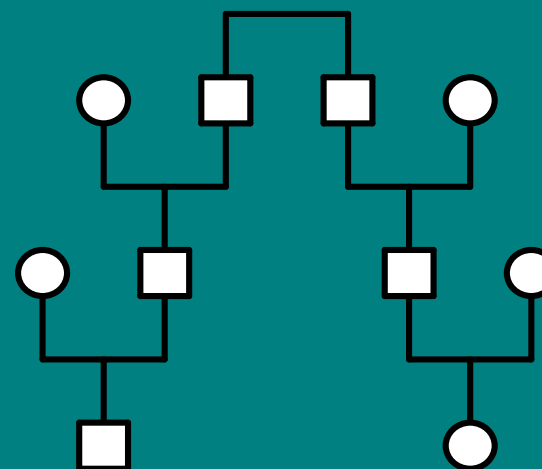
Patrilateral parallel cousins



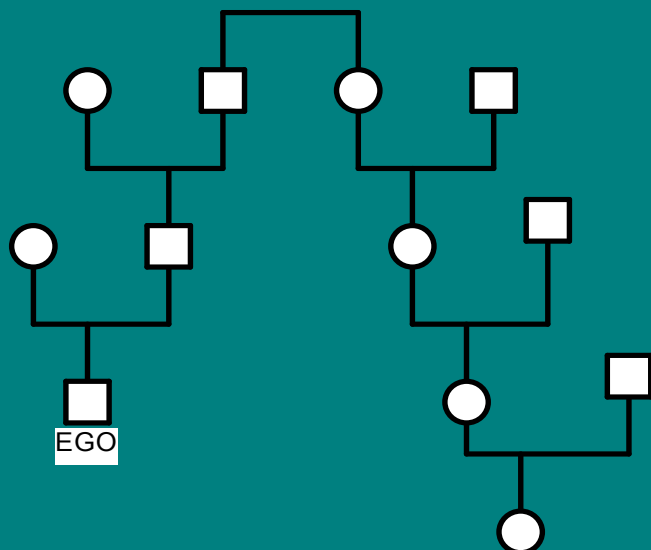
- První bratraci jednou posunutí



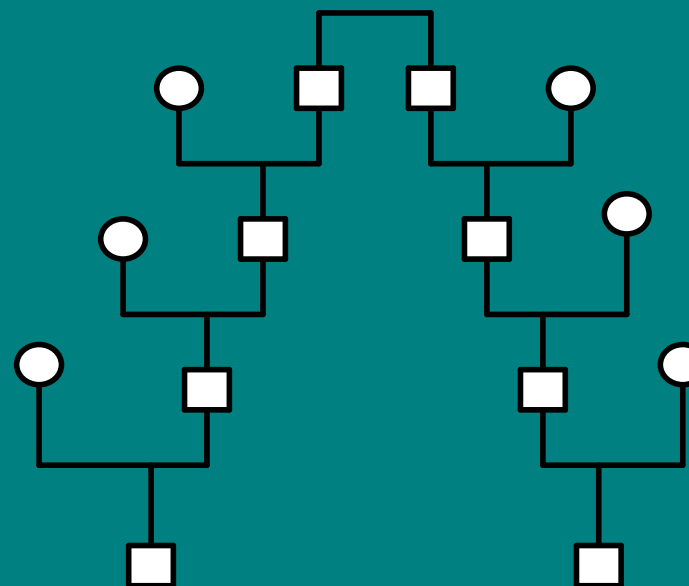
Druzí bratraci



Druzí bratraci jednou posunutí



Třetí bratraci



Příbuzenské typy	A	B
father	F	Fa
mother	M	Mo
brother	B	Br
sister	Z	Si
son	S	So
daughter	D	Da
husband	H	Hu
wife	W	Wi
parent	P	Pa
child	C	Ch
sibling	G	Sb
spouse	E	Sp

Evolucionismos

Johann Jakob Bachofen (1815-1887)

1861 - Das Mutterrecht

- Stadium hetérismu
- Odvozování původu v ženské linii - mateřské právo
- Nadvláda žen - gynaiokracie
- Patriarchát
- Monogamní rodina

John McLennan (1827-1881)

1865 - Primitive Marriage

- Infanticida → mnohомуžství a určování původu „po přeslici“ („kinship through females only“)
 - unášení žen z cizích kmenů („marriage by capture“)
- V pozdějším období patrilineární uspořádání a monogamní rodina
- Exogamie / endogamie

Lewis Henry Morgan (1818-1881)

1851 - Liga Irokézů

1870 - Systems of Consanguinity and Affinity of the Human Family

1877 - Ancient Society or Researches in the Lines of Human Progress from Savagery through Barbarism to Civilization

1881 - Houses and House-Life of the American Aborigines

- Divošství

nejnižší stupeň

střední stupeň

nejvyšší stupeň

- Barbarství

nejnižší stupeň

střední stupeň

nejvyšší stupeň

- Civilizace

- **RODINA POKREVNÍCH PŘÍBUZNÝCH**
- **RODINA PUNALUANSKÁ**
- **SYNDIASMICKÁ (PÁROVÁ) RODINA**
- **PATRIARCHÁLNÍ RODINA**
- **MONOGAMNÍ RODINA**

- Příbuzenská terminologie
 - Klasifikační
 - Deskriptivní
- Vývoj lidstva
 - **SOCIETAS** (rodová společnost)
 - **CIVITAS** (politická společnost)

Bedřich Engels (1820-1895)

1894 - **Původ rodiny, soukromého
vlastnictví a státu**

- Soukromé vlastnictví je relativně pozdním úkazem
- „Stát tu není od věčnosti“