

SPP 728 Služby zaměstnanosti a práce s nezaměstnanými

Diferencovaná rizika nezaměstnanosti

Hana Pořízková



Hlavní body přednášky

- Mění se požadavky na pracovní sílu (opakování z 1. přednášky)
- Marginalizace na trhu práce
- Rizikové skupiny na trhu práce, rizikové faktory
- Nástroje politiky pracovního trhu
- Nezaměstnanost v ČR z hlediska vybraných rizikových faktorů

*Jaké znáte faktory konkurenční výhody firem
soutěžících na globálním trhu? Co ovlivňuje
volbu místa výroby či poskytování služeb?*



Měnící se požadavky na pracovní sílu



Rozhodující faktory úspěchu a participace na pracovním trhu

Participace x vyloučení z možnosti participovat či redukce šancí (koncept marginalizace)

Úspěch ▶ postavení na trhu práce z hlediska jeho segmentace (primární x sekundární trh práce, interní x externí trhy práce)

- **Kvalita lidského kapitálu**
- **Adaptabilita**, schopnost reagovat na nové požadavky prostředí ▶ pracovního trhu
- **Flexibilita** (funkční, časová, mzdová, prostorová...)



Marginalizace na trhu práce

- **Marginalizace na trhu práce** ▶ opak participace, v krajním případě vyloučení z trhu práce; redukce šancí pracovníků s určitými sociálními charakteristikami participovat na trhu práce a redukce šancí výběru prací
- **Indikátor marginalizace** ▶ specifická míra dlouhodobé nezaměstnanosti
- **Specifická míra nezaměstnanosti** vyjadřuje podíl počtu určité skupiny nezaměstnaných na shodně vymezené pracovní síle v procentech (např. určitá věková skupina, stupeň vzdělání apod).
- **Strategie marginalizovaných osob** (Sirovátka 1997)
 - Strategie zaměřené na formální pracovní trh (hledání, vyčkávání)
 - Přijetí pozice na neformálním trhu práce + sociální dávky
 - Strategie směřující mimo trh práce (klient sociálního státu „*culture of dependence*“, bezdomovectví, kriminální aktivity apod.)
- **Trh práce** ▶ **základní integrační mechanismus** v soudobé společnosti,
- vyloučení na pracovním trhu ▶ **zvýšené riziko sociální exkluze**

*Jaké jsou rizikové faktory (charakteristiky)
pracovníků z hlediska participace a úspěchu
na trhu práce?*



Rizikové faktory pracovní síly z hlediska participace na trhu práce

- **Věk** ▶ absolventi x předdůchodový věk (adaptabilita, schopnost učit se novým věcem, zkušenosti, zkušenosti)
- **Kvalita lidského kapitálu** (znalosti, dovednosti, schopnosti)
- **Péče o děti, rodinná situace**
- **Zdravotní stav**
- **Délka nezaměstnanosti** (důsledek předchozího)
- **Osobní charakteristiky** (význam práce v životě, představy o pracovním místě, mzdě, hodnota práce/volného času, strategie na trhu práce apod.)

Rizikové skupiny na trhu práce

- ❑ Osoby vstupující poprvé na trh práce (absolventi)
- ❑ Osoby s nízkým vzděláním, nedostatečnou kvalifikací
- ❑ Osoby pečující o děti, osamělí rodiče
- ❑ Osoby se zdravotním postižením
- ❑ Osoby ve vyšším věku (50+)



Zvýšená péče při zprostředkování zaměstnání (§33 Zákona č. 435/2004 Sb., o zaměstnanosti)

- Osoby se zdravotním postižením
- Fyzické osoby do 25 let věku
- Absolventi VŠ po dobu 2 let po úspěšném ukončení studia (nejdéle do 30ti let věku)
- Těhotné, kojící ženy a matky do devátého měsíce po porodu
- Osoby pečující o dítě do 15ti let věku
- Osoby vedené v evidenci uchazečů o zaměstnání déle než 6 měsíců
- Osoby, které potřebují zvláštní pomoc (osoby, které se přechodně ocitly v mimořádně obtížných poměrech, osoby společensky nepřizpůsobené, osoby po ukončení výkonu trestu, osoby ze socio-kulturně znevýhodněného prostředí)

Jaké mohou být, podle Vás, cíle práce s klientem dle jednotlivých rizikových skupin nezaměstnaných?

- absolvent*
- osoba s nízkou a nedostatečnou kvalifikací*
- osoba pečující o děti, osamělý rodič*
- osoba se zdravotním postižením*
- osoba nad 50 let*



Kumulace rizikových faktorů

souběh dvou rizikových faktorů u ekonomicky aktivních jedinců;
data VŠPS 4. čtvrtletí 2004, 72 138 respondentů

	2000		2004	
	četnost	validní %	četnost	validní %
souběh nízkého vzdělání a starší/ho pracovníka/ce	152 266	63,6	143 843	64,1
souběh ZPS a starší/ho pracovníka/ce	31 285	13,1	43 852	19,5
souběh nízkého vzdělání a osamělého rodiče	10 585	4,4	12 946	5,8
souběh nízkého vzdělání a ZPS	17 524	7,3	12 382	5,5
souběh nízkého vzdělání a absolventa/ky	22 072	9,2	3 841	1,7
souběh osamělého rodiče a ZPS	1 497	0,6	3 680	1,6
souběh osamělého rodiče a starší/ho pracovníka/ce	2 023	0,8	3 228	1,4
souběh absolventa/ky a ZPS	1 383	0,6	708	0,3
souběh absolventa/ky a osamělého rodiče	883	0,4	0	0,0
celkem	239 518	100,0	224 481	100,0

Zdroj: Mareš, P., Vyhlídal, J. 2006. Mění se rizika a šance na trhu práce. Analýza postavení a šancí vybraných rizikových skupin na trhu práce. Praha:VÚPSV

*V čem může, podle Vás, spočívat
institucionální podpora (úřady práce,
neziskové organizace) zvyšování
zaměstnatelnosti rizikových skupin na trhu
práce?*



Nezaměstnaní z hlediska nejvyššího dosaženého vzdělání, ekonomického postavení a délky nezaměstnanosti
4. čtvrtletí 2007 (v tis.) ,
zdroj ČSÚ, výsledky VŠPS

NEZAMĚSTNÍÍ	Úroveň nejvyššího dosaženého vzdělání				
	celkem	základní	střední bez maturity	střední s maturitou	vysoko- školské
Celkem	252,8	71,8	108,9	58,4	13,5
Ekonom. postavení před začátkem hledání zaměstnání					
- pracující	168,5	47,1	77,8	35,8	7,6
- základní vojenská nebo civilní služba	.	-	.	-	-
- příprava na povolání ve škole nebo SOU	29,3	7,2	7,5	10,3	4,3
- v domácnosti	21,9	7,4	10,1	3,8	.
- mateřská a rodičovská dovolená	15,4	3,3	6,0	5,7	.
- v důchodu	10,1	2,7	5,2	1,6	.
Délka trvání nezaměstnanosti					
- do 3 měsíců	43,1	8,6	19,4	11,2	3,8
- více než 3 měsíce až 6 měsíců	36,9	5,4	15,5	12,8	3,2
- více než 6 měsíců až 1 rok	50,1	11,0	23,8	12,5	2,7
- více než 1 rok až 2 roky	40,5	11,1	16,3	10,3	2,8
- více než 2 roky až 4 roky	32,8	10,6	16,0	5,6	.
- více než 4 roky	49,5	25,0	18,0	6,0	.

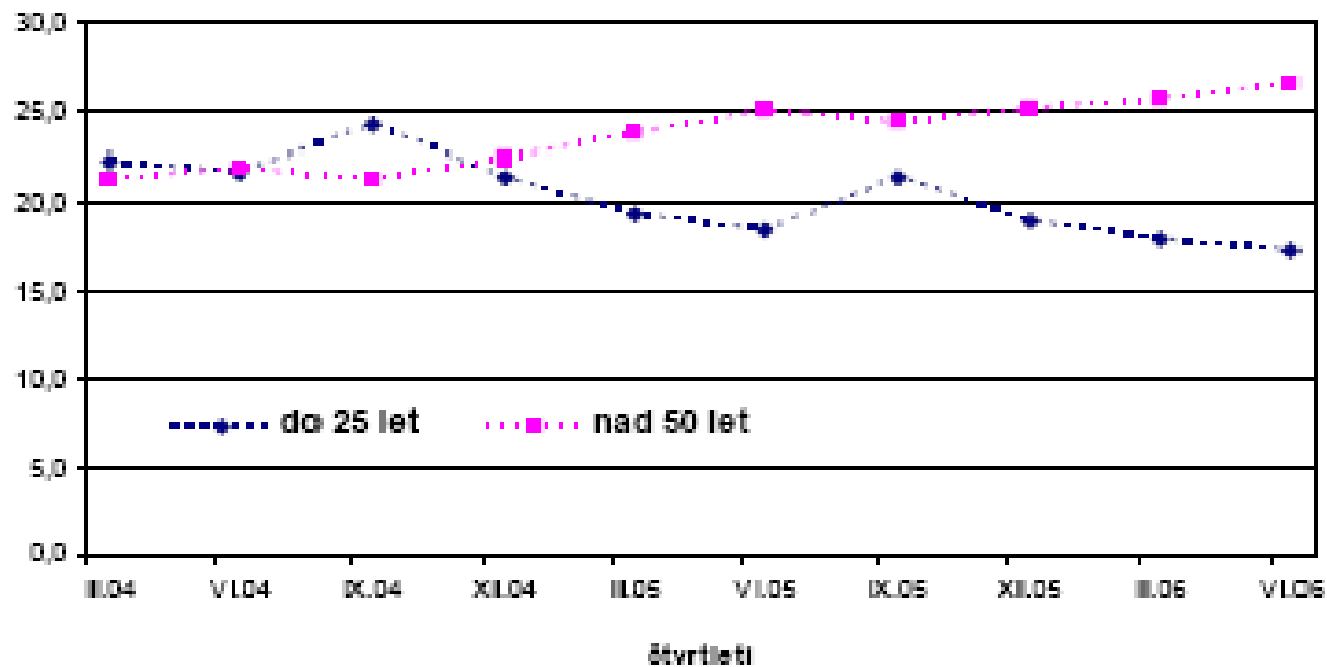
Věk, vzdělání a specifické skupiny nezaměstnaných

4. čtvrtletí 2007 (v tis.) ,

zdroj ČSÚ, výsledky VŠPS

NEZAMĚSTNANÍ			Česká republika	
			Celkem	v %
Celkem			252,8	100,0
věkové skupiny :	15 až 24 let		42,2	16,7
	25 až 29 let		31,0	12,3
	30 až 34 let		37,6	14,9
	35 až 44 let		54,3	21,5
	45 až 54 let		56,0	22,2
	55 a více let		31,7	12,5
	ISCED 97	úroveň		
Vzdělání :	základní	1, 2	71,8	28,4
	střední bez maturity	část 3	108,9	43,1
	střední s maturitou	část 3, 4	58,4	23,1
	vysokoškolské	5, 6	13,5	5,4
Specifické skupiny nezaměstnaných :				
Osoby, které si již práci našly (nástup stanoven nejpozději do 3 měsíců)			7,0	2,8
Nezaměstnaní, neregistrovaní na úřadu práce			59,4	23,5
Nezaměstnaní se zdravotním postižením			34,2	13,5

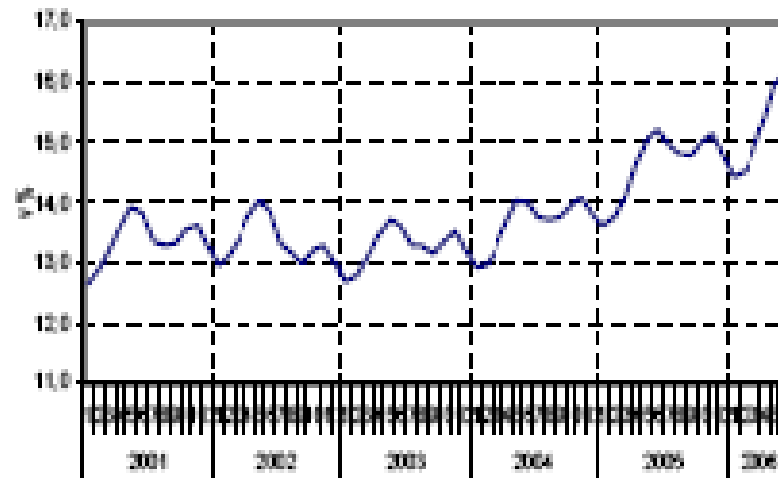
Podíl uchazečů o zaměstnání do 25 let a nad 50 let věku na celkovém počtu uchazečů (v %)



Zdroj: Analýza vývoje zaměstnanosti a nezaměstnanosti v roce 2006, <http://portal.mpsv.cz/sz>

Podíl osob se zdravotním postižením na celkovém počtu uchazečů (v %)

(období 2001 – 1 pololetí 2006)



Zdroj: Analýza vývoje zaměstnanosti a nezaměstnanosti v roce 2006, <http://portal.mpsv.cz/sz>