

Projektový manažer, projektový cyklus a strukturální fondy EU

**Strukturální
pomoc EU v ČR
a projektové
řízení**

Studium pro praxi

... je důležité vědět víc

Představte si, že jste zástupce banky a hodnotíte kvalitu projektového záměru...

Jaká výše dotace

(v % způsobilých výdajů)

je pro nejlepší projektové záměry z vašeho pohledu nejvhodnější?

Priority kurzu:

- Rozbor dotačních příležitostí s důrazem na Cíl 1;
- Představení projektového cyklu na úseku SF s důrazem na etapu „Zpracování žádosti“;
- Popis a vysvětlení hlavních aspektů projektového řízení;
- Aplikace projektového cyklu na vybraný projektový záměr;

Po absolvování tohoto kurzu budete schopni:

- Orientovat se v dotačních titulech na úseku SF, s důrazem na Cíl 1.
- Aplikovat model projektového cyklu;
- Zpracovat projektovou žádost vybraného projektového záměru;
- Vysvětlit hlavní aspekty projektového řízení;
- Zvládnout základní postupy projektového řízení;

Strukturální pomoc EU v ČR a projektové řízení

Podmínky ukončení kurzu:

➤ **Aktivní účast:**

- Práce ve skupinách
- Nejlepší studenti dostanou možnost zpracovat reálnou žádost o dotaci

➤ **Zkouška:**

- důraz nejen na teoretické, ale zejména praktické aspekty;

➤ **Proč byla v minulých letech povinná docházka a nyní již není?**

Studium pro praxi / Studium pro praxi / Studium pro praxi / Studium pro praxi / Studium pro praxi / Studium pro praxi /

Strukturální pomoc EU v ČR a projektové řízení

Další informace:

➤ **Struktura semináře:**

- 14:00 až cca 14:45 – prezentace úkolů ve skupinkách a jejich vyhodnocení
- 14:45 až cca 15:45 – výklad
- 15:45 až cca 16:05 – přestávka
- 16:05 až cca 17:00 – výklad
- 17:00 až cca 17:15 – zadání úkolů na další hodinu, dotazy
- Po 17:15 – ukončení semináře

Studium pro praxi / Studium pro praxi / Studium pro praxi / Studium pro praxi / Studium pro praxi / Studium pro praxi /

Strukturální pomoc EU v ČR a projektové řízení

The background features a light green field with several semi-transparent, overlapping stars of varying sizes and orientations. On the right side, there is a vertical bar composed of four horizontal segments in different shades of green: dark green, medium green, light green, and white.

DOTAZY?

Studium pro praxi / Studium pro praxi / Studium pro praxi / Studium pro praxi / Studium pro praxi / Studium pro praxi /

Strukturální pomoc EU v ČR a projektové řízení

Vaše zpracované úkoly...

- 1) Strukturální fondy a já?
- 2) Co očekávám od tohoto kurzu?

Studium pro praxi / Studium pro praxi / Studium pro praxi / Studium pro praxi / Studium pro praxi / Studium pro praxi /

Strukturální pomoc EU v ČR a projektové řízení

Projektový manager a projektové řízení...

Projektové řízení je jako řízení v nepřehledné zatačce, nejenže musíš předvídat, že někdo vjede do protisměru, ale musíš jednat tak, jako by se již stalo...

Studium pro praxi / Studium pro praxi / Studium pro praxi / Studium pro praxi / Studium pro praxi / Studium pro praxi /

Strukturální pomoc EU v ČR a projektové řízení

„Brána do systému“ – kde začít?

➤ Osoba projektového manažera

- Funkce?
- Vlastnosti?
- Pozice?
- Pravomoci?

➤ Jaké informace jsou pro projektového manažera důležité?

Studium pro praxi / Studium pro praxi / Studium pro praxi / Studium pro praxi / Studium pro praxi / Studium pro praxi /

Strukturální pomoc EU v ČR a projektové řízení

Cíle regionální politiky, „NUTSy“ a jiné „evergreeny“.

| Operační program | Fond | €, běžné ceny |
|------------------------------------|------|---------------|
| Podnikání a inovace | ERDF | 3 041 312 546 |
| Výzkum a vývoj pro inovace | ERDF | 2 070 680 884 |
| Životní prostředí | ERDF | 702 482 212 |
| Doprava | ERDF | 1 155 443 650 |
| Integrovaný operační program | ERDF | 1 582 390 162 |
| Regionální operační programy | ERDF | 4 659 031 986 |
| <i>Střední Čechy</i> | ERDF | 559 083 839 |
| <i>Jihozápad</i> | ERDF | 619 651 254 |
| <i>Severozápad</i> | ERDF | 745 911 021 |
| <i>Jihovýchod</i> | ERDF | 704 445 636 |
| <i>Severovýchod</i> | ERDF | 656 457 606 |
| <i>Moravskoslezsko</i> | ERDF | 716 093 217 |
| <i>Střední Morava</i> | ERDF | 657 389 413 |
| Technická pomoc | ERDF | 247 783 172 |
| Lidské zdroje a zaměstnanost | ESF | 1 837 421 405 |
| Vzdělávání pro konkurenceschopnost | ESF | 1 828 714 781 |
| Praha - Konkurenceschopnost | ERDF | 234 936 005 |
| Praha - Adaptabilita | ESF | 108 385 242 |

| €, běžné ceny | 2007 - 2013 | % podíl |
|---|-----------------------|--------------|
| Konvergence | 17 140 260 798 | 95,5 % |
| Konkurenceschopnost (Praha) | 419 093 449 | 2,3 % |
| Přeshraniční a transnacionální spolupráce | 389 051 107 | 2,2 % |
| Celkem | 17 948 405 354 | 100 % |

Strukturální pomoc EU v ČR a projektové řízení

... operační programy...

.....
➤ Prioritní osa 5 – Modernizace a rozvoj pražského metra a systémů řízení silniční dopravy v hl. m. Praze

➤ Oblasti podpory:

➤ **5.1 Rozvoj sítě metra v Praze**

➤ **5.2 Zavádění systémů řízení a regulace silničního provozu v Praze**

➤ Prioritní osa 6 – Podpora multimodální nákladní přepravy a rozvoj vnitrozemské vodní dopravy

➤ Oblasti podpory:

➤ **6.1 Podpora multimodální nákladní přepravy, nákup dopravních prostředků pro**

➤ **KD a přepravních jednotek pro KD, modernizace překladišť KD**

➤ **6.2 Rozvoj a modernizace vnitrozemských vodních cest sítě TEN-T a mimo TEN-T**

➤ **6.3 Podpora modernizace říčních plavidel**

➤ Prioritní osa 7 – Technická pomoc OP Doprava

➤ OP Vzdělání pro konkurenceschopnost

➤ Prioritní osa 1 – Počáteční vzdělávání

➤ Oblasti podpory:

➤ **1.1 Zvyšování kvality ve vzdělávání**

➤ **1.2 Rovné příležitosti žáků, včetně žáků se speciálními vzdělávacími potřebami**

➤ **1.3 Další vzdělávání pracovníků škol a školských zařízení**

➤ Prioritní osa 2 – Terciární vzdělávání, výzkum a vývoj

➤ Oblasti podpory:

➤ **2.1 Vyšší odborné vzdělávání**

➤ **2.2 Vysokoškolské vzdělávání**

➤ **2.3 Lidské zdroje ve výzkumu a vývoji**

➤ **2.4 Partnerství a sítě**

.....

Studium pro praxi / Studium pro praxi / Studium pro praxi / Studium pro praxi / Studium pro praxi / Studium pro praxi /

Strukturální pomoc EU v ČR a projektové řízení

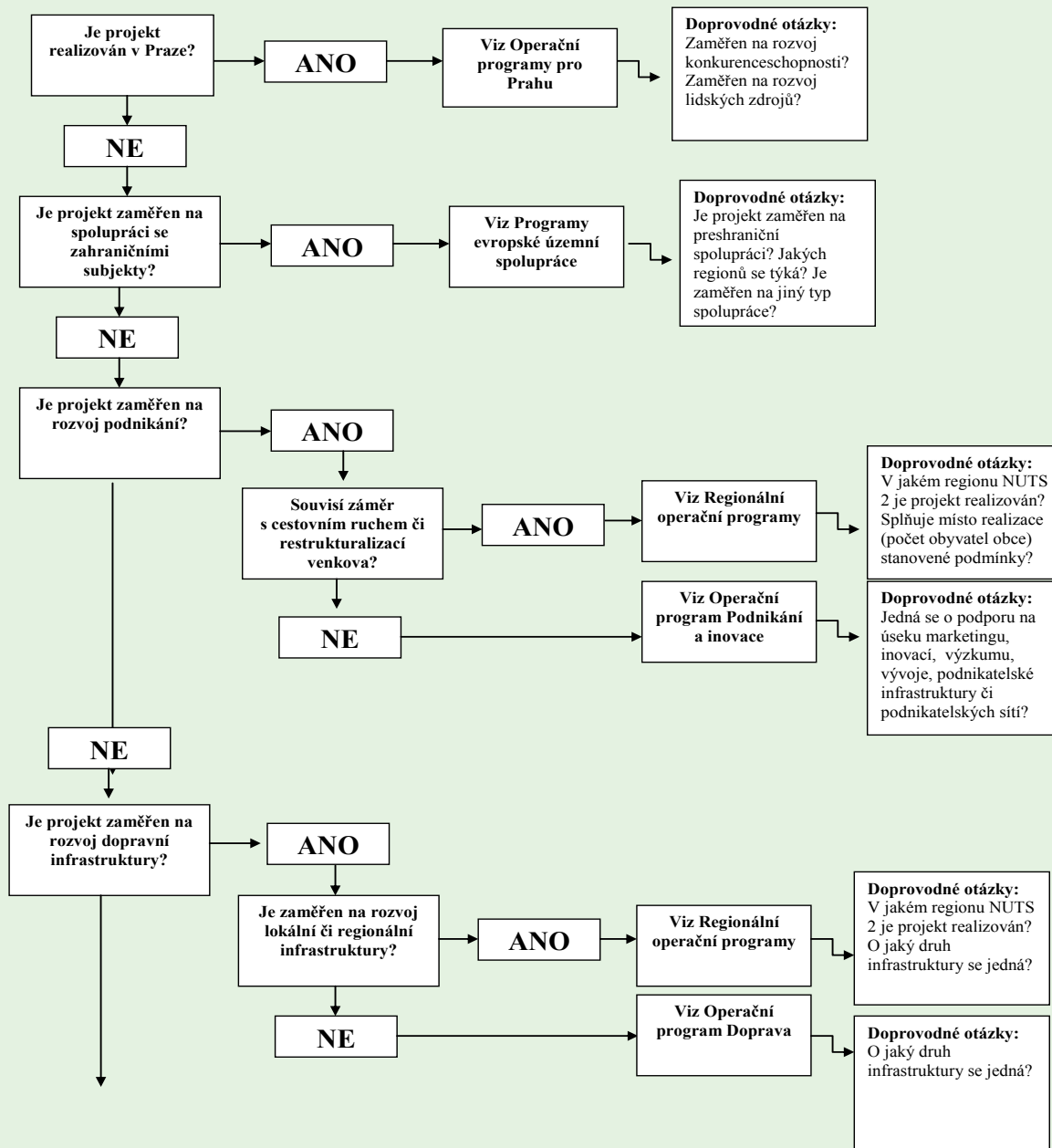
Lze to i jinak...

Česká republika



Strukturální pomoc EU v ČR a projektové řízení

Schéma č. 5: Příslušnost projektového záměru k programu (zdroj: autor)



... lze to i jinak

pro praxi / Studium pro praxi /

Strukturální pomoc EU v ČR a projektové řízení

Projektový cyklus

- Hodně modelů, mnoho z nich příliš obecných (těžko použitelných).
- Otázka posloupnosti fází...nutná flexibilita, často i improvizace
- Rámec, ve kterém se odehrávají veškeré činnosti projektového manažera. Hrubý scénář, který je v zásadě stejný pro všechny projektové manažery. To co se odlišuje, je způsob naplnění. Tím se odlišují i jednotliví projektoví manažeři.

Studium pro praxi / Studium pro praxi / Studium pro praxi / Studium pro praxi / Studium pro praxi / Studium pro praxi /

Strukturální pomoc EU v ČR a projektové řízení

Osm etap projektového cyklu

1. Existence problému
2. Zajištění konsensu žadatele ohledně dotačních podmínek
3. Vyhledání vhodného dotačního titulu a posouzení jeho přijatelnosti
4. Zpracování projektové žádosti
5. Předrealizační příprava
6. Vlastní realizace
7. Ukončení a udržení projektu
8. Vyhledání nového problému

Studium pro praxi / Studium pro praxi / Studium pro praxi / Studium pro praxi / Studium pro praxi / Studium pro praxi /

Strukturální pomoc EU v ČR a projektové řízení

1. Existence problému

- **Problémy jsou v zásadě nežádoucí, v případě projektových záměrů jsou však základním předpokladem pro úspěch.**
- **Kvantitativní a kvalitativní postiženost.**
- **Problém vs. příležitost.**
- **Několik podmínek:**
 1. Musí existovat problém, není možno hledat nejprve dotační příležitost a až poté vhodný projektový záměr
 2. Musí existovat vůle problém řešit
 3. Problém existuje v regionu, který je způsobilý pro strukturální intervenci
 4. Realizace projektu napomůže řešit postiženost regionů vyjádřenou v různých strategických či programových dokumentech

2. Zajištění konsensu žadatele ohledně dotačních podmínek

- **Krátké, ale mnohdy komplikované**
- **Mýty a pověry o SF**
- **Pozor na sliby a optimismus**

Studium pro praxi / Studium pro praxi / Studium pro praxi / Studium pro praxi / Studium pro praxi / Studium pro praxi /

Strukturální pomoc EU v ČR a projektové řízení

3. Vyhledání vhodného dotačního titulu a posouzení jeho přijatelnosti

- **Jádro aktivit projektového manažera v první polovině cyklu.**
- **Jak se orientovat v dotačních titulech?**
- **Autoevaluace**
 - Dle obsahu
 - Dle nastavení výzvy
- **Koeficient 1:10**
- **Náhradní řešení**

Studium pro praxi / Studium pro praxi / Studium pro praxi / Studium pro praxi / Studium pro praxi / Studium pro praxi /

4. Zpracování projektové žádosti

- **Zásady při zpracování žádostí**
- **Elektronické aplikace**
- **Elektronický podpis**
- **Přílohy**

Studium pro praxi / Studium pro praxi / Studium pro praxi / Studium pro praxi / Studium pro praxi / Studium pro praxi /

Strukturální pomoc EU v ČR a projektové řízení

5. Předrealizační příprava

- **Důvod k oslavě?**
- **Ne konec, ale začátek.**
- **Zlom v cyklu: jaká role projektového manažera?**
- **Doložení dokumentů.**

Studium pro praxi / Studium pro praxi / Studium pro praxi / Studium pro praxi / Studium pro praxi / Studium pro praxi /

Strukturální pomoc EU v ČR a projektové řízení

6. Vlastní realizace

- **Dvě složky realizace projektu**
 - složka obsahová (meritorní)
 - složka administrativní
- **Typy projektů a náročnost administrace**
- **Hlavní zásady**

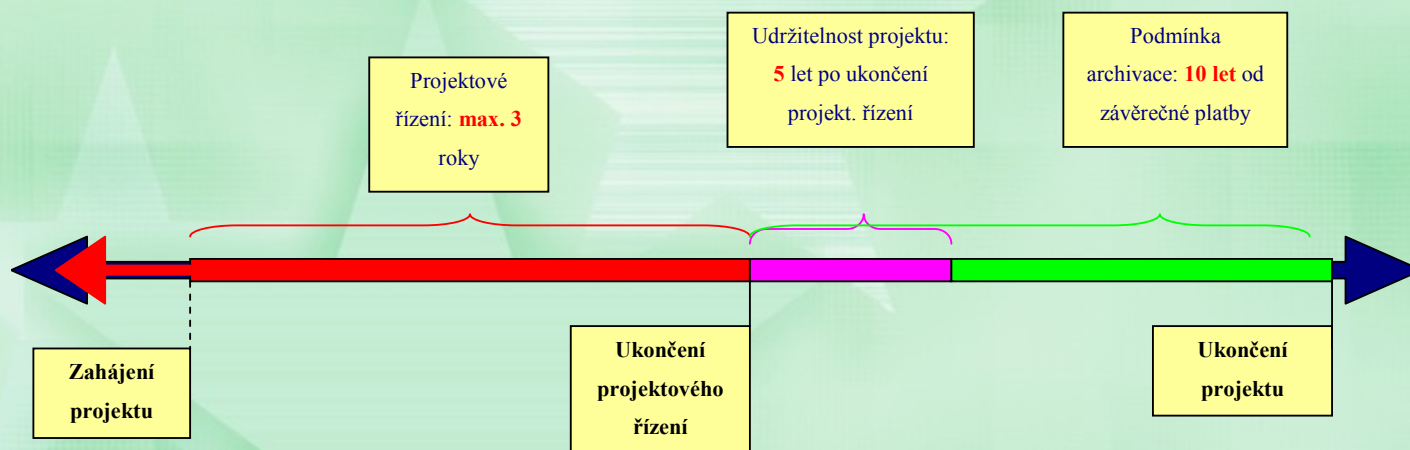
Studium pro praxi / Studium pro praxi / Studium pro praxi / Studium pro praxi / Studium pro praxi / Studium pro praxi /

Strukturální pomoc EU v ČR a projektové řízení

7. Ukončení a udržení projektu

➤ Ukončení vs. udržení

Schéma č. 2 Ukončení projektového řízení a ukončení projektu (zdroj: autor).



➤ Náležitosti ukončení:

- Věcné (např. splnění indikátorů; multiplikační efekty; vznik nákladů a jejich řádné proplacení);
- Administrativní (řádné doložení účetních dokladů a jejich archivace; doložení publicity; veřejné zakázky; audit).

➤ Udržitelnost: „esoterický pojem“ s možnými tvrdými následky

8. Vyhledání nového problému

- **Chuť na další projekt? Ideál vs. realita.**
- **Funkce projektového manažera – co smí a co už ne.**
- **Vliv projektového manažera v případě úspěšného završení cyklu.**

Studium pro praxi / Studium pro praxi / Studium pro praxi / Studium pro praxi / Studium pro praxi / Studium pro praxi /

Strukturální pomoc EU v ČR a projektové řízení

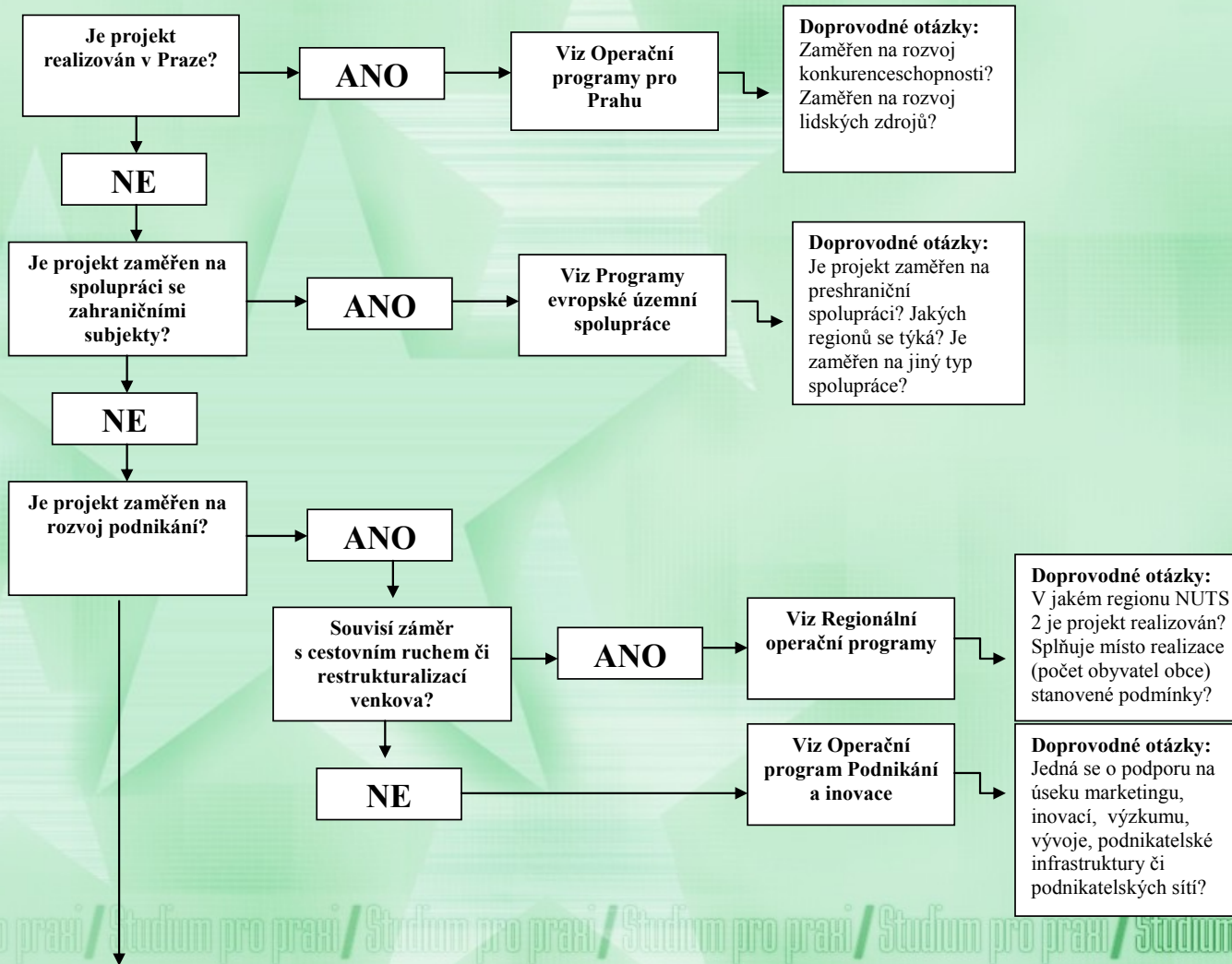
Seznam programových dokumentů

- **2 x Ústřední programové dokumenty:**
 - Národní rozvojový plán, Národní strategický referenční rámec
- **8 x tematické operační programy:**
 - Integrovaný operační program
 - OP Podnikání a inovace
 - OP Životní prostředí
 - OP Doprava
 - OP Vzdělávání pro konkurenceschopnost
 - OP Výzkum a vývoj pro inovace
 - OP Lidské zdroje a zaměstnanost
 - OP Technická pomoc
- **7 x regionální operační programů:**
 - ROP NUTS II Severozápad
 - ROP NUTS II Severovýchod
 - ROP NUTS II Střední Čechy
 - ROP NUTS II Jihozápad
 - ROP NUTS II Jihovýchod
 - ROP NUTS II Moravskoslezsko
 - ROP NUTS II Střední Morava
- **2 x operační programy pro Prahu:**
 - OP Praha Konkurenceschopnost
 - OP Praha Adaptabilita
- **9 x programy Evropské územní spolupráce:**
 - OP Mezuregionální spolupráce
 - OP Nadnárodní spolupráce
 - ESPON 2013
 - INTERACT II
 - OP Přeshraniční spolupráce ČR – Bavorsko
 - OP Přeshraniční spolupráce ČR – Polsko
 - OP Přeshraniční spolupráce ČR – Rakousko
 - OP Přeshraniční spolupráce ČR – Sasko
 - OP Přeshraniční spolupráce ČR – Slovensko

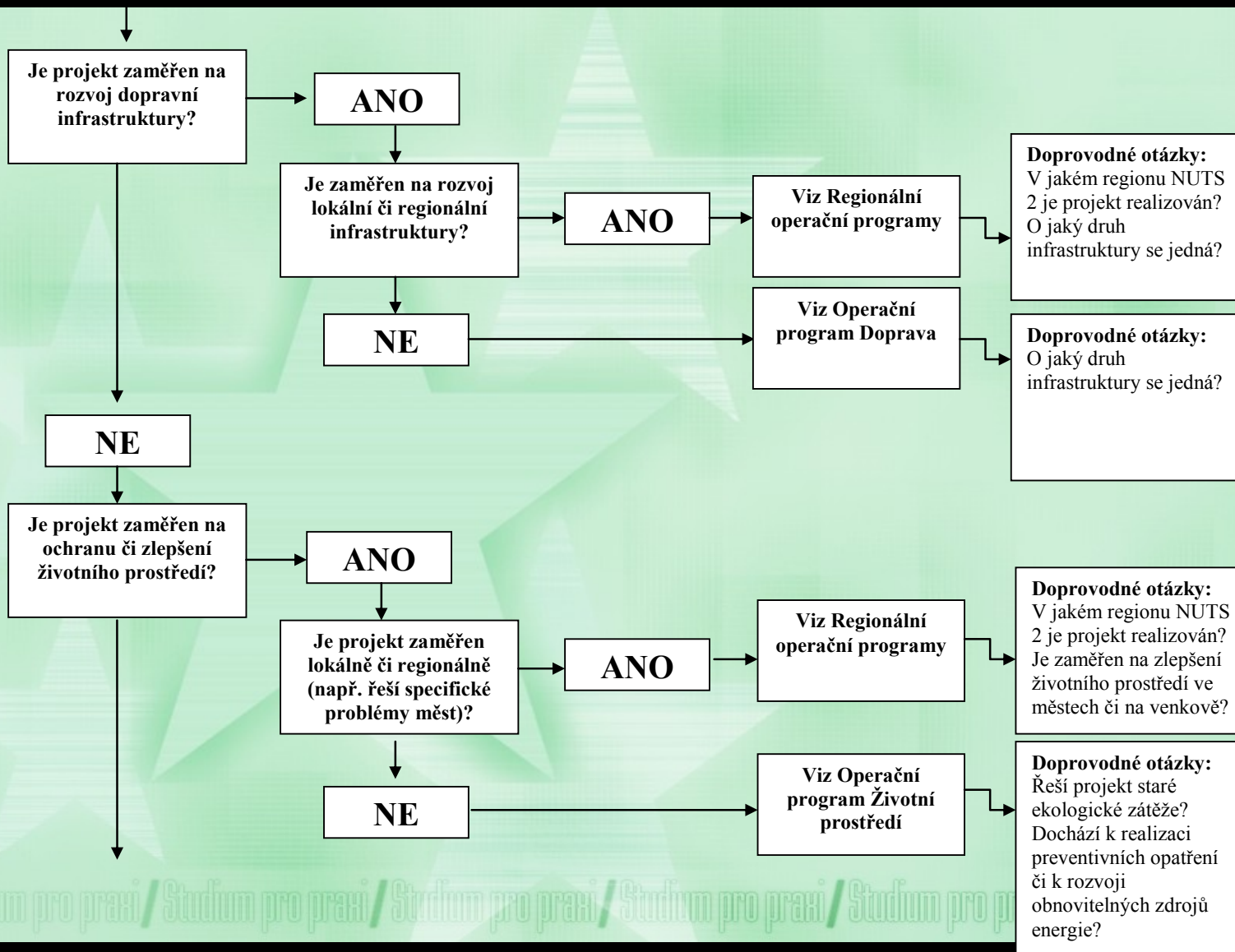
Strukturální pomoc EU v ČR a projektové řízení

Jak se orientovat v dotačních titulech?

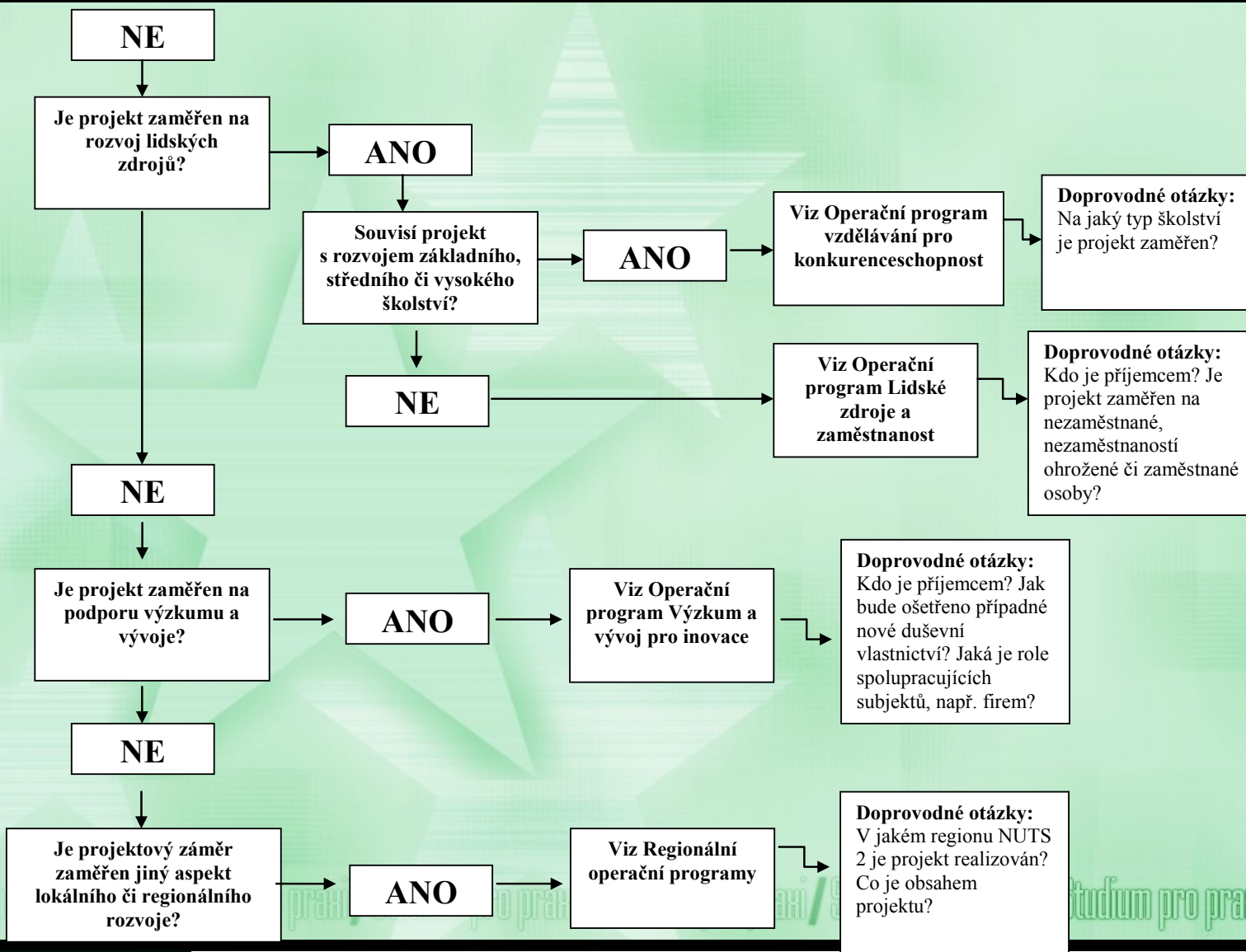
Schéma č. 5: Příslušnost projektového záměru k programu (zdroj: autor)



Jak se orientovat v dotačních titulech?

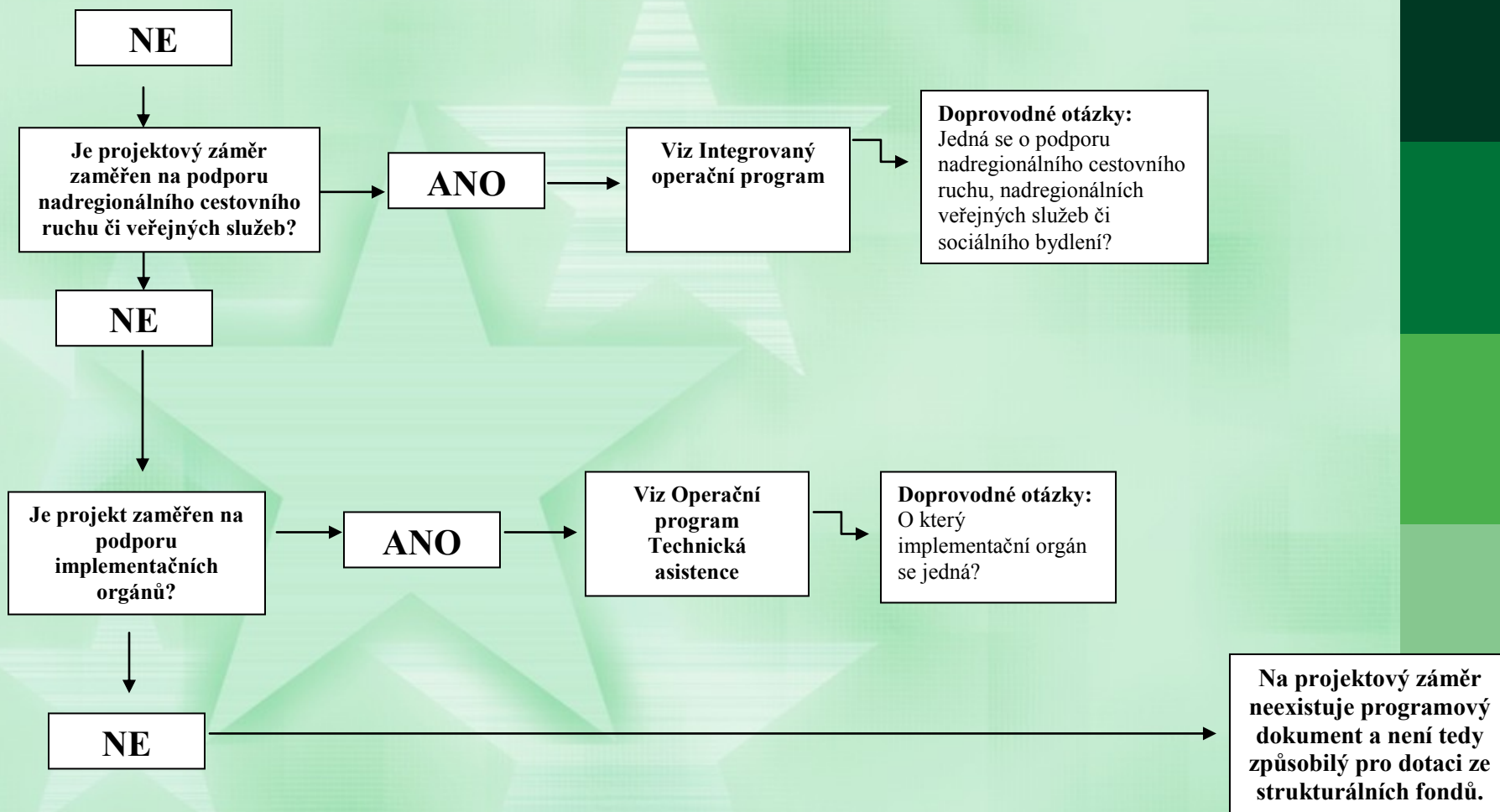


Jak se orientovat v dotačních titulech?



Strukturální pomoc EU v ČR a projektové řízení

Jak se orientovat v dotačních titulech?



Studium pro praxi / Studium pro praxi / Studium pro praxi / Studium pro praxi / Studium pro praxi / Studium pro praxi /

Strukturální pomoc EU v ČR a projektové řízení

Termíny k shrnutí

- **Projektová výzva**
- **Horizontální témata**
- **Indikátor**
- **Operační program**

Studium pro praxi / Studium pro praxi / Studium pro praxi / Studium pro praxi / Studium pro praxi / Studium pro praxi /

Strukturální pomoc EU v ČR a projektové řízení

Zadání na příští hodinu...

1. Společnost „AB-Soustruh, s.r.o.“ zamýšlí pořídit nové výrobní technologie pro zvýšení výroby a tím i obratu. Očekávají, že nová výrobní linka (poskládaná přesně pro potřebu firmy) jim díky svým vlastnostem umožní exportovat na nové trhy v zahraničí. Jejich sídlo je v Hodoníně.
Provedte rozbor projektového záměru z hlediska prvních tří etap projektového cyklu. Posuďte šance společnosti pro získání dotace na tento záměr. O jaký/é dotační titul/y by se jednalo. Která z možností je nejméně výhodná?
2. Společnost KX, a.s. se 190 zaměstnanci vlastní zchátralou nevyužitou dvojpodlažní budovu o 11 místnostech. Společnost podniká v oblasti vývoje, výroby a aplikace nových (ekologických, přírodních) materiálů pro stavebnictví. Společnost zamýšlí budovu opravit pomocí dotací.
Provedte rozbor projektového záměru z hlediska prvních tří etap projektového cyklu. Posuďte šance společnosti pro získání dotace na tento záměr. O jaký/é dotační titul/y by se jednalo. Která z možností je nejméně výhodná?
3. Společnost IT Soft, s.r.o. řeší akutní nedostatek kvalifikovaných zaměstnanců – IT vývojářů. Absolventi VŠ buď jdou rovnou ke konkurenci (velké firmy mohou platit více), nebo nemají potřebnou znalost specifických odvětvových problémů, které jsou pro společnost klíčové. Zaučení takovýchto absolventů je nákladné (musí je zaměstnat – dostávají mzdu, byť ještě nedovádí výkon) a často trvá i půl roku.
Provedte rozbor dané situace z hlediska prvních tří etap projektového cyklu. Posuďte šance společnosti pro získání dotace, která by řešila problém společnosti. O jaký/é dotační titul/y by se jednalo.
4. Obec Větrný Jelínkov zamýšlí využít příznivých povětrnostních podmínek a vyrábět pomocí větrných elektráren vlastní energii.
Provedte rozbor dané situace z hlediska prvních tří etap projektového cyklu. Posuďte šance obce pro získání dotace. Jakým způsobem by mohla obec energii využívat. O jaký/é dotační titul/y by se jednalo.



Na financování
projektu
se podílí
Evropský sociální fond

Konec . . .

Děkuji za pozornost

**Strukturální
pomoc EU v ČR
a projektové
řízení**

Studium pro praxi

projekt



organizuje