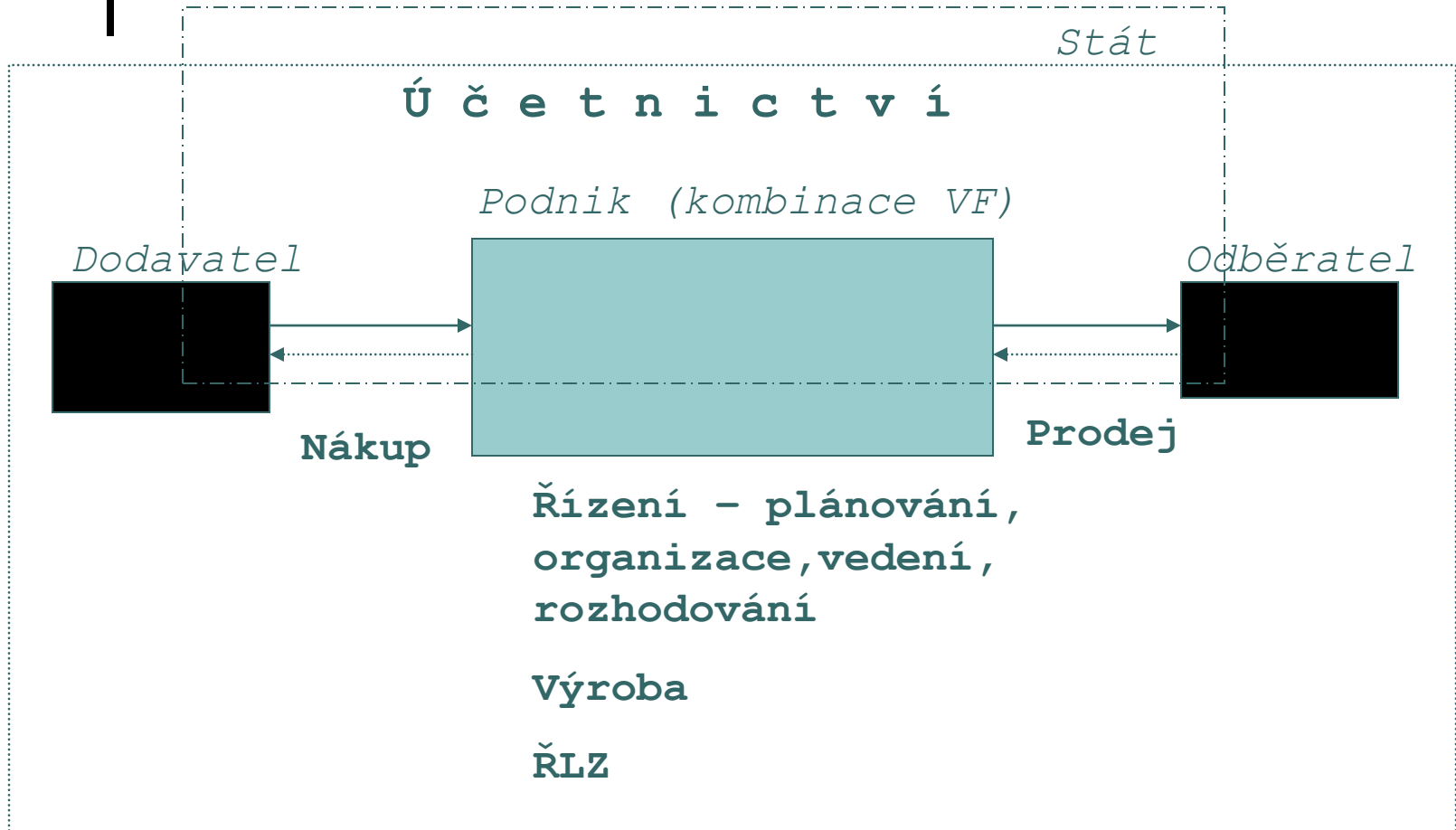




# Podniková ekonomika

# Model podniku





# Vývoj situace podniků na území ČR

Dříve:

- centralizované podnikání
- byrokratizace ekonomiky
- vytváření velkých ekonomických celků
- výběr vedoucích pracovníků podřízen politickým kritériím
- vytváření nadbytečných kapacit
- deformace cen
- ztráta konkurenční schopnosti

# Vývoj situace podniků na území ČR



Dnes:

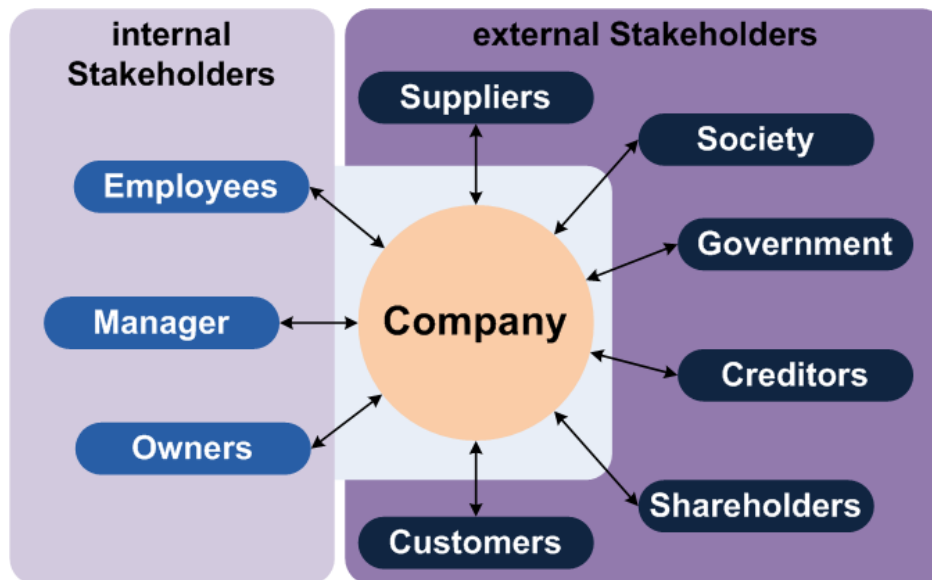
- privatizace
- způsob: restituce, malá a velká privatizace
- vznik investičních fondů – mocenské boje

typ	1.pol. 2010	celý 2009	1.pol. 2009	celý 2008	1.pol. 2008	celý 2007	1.pol. 2007
s.r.o.	12063	21756	10993	22638	11920	21063	10198
a.s.	581	1095	520	1336	766	3967	845
celkem	12644	22851	11513	23974	12686	25030	11043

Zdroj: ČEKIA

# Stakeholderské pojetí podniku

- myšlenkový proud
- 80. léta
- posun od finančního a hmotného kapitálu k nehmotnému
- shareholderské pojetí → stakeholderské pojetí podniku
- stakeholdeři





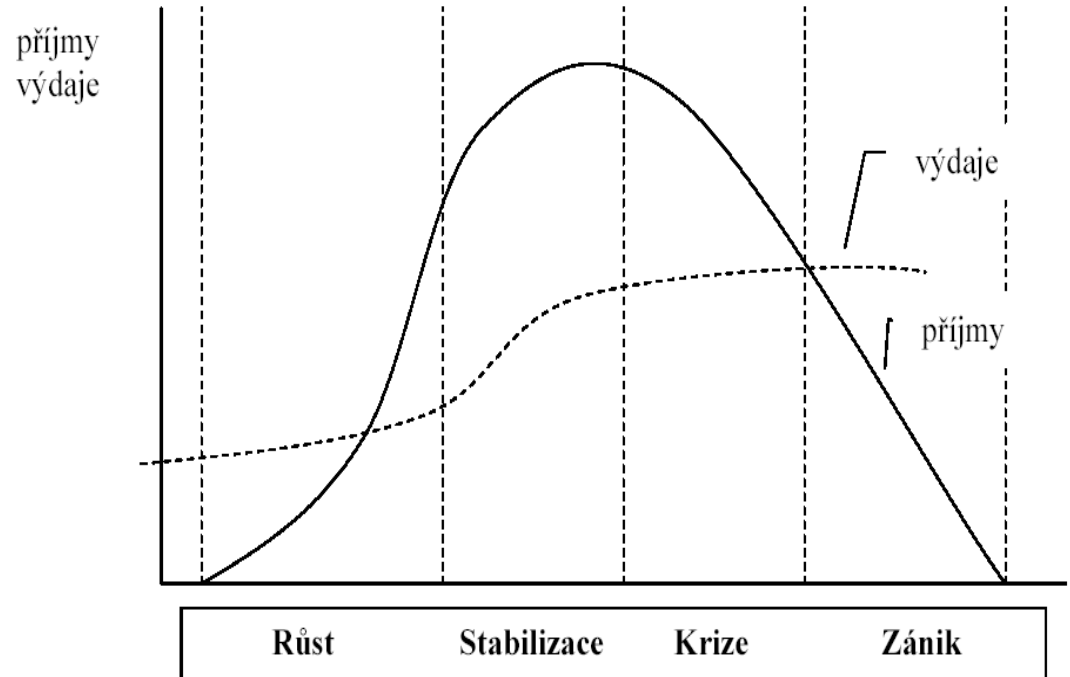
# Očekávání a moc stakeholderů

## Přiřad'te:

- vlastníci
  - zaměstnanci
  - věřitelé
  - dodavatelé
  - odběratelé
  - stát
- vykonávání zajímavé a dobře placené práce
  - maximalizace zúročení úvěrů a jistoty jejich návratnosti
  - maximalizace zúročení vloženého kapitálu
  - odvádění daní, zajišťování zaměstnanosti, sponzorování veřejně prospěšné činnosti
  - vstřícného a spolehlivého partnera, který za přiměřené ceny poskytuje kvalitní výrobky či služby
  - spolehlivého zákazníka, který hradí své závazky a je možno dohodnout se na dobré ceně

# Životní cyklus podniku

- založení
- růst
- stabilizace
- krize
- zrušení a zánik

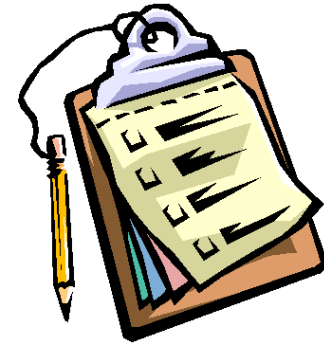


# Založení podniku

Založení podniku x vznik

Podnikatelský plán

- obsah
- struktura plánu
  - shrnutí
  - charakteristika podniku a jeho cíle
  - organizace podniku a klíčové osobnosti – management
  - analýza okolí společnosti (analýza trhu, odbytu, výroba,...)
  - analýza silných a slabých stránek
  - finanční plán
  - harmonogram







# Příklad: Jihomoravské inovační centrum – doporučení pro podnikatelský plán:

- **stručné shrnutí** – podnikatelská myšlenka, cíle, konkurenční výhoda, jedinečnost produktu a jeho ochrana, cílové segmenty trhu, finanční cíle, potenciální zisk
- **popis projektu** – popis produktu a jeho přínosu (zda se jedná o výrobek či službu, výhody, jedinečnost), identifikace zákaznických segmentů (pro koho je výrobek/služba určena, jaké potřeby produkt uspokojuje), ochrana duševního vlastnictví (patenty, obchodní značky, copyright a jiná práva), tým (zkušenosti, vzdělání a dosažené úspěchy členů týmu), definice cílů projektu
- **analýzy** – trh (jednotlivé segmenty, konkurenční produkty, síla konkurentů), dodavatelé, odběratelé, výrobní proces a nákladová rozvaha, výzkum a vývoj
- **SWOT analýza** – shrnutí a vyhodnocení projektu
- **návrhová část** – cíle (definice cílů projektu v čase), strategie (produktu, ceny, distribuce, propagace, procesů a lidí)
- **finance** – náklady, předpoklad výnosů, projekce nákladů a výnosů, aktiv a pasiv a cash-flow
- **analýza rizik** – vnitřní rizika projektu (ta, která můžete ovlivnit), vnější rizika projektu (např. právní prostředí, konkurence vyvíjející podobný produkt apod.), opatření k minimalizaci rizik

# Růst podniku



- sdružování
- fúze
- akvizice
- joint venture

Ke konci roku 2005 bylo celosvětově uzavřeno 24 806 fúzí a akvizic v celkové hodnotě 2 059 miliard USD, což představuje 19% nárůst oproti výsledkům z roku 2004.

Zdroj: KPMG

**BenQ·SIEMENS**

**acer**

**Gateway.**

**EXXON**

**Mobil**



# Fáze stabilizace

- optimální velikost
- snaha o udržení na trhu
- potřeba neustálé analýzy tržního podílu, ek. výsledků, SWOT,...



# Fáze krize

- Příčiny
- Shodné znaky
- Řešení



# Zánik

- Dobrovolně/ z donucení
- Zrušení
- S likvidací/ bez likvidace



# Charakteristiky právních forem podnikání

- způsob a rozsah ručení vlastníků
- oprávnění k řízení
- počet zakladatelů
- nároky na počáteční kapitál
- administrativní náročnost a rozsah výdajů spojených se založením a provozováním podniku
- účast na zisku
- finanční možnosti
- daňové zatížení
- zveřejňovací povinnost



# Právní forma podnikání

- Podnik jednotlivce
- Osobní společnosti (vos, ks)
- Kapitálové společnosti (s.r.o., a.s.)
- Družstva
- Státní podniky



# Podnik jednotlivce

- způsob a rozsah ručení vlastníků
- oprávnění k řízení
- počet zakladatelů
- nároky na počáteční kapitál
- administrativní náročnost a rozsah výdajů spojených se založením a provozováním podniku
- účast na zisku
- finanční možnosti
- daňové zatížení
- zveřejňovací povinnost





# Podnik jednotlivce

- podmínky pro provozování živnosti:
  - dosažení věku 18 let
  - způsobilost k právním úkonům
  - bezúhonnost
  - splněná daňová povinnost vůči daňovému úřadu a SPSZ
  
- typy živností:
  - Ohlašovací
  - Koncesované



# Ohlašovací živnosti

- Řemeslné (výuční list nebo 3 roky praxe)
- Vázané (zvláštní podmínky)
- Volné

Příklad: přiřadte k typům živností:

- Řeznictví
- Výroba textilu
- Provádění staveb
- Mlékárenství
- Pivovarnictví a sladovnictví
- Průvodcovská činnost
- Ubytovací služby



# Koncesované živnosti

- Odborná způsobilost
- Všeobecné podmínky

- 1.7.2008 (novela živnostenského zákona)
- Platností novely živnostenského zákona došlo ke změnám v koncesovaných živnostech. Koncesní listina je nahrazena výpisem ze živnostenského rejstříku. Změnil se počet koncesovaných živností, protože některé byly přesunuty do živností volných. Podmínka odborné způsobilosti pro koncesované živnosti zůstává, ale je stanovena pro každou živnost zvlášť.



# Postup založení živnosti

- Ověření, o jakou živnost se jedná
- (Výpis z rejstříku trestů ČR (50Kč))
- Doklad o absenci nedoplatků vůči státu (FÚ)
- Živnostenský úřad – dle místa trvalého bydliště (vydání ŽL 1000Kč, 15 dnů)
- Podnikat lze ode dne ohlášení živnosti (obdržíme ŽL a IČ)

<http://www.jakpodnikat.cz/jak-zacit-podnikani.php>

## V registračním formuláři lze:

- ohlásit živnost
- registrovat se na daň z příjmu fyzických osob
- registrovat se na zdravotní pojištění
- registrovat se na sociální pojištění
- plátce DPH- k tomu je třeba vyplnit i přílohu
- Silniční daň
- Nemocenské pojištění
- daň z nemovitostí



# VOS

- způsob a rozsah ručení vlastníků
- oprávnění k řízení
- počet zakladatelů
- nároky na počáteční kapitál
- administrativní náročnost a rozsah výdajů spojených se založením a provozováním podniku
- účast na zisku
- finanční možnosti
- daňové zatížení
- zveřejňovací povinnost



# KS

- způsob a rozsah ručení vlastníků
- oprávnění k řízení
- počet zakladatelů
- nároky na počáteční kapitál
- administrativní náročnost a rozsah výdajů spojených se založením a provozováním podniku
- účast na zisku
- finanční možnosti
- daňové zatížení
- zveřejňovací povinnost



# SRO

- způsob a rozsah ručení vlastníků
- oprávnění k řízení
- počet zakladatelů
- nároky na počáteční kapitál
- administrativní náročnost a rozsah výdajů spojených se založením a provozováním podniku
- účast na zisku
- finanční možnosti
- daňové zatížení
- zveřejňovací povinnost

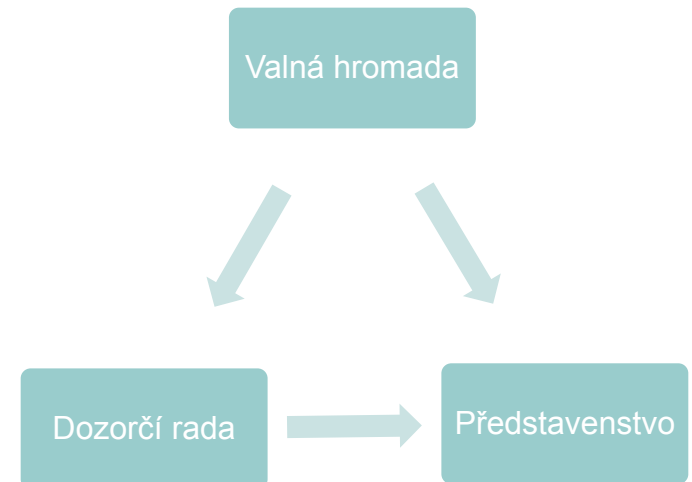
# AS

- způsob a rozsah ručení vlastníků
- oprávnění k řízení
- počet zakladatelů
- nároky na počáteční kapitál
- administrativní náročnost a rozsah výdajů spojených se založením a provozováním podniku
- účast na zisku
- finanční možnosti
- daňové zatížení
- zveřejňovací povinnost

## Německý model



## Anglický model







# Úkoly na seminář

- Zjistěte vývoj sazby daně z příjmu
  - právnických osob v ČR za léta 1999 – 2010
  - Fyzických osob v ČR za léta 1999 – 2010
- Porovnejte současnou sazbu FO v ČR se sazbou vybraného státu

● ● ● | Děkuji za pozornost

