

Úloha expertu v přípravě filmové terapie: funkcionalistický a revoluční přístupy

Kontent přístupů

Filmy v rámci přístupu

Pomáhající odborník a přístup

Druhy pomáhající práce a přístupy

Moc filmů v různých přístupech

Rozbor filmu *Cloud cover:* *hranice a identita*

Psychologické hranice fungují pro vyřešení konfliktu mezi potřebou v bezpečnosti (akceptování lidmi) a autonomií (možnosti uskutečnit iniciativu)

Moje vlastní pocty a co je vlivem vnějších zdrojů - co já opravdu chci?

Moje rozhodnutí a co je vůle jiných – jak se mám chovat?

Fungující hranice jsou základem identity

Rozbor filmu *Cloud cover:* *vlastnosti hranic*

Propustnost: schopnost vysvětlovat své hranicí

Flexibilita: různá míra hranic v komunikaci s různými lidmi

Stabilita: udržování hranic v komunikaci

Chápání hranic jiných lidí

Rozbor filmu *Cloud cover*:

Mraček jako metafora nedopracovaných hranic

- Postava na jednou nemůže vidět svůj odraz v zrcadle
- Mraček snaží nahradit partnera
- Mraček na chvílku zmizí po pití vína
- Mraček ji sleduje i když se chce ho zbavit
- Mraček nezmizel, ale byl transformován v boa

Jak využít film *Cloud cover* v práci s klientem?

- Cílová skupina
- Druh cvičení
- S čím (teorie, jiné filmy) se spojovat
- Jakou pozici má mít odborník

Významné vlastnosti funkcionalistického přístupu:

rovnováha mezi sebou a světem

- Osobní zodpovědnost za rovnováhu
- Akceptování konvencionálních hodnot
- Popis osobnosti přes úlohy a vztahy mezi nimi (úloha jako strukturní element vztahů mezi světem a sebou)



Popište

- Úlohy Simby od začátku filmu
- Hodnoty Simby

*Významné vlastnosti funkcionalistického přístupu:
potřeby jsou klíčové koncepty*

Různé přístupy k popisu potřeb a jejich faktorů:

- psychoanalýza,
- behaviorismus,
- sociální naučení,
- ekologická psychologie
- systémová rodinná terapie



Příklad: Medvídek Poo a jeho přátele



*Významné vlastnosti funkcionalistického přístupu:
osobní vlastnosti jako způsoby dosažení obecných cílů*

- Funkcionalistický přístup k individualitě jako zdroje schopností
- Různě klasifikace osobnosti



Žánry filmu

- Filmy-převychovávání
- Historie zvykání na nové místo
- Filmy-katastrofy s důsledným etickým základem

Domácí úloha

Napsat seznam filmů natočených v rámci funkcionalistického přístupu (od 3 do 7) a odůvodňovat jejich patření tomuto přístupu

Využívání filmu v funkcionalistickém přístupu:

Rámky a uspořádání

- Filmy jako ilustrace a příklady klasifikací osobnosti druhů rodin, a typů potřeb
- Filmy jako předávající hodnoty a typy chování
- Filmy pro jistotu jako odpovídající na otázky

Využívání filmu v funkcionalistickém přístupu: zkoumání psychologie diváků

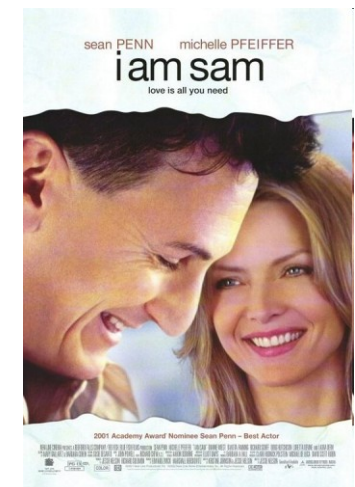
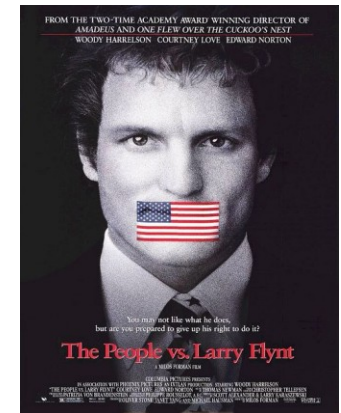
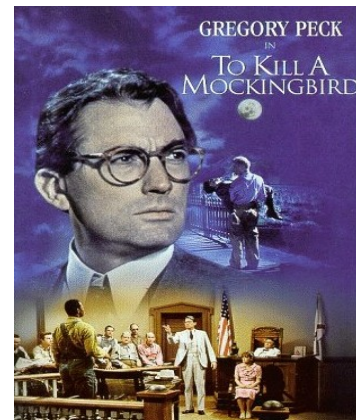
- media specific emotions
- potřeba v silnějším afektu jako nový druh potřeby v době konzumování (Majo, Esses 2000)
- meta emoce (meta emotions) a meta-zkušenost
- vazba mezi skutečnou zkušeností a virtuální zkušeností

Významné vlastnosti revolučního přístupu: lidská práva

jsou klíčové vlastnosti pro popis situace

Popis práv v různých druzích revolučního přístupu:

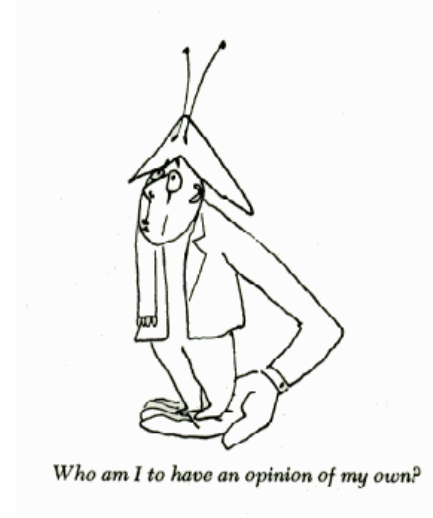
- Liberální (pravá ideologie)
- Sociál-demokratická (levácká) ideologie
- Práva třetí generace



Významné vlastnosti revolučního přístupu:

řádně popsaný malý člověk skoro jako každý

- Rovnost všech a stejný přístup k právům
- Participace lidí a co ji omezuje



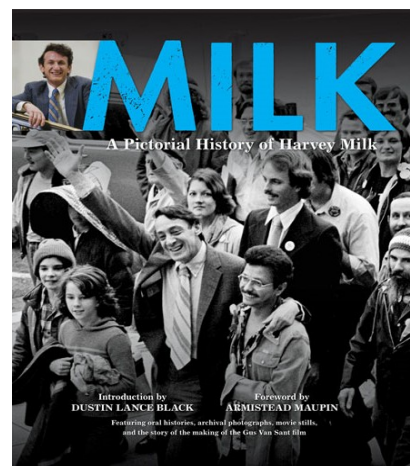
*Významné vlastnosti revolučního přístupu: přesná a
důsledná politická pozice*



- názor na rovnost mezi lidmi,
- na vztah mezi veřejností a státem,
- na způsoby dosazení spravedlnosti

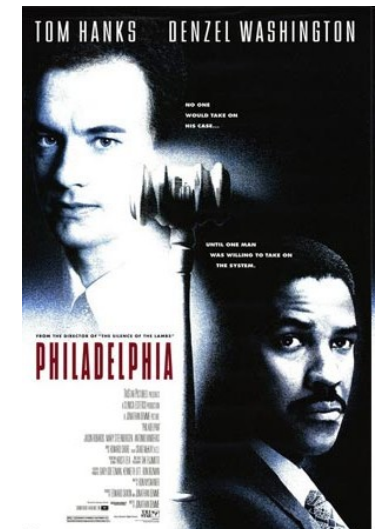
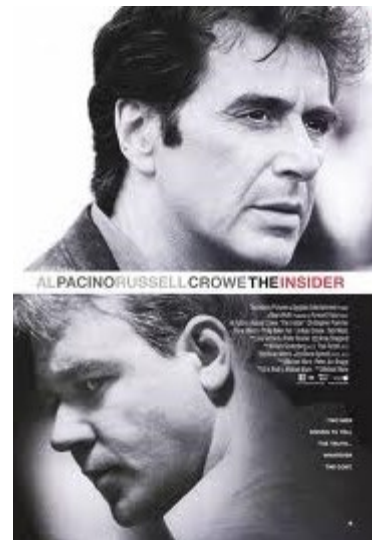
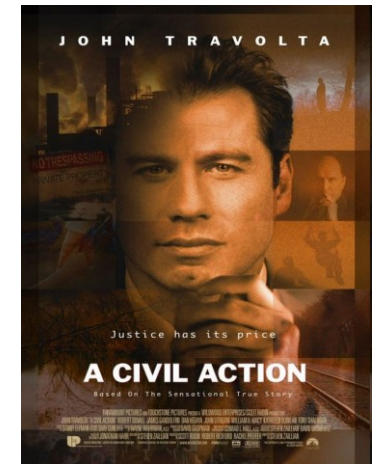
Významné vlastnosti revolučního přístupu: zdroj kolektivní a dokonce občanské participace

- Jak kolektiv obyčejných lidí může změnit svůj život a život jiných
- Co spojuje lidí mezi sebou (ideje, nebezpečná situace, public interest)



Významné vlastnosti revolučního přístupu: popis libovůli a důvody pro nezbytnost se ji zbavit

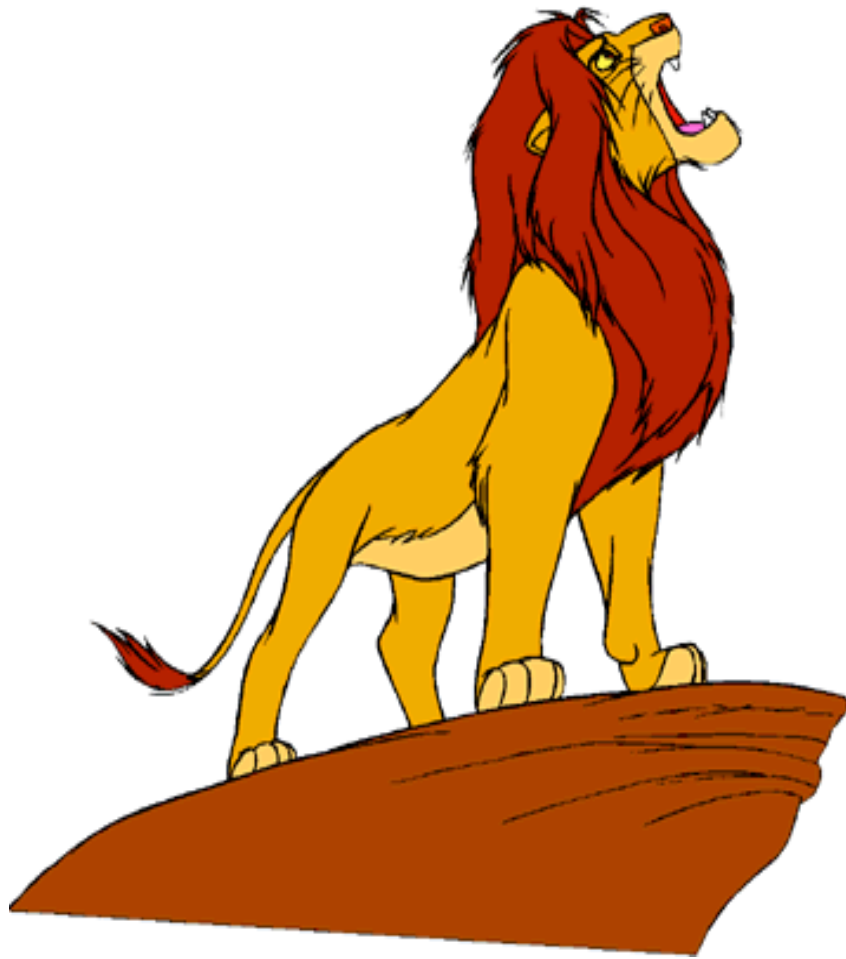
- Korupce a omezení libovolní moci
- Filmy o ekologii a obhajobě prostředí
- Filmy o diskriminaci menšin
- Filmy proti konzumismu a zneužívání obyčejných konsumerů



Významné vlastností revolučního přístupu
výrazný vědoucí má být charismatickou osobností, která nemá strach před svou odlišností od jiných

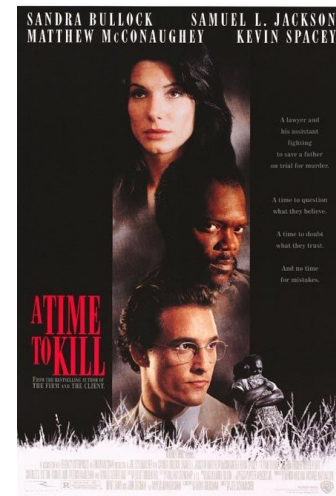


Můžete porovnat vědouce
z funkcionalistických a revolučních filmů



Významné vlastnosti revolučního přístupu:

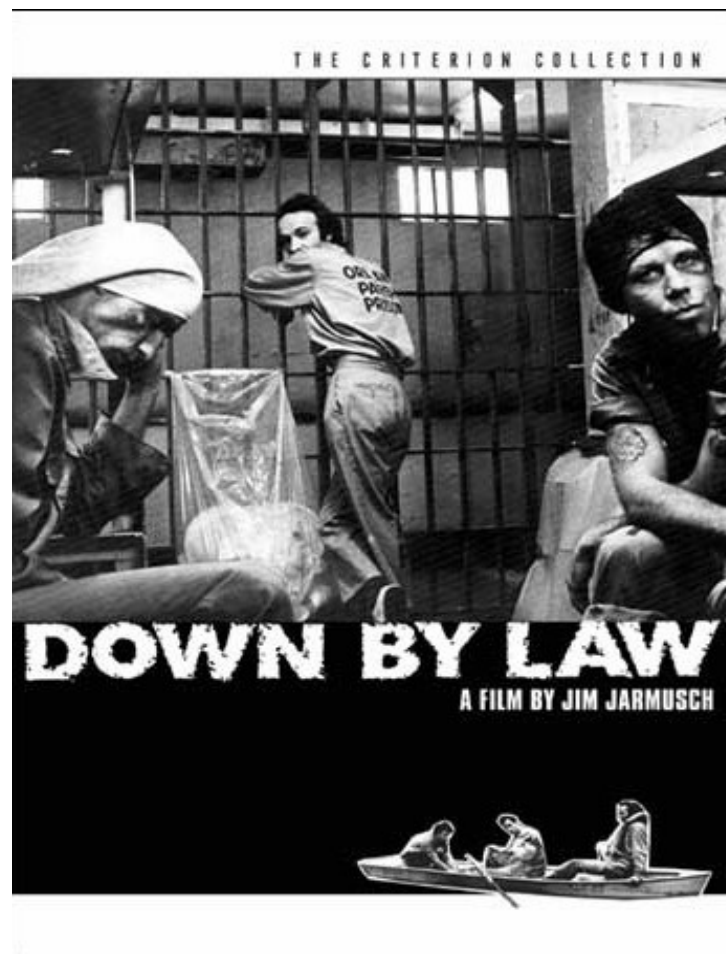
nenahraditelná úloha týmu



Vývoj filmů od vítězství samotaře do významné úlohy skupiny a týmu, formulace účinkové *strategic litigation*:

politika & právo & veřejní novináři

*Významné vlastnosti revolučního přístupu:
vazba mezi fiction a skutečností*



Využívání filmu v revolučním přístupu: **občanské vzdělávání**

- Advokacie práv
- Podpora týmu (přes vypracování společného pohledu na problém)
- Zvýšení citlivosti lidí k porušení lidských práv
- Prevence porušení lidských práv mezi těmi, kdo má moc

Porovnání funkcionalistického a revolučního přístupu přes filmy

- Kde pracuje sociální pracovník?
- Jaký má cíl?
- Jaký má názor na klienta? A koho považuje za klienta?

Domácí úloha

Podívat se na jakýkoliv film v rámci revolučního přístupu a popsat ho podle významných vlastností revolučního přístupu

<http://www.plannedlegacy.com/newsletter/movies-with-feeling.html>

Pro další hledání: *movies with social message*

Příklad Slepíčí úlet (*Chicken run*), 2000

Autoři odmítnuli několik věci s jejich pohledu odporující revolučnímu přístupu:

- u hlavní postavy musil být mladší bratr, ale to by bylo příliš roztomilý krok pro ten film
- taky byla odmítnuta ideje o tom, ze letadlo se praskne, a slepice začnou volně létat, ale ten nápad taky nebyl přijat, aby film ne byl nadměrně pohádkovým co by nekorespondovalo s ideje rebelie
- za dobu natočení filmu názvy byl *A few good hens* jako parafráze *A few good men* (film o kladení odporu skupiny nezávislých advokátů proti vojákům a důstojníkům)