

## Seminář 6

### Porovnání přístupů a základy úlohy kritika

Témata:

Hranice použití přístupů v praxi (kriteria)

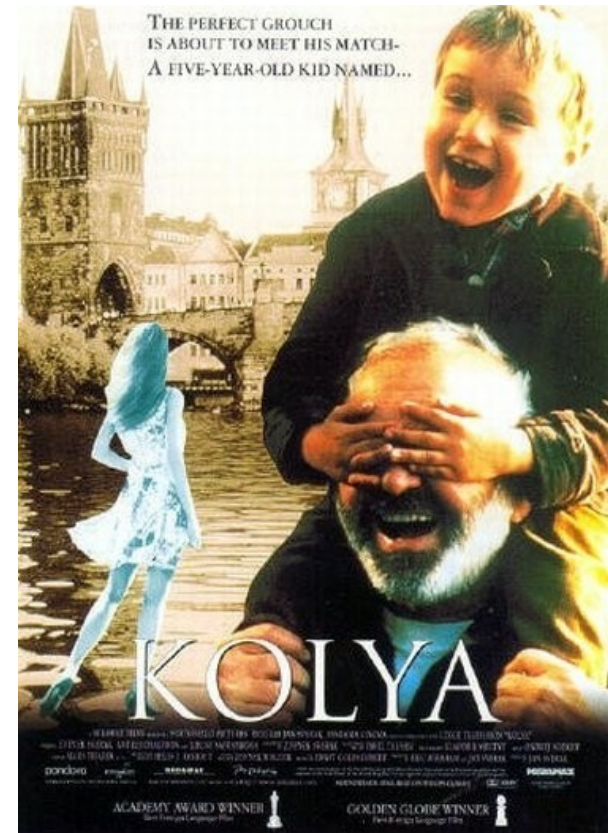
Spojení „sociální problém – přístup – film“

# Institucionální zneužívání jako problém nevhodný pro funkcionalistický přístup

## Schindlerův seznam



## Kolja



# Institucionální zneužívání jako problém nevhodný pro funkcionalistický přístup

Co omezuje vyjádření holocaustu v rámci funkcionalistického přístupu?

Jaké metody používá režiséři na zdůraznění problému zneužívání?

Proč této metody jsou riskantní podle pohledu sociálních vědce?

# Klišé jako hlavní metoda

- Pozitivní postava je skoro ideální nebo stává se ideální (co má větší výkon pro vliv na diváky)
- Negativní postava se představuje jako sociopat či šílený či třeba k izolaci
- Zlo je ne-normalita, slušnost je norma
- Černě-bílý popis problému má základem protiklad Schindlera a Goethe
- Přežití jako hlavní cíl, fašismus jako katastrofa

# Jaká kliše se použil Spielberg ve filmu Schindler's list?

- Zlepšil podobu Schindlera a jeho pomocníka
- Zdůraznil podobu Amona Goethe
- „Zblbil“ podoby nacisty
- Představil vše židovské postavy jako oběti (včetně specifickému pojmu „oběť“ v filmu)
- Přidal další oběti (vice než ve skutečnosti)

# Idealizace podoby Schindlera

**Skutečný Schindler chtěl  
vydělávat peníze korektně**



**Filmová postava pracuje proti  
profitu**



# Idealizace podoby Schindlera

- Hra karty na život Heleny Hirschové, služebné Gothe: Schindler nabízel jako sazku 1 tisíc dolaru když zvítězí, a 2 když prohraje, a to udělají aby Helena zůstala na seznamu
- Podle svědků to byl úplně fiction



# Idealizace podoby Schindlera

Židy z Schindlerova seznamu řekli, že nabízeli peníze různým lidem, ale jen Schindler byl připraven vzít riziko.

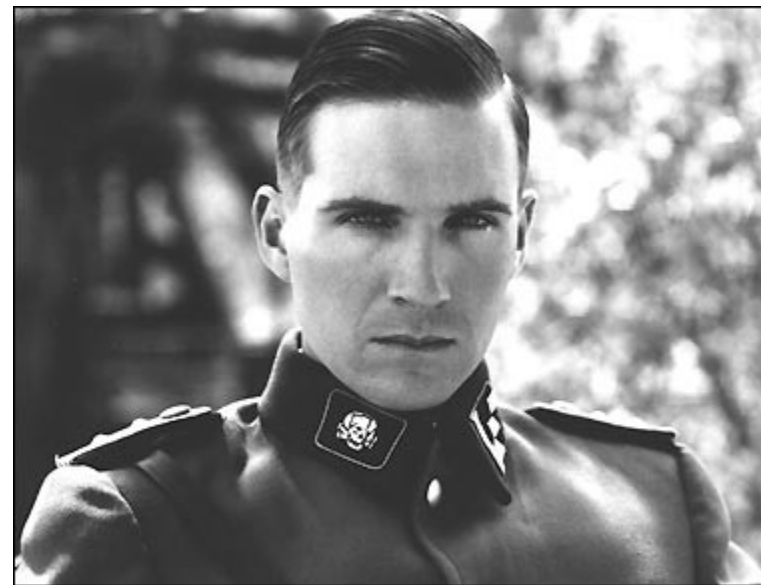
Normální obchod za tuto dobu se počítaje jako hrdinský čin



# Amon Gothe: skuteční a filmový

- Proč Ralph Fiennes? Spielberg hledal sexuální atraktivního zločince (fašismus jako ideologie i na základu sexuálního přilákaní)
- Postava má klinické projevy krutosti, skoro vypadá jako sociopat a v rozpaku, skutečný měl dost chronických nemocí včetně cukrovky, a byl dokonce potrestán nacisty v roce 1944

# Rozporná atraktivita postavy



# Gothevá puška a postřelení vězňů

**Bydlil na jiné straně kopce od taboru a nemohl střílet**



**Ve filmu to dělá pořad**



# Projevy rozpaku

- Neměl žádný romantický vztah k Heleně Hirschové



# „Blbí“ nacisti

- Úryvek ve filmu, kdy tři důstojníci zkusí postřelit jednoho z židů, ale jejich pistoly nefungují



# Zdůraznění krutosti

- Holčička v červeném kabátu přežila ghetto a zůstala živá
- Mladý muž, nadaný muzikant, který pracoval pro Goethe a kterého ten postřelil ve filmu, taky zůstal živým



# Obchod v krutou dobu

Marcel Goldberg  
pracoval jako Itzhak  
Stern v účetní  
službě a bral  
podplatky od židů



# Imre Kertész, maďarský spisovatel

I regard as kitsch any representation of the Holocaust that is incapable of understanding or unwilling to understand the organic connection between our own deformed mode of life (whether in the private sphere or on the level of "civilization" as such) and the very possibility of the Holocaust. Here I have in mind those representations that seek to establish the Holocaust once and for all as something foreign to human nature; that seek to drive the Holocaust out of the realm of human experience



Kubrik o filmu:

The thing is, *Schindler's List* is about  
success,  
the Holocaust was about failure

# Alternativní přístupy: humanistický

- Přemyšlení o motivaci nacistů (***Heinrich Böll***-**Vlak dojel přesně**: vojáci jako viníci a zároveň oběti)
- Odlišování nacismu a lidí jako nacisty
- Obyčejný člověk a ba hříšník jako ten, kdo potřebuje obhajobu (oběť není nevině)

# Příklady humanistického přístupu

How far would you go  
to protect a secret?



KATE WINSLET RALPH FIENNES

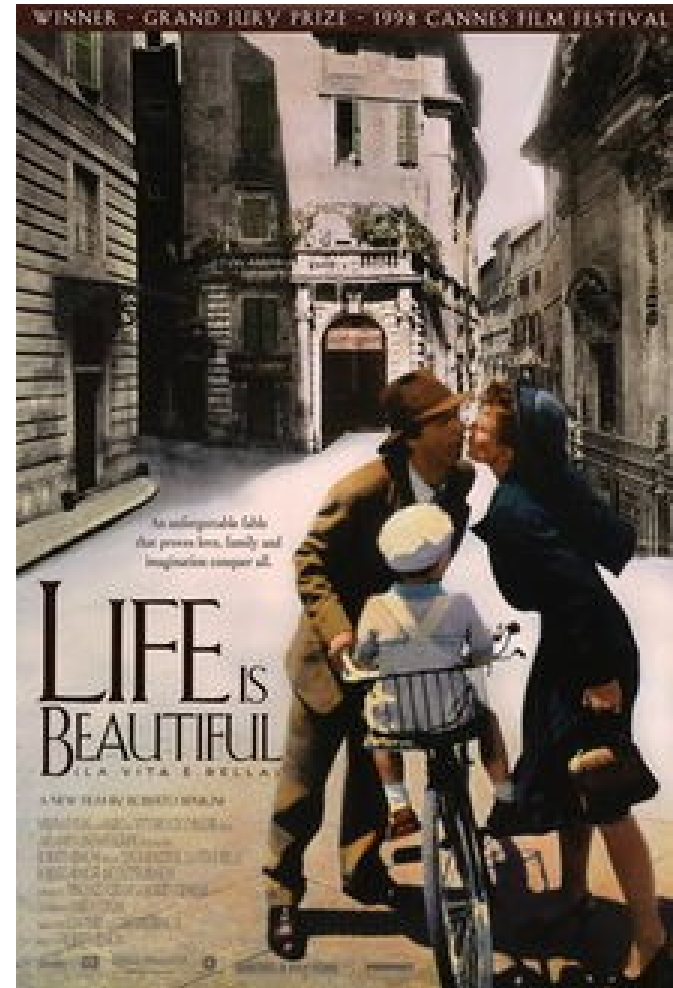
## The Reader

Unlock the mystery.

THE READER IS A COMING OF AGE STORY ABOUT A WOMAN WHO FALLS IN LOVE WITH A MAN WHO IS A CRIMINAL. THE STORY IS TOLD FROM THE POINT OF VIEW OF THE WOMAN WHO FALLS IN LOVE WITH HIM. THE FILM IS A POWERFUL AND MOVING STORY OF LOVE AND LOSS. THE FILM IS A MUST-SEE FOR ANYONE WHO ENJOYS A GOOD STORY. THE FILM IS A MUST-SEE FOR ANYONE WHO ENJOYS A GOOD STORY. THE FILM IS A MUST-SEE FOR ANYONE WHO ENJOYS A GOOD STORY.



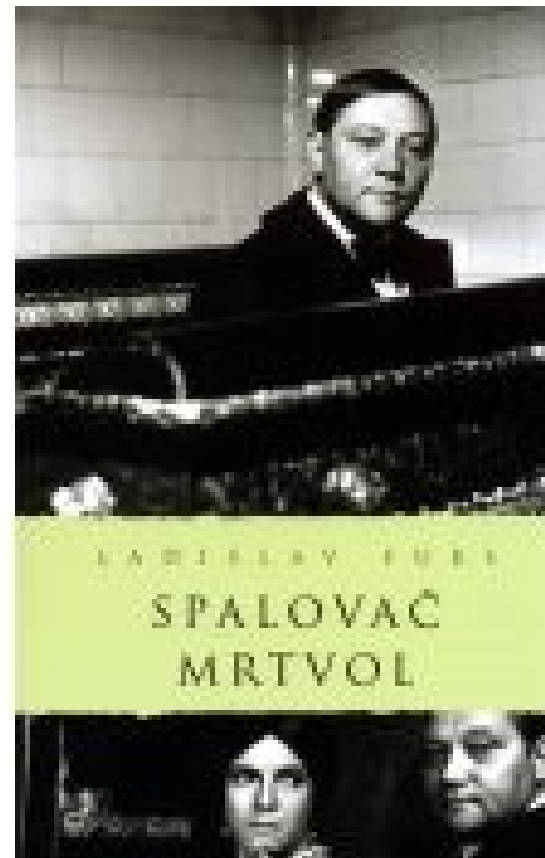
# Příběhy obyčejných lidí



# Radikální přístup

- Fašismus jako extrémní snaha dosáhnout normy a podle toho mít právo posuzovat jiné lidi (Hannah Arendtová, pocit viny):
- Obyčejný člověk v zoufalosti a pod tlakem veřejnosti a předpisů rozhoduje korespondovat úlohám v rozpaku
- Nestydím se toho, že jsem Němka, ale toho, že jsem člověkem

# Radikální přístup

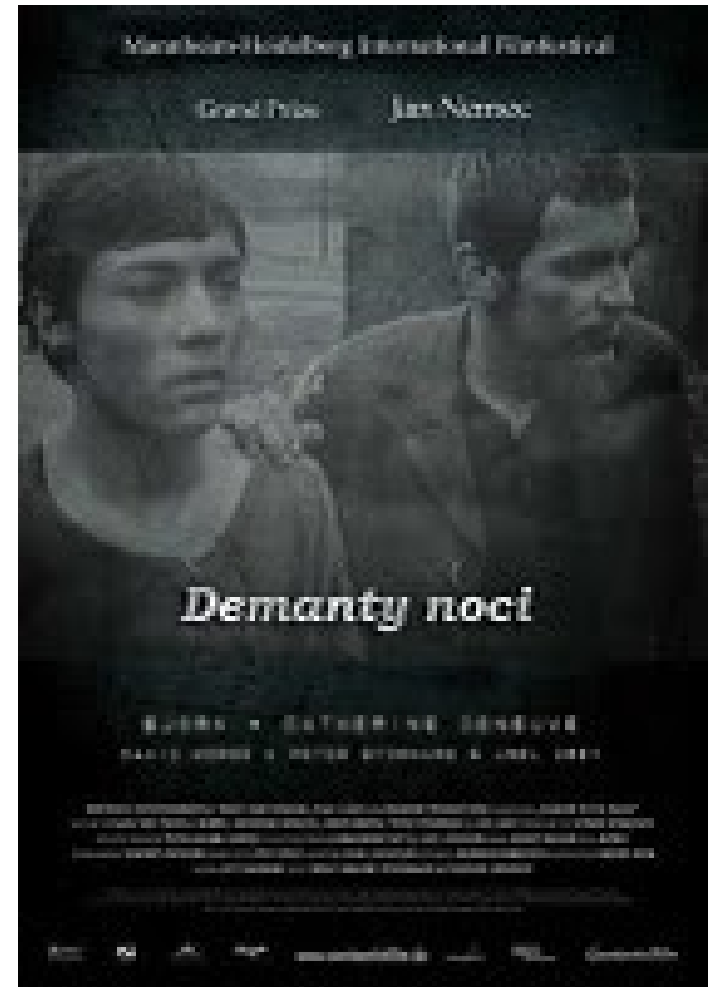
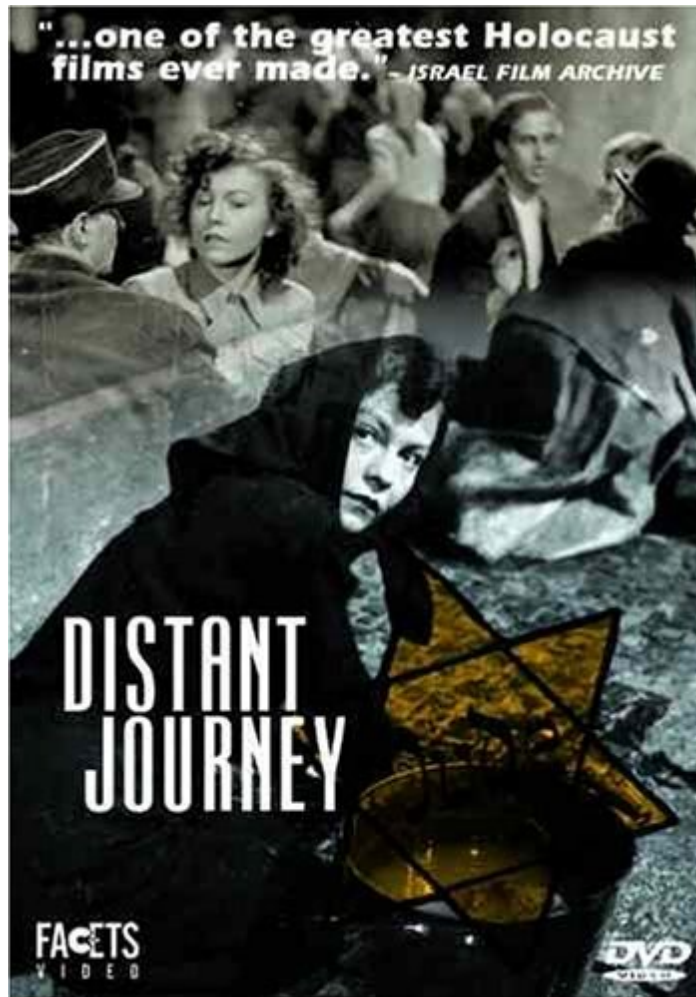


# Revoluční přístup



- Jak instituce zneužívají děti?
- Co se musí změnit podle autorského názoru?
- Jaké umělecké metody používá De Sica na vyjádření svého názoru?

# Filmy na ohodnoceni





# Jaké klišé můžeme najít ve filmu *Kolja*?

Můžeme porovnat stupeň klišé s projevem  
v tématu holocaustu?

Co odlišuje postavu Louky od postavy  
Schindlera?

Funguje nebo ne protiklad dobra a zla?