

# Seminář 5 Humanistický přístup: možnosti a omezení

Skládá se z čtyř částí:

- Rozbor domácího úkolu 2 z pohledu pozici diváka, kritika, experta, a odborníka
- Příklad aplikace filmu *Cloud cover* jako projektivního testu
- Humanistický pohled na zločin
- Omezení a možnosti humanistického přístupu (analýza filmu *Electropolis*)

# Domácí úkol 2:

## pozice a její implementace

Pozice diváka, kritika, experta, a nebo  
pomáhajícího odborníka

Důslednost její implementace

Stylistika, odpovídající pozici

Kritéria volby a porovnání filmů

# Expert: porovnání filmu a teoretických základů

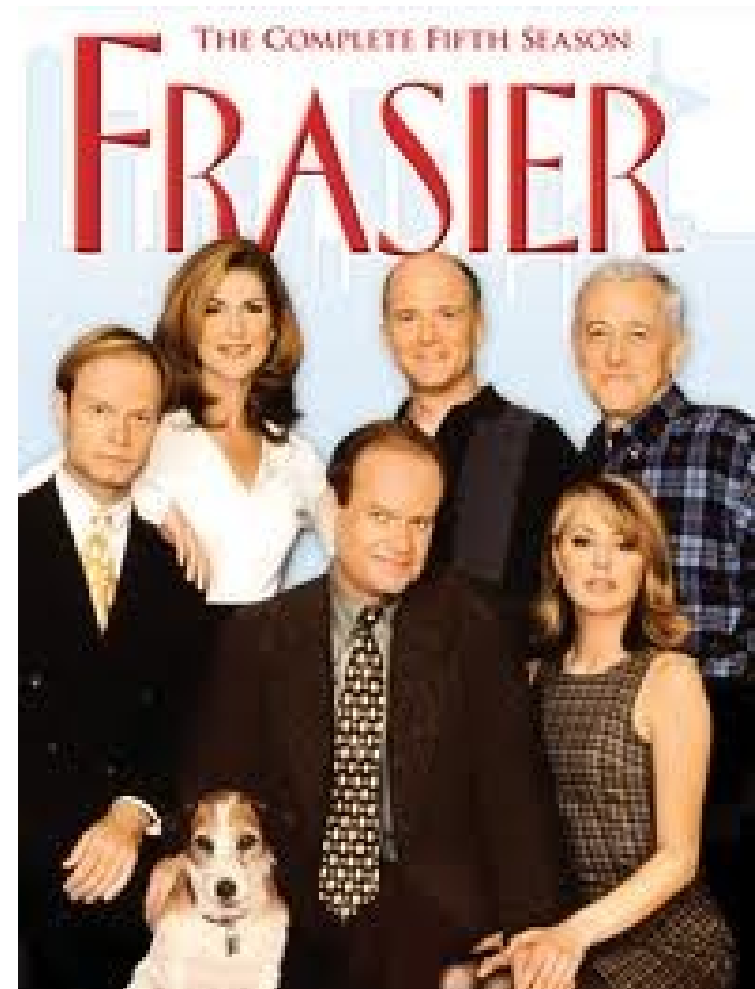
Víceúrovňová analýza problému: úroveň jednotlivce, veřejnosti a systému institucí

Film se porovná s svou představou o problému nikoli s svým osobním míněním

Předpokládá se přesný výklad svého postoje

Volba nebo složitějšího filmu a nebo kritizování filmu, vysilujícího předsudky

# Příklad 1 Normy jako zdroj protikladu a disharmonie



# Příklad 1: hlavní pojem a přístupy

První film projevuje tuto vlastnost veřejnosti, o níž tvrdí reflexivní přístup: společnost vysílá normy, které jsou protikladní navzájem, a tím komplikuje sebevědomí

Ale druhý ukazuje na možnost zbavit se předpisu veřejnosti ve vztazích, jež se způsobí akceptování sebe a jiných

# Příklad 1: doporučení „Kdyby to byl esej“

Více fokusu na problém

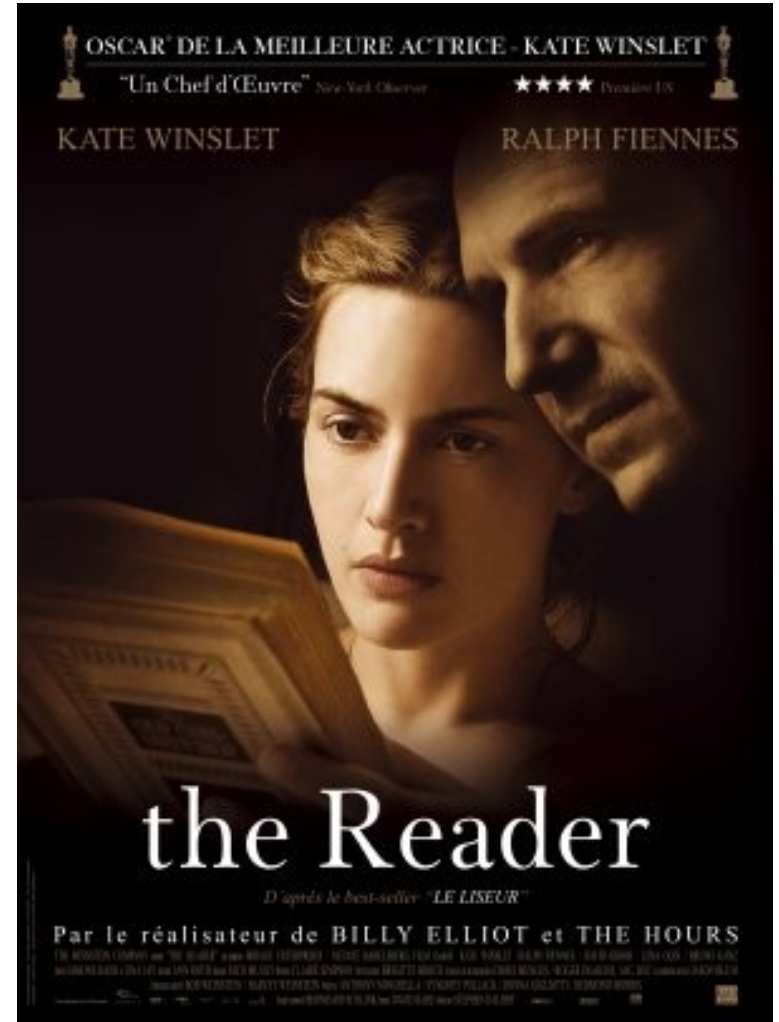
Důslednější implementace kritérií  
porovnání (smysl pro humor, veřejnost  
a jednotlivce)

Je silnou stránkou to, že to není  
vyprávění příběhu, ale kostry filmů se  
dá popsat přes nějaký přístup

# Příklad 2: postoj k tématu oběti a kata



INGLOURIOUS BASTERDS IS ON BLU-RAY™ HI DEF & DVD DECEMBER 15  
COURTESY OF UNIVERSAL HOME ENTERTAINMENT



# Příklad 2: hlavní pojem a přístupy

Filmy mají společnou vlastnost: pochybují o tom kdo je obětí, a kdo je katem

Konvencionální hranice dobra a zla se mění, aby byly vypracovány na jiném základu

Oba filmy patří reflexivnímu přístupu, ale prostředky, jenž se využívá za účelem reflexe, jsou různé



# Příklad 2: doporučení „Kdyby to byl eseje“

Propojit témata různých uměleckých prostředků ve filmech

Kulturní kontext každého z filmů (film ve 1. filmu, knihy ve 2. filmu)

Pochyb v hrdinně a pochyb v katu: projev jiných stran osobnosti

# Příklad 3: marnost snah stát se ideálním rodičem



## Příklad 2: hlavní pojem a přístupy

Paradoxní porovnání kvůli adresátu filmů, první je pro moderní rodiny a dospěli, ale druhý je pro děti, v takovém porovnání je dost možnosti způsobit diskuzi: když děti se dívá na Broučci, dokážou akceptovat různobarevnost moderních rodin

Klíčové dilema rodičovství: kdo jsem, zprostředkovatel mezi dítětem a veřejností, a nebo bráním před tlakem veřejnosti

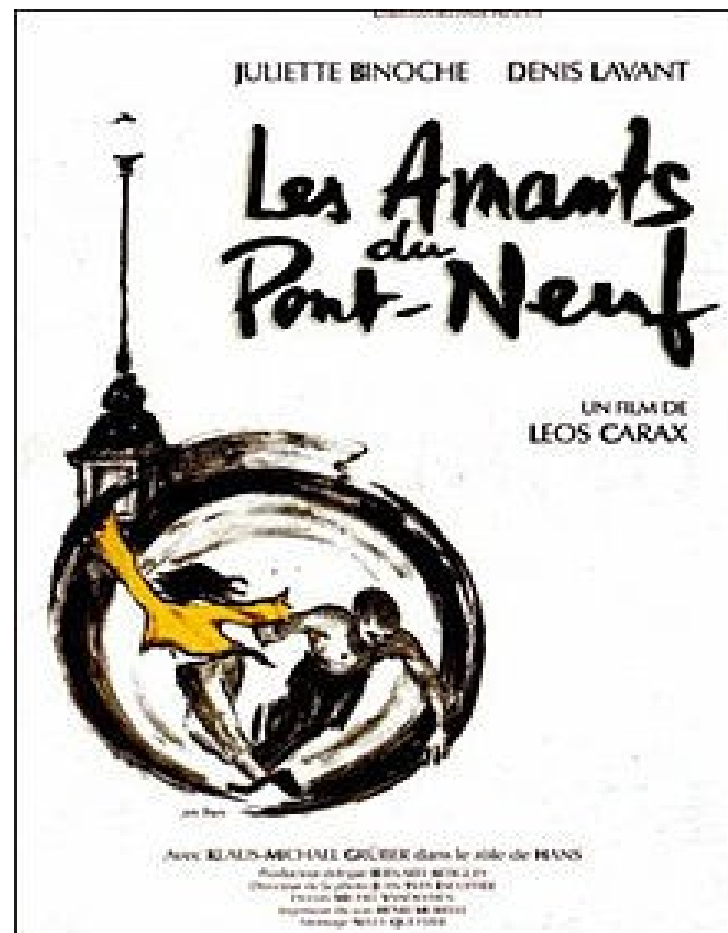
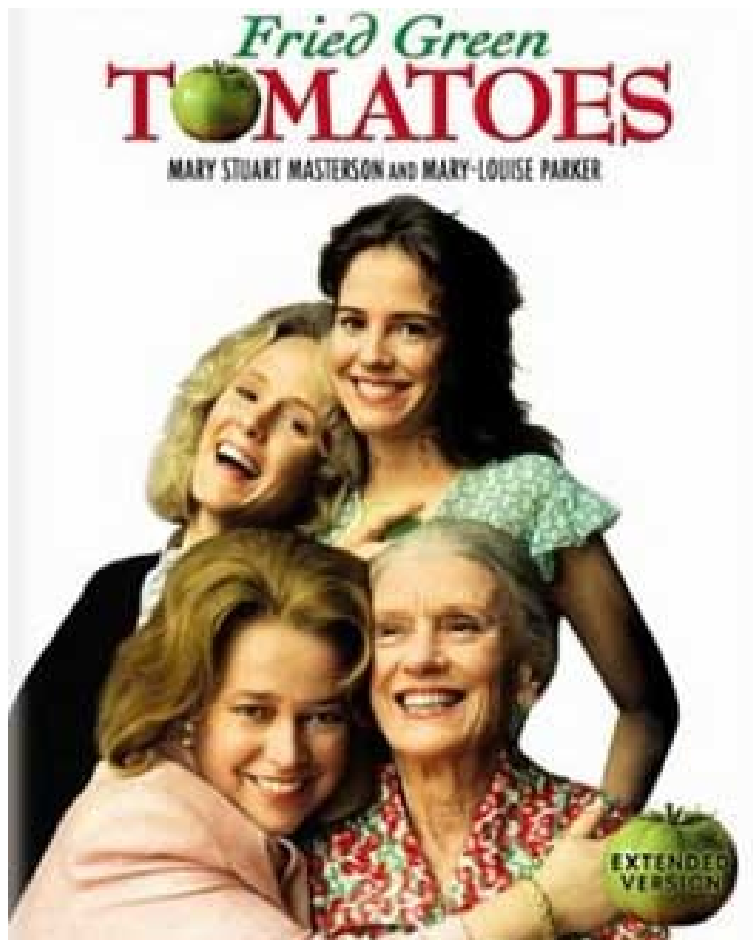
# Příklad 3: doporučení „Kdyby to byl esej“

Důslednější popis problému ideálního rodičovství přes odpověď na následující otázky:

Zdá se vám rodiči z prvního filmu svobodnější než z druhého?

Co je zdrojem, omezujícím spontánnost projevu citů a pūd?

# Příklad 4: osobní volba norem



# Příklad 4: hlavní pojem a přístupy

Hlavní otázka je svoboda volby norem

Humanistický přístup navrhuje ne jednoznační zákaz na normy, ale možnost volit normy a odstoupit od nich

Revoluční přístup podporuje vliv veřejnosti jako zdroj norem a ukazuje na ni jako na omezení, moderní doba jako podporující různobarevnost norem

# Příklad 4: doporučení „Kdyby to byl esej“

Porovnání je zaměřeno na postoj k volbě norem, a ne přímo na ohodnocení postoje k problému podle norem. Tento přístup má své výhody, ale potřebuje více práce: systém faktorů, ovlivňujících volbu norem v těchto filmech

Zřetelnější otázka ceny odmítnutí norem v obojích filmech

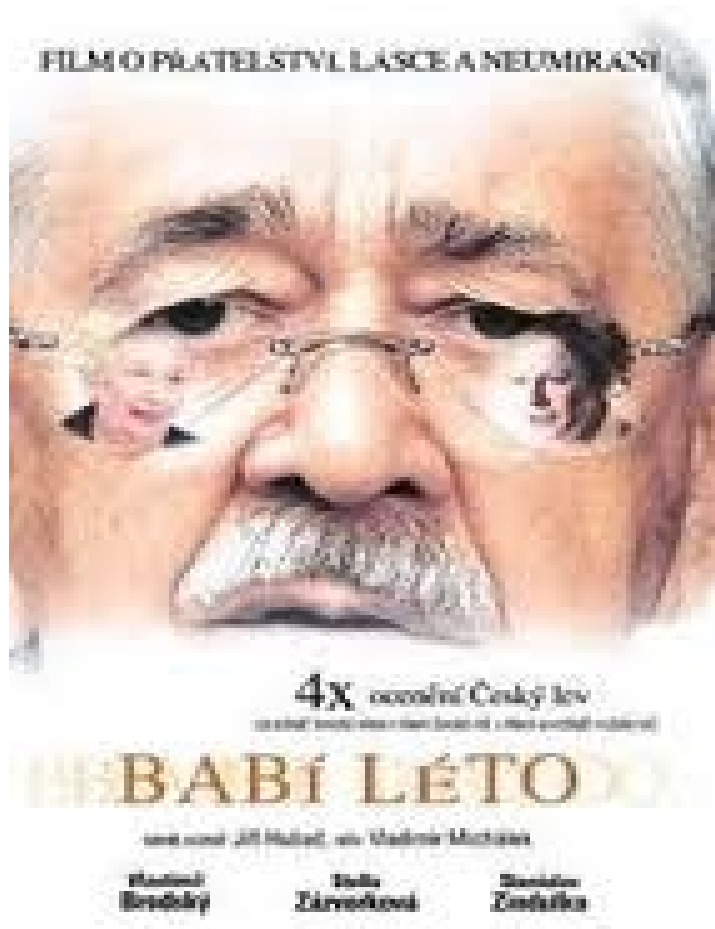
# Odborník: film a problém klienta

Co obsahuje film s pohledu lidí, pro nichž je postoj k normám má význam: chová se podle norem, omezeny normami, volí normy, odmítá normy

Filmy se rozdělují na terapeutické a na te, které potřebují odhalování norem



# Příklad 5: chování lidí v starším věku



# Příklad 5: hlavní pojem a přístupy

Neformální normy chování lidí staršího věku a předpisy (očekávání)

Humanistický a pseudo-revoluční (do konce funkcionalistický) přístupy jako zdroj revolty proti těmto předpisům

Filmy představují narrativ zvládání s normami

# Příklad 5: doporučení „Kdyby to byl esej“

Propojit mezi sebou

Základní sféry života: manželství, kamarádství,  
rodičovství

a

Základní city: zápas mezi konstruktivními a  
destruktivními city

Nějakým způsobem využít očividní rozdíl mezi  
filmy, první je umělecké dílo, ale druhý je serial

# Kritik: umělecké prostředky na vyjádření postoje

Filmy se rozdělují podle úrovně umění a prostředků, jež byly využeny za účelem určitého cíle

Soustředěnost na žánru a originalitě filmu

Rozbor klišé a jejich překonání (vyhýbání jim) ve filmu

# Příklad 6: gotický humor



# Příklad 6: hlavní pojem a přístupy

Fokus na prostředcích:

Klišé o smrti, sňatku, lásce, invaliditě

Žánr filmu jako zdroj prostředků na překonání klišé

Různobarevnost prostředků ve filmech  
různého typu

# Příklad 6: doporučení

## „Kdyby to byl esej“

Propojit mezi sebou různé prostředky,  
analyzovat to, jak se toho vnímá divák

Analyzovat filmy v kontextu jiných filmů Tima  
Burtona více <http://www.timburton.com/>

Doplňovat analýzu námětu rozborem  
pohledu Burtona

Kontexty!!!! Gotický styl, jeho význam dříve a  
teď

# Dá se využít filmy Burtona v terapii



- Tabu na diskuzi o smrti a umírání
- Význam smrtelnosti pros smysl pro život
- Žal jako cesta k nezávislosti



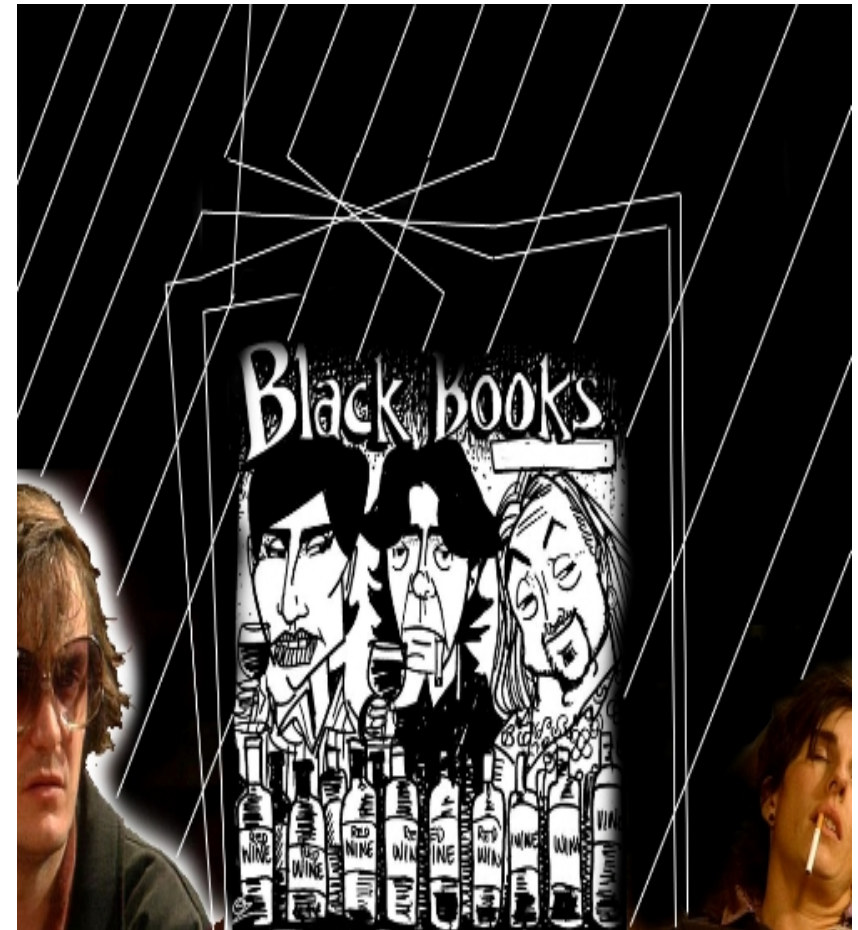
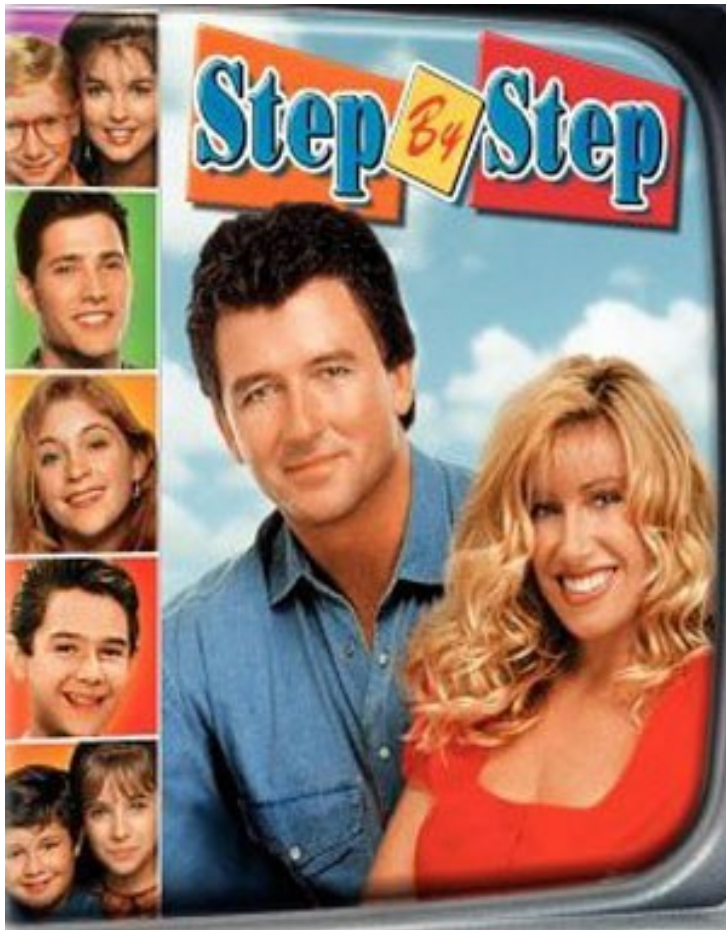
# Divák: chápat se...

Osobní všímání filmu, důvody  
akceptování a odmítnutí filmu

Přednosti jako diváka

Ohodnocení vlivu filmů a toho, co  
ovlivňuje volbu filmů

# Příklad 7: jak zařídit svůj život



## Příklad 7: hlavní pojem a přístupy

Co je rodina, prostředí pro další nucení k uplatnění norem nebo prostor pro autonomie

Volba pro osaměly, ale nezávislý život

Všímání filmů jako vysilujících normy a hledání ve filmu podpory svým názorům

# Příklad 7: doporučení „Kdyby to byl esej“

Film provokuje, manipuluje, odhalí - co film dělá, aby přesvědčil

Nakolik je tímto směrem účinný

Co z filmu zaujalo nejvíc

## Otázka pro ostatní

Podle Vás, jakou pozici jste uskutečnili ve svém porovnání filmů ?

Příští: rozbor dalších porovnání

# Příklad aplikování filmu *Cloud cover*

Využívání filmu jako projektivního  
testu, který nabízí materiál pro  
interpretace

# Klasický projektivní test a film



# Porovnání

## Testy

- Neutrální stimul
- Funkcionalistický přístup k rozboru, patologie nebo norma
- Klient je pasivní účastník interpretace

## Film

- Stimul má určitý význam
- Humanistický přístup k rozboru, city a hranice
- Klient je aktivní účastník interpretace



# Otázky k příkladu aplikování

Jak se všímá Tanya filmu?

Jaký svůj problém se projevuje v průběhu interpretace filmu?

Jak se mění její pohled na svůj problém?

# Diskuze o filmu jako zdroj informace o klientovi

Etické závady: udržovat rovnost komunikace  
a upřímnost

Jaký druh informace se dá zjistit

Interpretace filmu v kontextu situace, v níž  
se nahází klient

# Rozbor filmu *Cloud cover: vlastnosti hranic*

Propustnost: schopnost vysvětlovat své hranice

Flexibilita: různá míra hranic v komunikaci s  
různými lidmi

Stabilita: udržování hranic v komunikaci

Chápání hranic jiných lidí

# Co ubližuje hranice

Vina zvyšuje propustnost hranic, ten, jíž cítí vinu, neudrží hranice

Nenávist zmenšuje propustnost hranic a také respektování hranic jiných lidí (nedostatek stability)

Frustrace omezuje flexibility

# Jak humanistický přístup definuje lidi, jíž mají stigma zločinec?

Podle ohodnocení činu jsou zločinci

Podle humanistického přístupu ti, kdo chtějí více, než můžou dosáhnout a nechtějí se změnit

Nemůžou zůstat a nebo dosáhnout souhlasu s sebou, a čím se přibližují k cíli, tím jsou vzdálenější od sebe

# Cena za odkaz od sebe

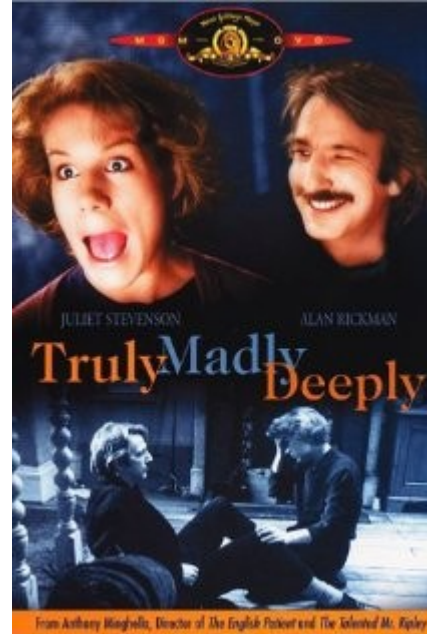


- Jakou cenu hradí Tom Ripley za svůj úspěch?
- Čeho se boje?
- Kdo je oběť? A čeho?
- Proč ve filmu není odplata?

# Čím humanistický popis osobnosti zločince je odlišný od klasického?

- Sociopatická osobnost
- Patologická krutost
- Mindrák méněcennosti
- Intence se přesvědčit o svou unikátnost
- Přimáčknuté city
- Volba mezi citem a úspěchem
- Zákaz na sebeakceptování
- Priorita blahobytu

# Anthony Minghella (1954–2008)

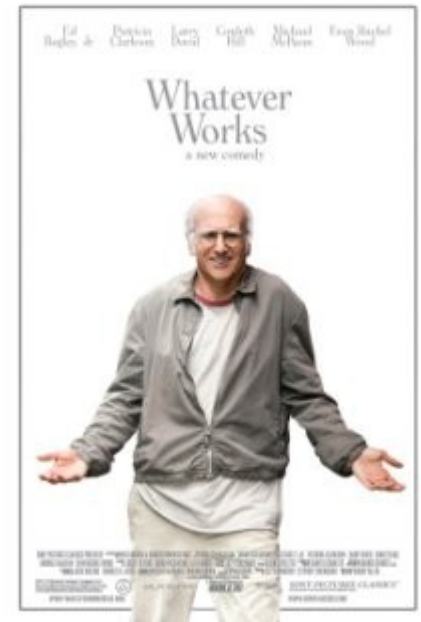
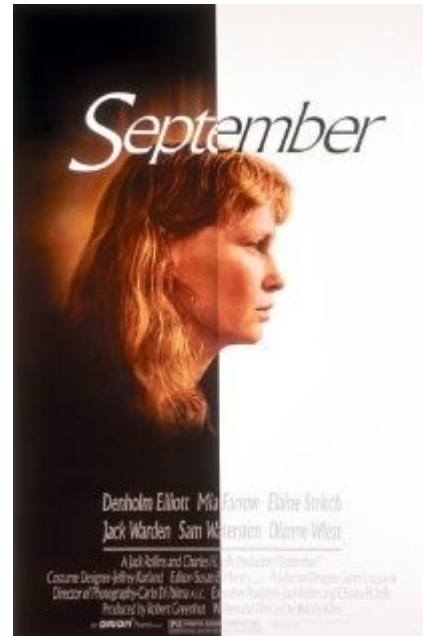
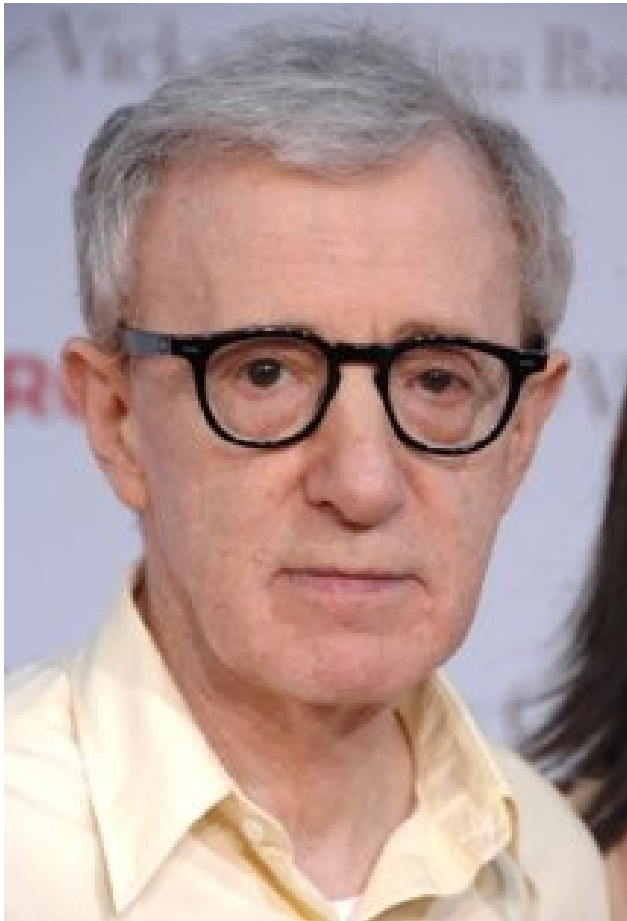




# Příklady filmů: *Hra osudu*



# Woody Allen

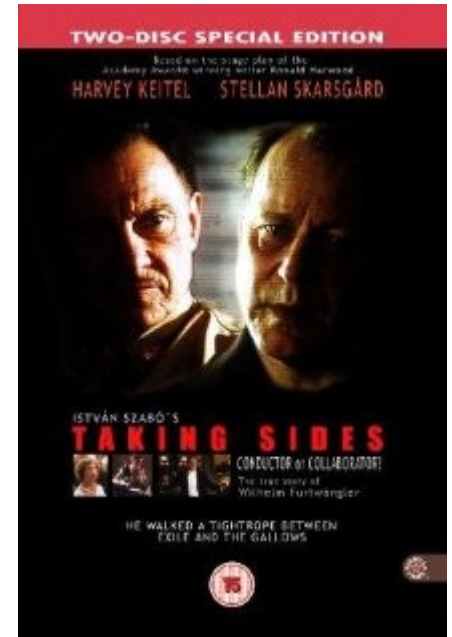
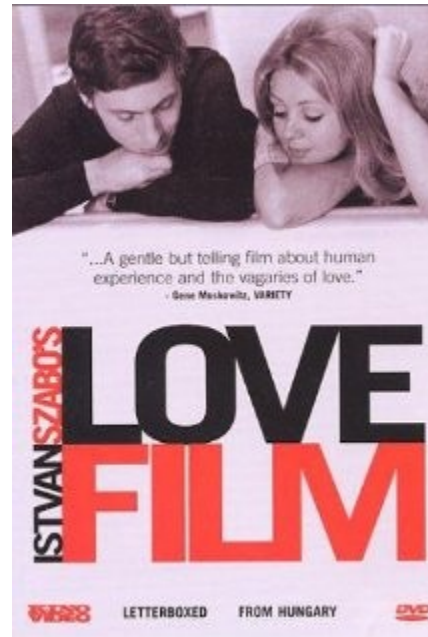
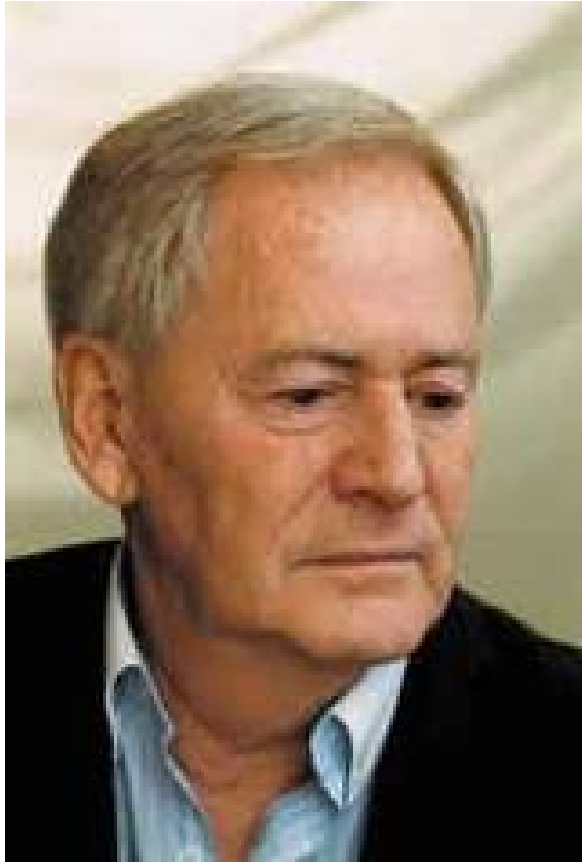


# Konflikt intencí jako důsledek doby



- Jakou volbu má postava?
- Čeho se boje více, přijít o úspěch nebo zůstat závislým?
- Je zločinec podle průměrného mínění?

# Istvan Szabo



# Omezení humanistického přístupu

***Reflexivní přístup*** Co je zdrojem projevu spontánního chování? Má to význam?

***Revoluční přístup*** Co se stane s tím, kdo projevuje svou spontánnost? Dokáže se humanistický přístup překonat sociální exkluzi?

***Funkcionalistický přístup*** Může humanistický přístup zajistit sociální bezpečí?

# Rozbor filmu *Elektropolis*

## **Osobní spontánnost vs. Veřejný pořádek**

Proč spontánní projevy jsou v protikladu veřejnému pořádku?

Proč volba ve prospěch spontánnosti a proti pořádku má anglický název *downshifting*?

Kdy člověk může a kdy nedodržovat balanc mezi spontánním chováním a pořádkem?

# Rozbor filmu *Elektropolis*

## *Nejednoznačné zdroje spontánního chování*

Co ovlivňuje styl tančení, kdo dává vzorek tance?

Co způsobí první projev tančení panáčka?

Proč lidi začínají tančit, co je vlivem: zvyk opakovat pochyb semaforu nebo jejich vlastní intence?

Rozbor filmu *Elektropolis:*  
*vyloučenosť humanistickej komunity*

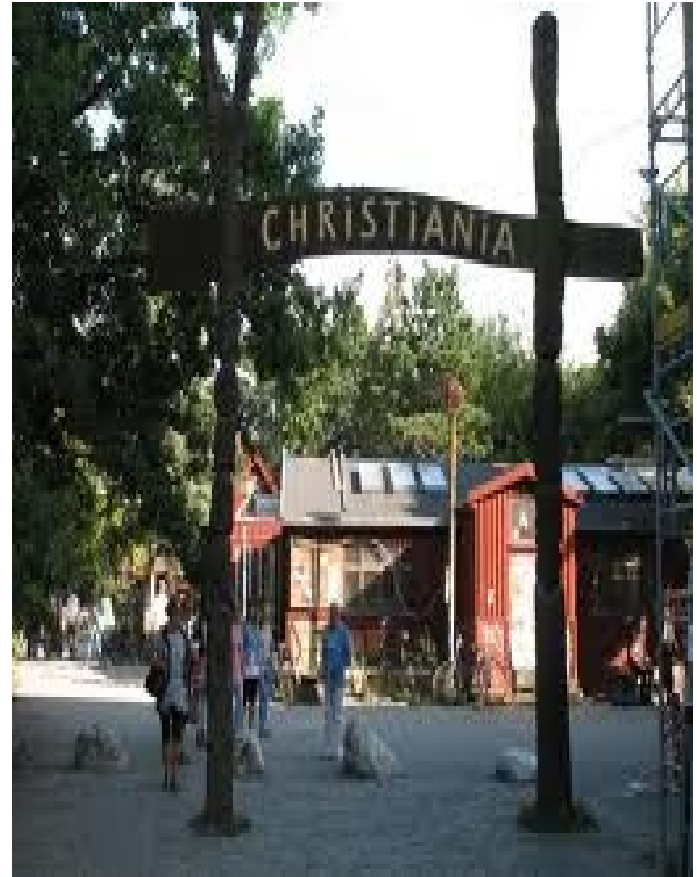
Čím se odlišuje panáček od jiných?

Co znamená bydlit v komunitě?

Bydli panáček v komunitě nebo je sám?



# Komunita v Kodaně



# Albert Schweizer



# Jedná z nejlepších knih o humanismu



*Motto k knize*

*André Malraux:*

Hledám tuto  
nejvýznamnější oblast  
duši, ve které pocit  
bratrstva odolává  
absolutnímu zlu

# Domácí úkol 4

Probrat seznam filmů:

<http://www.plannedlegacy.com/newsletter/movies-with-feeling.html>

Jaké z uvedených filmy znáte, a na jaké byste se chtěli podívat podle popisu (1-3), odůvodněte svůj zájem