

Revoluční přístup

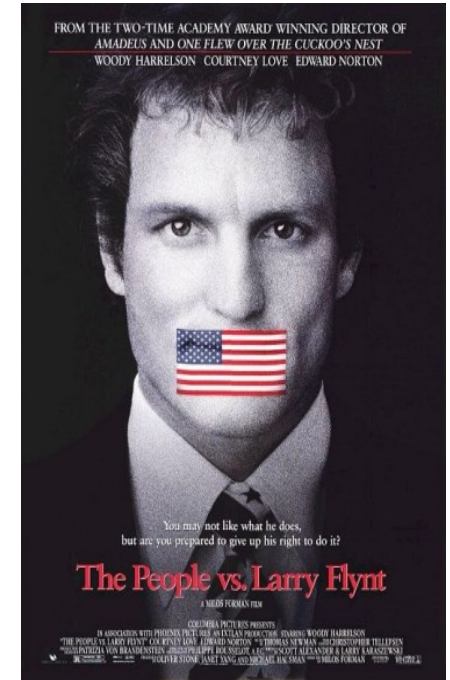
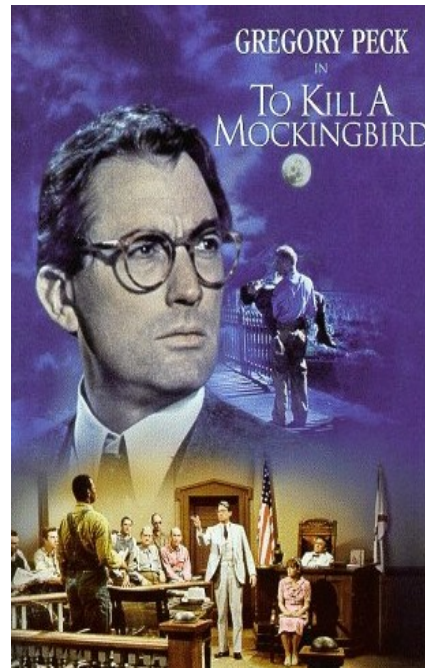
Klíčové podněty: lidská práva,
spravedlnost, svoboda, libovůle,
institucionální násilí

Vyznám pro pomáhající pracovníky:
volby norem a představ o správném,
účast v reformách, a citlivost k
porušování práv

Významné vlastnosti revolučního přístupu: **lidská práva jako klíčové pojmy**

Popis práv v různých
druzích revolučního
přístupu:

- Liberální (pravá ideologie)
- Sociál-demokratická (levácká) ideologie
- Práva třetí generace



Úkol 1 k úryvkům

- Vypracujte schémata ke každému z úryvku z ponětí ze seznamu, aby toto schéma vyjádřilo pohled právníka na lidská práva. Můžete přidat jiná ponětí a také vyřadit jedno-dva ze seznamu

Seznam ponětí

- Chudoba
- Nerovnováha
- Spravedlnost
- Svoboda
- Tolerance
- Soud
- Předsudek

Náměty k schémátům: vazby mezi pojmy

- zdroj – důsledek



- protiklad



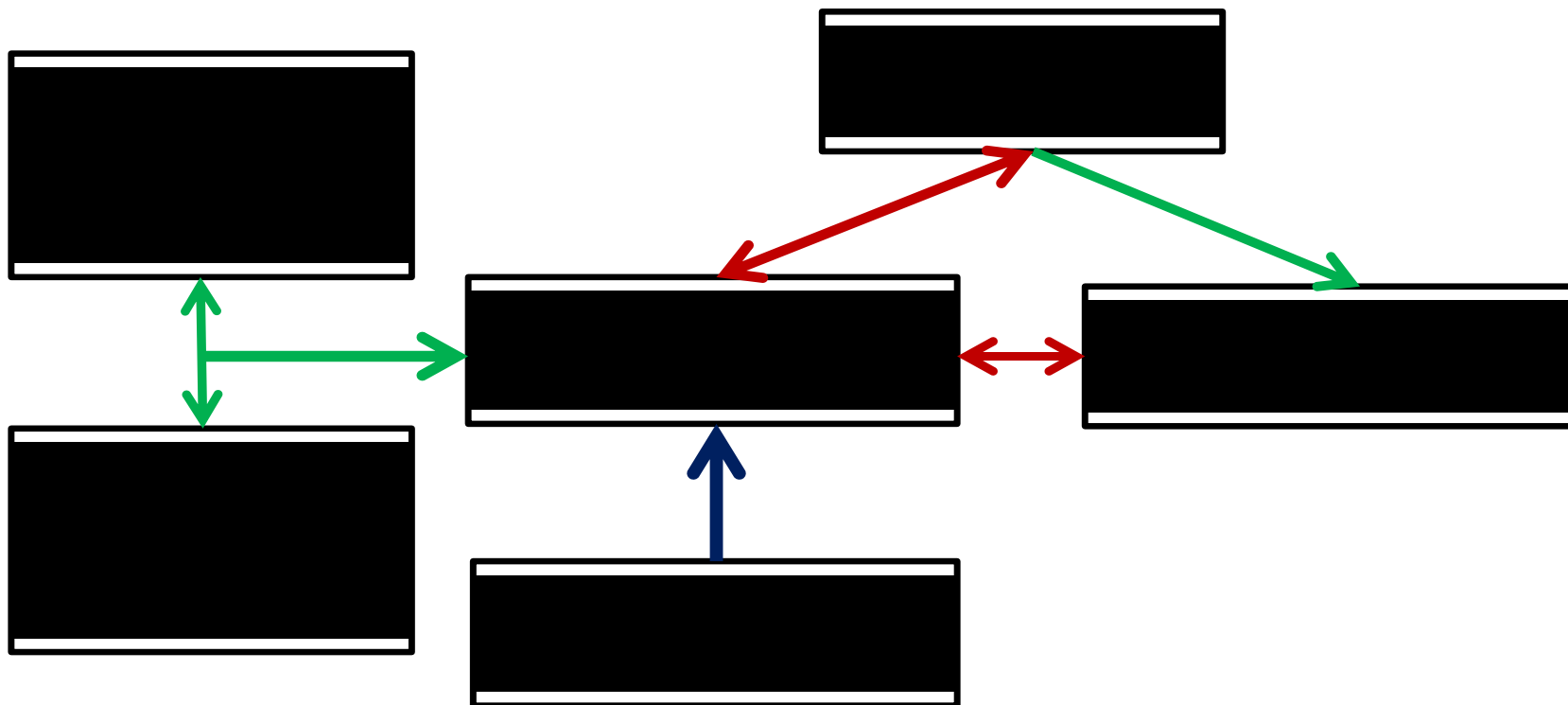
- část – celý



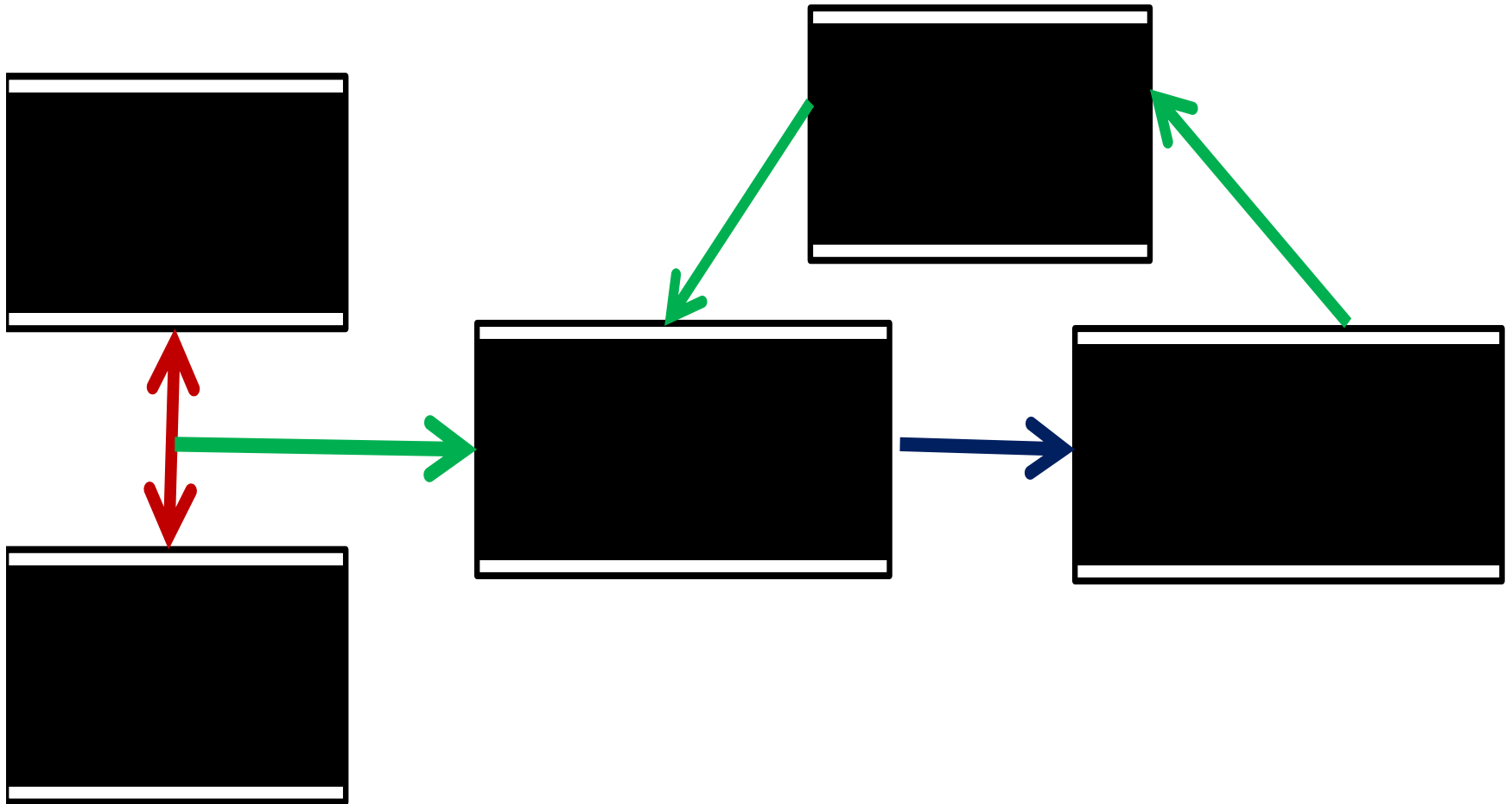
- Determinace navzájem



Moje verze schémata k *Jak zabit ptáčka*



Moje verze schémata k *Lid vs. Larry Flynt*



Porovnání přístupu

Levácký

- Sociální práva
- Chudoby jako hlavní zdroj libovůli
- Práva skupin
- Stát jako garant práv, když je ve spojení s veřejností
- Účast veřejnosti

Liberální

- Svobody
- Zastaralé pohledy jako hlavní zdroj nesvobody
- Právo jednotlivce
- Stát jako hlavní riziko porušování práv
- Účast vyššího soudu

Významné vlastnosti revolučního přístupu:

přesná a důsledná politická pozice



- názor na rovnost mezi lidmi,
- na vztah mezi veřejností a státem,
- na způsoby dosazení spravedlnosti

Víceúrovňové popsání jakéhokoliv problému osobnosti

Zdroj nespravedlnosti v zákonu, moci a její uspořádání, přístupu veřejnosti

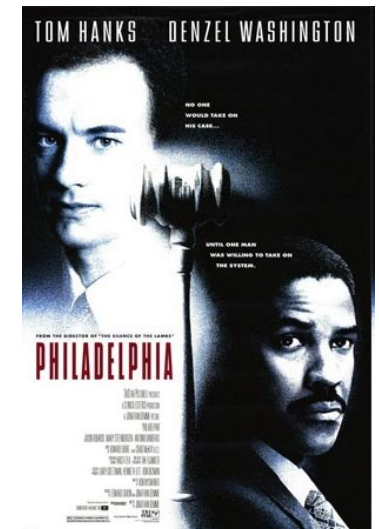
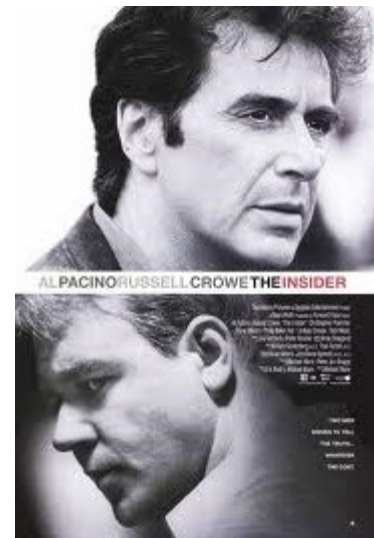
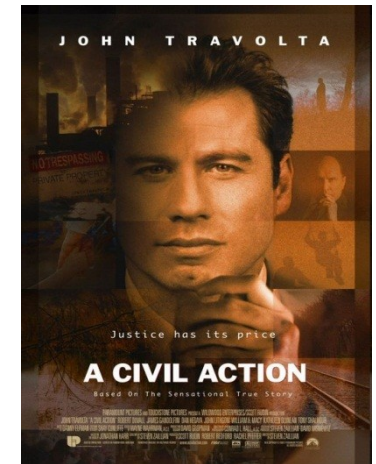
Postupné rozšiřování seznamu těch, kdo je rizikem porušení práv

Přepracování konceptů, které dříve byly zdrojem libovůle (profesionalismus, expert)

Významné vlastnosti revolučního přístupu:

popis libovůli a důvody pro nezbytnost se jí zbavit

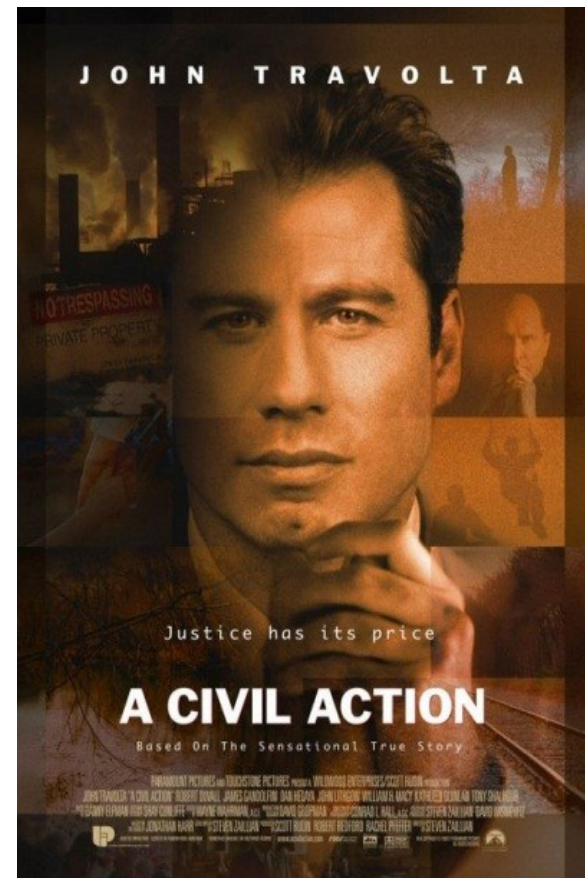
- Korupce a omezení libovolní moci
- Filmy o ekologii a obhajobě prostředí
- Filmy o diskriminaci menšin
- Filmy proti konzumismu a zneužívání obyčejných konsumerů



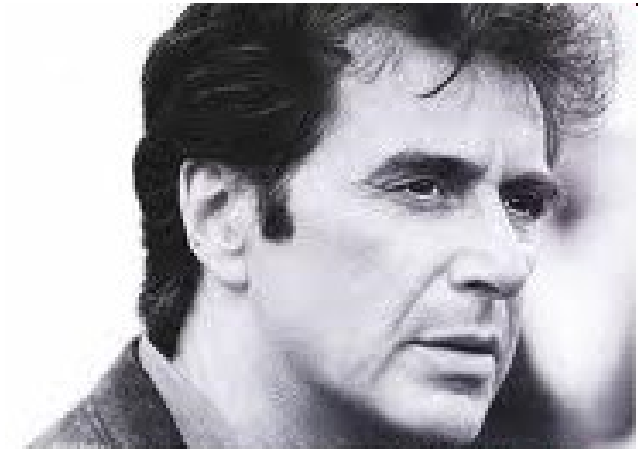
Filmy o diskriminaci menšin



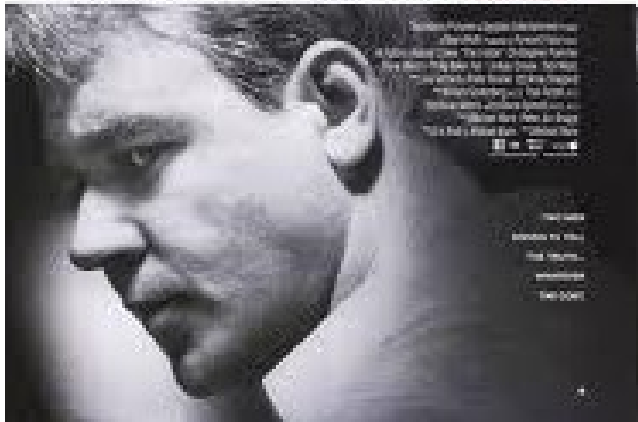
Filmy o ekologii a obhajobě prostředí



Filmy proti konzumismu



AL PACINO RUSSELL CROWE THE INSIDER



Frank Galvin Has One Last Chance At A Big Case.

The doctors want to settle,
the Church wants to settle,
their lawyers want to settle,
and even his own clients
are desperate to settle.

But Galvin is determined
to defy them all.
He will try the case.

THE VERDICT

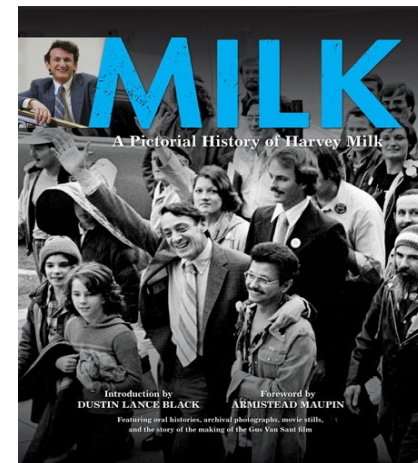
TWENTIETH CENTURY-FOX Presents A ZANUCK/BROWN PRODUCTION
PAUL NEWMAN / CHARLOTTE RAMPLING / JACK WARDEN
JAMES MASON / THE VERDICT / MILO O'SHEA
MUSIC BY JOHNNY MANDEL / EXECUTIVE PRODUCER BURTT HARRIS
SCREENPLAY BY DAVID MAMET / BASED ON THE NOVEL BY BARRY REED
PRODUCED BY RICHARD D. ZANUCK AND DAVID BROWN
DIRECTED BY SIDNEY LUMET

RESTRICTED R
READ THE BANTAM BOOK
© 1982 TWENTIETH CENTURY-FOX FILM CORPORATION
ALL RIGHTS RESERVED

Významné vlastnosti revolučního přístupu:

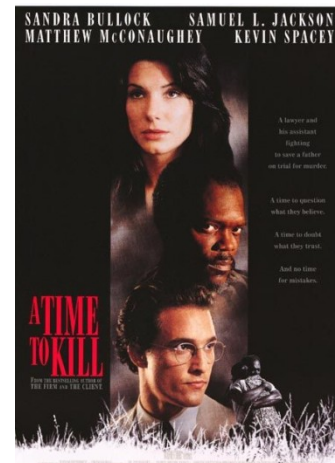
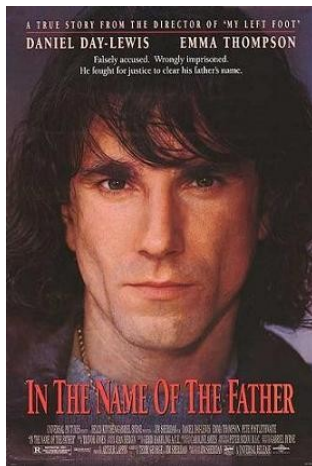
zdroj kolektivní a dokonce občanské participace

- Jak kolektiv obyčejných lidí může změnit svůj život a život jiných
- Co spojuje lidí mezi sebou (ideje, nebezpečná situace, public interest)



Významné vlastnosti revolučního přístupu:

nenahraditelná úloha týmu



Vývoj filmů od vítězství samotare do významné úlohy skupiny a týmu, formulace účinkové *strategic litigation*:

politika & právo & veřejní novináři

Tým ve filmu *Amazing Grace*



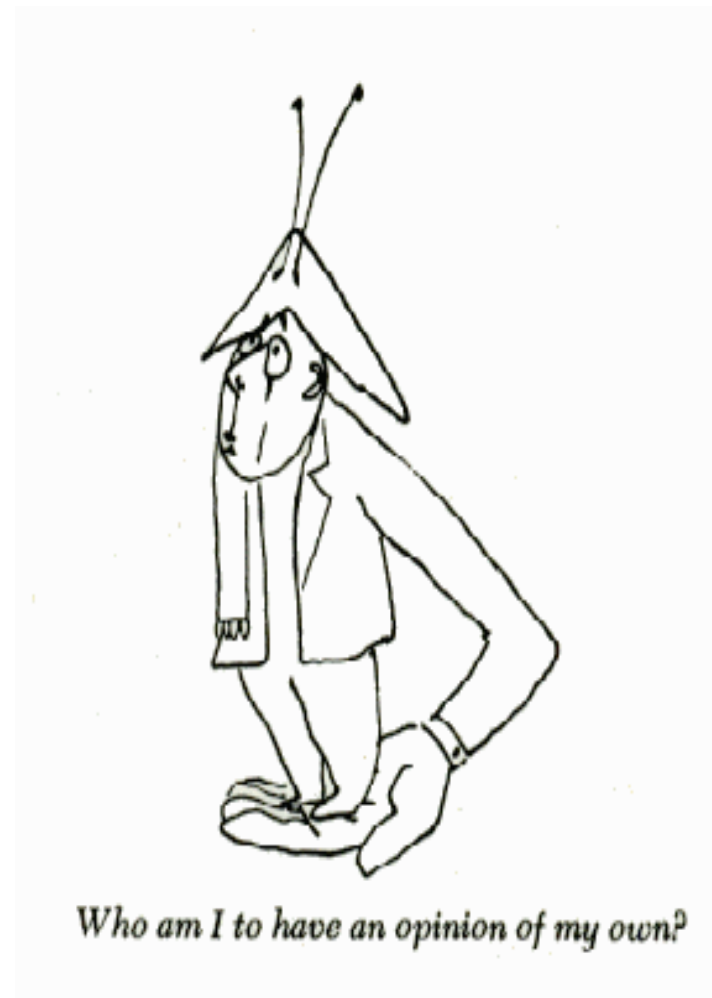
Významné vlastností revolučního přístupu
výrazný lídr má být charismatickou osobností, která nemá strach před svou odlišností od jiných



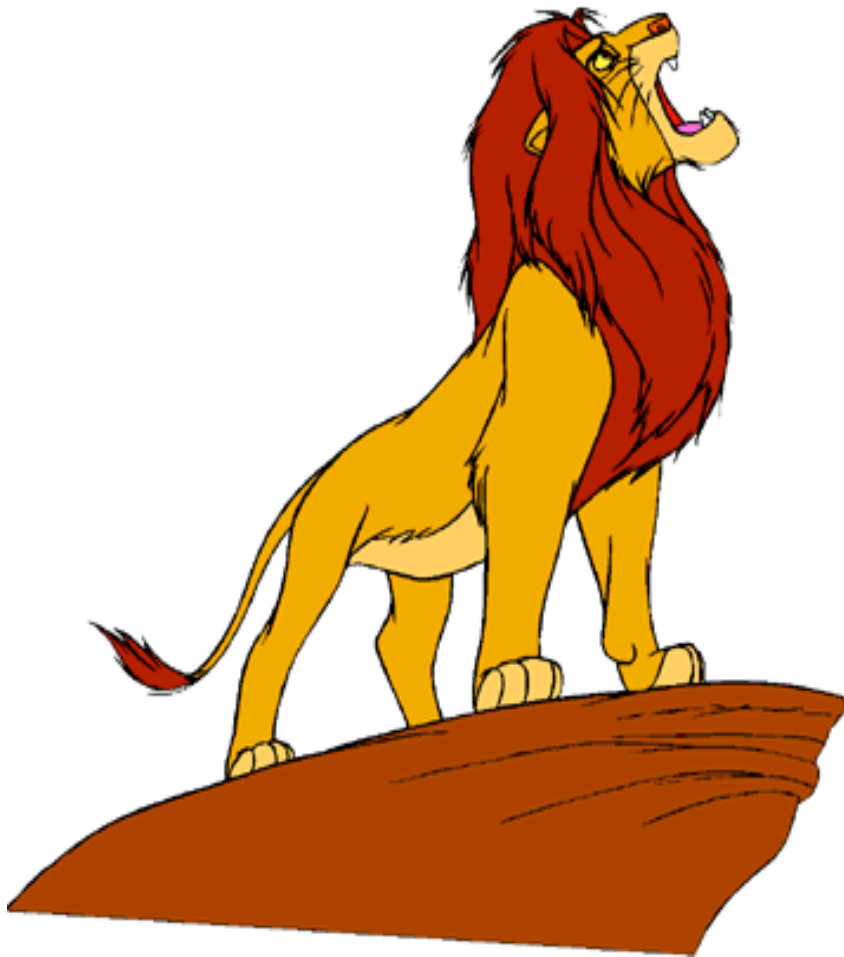
Významné vlastnosti revolučního přístupu:

řádně popsaný malý člověk skoro jako každý

- Rovnost všech a stejný přístup k právům
- Participace lidí a co ji omezuje



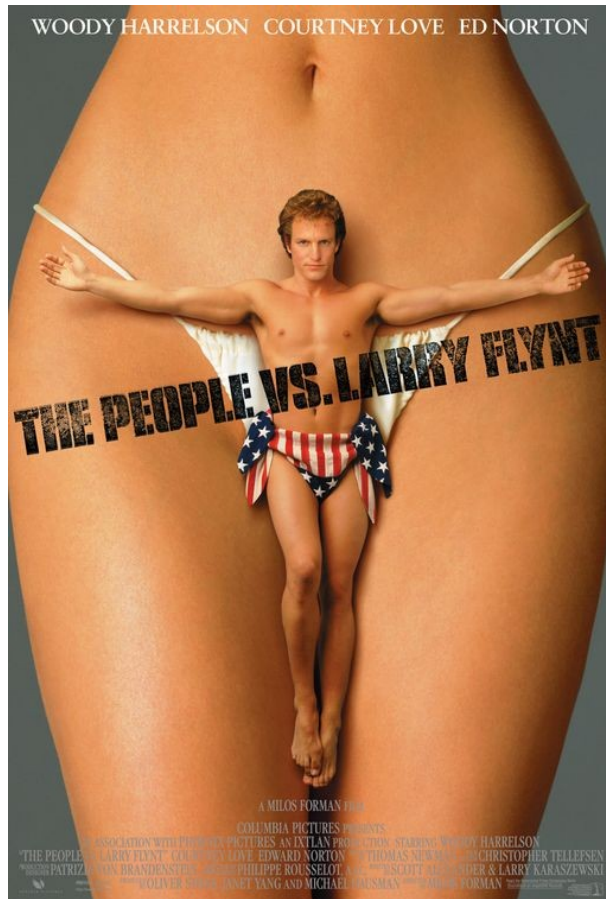
Můžete porovnat lídry
z funkcionalistických a revolučních filmů



Otázka

Proč postavy, které dokážou
zvítězit v boje o spravedlnost,
nejsou hrdiny (ani
supermeny)?

Postavy nejsou ideální: *Lid versus Larry Flynt*



- Majitel pornočasopisu
- Zdroj veřejných skandálů
- Bojuje proti cenzuře a morálce

Postavy nejsou ideální: *Insider*



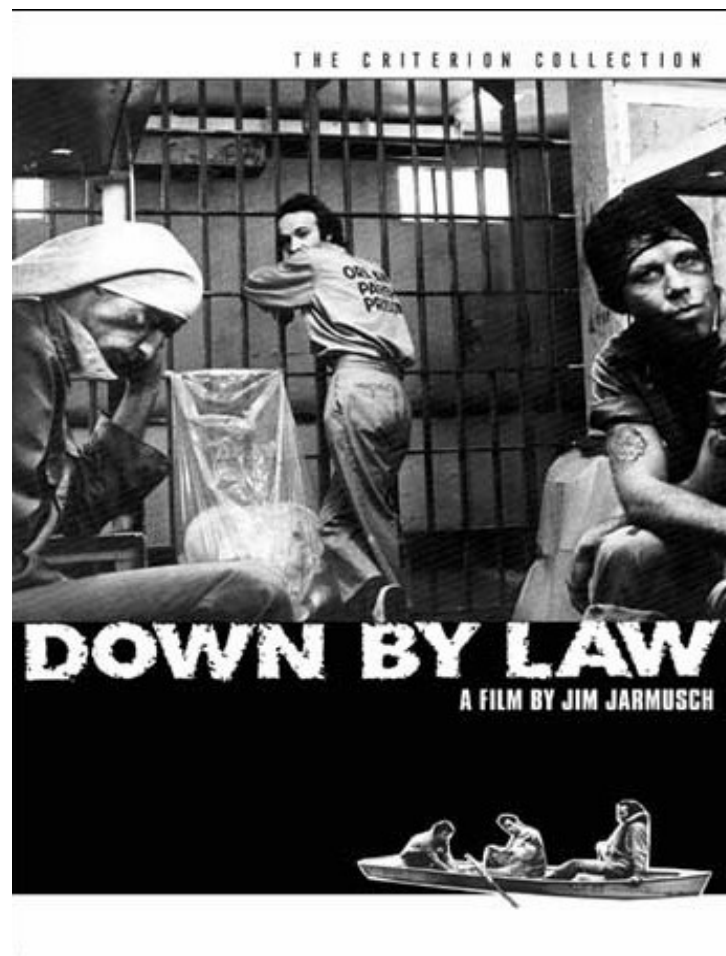
- Pracoval pro peníze a věděl, že jeho práce škodí zdraví
- Ze začátku má motiv sehnat peníze, a ne pravdu
- Boje se tlaku a veřejného mínění

Postavy nejsou ideální: ***Ve jménu otce***



- Krade
- Má život mimo veřejných norem
- Není zodpovědný
- Způsobí zatknutí tatínka

*Významné vlastnosti revolučního přístupu:
vazba mezi fiction a skutečností*



Významné vlastnosti revolučního přístupu:
vazba mezi fiction a skutečností



Využívání filmu v revolučním přístupu: **občanské vzdělávání**

- Advokacie práv
- Podpora týmu (přes vypracování společného pohledu na problém)
- Zvýšení citlivosti lidí k porušení lidských práv
- Prevence porušení lidských práv mezi těmi, kdo má moc

Příklad Slepičí úlet (*Chicken run*), 2000

Autoři odmítnuli několik věci s jejich pohledu odporující revolučnímu přístupu:

- u hlavní postavy musil být mladší bratr, ale to by bylo příliš roztomilý krok pro ten film
- taky byla odmítnuta ideje o tom, ze letadlo se praskne, a slepice začnou volně létat, ale ten nápad taky nebyl přijat, aby film ne byl nadměrně pohádkovým co by nekorespondovalo s ideje rebelie
- za dobu natočení filmu názvy byl *A few good hens* jako parafráze *A few good men* (film o kladení odporu skupiny nezávislých advokátů proti vojákům a důstojníkům)

Domácí úkol 4 a 5

Probrat seznam filmů:

<http://www.plannedlegacy.com/newsletter/movies-with-feeling.html>

Jaké z uvedených filmy znáte, a na jaké byste se chtěli podívat podle popisu (1-3), odůvodníte svůj zájem, Když jste se dívali na nějaký film, který podle vás patří revolučnímu přístupu, popište proč patří, když ne – podívejte se na jakýkoliv film z prezentaci, a nebo internet-seznamu, a vyjádříte svůj názor na revoluční přístup