

Seminář 7

Reflexivní přístup

Norma jako předpis veřejnosti

Norma se promění v **instituci** a omezuje pohled na hodnotu, kterou má svým základem pluralitu interpretací

Instituce vysílají normy a hodnoty,
podporují iluze

Přijít o iluzi jako jediný způsob zvládnout s krize ztraceného smyslu

Relevantní teorie

Deinstitucionalizace a vykládání negativních důsledků institutů jako dominantní formy pomoci lidem a veřejní kontroly

- *Erving Goffman, Herbert Blumer*
- *Harold Garfinkel*
- *Michel Foucault*
- *R.D. Laing*
- *Ivan Illich*

Erving Goffman

symbolická interakce a stigma

- společnost není
jednotným celkem
- svět jako divadlo
- umrtvující procesy
totální instituce
- Stigma a stigmatizace
jako důsledek
institucionalizace



Symbolická interakce

Má základem interpretaci chování jiného a svého pohledu na to

Je opakem běžnému reagování v komunikaci

Vyjadřuje klíčové ponětí a hodnoty, jimž se člověk řídí jako svou hlavní úlohou

Život jako nesmírný proces vypracování smyslů a přepracování symbolické interakce

Nadceněná ideje Julie a zvládání s ní

Ideje: Zůstat mladou a mít možnost hrát v divadle, a láska jako jediný zdroj podnětí pro hru

Uskutečnění: harmonická na obě strany komunikace s obdivovatele, ale stárnutí vyžaduje změny, kterých se boje

Otázky k úryvku 1

Na co hraje Julia v komunikaci s Charlesem?

Co je smyslem komunikace mezi nimi?

Jaké druhy komunikace můžete sledovat v prvním úryvku? Co je symbolickou komunikací, a co je přímé reagování?

Kde je přítomná Julia? A jakou Julii akceptuje Charles?

Otázky k úryvku 2

Co se mění v komunikaci mezi Julií a Charlesem? Jaké změny jsou důležitější?

Jak se mění Julia?

Co podporuje akceptování nové role Charlese?

Komunikace mezi pomáhajícím pracovníkem a klientem: symbolická a nebo přímé reagování?

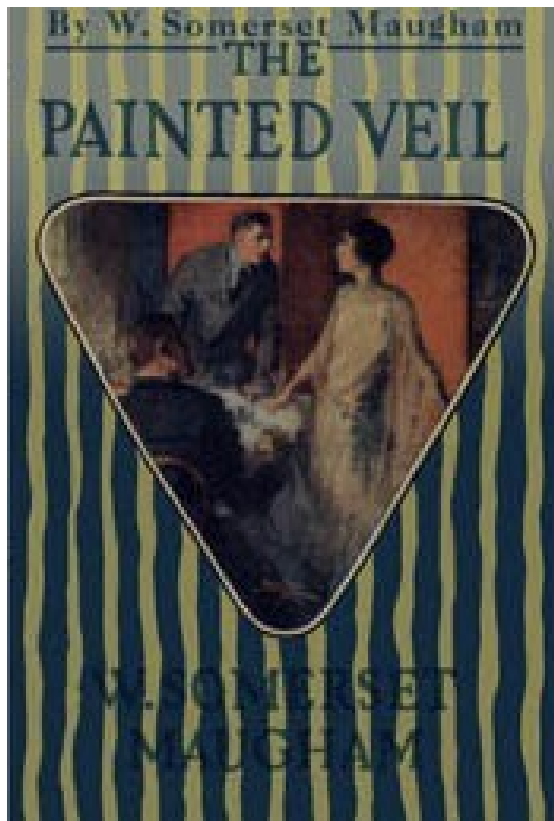
Se strany klienta a ses strany profesionále?

Cvičení: odkazy pro nepřítomné

<http://www.youtube.com/watch?v=bpki08yP11c&feature=related> 4 21

<http://www.youtube.com/watch?v=93F4zlsiXWo&feature=related>

Somerset Maugham: co zmizelo ve filmu?



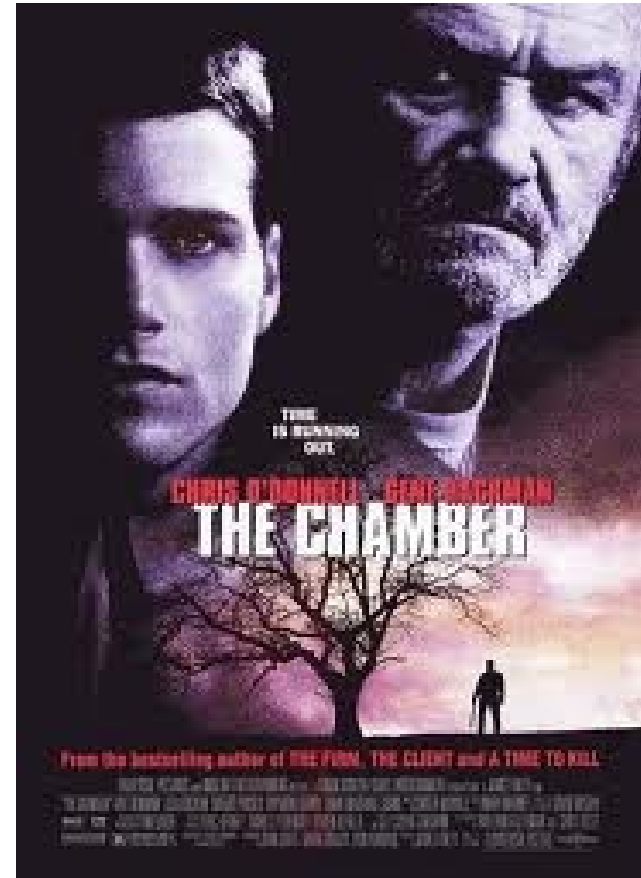
William Somerset Maugham

Tragédie života spočívá někdy v tom, že dostaneme, po čem toužíme.

Harold Garfinkel

Ethnomethodology

- Sociální známe obrázky jako vzorky chování
- Soudní sin jako zdroj nejvyššího ponížení člověka
- Zdravý rozum jako předmět zkoumání a latentní schéma podle kterého se chová lidé



Otázka k filmu *Kamera*

Jaký vyznám má pokušení obhájit pravá Sama, i přes to, že nedostane milost?

Proč dcera říká, že potřebuje odpuštění pro sebe, a ne pro otce?

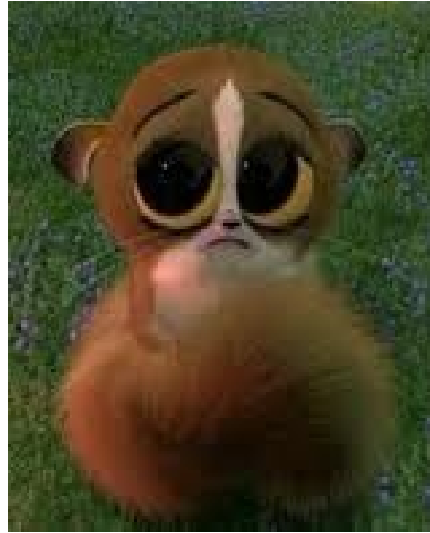
Podle vás, trest smrti v případě jako kauza Sama, je opodstatněný?

Jak se promění Sam?

Odkaz pro nepřítomné

<http://www.youtube.com/watch?v=2CdbPRwxUn0&feature=related>

Řeč jako zdroj pochopení vzorků chování



Řeč jako zdroj pochopení vzorků chování

- Skipper
- Kowalski
- Rico
- Private



Řeč jako zdroj pochopení vzorků chování



Oxford English

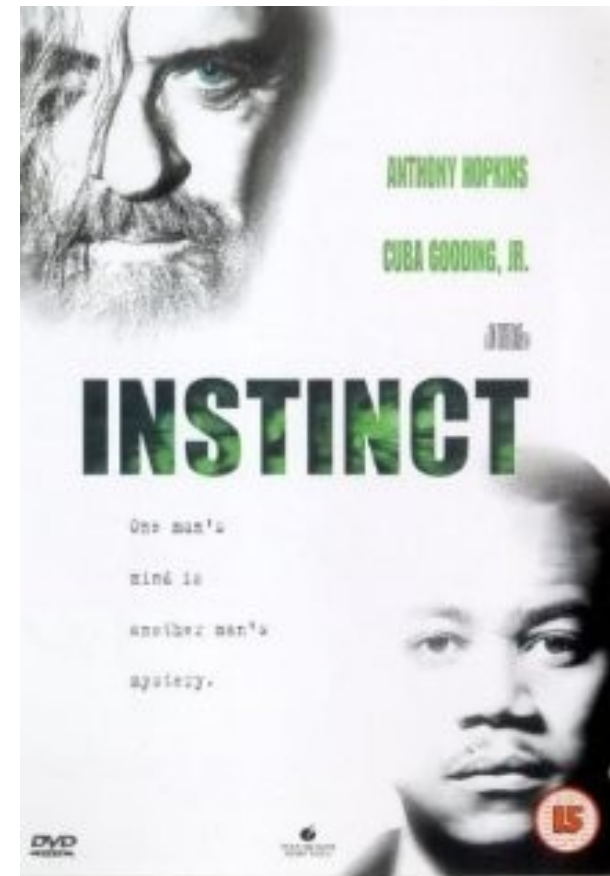


American Sign
Language

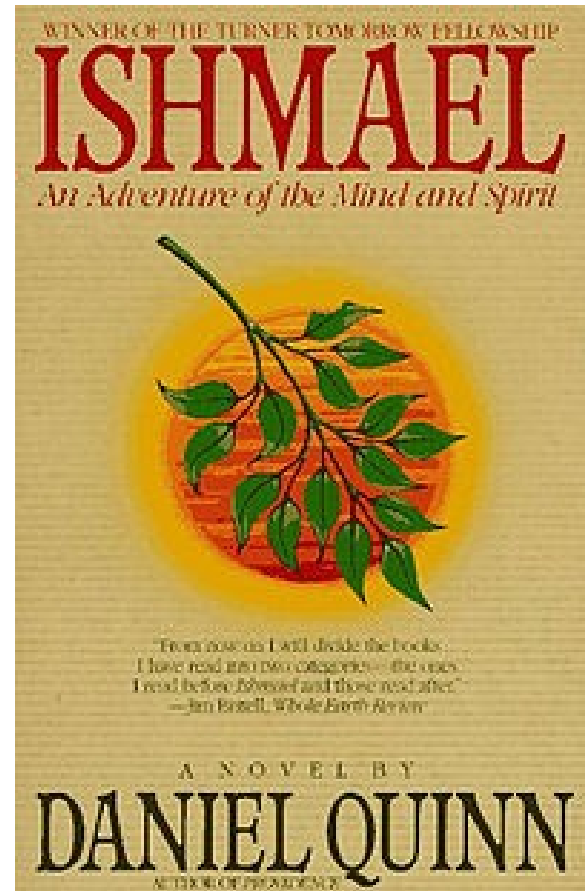
R.D. Laing

antipsychie

- Vliv veřejnosti v stav psychického zdraví
- *Sanity, Madness and the Family* je o rodině jako zdroje represi a vysílání předpisů



The Takers are 'those who know good and evil' and the Leavers are 'those who live in the hands of the gods'."



Otázky k úryvku

Co je základem přístupu k životu u Powella?

Můžeme definovat jeho přístup jako morální, když podle průběžného pohledu je sobecký a ješity?

Má život Powella hodnotu pro jiné?

V čem film nedodrží reflexivní přístup?

Odkaz pro nepřítomné

<http://www.youtube.com/watch?v=2IzAZVnNfIY&feature=related>

Ivan Illich

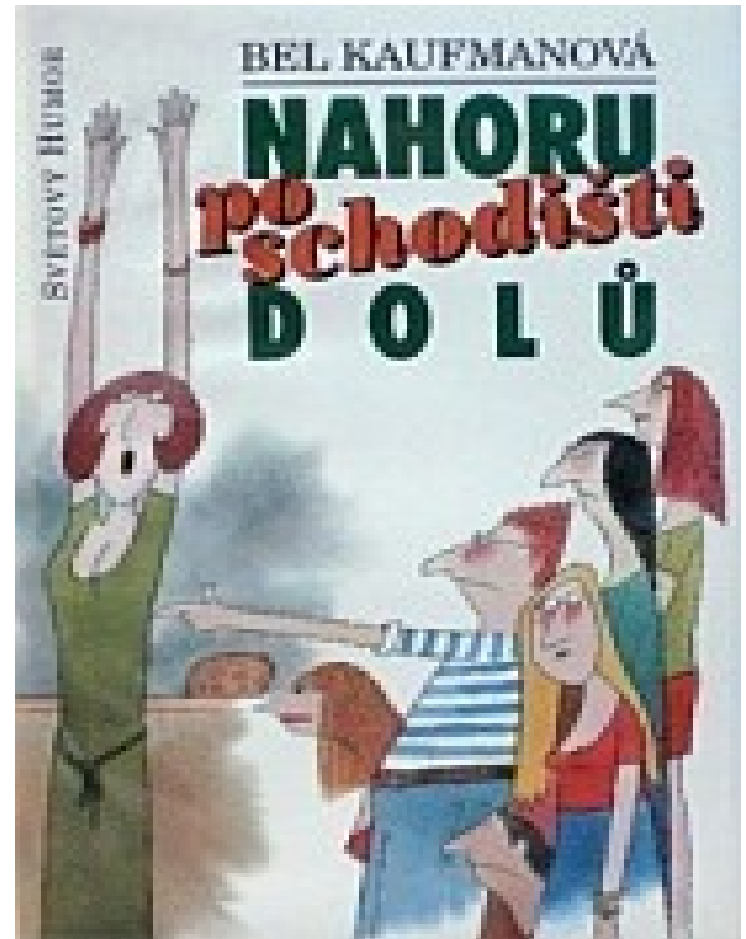
Odškolenění společnosti

- Dva různé typy institucí: manipulativní instituce a družné instituce
- Institucionalizace potřeb a jejich odcizení od člověka
- Společnost založená na institucionalizaci hodnot



Knih a film

- Epistolární román obsahuje dopisy a písemné připomínky



Otázky k úryvku

Proč je škola mocna a bezmocná instituce ve stejném okamžiku?

Ve prospěch čeho pracují ve škole psycholog a medicínská sestra?

Co je podle filmu zdrojem jejich bezmocnosti: jejich osobní pohled, nebo uspořádání školního života?

Odkaz pro nepřítomné

<http://www.youtube.com/watch?v=aG9PQhtKdY0&feature=related>

Reflexivní přístup jako produkt post-moderna

- Zklamání v demokracii a hodnotách lidských práv (zdrojem je terorismus a ne-demokratické metody boji za demokracii)
- Odmítnutí ideje progresu (happy-end není možný, ale není žádná tragedie)
- Pochybování o základech lidstva a humanismu jako hodnotách, které se dá uskutečnit
- Odvaha pokračovat v životu i přes všechny zklamání (balance mezi činem a reflexí)

Významné vlastnosti radikálního přístupu

Hodnoty jako základní pojem popisu osobnosti
člověka (životopis člověka jako historie
akceptování hodnot a zklamání v nich)

Zklamání v hodnotách jako průběžný stav životu

Fenomén nestálosti hodnot

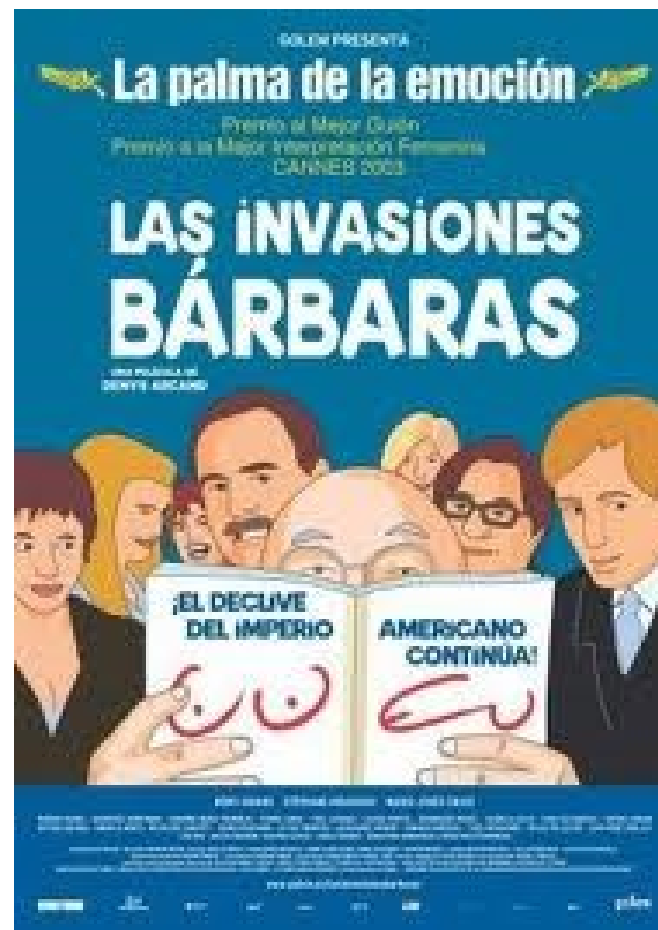
Není možná žít bez hodnot, ale dřívě nebo později každý pochopí, že

- hodnoty neusnadňují život
- hodnoty podvádí
- svět se mění, a proto pevnost hodnot ztratí veškerý smysl

Hlavní druh krize

- Nevyhnutelnost **podvodu hodnoty** – kvůli změně prostředí a odhalení tlaku veřejnosti , předpisujícího hodnoty
- V klasické psychoanalýze takové odhalení funguje jako katarse, ale v radikálním zůstane jako zdroj konfliktu

Denys Arcand a jeho díly o překonání podvodu hodnot



Vývoj radikálního přístupu

Neexistuje
ideálního
veřejného
uspořádání,
každá moc a
veřejnost mají
svůj stín
(liberalismus a
trh taky)



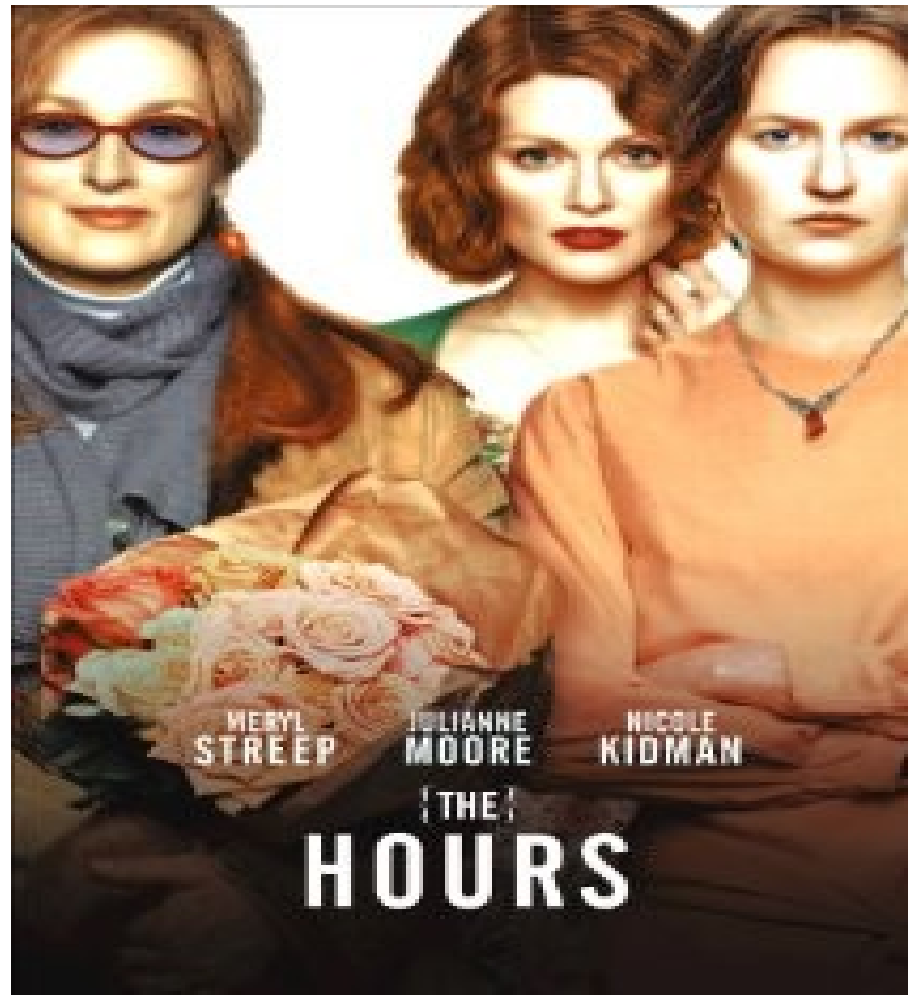
Vývoj radikálního přístupu

Smysl pro život je
v procesu, všechny
výsledky (jako
úspěch a
blahobyt) jsou
relativní

Escapism



The hours



Proč kritici neakceptovali film:

- I wanted a moral to the story. In Finding Nemo: Don't let fear rule your life. Shrek: True beauty is on the inside. Madagascar: Don't eat your friends?
Camerin Courtney
- Strangely, MADAGASCAR's biggest surprise occurs ... in the credits where we see ...Ted Tally (SILENCE OF THE LAMBS) listed as "consultants." ... was responsible for the film's "cannibal" humor

[Steve Biodrowski](#)

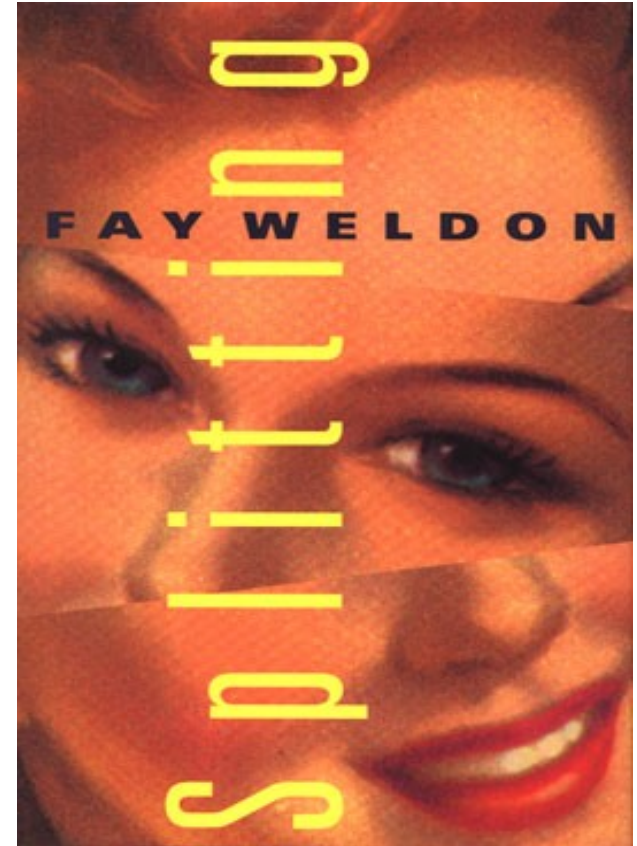
Mnohočetná porucha ve prospěch člověka

- Rozdělení na sub-osobnosti jako chránění sebe
- Akceptování množstevního „já“

Fay Weldonová

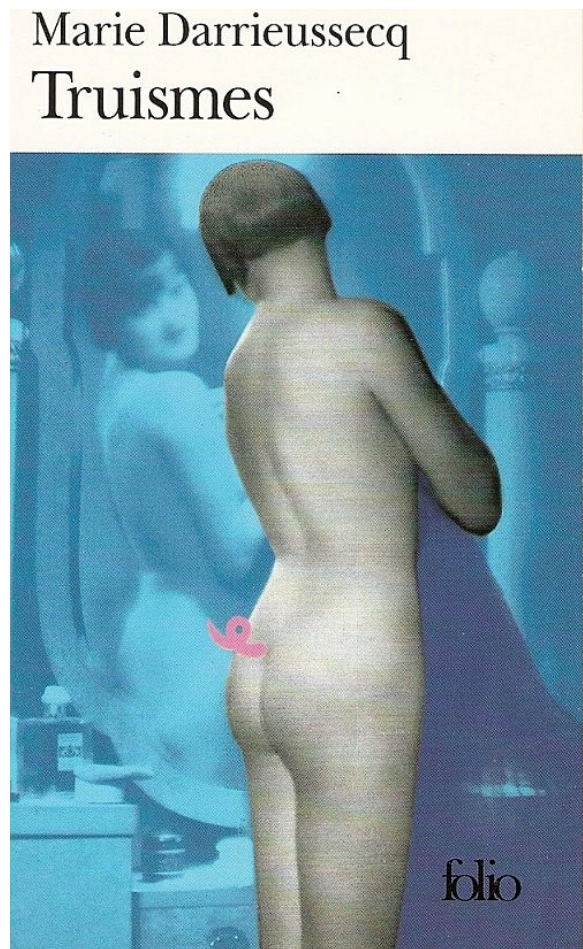
Splitting

Hlavní postava v průběhu rozvodu ztratí svou osobní integritu a rozpakuje se do několika sub-osobnosti, na začátku každá z těchto osobnosti vyjádří nějaký požadavek od veřejnosti, ale krok za krokem sub-osobností zvládnou s konfliktem mezi sebou a začnou pracovat jako tým. Postava překoná rozvod a dostane nové zdroje pomoci a energie



Marie Darrieussecqová *Prasečiny*

Postava se začíná měnit v prasnici bez zjevné příčiny a svoji proměnu si začíná uvědomovat až dodatečně. Nakonec se snaží využít dvoje- osobnost



Krzysztof Kieslowski

Dvojí život Veroniky

„Polská" Veronika dává před láskou k muži přednost lásce k hudbě, a proto také umírá, "francouzská" Veronika volí zdánlivě "příjemnější" životní cestu.



David Lynch

Rozpak jako hlavní
téma jeho děl
od neutrálního
postoje
k rozpaku do
akceptování



Domácí úkol

Podívat se na film *Death Buy Lemonade*

<http://www.cartoonbrew.com/tag/sheridan-college>

A zformulovat nadčeněnou ideje hlavní postavy