



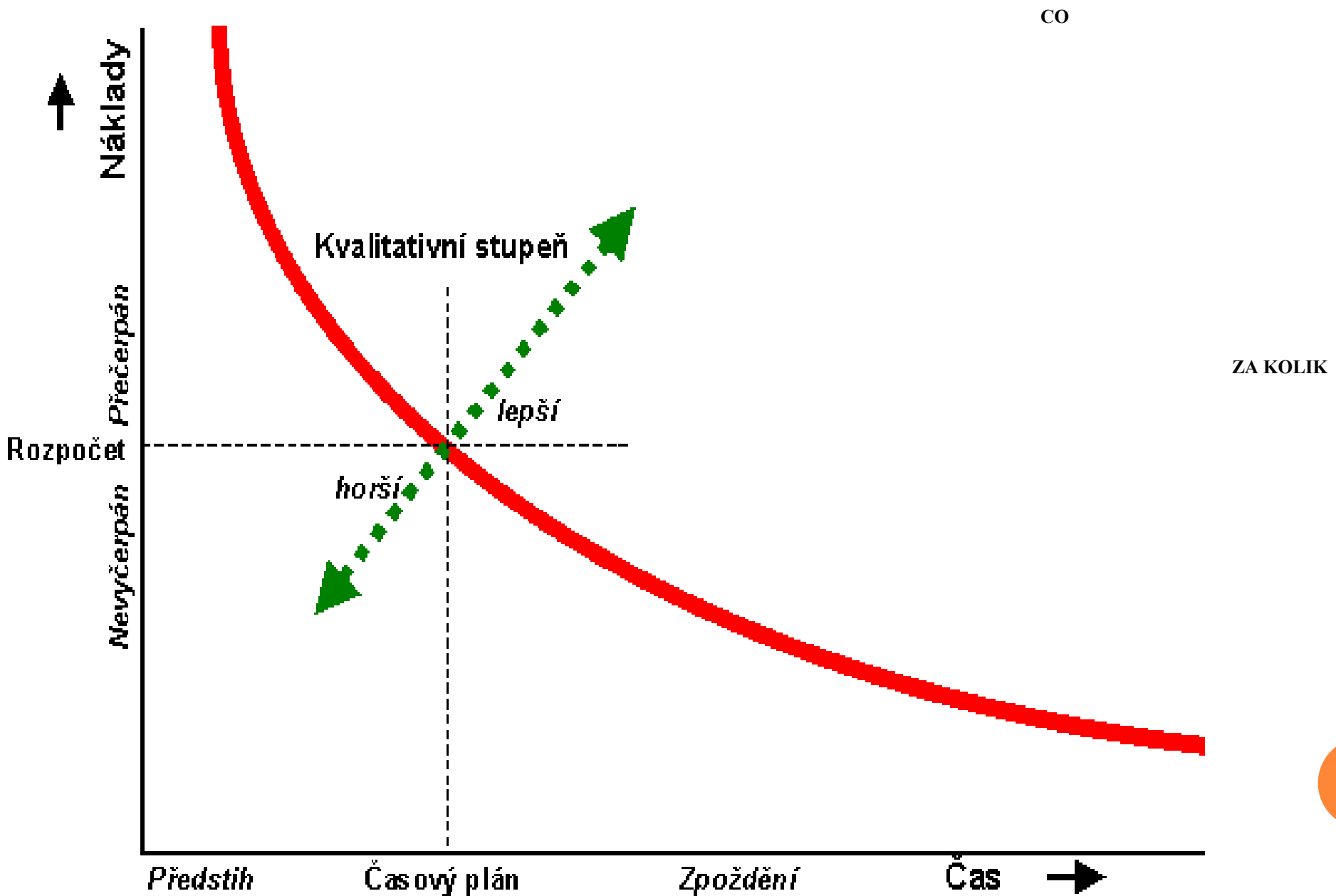
PROJEKTOVÉ ŘÍZENÍ V NEZISKOVÝCH ORGANIZACÍCH

PROJEKT

- **definovaná, v čase ohraničená změna**
- jedinečný proces sestávající z řady koordinovaných a řízených činností s termínem zahájení a ukončení, prováděný pro dosažení předem stanoveného cíle, který vyhovuje specifikovaným požadavkům, včetně omezení daných časem, náklady a zdroji.
- **dočasné úsilí s cílem vytvořit unikátní produkt nebo službu:**
 - cíl - nový produkt/služba,
 - časové omezení a
 - vynaložení úsilí (lidských zdrojů, výrobních kapacit, peněz atd.).



PROJEKTOVÝ TROJIMPERATIV



LOGICKÁ LINIE PROJEKTU

DEFINOVANÁ POTŘEBA



CÍL (VÝSLEDEK)



VÝSTUP



AKTIVITA

- klíčové myšlenky projektu: jaký je cíl projektu, jaké konkrétní výstupy jsou třeba pro dosažení cíle a jaké aktivity k vytvoření výstupů povedou



DEFINOVANÉ POTŘEBY

○ ANALÝZA POPTÁVKY

- přináší informace o tom, **jak moc je realizovaná nebo připravovaná aktivita potřebná/žádaná:**
- jakých cílových skupin se týká, jak jsou velké, čím jsou motivované, jsou ochotné za službu platit,...

○ ANALÝZA KONKURENCE

- jak vypadá situace v poskytování obdobných služeb v dané lokalitě nebo na relevantním území
- jak je pokryta poptávka
- odlišení od konkurence

○ ANALÝZA POTŘEB ORGANIZACE

- přináší představu o situaci organizace, jejím fungování a potřebách;
- výstupy strategického plánování, definování vzdělávacích potřeb...



CÍLE PROJEKTU

- **CÍL** - čeho chceme realizací projektu dosáhnout, jakou pozitivní změnu chceme iniciovat, jaký problém chceme vyřešit
- jeho dosažení je popsáno **VÝSLEDKY**
- Cíle mají být:
 - S (Specific) – specifické a konkrétní;
 - M (Measurable) – opatřeny měřitelnými parametry, podle nichž lze rozpoznat, zda bylo cíle dosaženo;
 - A (Assignable) – říditelné jedinému subjektu s odpovědností a autoritou k výkonu rozhodnutí;
 - R (Realistic) – dosažitelné s použitím disponibilních zdrojů a realistické;
 - T (Time-bound) – a časově ohraničené.



VÝSTUPY PROJEKTU

- **co konkrétního projekt vytvoří, hmotné nebo nehmotné statky,**
- které budou vytvořeny v průběhu realizace projektu za účelem dosažení **CÍLE**
- všechny VÝSTUPY dohromady vytvářejí podmínky pro naplnění cíle



AKTIVITY PROJEKTU

- jednotlivé dílčí činnosti, které vedou k realizaci **VÝSTUPŮ**
- rozdělení činností mezi členy projektového týmu, dodavatele, ...
 - CO?
 - KDO?
 - KDY?
 - ZA KOLIK?
- jedná se o procesy, nikoli o hmotné nebo nehmotné produkty
- časové určení – harmonogram



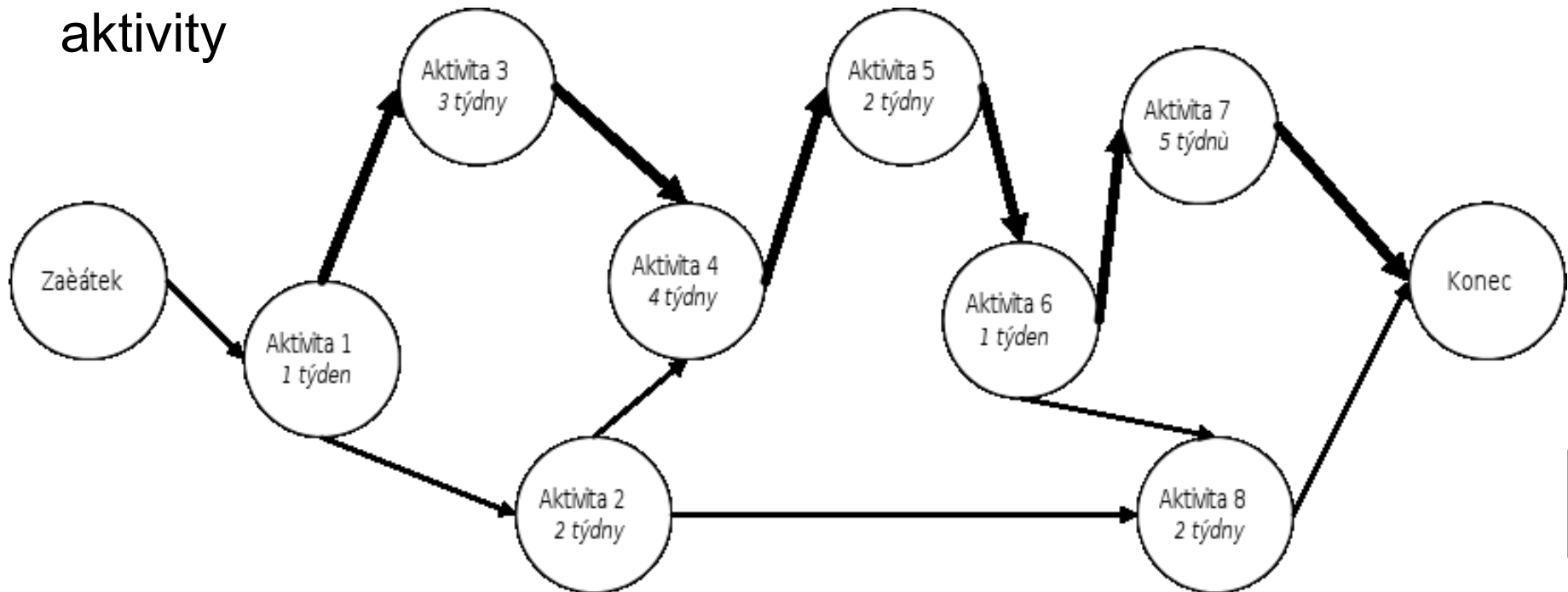
HARMONOGRAM PROJEKTU

- časový plán projektu. Je definován v návaznosti na systémový rozpad projektu, tedy vychází z rozdělení projektu na jednotlivé etapy, aktivity
- top-down – vychází ze známého celkového dostupného času pro realizaci projektu
- bottom-up – postup zdola-nahoru je vhodný při plánování projektu, u kterých nevystupuje čas jako hlavní omezující parametr
- definujeme
 - začátek – datum zahájení
 - konec – datum ukončení
 - délka trvání – pro zjednodušení čtení harmonogramu je vypočítána i délka trvání

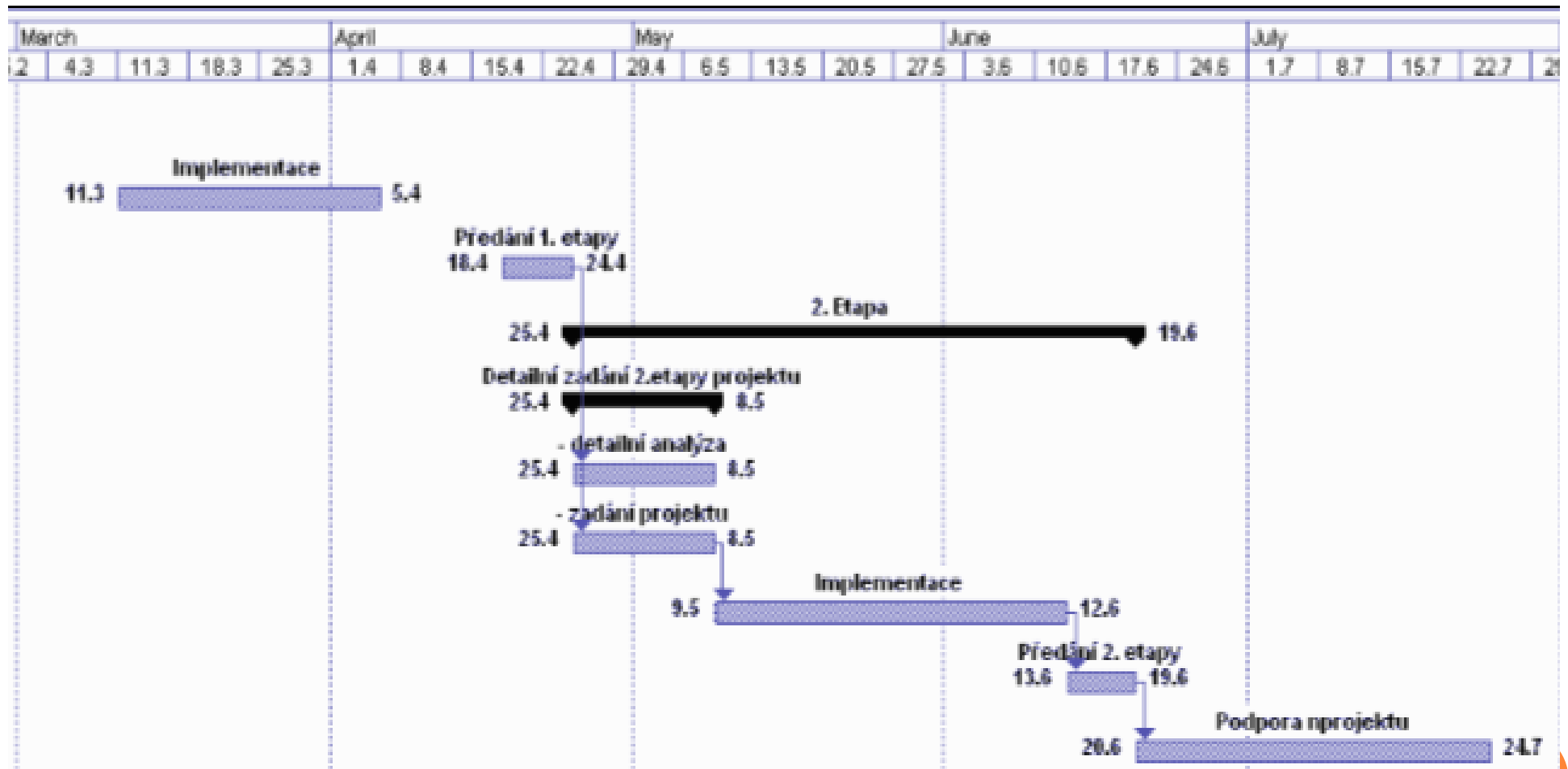


HARMONOGRAM PROJEKTU – ČASOVÁ PROVÁZANOST PROJEKTU

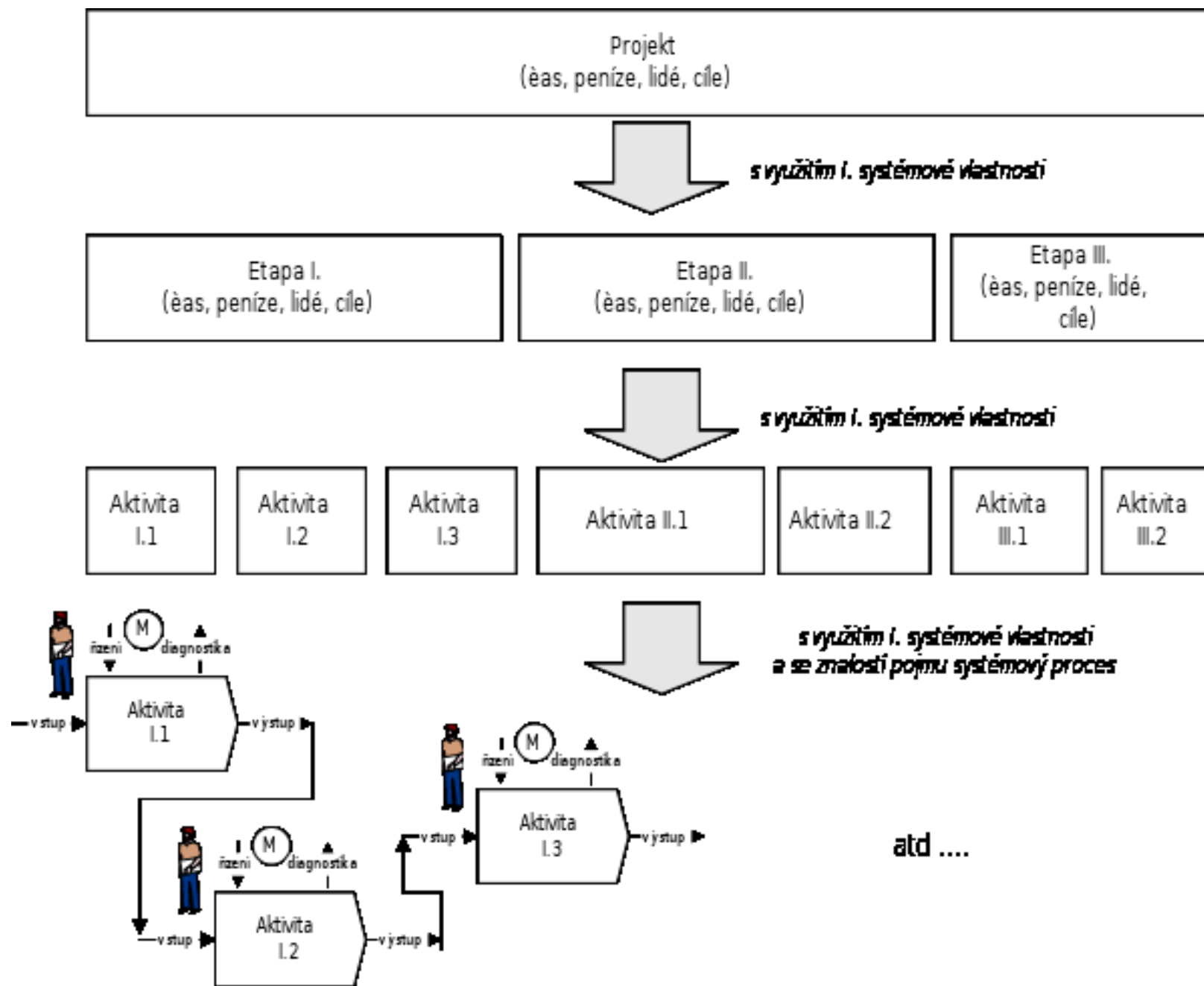
- začátek další aktivity je podmíněn ukončením předchozí aktivity
- konec předchozí aktivity je podmíněn zahájením následující aktivity
- začátek další aktivity není podmíněn ukončením jiné aktivity



HARMONOGRAM PROJEKTU – GANNTŮV DIAGRAM



ŘÍZENÍ PROJEKTU



PROCES ŘÍZENÍ PROJEKTU

