



nadace

partnerství

| LIDÉ A PŘÍRODA

Nadace Partnerství – Otevřená zahrada



Brno 2012

Nadace Partnerství

OUR PRIORITIES NAŠE TÉMATA

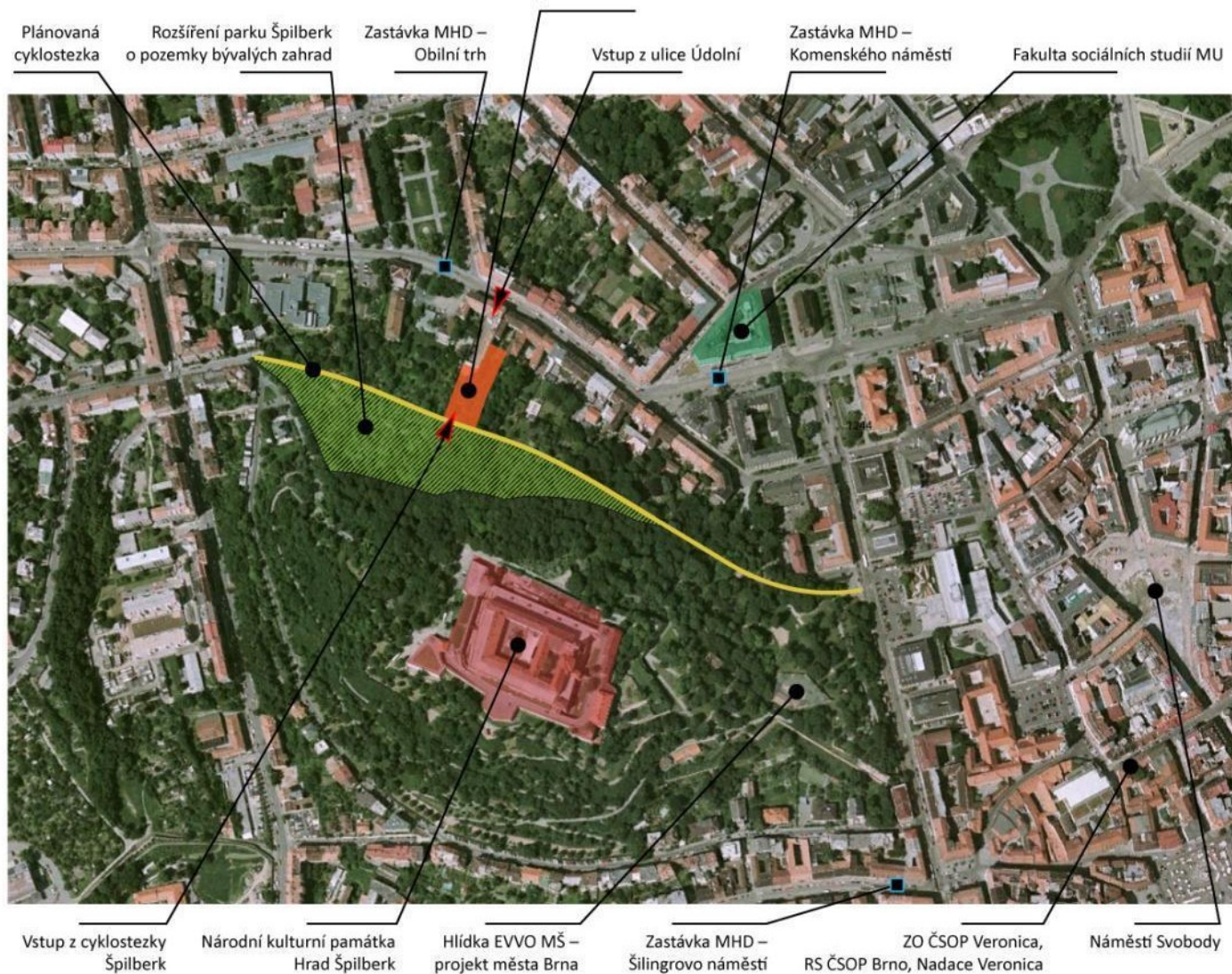
Environmental Partnership
PEOPLE & NATURE

Nadace Partnerství
LIDÉ & PŘÍRODA



2006

koupě nemovitosti ve středu Brna do nadačního jmění





Historická pohlednice dokumentuje celistvou ulici Údolní před bombardováním v roce 1945. Proluka dodnes zůstává.





Upravené měšťanské zahrady
na úpatí Špilberku plán z roku
1906





Dnešní zpustlé zahrady ještě před Boromejskými sestrami vlastnil hrabě Sylva Tarouci a začal zde svoje slavné pěstební pokusy - citát z kroniky Boromejek



nadace
partnerství

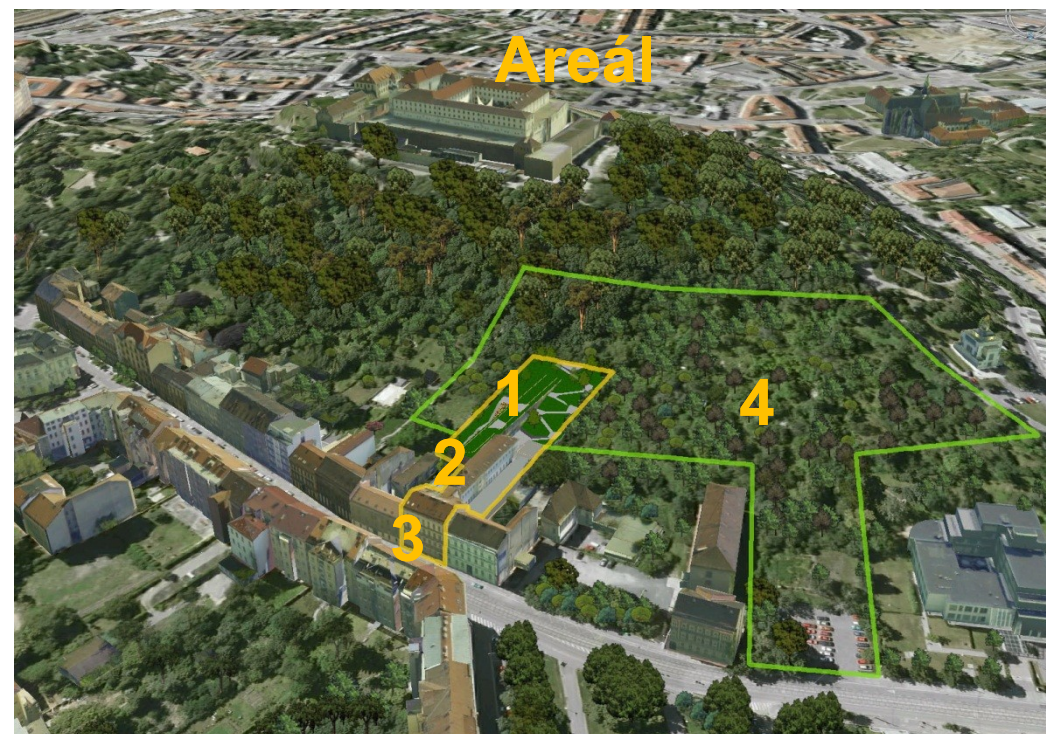
| LIDÉ A PŘÍRODA

Vize Otevřená zahrada

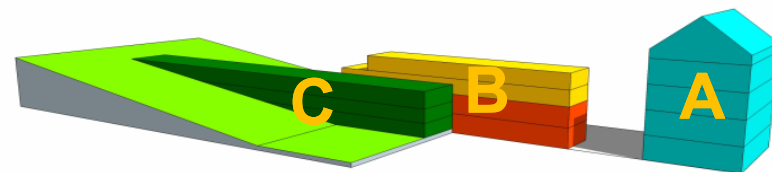
- 35 000 m² v centru města Brna jako centrum excelence pro chytrá řešení a udržitelný rozvoj
- Poradenské a **vzdělávací centrum pro školy i veřejnost – „seeing is believing“**
- **Zelená budova** v pasivním energetickém standardu první svého druhu v ČR, nízko-emisní areál – cíl nulové emise
- **Využití dotace OPŽP, spolupráce s neziskovými organizacemi, s městem Brnem, JmK, brněnskými univerzitami, ČVUT...**

ROZVOJ Otevřená zahrada 2010 - 2020

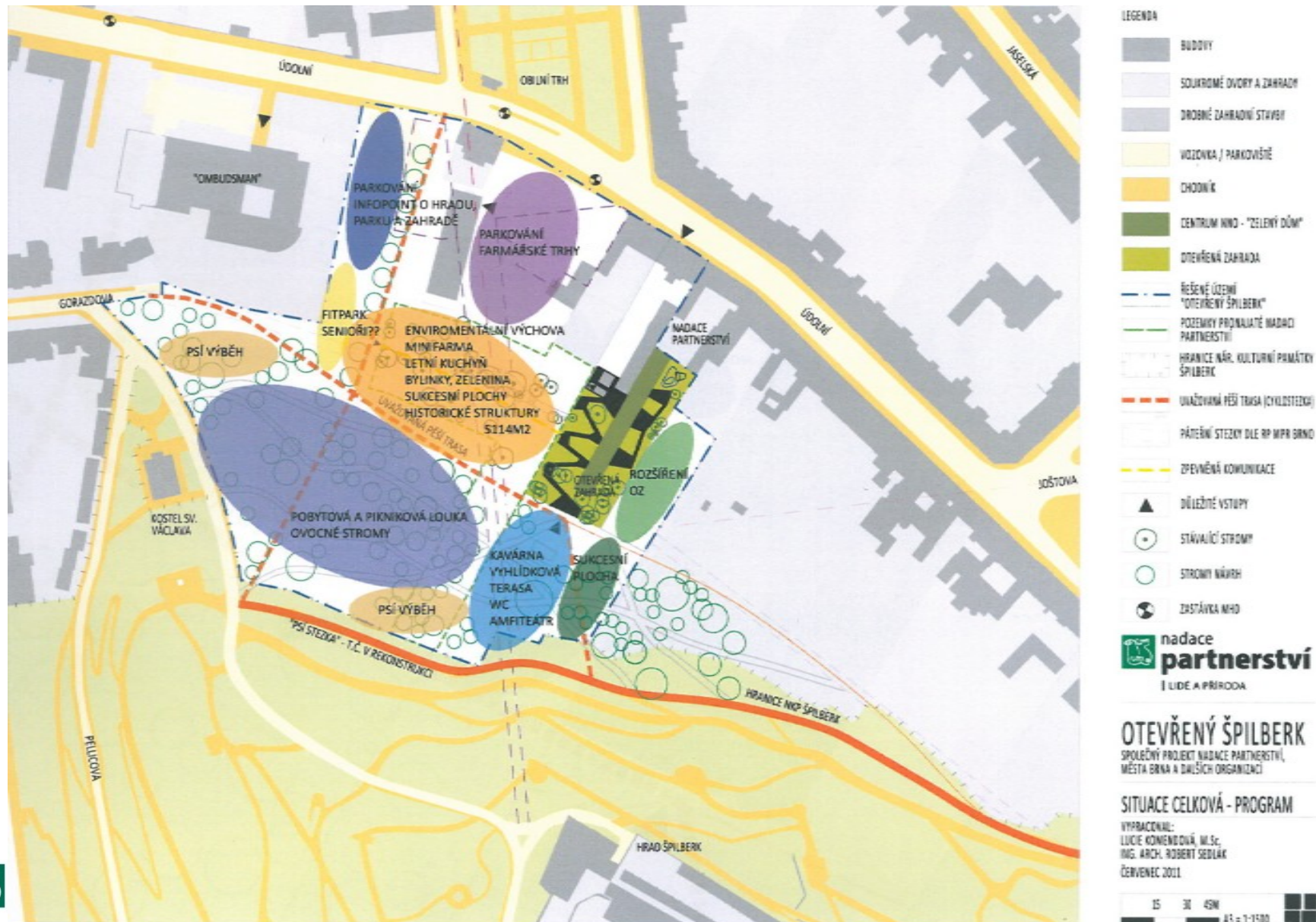
1. Pasivní budova A a otevřená zahrada (2012)
2. Rekonstrukce budovy B (2012 – 2013)
3. Uhlíkově neutrální provoz areálu, včetně eko-mobility (do r. 2020)
4. Otevřený Špilberk – komunitní zahrady s minifarmou a lesní školkou (od r. 2012)



Budovy



Otevřený Špilberk: 3,5 ha pro lidi

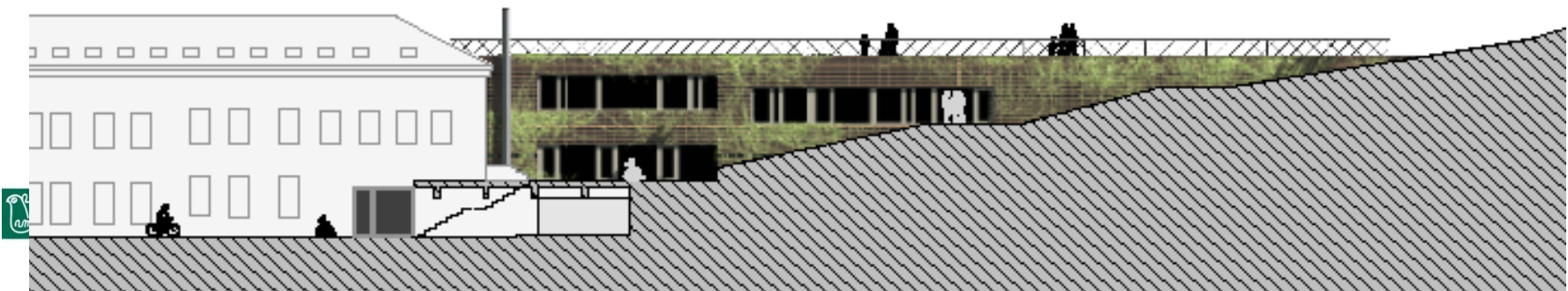
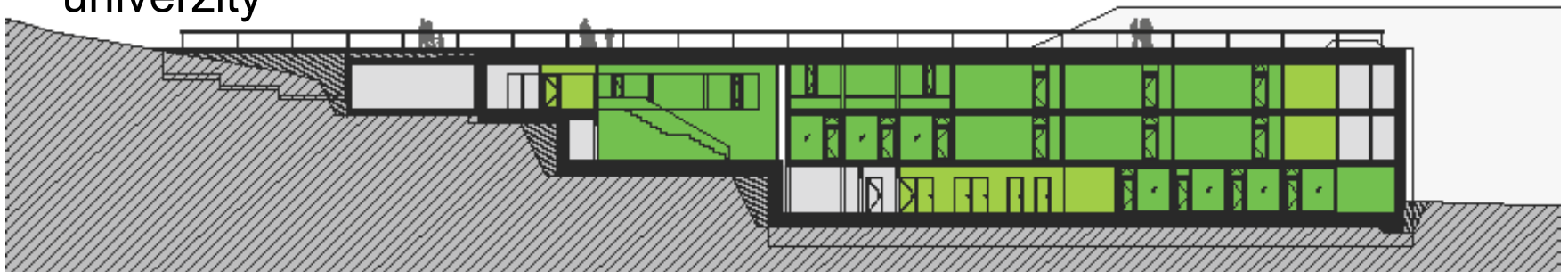




Zahájení výkopových prací /10. 2011/

Energeticky pasivní budova poradenského centra

- Dům jako součást zahrad – zelená střecha
- Pasivní energetický standard (energie do 15 kW/ m²/rok) - **první administrativní objekt v ČR**
- **Špičková zelená architektura v centru** města (úsporná řešení energie, vody, odpadů...)
- Provozní parametry objektu zobrazovány na veřejně přístupném displeji; **využití pro výuku stavitelství** na VŠ v Brně i v Praze
- Na projektu se podílejí **nejlepší odborníci** z ČR a brněnské univerzity



Moderní zázemí

- Kanceláře pro neziskové organizace
- Konferenční místnost pro 61 lidí
- Jednací a výstavní prostory
- Atraktivní venkovní prostory i pro komerční akce
- Budova jako učebnice zeleného stavění



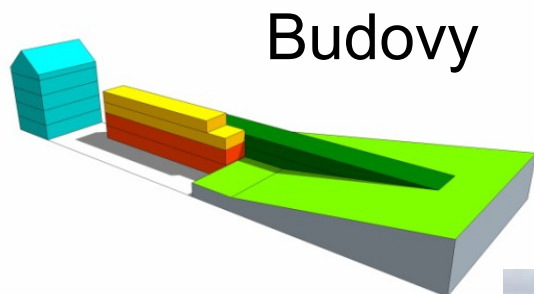
Nástavba a rekonstrukce budovy B



- Zkvalitnění nájemního prostoru 3. NP (nyní pod šikmou střechou)
- Rozšíření nájemní plochy o 270 m² nových kanceláří ve 4. NP



Uhlíkově neutrální areál Údolní do r. 2020



Budovy

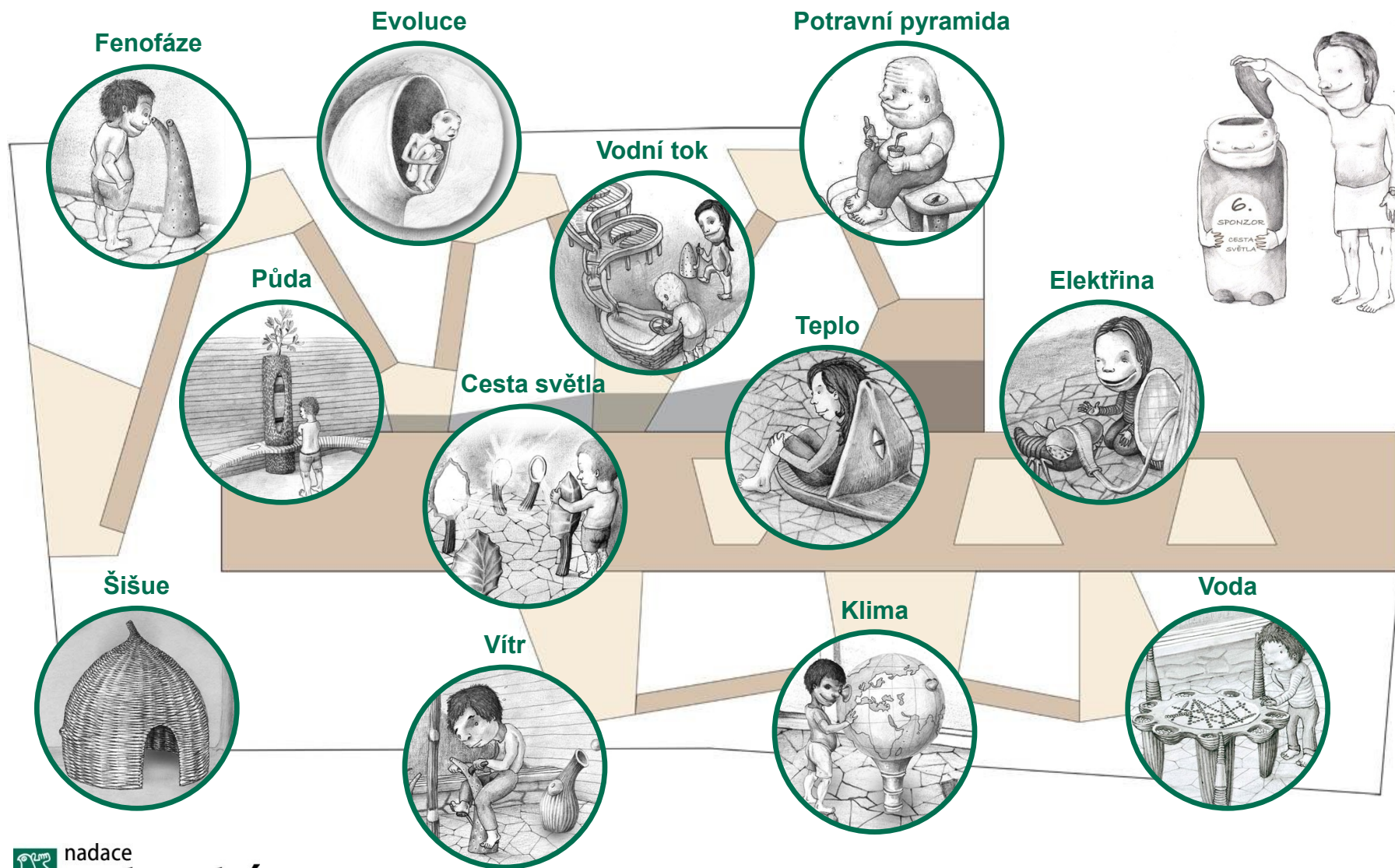
Energie



Mobilita



Otevřená zahrada – zahrada živlů




Vzdělávací programy v Otevřené zahradě

- Prostor Otevřené zahrady nabídne od září 2012 **dvanáct unikátních interaktivních stanišť** pro výuku biologie, fyziky, zeměpisu a průřezového tématu environmentální výchova.



Poradenská činnost neziskových organizací



Členství v organizacích

- Výroční zprávy
- Publikace
- Tiskové zprávy
- Napsali o nás
- Pracujte v Nadaci
- Pronájem zasedací místnosti
- Programy
- Granty
- Soutěže
- Poradenství
- Pomáhejte s námi
- Partneři
- Ke stažení
- E-shop

Poslání Nadace Partnerství

Pomáháme lidem, aby chránili a zlepšovali svoje životní prostředí.

Miroslav Kundrata, ředitel Nadace Partnerství

Jak našeho poslání dosahujeme?

- dáváme granty
- poskytujeme odborné služby
- plěnášime dobrou praxi
- vzděláváme

Partnerství, o.p.s.

Naše nabídka služeb pro obce, mikroregiony, kraje, správy CHKO, školy a firmy

>> více info na samostatném webu

Najdete nás

Kontakty

Sídlo Nadace Partnerství
Jak se k nám dostat [mapa](#)
Údolní 33, 602 00 Brno
tel.: +420 515 913 111
partnerstvi@nap.cz


Kancelář v Praze
Jak se k nám dostat [mapa](#)
Krátká 26, 100 00 Praha 10
tel.: +420 222 987 471, +420 274 816 727

Číslo účtu Nadace Partnerství

Hnutí DUHA
Friends of the Earth Czech Republic

domů e-shop pro média kontakt

O NÁS **NAŠE PRÁCE** **PUBLIKACE** **PŘIJEDETE SE** **PODPORTE NÁS**



>> Víci a rysí hlídky
Velké šelmy – rysí, medvědi a vlci – se vrací do Českých hor, kde kdysi patřily mezi běžná zvířata. Pomozte je chránit.

>> Benefiční prodej fotek Divoká Šumava v obrazech a vzpomínkách
Pozvání na setkání milovníků šumavské divočiny. Součástí akce je benefiční výstava fotografií.


>> Velká výzva Téma
Hnutí DUHA prosazuje nový zákon, který závazně stanoví, že Česko bude snižovat závislost na drahých fosilních palivech – krok po kroku, rok po roku.

Hnutí DUHA prosazuje zdravé prostředí pro život, pestrou přírodu a chytrou ekonomiku. Dokážeme rozhybat politiky a úřady, jednáme s firmami a pomáháme domácnostem. Našich výsledků bychom nedosáhli bez podpory tisíců lidí, jako jste vy.

Facebook YouTube Twitter 7G

Ekologický právní servis

O co nám jde **Řešíme problémy** **Poradna** **Zpravodaj** **Zapojte se**



Předražené silnice a dálnice

Musí být české dálnice jedny z nejdražších v Evropě? Proč je tolik rozestavěných dopravních staveb, na jejichž dokončení nejsou peníze?
[Chci vědět víc >](#)

Proč jezdíme po nebezpečných a rozbitých silnicích?

Kdo dohlíží na to, jak stát zachází s penězi občanů?

V čí prospěch se politici rozhodují a kdo je ovlivňuje?

Jak je možné, že je na státní firmy navázaná mafie?


Jsmo nezisková organizace právníků. Prosazujeme řešení závažných společenských problémů. Pomáháme lidem od roku 1995. [Přečtěte si více](#) nebo nás [podpořte](#).

Zřaďte v obraze.

Váš e-mail **CHCI NOVINKY!**

CENTRUM PASIVNÍHO DOMU

Přihlášení Registrace Úvodní stránka Kontakty vyhledat



Semináře, kurzy, akce

Co je pasivní dům?

Adresář firem

Poradny

Databáze domů

Certifikace domů

Konstrukční detaily

Literatura, software

Burza práce

Diskuzní fórum

Eshop

O nás

Kontakty

Členství ve sdružení

Ochrana osobních údajů

Projekty

PODPORUJÍCÍ ČLENOVÉ

Naše činnost

Centrum pasivního domu je neziskovým sdružením právnických i fyzických osob, které vzniklo za účelem podpory a propagace standardu pasivního domu a za účelem zajištění kvality pasivních domů. Členy sdružení jsou jako podporující členové architekti, projektanti, stavební firmy, výrobci stavebních materiálů a prvků, a všichni ostatní odborníci se zájmem o pasivní domy. Podporující členové se podílí na realizaci aktivit sdružení, zejména svými odbornými znalostmi a zkušenostmi, aktivně spolupracují s ostatními členy. Podporujícím členem sdružení se může stát každý, kdo splní [podmínky členství](#).

Jsmo nejvýznamnějších poradenskou organizací v oblasti osvěty a poskytování informací o pasivních domech a energeticky úsporném stavění v České republice.

Sdružujeme fyzické a právnické osoby, které mají zájem podporovat a propagovat standard pasivního domu a jeho kvalitu v České republice. Členy sdružení jsou architekti, projektanti, stavební firmy, výrobci stavebních materiálů a prvků, a všichni ostatní odborníci se zájmem o pasivní domy. Podporující členové se podílí na realizaci aktivit sdružení, zejména svými odbornými znalostmi a zkušenostmi, aktivně spolupracují s ostatními členy. Podporujícím členem sdružení se může stát každý, kdo prokáže praktické zkušenosti s pasivními domy a splní podmínky členství.

Naší vizí je, aby byl každý dům postaven nebo zrekonstruován v pasivním standardu.

Naším posláním je:

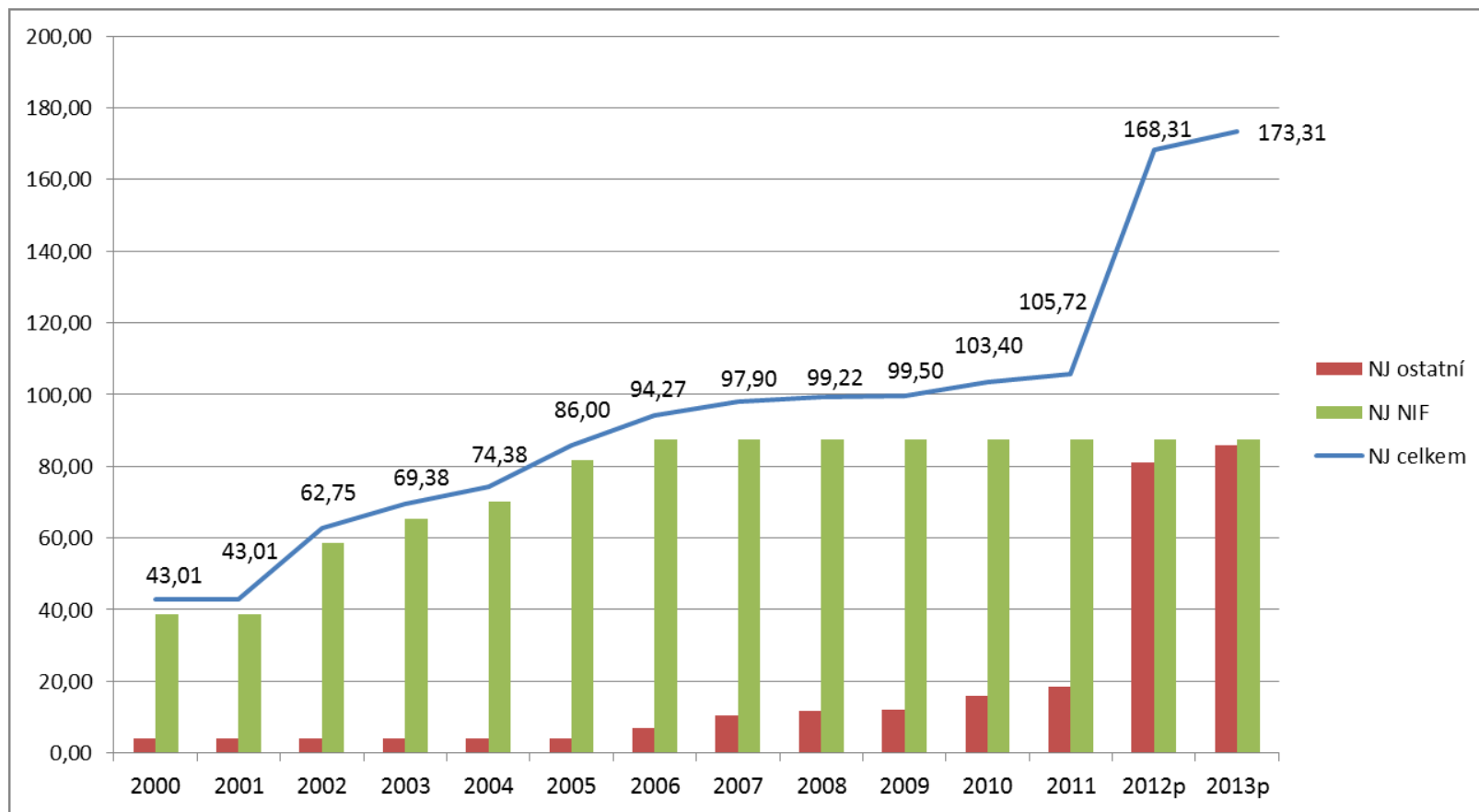
- ochrana životního prostředí, klimatu, přírody a krajiny
- podpora udržitelného rozvoje ve stavebnictví
- zvyšování kvality bydlení
- podpora stavění v pasivním standardu

Otevřená zahrada jako investice

Investiční činnost nadace

STRUKTURA NADAČNÍHO PORTFOLIA

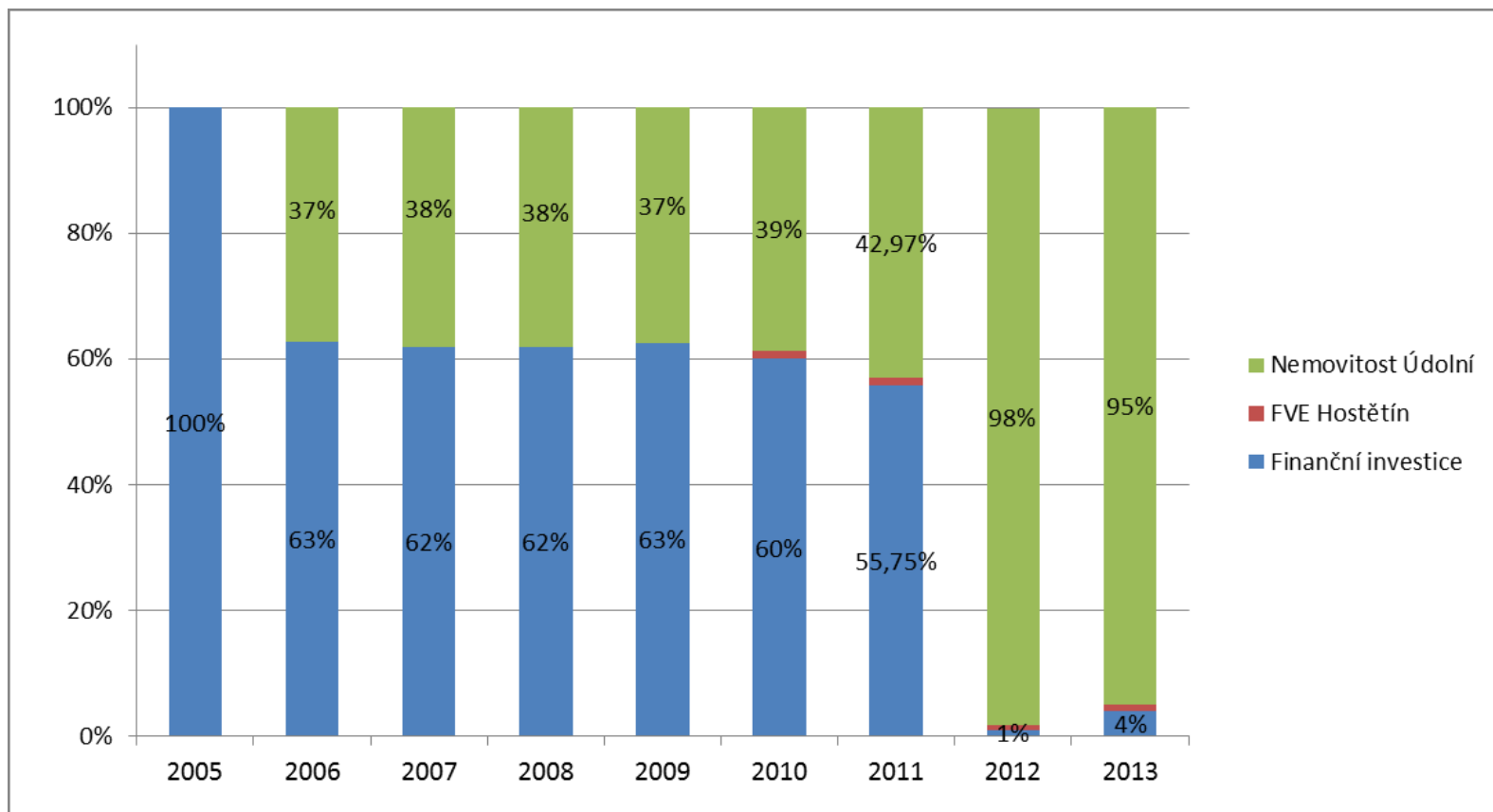
Struktura zapsaného nadačního jmění dle zdroje [mil.Kč]



Investiční činnost nadace

STRUKTURA NADAČNÍHO PORTFOLIA

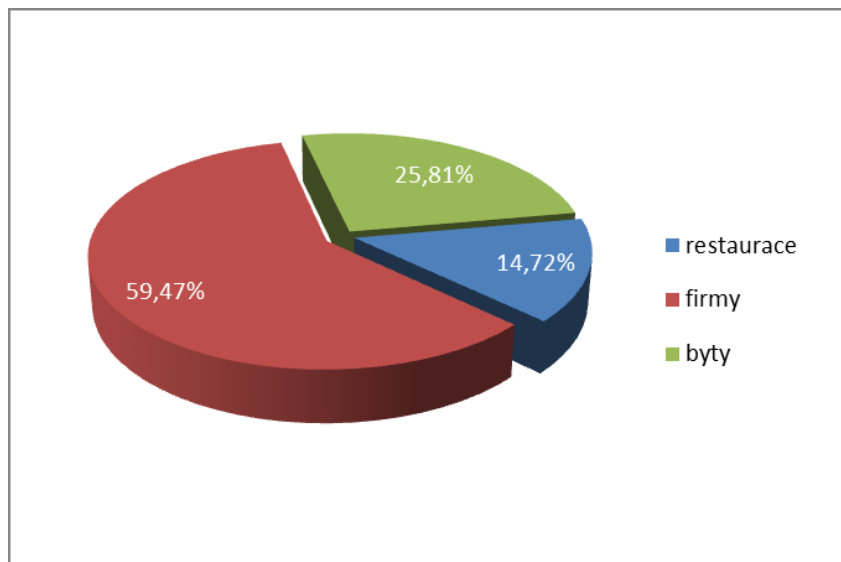
Struktura nadačního jmění dle alokace – podíl na celkovém NJ [%]



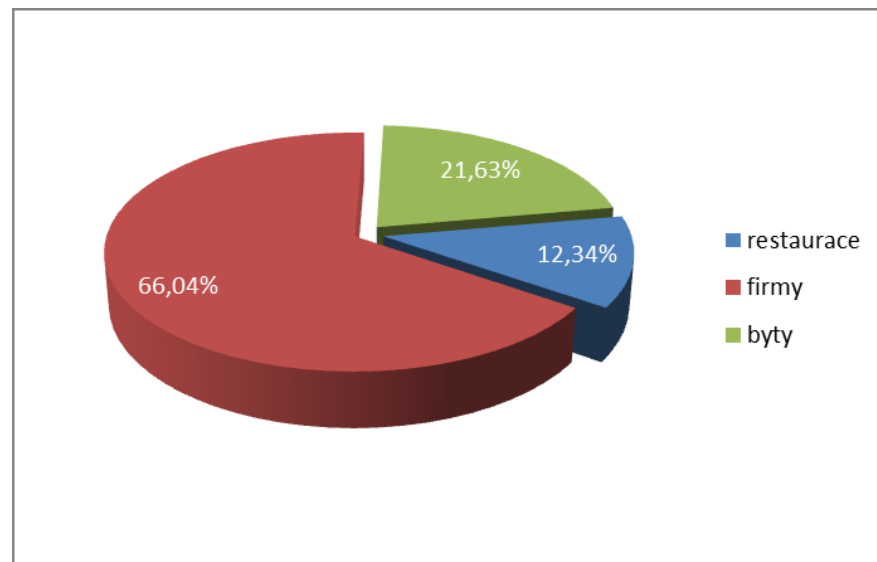
Investiční činnost nadace

NÁRŮST PRONAJÍMANÉ PLOCHY A PODÍL V LETECH 2011- 2013

Stav v roce 2011



Stav v roce 2013



zvětšení pronajímané podlahové plochy
zvýšení podílu firemních nájemců (komerční nájemné)

Celková struktura příjmů

struktura výnosů nadace + ops za rok 2011 v mil Kč

■ tržby za zboží a služby ■ dary ■ dotace ■ ostatní ■ výnosy z finančního majetku

