

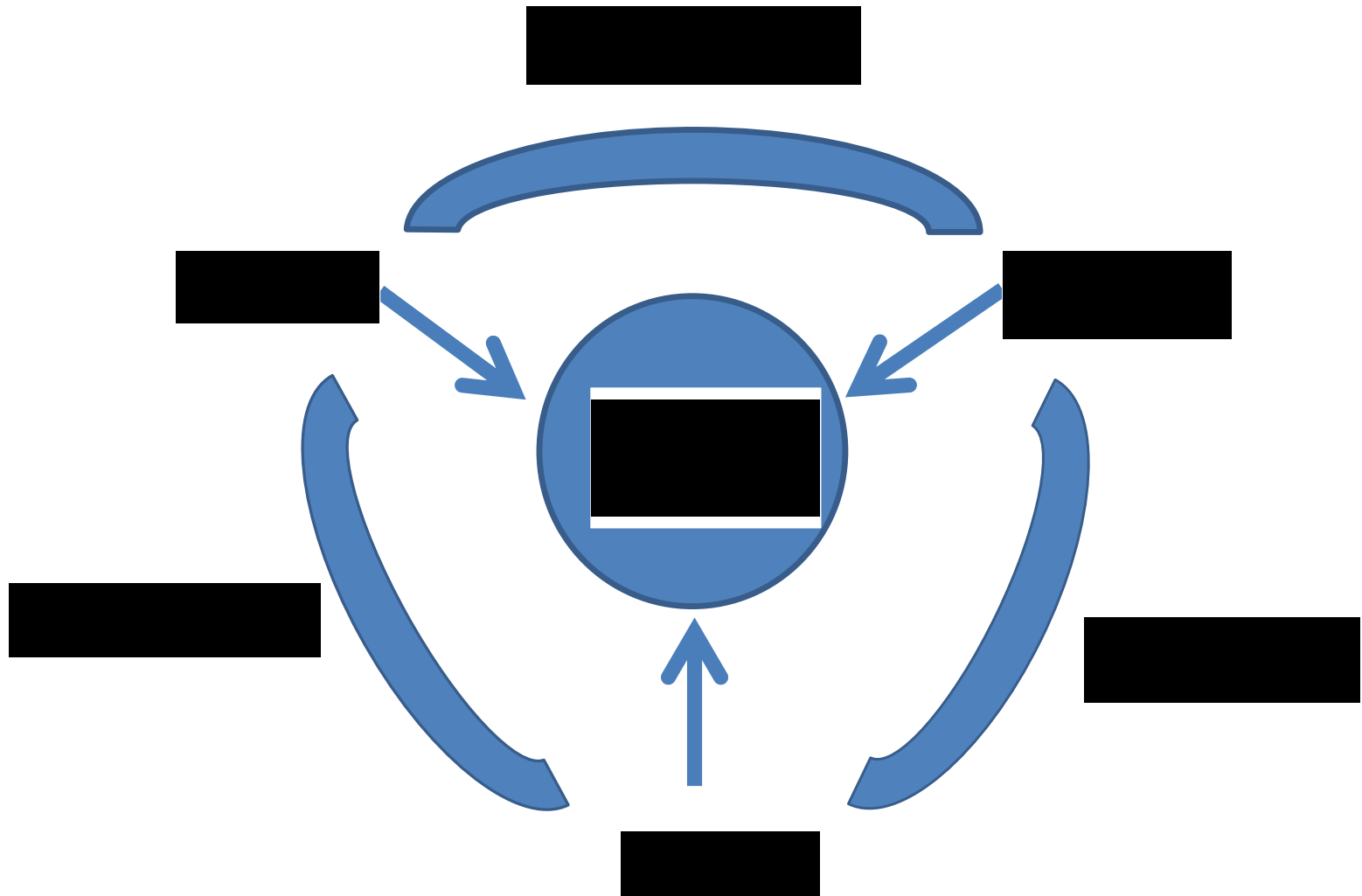
Seminář 6

Revoluční přístup v praxi

Cílové skupiny revolučního přístupu:

- pomáhající profesionálové
- klienti
- obecnostvo
- specialisti skupin s vysokým rizikem libovůle
- odpovídající za reformy procedur

Cyklus řešení problému



Postavení problému

menšina - většina

- Věk
- Pohlaví
- Etnická skupina
- Stav zdraví a vývoje
- Sexualita

majetní - nemajetní

- Moc
- Korporace
- Bohatí lidé
- Elita
- Experti

Řetěz nespravedlnosti

Čin nespravedlnosti nemůže
zůstat odděleným, ale způsobí
kontinuitu nespravedlností

Time to kill Čas zabíjet 1996

- Nevšímání Afroameričan jako lidi
- Znásilnění dítěte
- Soud neodsoudil k vezení
- Pomsta se strany tatínka
- Omezení obhajoby otce
- Vyhrůžky advokátovi a jeho rodině
- ...



Otázky k úryvku z filmu *Time to kill*

<http://www.youtube.com/watch?v=ktGSct-HH4&feature=related>

<http://www.youtube.com/watch?v=jS6UvnTPzw&feature=endscreen&NR=1>

Podářilo advokátovi ten řetěz
nespravedlnosti roztrhat?

Na jaké části řetěze byla zaměřena jeho řeč?

Jak popisuje čin násilníků, přes jaké
koncepty?

Kdo je profesionál, který háje práva, jak se ho všímají oběti?

Tři pohledy na pomáhající práci (Rojek, McIntyre)

- Představuje menšiny a nemajetní a snaží se dosáhnout spravedlnosti
- Představuje většinu a majetní a uplatní sociální kontrolu
- Muže se zvolit mezi těmito přístupy

Klišé revolučního přístupu ve filmech

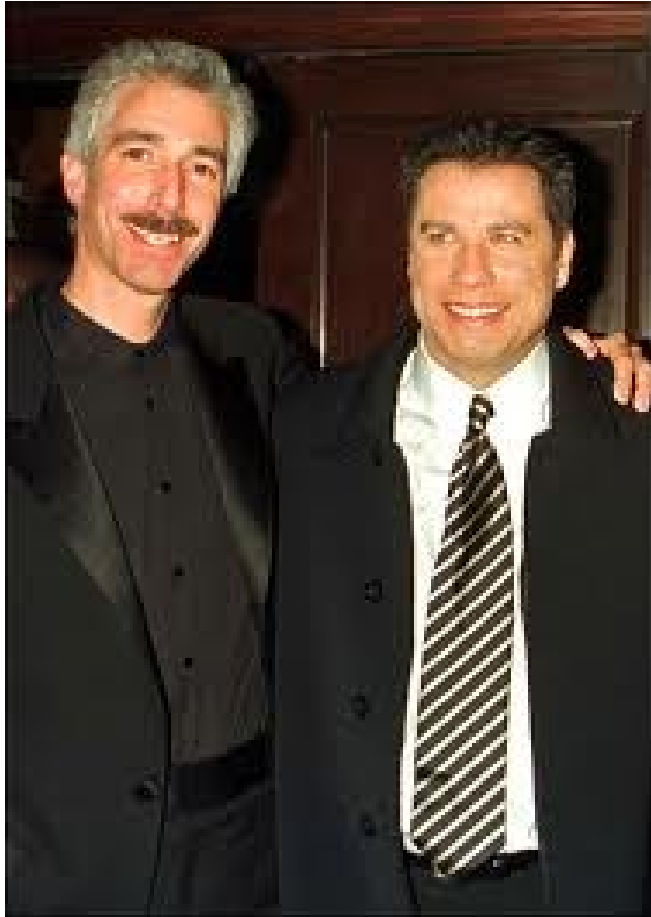
Profesionál se promění z nositele pohledu většiny a nebo majetných na šířitele představy, která podporuje menšiny (nemajetné)

Joe Miller (*Philadelphia*)



- mění svůj pohled na homosexualitu, z fobie do akceptování

Jan Schlichtmann (*A civil action*)



- transformuje svůj postoj na justici jako na prostředek spravedlnosti a mění svou strategii

Rita Harrison (*I am Sam*)



- vypracuje jinou strategii
obhajoby práv a představu o rodičovské zodpovědnosti

Jakou cenu hradí profesionál za této
proměny?

Akceptování jinými,

Podvod týmem, klientem, rodinou

Bohatství,

Obvyklý průběh života,

Porušování hranic komunikace a
osobních hranic

I am Sam, pozice advokáta

Jakou představu o klientovi snaží vypracovat před soudem? Co je v této snaze riskantního?

Co je základem obecné práce advokáta? Proč ten základ nefunguje v kauze Sama?

Jak to dopadlo?

Proces proměny

Proč obhajoba Sama ničí praxe Rity? Jak ostatní (kolegové, klienti) ohodnotí snahu Rity pomoci Samovi, když je to osamělý nevlastní tatínek s mentálním postižením?

Co se mění v chování Rity? Co je zdrojem změny jejího pohledu na situaci?

Jak se změni nastavení

Lidé mají sklon zjednodušit a nechtějí přemyslet, proto profesionál vědí lépe, co klienti potřebují

Práce je základem kariery směrem nahoru a úspěchu

Osobní úspěch je důležitější, než změna situace.

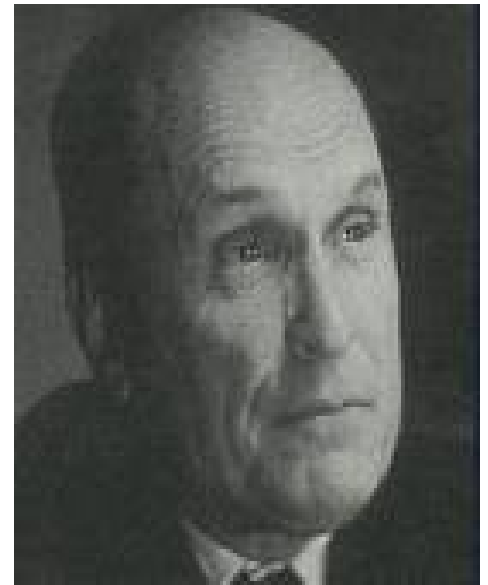
Překonání klišé

Klišé *zlepšení osobnosti* přestává být klišé, když ve filmu je očividní ukázka na tu odměnu, kterou má profesionál za zlepšení svého představení, a film začíná fungovat jako základ vědomé volby.

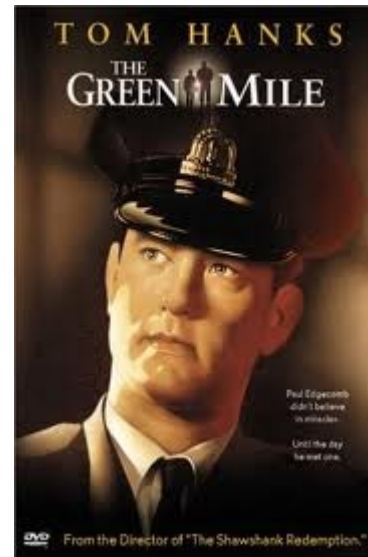
Klišé revolučního přístupu ve filmech

Profesionál se začíná měnit svůj přístup jen náhodou, kvůli osudovému setkání oběti a emocionální reakci, ale co je zdrojem změn, proč se někdo z profesionálů mění, a někdo ne?

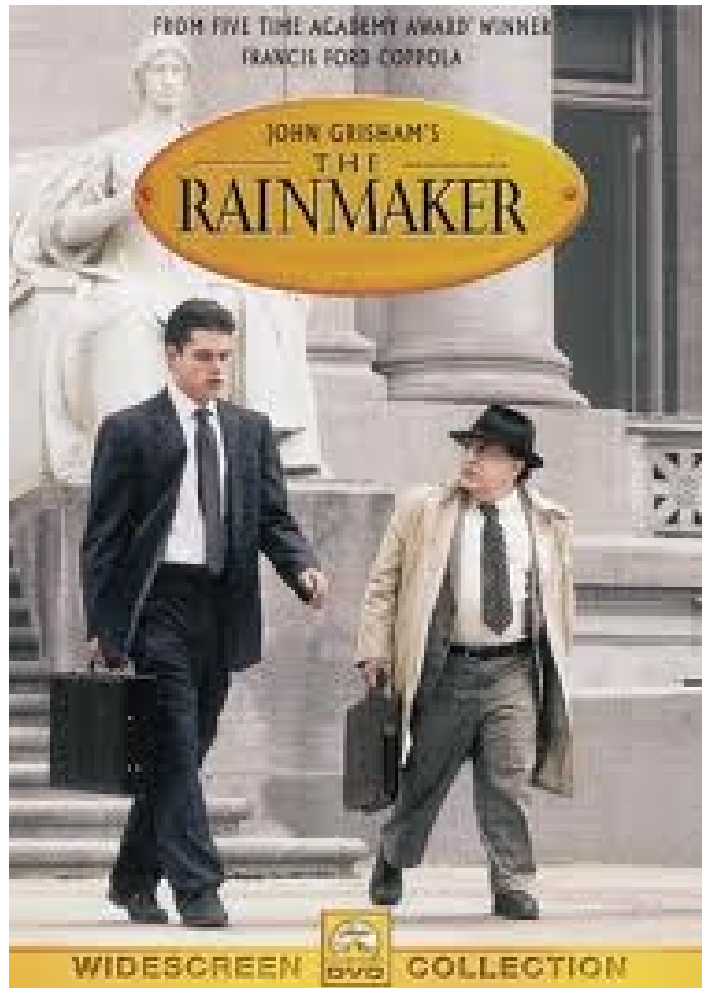
Citlivost a lítost?



Srážka s nespravedlností



Profile osobnosti



Civil action



osobni profile hlavní postavy:

- nepochází z vrstvy justiční smetanky, a kvůli tomu dostává dost urážek,
- má sklon k riskantním sázkám a hereckému chování

Když se pracovník všimne toho, že

Nemůže se soustředit na problému klienta – pravidla a trendy mají větší význam, proto chápání problémů klienta je fragmentární, stejné jako pomoc, kterou nabízí

Když si pracovník všimne toho, že

Financování služeb se strany majetných má důsledkem nemožnost rozhodovat proti zájmům donoru, a proto se pracovník všímá problému s pohledu donora, a ne klienta

Když si pracovník všimne toho, že

Hierarchie v fungování služeb
překáží rychlému vyřešení
problému

Když si pracovník všimne toho, že

Rozhodující komise se sestává z těch, kdo dává prostředky, a ne těch, kdo potřebuje pomoci, a to je hlavním zdrojem omezení participace

Když si pracovník všimne toho, že

Status, příjem a jiné benefity práce v službě se proměňují pracovníka v toho, kdo udržuje status quo, i když situace vyžaduje změny a zasahování do vrcholu uspořádání veřejného života

Rozhodné uplatňovat revoluční přístup

Závěr k praxi s expertem

Představa o klientovi, a o tom, jak si všímají klienta a jeho problémy jiní

Profesionální „Já“ a systém cílů

Přepracování předchozího pohledu (malo kdo přichází k revolučnímu přístupu od začátku kariery, ale po zkušenostech a zklamáních v jiných přístupech)

Prevence libovůle

- Ztotožňování
správnosti, autority a
moci
- Formalizace kritérií
správností
- Manipulace ideje
nebezpečnosti



Práce s obětí institucionálního zneužívání

Cíle:

Katarse

Odvaha získat
spravedlnost

Definování situace
jako porušování práv

Zkultivování představ
o standardech



Domácí úkol

- Zvolte JEDEN z úkolu 1 či 2, a vypracujte plán cvičení, nebo pro lidi, kteří jsou potenciální porušitelé práv (úkol 1) a nebo oběti (úkol 2)

Domácí Úkol 1

Podívejte se na úryvek z filmu *A few good men* <http://www.youtube.com/watch?v=t7EksvnO9hl>

A pokuste se vypracovat představu, jaké cvičení na zaklade tohoto úryvku můžete vypracovat

Otázky k úryvku z filmu

A few good men

Kdybyste vypracovali školení na prevenci libovůle, z koho by se sestávala cílová skupina?

Jaké byste otázky pro vnímavější sledování úryvku položili?

Na jakou diskuzi a resistenci musíte být připraveny?

Domácí úkol 2

In the name of the father

Podivejte se na úryvek z filmu

In the name of the father

<http://www.youtube.com/watch?v=RgUWn0gVpq0>

A pokuste se vypracovat představu, jaké cvičení na zaklade tohoto úryvku můžete vypracovat

Otázky k úryvku z filmu *In the name of the father*

- Co je terapeutickým účinkem v chování advokátky? Jaká slova a porovnání „leči“ a od čeho?
- Z čeho se skládá bečivá látka revolučního přístupu?