



INVESTICE DO ROZVOJE VZDĚLÁVÁNÍ

Základy práce s informačními zdroji pro mgr. studenty ZUR

Mgr. Dana Mazancová, DiS

Masarykova univerzita
Fakulta sociálních studií
Ústřední knihovna

Brno, 27. listopadu 2012

Práce s EIZ

■ 2 x 45 min.

- ❖ pokročilé vyhledávací techniky
- ❖ tvorba rešeršního dotazu
- ❖ praktické vyhledávání v databázích
- ❖ *úkol na další hodinu*

■ 2 x 45 min.

- ❖ kontrola úkolu + diskuse
- ❖ citační databáze
- ❖ nadstavbové nástroje (Metalib, Portál elektronických časopisů, SFX)

- „mediální komunikace„
- rozhlas*
- wom?n
- online vzdělávání OR virtuální vzdělávání
- Online social networks - Political aspects - United States
- novináři N3 Česká republika

Vyhledávání

1. Téma
2. Další specifikace
3. Výběr zdrojů
4. Boolovský model
5. Technika vyhledávání
6. Hodnocení vyhledaných záznamů
7. Další operace

1. Téma



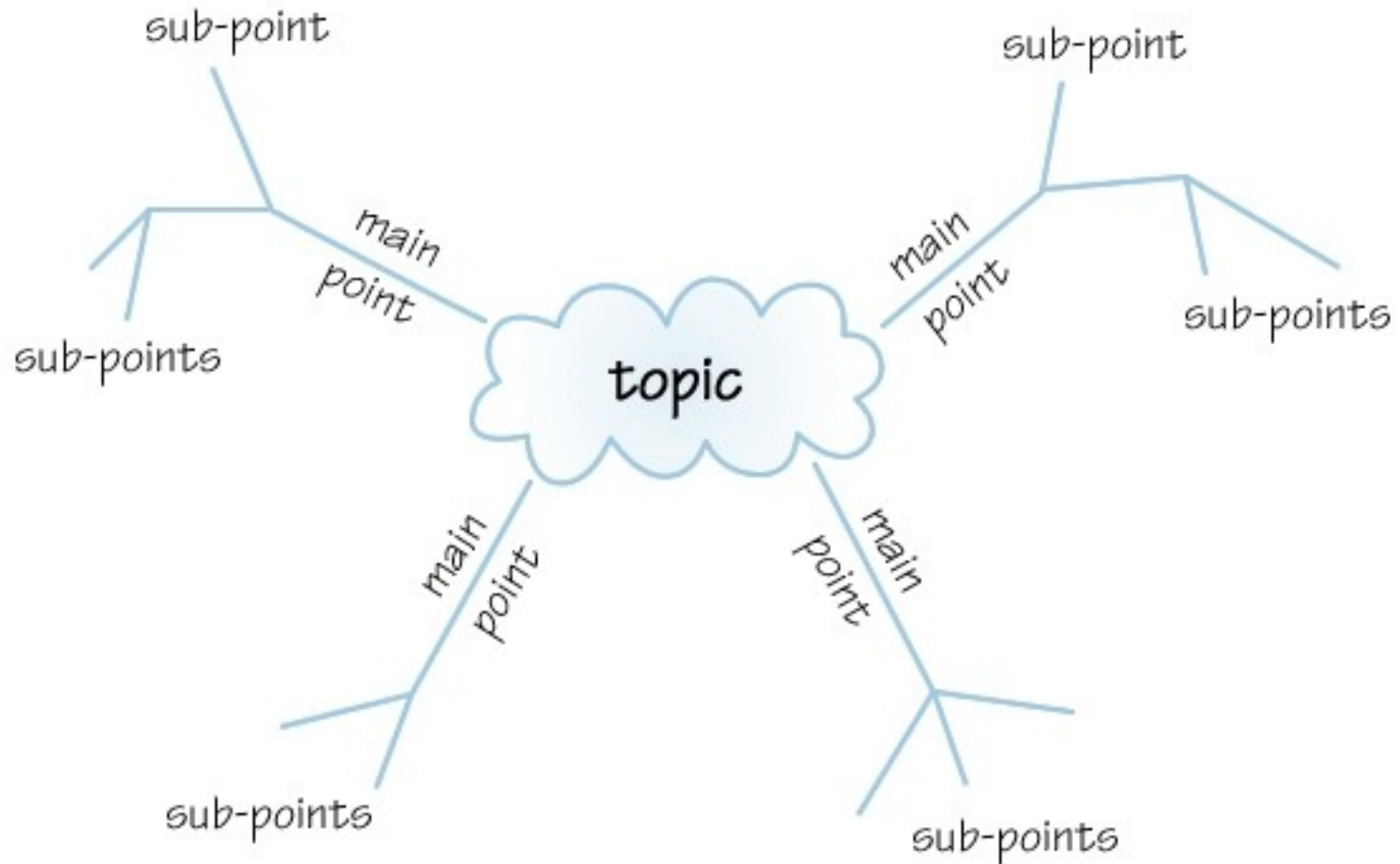
1) Zamyslete se o čem chcete psát

- ❖ je nutné mít dost informací o daném tématu (pokud se studiem problematiky začínáte, nebojte se využít učebnice, encyklopedie, radu vyučujícího apod.)

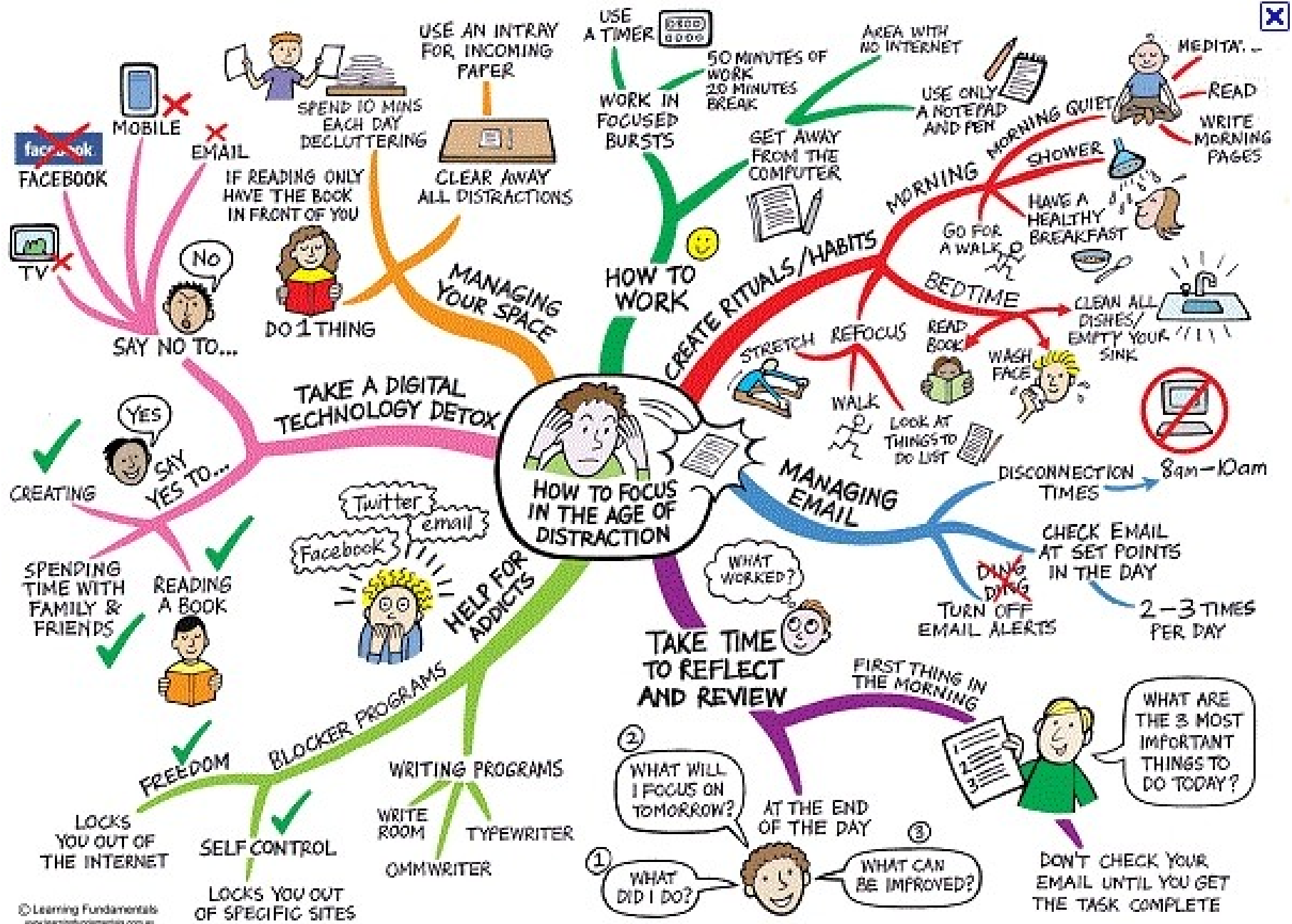
2) Zformulujte téma nebo problém

- ❖ Lze využít tzv. **myšlenkových map** – grafické znázornění tématu

Mind map example



Zdroj: <http://www.open.ac.uk/skillsforstudy/pictures/mind-map.gif>





3) Vyjádřete téma ve formě

❖ **klíčových slov (hesel)**

- používejte zejména **podstatná jména**
- příd. jména, zájména a slovesa pouze pokud jsou opravdu nezbytné
- vyhýbejte se tzv. stop words (předložky, spojky, členy v cizích jazycích)

př. marketingová komunikace; sociální sítě; propagace

*Pozn. v katalozích knihoven můžete nalézt i tzv. **předmětová hesla***

př. novináři – Česko – 20.–21. st.

1. Téma
- 2. Další specifikace**
3. Výběr zdrojů
4. Boolovský model
5. Technika vyhledávání
6. Hodnocení vyhledaných záznamů
7. Další operace

2. Další specifikace

- **Před začátkem vlastního procesu vyhledávání je třeba si ujasnit:**
 - ❖ časové rozmezí
 - ❖ typy dokumentů (např. odborné časopisy, kapitoly z knih, příspěvky z konferencí, zpravodajství)
 - ❖ typ dat (text, audio, video)
 - ❖ jazyk dokumentů (většina světové produkce je v AJ)
 - ❖ **forma (odborná x populárně naučná)**

1. Téma
2. Další specifikace
- 3. Zdroje**
4. Průzkumová strategie
5. Vyhledávací postup
6. Technika vyhledávání

3. Zdroje

- Specializované odborné databáze
- Knihovní katalogy
- Specializované vyhledávače odborných informací
- Repozitáře
- Knihovny
- Další

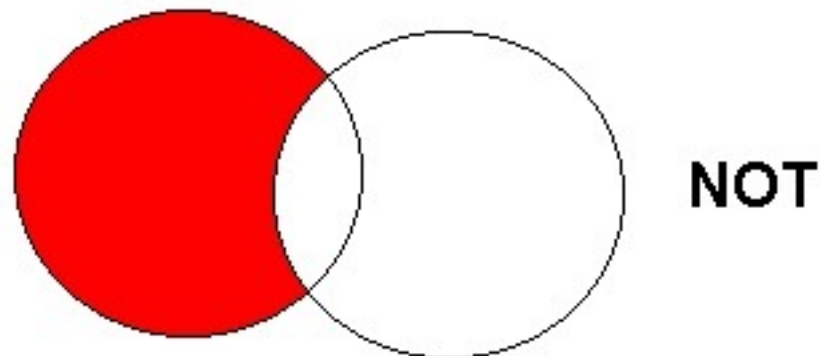
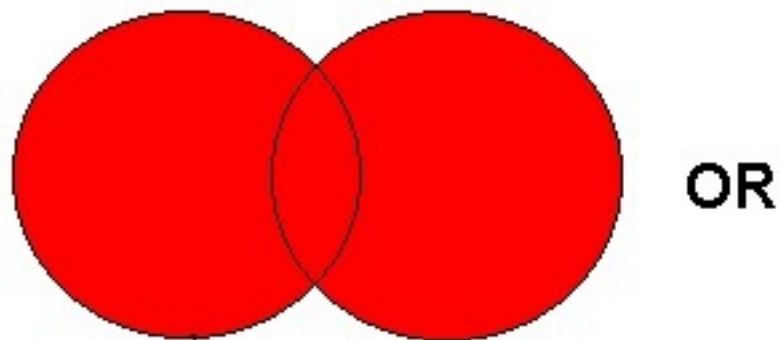
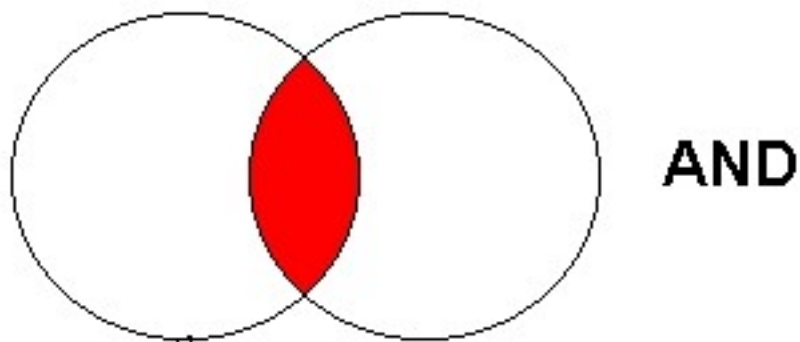
1. Téma
2. Další specifikace
3. Výběr zdrojů
- 4. Boolovský model**
5. Technika vyhledávání
6. Hodnocení vyhledaných záznamů
7. Další operace

Boolovský model

- Logický součin, průnik – operátor **AND**
- Logický součet, sjednocení – operátor **OR**
- Logická negace – operátor **NOT**
- **Krácení termínů** (truncation)
- Vyhledávání prostřednictvím **fráze**

■ Strategie Boolovského modelu

- ❖ nejrozšířenější
- ❖ kombinace termínů pomocí logických operátorů AND, OR, NOT

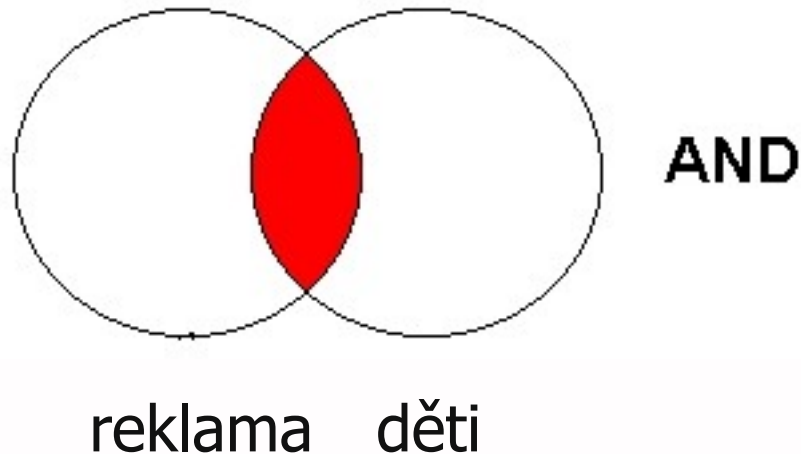


Operátor AND

■ Logický součin, průnik

- ❖ Vyhledání jen těch dokumentů, ve kterých se **vyskytují obě klíčová slova**
- ❖ Výsledek průzkumu se **zužuje**
- ❖ Můžeme jej znázornit jako **průnik množin**

Př. reklama AND děti

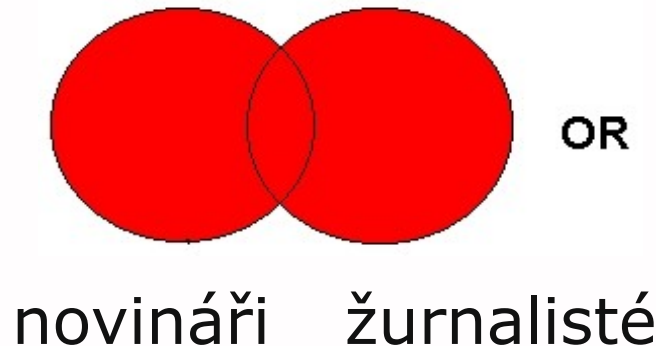


Operátor OR

- **Logický součet, sjednocení**

- ❖ Vyhledání dokumentů, které obsahují buď **jedno nebo druhé klíčové slovo**
- ❖ Výsledek průzkumu se **rozšiřuje**
- ❖ Můžeme jej znázornit jako **sjednocení množin**

Př. novináři OR žurnalisté

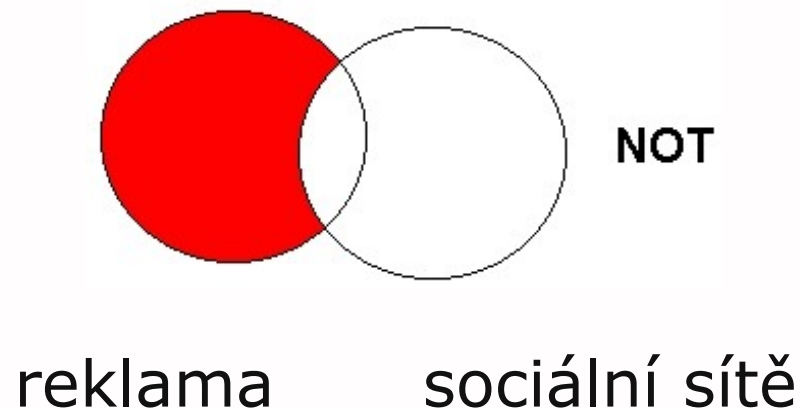


Operátor NOT

■ Logická negace

- ❖ **Vyloučí ty** záznamy o dokumentech, **které obsahují označené klíčové slovo**
- ❖ **Záleží na pořadí klíčových slov**
- ❖ Výsledek průzkumu se **zužuje**

Př. reklama NOT sociální sítě



Proximitní operátory (operátory blízkosti)

■ NEAR, ADJACENT (ADJ), FOLLOWED BY

- ❖ Vyhledávání **vzájemně blízkých, přilehlých, sousedících pojmů**
- ❖ Vyhledají se informace a dokumenty, které **obsahují za sebou následující termíny, v zadaném pořadí**

Př. masmédia N3 propagace

Krácení termínů (truncation)

■ Hledaný termín je zkrácen na kořen slova

- ❖ Systém dohledá všechny možné tvary podle tohoto kořenu
- ❖ Přípony nebo koncovky jsou nahrazeny zástupným znakem
- ❖ Výsledek vyhledávání se rozšiřuje
- ❖ Pozn. vyhledávací nástroje mohou využívat různé symboly

***Př. žurnal* - vyhledá žurnalisté,
žurnalistika, žurnalistický atd.***

Zástupné znaky/maskování (wild cards)

■ Nahrazení určité části vyhledávacího termínu

- ❖ Mezi nejčastěji používané znaky patří * ? \$ %
- ❖ Znaky mohou zastupovat předpony, přípony, ale i vnořené řetězce znaků (např. při chemických sloučeninách)

Př. col*r, colo#r (color, colour)

wom?n (woman, women)

ne?t (next, nest, neat)

Vyhledávání prostřednictvím fráze

■ Bližší specifikace dotazu

- ❖ Slovní spojení
- ❖ Všechny slova se musí vyskytovat v přesném pořadí a uvedeném tvaru
- ❖ Nejčastěji se využívají uvozovky
- ❖ Výsledek vyhledávání se zužuje

Př. „mediální komunikace“

1. Téma
2. Další specifikace
3. Výběr zdrojů
4. Boolovský model
- 5. Technika vyhledávání**
6. Vlastní vyhledávací proces
7. Hodnocení vyhledaných záznamů
8. Další operace

6. Technika vyhledávání

- **Prohlížení (browsing)**

- **Vyhledávání (searching)**

- ❖ jednoduché
- ❖ pokročilé

1. Téma
2. Další specifikace
3. Výběr zdrojů
4. Boolovský model
5. Technika vyhledávání
- 6. Vlastní vyhledávací proces**
7. Hodnocení vyhledaných záznamů
8. Další operace

- Málokdy získáte relevantní záznamy po prvním vyhledávání
- Vždy je třeba rešeršní dotaz ladit
- Každý zdroj má vlastní pravidla vyhledávání a je třeba tomu uzpůsobit vyhledávací dotaz

Máte-li málo výsledků vyhledávání:

■ Rozšiřte dotaz

- ❖ přidejte další klíčová slova

■ Zrušte omezení

- ❖ např. typ dokumentu, dílčí databáze, jenom slova v názvu apod.

Máte-li mnoho výsledků vyhledávání:

■ **Zužte dotaz**

- ❖ konkretizujte
- ❖ lépe definujte klíčová slova
- ❖ zaměřte se pouze na nějakou oblast apod.

■ **Přidejte omezení**

- ❖ např. jenom slova v názvu, konkrétní země, typ dokumentu apod.

1. Téma
2. Další specifikace
3. Výběr zdrojů
4. Boolovský model
5. Technika vyhledávání
6. Vlastní vyhledávací proces
- 7. Hodnocení vyhledaných záznamů**
8. Další operace

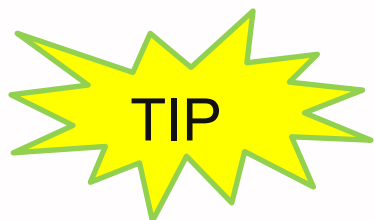
- relevance
- důvěryhodnost zdroje
 - ❖ jména autorů, instituce, kontakty na správce...
- pravidelná aktualizace
- odbornost

1. Téma
2. Další specifikace
3. Výběr zdrojů
4. Boolovský model
5. Technika vyhledávání
6. Vlastní vyhledávací proces
7. Hodnocení vyhledaných záznamů
- 8. Další operace**

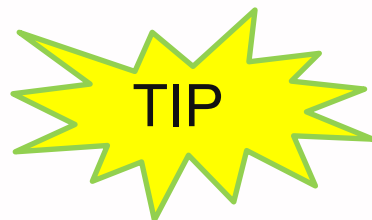
- tisk
- uložení
- export do citačního manageru

Shrnutí

- Téma
- Klíčová slova
- Formulace vyhledávacího dotazu
- Výběr vhodných zdrojů
- Vlastní vyhledávání
- Hodnocení vyhledaných záznamů
- Další operace



Pište si poznámky! *Budete vědět, které zdroje jste již prohledali, jakou formu dotazu jste použili, jaká klíčová slova jste přidávali apod.*



Usnadněte si práci a používejte citační managery *(např. EndNote Web)*

Licencované zdroje

- Anopress Monitoring Online
- ProQuest
- Sage

Literatura

- STEINEROVÁ, Jela; GREŠKOVÁ, Mirka; ILAVSKÁ, Jana. *Informačné stratégie v elektronickom prostredí*. 1. vyd. Bratislava: Univerzita Komenského v Bratislavě, 2010, 190 s. ISBN 9788022328487.

Obrázky

- <http://www.open.ac.uk/skillsforstudy/pictures/mind-map.gif>
- <http://mojosimon.wordpress.com/>
- <http://spencerjardine.blogspot.cz/2012/02/boolean-search-strategies-videos.html>



INVESTICE DO ROZVOJE VZDĚLÁVÁNÍ



Děkuji Vám za pozornost

Dana Mazancová
mazancov@fss.muni.cz
infozdroje@fss.muni.cz