



Ústřední knihovna
Fakulty sociálních studií MU

Základy práce s informačními zdroji pro bc. studenty MVZ

Mgr. Dana Mazancová, DiS.

Brno, 5. října 2015



Práce s EIZ

- 2 x 45 min.
 - ❖ základy vyhledávacích technik
 - ❖ tvorba rešeršního dotazu
 - ❖ praktické vyhledávání v databázích
 - ❖ *úkol na další hodinu*

- 2 x 45 min.
 - ❖ citace, plagiátorství

- 2 x 45 min.
 - ❖ kontrola úkolu + diskuse
 - ❖ elektronické knihy
 - ❖ EBSCO Discovery Service a další nadstavbové nástroje



Ústřední knihovna
Fakulty sociálních studií MU

Vyhledávání



- 1. Téma**
2. Další specifikace
3. Výběr zdrojů
4. Boolovský model
5. Technika vyhledávání
6. Vlastní vyhledávací proces
7. Hodnocení vyhledaných záznamů
8. Další operace



Téma

1) Zamyslete se o čem chcete psát

- ❖ je nutné mít dost informací o daném tématu (pokud se studiem problematiky začínáte, nebojte se využít učebnice, encyklopedie, radu vyučujícího apod.)

2) Zformulujte téma nebo problém

- ❖ lze využít tzv. **myšlenkových map** – grafické znázornění tématu

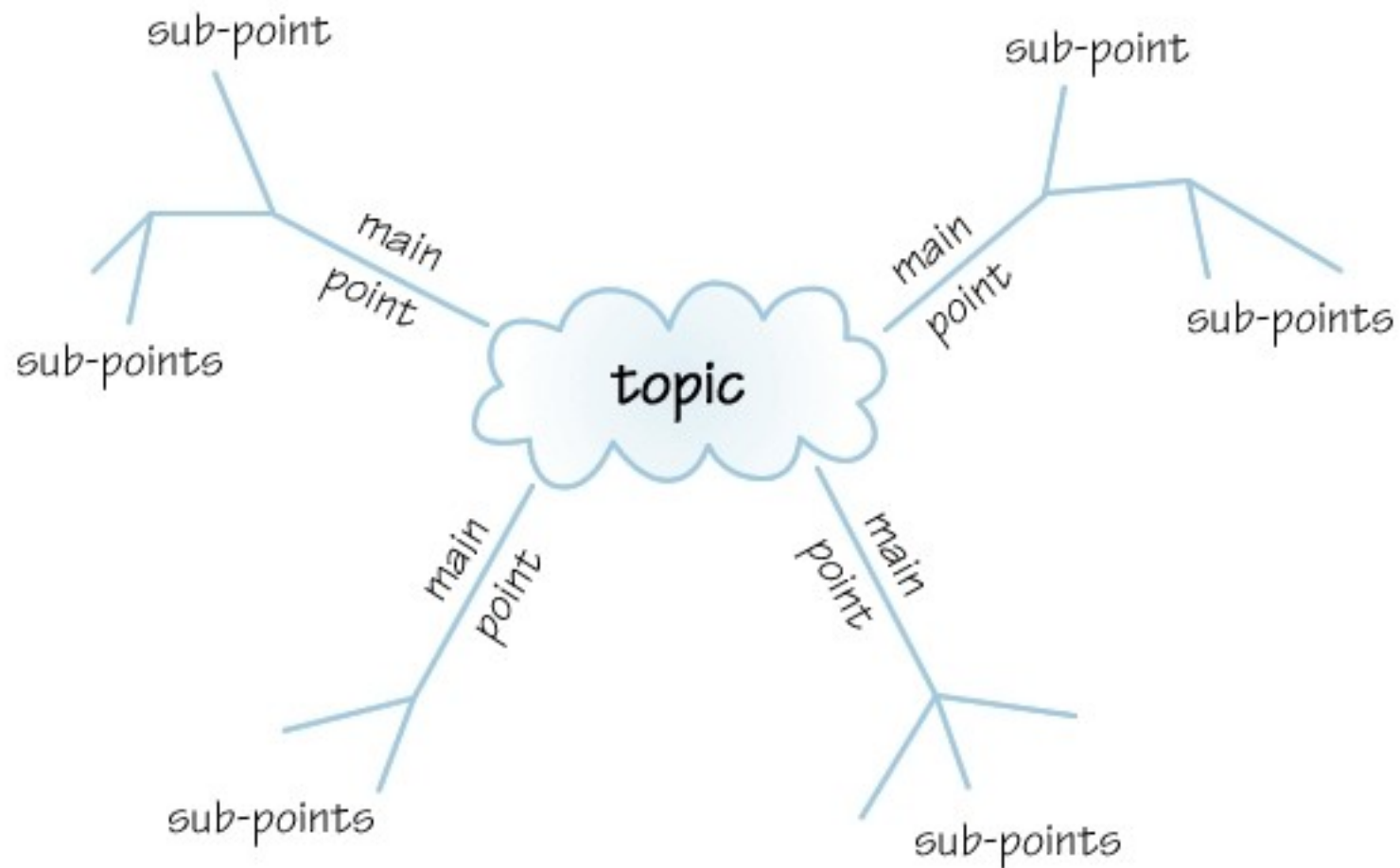


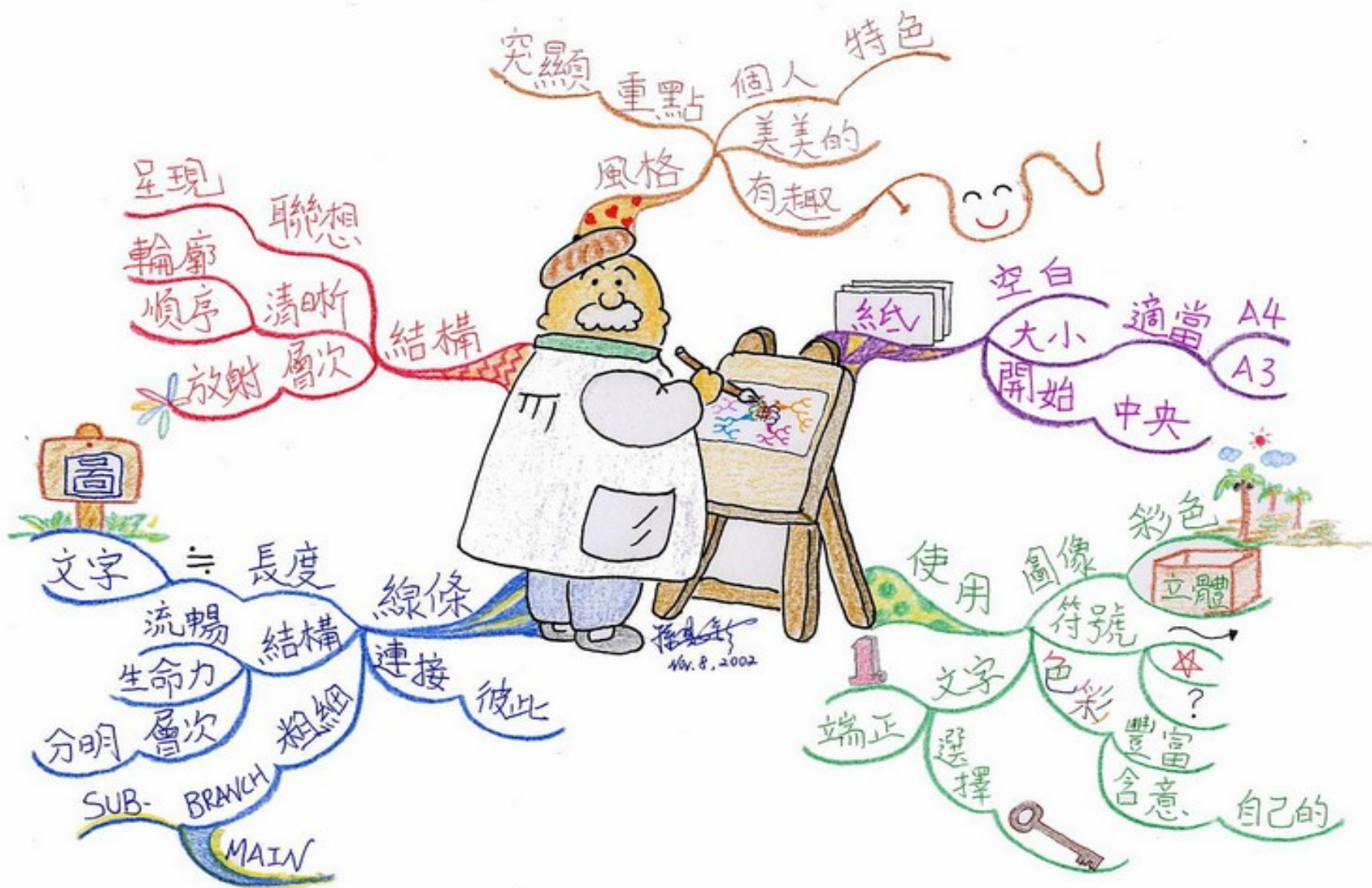
Informační společnost

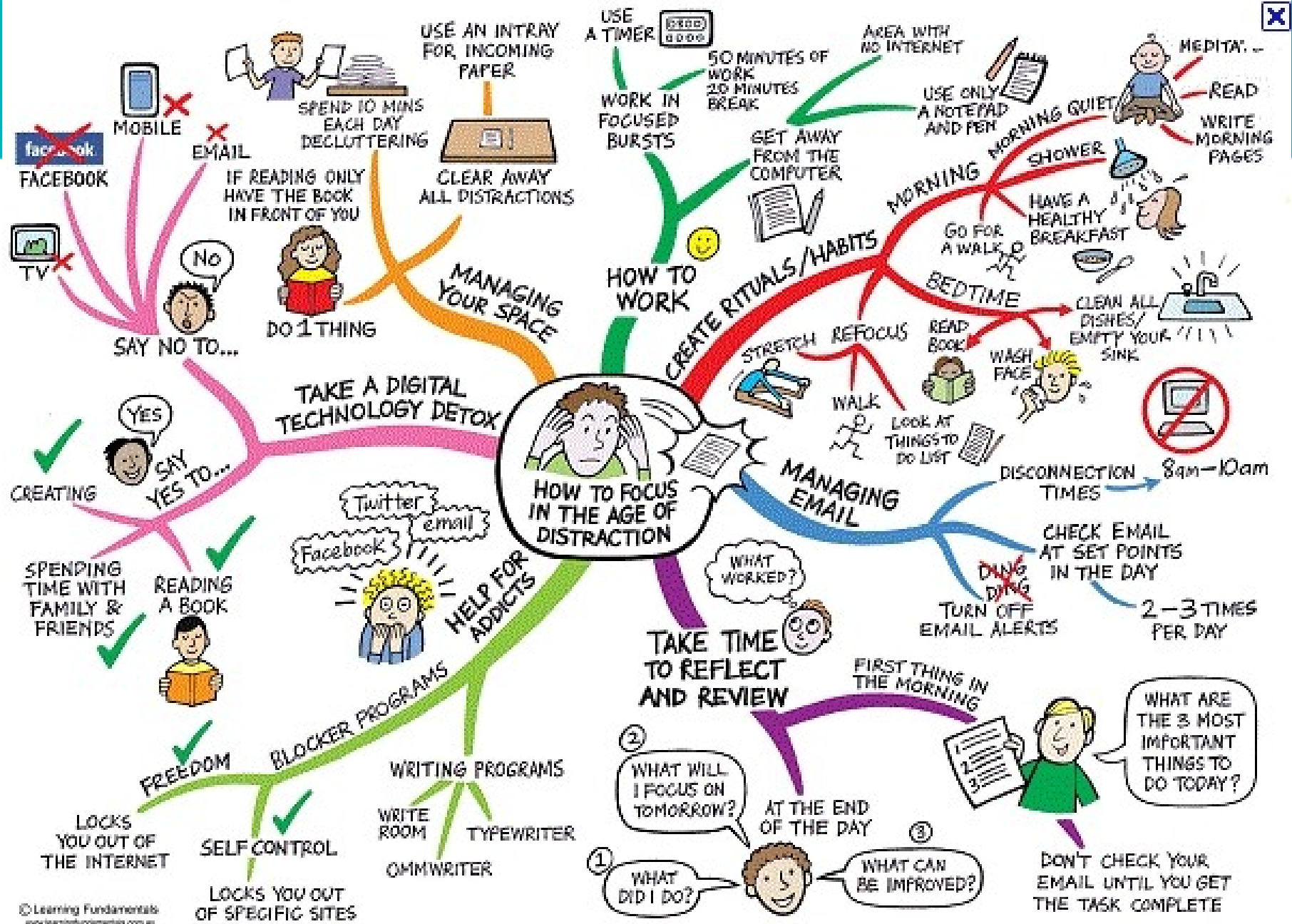
- založená na informacích a znalostech

- problémy při práci s informacemi:
 - ❖ velké množství
 - ❖ snadná dostupnost
 - ❖ kvalita

Mind map example









Téma

3) Vyjádřete téma ve formě

❖ **klíčových slov (hesel)**

- používejte zejména **podstatná jména**
- příd. jména, zájmena a slovesa pouze pokud jsou opravdu nezbytné
- vyhýbejte se tzv. stop words (předložky, spojky, členy v cizích jazycích)

př. Palestina; dějiny; starověk

❖ Pozn. v katalozích knihoven můžete nalézt i tzv. **předmětová hesla**

př. Palestina – dějiny – starověk



1. Téma
- 2. Další specifikace**
3. Výběr zdrojů
4. Boolovský model
5. Technika vyhledávání
6. Vlastní vyhledávací proces
7. Hodnocení vyhledaných záznamů
8. Další operace



2. Další specifikace

- ❑ Před začátkem vlastního procesu vyhledávání je třeba si ujasnit:
 - ❖ časové rozmezí
 - ❖ typy dokumentů (např. odb. časopisy, kapitoly z knih, příspěvky z konferencí, zpravodajství)
 - ❖ typ dat (text, audio, video)
 - ❖ jazyk dokumentů (většina světové produkce je v AJ)
 - ❖ **forma (odborná x populárně naučná)**



1. Téma
2. Další specifikace
- 3. Výběr zdrojů**
4. Boolovský model
5. Technika vyhledávání
6. Hodnocení vyhledaných záznamů
7. Další operace



3. Výběr zdrojů

- Specializované odborné databáze
- Knihovní katalogy
- Specializované vyhledávače odb. informací
- Repozitáře
- Knihovny
- Další



Ústřední knihovna
Fakulty sociálních studií MU



Google
Scholar

The image shows the Google Scholar logo. The word "Google" is written in its characteristic multi-colored font (blue, red, yellow, blue, green, red). Below it, the word "Scholar" is written in a blue, sans-serif font.



Google (Scholar) – tipy pro vyhledávání

- Vyhledávání na konkrétní stránce

Př. suchy site:fss.muni.cz

- Definice

Př. define:european union

- Vyhledávání stránek, které jsou podobné určité adrese URL

Př. related:mve.fss.muni.cz

- Typ dokumentu

Př. filetype:pdf



- ❑ [Infographic: Get More Out of Google](#)



1. Téma
2. Další specifikace
3. Výběr zdrojů
- 4. Boolovský model**
5. Technika vyhledávání
6. Vlastní vyhledávací proces
7. Hodnocení vyhledaných záznamů
8. Další operace



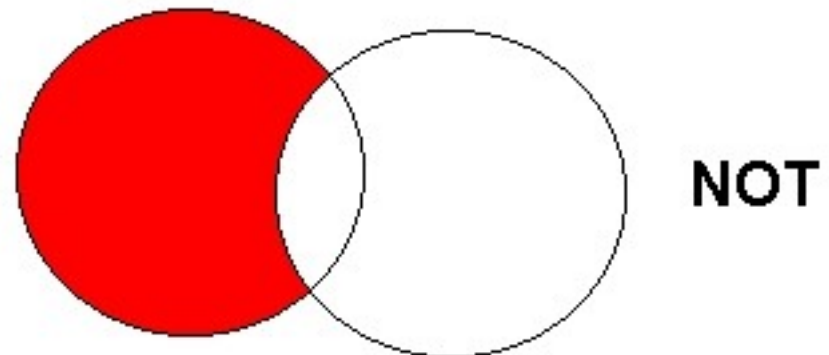
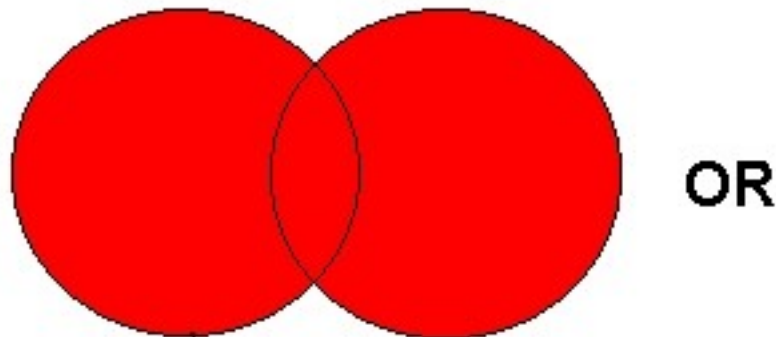
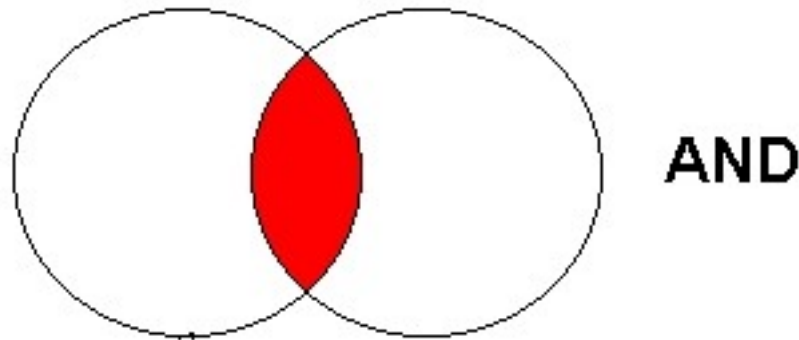
4. Boolovský model

- Logický součin, průnik - operátor **AND**
- Logický součet, sjednocení - operátor **OR**
- Logická negace - operátor **NOT**
- Krácení termínů** (truncation)
- Vyhledávání prostřednictvím **fráze**



❑ Strategie Boolovského modelu

- ❖ nejrozšířenější
- ❖ kombinace termínů pomocí logických operátorů
AND, OR, NOT



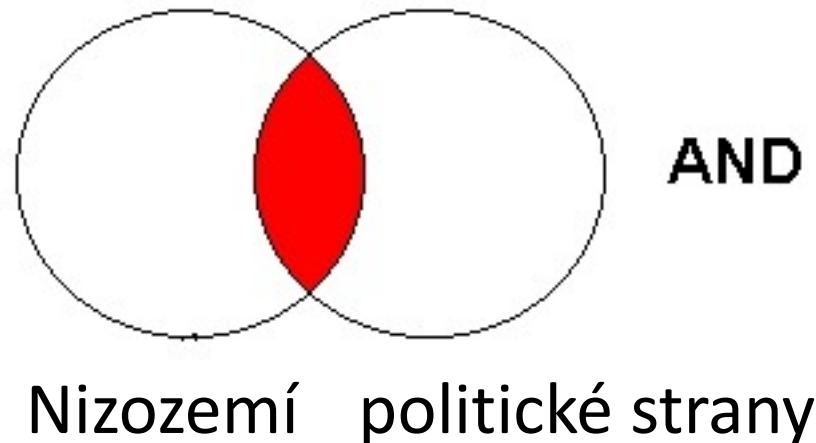


Operátor AND

☐ Logický součin, průnik

- ❖ Vyhledání jen těch dokumentů, ve kterých se **vyskytují obě klíčová slova**
- ❖ Výsledek průzkumu se **zužuje**
- ❖ Můžeme jej znázornit jako **průnik množin**

**Př. Nizozemí AND
politické strany**

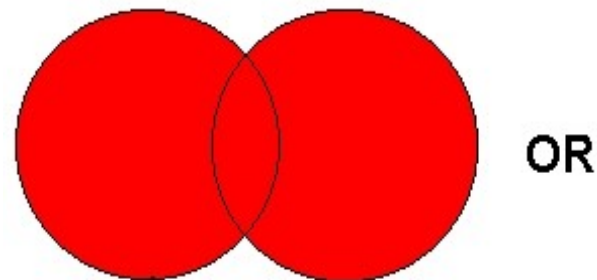


Operátor OR

□ Logický součet, sjednocení

- ❖ Vyhledání dokumentů, které obsahují **alespoň jeden ze zadaných výrazů**
- ❖ Výsledek průzkumu se **rozšiřuje**
- ❖ Můžeme jej znázornit jako **sjednocení množin**

Př. USA OR Spojené státy americké



USA Spojené státy americké

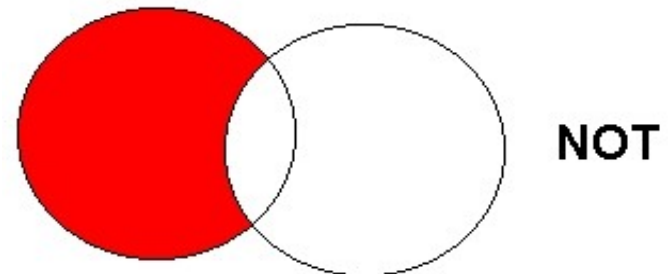


Operátor NOT

□ Logická negace

- ❖ **Vyloučí ty záznamy o dokumentech, které obsahují označené klíčové slovo**
- ❖ **Záleží na pořadí klíčových slov**
- ❖ **Výsledek průzkumu se zužuje**

**Př. prezidentské
volby NOT Obama**



prezidentské volby

Obama



Krácení termínů (truncation)

- **Hledaný termín je zkrácen na kořen slova**
 - ❖ Systém dohledá všechny možné tvary podle tohoto kořenu
 - ❖ Přípony nebo koncovky jsou nahrazeny zástupným znakem
 - ❖ Výsledek vyhledávání se rozšiřuje
 - ❖ Pozn. vyhledávací nástroje mohou využívat různé symboly

Př. předsed* - vyhledá předseda, předsedající, předsednictví atd.



Vyhledávání prostřednictvím fráze

□ Bližší specifikace dotazu

- ❖ Slovní spojení
- ❖ Všechny slova se musí vyskytovat v přesném pořadí a uvedeném tvaru
- ❖ Nejčastěji se využívají uvozovky
- ❖ Výsledek vyhledávání se zužuje

Př. "mezinárodní vztahy"



1. Téma
2. Další specifikace
3. Výběr zdrojů
4. Boolovský model
- 5. Technika vyhledávání**
6. Vlastní vyhledávací proces
7. Hodnocení vyhledaných záznamů
8. Další operace



5. Technika vyhledávání

- ❑ Prohlížení (browsing)

- ❑ Vyhledávání (searching)
 - ❖ jednoduché
 - ❖ pokročilé



1. Téma
2. Další specifikace
3. Výběr zdrojů
4. Boolovský model
5. Technika vyhledávání
- 6. Vlastní vyhledávací proces**
7. Hodnocení vyhledaných záznamů
8. Další operace



6. Vlastní vyhledávací proces

- Málokdy získáte relevantní záznamy po prvním vyhledávání
- Vždy je třeba rešeršní dotaz ladit
- Každý zdroj má vlastní pravidla vyhledávání a je třeba tomu uzpůsobit vyhledávací dotaz



Máte-li málo výsledků vyhledávání:

Rozšiřte dotaz

- ❖ přidejte další klíčová slova

Zrušte omezení

- ❖ např. typ dokumentu, dílčí databáze, jenom slova v názvu apod.



Máte-li mnoho výsledků vyhledávání:

Zužte dotaz

- ❖ konkretizujte
- ❖ lépe definujte klíčová slova
- ❖ zaměřte se pouze na nějakou oblast apod.

Přidejte omezení

- ❖ např. jenom slova v názvu, konkrétní země, typ dokumentu apod.



1. Téma
2. Další specifikace
3. Výběr zdrojů
4. Boolovský model
5. Technika vyhledávání
6. Vlastní vyhledávací proces
- 7. Hodnocení vyhledaných záznamů**
8. Další operace



7. Hodnocení vyhledaných záznamů

- relevance
- důvěryhodnost zdroje
 - ❖ jména autorů, instituce, kontakty na správce...
- pravidelná aktualizace
- odbornost



1. Téma
2. Další specifikace
3. Výběr zdrojů
4. Boolovský model
5. Technika vyhledávání
6. Vlastní vyhledávací proces
7. Hodnocení vyhledaných záznamů
- 8. Další operace**



8. Další operace

- tisk
- uložení
- export do citačního manageru



Praktické ukázky vyhledávání v databázích:

- Sage Premier
- Wiley Online Library

Export záznamů z databáze Sage do citačního software EndNote Web

- 1) Vytvoření účtu v [EndNote Web](#)
- 2) Vyhledání záznamů v databázi Sage a jejich výběr ("Check item" dole pod záznamy)
- 3) Poté kliknout na "ADD citations" (vpravo na boku v sekci "My Marked Citations") – v hranatých závorkách se objeví počet přidanych záznamů
- 4) Otevře se další stránka s hláškou "For your [2] currently marked citations:" - zvolit "Format" a poté "Download to Citation Manager"



- 5) Vpravo na boku vybrat "EndNote Web" (kliknout přímo na název)
- 6) Pokud vše proběhlo úspěšně, tak budete přesměrováni do aplikace EndNote Web
- 7) Objeví se hláška sdělující, kolik záznamů bylo naimportováno (např. "Number of records imported: 2")
- 8) Záznamy se uloží do záložky "My References" – složky "[Unfield]"



Ústřední knihovna
Fakulty sociálních studií MU

Úkol na další hodinu



Literatura

STEINEROVÁ, Jela; GREŠKOVÁ, Mirka; ILAVSKÁ, Jana. *Informačné stratégie v elektronickom prostredí*. 1. vyd. Bratislava: Univerzita Komenského v Bratislavě, 2010, 190 s. ISBN 9788022328487.



Obrázky

<http://www.open.ac.uk/skillsforstudy/pictures/mind-map.gif>

<http://mojosimon.wordpress.com/>

<http://spencerjardine.blogspot.cz/2012/02/boolean-search-strategies-videos.html>



Děkuji Vám za pozornost

Mgr. Dana Mazancová, DiS.

mazancov@fss.muni.cz

infozdroje@fss.muni.cz