

Výzkum v politických vědách

Dotazník

Peter Spáč

27.10.2015

Techniky sběru dat

- Konkrétní postupy umožňující získ potřebných informací
- Plánování už v návrhu výzkumu
- Aplikace v empirické části výzkumu
- Ne každá se hodí pro všechny formy výzkumu
- Stejně tak nejsou pevně provázány pouze s určitým typem výzkumu

Techniky sběru dat

- Pozorování
- Rozhovor
- **Dotazník**
- Analýza dokumentů

Dotazník

- Technika sběru dat od respondentů
- Není nutná přímá interakce mezi výzkumníkem a respondenty (pošta, telefon, Internet)
- Plně standardizovaná podoba
- Využitelnost **hlavně v kvantitativním výzkumu** – předpokládá se sběr dat od většího počtu osob

"I want to ask some questions about your driving habits, but first, I need to get some general information about you."

NOT FOR MARYLAND MVA USE

First Name: _____ Middle Initial: _____ Last Name: _____

Gender: ___ (1) Male ___ (2) Female Date of Birth (YYYY, MM, DD): _____

Race: _____ (1) African-American
 _____ (2) American Indian
 _____ (3) Asian
 _____ (4) Caucasian
 _____ (5) Hispanic
 _____ (6) Other

Driver's License Number: _____ Employment Status: ___ (1) Unemployed
 ___ (2) Working Part Time
 ___ (3) Working Full Time
 ___ (4) Retired

"Now, I have some questions about how much you drive."

1. How many days per week do you normally drive? (circle one) 1 2 3 4 5 6 7

2. How many total miles do you drive in a normal week? _____

3. About how many miles per year do you drive? (circle one)

less than 1,000	1,001 to 2,500	2,501 to 5,000	5,001 to 7,500	7,501 to 10,000	10,001 to 12,500	12,501 to 15,000	15,001 to 17,500	17,501 to 20,000	20,001 to 25,000	25,001 to 30,000	30,001 or more
1	2	3	4	5	6	7	8	9	10	11	12

"These next questions are about when and where you drive. Answer these questions based upon your driving habits within the last 3 months. I want you to respond to each question with one of these answers: 'Always, Usually, Sometimes, Rarely, Never.'"

(Present the driver with the card that lists the response choices. For each statement, circle the number below the chosen frequency estimate.)

	Always	Usually	Sometimes	Rarely	Never
4a. Do you avoid driving at night?	5	4	3	2	1
4b. Do you avoid making left turns across oncoming traffic?	5	4	3	2	1
4c. Do you avoid driving in bad weather (rain, snow, fog, etc.?)	5	4	3	2	1
4d. Do you avoid driving on high-traffic roads?	5	4	3	2	1
4e. Do you avoid driving in unfamiliar areas?	5	4	3	2	1
4f. Do you pass up opportunities to go shopping, visit friends, etc., because of concerns about driving?	5	4	3	2	1

"The last set of questions addresses various health issues, plus habits and preferences that may have a bearing on how well your transportation needs are met."

5. Have you fallen to the floor or ground in the past 3 years? ___ (1) yes ___ (0) no
 (NOTE: A trip or stumble doesn't count)

6. Would you have difficulty walking one block or climbing one flight of stairs? ___ (1) yes ___ (0) no

Dotazník – silné stránky

- Zisk dat od velkého počtu respondentů
- Nižší náklady (závisí od formy)
- Nízké požadavky na zaškolení pracovníků
- Poměrně přesvědčivá anonymita
- Nízké zkreslení z důvodu osoby výzkumníka („interviewer bias“)

Dotazník - slabiny

- Vysoké nároky na ochotu respondenta odpovídat
- Možnost vynechání některých otázek
- Nižší záruka, že odpovídal skutečně respondent (silně závisí od formy)
- Nízká návratnost

Otázky

- Klíčový komponent dotazníku
- Jejich znění může významně ovlivnit ochotu respondentů (pravdivě) odpovídat
- *„Rád bijete lidi na ulici?“*
- *„Často pácháte trestnou činnost?“*
- *„Považujete se za psychicky nemocného člověka?“*
- Množství potenciálních pochybení při jejich tvorbě -> jejich formulace vyžaduje pozornou přípravu

ESTA

- Máte přenosnou, nakažlivou chorobu; tělesnou nebo mentální poruchu; nebo užíváte nelegální drogy či jste na nich závislý/á?
- Byl/a jste někdy zatčen (..) nebo se snažíte o vstup za účelem provozování kriminálních a nemorálních činností?
- Byl/a jste někdy nebo jste nyní zapojen/a do (..) teroristické činnosti: nebo genocidy; nebo jste byl/a v letech 1933 až 1945 zapojen/a, jakýmkoli způsobem, do perzekuce ve spojení s nacistickým Německem nebo jeho spojenci?

Otázky - dělení

- **Uzavřené:**
 - Nabídka odpovědí, ze kterých si respondent musí vybrat
 - Dichotomické (ano/ne) a polytomické
- **Otevřené:**
 - Respondent odpovídá plně podle vlastní úvahy
 - Náročnější zpracování odpovědí
- **Polootevřené:**
 - Jako uzavřené, avšak respondentovi je dána možnost úniku - zvolit si „jiný“ a doplnit vlastní odpověď

- 1. Uveďte hlavní přednosti vámi preferovaného kandidáta:

.....
.....
.....

- 2. Volební program naší strany jste četli:

A. v novinách

B. na Internetu

C. nečetl jsem

D. jiná možnost (doplňte)

.....

Odpovědi

- Vyplňovat dotazník může výzkumník i respondent (podle formy)
- Odpovědi zaznamenávané písemně anebo graficky
- Větší rozmanitost způsobů odpovídání přispívá k podpoře respondentovy ochoty a pozornosti
- Podobně jako při otázkách – mnoho potenciálních pochybení při jejich konstruování

- **Lickertova škála:**
- *„Jak jste spokojený s vedením vašeho města?“*

Velmi spokojený	Převážně spokojený	Ani - ani	Převážně nespokojený	Velmi nespokojený
1	2	3	4	5

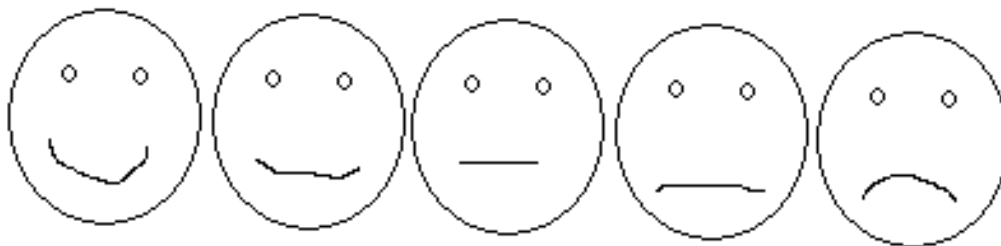
- **Kvazikardinální škála:**
- *„Na škále, kde 1 představuje maximální spokojenost a 8 maximální nespokojenost, uveďte váš postoj ke stavu ochrany životního prostředí v našem státu.“*

Velmi spokojený				Velmi nespokojený			
1	2	3	4	5	6	7	8

- **Sémantický diferenciál**
- *„Co podle vás vystihuje současné poslance?“*

	1	2	3	4	5	6	7	
Zkušenost								Nezkušenost
Pracovitost								Línost
Slušnost								Arogance

- **Příklad grafického zpracování**
- *„Jaký pocit ve vás vyvolává předseda vlády?“*



- **Seznam položek**
- *„Se kterými problémy se potýká vaše obec? Zaškrtněte všechny možnosti“*

Nečistota na ulicích		Nedostatek parkovacích míst	
Smog		Špatný stav komunikací	
Pouliční kriminalita		Málo zeleně	
Hluk ve večerních hodinách		Nedostatek dětských hřišť	
Nespolehlivost veřejné dopravy		Korupce na radnici	

Kontrolní a filtrační otázky

- **Kontrolní:**

- Kontrola získaných dat pomocí dalších otázek
- Ověřování případných alternativních vysvětlení
- Nemá být zřejmá spojitost s kontrolovanou otázkou

- **Filtrační:**

- Rozdělují respondenty pro účely výzkumu
- Výhybky v dotazníku – položení pouze některých otázek, případně i ukončení ptaní se

Ot. 1.: *„Zúčastnili jste se posledních parlamentních voleb?“*

a) ano

b) ne (ukončete rozhovor s respondentem)

c) nevím (ukončete rozhovor s respondentem)

Ot. 2.: *„Kterou politickou stranu jste volili?“*

a) ABC (pokračujte otázkou 5)

b) DEF (pokračujte otázkou 3)

c) nevím (ukončete rozhovor s respondentem)

Sestavení dotazníku

- Základní požadavky na dotazník:
 - Jednoduchost
 - Srozumitelnost
 - Logické uspořádání
 - Přitažlivost pro respondenta
 - Přiměřená délka
 - Zahrnutí pouze toho, co chceme skutečně zjistit

Sestavení dotazníku

1. Identifikace cílů a dat, které je potřebné získat
2. Sestavení otázek
3. Rozdělení otázek do logických skupin
4. Utvoření přechodů mezi bloky
5. Test dotazníku – kvalitu by neměla posuzovat pouze osoba, která dotazník sestaví

Sestavení dotazníku

- **Úvod:**
 - Cíl – získat pozornost respondenta
 - Jednoduché otázky
 - Minimální zátěž pro respondenta
 - „Eisbrechenfragen“
- **Nezačínat** demografickými a osobními otázkami
– pocit narušení anonymity

Sestavení dotazníku

- **Střední část:**

- Klíčové otázky
- Vyšší zátěž pro respondenta

- **Závěr:**

- Únava respondenta
- Problematické až kritické otázky – možná negativní reakce respondenta
- Otázky o demografických údajích

Nejčastější chyby

- Dotazník dává **velký prostor pro chyby**
- Formulace otázek
- Výběr odpovědí
- Pořadí otázek, délka dotazníku, jeho struktura
- Část chyb je možné opravit díky testům dotazníku nanečisto

Nejčastější chyby

- **Sugestivní otázky**

- Navádějí na určitou odpověď
- Sugescie může být v otázce, sledu otázek, v odpovědi

„Byl vládní program zvýšení daní, který výrazně zkomplikoval život mladým rodinám, podle vás dobrý?“

„Pokud by se konaly parlamentní volby tento víkend a zúčastnilo by se jich i nové politické hnutí A. Babiše, kterou politickou stranu resp. hnutí ze seznamu byste volili?“

anketa

Tvrzení, se kterým souhlasíte, zakroužkujte.

1. Souhlasíte s postupem radnice, tedy zákazem hazardu v centru města a jeho fungováním na jiných místech pouze za průběžného plnění přísných podmínek?
2. Mělo by dojít ve Zlíně k absolutnímu zákazu hazardu, i za důsledků, jakými jsou ztráta cca 40 milionů Kč ročně pro sport, kulturu a sociální oblast a přesun hráčů do jiných obcí či na internet?

Povinné údaje o hlasujícím (bez vyplnění těchto údajů je anketní lístek neplatný)

Jméno: _____

Adresa: _____

Vyplněné anketní lístky můžete odevzdat **do 31. července 2014** v Městském informačním a turistickém centru v přízemí radnice na náměstí Míru.

Hlasovat lze také prostřednictvím formuláře, který je umístěn na titulní straně městského webu **www.zlin.eu**

Hlasující souhlasí dle zákona č. 101/2000 Sb., o ochraně osobních údajů, se zpracováním svých osobních údajů uvedených v anketním lístku statutárním městem Zlínem, pro účely vyhodnocení ankety, na dobu nezbytně nutnou pro provedení tohoto vyhodnocení. Osobní údaje uvedené na anketním lístku nebudou statutárním městem Zlínem nijak zveřejňovány, šířeny ani předávány jiným subjektům, a po vyhodnocení ankety budou tyto osobní údaje trvale zlikvidovány.

Nejčastější chyby

- **Dvoj-hlavňové otázky**

- Nutí část respondentů volit nepřesné odpovědi
- Případně znemožňují odpovídat úplně

„Kterou stranu jste volili v posledních volbách do Poslanecké sněmovny a do obecní samosprávy?“

„Kterého politika považují vaši rodiče za nejvíce sympatického?“

Nejčastější chyby

- **Komplikované a vyčerpávající otázky**

„Kterého kandidáta jste volili naposledy do Senátu, proč a kdy jste se tak rozhodli a zvažovali jste na základě volební kampaně i případné odevzdání hlasu jinému kandidátovi?“

- **Použití slangu, žargonu**

„Měla by vláda řešit hospodářskou krizi pomocí nástrojů monetární anebo fiskální politiky?“

Nejčastější chyby

- **Dvojitý (vícenásobný) zápor**

„Myslíte si, že není správné, pokud soudy nemohou vydávat soudní příkazy umožňující setrvání obviněného v cele po dobu delší než 48 hodin?“

- **Citlivé otázky**

„Podílíte se na páchání trestných činů?“

Nejčastější chyby

- Příliš vágní otázky

„Je současná společnost morální?“

- Příliš podrobné (pro respondenta náročné) otázky

„Kolik voleb jste se zúčastnili za posledních 15 let?“

„Kolik minut politických diskuzí v televizi průměrně sledujete za týden?“

Nejčastější chyby

- **Uzavřené otázky:**
 - Kategorie odpovědí mají být vyčerpávající a mají se navzájem vylučovat
- **Nevyčerpávající odpovědi**

„Jakých politických aktivit jste se zúčastnili?“

a) účast na volbách, b) petice, c) žádná aktivita
- **Překrývání odpovědí**

„Uveďte váš věk“

A) do 20 let, b) 20-30, c) 30-40...

Nejčastější chyby

- Uzavřené otázky:
 - Kategorie odpovědí mají být radši specifické než široké
 - Po sběru dat je možné kategorie sloučit, ale naopak to nejde
 - Např. zaškrtnutí odpovědí „*účast na volbách do Sněmovny*“, „*účast na volbách do Senátu*“ a „*účast na volbách do VÚSC*“ je možné sloučit do kategorie „*účast na volbách*“ → opačný postup je vyloučený

Tipy pro tvorbu dotazníku

- Přiměřená délka
- Zahrnout pouze nevyhnutelný počet otázek
- Jednoduché, srozumitelné znění otázek
- Jednoduchý jazyk
- Přiměřená náročnost pro respondenty
- Vyvarovat se základních uvedených chyb

Úlohy

- Uveďte zda a proč obsahují otázky chyby:
- *„Jaký máte pocit z politiky?“*
- *„Jako normální zdravý člověk, jak velmi odsuzujete registrovaná partnerství?“*
- *„Kterou politickou stranu jste volili v posledních volbách do obecní samosprávy?“*
- *„Bijete své děti?“*

Úlohy

- *„Připouštíte přítomnost globálního oteplování a myslíte si, že by člověk měl snížit produkci skleníkových plynů?“*
- *„Má podle vás kvalita přednášek o Sartoriho teorii na FSS dostatečnou úroveň?“*
- *„Souhlasíte s názorem předsedy vlády, že je správné ctít národní symboly našeho státu?“*
- *„Pokud zvážíte škody, které tato vláda napáchala, jak hodnotíte...?“*

Praktické náležitosti

- Výběr vzorku
- Formy distribuce
- návratnost dotazníku
- Etická stránka věci

Výběr vzorku

- Základní pojmy:
- **Vzorek** (výběrový soubor) – skupina sledovaných jednotek
- **Populace** (základní soubor) – skupina jednotek, o které se předpokládá, že na ní platí výstupy výzkumu
- Cíl – získat práci se vzorkem výsledky, jejichž platnost je možné rozšířit na populaci

Výběr vzorku

- Reálně je práce se vzorkem nevyhnutelná
- Praktické ohledy – náklady výzkumu, časové a organizační pozadí
- Práce s celou populací navíc není nutná
- I využití vzorku může zajistit výsledky s vysokou validitou

Výběr vzorku

- Klíčová vlastnost vzorku – **reprezentativnost**
- Samotná velikost vzorku není vedle ostatních faktorů natolik podstatná
- Vzorek by měl být co možná nejvěrnější imitací populace

Kvótní výběr

- Výběr jednotek do vzorku podle výskytu pozorovaných faktorů v populaci (pohlaví, věk)
- Imituje pouze známé vlastnosti populace
- Slabiny:
 - Sledování pouze známých vlastností
 - Křížení kritérií – možný „nedostatek“ jednotek – muž, 45-50 let, obec do 2000 obyvatel, protestant, ženatý, právnické vzdělání

Kvótní výběr

- Průzkum agentury CVVM (9/2015)
- Standardizovaný dotazník
- 994 respondentů
- Kvóty – kraj, velikost sídla bydliště, pohlaví, věk, vzdělání
- http://cvvm.soc.cas.cz/media/com_form2content/documents/c1/a7432/f3/pv151016.pdf

Náhodný výběr

- Výběr, kde má každá jednotka populace stejnou pravděpodobnost, že bude vybrána
- Navzdory nedostatkům má vysoké klady
- Výhody:
 - Imituje nejen známé, ale i **neznámé** vlastnosti populace
 - Umožňuje odhadnout, jak se vzorek liší od populace

Náhodný výběr

- Rozdíl mezi strukturou vzorku a populace se zmenšuje s rostoucí velikostí vzorku (stále pomaleji)
- Ve výsledku tak není potřebné (a ani únosné) usilovat o co největší vzorek
- Nutnost brát ohled na poměr nákladů a kvality výstupů:
 - přidání 10 000 respondentů nad rámec prvních 1000 může vést k o něco přesnější imitaci populace, ale za cenu **neúměrných nákladů**

Náhodný výběr - druhy

- **Prostý**
 - Jednotkám se přidělí čísla a udělá se náhodný výběr
- **Systematický**
 - Výběr každého n -tého člena populace
 - Problém – logicky organizované seznamy
- **Stratifikovaný**
 - Rozdělení populace do homogenních skupin
 - Ročníky ve škole
- **Vícestupňový**
 - Postupné dělení populace na nižší třídy (okresy, obce) a následný výběr jednotek

Účelový výběr

- Charakter vzorku si určí sám výzkumník
- Fakticky nemožná generalizace na populaci
- Možné formy:
 - Anketa
 - Technika snowball – respondent doporučuje další vhodné respondenty

Úloha

- Výzkumník se rozhodne oslovovat respondenty přímo a to pomocí náhodného výběru. Každý víkend během 2 měsíců stojí v nejrušnějším obchodním centru svého města a hledá respondenty.
- Otázky:
 - Je postup výzkumníka správný?
 - Pokud ne, v čem by svůj postup měl upravit?

Úloha

- Výzkumník se rozhodne oslovovat respondenty telefonicky a to pomocí kvótního výběru. Za kvóty si zvolil věk, pohlaví, účast na trestní činnosti a počet zubních kazů.
- Otázky:
 - Je postup výzkumníka správný?
 - Pokud ne, v čem by svůj postup měl upravit?

Formy distribuce



- Dotazník nutně nevyžaduje osobní kontakt s respondenty
- Existují bezprostřední i dálkové formy distribuce
- Každá forma má konkrétní výhody i nevýhody
- Objektivně neexistuje „nejlepší“ forma jak distribuovat dotazník

Formy distribuce – face-to-face

- Umožňuje získat určitou zpětnou vazbu díky kontaktu s respondenty (vhodné pro test dotazníku)
- Vyšší návratnost
- Vyšší nároky na čas a finanční náklady
- Zpochybněná anonymita
- Interviewer bias

Formy distribuce – dálkové formy

- Telefonicky, poštou, elektronicky
- Pokrytí velkých skupin osob
- Vyšší záruka (pocitu) anonymity
- Nižší návratnost
- Lehčí možnost předčasného ukončení
- Menší jistota, že dotazník vyplňuje skutečně respondent (hlavně pošta, e-dotazník)
- Nižší náklady a nároky na čas

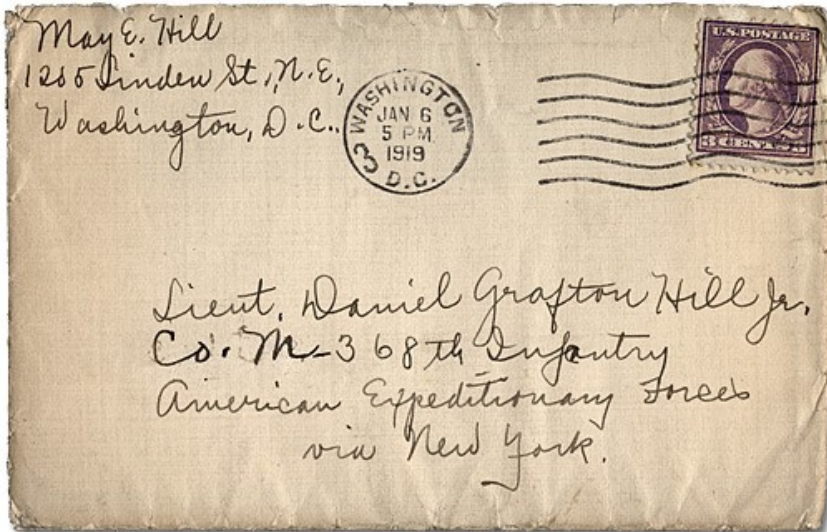
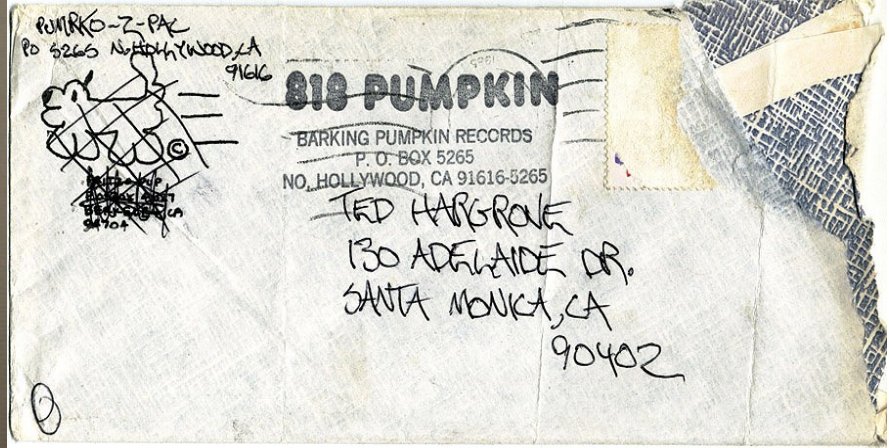
Návratnost

- Klíčový aspekt při využití dotazníku
- Nízká návratnost ohrožuje reprezentativnost vzorku a tím i samotný výzkum
- Ovlivněná množstvím faktorů
- Její role pouze podtrhává význam plánování dotazníku (sestavení, příprava, test)

Návratnost

- **Množství působících faktorů:**
 - Vzhled dokumentů (písemný, e-dotazník)
 - Chování výzkumníka
 - Délka dotazníku
 - Struktura otázek a jejich znění
 - Důvěryhodnost organizace realizující výzkum
 - Benefity pro respondenta
- Seznam se dá doplnit mnohými dalšími faktory

Návratnost



Návratnost

- **Délka dotazníku**

- Je nutné příliš nevyčerpat anebo neodradit respondenta
- Větší délku je možné kompenzovat změnami v průběhu dotazníku (grafické odpovědi, jiný typ otázek)
- Čím větší délka dotazníku, tím nižší ochota odpovídat
- Disman – od 10. strany už délka dále nepůsobí negativně

Návratnost



- **Odměny pro respondenty**
 - Přímá odměna, následná účast v losování
 - Může výrazně posilnit návratnost
 - Problém – posílnění návratnosti může být až abnormální
 - Problematické – písemný anebo e-dotazník – zapojení blízkých osob respondenta (spojené s deformací reprezentativnosti)

Návratnost

- Recept na špatný dotazník:
 - Velká délka
 - Zbytečně moc otázek, které mapují i nepodstatná data
 - Nelogické seskupení otázek
 - Nerespektování zásad vhodného pořadí otázek
 - Přítomnost nejčastějších chyb (sugestivní, komplikované, dvouhlavňové, vágní, příliš podrobné otázky, využití záporu, slangu)
 - Nepříjemné vystupování výzkumníka (face-to-face, telefonicky)

Etická stránka věci

- Základní prvky a zásady při práci s dotazníkem
- Následování všeobecných etických zásad ve výzkumu
- Prvky:
 - Vystupování vůči respondentům
 - Poskytování potřebných informací
 - Současně neohrožení podstaty výzkumu

Etická stránka věci

- Stručné **představení** výzkumu respondentovi:
 - Organizační pozadí
 - Téma výzkumu (ne v míře, která by mohla ovlivnit samotný výzkum – „*Jste přátelský člověk?*“)
- Záruka **anonymity**
 - Nepoužívat prvky, které by mohly být chápány jako identifikační znaky konkrétního respondenta

Etická stránka věci

- **Asistence při vyplňování**
 - Kdo vyplňuje – výzkumník / respondent
 - Běžná asistence při vyplňování
 - Pomoc nemůže přejít až k podněcování či podpoře konkrétních odpovědí (analogie k sugestivním otázkám)
- **Možnost získání dalších údajů**
 - Kontakt na autory výzkumu
 - Přístup k publikovaným výsledkům
- **Běžná zdvořilost** – oslovení, poděkování za účast

Etická stránka věci

- „Se kterými problémy se potýká vaše obec? Zaškrtněte všechny možnosti“

Nečistota na ulicích		Nedostatek parkovacích míst	
Smog		Špatný stav komunikací	
Pouliční kriminalita		Málo zeleně	
Hluk ve večerních hodinách		Nedostatek dětských hřišť	
Nespolehlivost veřejné dopravy		Korupce na radnici	